

BROCHURE N° 5.

N° B 1958

TÉLÉPH. : B 2760

TÉLÉGRAMMES :

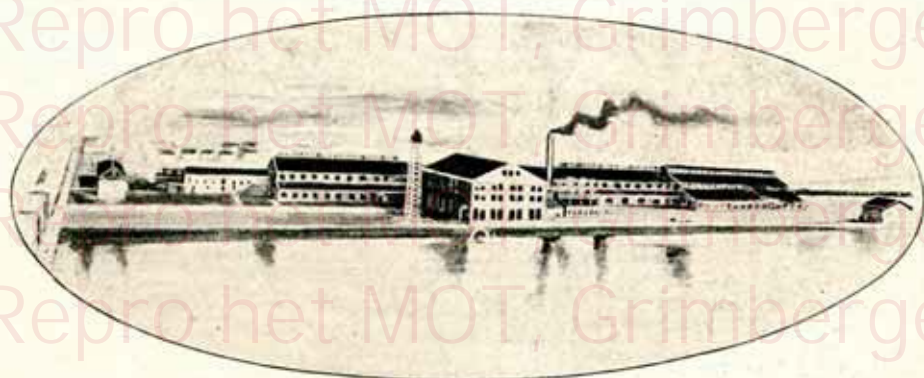
CAULKING

BRUXELLES.

THE  
**CONSOLIDATED**  
**PNEUMATIC TOOL**  
**COMPANY, LIMITED.**

22, chaussée de Forest (Porte de Hal) BRUXELLES

MARTEAUX BOYER A BURINER  
ET A RIVER



Vue d'une de nos usines aux Etats-Unis

Les brochures ci-dessous sont envoyées sur demande :

Compresseurs d'Air. - Outillage Pneumatique

Outillage Electrique. - Pièces de rechange

Succursales dans tous les pays.



Vue intérieure d'une de nos usines pour la construction de l'outillage pneumatique

## Préface

Le premier marteau à air comprimé qui ait jamais fonctionné d'une manière pratique et satisfaisante est le marteau pneumatique "BOYER"; les industriels lui ont conservé tout entière la faveur avec laquelle ils l'ont accueilli à l'origine, et cet outil s'est toujours maintenu au premier rang.

Le mécanisme du marteau "BOYER" est établi d'une manière si logique, suivant une construction si simple, qu'il a toujours fait le désespoir de ses concurrents. Son contour élégant et ses proportions harmonieuses donnent à première vue l'impression d'un outil parfait.

L'un des premiers avantages qui l'ont placé au-dessus des autres, avantage reconnu par tous les mécaniciens entre les mains desquels il a passé, provient de sa construction tout particulièrement soignée; notre principale préoccupation a toujours été de ne rien épargner pour lui conserver au plus haut degré cette réputation.

Se composant de trois parties, le cylindre, la poignée et la valve, il réalise un type de construction permettant l'examen rapide de ses différents éléments et l'entretien ou la réparation facile et à peu de frais des pièces qui le constituent. Dans chacun des trois éléments ci-dessus se trouve une pièce mobile susceptible de prendre à la longue plus ou moins d'usure. Il est très souvent possible d'obtenir avec un outil usagé qu'il fonctionne absolument comme un outil neuf par le seul remplacement d'un de ses éléments constitutifs.

Toutes les poignées de nos marteaux à river et à buriner sont interchangeables même entre les modèles de dimensions différentes, de telle manière qu'une poignée ou un cylindre détérioré n'entraîne pas la mise à la ferraille de l'outil, mais permet, par un simple remplacement de la partie en mauvais état, d'obtenir un nouvel outil fonctionnant souvent aussi bien qu'un outil neuf.

Toutes les pièces de nos marteaux sont fabriquées en grandes séries au moyen de gabarits et de jigs et sont rigoureusement interchangeables.

De même que pour tous les autres outils ou machines construits dans nos usines, les numéros de fabrication de nos cylindres, de nos valves, de nos poignées et de nos outils complets sont soigneusement enregistrés et conservés pour chaque type différent, ce qui nous permet de garantir à nos clients qu'en cas de commande de pièces de rechange, ils recevront toujours des pièces qui s'ajustent exactement.

## MARTEAUX A BURINER BOYER



| CODE<br>TÉLÉGRAPHIQUE | Numéro | Diam.<br>du<br>piston<br>m/m | Course<br>du<br>piston<br>m/m | Poids<br>env.<br>kg. | Longueur<br>totale<br>m/m | Nombre<br>de coups<br>par minute<br>env. | Consommation<br>d'air libre par<br>minute pour<br>une pression<br>de 5.5 atm.<br>m <sup>3</sup> |
|-----------------------|--------|------------------------------|-------------------------------|----------------------|---------------------------|--|---|
| Almond                | 0      | 27                           | 127                           | 7.4                  | 470                       | 840                                      | 0.56  |
| Aloe                  | 1      | 27                           | 102                           | 5.2                  | 395                       | 1080                                     | 0.56  |
| Amaryllis             | 2      | 27                           | 76                            | 4.7                  | 330                       | 1500                                     | 0.56  |
| Angelonia             | 3      | 27                           | 45                            | 4.5                  | 305                       | 2000                                     | 0.42  |
| Bustle                | A      | 30                           | 76                            | 5.1                  | 380                       | 1860                                     | 0.56  |
| Bustling              | B      | 30                           | 51                            | 4.5                  | 325                       | 2700                                     | 0.42  |
| Butchery              | BB     | 27                           | 38                            | 3.1                  | 295                       | 2800                                     | 0.34  |

N<sup>os</sup> 0, 1, 2, 3 derniers modèles avec valve creuse.

N<sup>os</sup> A, B, BB, types originaux avec valve transversale.

N, B — En passant commande, prière d'indiquer si les marteaux doivent être munis d'une douille cylindrique ou hexagonale; la première exécution est généralement préférée pour les travaux de mâtage, la deuxième est indispensable pour les travaux de burinage.

Ces marteaux se recommandent pour les travaux suivants :

N<sup>o</sup> 0 : Très gros burinage et mâtage.

\* I et A : Gros burinage et mâtage.

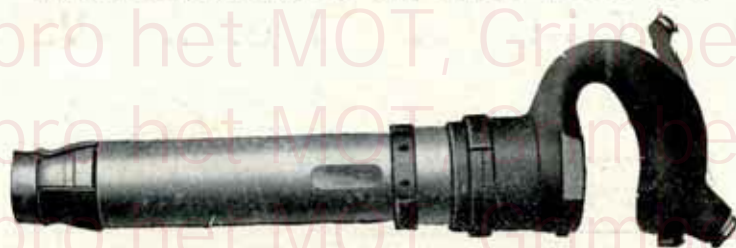
\* 2 et B : Moyens burinage et mâtage.

\* 3 et BB : Légers burinage et mâtage, sertissage de tubes.

Pression recommandée : 5.5 à 7 atm.

**La fourniture comprend :** Un burin ou un outil à mâter brut, fini à l'extrémité, s'emmanchant dans la douille, une clé spéciale pour le manchon d'accouplement et un raccord au pas de gaz de 1/2 pour le tuyau d'alimentation.

## MARTEAUX A RIVER BOYER



Marteau N° 80 avec poignée ouverte



Marteau N° 80 avec poignée fermée

| CODE<br>TÉLÉGRAPHIQUE | Numero | Diam.<br>du<br>piston<br>m/m | Course<br>du<br>piston<br>m/m | Poids<br>env.<br>kfl. | Longueur<br>totale<br>m/m | Nombre<br>de coups<br>par minute<br>env. | Consommation<br>d'air libre par<br>minute pour<br>une pression<br>de 5.5 atm.<br>m/3. | Capacité<br>m/m |
|-----------------------|--------|------------------------------|-------------------------------|-----------------------|---------------------------|--|---|-----------------|
| Aaronic               | 40     | 27                           | 102                           | 6.3                   | 430                       | 1080                                     | 0.70  | 14              |
| Austur                | 50     | 27                           | 127                           | 9.                    | 455                       | 1000                                     | 0.70  | 19              |
| Austurti              | 60     | 27                           | 152                           | 10.4                  | 495                       | 760                                      | 0.70  | 22              |
| Austurtiu             | 80     | 27                           | 203                           | 11.                   | 540                       | 700                                      | 0.70  | 29              |
| Austurtium            | 90     | 27                           | 229                           | 11.3                  | 570                       | 620                                      | 0.70  | 32              |
| Azalea                | 00     | 27                           | 229                           | 10.8                  | 575                       | 840                                      | 0.70  | 29              |

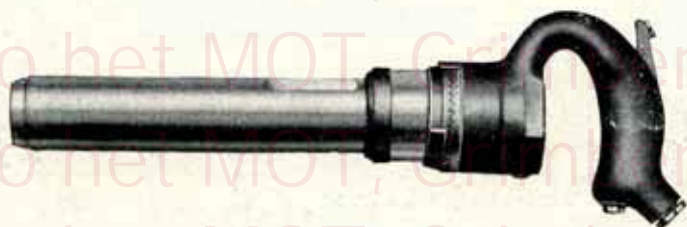
Ces marteaux peuvent être fournis avec une bague intérieure de retenue faite à la masse empêchant le piston d'être projeté hors du cylindre.

Ils peuvent également être fournis avec un dispositif qui sert à recevoir un burin, une pique ou autre outil similaire.

Pression recommandée: 5.5 à 7 atm., cette dernière pour rivure étanche à la vapeur ou à l'eau.

**La fourniture comprend:** Une bouterolle brute, finie à l'extrémité, s'engageant dans la douille du marteau, un raccord au pas de gaz de 1/2" pour le tuyau d'alimentation.

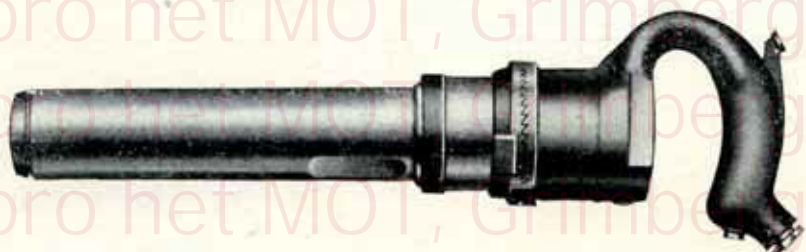
## MARTEAUX SPÉCIAUX A RIVER



Marteau Boyer modèle lourd

Dans ces marteaux, la partie filetée du cylindre est de 6 m/m supérieure en diamètre à l'exécution régulière. Ils se recommandent pour les très gros travaux où une augmentation de poids ne constitue aucun désavantage.

Les marteaux N<sup>os</sup> 60, 80 et 90 peuvent être fournis dans cette exécution soit avec poignée ouverte ou fermée. Poids supplémentaire, environ 1.3 kil.



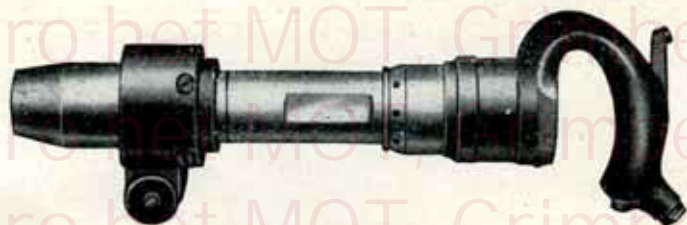
Marteau Boyer modèle extra-lourd

Dans ces marteaux, le cylindre est de 12 m/m supérieure en diamètre à l'exécution régulière. Ils s'adressent aux plus gros travaux, par exemple pour river de haut en bas où une augmentation du poids ne constitue pas un désavantage, mais plutôt un avantage, les vibrations étant naturellement moindres.

Les marteaux N<sup>os</sup> 80 et 90 sont fournis dans cette exécution, avec poignée ouverte seulement. Poids supplémentaire, environ 3.6 kil.

Diamètre de la poignée, 97 m/m. Diamètre du cylindre, 81 m/m.

## MARTEAUX ROTATIFS BOYER A RIVER LES ENTRETOISES



Marteau N° 80, nouveau modèle renforcé

| CODE<br>TÉLÉGRAPHIQUE | Numero | Diam.<br>du<br>piston<br>m/m | Course<br>du<br>piston<br>m/m | Poids<br>env.<br>m/m | Longueur<br>totale<br>m/m | Nombre<br>de coups<br>par minute<br>env. | Consommation<br>d'air libre par<br>minute pour<br>une pression<br>de 5.5 atm. |
|-----------------------|--------|------------------------------|-------------------------------|----------------------|---------------------------|--|---|
| Petunia               | 50     | 33                           | 76                            | 13.5                 | 440                       | 1000                                     | 0.76  |
| Petuniant             | 80     | 27                           | 203                           | 17.                  | 545                       | 840                                      | 0.76  |

Ces marteaux se recommandent pour les applications suivantes :

N° 50 : Rivetage des entretoises en cuivre ou en manganèse. Peut faire une entretoise en manganèse de 30 m/m en 90 secondes.

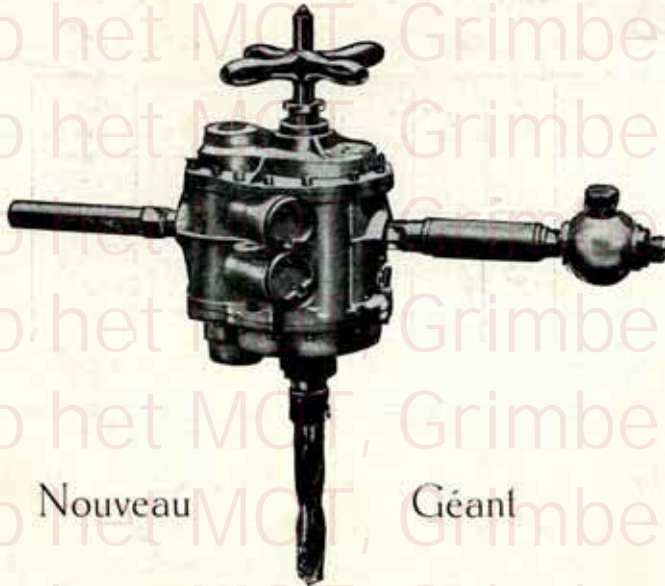
N° 80 : Rivetage des entretoises en cuivre ou en manganèse. Peut faire une entretoise en manganèse de 30 m/m en 17 secondes.

Pression recommandée : 5.5 à 7 atm.

**La fourniture comprend :** Un outil brut, fini à l'extrémité, s'engageant dans la douille, une clé spéciale pour le manchon d'accouplement.

## FOREUSES PNEUMATIQUES

Nous construisons la foreuse "PETIT GÉANT", la seule foreuse pneumatique qui ait jamais donné entière satisfaction. Cette foreuse est le modèle que tous ceux qui, après de vains efforts pour créer une machine à eux qui serait à peu près satisfaisante, sont contraints d'imiter. Inutile de dire qu'au point de vue du fini, de la durabilité, de la simplicité, voire de l'élégance, ils ne parviennent pas à atteindre la perfection du "PETIT GÉANT" ...



Nouveau

Géant

Nous avons aussi lancé sur le marché, il y a quelque temps, la foreuse "NOUVEAU GÉANT", construite sur les mêmes principes que la foreuse "PETIT GÉANT", mais munie de certains perfectionnements, tel qu'une distribution Corliss, qui lui assurent une plus grande puissance de rendement sous une consommation moindre d'air.

BUREAUX : 22, CHAUSSÉE DE FOREST  
PORTE DE HAL, BRUXELLES