

DN 8 2014

EDMOND VEUCHET

TÉLÉPHONE

1257

INGÉNIEUR

(ANCIENNE FIRME KARL COTTEM)

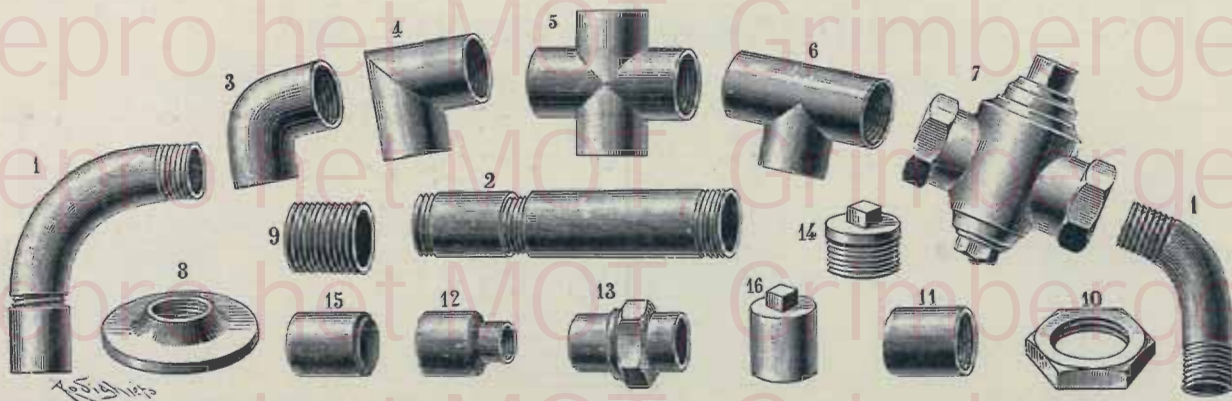
Télégrammes :

„VEUCHET-BRUXELLES“

13 RUE DES FOULONS, — BRUXELLES — RUE DES FOULONS, 13
(MIDI)

Tuyauterie - Pompes - Robinetterie - Soupapes

TARIF des TUBES et RACCORDS en FER FORGÉ



	10	13	17	21	27	33	42	48	53	60	70	76	83	89	102	114
Diamètres extérieurs m/m	10	13	17	21	27	33	42	48	53	60	70	76	83	89	102	114
Diamètres intérieurs m/m	5	8	11	13	20	25	34	40	44	50	60	66	73	79	92	102
Désignations anglaises pces.	1/8	2/8	3/8	1/2	3/4	1	1 1/4	1 1/2	1 3/4	2	2 1/4	2 1/2	2 3/4	3	3 1/2	4
Poids approximatif par mètre Kg.	0.450	0.570	0.850	1.250	1.800	2.700	3.500	4.200	5.000	5.800	6.900	7.600	8.100	9.500	10.850	11.500
Tubes en fer étiré Frs.	1.21	1.21	1.38	1.72	2.23	3.10	4.14	5.50	6.90	7.56	10.36	11.35	12.40	13.43	17.55	19.63
en longueurs de fab., p ^r m																
1. Courbes avec manchon, par pièce	0.75	0.75	0.85	1.05	1.25	1.90	3.25	3.80	5.00	6.30	10.70	15.15	18.90	22.70	31.50	41.00
2. Tubes de connexion avec long pas de vis	0.95	0.95	1.05	1.30	1.70	2.35	3.45	4.50	5.45	6.40	9.60	12.25	14.45	15.35	19.55	21.75
3. Coudes arrondis à ouv. ég. ou inég.	0.90	0.90	1.00	1.05	1.25	1.65	2.30	3.05	3.80	4.85	8.00	11.35	14.50	17.65	27.75	35.35
4. Coudes vifs à ouv. égales ou inégales	1.00	1.00	1.15	1.25	1.55	1.90	2.60	3.25	4.40	5.65	8.50	12.60	16.40	21.45	31.55	40.90
5. Croix à ouvertures égales ou inégales	1.70	1.70	1.90	2.40	2.90	3.80	5.05	6.10	7.60	9.80	17.70	26.90	35.30	50.50	70.75	84.20
6. Tés à ouvertures égales ou inégales	0.95	0.95	1.05	1.15	1.45	1.80	2.50	3.20	4.00	5.35	8.20	12.00	15.75	20.80	30.30	37.85
7. Robinets en fonte	2.84	2.84	3.45	4.40	5.65	8.20	10.70	13.90	17.70	22.70	34.10	50.50	63.15	75.75	107.30	138.90
Robinets en fonte tampon cuivre	—	—	8.84	11.05	14.50	20.20	26.50	35.35	44.18	56.80	85.85	126.25	141.40	157.80	267.65	315.60
8. Rondelles ou collets	0.95	0.95	1.05	1.25	1.50	1.70	2.20	2.50	2.85	3.50	5.05	6.30	8.55	10.75	12.65	14.50
Brides ovales	—	1.50	1.50	1.50	1.70	1.70	1.70	1.90	2.55	3.40	—	8.50	—	13.95	—	—
9-10. Nipples et écrous	0.25	0.25	0.25	0.30	0.40	0.50	0.65	0.80	1.05	1.25	2.20	2.85	3.80	4.40	5.65	6.90
Nipples de réduction	—	0.32	0.42	0.53	0.63	0.74	0.95	1.16	1.47	1.69	2.84	4.11	5.05	6.31	8.84	11.36
Mamelons doubles	0.40	0.42	0.44	0.51	0.85	1.20	2.04	2.55	3.06	3.60	—	5.10	—	7.85	—	—
11. Manchons	0.20	0.20	0.25	0.30	0.40	0.50	0.70	0.90	1.15	1.35	2.20	3.15	3.75	4.40	6.30	7.60
12. Manchons de réduction	0.20	0.30	0.40	0.50	0.65	0.75	0.95	1.15	1.45	1.65	2.85	4.40	5.00	6.30	8.80	11.35
13. Raccords en 3 pièces	—	2.50	3.15	3.75	5.00	5.65	8.45	10.00	11.25	12.50	18.75	21.25	25.00	28.15	34.40	43.75
14. Bouchons	0.30	0.30	0.30	0.45	0.55	0.65	0.85	1.05	1.25	1.55	2.50	3.15	4.40	6.00	8.85	12.60
15. Bonnets	0.40	0.40	0.40	0.55	0.60	0.85	1.25	1.55	2.00	2.50	3.80	5.45	6.60	7.60	12.30	13.25
Crochets prix nets par Kg.	1.00	0.90	0.85	0.75	0.70	0.65	0.60	0.55	0.50	0.50	0.50	0.50	0.50	0.50	—	—

Remises :

Tubes non taraudés	0
» taraudés, courbes et connexions	0
» galvanisés	0
» pour fortes pressions	0
Accessoires fer forgé	0
Robinets en fonte	0

TARIF
1908

TARIF
1908

(Ce tarif annule les précédents)

(Sans engagement)

TÉLÉPHONE

1257

EDMOND VEUCHET

Télégrammes :

„VEUCHET-BRUXELLES“

INGÉNIEUR

(ANCIENNE FIRME KARL COTTEM)

13, RUE DES FOULONS — BRUXELLES — RUE DES FOULONS, 13

(MIDI)

Tuyauterie - Pompes - Robinetterie - Soupapes

TUBES EN FER ÉTIRÉ

et Accessoires pour

EAU, GAZ, VAPEUR, etc.

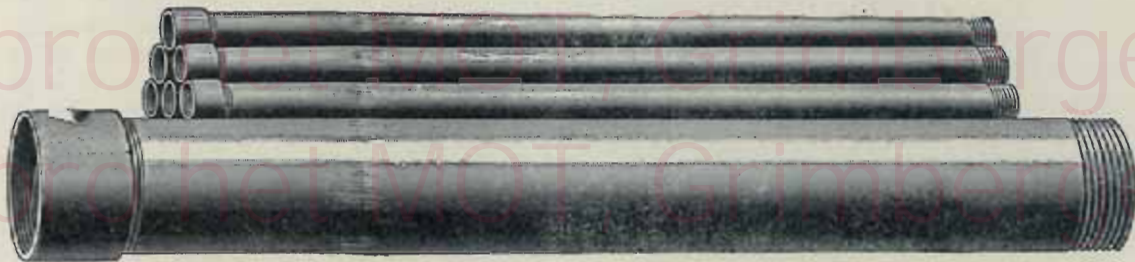
TUYAUX GALVANISÉS, TUBES POUR PUIT, SONDAGES

SERPENTINS, VIROLES

TUBES BOUILLEURS EN ACIER SANS SOUDURE

RACCORDS RENFORCÉS + G F +

ACCESSOIRES EN CUIVRE POUR EAU, GAZ, etc.



ROBINETTERIE - SOUPAPES

GARNITURES DE CHAUDIÈRES ET DE MACHINES — GRAISSEURS

POMPES

Pulsomètres, Injecteurs, Élévateurs, Purgeurs, etc.

Appareils de Levage

ÉTUDES - PLANS - DEVIS

EDMOND VEUCHET

TÉLÉPHONE

1257

INGÉNIEUR

Télégrammes :

„VEUCHET-BRUXELLES“

ANCIENNE FIRME KARL COTTEM

13, RUE DES FOULONS — BRUXELLES — RUE DES FOULONS, 13
(MIDI)

Tuyauterie - Pompes - Robinetterie - Soupapes

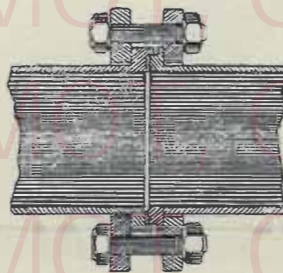
Tarif des Tubes en Fer ou en Acier soudés par recouvrement
et Tubes sans Soudure.

Pour conduites d'eau, de vapeur, d'air comprimé; chaudières, etc.

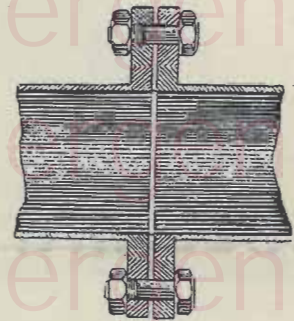
Épreuve hydraulique à 50 atmosphères.



A) collerettes rabattues
et brides mobiles.



B) emboîtement, bagues tournées soudées, brides mobiles.



C) collets soudés.

Diam. extér. en pouces angl.	1 1/4	1 3/8	1 1/2	1 5/8	1 3/4	1 7/8	2 "	2 1/8	2 1/4	2 3/8	2 1/2	2 5/8	2 3/4	3 "	3 1/4	3 1/2	3 3/4	4 "	4 1/4	4 1/2	4 3/4	5 "	5 1/4	5 1/2
" " " m/m	32	35	38	41.5	44.5	47.5	51	54	57	60	63.5	66	70	76	83	89	95	102	108	114	121	127	133	140
" intérieur " "	27.5	30.5	33.5	37	40	43	46	49	51.5	54	57.5	60	64	70	76.5	82.5	88.5	94.5	101.5	106.5	113	119	125	131
Épaisseur de paroi " "	2.25	2.25	2.25	2.25	2.25	2.25	2.50	2.50	2.75	3	3	3	3	3	3.25	3.25	3.25	3.75	3.75	3.75	4	4	4	4.50
Poids par mètre " "	1.90	2.00	2.10	2.40	2.60	2.80	3.20	3.40	3.60	4.20	4.50	4.80	5.20	5.50	6.40	7.00	7.50	8.80	9.50	10.20	11.70	12.30	13.00	15.00
Prix par mètre sans brides	3.30	3.30	3.30	3.35	3.45	3.55	4.05	4.25	4.30	4.85	5.00	5.25	5.45	5.85	6.90	7.60	8.10	9.85	10.85	11.55	13.80	14.85	16.20	18.65
Diamètre des brides " "	90	93	96	99	103	106	116	121	124	129	133	138	140	146	163	169	175	185	191	197	204	226	231	239
" m. du cercle des trous " "	62	65	68	71	75	78	84	89	92	97	101	105	108	114	126	132	138	154	160	166	172	184	190	197
Nombre des trous " "	3	3	3	3	3	3	3	3	3	3	3	3	4	4	4	4	4	4	4	4	4	4	4	4
Diamètre des trous " "	11	11	11	11	12	12	14	14	14	14	14	14	14	14	17	17	17	17	17	17	17	21	21	21
Épaisseur des brides " "	8	8	8	8	8	8	10	10	10	10	12	12	12	12	12	14	14	14	14	14	14	16	16	16
Poids par mètre avec brides	2.00	2.20	2.40	2.60	2.80	3.00	3.50	3.80	4.00	5.00	5.30	5.60	6.00	6.30	7.50	8.20	8.70	10.00	10.60	11.30	12.50	14.40	15.10	16.70
Prix par mètre avec brides	4.35	4.44	4.44	4.56	4.69	5.03	5.42	5.73	5.86	6.41	6.96	7.25	7.58	8.20	9.86	10.97	11.58	13.68	14.91	15.77	17.86	21.31	23.04	25.62

Diam. extér. en pouces angl.	5 3/4	6 "	6 1/4	6 1/2	6 3/4	7 "	7 1/4	7 1/2	7 3/4	8 "	8 1/4	8 1/2	8 3/4	9 "	9 1/4	9 1/2	9 3/4	10 "	10 1/4	10 1/2	10 3/4	11 "	11 1/2	12 "
" " " m/m	146	152	159	165	171	178	185	191	197	203	209	216	223	229	235	241	247	254	260	267	273	279	292	305
" intérieur " "	137	143	150	156	162	169	174	180	186	192	196	203	210	216	222	228	234	241	246	253	258	264	277	290
Épaisseur de paroi " "	4.50	4.50	4.50	4.50	4.50	4.50	5.50	5.50	5.50	5.50	6.50	6.50	6.50	6.50	6.50	6.50	6.50	6.50	7	7	7.50	7.50	7.50	7.50
Poids par mètre " "	15.60	16.30	17.00	17.70	18.70	19.70	22.50	24.50	26.60	28.00	30.50	33.00	34.20	35.00	36.10	37.00	38.00	39.10	42.90	44.50	48.90	50.60	53.00	55.00
Prix par mètre sans brides	20.35	21.40	24.15	25.20	27.25	28.30	36.25	37.65	39.90	40.40	50.75	52.10	53.85	55.25	61.10	62.80	64.20	66.30	74.55	76.65	84.90	87.00	91.10	95.25
Diamètre des brides " "	245	254	261	269	275	286	293	300	307	313	320	327	334	341	347	354	363	372	378	385	394	404	417	430
" m. du cercle des trous " "	204	212	228	228	234	246	253	260	266	272	279	286	293	300	306	312	321	330	336	342	351	360	370	395
Nombre des trous " "	6	6	6	6	6	6	6	6	6	6	6	6	6	7	7	7	7	7	7	7	7	8	8	8
Diamètre des trous " "	21	21	21	21	21	21	21	21	21	21	21	21	21	21	21	21	21	21	21	21	21	22	22	22
Épaisseur des brides " "	16	16	16	16	16	18	18	18	18	20	20	20	20	20	20	22	22	22	22	22	22	25	25	25
Poids par mètre avec brides	17.40	18.10	19.10	19.70	20.70	21.70	24.20	27.70	30.00	32.20	35.70	39.30	41.30	43.60	46.70	49.80	52.60	54.70	57.60	60.10	63.20	66.00	72.20	75.40
Prix par mètre avec brides	27.47	29.20	31.54	34.99	36.22	38.80	47.00	49.03	52.70	56.66	65.22	68.12	71.45	74.77	80.63	85.85	89.30	92.63	97.13	101.62	106.20	116.15	132.04	143.87

Remises : Tubes sans brides :

Tubes avec brides : type A..... ; type B..... ; type C.....

EDMOND VEUCHET

TÉLÉPHONE

1257

INGÉNIEUR

(ANCIENNE FIRME KARL COTTEM)

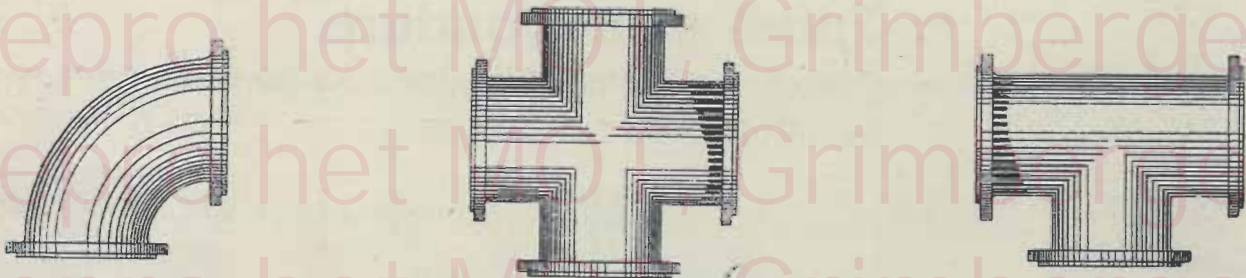
Télégrammes :

„VEUCHET-BRUXELLES“

13 RUE DES FOULONS, — BRUXELLES — RUE DES FOULONS, 13
(MIDI)

Tuyauterie - Pompes - Robinetterie - Soupapes

TARIF DES COURBES, CROIX, TÉS AVEC OU SANS BRIDES



Diamètre extérieur en pouces anglais	1 1/4	1 3/8	1 1/2	1 5/8	1 3/4	1 7/8	2	2 1/8	2 1/4	2 3/8	2 1/2	2 5/8	2 3/4	3
„ „ en millimètres	32	35	38	41.5	44.5	47.5	51	54	57	60	63.5	66	70	76
„ intérieur „	27.5	30.5	33.5	37	40	43	46	49	51.5	54	57.5	60	64	70
Prix des courbes sans brides	1.00	1.10	1.10	1.20	1.30	1.40	1.60	1.90	2.30	2.70	2.80	3.00	3.10	4.30
Prix des tés sans brides	5.00	5.20	5.40	5.70	6.20	6.50	6.80	7.20	7.50	8.00	8.70	9.70	10.50	11.50
Prix des croix sans brides	8.50	8.90	9.20	9.50	10.10	10.60	11.00	11.50	12.10	13.00	14.00	15.00	16.30	17.50
Prix des courbes avec brides	2.80	3.00	3.10	3.20	3.40	3.55	3.80	4.00	4.20	4.40	4.50	4.75	5.05	6.30
Prix des tés avec brides	7.50	7.80	8.10	8.40	8.80	9.10	9.40	9.70	10.10	10.55	11.75	12.50	13.30	14.60
Prix des croix avec brides	11.50	11.80	12.20	12.60	13.00	13.50	14.20	14.90	15.60	16.40	17.40	18.50	19.70	21.50

Diamètre extérieur en pouces anglais	3 1/4	3 1/2	3 3/4	4	4 1/4	4 1/2	4 3/4	5	5 1/4	5 1/2	5 3/4	6	6 1/4
„ „ en millimètres	83	89	95	102	108	114	121	127	133	140	146	152	159
„ intérieur „	76.5	82.5	88.5	94.5	101.5	106.5	113	119	125	131	137	143	150
Prix des courbes sans brides	4.90	6.30	7.50	9.20	10.90	13.20	14.60	16.60	20.00	21.80	25.80	29.00	32.00
Prix des tés sans brides	12.50	13.70	14.50	16.00	16.90	18.00	20.00	22.00	25.00	28.20	30.00	32.00	36.00
Prix des croix sans brides	19.30	21.10	22.90	24.00	25.40	29.00	31.20	34.60	37.70	40.50	43.00	45.40	48.50
Prix des courbes avec brides	7.50	9.05	9.45	12.45	15.50	17.75	19.45	22.30	26.00	28.05	32.10	34.50	39.60
Prix des tés avec brides	16.30	17.70	18.80	20.90	22.60	24.50	27.10	30.50	34.00	37.60	38.60	40.60	44.70
Prix des croix avec brides	24.50	26.60	28.80	30.10	34.30	38.20	41.70	45.00	49.50	52.60	55.80	58.40	60.70

Remises { Courbes, tés, croix sans brides 0%
 { Courbes, tés, croix avec brides 0%



Tubes jusque 1 mètre de diamètre à épaisseur normale ou renforcée
Entretoises tubulaires - Serpentins - Tubes Field - Poteaux tubulaires - Tubes pour Cycles
Tubes sans soudure à emboîtement - Tuyauteries d'après plan.