

== SUCCÈS SANS PRÉCÉDENT ==

Prix et Catalogue sur demande



== GROOTEN BIJVAL ==

Prijzen en catalogoog op aanvraag

CARTE POSTALE
POSTKAART

(Côté réservé à l'adresse. — Zijde voor het adres alleen.)

Timbre
5
centimes

Monsieur

Robert AUFERMANN

76, Rue Joseph Claes

BRUXELLES-Midi

DN 1984
4861 H 10



Vous cherchez
Zoekt gij

Des Barattes - Botervate
Des cruches à lait d'une pièce
Melkkruiken uit een enkel stuk
Des articles pour laiteries
Artikels voor melkerijen

DES CONCASSEURS
Plet- en Ereekmolens

BATTEUSES
DORSCHMACH IENEN
Manèges de tous genres

Allerlei Manegen
De bons Semoirs, semant
tous les grains
Goede Zaaimachiënen, welke
alle zaden zaaien
Des Distributeurs d'engrais
Meststrooiers
Des Charrues Brabançones
doubles et simples
Dubbele en enkele Brabantse ploegen
Des Cultivateurs - Cultivatoren
Des Faucheuses - Maaimachiënen
Des Fâneuses - Hooimachiënen
Râteaux, etc. - Harken, enz.



Vous trouverez
Gij vindt

TOUT chez **Robert AUFERMANN**
Alles bij : 76, Rue Joseph Claes, BRUXELLES

Ecrivez de suite la carte ci-jointe et veuillez me dire quels articles vous intéressent.
Schrijf onmiddelijk de aanhangend. kaart en gelief mij te zeggen welke artikels gij verlangt

Monseigneur
Mijnheer
Robert AUFERMANN, Bruxelles-Midi.

Veillez m'envoyer
Gelief mij te zenden

CROSO

ÉCRÉMEUSE



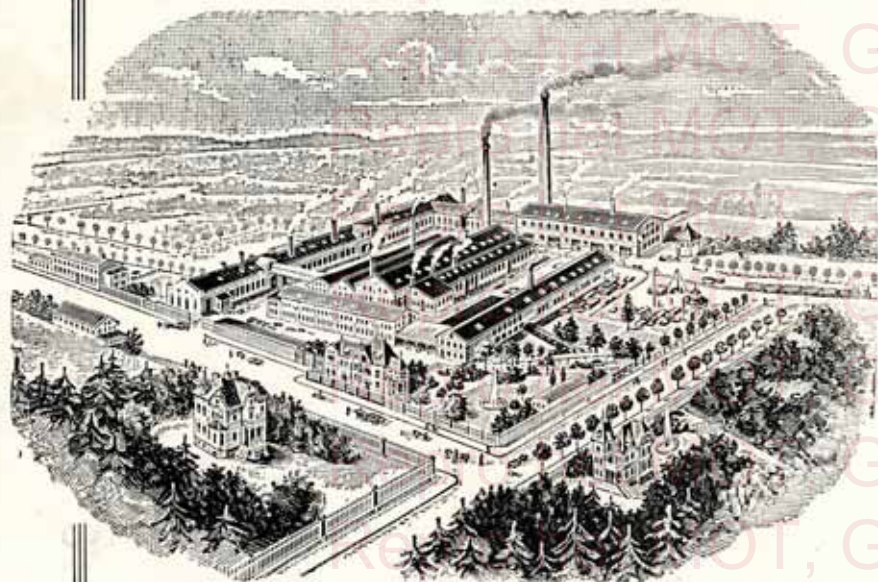
Julius Cronenberg

Directeur pour la Belgique et la France :

Robert AUFERMANN

76, Rue Joseph Claes, 76

BRUXELLES - Midi



Vue des Usines "CROSO", en 1905. — Aanzicht der Fabrieken "CROSO", in 1905.

IMPRIMÉ

Monsieur

== NOUVEAU !! ==
Ecrémeuse **'CROSO'**, Modèle 1914

== GROOTE UITVINDING! ==



INVENTION SENSATIONNELLE!

== NIEUW !! ==
Afroemer **'CROSO'**, Model 1914