

W B 2073

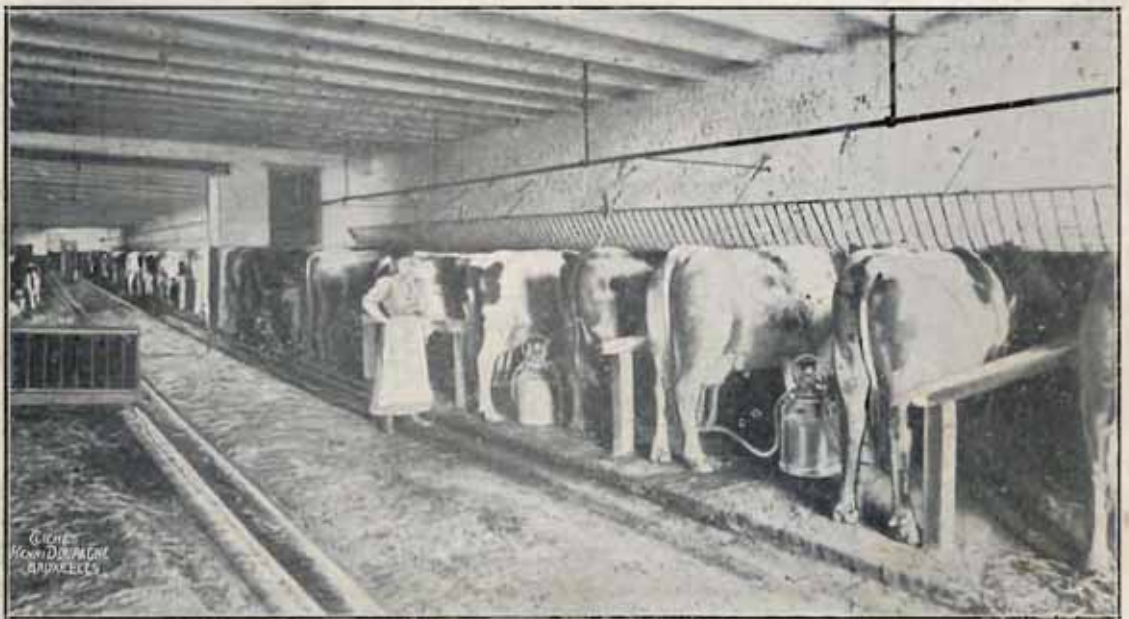


MACHINE A TRAIRE

L. K. G.

Plus de 120.000 vaches sont traites journellement avec la machine L. K. G.

Seules machines donnant toute satisfaction.



INSTALLATION DE TRAITE MÉCANIQUE L. K. G.
CHEZ M. V. MAILLEUX, FERME DU ROND BONNET, A BEAUMONT.

Seuls agents pour la Belgique et le Nord de la France :

VALCKE FRÈRES,

Ingénieurs Ostende

La machine à traire L. K. G. agit par succion et par compression.

Elle imite d'une façon parfaite la manière dont le veau tette.

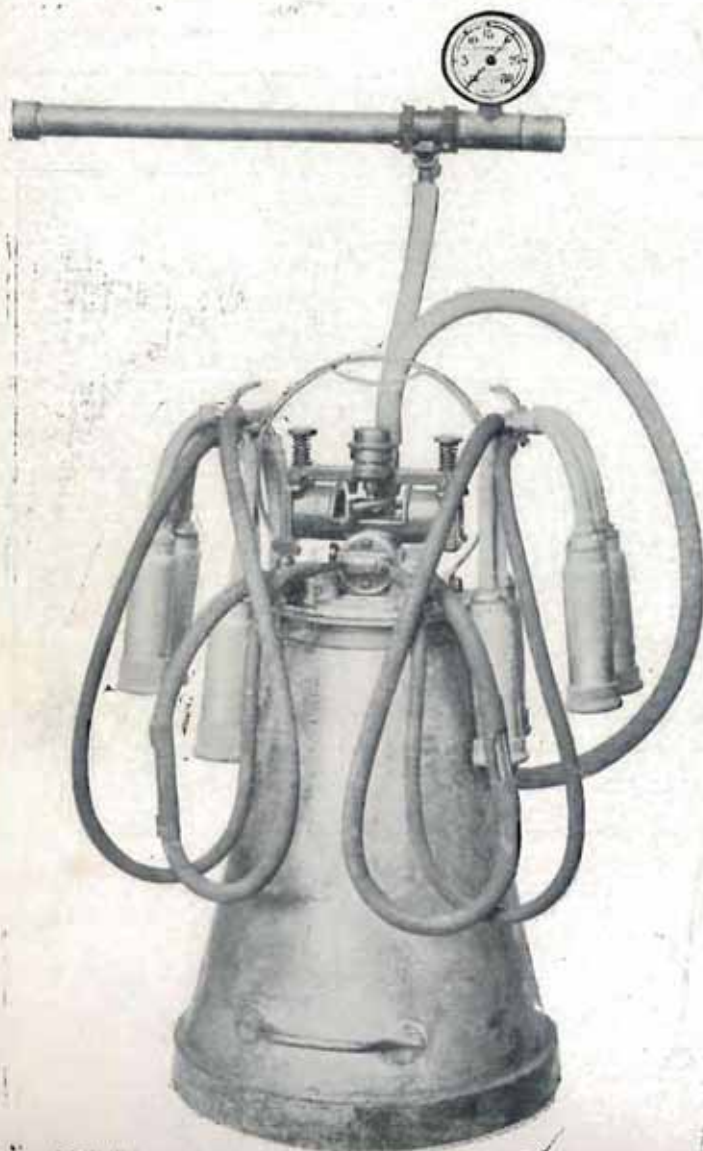
Une installation de traite mécanique L. K. G. se compose de :

La trayeuse proprement dite.

La pompe à air.

La tuyauterie et accessoires.

La cloche de vide.



La gravure ci-contre représente la trayeuse proprement dite.

Elle se compose :

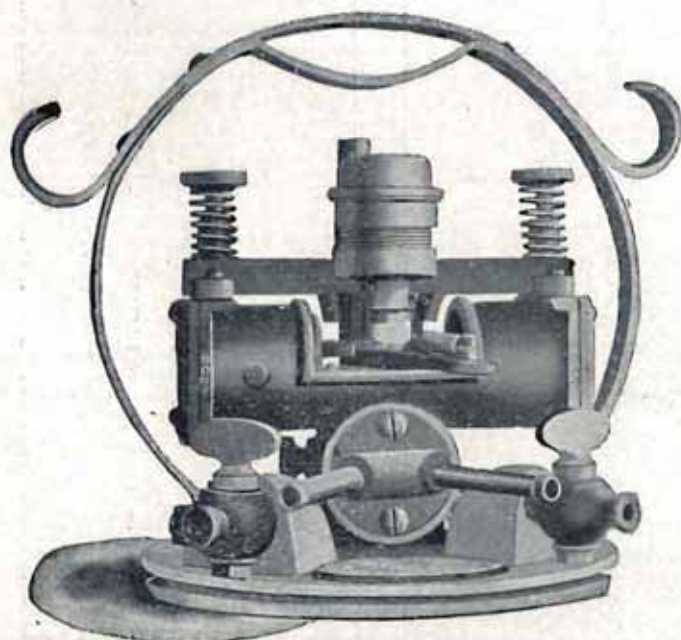
1° D'un appareil appelé pulsateur (voir page suivante) placé sur un bidon à lait dont il sert de couvercle.

2° De deux séries de 4 gobelets trayeurs raccordés au pulsateur par des tubes en caoutchouc.

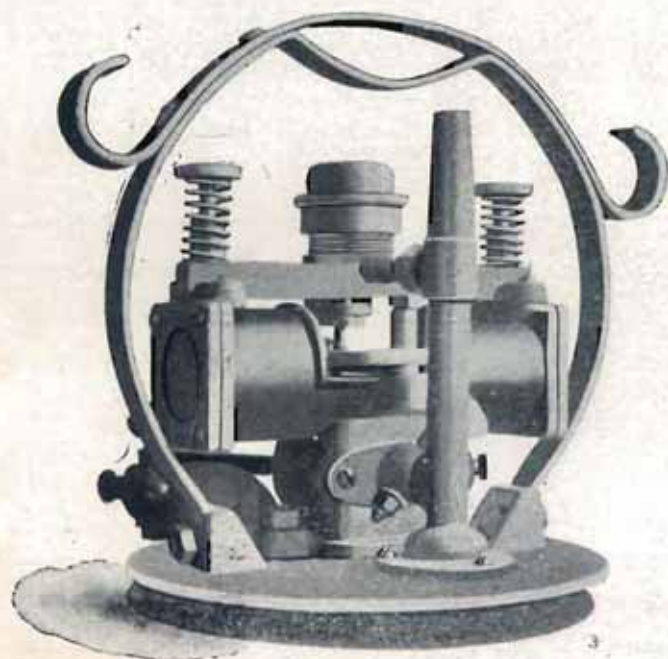
Un des tubes sert à l'air, l'autre conduit le lait dans le bidon ; ce dernier tuyau est muni d'un tube en verre qui permet de surveiller le passage du lait.

Pulsateur

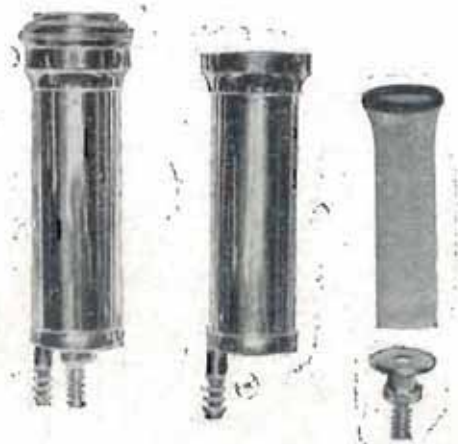
Le pulsateur est relié à la conduite de vide au moyen d'un tuyau métallique flexible.



VUE D'ARRIÈRE



VUE D'AVANT



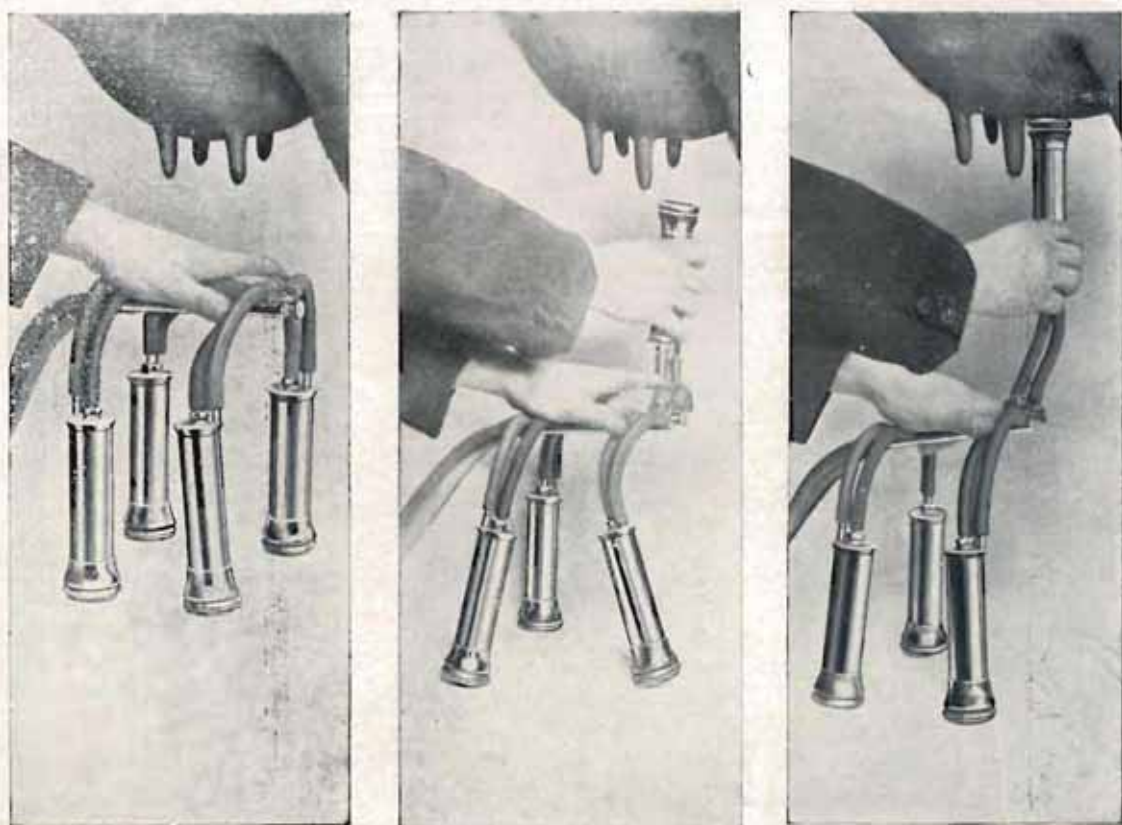
Gobelets trayeurs

Ceux-ci s'appliquent aux tétines des vaches, et y restent suspendus automatiquement sous l'action du vide. Ils se composent d'une tubelure nickelée, à l'intérieur de laquelle est placé un manchon en caoutchouc très souple qui entoure la tétine.

Sous l'effet du pulsateur le manchon subit des compressions successives qui, combinées avec la succion produisent un effet absolument **identique** à celui produit par le veau qui tette.

Le nombre de pulsations ou compressions est de 45 à 50 par minute. Deux robinets de réglage montés sur le pulsateur permettent d'augmenter ou de diminuer cette vitesse.





L'appareil trayeur est placé entre deux vaches et permet de traire **les deux animaux à la fois.**

Les gobelets trayeurs se placent instantanément ; immédiatement après leur placement on voit passer le lait dans le verre.

Quand, après quelques minutes l'écoulement du lait diminue, on masse légèrement le pis ; ceci permet d'extraire jusqu'à la dernière goutte. La traite étant terminée on enlève les gobelets trayeurs pour les monter sur les 2 vaches suivantes.

La traite se fait très rapidement et on admet généralement qu'avec une machine un ouvrier peut traire 16 à 18 vaches à l'heure.

Un trayeur peut facilement surveiller 2 machines ; il pourra ainsi sans difficultés traire une trentaine de vaches à l'heure.

Le nettoyage est très simple ; il suffit, de plonger les gobelets trayeurs dans un seau d'eau chaude ; sous l'action du vide l'eau est aspirée à travers les tubes en caoutchouc dans le bidon à lait et lave ainsi toutes les parties ayant été en contact avec le lait.

On démonte les gobelets trayeurs et les tubes en caoutchouc une fois par semaine pour faire un nettoyage complet. On laisse bouillir le caoutchouc dans une solution de sel de soude pour bien le dégraisser. Le nettoyage prend un quart d'heure.



Avantages de la trayeuse L. K. G.

La machine est **simple** ; elle peut être manipulée par n'importe quel domestique. Toutes les parties sont facilement accessibles et ne sont pas sujettes à se déranger comme cela se présente souvent dans d'autres trayeuses ayant de petits organes délicats.

La trayeuse **n'incommodé nullement les vaches** ; son action est douce et régulière et est identique à l'action du veau qui tette. L'effet de la machine se rapproche beaucoup plus de la traite naturelle que la traite à la main.

Le lait obtenu est propre ; il ne contient pas la moindre impureté, aucune matière étrangère ne pouvant s'introduire dans les gobelets trayeurs ; il a donc une valeur hygiénique beaucoup plus grande.

La traite est **très rapide** ; une personne pouvant traire avec un appareil 16 à 18 vaches à l'heure ; la même personne peut surveiller 2 machines à la fois et peut traire ainsi une trentaine de vaches à l'heure. Le travail se fait donc beaucoup plus rapidement qu'à la main.

Le prix est **modéré** et est regagné en peu de temps par les avantages qui résultent de l'emploi de notre appareil.

Plus de 9000 trayeuses L. K. G., sont actuellement en usage et plus de 120.000 vaches sont traitées journellement avec nos appareils. Depuis leur introduction en Belgique et dans le Nord de la France, plusieurs installations ont déjà été faites et tous

VALCKE FRÈRES, INGÉNIEURS OSTENDÉ.

les fermiers chez lesquels ces machines sont en usage se sont déclarés très satisfaits.

Les certificats ci-après permettront d'en juger

Steene, 8 mai 1911.

MESSIEURS VALCKE FRÈRES,

Je suis très content de votre trayeuse.

Mes vaches se sont habituées très facilement à la machine ; elles sont traites à fond et les tétines sont maintenues dans leur état naturel.

Depuis 2 mois que j'ai installé la trayeuse j'ai pu apprécier la grande économie de main-d'œuvre qu'elle constitue.

Vous pouvez envoyer chez moi tous les amateurs désireux de voir mon installation.

Ed. CLAEYS, Fermier.

Steene (Fl. Occ.)

Beaumont, 12 février 1912.

MESSIEURS VALCKE FRÈRES,

J'ai le plaisir de vous informer que j'ai toujours été satisfait des machines à traire L. K. G. que vous m'avez fournies.

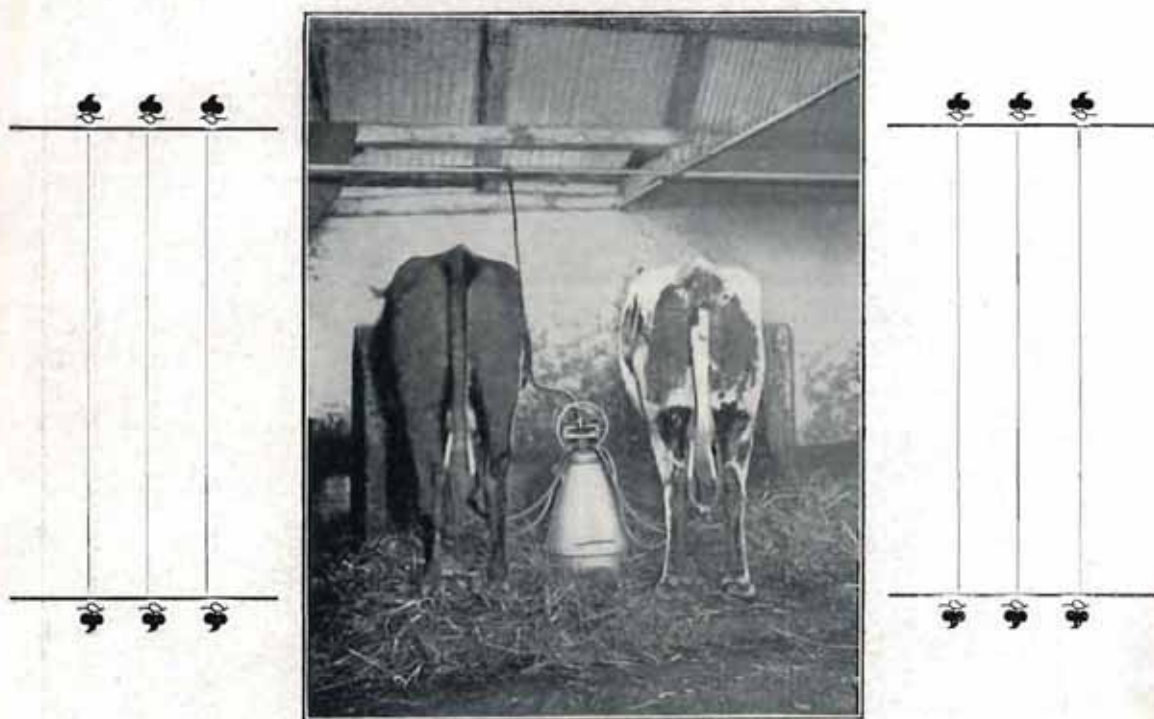
Mises en marche le 15 avril de l'année dernière, je n'ai jamais eu le moindre ennui et après quinze jours de marche, ma servante a eu la conduite de l'installation, trayant seule ses quatre vaches à la fois.

Les vaches y ont été habituées dès le premier jour et aucun pis ni tétine n'a souffert de la traite mécanique.

Je me ferai un plaisir de recommander vos appareils à tous ceux qui pourraient s'y intéresser.

Je vous prie, MM. Valcke, d'agréer mes salutations distinguées.

VICTOR MAILLEUX.



Strée, le 12 Février 1912.

MESSIEURS VALCKE FRÈRES.

Je vous informe que j'emploie toujours les trayeuses que je vous ai achetées, et que j'en suis entièrement satisfait.

Je n'ai encore trouvé aucune vache ayant le pis malade depuis que je me sers de vos trayeuses. Les vaches se laissent traire très facilement et sont bien traites à fond. La servante met une heure pour traire 20 vaches.

Je ne doute pas que les appareils continueraient à me donner entière satisfaction et je vous prie d'agréer MM. Valcke l'assurance de mes sentiments distingués.

FL. LEBRUN

Ingénieur Agricole. — Clermont (Strée).

Waereghem, 13 Février 1912.

MESSIEURS VALCKE FRÈRES, OSTENDE.

Je suis heureux de vous donner le certificat que vous demandez au sujet de la trayeuse L. K. G. livrée à notre établissement.

Jusqu'ici, c'est-à-dire depuis 3 mois nous en sommes complètement satisfaits.

Agrérez, mes salutations distinguées,

LIONNET

Supérieur du Collège de Waereghem,

VALCKE FRÈRES, INGÉNIEURS, OSTENDE.

La gravure ci-dessous montre une installation transportable pour traire les vaches en pâture. Le moteur, pompe à vide et réservoir sont montés sur un chariot; la conduite de vide est placée le long des brancards.

