

bv A 2009



MENIN
(BELGIQUE)

FEUILLES - CLAPETS



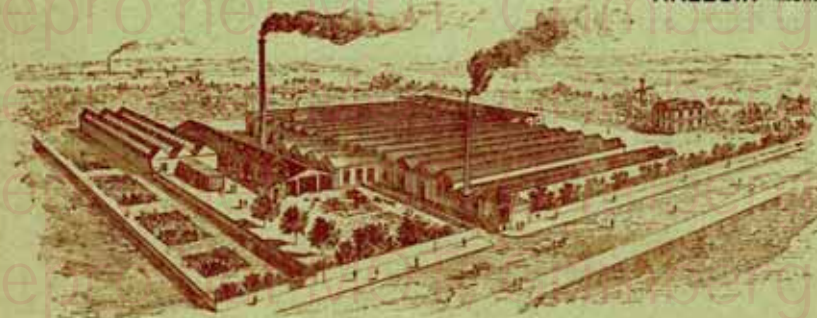
USINES JACKSON

— MENIN —



TUYAUX A GAZ

HALLUIN (NORD)



Feuilles

Références
à rappeler

Qualités blanches pour eau

le kilog.

2 X	Qualité légère	4.15
4 AR	Qualité supérieure	3.25
1 AJ	Qualité courante	2.30

Qualités grises pour vapeur

1 X	Pour haute pression	4.90
3 AR	Spéciale pour trous d'homme	3.60
1 AM	Qualité supérieure	2.80
2 AJ	Qualité courante	2.50
4 W	Qualité légère pour tuyauterie	2.25

Qualités rouges pour vapeur et eau

2 AM	Qualité supérieure	3.25
5 AB	Qualité courante	2.80

Ces prix s'entendent pour feuilles de 2 ^m/_m au moins d'épaisseur, sans insertion ou avec insertion toile ou fer.

Mêmes prix pour bande spirale, trou d'homme et grande rondelle sans insertion.

Les prix ci-dessus sont majorés de :

Pour feuille avec insertion cuivre	0.20
Pour bande spirale et trou d'homme avec toile	0.25
Pour rondelles et cadres avec toile	0.50
Pour joints recouverts amiante, ou avec insertion amiante	1.25

Prix spéciaux pour joints façonnés et rondelles d'un poids inférieur à 100 grammes.

Clapets

Références
à rappeler

Qualités rouges

le kilog.

5 F	Rouge minéralisé	17. —
3 D	Qualité légère	13.50
3 I	„ pour pompe à air	9.25

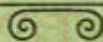
Qualités blanches

9 R	Spéciale pour grands clapets	20.50
4 D	Pour acides et alcools	17.90
1 M	Pour condenseur	11.40
2 T	Pour pompe à air	11.25
1 V	Pour eau	9.55

Qualités grises

15 A	Pour Hauts-Fourneaux et vent chaud	35.50
2 A	Gomme pure flottante	23.60
14 R	Qualité supérieure	17. —
1 F	Pour acides et alcools	16. —
1 J	Pour condenseur	13.25
5 T	Pour pompe à air	12.40
4 R	Résistant à l'huile	11.75
3 M	Pour eau, qualité supérieure	9.50
2 J	„ „ qualité courante	7. —

Les prix ci-dessus s'entendent pour clapets ronds ou rectangulaires.
Pour clapets façonnés, à épaisseur variable, prix suivant dimensions.



Recommandation Importante

Afin d'éviter toute erreur dans l'exécution des commandes,
prière de vouloir bien indiquer les lettres et chiffres marqués
au tarif se rapportant à la qualité choisie.

Tuyaux en Gomme pure

Qualités rouges		Qualités blanches		Qualités grises	
	le kilog.		le kilog.		le kilog.
2 C	20.25	1 V	9. —	2 A	22.75
3 D	13. —	1 P	7.80	4 D	17.25
3 L	11.60	1 A F	6.80	1 J	12.70
3 I	8.85	8 T	6.35	3 J	8.35
7 T	6.65	10 V	5.50		

Toutes les qualités ci-dessus conviennent pour gaz, cependant, les qualités 3 D, 1 P, 3 J sont particulièrement recommandées.

Pour acides et alcools, les qualités à employer spécialement sont 2 C, 2 A, 4 D.

Corde pour joints

1^o Pour **VAPEUR** : pour forte pression, corde ronde ou carrée

4 A F

15. —

4 X

10.50 le kg.

pour pression ordinaire en corde ronde ou carrée

12 R

5. —

en corde carrée seulement

1 X

5.10

3 A R

4.15

2^o Pour **EAU, AIR**, etc. en corde ronde ou carrée

4 H

8. —

8 T

6.35

8 V

4.25