

Lièges triturés et agglomérés pour la Construction et l'Industrie

BRIQUES, CARREAUX ET COQUILLES EN LIÈGE PLASTIQUE

Edmond REMY, Rue des Mégissiers, 50, Bruxelles

M. Dawagne & Cie, houille
Erquelinnes



M A 2017

ENVELOPPES CALORIFUGES



Mes *Enveloppes Calorifuges* pour conduites de vapeur, eau chaude, liquides réfrigérants, etc., sont *les plus légères, les plus économiques, les plus durables, les plus faciles à poser* ; elles résistent à la gelée, à l'eau, à la vapeur, à la chaleur sèche.

Ignifugées et essayées à 180° elles ne se désagrègent pas comme les produits similaires, car elles ne contiennent pas de matières minérales (ciments, silicates, et autres produits friables).

Elles sont composées de morceaux de liège autosoudés par une composition à base de liège solubilisé, puis insolubilisé par un procédé spécial après agglomération.

Mes calorifuges procurent une *économie de combustible* de 25 % au minimum, qui permet d'amortir en deux ou trois mois les frais d'installation.

Pas d'enduits préalables, isolants protecteurs, bandes et manchettes métalliques qui chargent inutilement les conduites.

Le mode de pose *facile et instantané* ne nécessite pas le concours d'ouvriers spéciaux.



Revêtement de chaudières, générateurs, bacs de toutes dimensions à surfaces courbes.

BRIQUES SPÉCIALES pour massifs de machines
empêchant les vibrations

**MATÉRIAUX ISOLANTS POUR GLACIÈRES, SÉCHOIRS,
ÉTUVES, PLAFONDS D'USINES**

LIÈGES PLASTIQUES

POUR L'INDUSTRIE



Edmond Remy

50 - Rue des Mégissiers - 50
BRUXELLES

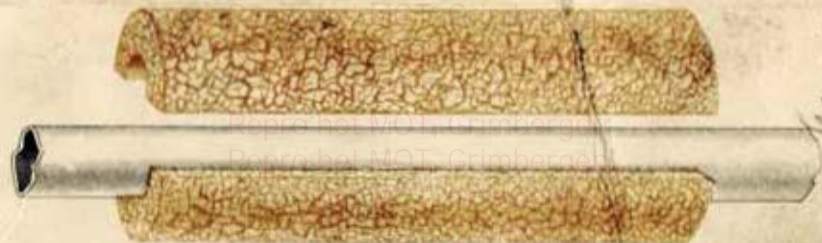
TARIF

des Enveloppes Calorifuges

DIAMÈTRE extérieur DES TUYAUX	PRIX DU MÈTRE courant	DIAMÈTRE extérieur DES TUYAUX	PRIX DU MÈTRE courant
m/m	fr. c.	m/m	fr. c.
21	1.60	90	3.10
27	1.65	95	3.20
30	1.70	100	3.45
33	1.75	105	3.50
35	1.80	110	3.60
40	1.90	115	3.65
45	1.95	120	3.75
50	2.10	130	4.10
55	2.15	140	4.35
60	2.25	150	4.50
65	2.35	160	4.75
70	2.50	170	5. »
75	2.70	180	5.25
80	2.80	200	5.75
85	2.95		



Repro het MOT, Grimbergen
Repro het MOT, Grimbergen
Coquilles calorifuges posées
Repro het MOT, Grimbergen



Repro het MOT, Grimbergen
Coquilles calorifuges avant la pose
Repro het MOT, Grimbergen

305
f. 119
f. 113
630
617