

Montres et
Bracelets-Montres
de Précision

Cat. V. 3/1

OMEGA

SOCIÉTÉ ANONYME
ULTIMO WATCH C^o
Place de Brouckère, 22
BRUXELLES

OMEGA

La réputation mondiale de la montre OMEGA n'est plus à faire. Elle est due, non seulement aux soins spéciaux apportés à l'exécution des différentes parties qui la composent, mais surtout à l'étude approfondie de tous les calibres par le bureau technique des Usines OMEGA.

Les ateliers de fabrication sont particulièrement remarquables. Les machines les plus modernes, la plupart automatiques, de grande précision, y sont seules employées.

Si sept millions de personnes répandues dans le monde entier consultent chaque jour leur OMEGA avec une satisfaction sans cesse renouvelée, c'est que la marque OMEGA signifie toujours

Précision - Solidité - Élégance

Superficie des Usines :

53.600 m²

Production :

1000 montres par jour



USINES DE BIENNE



FABRIQUE DE BOÎTES
LA CENTRALE



USINE DE GENÈVE

VUE GÉNÉRALE DES USINES OMEGA

2000 ouvriers d'élite

500.000 mouvements
constamment en cours
de fabrication

MUSEUM YOUNG DE OUDERE TECHNISCHE
Guldendal 20, B - 1850 - Grimbergen
België Tel. 02/269 87 71

OMEGA



Créer une **montre de précision** dans le but de la mettre à la portée de chacun, tel est le problème qu'ont résolu les Usines OMEGA en appliquant à l'industrie de la montre soignée les méthodes nouvelles de la fabrication en série.

Le nouveau calibre, modèle plat, boîtier nickel,
est d'un prix particulièrement avantageux.

Résultats de réglage

18 montres de série prélevées au hasard dans la production journalière du dernier modèle OMEGA, dont les numéros se suivent rigoureusement :

— 6033224 à 6233241 —

ont obtenu (succès sans précédent pour un article aussi avantageux)

18 Bulletins de 1^{re} classe

du Bureau officiel du Contrôle de la marche des montres de Bienne (Suisse).

OMEGA

Calibres courants



18^{mm} P. Lentille

- 204. Nickel
- 208. Argent
- 215. Galonné
- 218. Plaqué 10 ans



35.5 mm. Empire
211. Argent



35.5 mm. Genève
205. Nickel



19^{mm} Lentille
207. Argent
213. Galonné

Donner une OMEGA à un jeune homme, c'est lui enseigner l'exactitude et lui permettre de la réaliser.

OMEGA

Argent niellé



17^{mm} Genève
266. Écusson blanc



18^{mm} P. Lentille
216. Sans écusson



18^{mm} P. Lentille
216. Écusson or

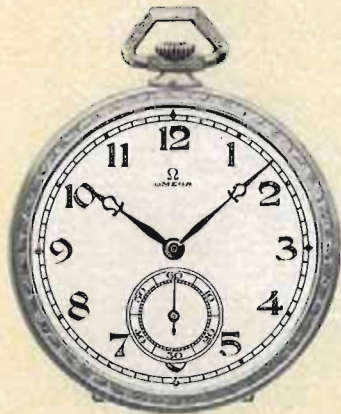


17^{mm} Genève
266. Écusson or

L'argent niellé est inaltérable et conserve indéfiniment la beauté de sa patine.

OMEGA

Calibre 35.5 mm. plat



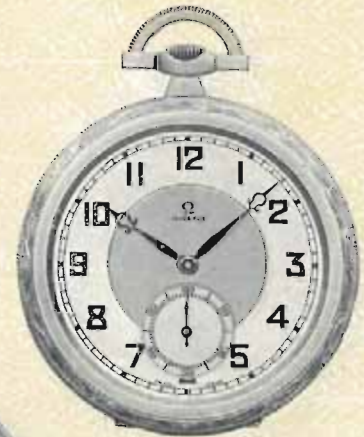
Carrure plate
double biseau cisé
282. Nickel



Forme antique,
décor fines lignes
307. Argent



Biseau, évasée
décor bandes
299. Argent



Carrure plate, évasée,
filets baguette
285. Argent

La montre est toujours le cadeau le plus apprécié aux fêtes, anniversaires, communions, etc.

OMEGA

Calibres 18^{mm} et 19^{mm}



18^{mm} P. Lentille
227 231
Or 18 karats



Sav. 19^{mm} Lentille
235. Or 18 karats



Sav. 18/19^{mm} P. Lentille
232/234. Or 18 karats



19^{mm} Leader
283. Argent
284. Or 18 karats

Une montre bon marché est rarement une bonne montre, mais une bonne montre est toujours bon marché.

OMEGA

Calibre 39.5 mm. extra-plat



Directoire
319. Or 18 karats



Sav. Lentille
314. Or 18 karats



Sav. Directoire
315. Or 18 karats



Biseau, évasée
318. Or 18 karats

— *Montre de luxe, extra-plat, pour l'habit ou le smoking* —

OMEGA

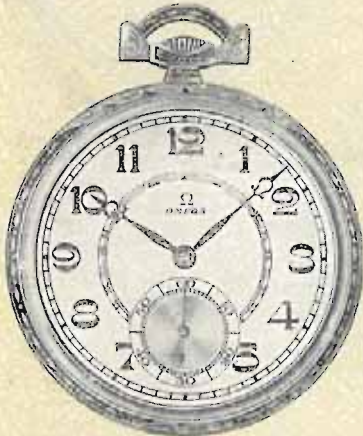
Fantaisies riches



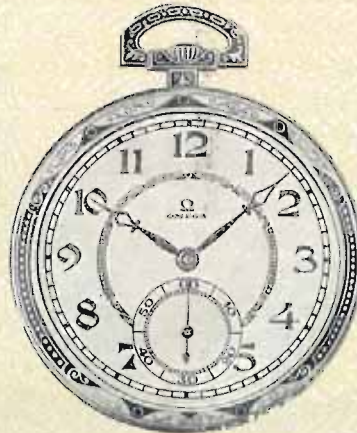
1080



1102



1035



1082

Grande variété de décors
Or 18 karats et émail



1116

Les décors de la montre OMEGA sont œuvre d'artistes distingués

OMEGA

Chronographes au 1/5 de seconde



Cadran tachymètre 6 couleurs
223. Argent
292. Or 18 karats

Deux qualités essentielles caractérisent les chronographes OMEGA et leur ont assuré une place prépondérante sur le marché mondial, savoir :

Les fonctions parfaites des différents organes, garantissant au chronographe OMEGA une sûreté absolue, et

Les dimensions réduites du mouvement, permettant le montage dans des boîtes relativement plates.



Cadran tachymètre 1000 m.
226. Or 18 karats

Le Chronographe OMEGA

s'impose lorsqu'il s'agit d'une détermination minutieuse et rigoureusement exacte du temps, soit :

Chronométrage des épreuves sportives,

Contrôle des expériences scientifiques,

Calcul de la production de machines, ouvriers, etc.

OMEGA

Chronographes au 1/5 de seconde



Cadran compteur

221. Nickel

222. Argent



Cadran télémètre



Cadran tachymètre 200 m.



Cadran pulsomètre

224. Argent niellé

225. Or 18 karats

OMEGA

Fonctionnement des Chronographes OMEGA

Sportsmen. — *Chronographe compteur.* — Une pression sur le bouton met en marche la grande aiguille. Une seconde pression l'arrête et, après lecture du résultat, une troisième pression ramène l'aiguille à zéro.

Chronographe tachymètre. — En passant devant une borne indicatrice, mettre l'aiguille en marche. A la borne suivante, arrêter l'aiguille qui indique la vitesse à l'heure.

Ingénieurs, Industriels. — *Chronographe tachymètre 6 couleurs.* — Au moment où l'ouvrier ou la machine commence une opération, déclencher la grande aiguille. Arrêter celle-ci lorsque l'opération est terminée et lire le chiffre dans le secteur correspondant à la couleur indiquée par la petite aiguille du compteur. Pour contrôler la production d'une machine marchant relativement vite, il est recommandé de prendre comme base de calcul 10 opérations et de multiplier le résultat obtenu par 10.

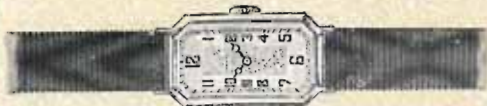
Médecins. — *Chronographe pulsomètre.* — Mettre en marche la grande aiguille en commençant à compter les pulsations. A la trentième pulsation, arrêter l'aiguille qui indique automatiquement le nombre de pulsations à la minute.

Officiers. — *Chronographe télémètre.* — Au moment où l'observateur aperçoit la lueur de l'éclatement de l'obus, il met en marche la grande aiguille. Lorsqu'il perçoit la détonation de l'explosion, il immobilise l'aiguille qui indique en hectomètres la distance entre la batterie et le but.

OMEGA

Bracelets de luxe

12.3 mm. F



A. Or 18 karats
Lunette polie ou ciselée



B. Or 18 karats
Lunette polie ou ciselée



E. Platine
Brillants et saphirs



C. Or 18 karats
Lunette polie ou ciselée



D. Or 18 karats
Lunette polie ou ciselée



F. Platine
Brillants



G. Platine
Brillants



H. Platine
Brillants et saphirs

La montre OMEGA n'emploie pour ses décors joaillerie que de la pierre de première qualité.

OMEGA

Bracelets 19.4 mm.



Lunette biseau
354. Or 18 karats



Mirage
355. Or 18 karats



Tonneau festonné ciselé
358. Or 18 karats



Tonneau festonné, glace de forme
357. Or 18 karats



Tonneau festonné, verre rond
356. Or 18 karats



Rectangle à biseau, à blocs
359. Or 18 karats

Tous les fermoirs de nos bracelets sont en or 18 karats

OMEGA

Bracelets 12" et 23.7 mm.



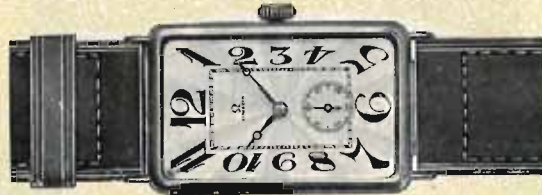
Genève

240. Argent
249. Or 18 karats



Carrée cintrée

242. Argent
294. Plaqué or
251. Or 18 karats



Rectangle bombé

331. Argent
325. Or 18 karats



Carrée, coins arrondis

247. Argent
268. Or 18 karats



Rectangle plat cintré

248. Argent

— La montre-bracelet OMEGA est aussi robuste que la montre de poche —

OMEGA

Bracelets riches



Carrée, à biseau, à blocs
Polie ou ciselée

339. Argent
310. Or 18 karats



Rectangle, à biseau, à blocs
Polie ou ciselée

330. Argent
327. Or 18 karats



Double biseau ciselé
338. Or 18 karats



Tonneau, à biseau, à blocs

336. Argent
332. Or 18 karats



Rectangle, à biseau, à boules

351. Or 18 karats

Tous les bracelets OMEGA peuvent être livrés avec cadrans radium

