

DOMINO

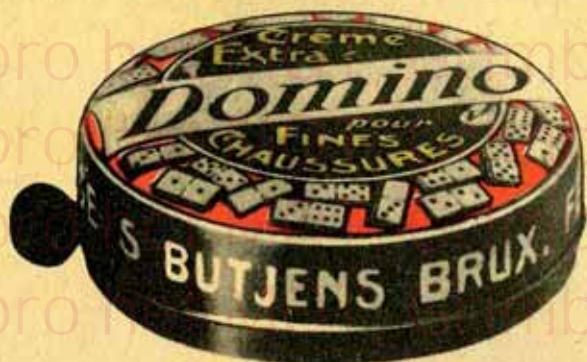
DE FABRIEK ZIJNE PRODUCTEN

ZIJNE PRODUCTEN DREKERS!



DE FABRIEK

De Firma S. & A. BUTJENS, die zich uitsluitend bezig houdt met de fabricatie van poetsartikelen, werd lang voor den oorlog door den Heer S. BUTJENS gevestigd. Na den wapenstilstand namen de zaken een zoodanige vlucht dat men ertoe overging in 1924 een nieuwe fabriek te bouwen aan de Moorsledestraat 235-237 te Brussel. De allernieuwste machines, uitvloeisel van de hedendaagsche techniek werden aangekocht. Volkomen op de hoogte zijnde werklieden werden aangevonden en een organisatie op geheel moderne leest geschiedt leidden ertoe dat de DOMINO produkten onder de allerbeste kunnen gerangschikt worden. In het gebouw met eene oppervlakte van 6000 m² zijn de verschillende lokalen zoodanig gegroepeerd dat vanaf het laboratorium waar alle proeven genomen worden tot aan de kaai waar de ter verzending gereed zijnde colis worden opgeladen, de fabricatie der verschillende produkten in logische volgorde plaats vindt, zonder tijdverlies of onnoodige kosten. Geen minuut gaat nutteloos verloren, geen atoom der grondstoffen wordt verspild. Deze voorbeeldige organisatie heeft tot logisch gevolg een uiterst lagen basisprijs. Daarom kunnen de DOMINO produkten van onberispelijke kwaliteit aan den verbruiker geleverd worden aan een bijzonder billijken prijs. Wij hebben gemeend dat het U wellicht belang zal inboezemen te weten hoe de artikelen die U dagelijks verkoopt, worden gefabriceerd. U vindt daarom in die enkele bladzijden photos en notitiën die daarop betrekking hebben.



Wordt gefabriceerd in zwart, geel, acajou, bruin, rood en wit.

Doos n° 1 van 65 m/m, in kartons van 24 doozen

» n° 2 van 75 m/m, » » » 12 »

» n° 3 van 85 m/m, » » » 12 »

Alsook in doozen van 1/4, 1/2 en 1 kilo.

Deze doozen zijn voorzien van een gebreveteerde sleutel.



Doos n° 1 van 52 m/m, in kartons van 36 doozen

» n° 2 van 65 m/m, » » » 24 »

Alsook in doozen van 1/4, 1/2 en 1 kilo.

Al onze produkten zijn van allereerste hoedanigheid. Bewaart de bons die op onze kartons geplakt zijn. U kunt daarmede één onzer prachtige primes bekomen waarvan de juiste opgave op bladzijde 8 en volgende vermeld is.



Wordt gefabriceerd in zwart, geel, acajou, bruin, rood en wit.

Dooz n° 2 van 65 m/m, in kartons van 24 doozen

» n° 3 van 75 m/m, » » » 12 »

» n° 4 van 85 m/m, » » » 12 »

Alsook in doozen van 1/4, 1/2 en 1 kilo.

Deze doozen zijn voorzien van een gebreveteerde sleutel.



Was voor meubels, parketvloeren, linoleums, marmers.

Doozen van 1/8 kg. in rollen van 6 doozen

» » 1/4 kg. » » » 4 »

» » 1/2 kg. » » » 2 »

Alsook in doozen van 1, 5, en 10 kilos.

Wij verkoopen geen schoone beloften, maar deugdelijke artikelen. De DOMINO produkten zullen Uwe kalanten tevreden stellen. De DOMINO primes zullen U genoeg doen.

Schoencreem

De fabricatie daarvan is uiterst delikaat en ingewikkeld: niet minder dan een twaalfstal grondstoffen zijn er voor nodig. Die verschillende produkten worden gewogen en vervolgens in vooraf door stoom verhitte autoclaven gegoten om de schoencreem hare hoedanigheid te kunnen verzekeren. De



Autoclaven Groep voor de fabricatie van den schoencreem.

temperatuur die voortdurend gesurveilleerd wordt, gaat de 80° nooit te boven. De autoclaven zijn van afkoelers voorzien om de kreem geleidelijk op een warmtegraad te brengen die noodig is voor het gieten. De schoencreem wordt hierna in de groote hall gebracht waar het gieten en verpakken plaats vindt. Die hall heeft een oppervlakte van 600 m². De ledige doosjes worden op een rollend vlak geplaatst waarboven de vulmachines zich bevinden voor het vullen der doosjes. Eene beweging met een hefboom en iedere machine vult een rij van 10 doosjes zonder dat er een druppel verloren gaat. Deze installatie stelt ons in staat 10.000 doosjes



Fabrikatie van den schoencreem.
Het vullen der doosjes.

per uur te vullen. Wanneer de schoencreem nu geheel afgekoeld is, worden de doosjes gesloten, gaan daarna in de kartons en vervolgens in kisten verpakt, gereed om verzonden te worden.

Vloeibaar koper- en stoofpoets



Zaal voor de verzendingen.

Speciale autoclaven voor de fabricatie van vloeibaar koper- en stoofpoets bevinden zich in de beneden gebouwen. Wanneer die produkten op de juiste wijze gemengd gereed zijn, worden deze door middel van pompen naar de zich een verdieping hooger bevindende reservoirs geleid om de noodige drukking te hebben die dienen moet om de vulmachines te voorzien die gelijkvloers geplaatst zijn. Die machines die op een druppel na geregeld zijn, vullen de kruikjes op gelijkmatige wijze. Hierna worden de kruikjes van etiketten voorzien, verpakt en verzonden. Die weinige regels kunnen U natuurlijk slechts een oppervlakkig denkbeeld geven van de fabrieken der firma S. & A. BUTJENS.

Mocht U eens in onze buurt zijn, dan zal het ons aangenaam wezen met Uw bezoek vereerd te worden. Het zal ons dan genoegen doen U onze installaties in al hare bijzonderheden te toonen, en wij zijn er van overtuigd dat dit bezoek voor U zoowel als voor ons in aangename herinnering zal blijven.



Fabrikatie der vloeistof "FRIDOL" voor metalen.



Bidon	60 grs.	in kartons van 25 bidons	Bidon	60 grs.	in kartons van 25 bidons
"	110 grs.	" " " 25 "	"	100 grs.	" " " 25 "
"	220 grs.	" " " 12 "			

De hierboven genoemde produkten worden bijzonder aanbevolen. Zij zijn buitengewoon zwart en glanzend. Neemt er eens de proef mede. U hebt er dubbel belang bij alle onze produkten te verkoopen : Uwe kalanten zullen tevreden zijn over de kwaliteit en U hebt des te eerder het aantal bons recht gevende op de door U gekozen prime. (Zie bladzijde 8)

Bidon	60 grs.	in kartons van 25 bidons
-	100 grs.	" " " 25 "
-	110 grs.	" " " 25 "
-	220 grs.	" " " 12 "
-	330 grs.	" " " 6 "

Alsook in bidons van 1 liter.

De FRIDOL geeft aan de metalen een langdurende glans en aangezien hij geene witte sporen van krijt laat is hij bijzonderlijk aan te prijzen voor het kuischen van drijfwerk.



LIJST DER PREMIES

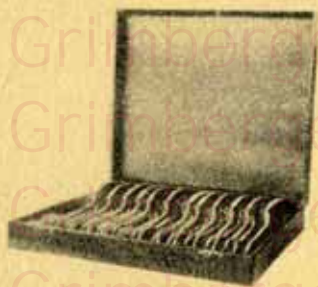
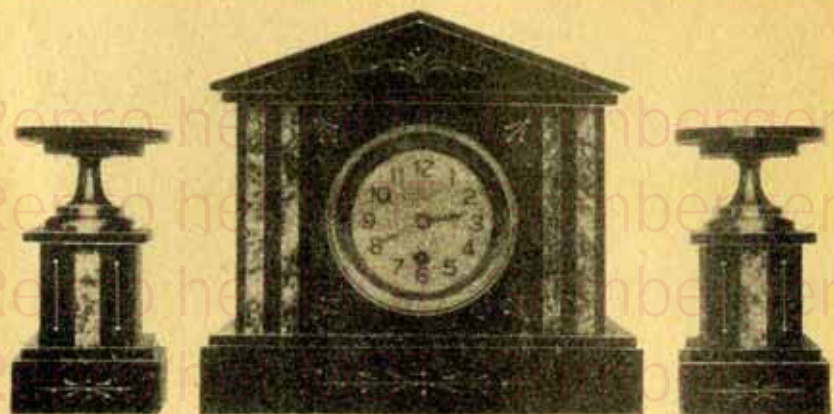
Onderstaande lijst bevat alle voorwerpen die U kunt bekomen met de premie-bons die geplakt zijn op de kartons schoencreem DOMINO, vloeibaar koperglans FRIDOL, stoofpommade DOMINO, vloeibaar stoofpoets DOMINO en ELECTRO-MINE. De toewijzing onzer premies geschiedt volgens een geheel nieuw systeem: U kiest de premie die U wenscht te hebben, U laat ons het aantal bons toekomen overeenstemmende met de hieronder aangegeven lijst, en het voorwerp Uwer keuze zal U door bemiddeling van uw grossier (waarvan U ons den naam en woonplaats gelieve op te geven) worden toegezonden. Op die wijze komt U in het bezit van een voorwerp dat U gaarne zult willen bezitten zonder daarom in één keer te groote hoeveelheden van onze produkten te bestellen, maar door eenvoudig naar gelang Uw debiet onze merken te volgen.

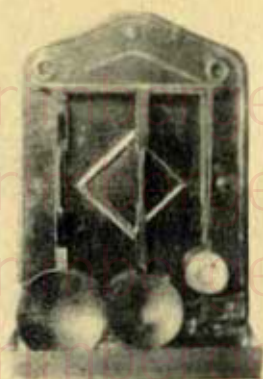
Aantal bons

1. Ovale broodkorf in vernikkeld metaal	10
2. Trisé (vergiét) met 3 zeeften merk « Idéal » 24 cm.	10
3. Geëmalleerde ketel (marmiet) 22 cm.	10
4. Boterpotje in verzilverd metaal, met glas	10
5. Suikerpotje » » en verguld	10
6. Poederdoos » » »	10
7. Suikertang » » »	10
8. 6 tassen en ondertassen in faïence	10
9. Saladservies	10
10. Filter in vernikkeld metaal	10
11. » » verzilverd »	12
12. 3 Sponshanddoeken	12
13. 6 Keukenhanddoeken	12
14. 1 dozijn manszakdoeken	12
15. 4 roestvrije messen	12
16. 2 Servetbanden in verzilverd metaal en verguld	12
17. 2 Eierdopjes » » »	12
18. Geëmalleerde koffiepote met filter	12
19. Likeurservies in porcelein (vruchten)	12
20. Aluminium pan (geïsoleerde handvatsels) 18 cm.	12
21. Mansparapluie	12
22. Damesparapluie	14
23. Tafelkleed 1.50×1.30	14
24. Geëmalleerde watermoor	14

25. Olie- en azijnstel (5 ledig) met nikkelen voet (vaatwerk in glas)	14
26. Lepel en vork in verzilverd metaal	14
27. 6 roestvrije messen	16
28. Goede wekker	16
29. 2 Vazen in Boheemsch kristal 20 cm.	18
30. Serie van 6 gedecoreerde porceleine potjes	18
31. Rookstel in gebronsd of vernikkeld metaal naar keuze	18
32. Kleine valies 33 cm.	20
33. 12 bedrukte faiënce borden (platte of diepe)	20
34. Koffiemolen met stalen draaiwerk	20
35. Keukenvergiet met soeplepel en afschuimer geëmall.	20
36. Vaas in verzilverd metaal	20
37. Borstbeeld van Kardinaal Van Roy in verzilverd of gebronsd met. op eiken kader 25×31 cm. (kunstwerk)	20
38. Jardinière in Boheemsch kristal	22
39. Cache-pot in gedecoreerd faiënce 27 cm.	22
40. Aluminium watermoor (geïsoleerd handvat) 2 liters	22
41. Koffiepot in aluminium, 1 1/2 liter	22
42. Marmiet in aluminium (geïsoleerd handvat) 22 cm.	22
43. 6 sponshandoeken	24
44. Tweeledige coupe (op voet) in Boheemsch kristal	24
45. 12 tassen en ondertassen blauw gebloemd faiënce	25
46. Muur-koffiemolen met faiënce vaatwerk	26
47. Taartenschelp verzilverd en verguld, in schrijn	26
48. 6 eierdopjes in verzilverd en verguld metaal	30
49. Likeurschotel ovaal, bodem in faiënce, gebloemde omlijsting, opengewerkt hengel, vernikkeld koper	35
50. Filterservies vernikkeld metaal met schotel	35
51. Koffieservies gedecoreerd faiënce voor 6 personen	35
52. Likeurserv. 6 coupes in verz. en verg. met. met schotel	40
53. 6 koffielepeltjes in verzilverd metaal	40
54. Vergiet compleet in gepolijst aluminium	40
55. Koffieservies vernikkeld metaal met schotel	45
56. » faiënce voor 12 personen	45
57. Mansparapluie eerste kwaliteit	45
58. Damenparapluie (tom-pouce) eerste kwaliteit	45
59. Vulpenhouder goed merk	55
60. Lavabo-garnituur rijk gedecoreerd faiënce	60
61. Keuken-garnituur (14 stuks)	60
62. Tête-à-tête in fijn gedecoreerd porcelein	70
63. Koffieservies (rechte koffiepot) melkpotje, suikerpotje en schotel in vernikkeld metaal	70
64. Likeurservies, 6 groote karaffen en schotel in vern. met.	65
65. 6 dessertlepels en vorken verzilverd, in schrijn	65
66. Tafelservies gedecoreerd faiënce 30 stuks	75
67. 6 tafel lepels en vorken verzilverd, in schrijn	80
68. Koffieserv. 12 pers. in fijn ged. Saksisch porc. of ander	85
69. Schouw-garnituur in marmer 3 stuks.	85







De hier voorafgaande bladzijden geven U een overzicht van de premies die wij U aanbieden in ruil tegen de bons die op onze verpakkingen geplakt zijn. Telkens wanneer wij een nieuw en voor U belanghebbend voorwerp kunnen aanwerven, zal dit op de lijst gevoegd worden. Wanneer U zulks wenscht, zullen wij U op Uwe aanvraag gaarne een lijst zenden van de alsdan bijgevoegde nieuwe voorwerpen en opgave van het aantal bons die daarop recht geven.

S. & A. BUTJENS

235-237, Moorsledestraat

BRUSSEL

