

NATIONALE MAATSCHAPPIJ
der

MEI 1935.

BELGISCHE SPOORWEGEN

Leuvensche weg, 21

BRUSSEL

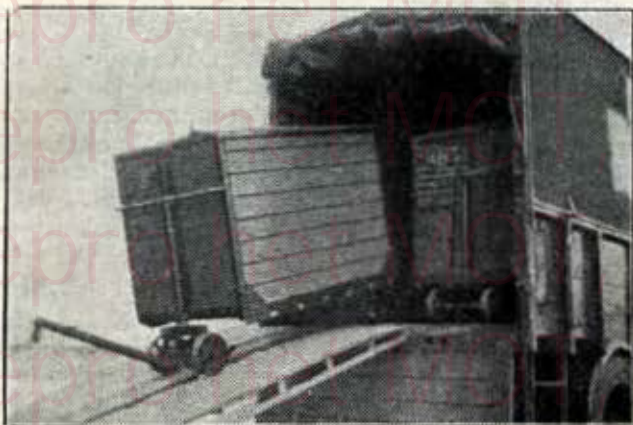
DIENST DER EXPLOITATIE

Bureel 13-13

N° 124.01

CONTAINERS VAN DE N. M. B. S.

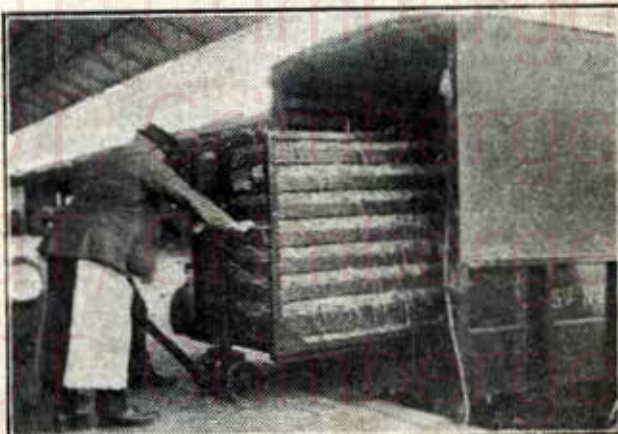
De Nationale Maatschappij der Belgische Spoorwegen heeft een nieuw materieel (Containers) in dienst gesteld, voor het vervoer van allerlei goederen, hetzij onverpakt, hetzij in een lichte verpakking.



Deze containers, op wielen, zijn inderdaad kleine karren zooals er in de nijverheid voor het verplaatsen der goederen gebruikt worden. Ze kunnen echter gansch gesloten en gelood worden.

Het gebruik der containers levert de volgende voordeelen op :

1. Vereenvoudiging der verichtingen van verzending en ontvangst;
2. Gemakkelijk vervoer van huis tot huis;
3. Besparing van verpakingskosten en arbeidsloon;
4. Merkelijke vermindering van de gevaren voor beschadiging.



Onderstaande tabel geeft de kenmerken aan van de thans gebruikte containers :

	1ste categorie met wanden van latwerk		2de categorie met volle wanden	
	Type 1	Type 2	Type 3	Type 5
Nuttige binnenlengte	1 m. 43	1 m. 43	1 m. 43	1 m. 43
Nuttige binnenbreedte	0 m. 83	0 m. 98	0 m. 83	0 m. 98
Nuttige binnenhoogte	0 m. 96	1 m. 16	0 m. 96	1 m. 16
Inhoud	1 m ³ 180	1 m ³ 680	1 m ³ 180	1 m ³ 680
Lastgrens	1.200 kg.	1.200 kg.	1.200 kg.	1.200 kg.
Toegelaten overbelasting	5 %	5 %	5 %	5 %

Een reeks containers van het type 2 en 5 zijn voorzien van twee rekplanken, die het ruim in 3 gelijke vakken met een nuttige hoogte van 36 cm. verdeelen.

Gebruiksvoorwaarden.

Om het vervoer met containers zooveel mogelijk te bevorderen, heeft de N. M. B. S. een voordeelig tarief in voege gesteld. De vervoerprijs wordt inderdaad alleen berekend op het netto gewicht der in den container geladen goederen, met minimum van 200 kg. De kosten voor afhaling en bestelling aan huis, van de beladen containers zijn op dezelfde grondslagen berekend. De ledige containers worden kosteloos aan huis afgehaald en besteld.

Enkel wordt, als huurloon, een taks van fr. 0,15 per km. van den in beladen toestand afgelegene weg, berekend.

De termijn voor teruggave van de containers is ruim berekend. Een ter beschikking van den cliënt gestelde container moet slechts 's anderendaags, vóór het sluiten der bureelen, teruggebracht worden. Het staangeld wordt van den daaropvolgenden dag af berekend.

Om het tarief bij wagenlading te genieten, mogen de cliënten in één wagen verscheiden containers laden voor verschillende bestemmingen in een zelfde localiteit. De spoorweg zorgt voor de aflevering aan elken bestemming en eventueel voor het aan huis bestellen der containers.

De pakmiddelen van de in containers verzonden goederen, kunnen teruggezonden worden tegen eenvoudige betaling van het huurloon van fr. 0,15 per kilometer en op voorwaarde, nochtans, dat men onmiddellijk voor de terugzending naar het station van afzending, den beladen toegekomen container gebruike.

Het verkeer van onze containers is toegelaten met Duitschland, het Groothertogdom Luxemburg, Frankrijk en Nederland. Zij kunnen insgelijks op de Buurtspoorwegen ten vervoer worden aangenomen.

De stations verstrekken alle inlichtingen over de toe te passen tariefsbepalingen. Andere overeenkomsten met de voornaamste spoorwegnetten van Europa liggen ter studie.

De Dienst der containers van de N. M. B. S. staat ten dienste van de cliënten voor alle inlichtingen over de zendingen in containers en het verpakken der goederen. (Tel. Brussel 12.30.50, Bureel 13-13).

Rue de Louvain, 21

BRUXELLES

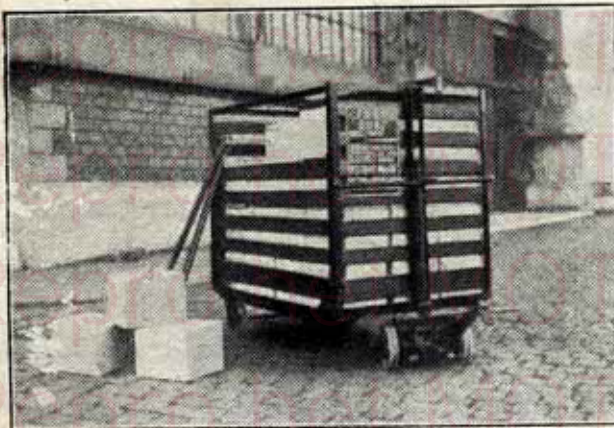
SERVICE DE L'EXPLOITATION

Bureau 13-13

N° 124.01

CONTAINERS DE LA S. N. C. F. B.

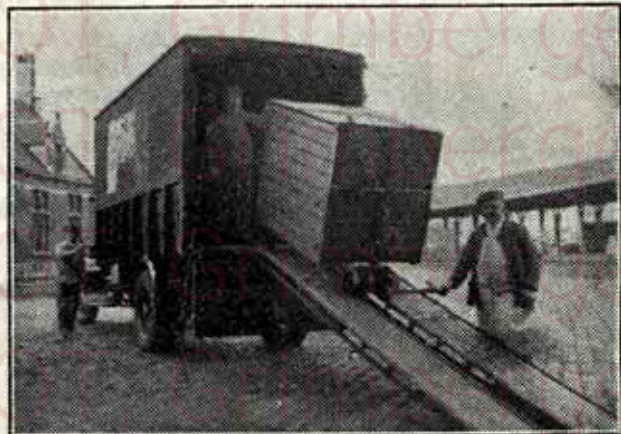
La Société Nationale des Chemins de fer belges a mis en service un nouveau matériel (Containers) pour le transport, en vrac ou dans un emballage sommaire, des marchandises de toute espèce.



Ces containers, montés sur roues, sont en réalité de petits chariots de manutention semblables à ceux en usage dans l'industrie. Ils peuvent toutefois être complètement fermés et plombés.

Les principaux avantages à retirer de l'utilisation de ces engins sont les suivants :

1. Simplification des opérations d'expédition et de réception ;
2. Possibilité d'assurer le service de porte à porte ;
3. Réduction des frais d'emballage et de main-d'œuvre ;
4. Diminution notable des risques d'avaries.



Les caractéristiques des containers actuellement en service sont données dans le tableau ci-dessous :

	1 ^{re} catégorie à claire voie		2 ^{me} catégorie à parois pleines	
	Type 1	Type 2	Type 3	Type 5
Longueur utile intérieure . . .	1 m. 43	1 m. 43	1 m. 43	1 m. 43
Largeur utile intérieure . . .	0 m. 83	0 m. 98	0 m. 83	0 m. 98
Hauteur utile intérieure . . .	0 m. 96	1 m. 16	0 m. 96	1 m. 16
Capacité	1 m ³ 180	1 m ³ 680	1 m ³ 180	1 m ³ 680
Charge autorisée	1.200 kg.	1.200 kg.	1.200 kg.	1.200 kg.
Surcharge autorisée	5 %	5 %	5 %	5 %

Une série de containers des types 2 et 5 possèdent deux étagères divisant la capacité intérieure en 3 volumes égaux d'une hauteur utile de 36 cm.

Conditions d'utilisation.

Désireuse de favoriser les transports par containers, la S. N. C. F. B. s'est préoccupée en outre d'établir une tarification avantageuse.

Le prix de transport est en effet établi, en tenant compte seulement du poids net de la marchandise chargée dans le container, avec un minimum de 200 kg. Les taxes de prise et de remise à domicile des containers chargés, sont calculées sur les mêmes bases. La prise et la remise à domicile des containers vides sont gratuites.

Il est perçu uniquement par container, à titre de location, une taxe de fr. 0,15 par km. de parcours à charge.

Le délai de restitution des containers est large. Un container, mis à la disposition de la clientèle, ne doit être restitué que le lendemain, avant la fermeture des bureaux. Le chômage ne prend cours que le surlendemain.

Dans le but de bénéficier de la tarification par charge complète, il est loisible à la clientèle d'expédier dans un wagon plusieurs containers adressés à des destinataires différents d'une même localité. Le chemin de fer se charge du dégroupage et éventuellement de la remise à domicile.

Le retour des vidanges des marchandises expédiées en container peut être assuré moyennant paiement de la seule taxe de location de fr. 0,15 par km. de parcours, à la condition expresse de réutiliser immédiatement les containers arrivés sous charge, pour la réexpédition vers la station d'origine.

Nos containers sont admis à l'échange avec l'Allemagne, le Grand-Duché de Luxembourg, la France et la Hollande. Ils peuvent être également admis au transport sur les Chemins de fer vicinaux.

Les stations sont en mesure d'indiquer les conditions tarifaires applicables en l'occurrence.

D'autres accords sont en préparation avec les principaux réseaux d'Europe.

Le Service des Containers de la S. N. C. F. B. se tient à la disposition de la clientèle pour fournir toute la documentation désirable concernant les expéditions par containers, et l'emballage des marchandises. (Tél. Bruxelles 12.30.50, Bureau 13-13).