

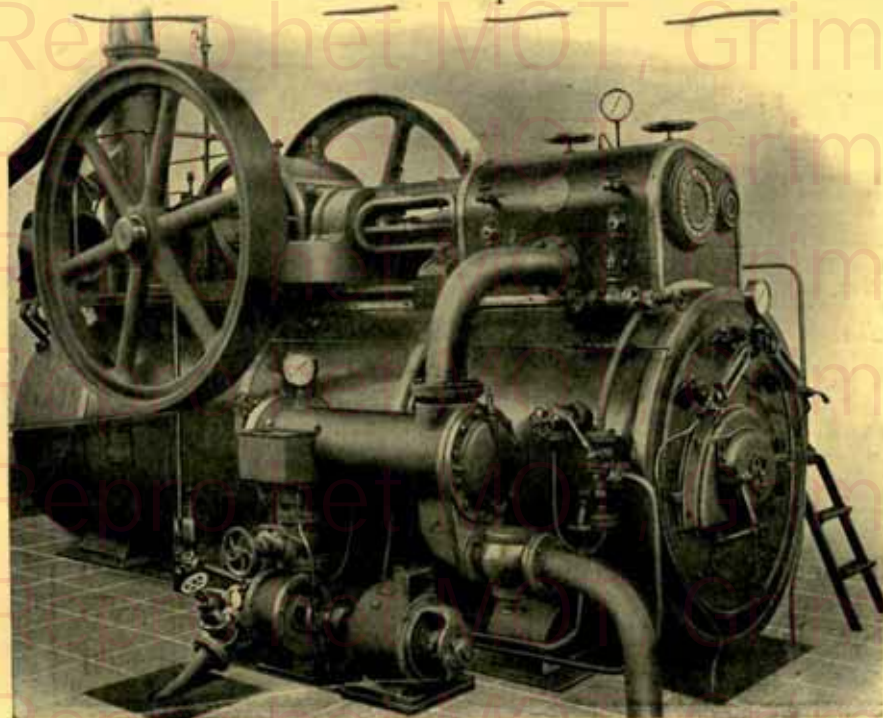
S<sup>é</sup> A<sup>m</sup>e des Ateliers de Construction de "La Meuse,,

DV A 2075

ATELIERS FONDÉS EN 1835 A LIÈGE

Adresser les lettres et télégrammes : Chantiers Meuse Liège-Belgique

Locomotives - Turbines à vapeur - Matériel de Mines et Métallurgie



MACHINES :: ::

:: :: DEMI-FIXES

de 40 à 250 HP.

*Machines simples,  
robustes,  
économiques.*

Consommation  
de charbon : 590 gr.  
par cheval et par heure.

Grand stock de  
Machines demi-fixes  
en magasin.

Voir le tableau  
au verso.

Machine demi-fixe de 60/80 HP.

# Caractéristiques principales de nos Machines semi-fixes

*Équicourant, à vapeur surchauffée, Condensation,  
Distribution de Vapeur par Tiroirs cylindriques équilibrés, Régulateur axial.*

TABLEAU

TYPES :	2	3	4	8
Puissance normale en HP . . . . .	40	60	80	220
" maximum momentanée . . . . .	65	100	130	300
" maximum continue . . . . .	55	80	105	290
Pression de marche en kilogs . . . . .	12	12	12	12
Nombre de tours par minute . . . . .	230	220	210	165
Diamètre des volants . . . . . m/m	1500	1750	2000	2750
Largeurs " . . . . . m/m	<u>220</u>	<u>275</u>	<u>320</u>	<u>500</u>
	190	220	260	400
Longueur d'installation . . . . . m/m	4400	5100	5700	6700
Largeur " . . . . . m/m	2300	2500	2700	3500
Hauteur d'axe . . . . .	1650	1900	2100	2600