

ARCHITECTURE ANCIENNE  
ARCHITECTURE CLASSIQUE  
ARCHITECTURE MODERNE

*Ancient and Modern Architecture*

&

CHASSIS MÉTALLIQUES

*Steel Windows*

VAN HAMME

BRUXELLES



# VAN HAMME BRUXELLES

Adresse télégraphique :  
VAME - BRUXELLES  
Compte ch. post. : 231.17

Téléphone : 113.90  
41-43, Rue aux Choux  
R. C. Bruxelles n° 8874

BRONZES  
&  
CHASSIS  
MÉTALLIQUES  
"TOUT ACIER"

ca 1910

This edition of our Catalogue illustrates various refinements upon our Standard Sections made since 1920, and contains much new material. We have always maintained that a properly constructed wrought metal window is superior in every way to windows made of wood, and we have endeavoured to make this catalogue sufficiently comprehensive to shew clearly all the various grades of casements and sashes which we make.

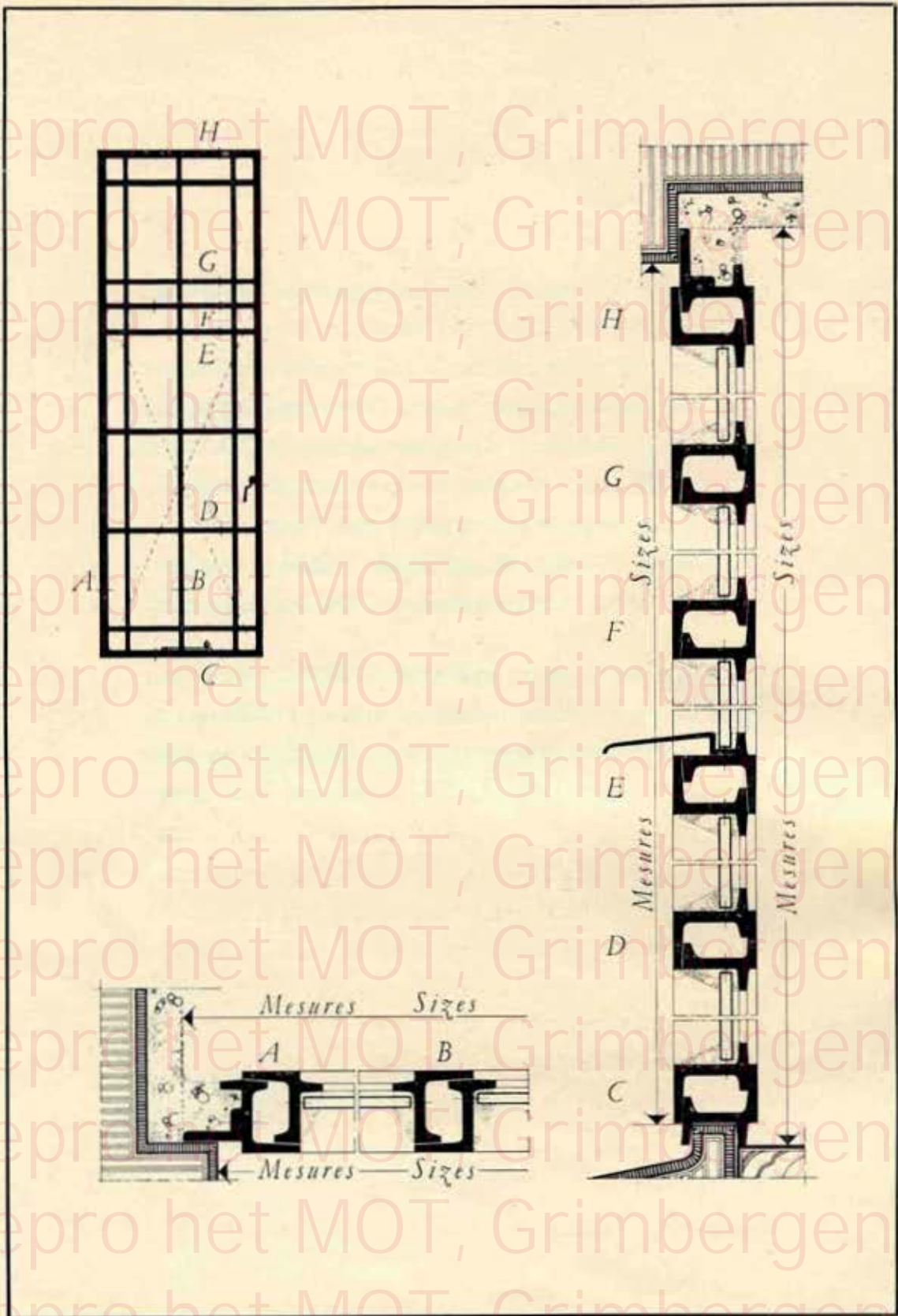
Our business policy will remain as it always has been whatever article we manufacture shall be the best of its kind or grade. « van Hamme's windows » are recognised as the standard of high quality, and we intend that this reputation shall remain with us. Our endeavour is to supply articles of such refinement and sober detail as will permit their use in practically any position, without violence to their surroundings.



Ce catalogue... est un catalogue de notoriété. Feuillitez-le, il parle de lui-même. En dix ans, les châssis « van Hamme » ont atteint la perfection des meilleures fabrications mondiales. Les châssis « van Hamme » s'adaptent à toute architecture, nos clichés vous le démontreront. Les châssis « van Hamme » s'imposent pour toutes constructions : Maisons économiques, usines, habitations de grand confort, banques, édifices publics, etc...

A l'image nous joignons la technique. « van Hamme » sera demain et votre fournisseur et votre collaborateur; devis, dessins techniques, dessins décoratifs... à vos services. La visite de nos installations, salles d'exposition, bureaux, usine munie de l'outillage le plus moderne convaincra le plus exigeant. « van Hamme » fournit à la perfection, à des prix raisonnables.

*Fabrication toujours perfectionnée, c'est là notre meilleure publicité.*



**VAN HAMME**  
 The Liebig Company, Antwerp

**BRUXELLES**  
 Wallis, Gilbert & Partners Architects

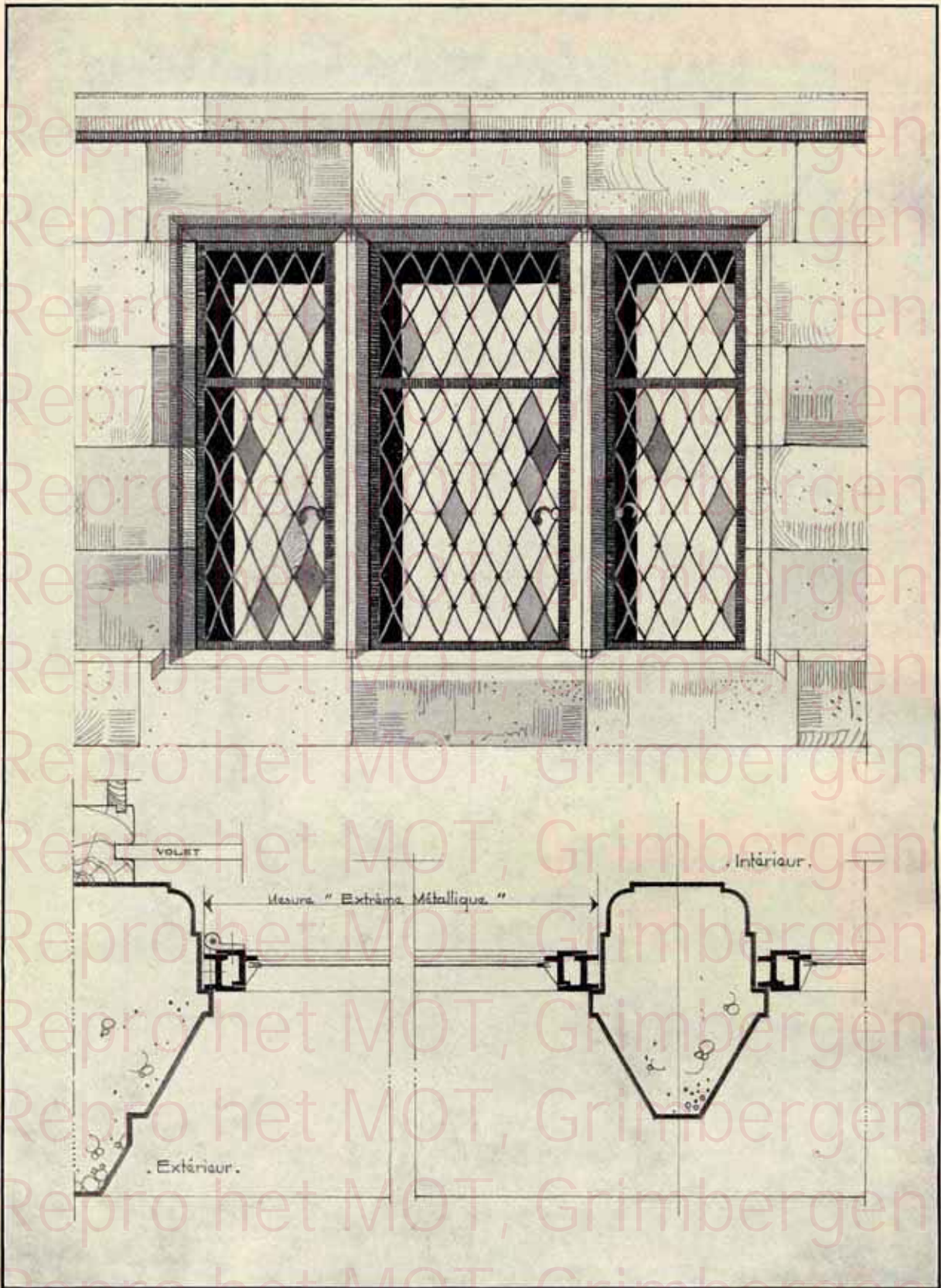




**VAN HAMME**  
Immeuble Liebig, Anvers

**BRUXELLES**  
Architectes : Wallis, Gilbert & Partners



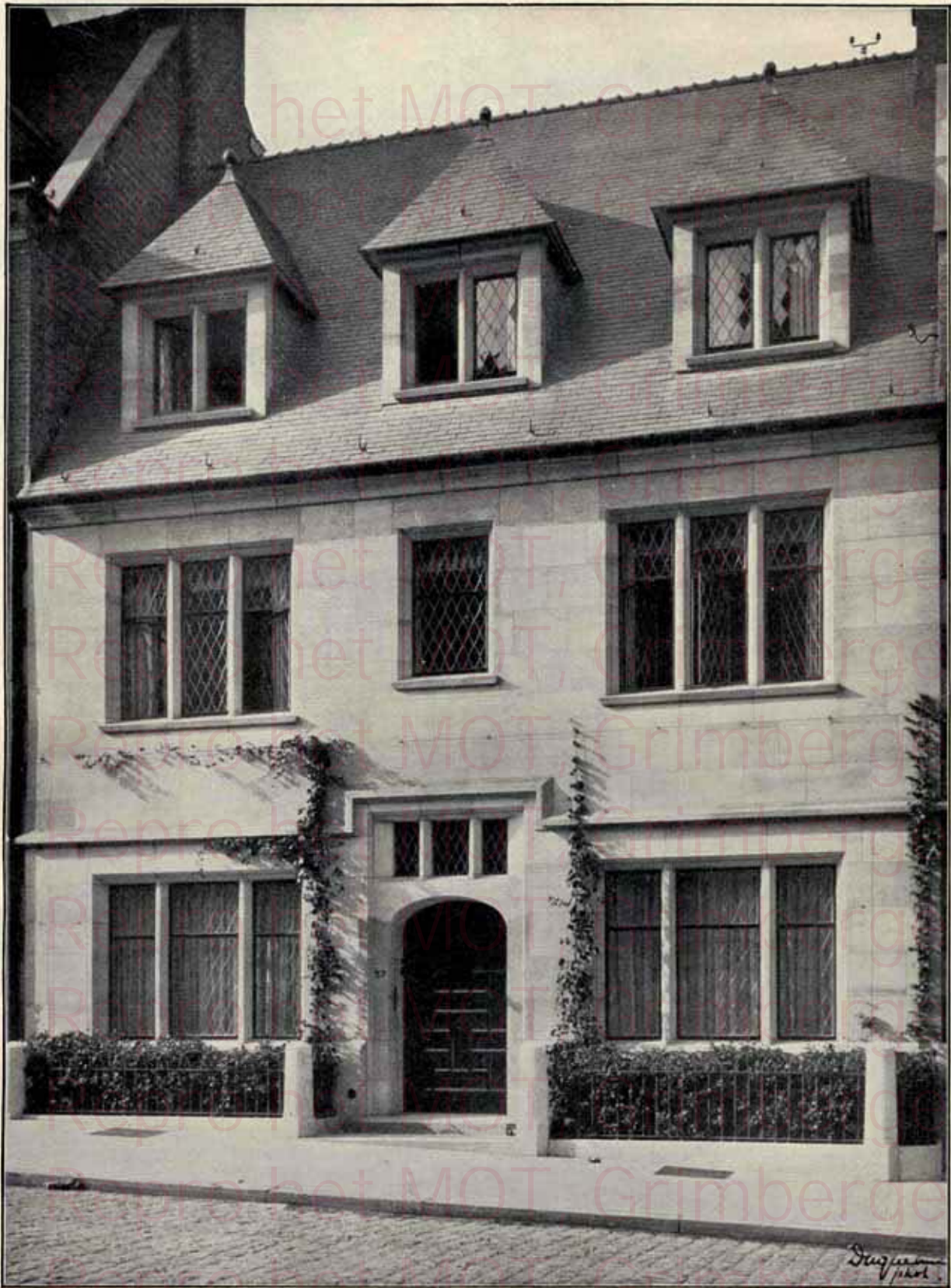


VAN HAMME

BRUXELLES

*The house of Fernand Petit designed by its architect owner at Brussels.*





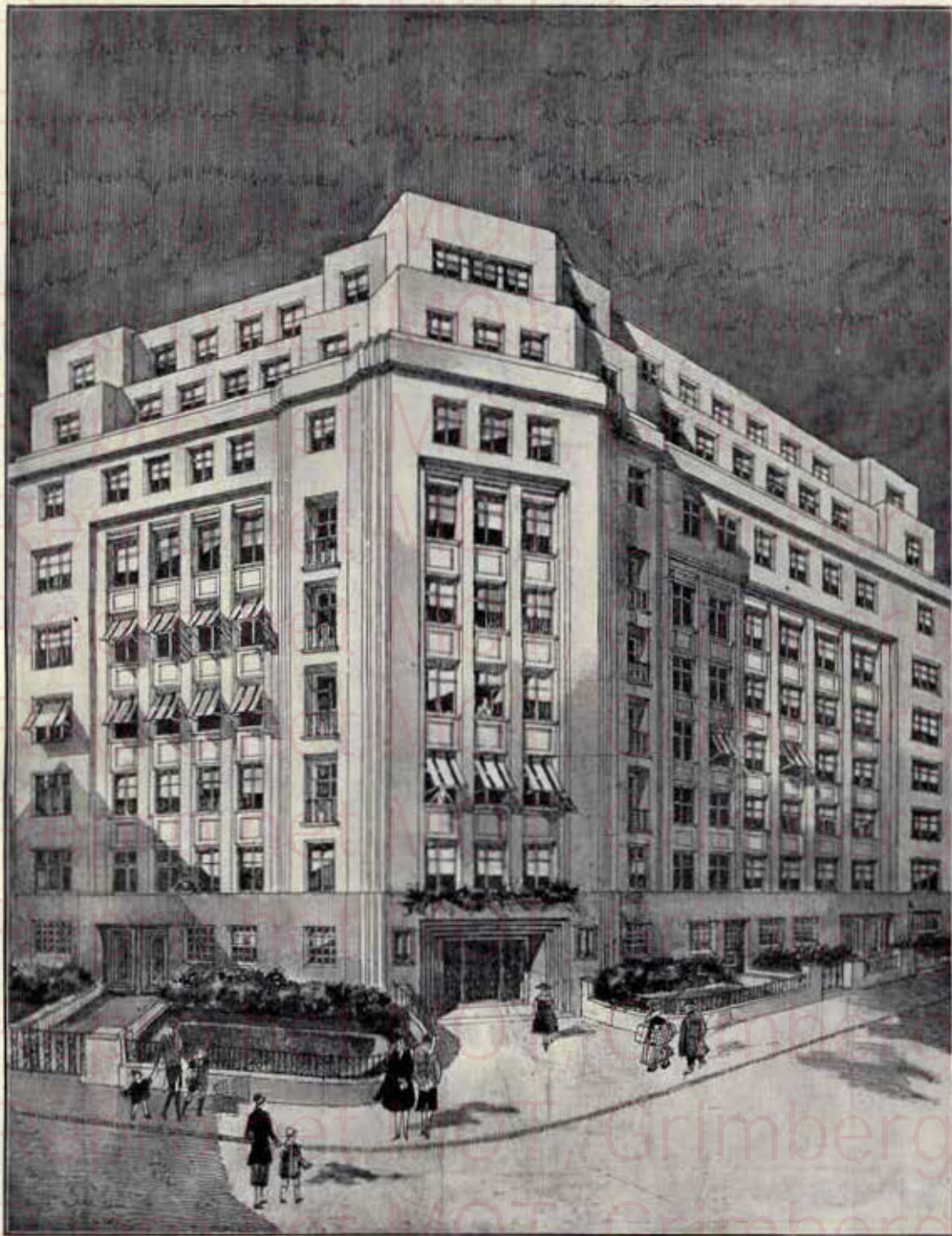
**VAN HAMME**  
Propriété privée à Bruxelles

**BRUXELLES**  
F. Petit, Architecte









**VAN HAMME**

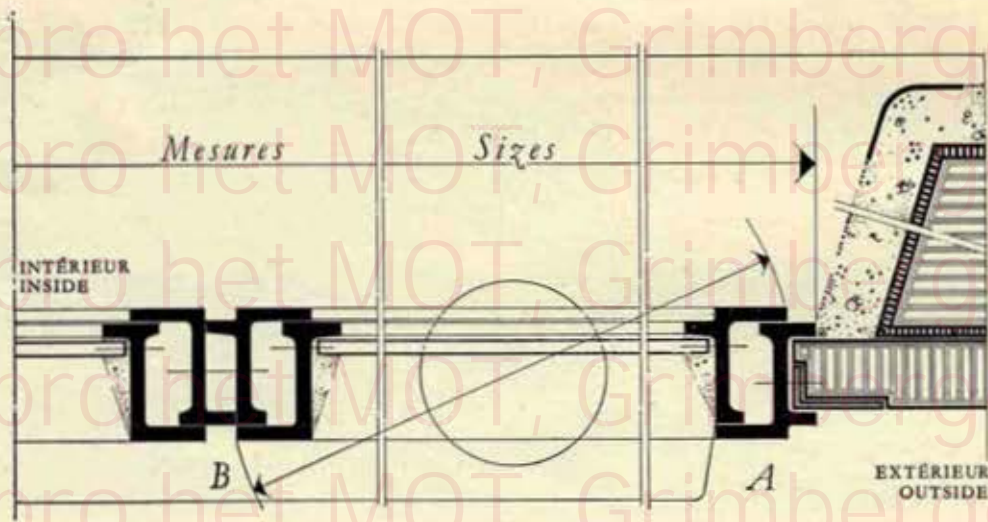
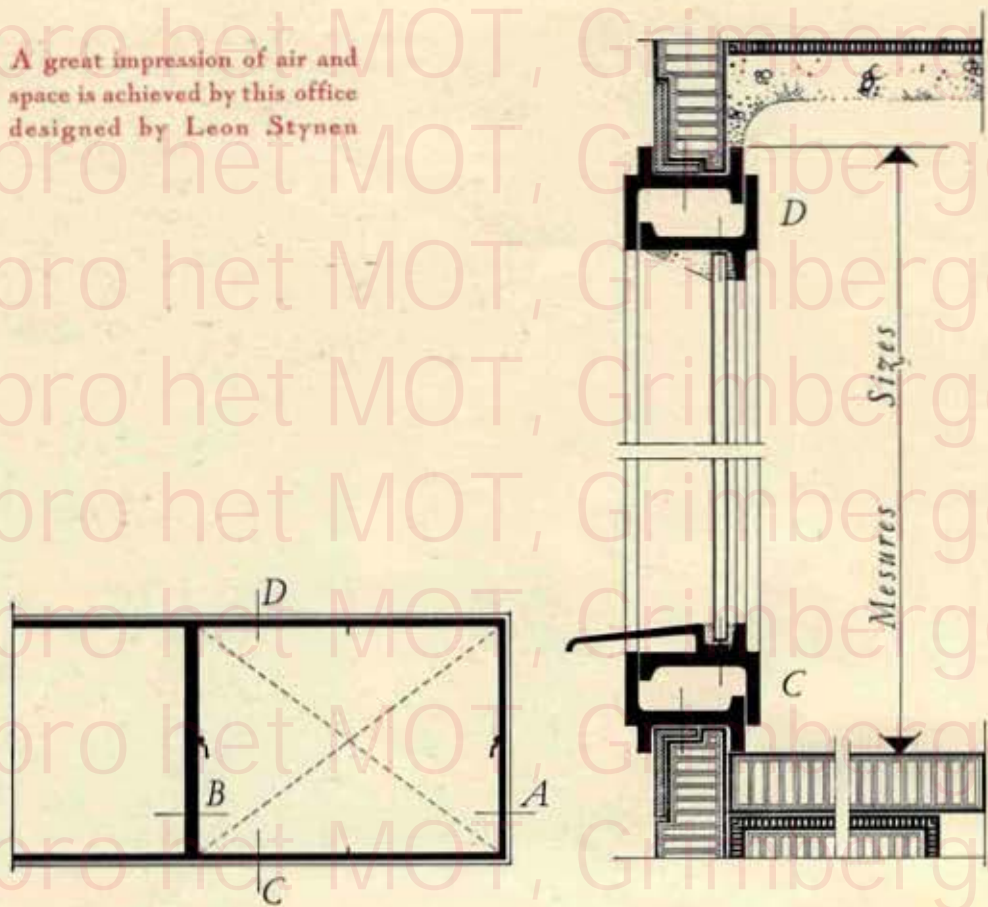
Immeuble à Appartements multiples Co I. Bruxelles

**BRUXELLES**

A. Blomme, Architecte



A great impression of air and space is achieved by this office designed by Leon Stynen



VAN HAMME

BRUXELLES

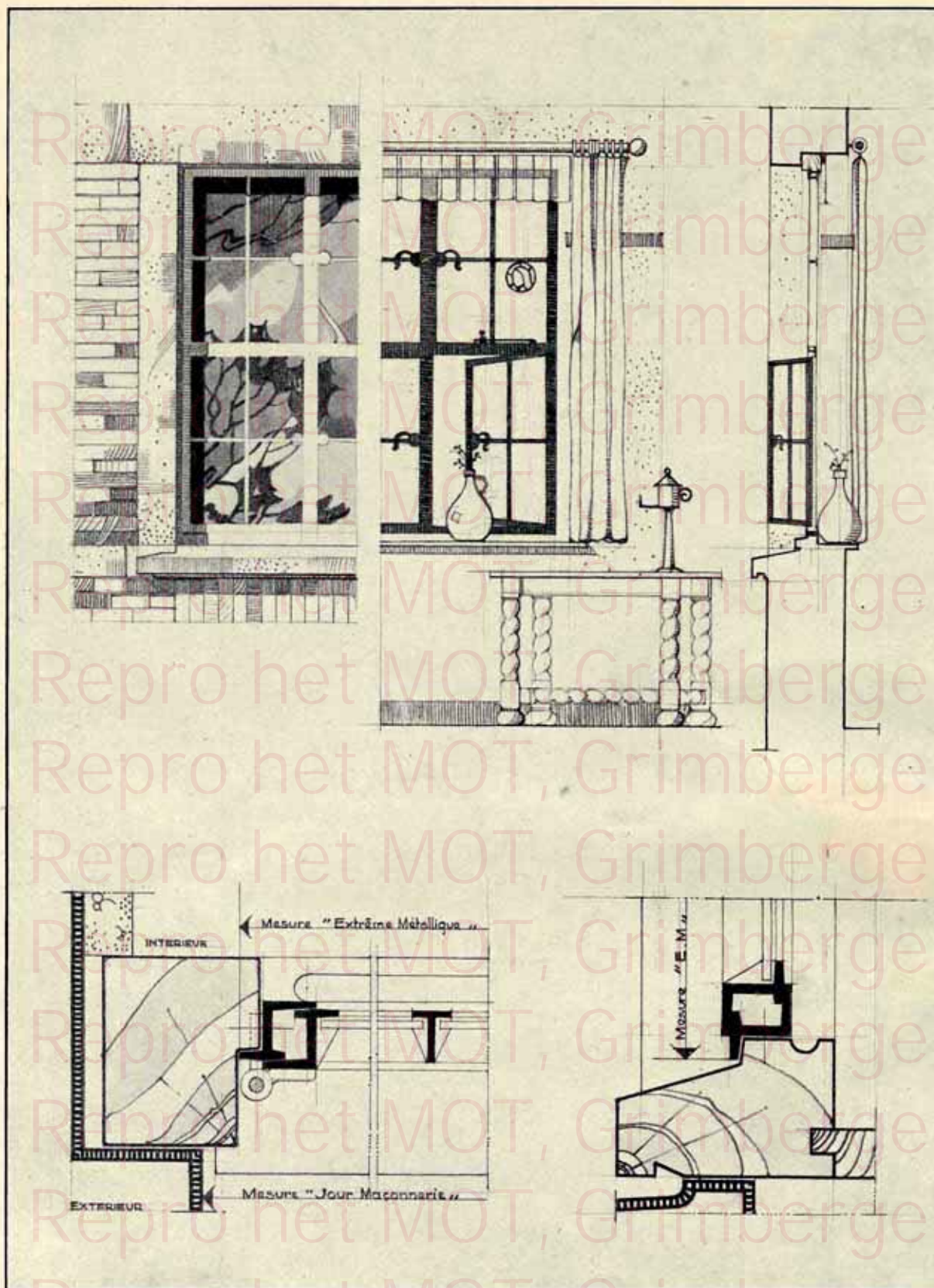




**VAN HAMME**  
Entresol et Soubassement à Bruxelles

**BRUXELLES**  
L. Stynen, Architecte





**VAN HAMME**

**BRUXELLES**

*The casements and leaded lights throughout this old building were entirely re-made upon the old models by "van Hamme ..."*





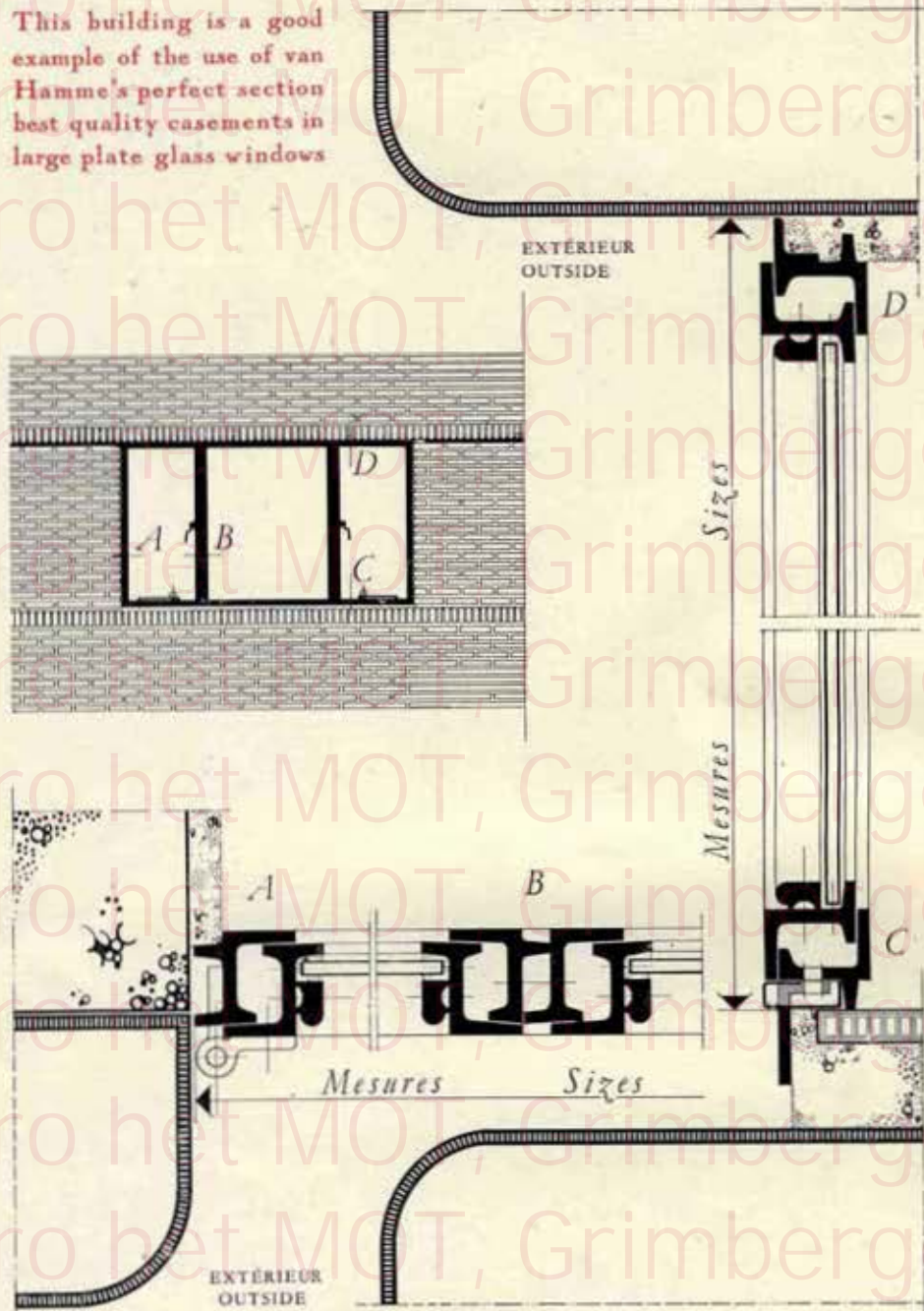
VAN HAMME

BRUXELLES

Intérieur "ancien", à Bruxelles



This building is a good example of the use of van Hamme's perfect section best quality casements in large plate glass windows



VAN HAMME

BRUXELLES

Henry van de Velde residence

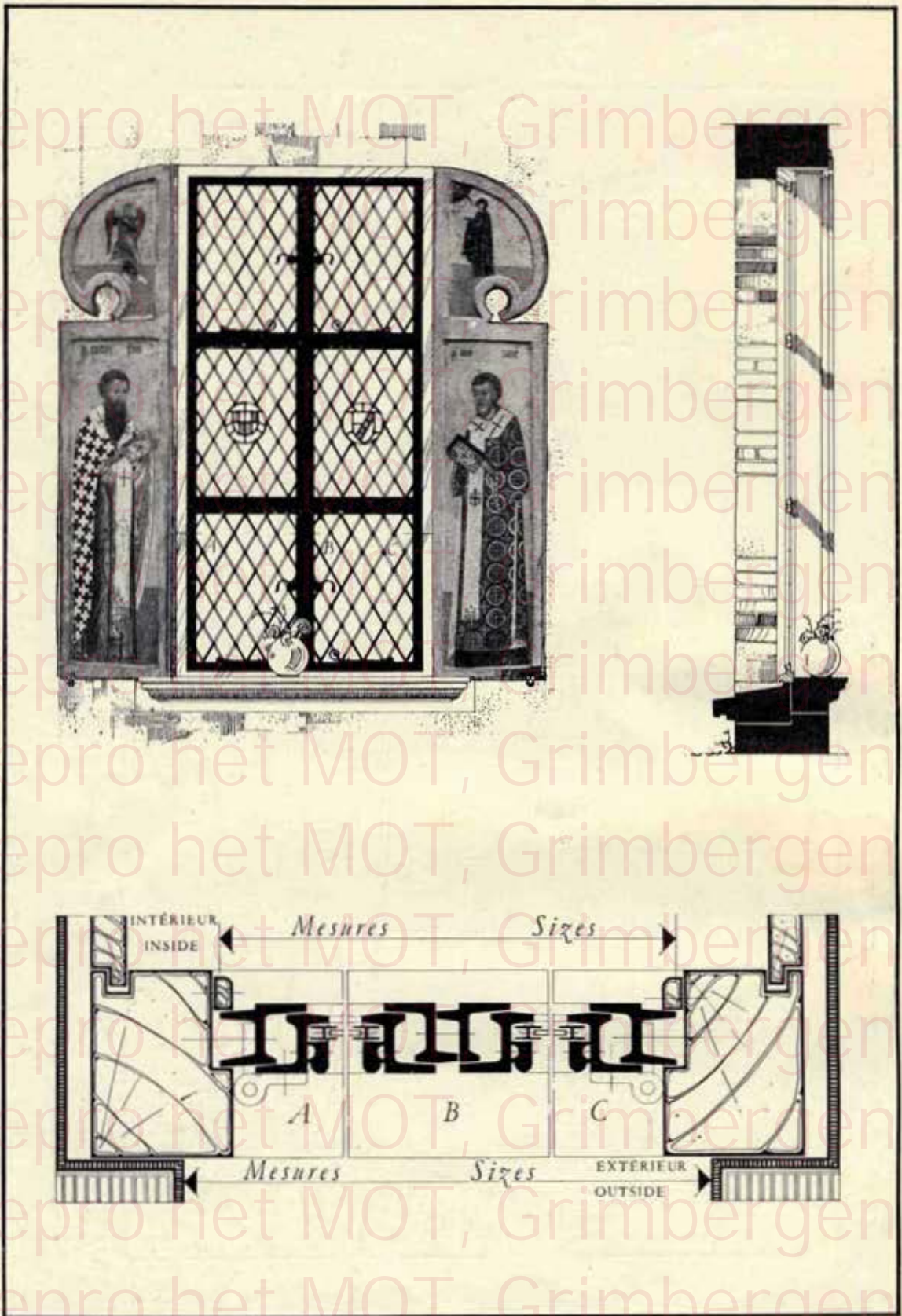




**VAN HAMME**  
Propriété de campagne à Tervueren

**BRUXELLES**  
H. van de Velde, Architecte





**VAN HAMME**

**BRUXELLES**

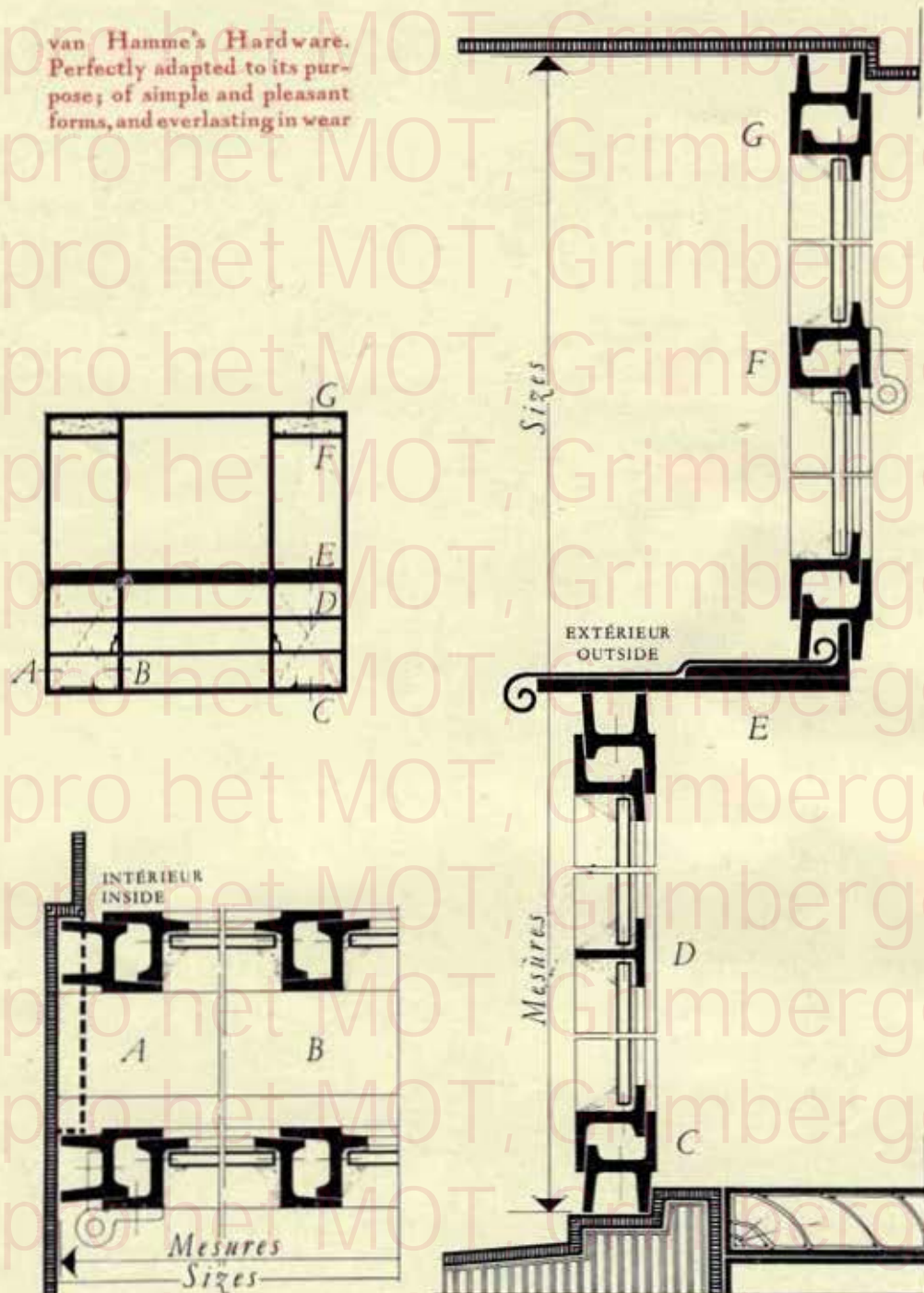
*Whatever the period or Style of Architecture, there is a "van Hamme", steel casement admirably adapted to the purpose.*







van Hamme's Hardware.  
 Perfectly adapted to its purpose;  
 of simple and pleasant  
 forms, and everlasting in wear

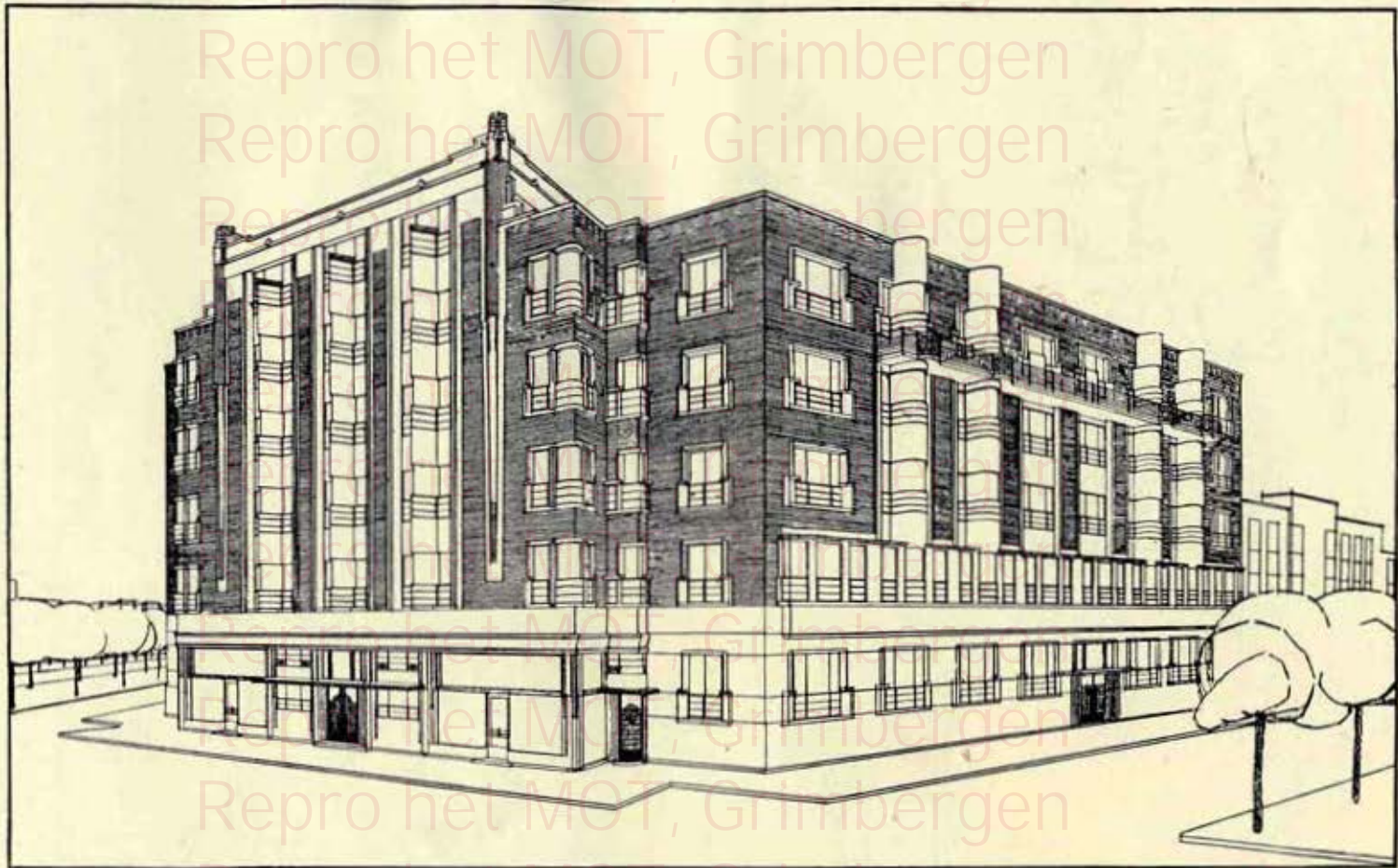


**VAN HAMME**

**BRUXELLES**

This fine building at Antwerp has been fitted throughout with special steel windows and casements to the architects designs. The windows are a striking example of the many advantages of van Hamme's metal windows as compared with wooden windows for buildings of this character.





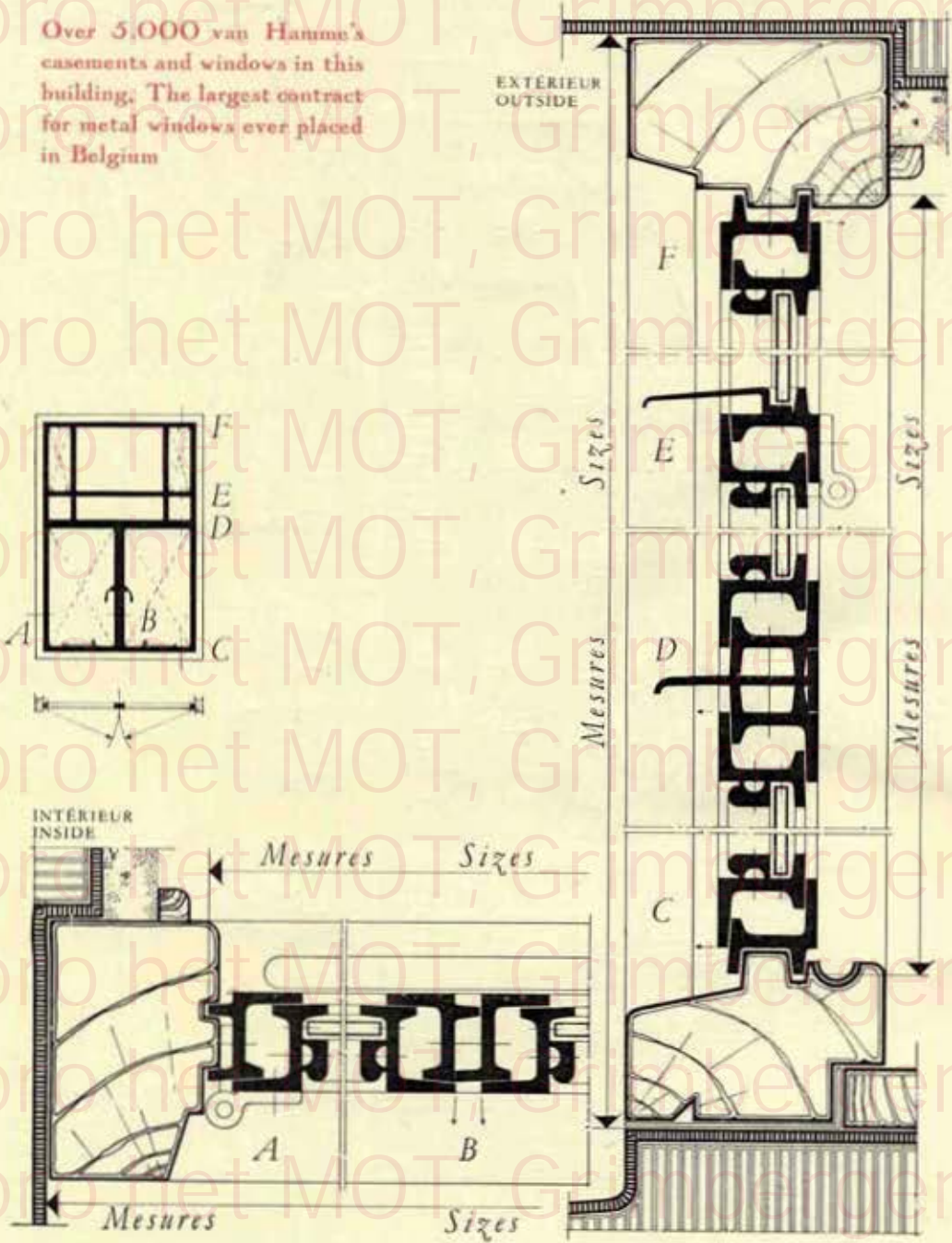
**VAN HAMME**

Immeuble à Appartements multiples  
"Bouwcomplex", à Anvers

**BRUXELLES**

Fl. Vaes & Portielje, Architectes  
Van Riel & Van den Bergh, Entrepreneurs

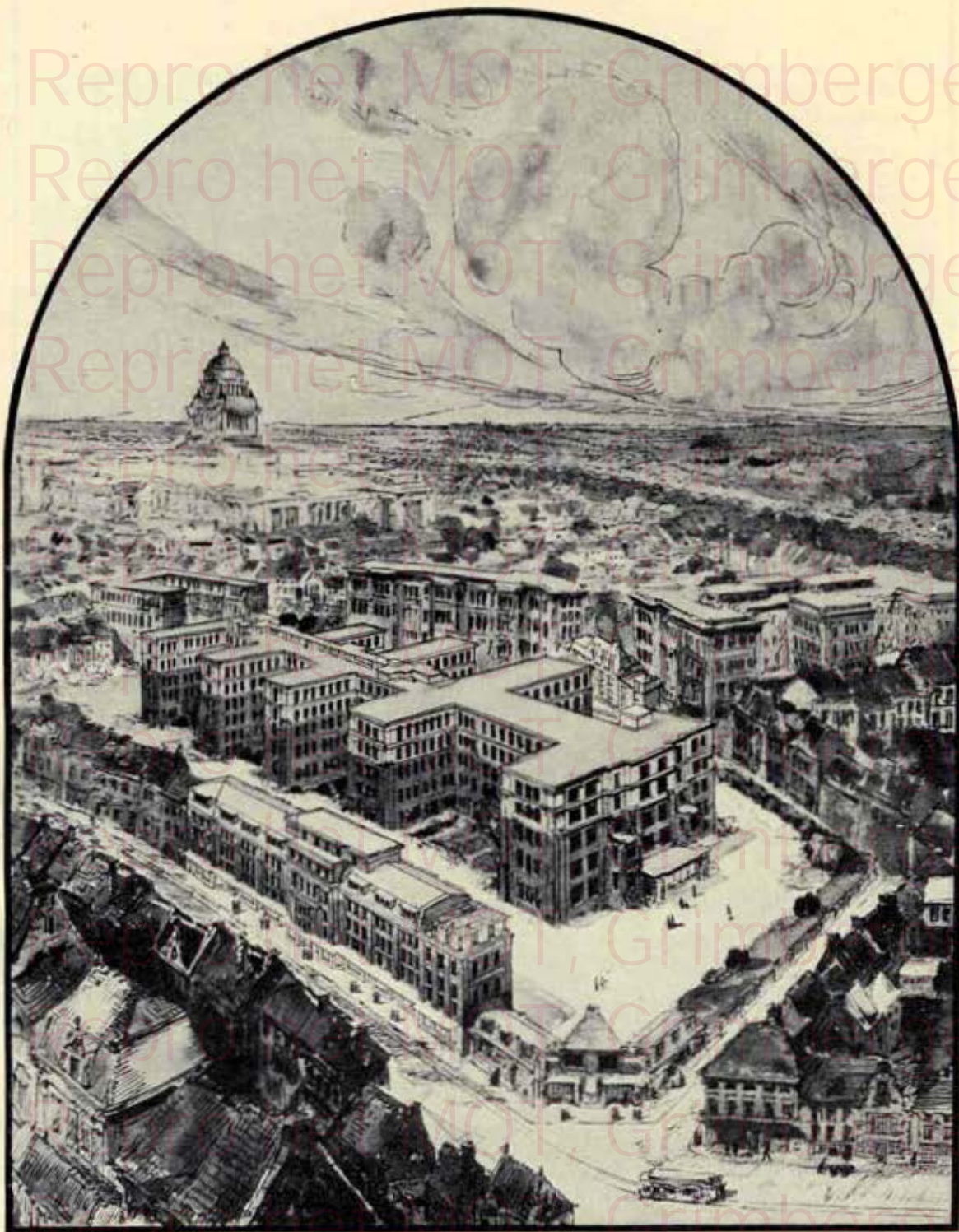
Over 5,000 van Hamme's casements and windows in this building. The largest contract for metal windows ever placed in Belgium



VAN HAMME  
Brussels, New Hospital

BRUXELLES





**VAN HAMME**

Nouvel Hôpital Saint-Pierre, Bruxelles

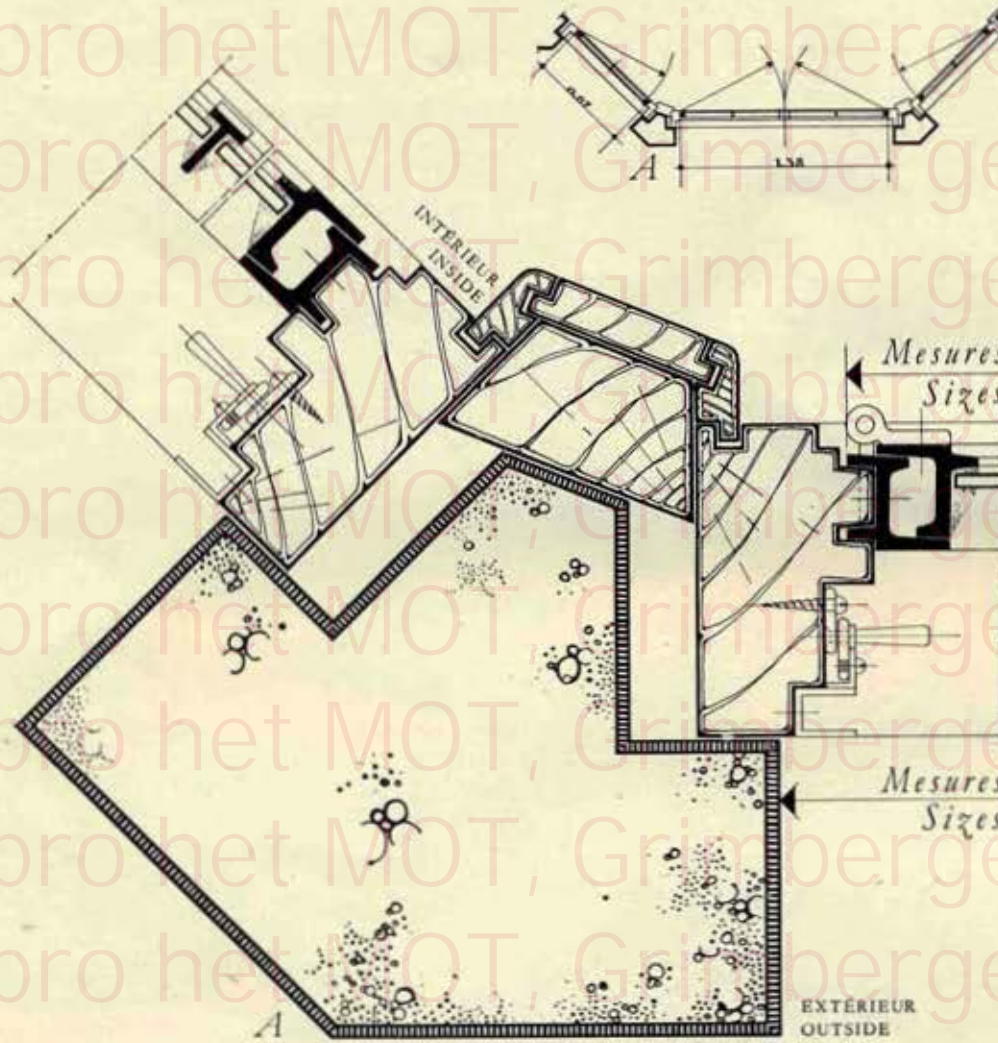
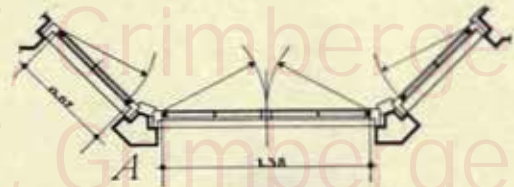
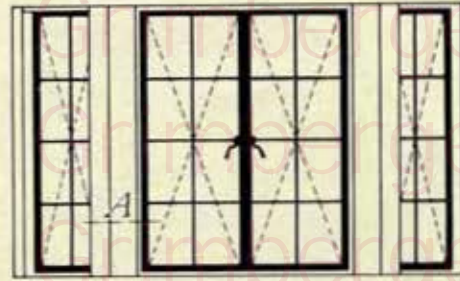
**BRUXELLES**

J-B. Dewin, Architecte  
O. Hermoye, Entrepreneur



A bay window is  
always delightful

Remarquable  
adaptation du  
bow-window



VAN HAMME

« Zurich Insurance Cy » New Offices, Brussels

BRUXELLES

Architect, A. Blomme  
General Contractors, François & Fils





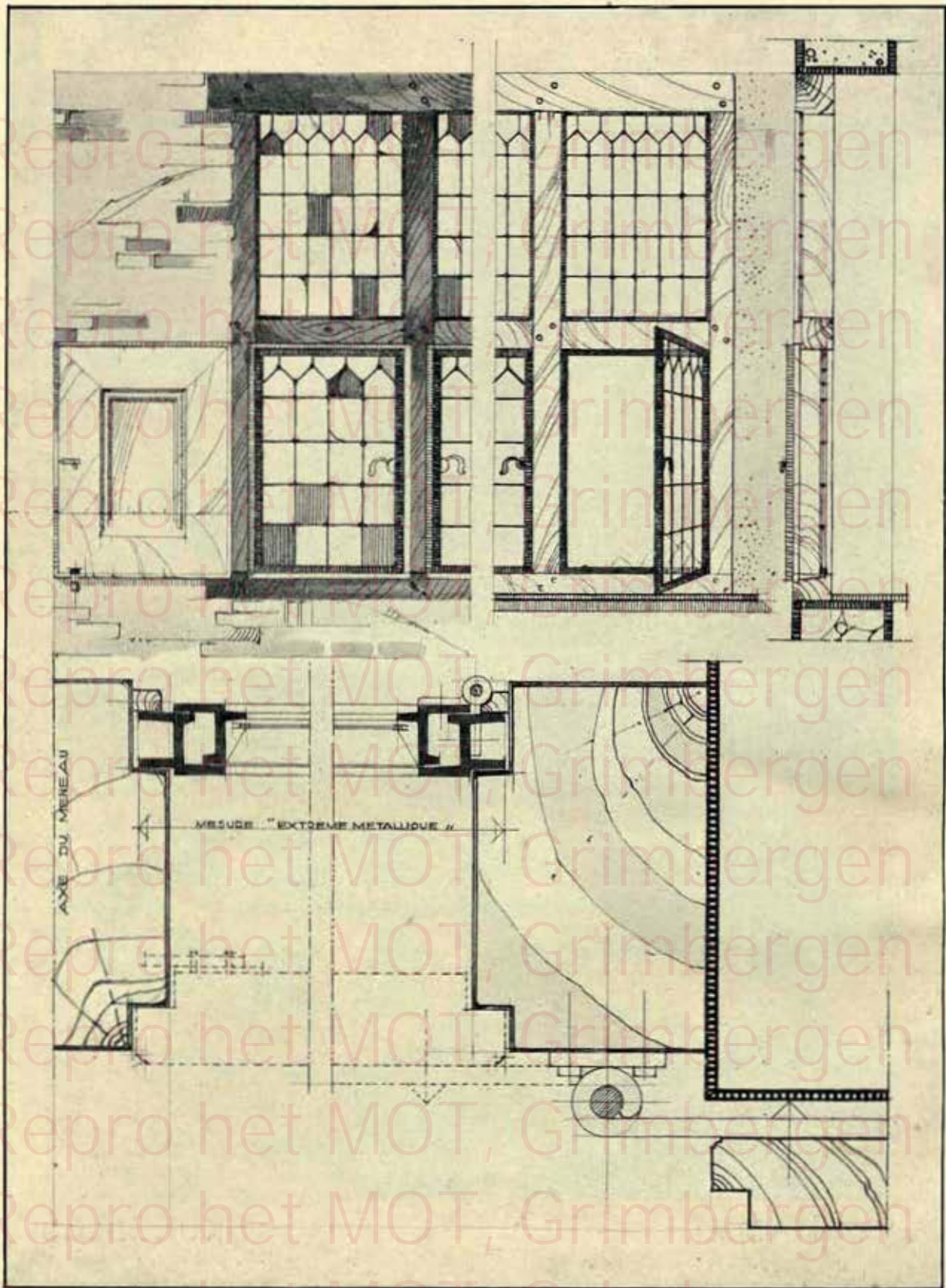
**VAN HAMME**

Immeuble à appartements multiples  
à Bruxelles « La Zurich »

**BRUXELLES**

A. Blomme, Architecte  
Ed. François & Fils, Entrepreneurs



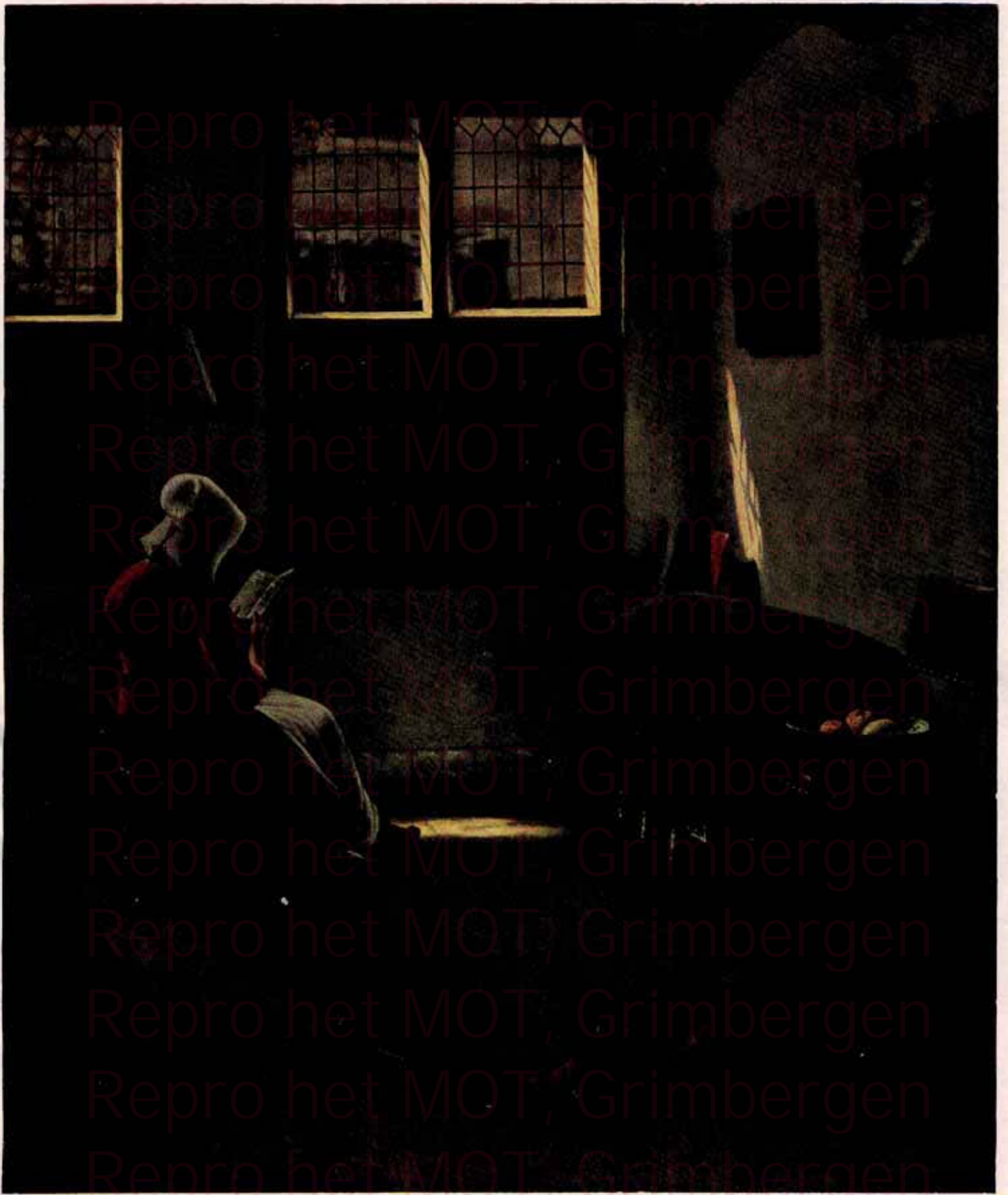


VAN HAMME

BRUXELLES

*In selecting these photographs we have endeavoured to illustrate a wide variety in architectural style as evidence of the adaptability of our metal windows to all classes of buildings.*





**VAN HAMME**  
Intérieur Hollandais

**BRUXELLES**  
Pieter de Hooch  
Musée Munich, Alte Pinakothek

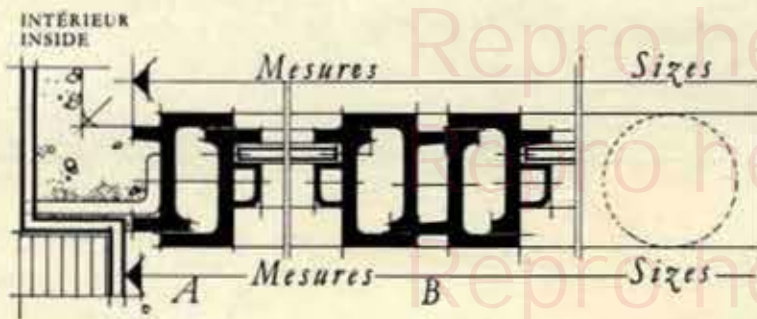
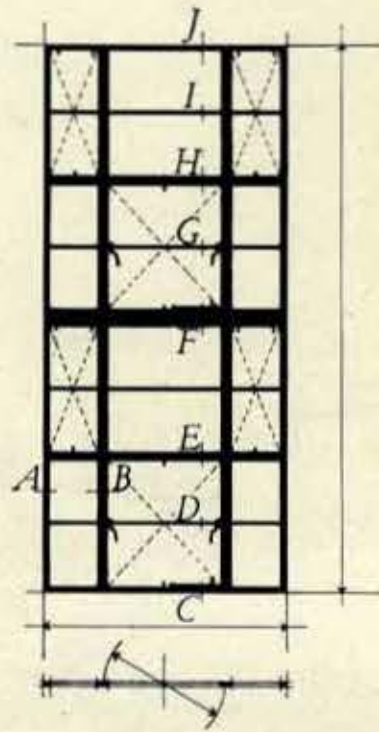
van HAMME Brussels

*The makers of steel win-  
dows and door furniture*

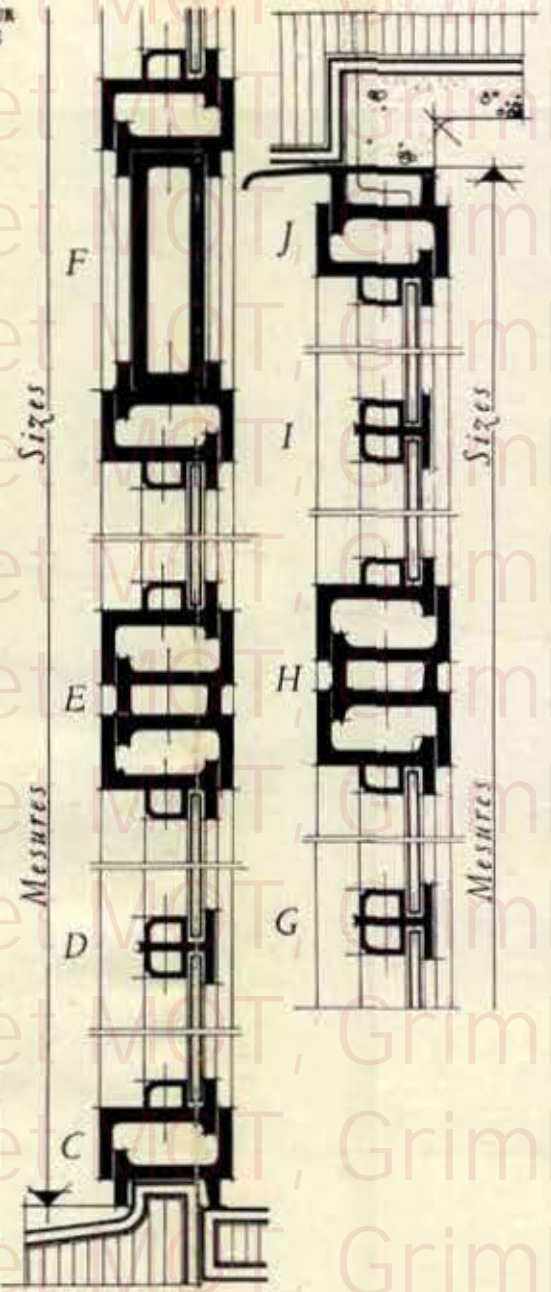
*that give to a building the  
finishing touch of good  
taste and high quality.*



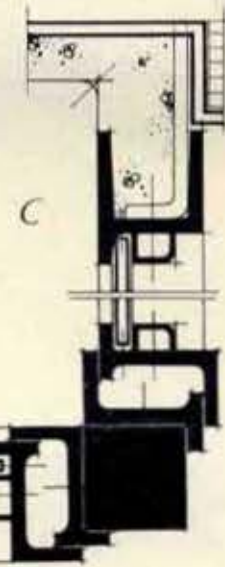
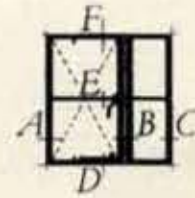
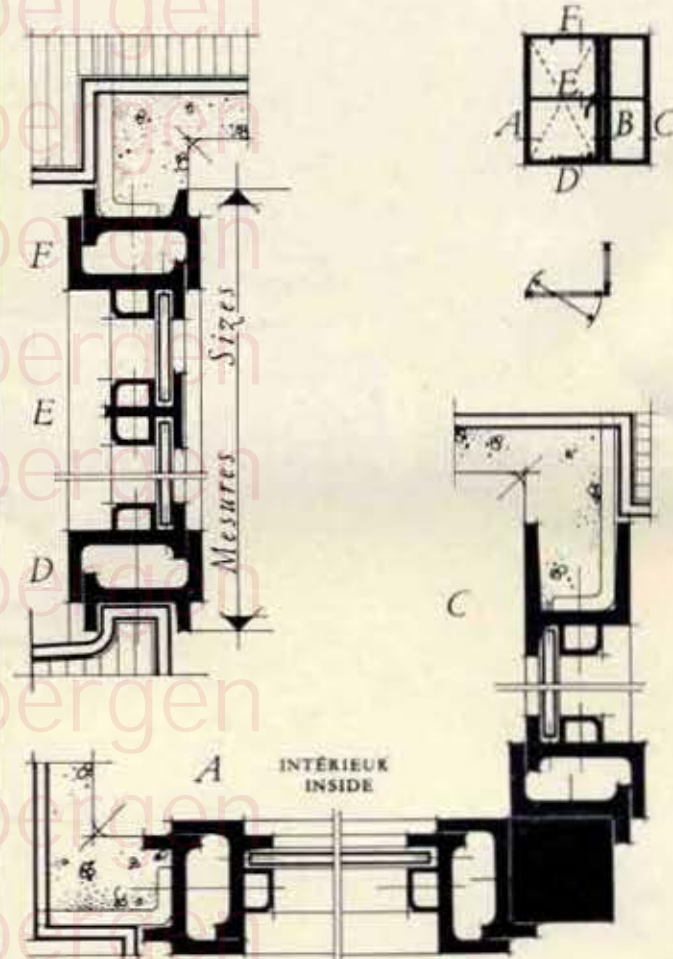
Antwerp world's exhibition. The Palace of Flemish Art. Over fifty thousand square feet of van Hamme's steel windows



EXTERIEUR OUTSIDE



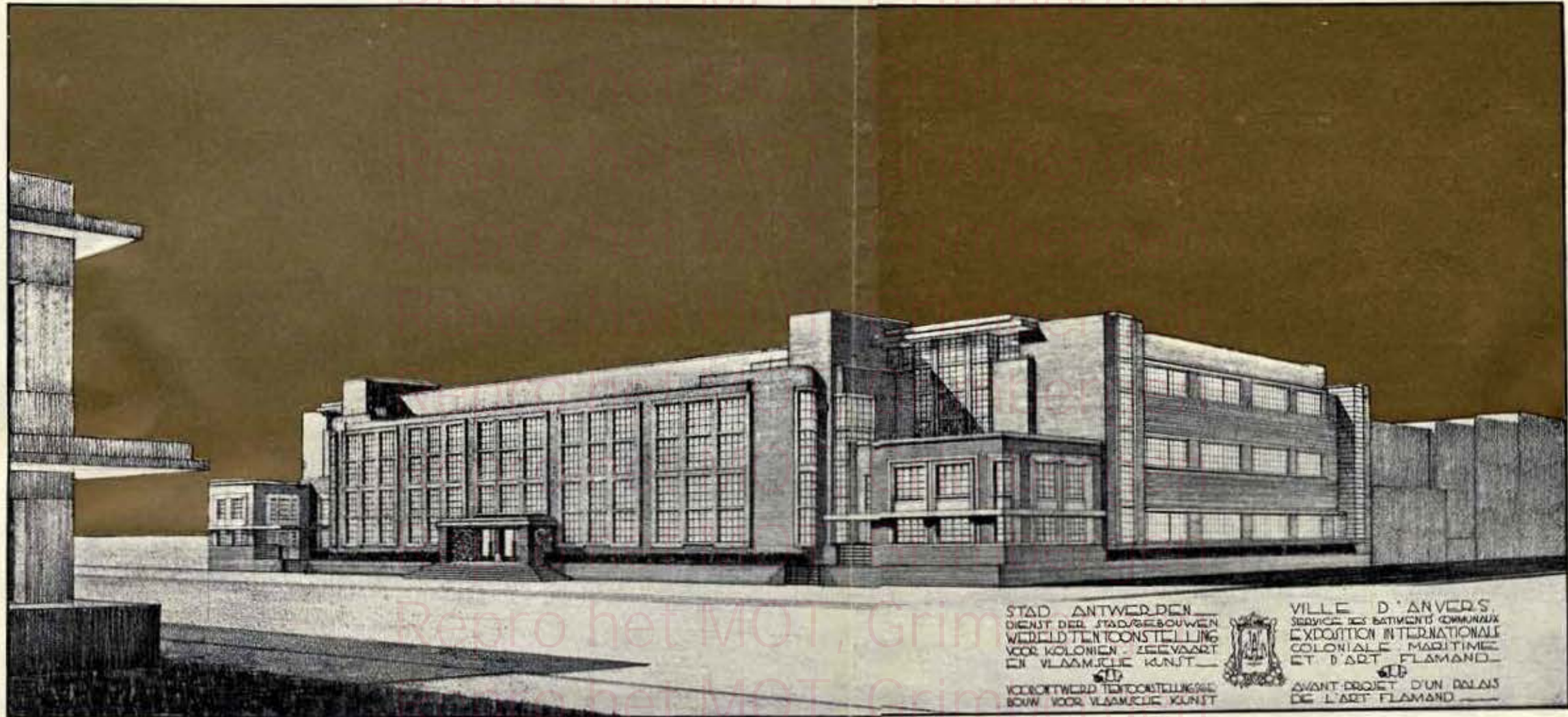
This building is fitted throughout with our Bronze Door Furniture. Our "Bronze Hardware" adds tone, color and character to the modern type of building. We fear no competition when all the facts are known



VAN HAMME

BRUXELLES





**VAN HAMME**  
 Palais de l'Art Flamand, ville d'Anvers  
 Exposition internationale 1930

STAD ANTWERPEN  
 DIENST DER STADVERBOUWEN  
 WERELD TEN TOONSTELLING  
 VOOR KOLONIEN - ZEEVAART  
 EN VLAAMSCHE KUNST  
 VOORTWERD TIJDOORSTELLING  
 BOUW VOOR VLAAMSCHE KUNST

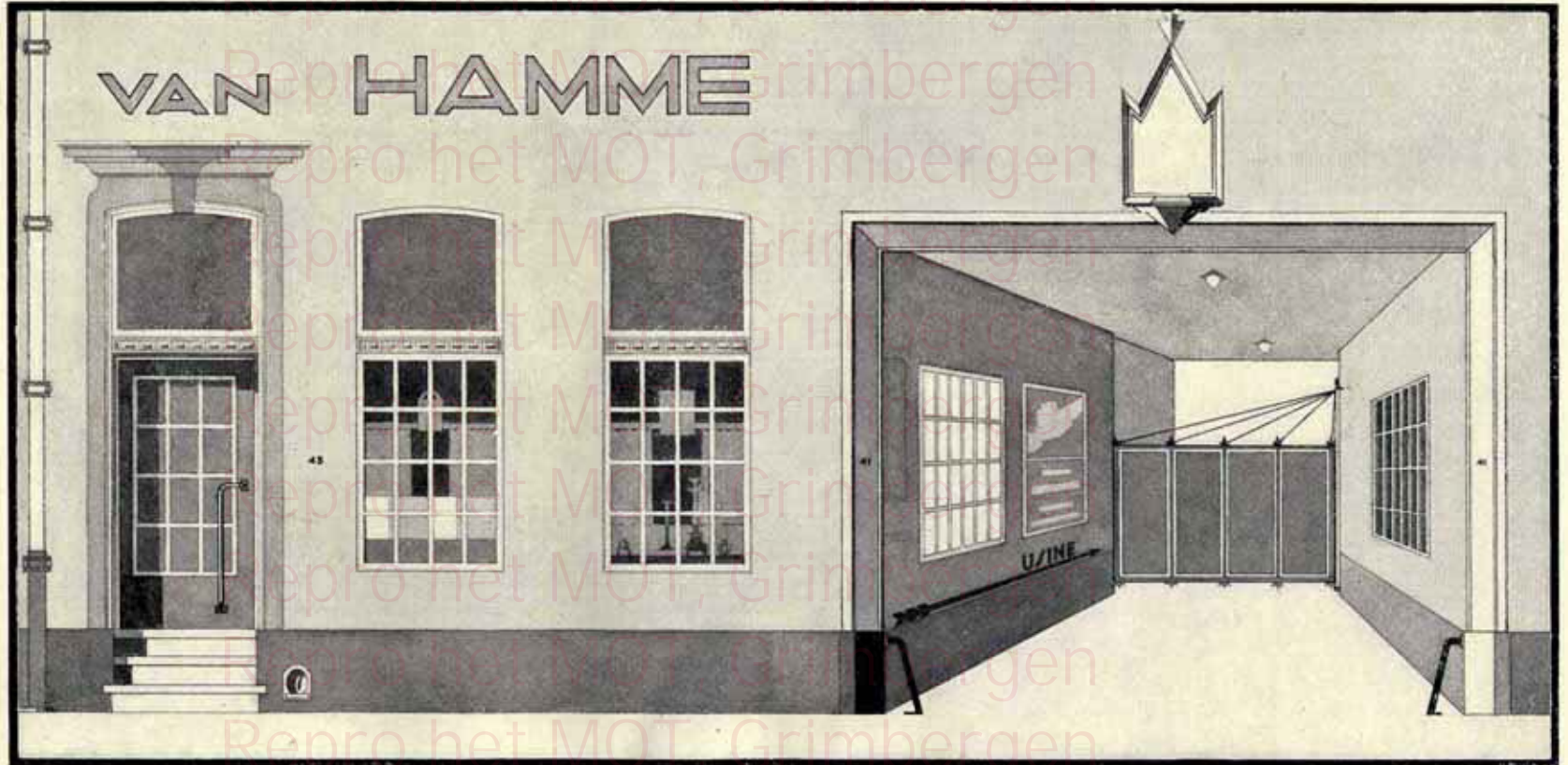
VILLE D'ANVERS  
 SERVICE DES BATIMENTS COMMUNAUX  
 EXPOSITION INTERNATIONALE  
 COLONIALE MARITIME  
 ET D'ART FLAMAND  
 AVANT-PROJET D'UN PALAIS  
 DE L'ART FLAMAND



**BRUXELLES**  
 Architecte de la ville d'Anvers, M. Em. Van Averbeké  
 F. Liebaert, Entrepreneur



*Les bronzes et quincailleries "van Hamme" ont du "chic"... Ils garnissent les châssis métalliques "van Hamme" et en sont un merveilleux complément décoratif : De belles manettes, des fixe-châssis ingénieux et des charnières adéquates en bronze, en fonte malléable..., de toute décoration*



**VAN HAMME**

Ce sont des portes, des châssis-vitrines  
et des quincailleries décoratives « van Hamme »

**BRUXELLES**

Soubassement van Hamme  
41-43, rue aux Choux





**VAN HAMME**

Installation « Minerva Motors » à Bruxelles

**BRUXELLES**

M. Polak, Architecte  
Ed. François & Fils, Entrepreneurs





**VAN HAMME**  
Grands Magasins Galeries  
et Bazar Anspach à Bruxelles

**BRUXELLES**  
M. Polak, Architecte  
Ed. François et Fils, Entrepreneurs

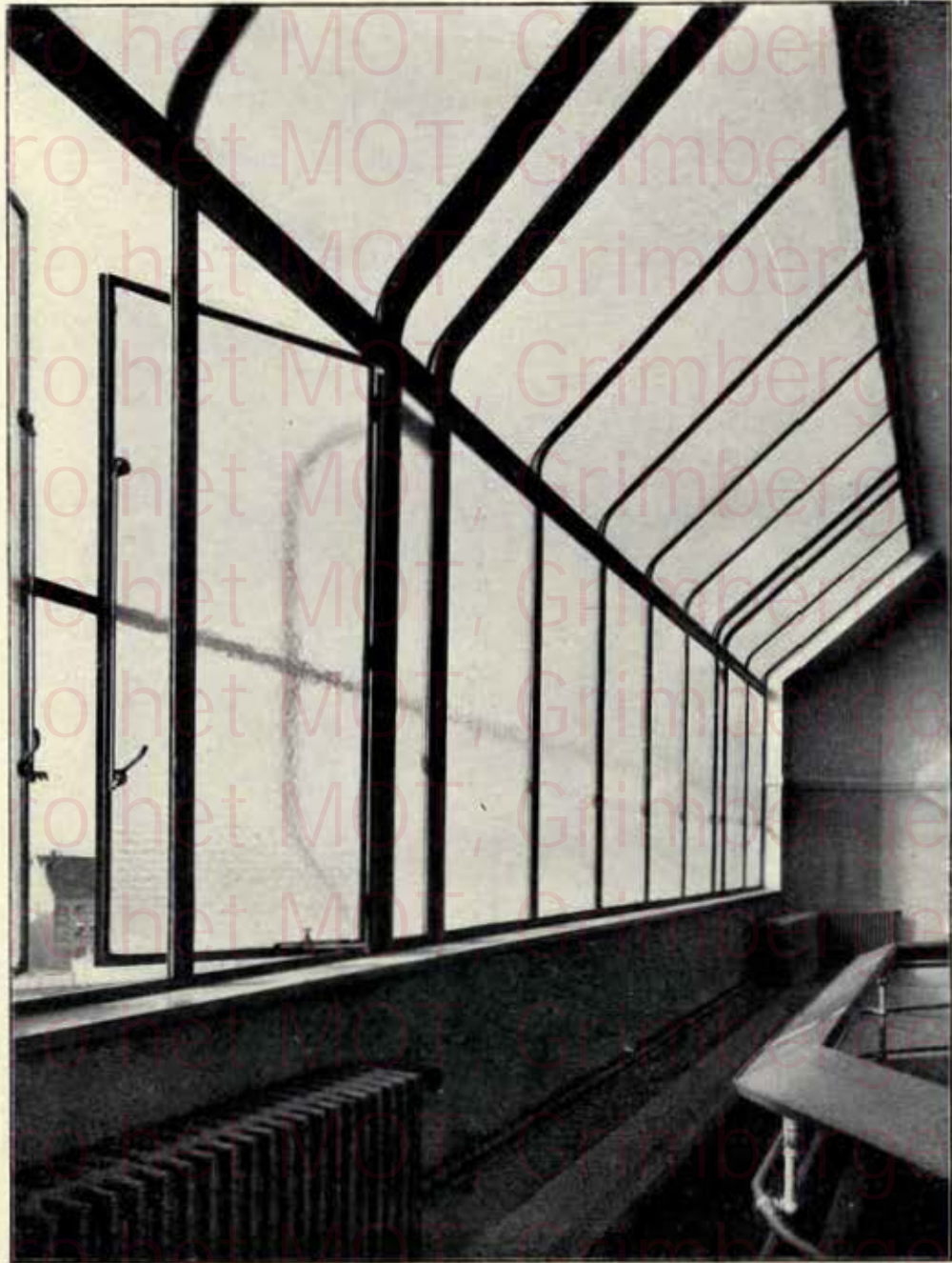




**VAN HAMME** **BRUXELLES**

Florent Vaes designed this living room corner to express the warmth and intimate charm of van Hamme's windows.

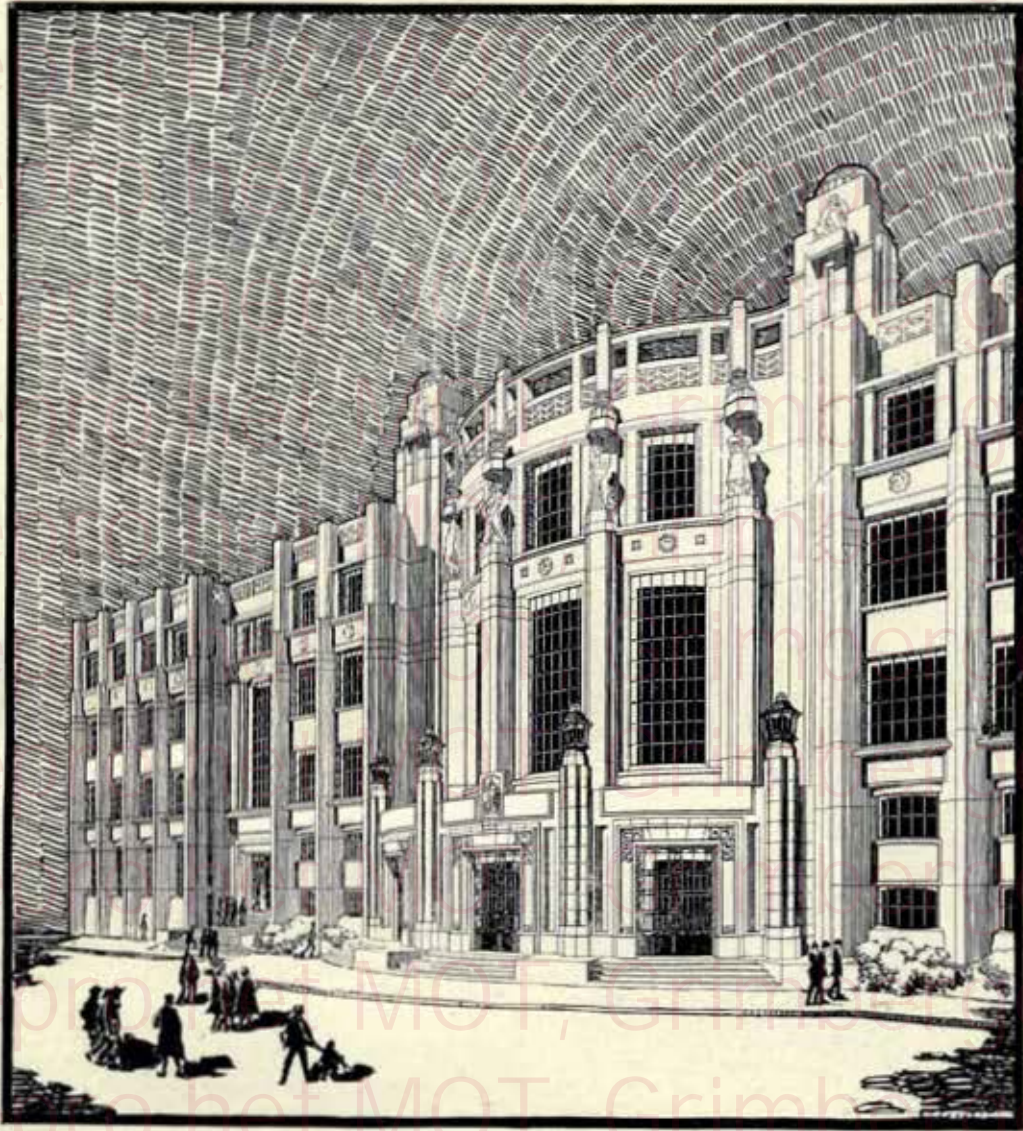




**VAN HAMME**  
Nouvelle Ecole de Médecine  
à Bruxelles

**BRUXELLES**  
F. Malfait, Architecte  
A. François, Ingénieur  
Ed. François & Fils, Entrepreneurs





**VAN HAMME**  
Université des Arts & Métiers  
Bruxelles

**BRUXELLES**  
Architecte A. Dumont  
Ingénieur A. François  
Entrepreneur L. Van Rymentant





**VAN HAMME**  
Les bureaux de "van Hamme"

**BRUXELLES**



**VAN HAMME**  
Bureau-parloir "van Hamme"

**BRUXELLES**





Université Libre de Bruxelles

Façade principale



**VAN HAMME**  
Université Libre de Bruxelles

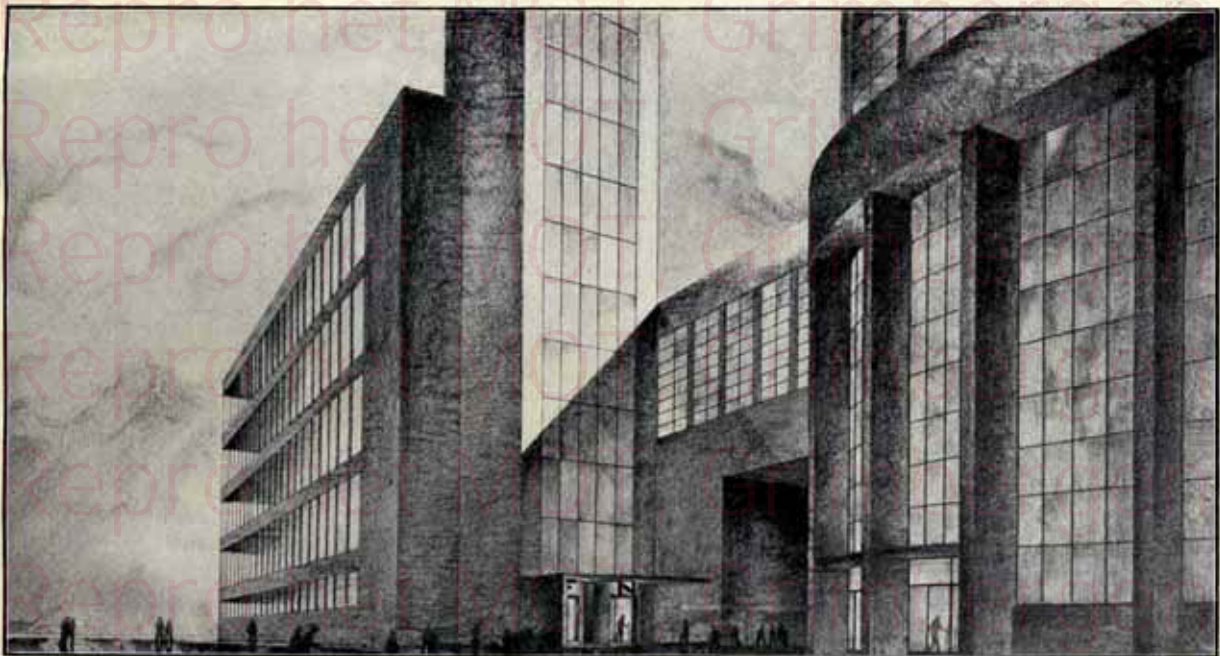
**BRUXELLES**  
Architecte A. Dumont  
Entrepreneurs Ed. François & Fils





Propriété privée à Bruxelles

Architecte A. Blomme



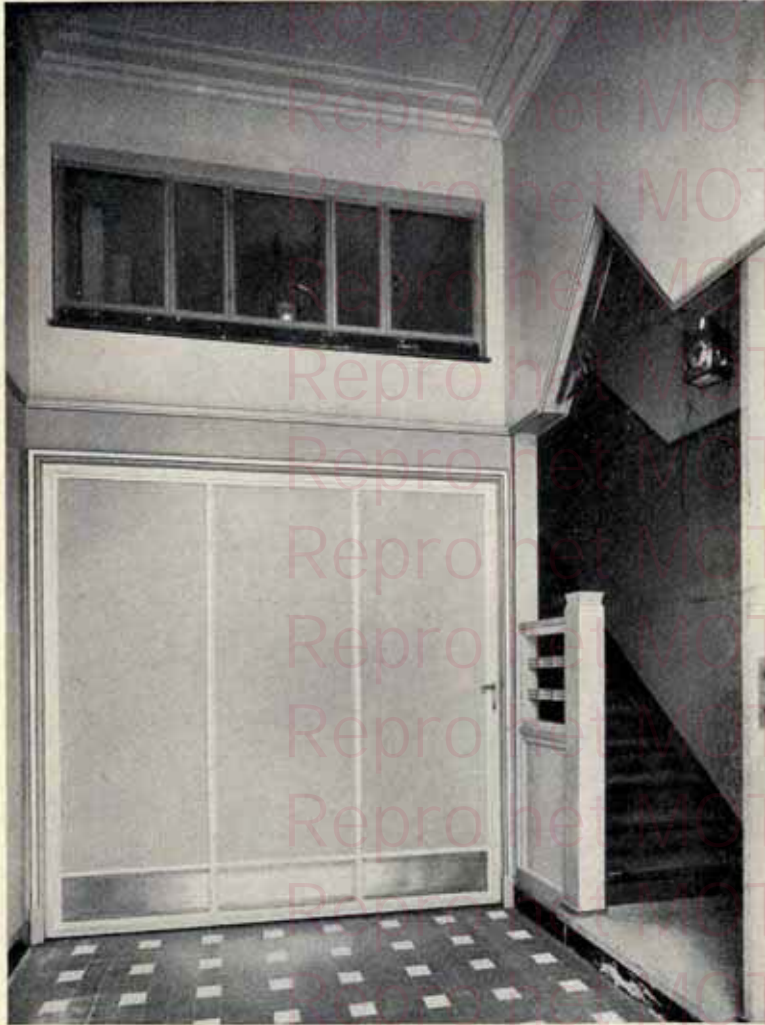
**VAN HAMME**

F. N., Herstal

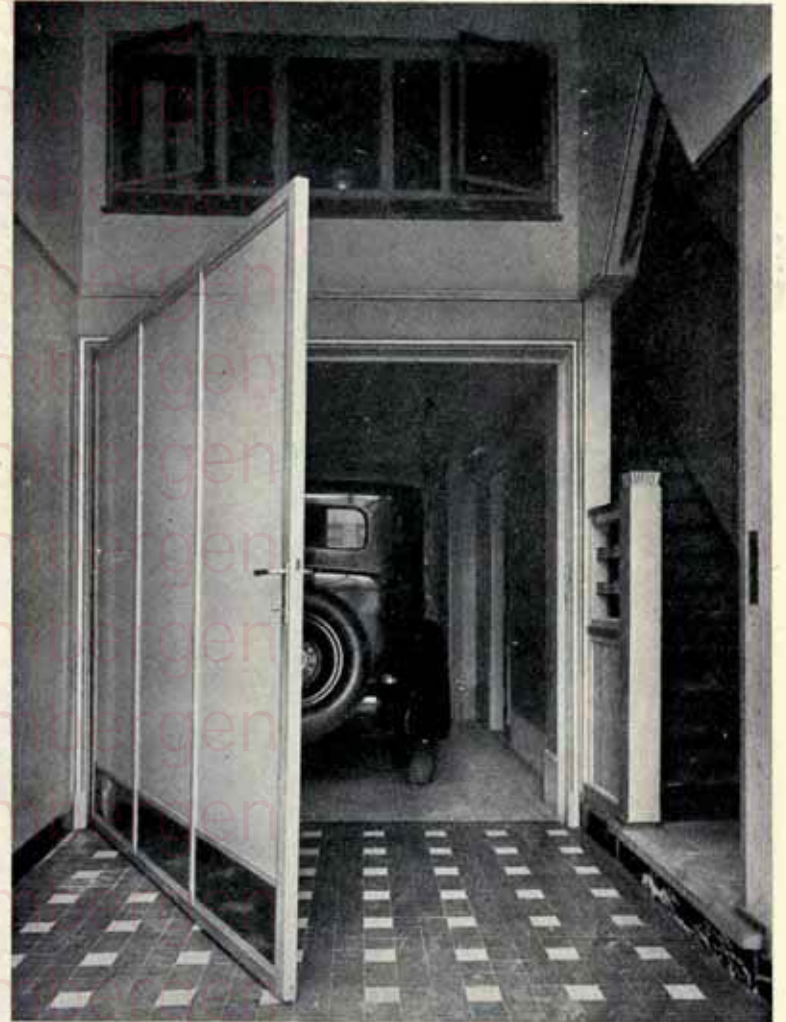
**BRUXELLES**

Architecte M. Hoyoux  
Entrepreneurs L. Monnoyer & fils





**VAN HAMME**  
Propriété privée  
Porte garage fermée



**BRUXELLES**  
Architectes : M. Van Wynsberghe, E. Proost  
Porte garage ouverte





**VAN HAMME** *Repro het MOT, Grimbergen*  
Intérieur moderne, château Tyberchamps à Manage

**BRUXELLES**  
Architecte-ensemblier R. Decerf



van HAMME'S STEEL SASHES

A separate catalogue, which fully illustrates and describes our "Luxor Sashes", will be forwarded upon request

"van Hamme" exécute de superbes châssis "Perfect" pour habitations de grand confort... mais aussi de merveilleux châssis métalliques pour usines, très lumineux, très modernes...



... aussi des châssis métalliques "Standard" bien proportionnés pour maisons économiques... et c'est charmant... les châssis métalliques s'ouvrant extérieurement

van HAMME'S COTTAGE CASEMENTS  
IN STANDARD SIZES

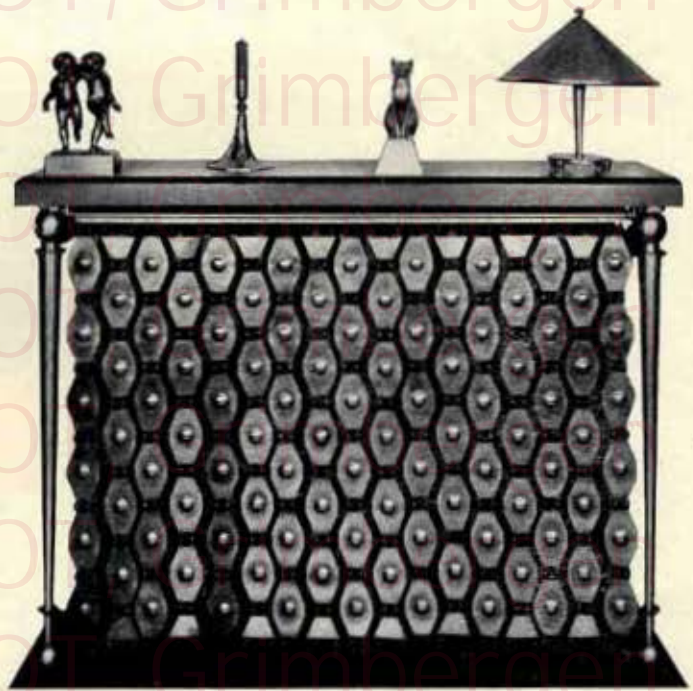
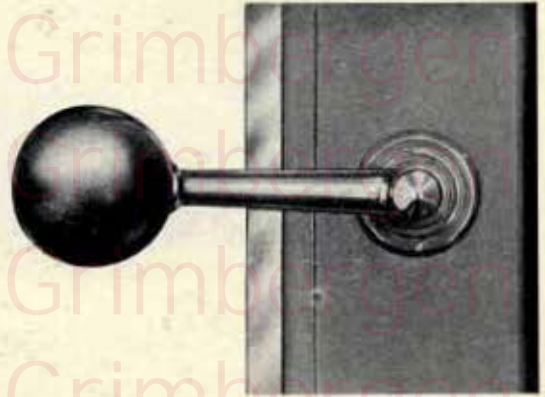
Please ask for separate catalogue fully describing the standard window. This catalogue contains details showing these windows set to wood, stone and tile





Nos diverses spécialités : Quincailleries, serrures, charnières à billes, nez de marches d'escalier, angles de mur, descentes d'eau, cache-radiateurs, luminaires et bibelots, etc.

*Chiffres et lettres en bronze*



**GEO**

**3641**





Usine : Superficie, 5,000 mètres carrés ; tout électrique ; 400 machines ; 200 ouvriers

PACKARD - LINCOLN - CADILLAC - BUICK  
MINERVA - VOISIN - HISPANO - FARMAN

SONT A L'AUTOMOBILE

CE QUE

VAN **HAMME** - BRUXELLES

EST

AUX CHASSIS MÉTALLIQUES



