

Grandes Roseraies et Pépinières de Montaigu

Adresse sociale : MICHELIS Frères, Pépiniéristes à Montaigu (Brabant) - Boom en Roozenkweekerijen (Scherpenheuvel) - 93 hectares - Une des plus vastes du monde

ATTENTION
Notre adresse exacte est
Michiels Frères
Ne pas oublier d'ajouter le mot « Frères ».

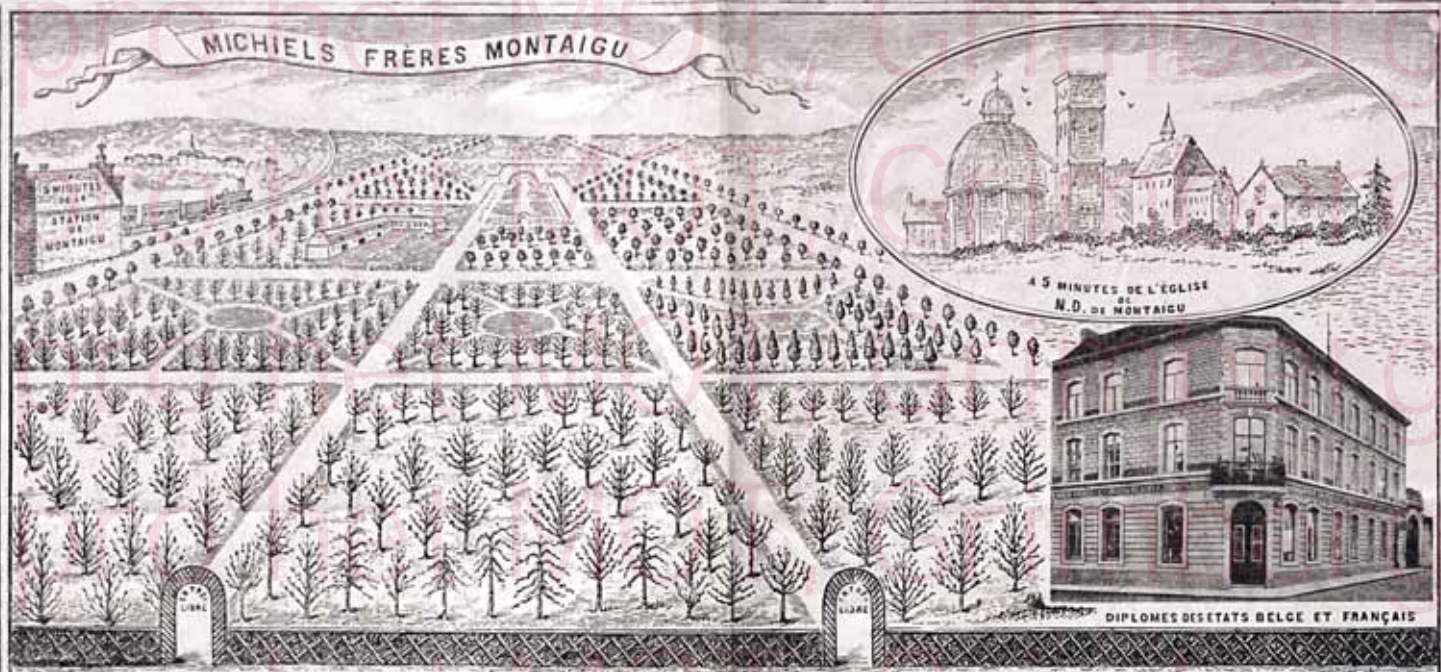
HAUTES ET
FLATTEUSES
APPRECIATIONS



Maison de la Reine,
Palais de Bruxelles.
18 avril 1913.

La Reine a reçu avec beaucoup de satisfaction l'exemplaire de votre livre « La Belle des Fleurs », dont elle vous avait autorisé, au mois de juillet dernier, à lui offrir la dédicace.
L'intérêt que présente votre ouvrage et sa belle exécution ont retenu l'attention toute spéciale de Sa Majesté. Elle me charge de vous exprimer ses vifs remerciements.
Bonne...

(S.) Baron de Wootmont.



95 HECTARES : ARBRES, ARBUSTES, PLANTES FORESTIÈRES, ROSIERS, etc. - VENTE ET EXPÉDITION POUR TOUTS PAYS.

Fournisseurs des Domaines de S. M. le Roi des Belges et de S. A. R. l'Impératrice Charlotte, des Ministères d'Agriculture de la Chine, du Japon, d'Italie, de Belgique, etc.
Membres du Conseil Supérieur de l'Horticulture, Commissaires permanents de la Chambre Syndicale des Horticulteurs de Belgique.

RAISON SOCIALE

Michiels Frères

PROPRIÉTAIRES

DES

Grandes Pépinières

de

MONTAIGU

95 hectares de culture

Société en commandite
par actions

COMMANDITAIRE :

**Michiels Frères
& Carlens-Michiels**

Pépiniéristes, Architectes de Jardins, Marchands Grainiers, Chevaliers de l'Ordre de Léopold, — Chevaliers de l'Ordre du Mérite agricole de France, — Diplômés d'honneur, Grands Prix, — Médailles d'Or, — Membres du Jury aux Expositions nationales et internationales de Londres et de Rotterdam, etc., etc.



DIPLOMES DES ETATS BELGE ET FRANÇAIS

AVIS

TOUTES CORRESPONDANCES DOIVENT ÊTRE ADRESSÉES À

Michiels Frères

ARCHITECTES DE JARDINS
PÉPINIÉRISTES
MONTAIGU (Belgique)

Notice importante. — Les Pépinières Michiels Frères sont placées sous le contrôle du gouvernement, du service phytopathologique, c'est-à-dire que les plantes sont garanties indemnes de toutes maladies.



Gloriette Rustique

SPECIALITÉS DE LA MAISON

**ENTREPRISE - CRÉATION
MODIFICATION**

De parcs et de jardins-paysagers de style anglais, français et japonais, de jardins de campagne de toutes étendues et de ville, de vergers médicaux, de plantations, de cimetières, d'avenues, de squares, etc., etc.

Nos pépinières et notre outillage spécial constituent des ressources immenses et des garanties sérieuses pour l'exécution irréprochable de tous travaux.

30 années de pratique. — Milliers de références.

Correspondance : néerlandaise, française, anglaise, allemande.

NOS POIRIERS

Nos poiriers sont greffés par nous sur poirier franc de semis pour les grandes et moyennes formes d'arbres (hautes tiges, grandes pyramides, grandes palmettes, etc.) et sur cognassier pour les arbres de jardins qui exigent moins de vigueur.

Pour les plantations en espalier, on place au Nord, à l'Est et à l'Ouest, les variétés d'été et d'automne. Le Midi est réservé aux bonnes variétés d'hiver.

- PRIX :**
Cordons, dont on peut faire toutes sortes de formes de 1 an fr. 0.40, de 2 ans fr. 0.60, de 3 ans fr. 0.75 pièce.
Pyramides, palmettes, espaliers, bien formés pièce 2.00 à 2.50.
Hautes tiges, force extra » 2.00 à 2.50.

NOS 50 VARIÉTÉS DE POIRES D'ÉLITE

Nous n'offrons ici que les variétés supérieures de haute valeur culturale, tant pour le commerce des fruits que pour la consommation dans le ménage. Ce sont sans contredit les variétés de fruits les plus intéressantes du domaine arboricole, élues par la Cour des pomologues lui-même pour la culture dans toutes les contrées de la Belgique. (Voir à ce propos, notre livre.)

VOIR

Notre Livre

50 POIRES D'ÉLITE

Prix : fr. 1.50.



POIRIERS DE GRAND MÉRITE

POUR FORMES DE CORDONS, PYRAMIDES, ESPALIERS

- | | | |
|-------------------------------|------------------------------|----------------------------|
| Alphonse Châner, déc.-jr. | Comte de Lambertye, | Madame Treuve, sept. |
| Annam, octobre. | oct.-septembre. | Mademoiselle |
| André Courtois, août. | Cuisse Miel, juillet-août. | Mademoiselle de |
| André Courtois, juillet-août. | Dillencourt, juillet-août. | Mademoiselle de |
| Belle de Bruxelles, août. | Dessé d'Hiver, fév.-mars. | Mademoiselle L. Lieffmann, |
| Bergamote de Pentecôte, | Deux Sœurs, novembre. | janvier-mars. |
| janvier-juin. | Directeur Alphonse, av.-mai. | Maria Guise, janv.-fév. |



Pyramide poirier

DEUX BONS EXEMPLES DE VERGERS

DANS LES CHAMPS OU DANS LES PRAIRIES

Astucieux, les vergers ne se composent que de pommiers ou de poiriers qu'on aligne à tout hasard. — Nous conseillons la plantation telle que nous le montrons ci-dessous l'expliquant.

Nous garantissons la création et la plantation des vergers avec garantie de reprise suivant contrat, hormis cas de force majeure.

Nous avons pour cela des hommes spécialistes, travaillant vite, bien, économiquement, avec garantie certaine de reprise (prix à convenir), d'après la meilleure méthode de plantation.



Exemple n° 1. Les O représentent les pommiers et poiriers, avec cette plantation de premiers, reine-claude, représentés par une X.



Exemple n° 2. Les O représentent les pommiers ou poiriers, avec cette plantation de reine-claude, représentés par une X.

Quand et comment nous faisons nos expéditions. — I. Tous nos arbres, arbrustes et plantes mentionnés dans ce catalogue sont expédiés durant toute la saison favorable au printemps, d'est-à-dire dès octobre et pendant novembre, décembre, janvier, février, mars et la fin d'avril. — II. Nous surveillons nous-mêmes les emballages que nous faisons soigneusement dans des papiers et qui enveloppent nos produits en tel bon état de conservation que nos arbres et arbrustes arrivent sans la moindre avarie jusqu'en Amérique! Dès l'arrivée à destination, il faut faire débiller et, en attendant la plantation à demeure, il est nécessaire de mettre les arbres provisoirement avec leurs racines dans une terre meuble. — III. Pour ce qui concerne nos graines de prairies, nous les livrons en toutes saisons, puisqu'on sème des prairies durant mars, avril, mai, juin, juillet, août et septembre. — IV. Les emballages.

Prérez d'écrire libéralement l'adresse exacte et la gare de destination.

Nous prions tous nos clients d'adresser leurs correspondances à M. PHILLES Frères, Pépiniéristes-Architectes, à Montailgu (Belgique).

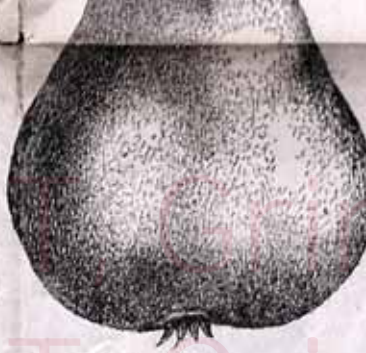
NOS POMMIERS POUR JARDINS

recommandables pour la culture en cordons, pyramides, buissons et espaliers, greffés sur paradis ou sur douain :

- American Motter, novembre-décembre.
- Astrakan rouge, août.
- Bedfordshire Foundling, déc.-janv.
- Belle d'Avril, janvier-avril.
- Belle fleur de Brabant, pomme d'hiver.
- Belle fleur double, pomme d'hiver.
- Bienheim Pippin, janvier-mars.
- Bismarck, janvier-mars.
- C'est-à-rien, février-mars.
- Calville blanche, janvier-mars.
- Calville rouge, décembre-février.
- Court pendu, janvier-mai.
- Duchesse d'Oldenbourg, août-sept.
- Du Halder, novembre-janvier.
- Empereur Alexandre, oct.-nov.
- Gelderse belle fleur, janv.-mars.
- Grand Reinet, novembre-décembre.
- Gravenstein, septembre-octobre.
- Grisette extra, septembre-octobre.
- King-Apple, novembre-décembre.
- Lady Suffolk, d'octobre-novembre.
- Milaine Mouton, décembre-janvier.
- Pépin d'or, janvier-mai.
- Pomme Collin, novembre.
- Pomme Citron, janvier-février.
- Pomme de Jérusalem, pomme d'hiver.
- Pomme Lionne-St. Théang (nouv.).
- Pomme Cardinal, janvier, janv.-fév.
- Pomme Gyselle, mai-juin.
- Présid. Pays Dunois, déc.-janv.
- Princesse noble, décembre-mai.
- Rambour d'Automne, octobre-novembre.
- Rambour Papillon, octobre-novembre.
- Reinette à la Reine, octobre-novembre.
- Reinette de Cassel, décembre-janv.
- Reine des Reinettes, octobre-novembre.
- Reinette Descartes, novembre-janv.
- Reinette de Grez-Doireau, mars-avril.
- Reinette des XX Onces, nov.-janv.
- Reinette étendue, novembre-décembre.
- Reinette de Canada, pomme d'hiver.
- Reinette grise, mars-avril.
- Reinette grise dorée de Gerpinnee, mars-avril.
- Soleil de Windsor, mars-avril.
- Snel Apple, août-septembre.
- Warner's King, novembre-décembre.

Ces variétés sont considérées avec raison comme étant les plus productives quand elles sont cultivées dans les jardins, soit sous forme de cordons, de pyramides, de buissons ou d'espaliers. C'est un bien venu, août, à 0 fr. 60 la pièce. fr. 1.25 à 2.25 la pièce. fr. 1.00 à 2.25 la pièce.

PRIX: Espaliers de Pommiers, pyramides, buissons, ramifiés



Magnifiques poiriers, espaliers, de 4 à 6 étages. — Superbes poiriers, pyramides en pleine production fruitière. Sujets recommandables pour garnir immédiatement les nouveaux jardins. Prix par correspondance.

NOS POMMIERS HAUTES TIGES POUR VERGERS (SUJETS ADMIRABLES)

Des milliers d'expériences prouvent qu'il vaut infiniment mieux planter des pommiers bien charpentés (comme le montre cette gravure) et qui ont été oculés ou greffés sur le véritable pommier franc de semis. Ils deviennent beaucoup plus robustes, vivent plus longtemps, ne deviennent pas chameaux et sont plus productifs parce qu'ils sont mieux charpentés.



Nos produits ont obtenu les premiers prix et plusieurs médailles d'or, de vermeil, etc., à l'Exposition de Bruxelles, 1910. Médailles d'or et objet d'art aux florales de Gand et d'Anvers 1913.

Pommier haute tige à planter à une dizaine de mètres dans les prairies et les champs.

CONSULTEZ NOS LIVRES annoncés à la 2e page de ce catalogue.

- 5 Marguerite Marillat, août-sept.
- 6 Doreen Van den Hove, sept.-oct.
- 7 Doreen d'Anvers, sept.-oct.
- 8 Doreen Hardy, sept.-oct.
- 9 Francine des Buis, sept.-oct.
- 10 Double Philippe, sept.-oct.
- 11 Reine Superfin, Sept.-oct.
- 12 Bonne Louise d'Avranche, oct.-nov.
- 13 Reine d'Oldenbourg, oct.-nov.
- 14 Reine d'Espere, oct.-nov.
- 15 Reine Rose, Calabasse à la Reine, oct.-nov.
- 16 Doreen d'Oldenbourg, oct.-nov.
- 17 Marie-Louise Delcourt, oct.-nov.
- 18 Reine Dumont, oct.-nov.
- 19 Alexandre Drouillard, oct.-nov.
- 20 Soldat Laboureur, nov.-déc.
- 21 Conseiller de la Cour, nov.-déc.
- 22 Neuf plus Neuf, nov.-déc.
- 23 Poire Saint-Mathieu, nov.-déc.
- 24 Duchesse d'Angoulême, nov.-déc.
- 25 Reine d'Or, août-sept.
- 26 Reine d'Anvers, août-sept.
- 27 Reine d'Oldenbourg, août-sept.
- 28 Reine d'Espere, août-sept.
- 29 Reine d'Oldenbourg, août-sept.
- 30 Reine d'Oldenbourg, août-sept.
- 31 Reine d'Oldenbourg, août-sept.
- 32 Reine d'Oldenbourg, août-sept.
- 33 Reine d'Oldenbourg, août-sept.
- 34 Reine d'Oldenbourg, août-sept.
- 35 Reine d'Oldenbourg, août-sept.
- 36 Reine d'Oldenbourg, août-sept.
- 37 Reine d'Oldenbourg, août-sept.
- 38 Reine d'Oldenbourg, août-sept.
- 39 Reine d'Oldenbourg, août-sept.
- 40 Reine d'Oldenbourg, août-sept.
- 41 Reine d'Oldenbourg, août-sept.
- 42 Reine d'Oldenbourg, août-sept.
- 43 Reine d'Oldenbourg, août-sept.
- 44 Reine d'Oldenbourg, août-sept.
- 45 Reine d'Oldenbourg, août-sept.
- 46 Reine d'Oldenbourg, août-sept.
- 47 Reine d'Oldenbourg, août-sept.
- 48 Reine d'Oldenbourg, août-sept.
- 49 Reine d'Oldenbourg, août-sept.
- 50 Reine d'Oldenbourg, août-sept.

Les variétés marquées d'un * conviennent surtout pour la culture en haute tige.

OFFRES SPECIALES: Magnifiques poiriers, espaliers, de 4 à 6 étages. — Superbes poiriers, pyramides en pleine production fruitière. Sujets recommandables pour garnir immédiatement les nouveaux jardins. Prix par correspondance.

NOS POMMIERS HAUTES TIGES POUR VERGERS (SUJETS ADMIRABLES)

Nos pommiers hautes tiges sont cultivés dans un terrain rablo-irrigué. Ils ont été transplantés trois fois en pépinière; c'est par là qu'ils obtiennent de nombreuses racines et radicelles, ce qui contribue grandement à leur reprise dans tous les terrains. Depuis le sol jusqu'aux dernières branches, la tige mesure 2 m. 70 à 2 m. 25, et elle est surmontée d'une tête bien charpentée. Ils sont greffés sur franc de semis.

Haute tige, La pièce : 2.00 à fr. 2.50.
force extra Prix le cent : 160 à 225 francs.
Bailleurs depuis fr. 1.25 à fr. 1.75 la pièce.

PRIX SPECIAUX POUR GRANDES QUANTITES

VARIETES DE POMMES POUR HAUTES TIGES

Nous faisons suivre ici quelques-unes des variétés de pommiers que nous cultivons pour la vente. Notons que ce sont précisément ces variétés qui, au grand Congrès de pomologie et d'arboriculture, ont été désignées comme les meilleures, les plus productives, et cela pour toutes les contrées de la Belgique. La place restreinte ne permet pas de citer ici toutes nos variétés. Ces variétés sont les plus recommandables pour arbres hautes tiges de vergers et de jardins. Ils sont greffés sur franc véritable. Nous conseillons surtout les variétés marquées d'un *, pour la plantation des vergers de quelque importance.

- * Alemans, maturité sept.-nov.
- * Astrakhan rouge, août.
- * Belle fleur de Gelder, — jr.-mars.
- * — — — de France —
- * — — — de Hozeland —
- * — — — d'Hiver —
- * — — — double —
- * — — — de Brabant —
- * Bismarck, janvier.
- * Bon Pomme, pomme d'hiver.
- * Boveratky, fin juillet, — jr.-mars.
- * Calville blanche à côté, jr.-mars.
- * Calville des Prairies (quatuor), —
- * — — — pomme d'automne, —
- * Conclman, mars-avr., de long. cons.
- * Court pendu rosé, janv.-mars.
- * Court pendu plat, janv.-mars.
- * Duchesse d'Oldenbourg, août-sept.
- * Empereur Alexandre, oct.-nov.
- * Fruits de montagne, fruit d'hiver.
- * La reine Leli, oct.-décemb.
- * Lady Suffolk, oct.-novemb.
- * Marie-Joseph d'Orléans, nouveauté se conservant 18 mois.
- * Mère des pommes, décemb.-fév.
- * Pison de France, décemb.-mai.
- * Pomme de Jérusalem, fevr.-mars.
- * Pépin d'or, janvier-mai.
- * Rambour d'Hiver, novembre-janv.
- * Rambour Papillon, novemb.-janv.
- * Reinette étendue, novemb.-décemb.
- * Reine des Reinettes, oct.-décemb.
- * Reinette de Cassel, mars-mai.
- * Reinette de Ghèze, 30e mb.-mars.
- * Reinette de Chêne, 30e mb.-mars.
- * Reinette de Grez-Doireau, p. d'hiver, pomme d'automne.
- * Reinette Descartes, décemb.-mars.
- * Reinette de Theyskens, janv.-mars.
- * Reinette dorée, novembre-janvier.
- * Reinette grise du Canada, d.-mars.
- * Reinette grise dorée de Gerpinnee, décembre-mars.
- * Snel Apple, pomme très précoc.
- * Trappeneur Blanche, juillet-août.
- * Warner's King, novemb.-décemb.

CONSULTEZ NOS LIVRES annoncés à la 2e page de ce catalogue.

expédiés durant toute la saison favorable au printemps, d'est-à-dire dès octobre et pendant novembre, décembre, janvier, février, mars et la fin d'avril. — II. Nous surveillons nous-mêmes les emballages que nous faisons soigneusement dans des papiers et qui enveloppent nos produits en tel bon état de conservation que nos arbres et arbrustes arrivent sans la moindre avarie jusqu'en Amérique! Dès l'arrivée à destination, il faut faire débiller et, en attendant la plantation à demeure, il est nécessaire de mettre les arbres provisoirement avec leurs racines dans une terre meuble. — III. Pour ce qui concerne nos graines de prairies, nous les livrons en toutes saisons, puisqu'on sème des prairies durant mars, avril, mai, juin, juillet, août et septembre. — IV. Les emballages. Prérez d'écrire libéralement l'adresse exacte et la gare de destination. Nous prions tous nos clients d'adresser leurs correspondances à M. PHILLES Frères, Pépiniéristes-Architectes, à Montailgu (Belgique).

NOS PRUNIERIERS

Tous les terrains sont convenables aux pruniers. Ils ne redoutent que le terrain d'une humidité stagnante. Les pruniers sont plus spécialement des arbres de plein vent. Nous les formons cependant à basse tige (espaliers et pyramides).

PRIX :

- Holivaux tiges fr. 1.00 à 1.50
- Hautes tiges fortes pour vergers fr. 1.75 à 2.50
- Basses tiges pour jardins, espaliers et haies fr. 1.00 à 2.00



- Albano double; fruit gros violet (septembre).
- Albano simple; fruit moyen violet (à pleindre).
- Belle de Louvain; fruit gr. violet bleuâtre (août-sept.).
- Bleue de Belgique; fruits gros pourpre bleuâtre. (commencement septembre).
- De Monsieur; violette très bonne (août).
- De Monsieur; jaune exposé (août).
- Rivière à Paris; fruit gros violet (septembre).
- Mirabelle grosse et jaune (août).
- Pond Seodling; gros rouge, très fertile (septembre).
- Prune abricot; violacée, extra (septembre).
- Prune Kolozi; jaune vif (septembre).
- Prune Siamois; gros, vert jaunâtre (septembre).
- Prune Sainte-Catherine; bleue, allongée (septembre).
- Quetsche ordinaire; bleue, allongée (août).
- Washington; jaune clair (septembre).
- Beau-Champ de Bayas; jaune, grosse (août).
- » de Bayas; double grosse (août).
- » d'or; jaune d'or (septembre).
- » Conducta; violacée, extra (septembre).
- » verte; véritable, 1^{re} qualité (fin août).
- » violette; violet bleuâtre (août).
- » mouchée (août).
- Rains Victoria; fruit très gr., rouge, très fort (sep.).

Nota. — Il est prouvé que les vergers qui rapportent tous les ans le plus d'argent (11,000 à 15,000 francs par hectare) sont ceux qui sont plantés à grande distance et entre lesquels on plante abricotiers ou cerisiers. C'est une véritable fortune pour la décoration des jardins.

ARBUSTES D'ORNEMENT DEMI-TIGES

- Pour satisfaire aux desirs de beaucoup de nos clients, nous cultivons avec le plus grand soin les variétés dénommées ci-après, sous formes de demi-tiges. La hauteur de la tige varie de 1 mètre à 1 m. 50. Avec segunda fol. agr. var.
- Prux: 1.75 à 2.50 fr.
 - Acer negundo fol. var. mox. Price: 1.75 à 2.50 fr.
 - Acer negundo obovatum. Price: 1.75 à 2.50 fr.
 - Amygdalis flex. alba plena. Price: 1.75 à 2.50 fr.
 - Amygdalis flex. rosea plena. Price: 1.75 à 2.50 fr.
 - Arabis mollis en différents variétés. Price: 2.50 à 3.00 fr.
 - Catanpa en différentes variétés. Price: 1.75 à 2.50 fr.
 - Catalpa un variétés. Price: 2.50 à 4.00 fr.
 - Cornus-sillars panicula en variétés. Price: 1.50 à 2.00 fr.
 - Corylus purpurea. Price: 2.50 à 3.00 fr.
 - Hydrangea paniculata grandiflora. Price: 1.50 à 1.75 fr.
 - Lauriers cerise. Price: 4.00 à 6.00 fr.
 - Ligustrum ovalifolium. Price: 1.00 à 1.50 fr.
 - Ligustrum panicula en variétés. Price: 1.50 à 2.25 fr.
 - Viburnum (fruit de noir). Price: 1.00 à 1.50 fr.
 - Weigelia en variétés. Price: 1.75 à 2.50 fr.
 - Prunus pissardi pomme. Price: 1.50 à 2.50 fr.
 - Lilas en tige. Price: 1.50 à 2.50 fr.

NOS PÊCHERS ET NOS BRUGNONIERS

Les expositions préférables sont le Sud d'abord, puis le Sud-Est, et enfin l'Ouest. Quant au Nord, il est naturellement défavorable à cette culture. Il vaut mieux y recourir du Nord. — Le pêcher aime un sol profond, de nature calcaire, frais et sain; il redoute surtout une humidité excessive. Aussi, pour les terrains compacts, nous le greifons sur prunier myrobolan, tandis que, dans un bon sol, on le préfère greffé sur pruniers de semis. Le client voudra bien nous le noter en nous passant sa commande. Le pêcher réussit à merveille en plein vent.



- Le Vainqueur (mi-juin).
- Alexandre Soliman (août-sept).
- Amadeus (juin).
- Bazon Dufour (août).
- Belle Deane (mi-juillet).
- Belle Garde (septembre).
- Belle Impériale (septembre).
- Bon Ouvrier (septembre).
- Charles Bonjeu (fin août).
- Clouette hâtive (août-septembre).
- Double Montagu (septembre).
- Early Louise (fin juillet).
- Early Rivers (fin juillet).
- Golden Nectarine (août-septembre).
- Gouverneur Galanet (fin août).
- Grosse mignonne hâtive (août).
- Madame Pinaert (à pleindre).
- Mademoiselle blanche (fin septembre).
- Mademoiselle rouge (comm. septembre).
- Pêche de Waterloo (septembre).
- Pêche d'Oisins (fin août).
- Pêche Royale (août).
- Pourpre hâtive (mi-août).
- Princesse de Hal (août).
- Princesse de Montaigu (juin).
- Président Carnot (septembre).
- Reine des Vergers (fin septembre).
- Rouge de Mai (très précoce).
- Reignos de Zeelhem (septembre).
- » Palatin (fin août).
- » Galop (septembre).
- » Lord Napoléon (septembre).
- » Princesse de Rivers (tr.p.r.).
- » Victoria (septembre).
- » Violet (septembre).

PRIX :

- Basse tige pour haies, fr. 0.75 à 1.50 à 2.00
 - Palmette formée, fr. 1.00, 1.50, 2.00 à 2.50
 - Haute tige (haute vent), fr. 2.00 à 2.50
- * Pêcher « Le Vainqueur », nouveauté. La plus hâtive de toutes. Beau fruit. La pièce, fr. 0.75 à 2.50.

NOS CERISIERS

Les cerisiers sont pour ainsi dire exclusivement des arbres de plein vent et de verger. Cultivés, cependant, en haies ou même en espaliers, ils donnent de beaux fruits. La forme pyramidale est surtout à recommander.



Tous les terrains sont convenables aux cerisiers. Ils ne redoutent que ceux d'une humidité stagnante. Les variétés précoces devront être exposées au Midi et les tardives à l'Est ou à l'Ouest.

NOS VARIÉTÉS

- Abbé de Moulard; fruits très, pour vergers.
- Bigarré blanc; rose du côté du soleil (juillet).
- » blanc; beau noisette (fin juin).
- » blanc; jaune, pâle et rose (fin juin).
- » d'Epernay; rouge vif, sur fond blanc (juillet).
- » Napoléon; très gros, noir (juillet).
- » noir; très gros, noir (juillet).
- » tardif; mat (août-septembre).
- » de Buttner; fruit gros noir (juillet).
- » rose; fruit gros (fin juin).
- Cerise anglaise hâtive; assez gros, rouge (fin juin).
- » anglaise, tardive; gros, rouge (fin juin).
- » Impératrice Eugénie; gros rouge (juin).
- » Saint-Jean; gros, rouge, hâtif (fin mai).
- » Leveque; gros, rouge (août).
- » Montmorency; petite grosse; s. gr., rg. (juillet).
- » Reine Hortense; très gros, rouge pâle (juillet).
- » royale de Hollande; s. gr., gros, rouge (juin).
- » Durinckx; fruit gros noir, très hâtif.
- » la plus précoce du marché; nouveauté de grand mérite.
- Guigne, Belle de St-Trond; gros rouge (juin).
- » Early Rivers; gros, rouge (juin).
- » Ohio Beauty; gros, rouge vif.
- Griotte du Nord; très gros, noir (août-septembre).

Prix :

- Pyramide formée, fr. 1.60, 1.70 à 2.00.
- Palmette dressée, fr. 1.00 à 2.50.
- Haute tige, extra, fr. 1.75 à 2.50.
- Haute tige, à section oblique, fr. 1.25 à 1.50.

MURIERS A GROS FRUITS NOIRS

La pièce : 8 à 10 francs.



BELLES VIGES EN POT fr. 2.00 à 2.50.

ASPERGES (GRIFFES)

D'Argentan améliorée. Plantes de 2 ans extra: le cent, 3 francs.

NOYERS

Belles tiges, à noisette améliorée, « Parisiennes » fr. 1.50 à 2.00

NOISETIERS

Belles tiges, à grosses noisettes « Avignon » fr. 0.75 à 1.50

NEFLIERS

Bonne, noisette à gros fruits fr. 1.00 à 2.00

Nos Abricotiers

Les abricotiers se plantent en tous terrains, mais de préférence dans un sol pierreux et calcaire. On les plante en plein vent ou en espalier, à l'exposition de l'Est ou du Midi. Les fruits du plein vent sont meilleurs que ceux de l'espalier, mais ordinairement moins gros.

PRIX :

- Haute tige (extra), fr. 2.00 à 2.50.
- Basse tige pour haies, fr. 0.75 à 1.50.
- Palmette formée (extra), fr. 1.50 à 2.50.

VARIÉTÉS

- Abricot: Pêche de Nancy (mi-juillet).
- » Pourret (juillet).
- » Précoce de Mont-sur-Mer (comm. juillet).
- » Royal de Hollande (comm. juillet).
- » Souvenir d'une amie (comm. juillet).

VIGNES

- Variétés hâtives pour pleins terre
- Ancien rouge hâti, rouge, sep.
 - Bien précoce, septembre.
 - Chasselas de Fontenaybleau, blanc, doré, sep. entier.
 - Chasselas rose, septembre.
 - » violet, rouge violet, sep.
 - Cristal blanc, septembre.
 - Conseiller de Poitiers, noir, sep.
 - Gros: Pêrle de Hollande, blanc, sep.
 - Madre, rose brun, août-septembre.
 - Mademoiselle royale, blanc, vert, août-sep.
 - » Vibert, blanc, août.
 - Précoce de Malines, blanc, août.
 - Saint-Laurent, noir, août.
 - Van der Laan, blanc, doré, septembre.
- Variétés pour vergers
- Lacryma Christi, rouge noir, sep.
 - Madresfield Court black muscat, noir, octobre.
 - Malaga blanc, fin septembre.
 - Muscat d'Ardenne, blanc, septembre.
 - » Hambourg, pin, noir, sep.
 - » de Bowood, blanc, octob.
 - Narcisse Garçard, blanc, sep. emb.
 - Pêrle de Hollande, blanc, septembre.
 - Portugais, blanc, septembre.
 - Prunus Albert, violet, noir, septembre.
 - Prof. fin muscat, violet, noir, sep.
 - Queen Victoria, violet, noir, sep.
 - Tokay rouge, rose, sep. emb.
 - Trichome, noir, octobre.
- PRIX : de 2.00 à 3.00 francs. — Vignes en pot, 2.00 à 2.50 francs.

NOS LIVRES (Offre de faveur)

- 1^o Peires d'élite, 170 pages, avec conseils pratiques, description, taille, cueillette de 50 poires d'élite reproduites par clichés, en forme et grandeur naturelles, au lieu de fr. 2.25, au bas prix de faveur pour nos clients de fr. 1.50, franco.
- 2^o Tableau de ces 50 Poires, grandeur 1 mètre carré, avec description sommaire, maturité, exposition, culture, etc. Excellent tableau pour sociétés horticoles et ornementation, au bas prix de 1 franc, franco.
- 3^o Tableau de fruits colorés. Le plus beau tableau mural de fruits peints représentant une cinquantaine de fruits dessinés et colorés d'après nature. Il est envoyé en un écu. Prix franco : fr. 2.50.
- 4^o Le livre Prairies-Vergers. Prix franco, fr. 3.50. Étudie sur les graminées, mode de création de vergers modèles.
- 5^o Les Roses, leurs soins et culture, avec couverture artistique en couleurs, avec nombreuses illustrations, entièrement tirées sur papier glacé, que nous offrons en prime à nos clients au très bas prix de fr. 1.75. — S. M. la Reine, de nous accepter, nous en avons fait un livre de nos livres.
- 6^o Notre livre illustré « Les plus beaux Arbres d'ornement » a été tiré au prix de fr. 0.50.
- 7^o Nos livres, Le Jardinier, 100 pages, fr. 1.50. Culture des fleurs, 100 pages, fr. 1.50. Culture des légumes, 100 pages, fr. 1.50. Les fleurs de jardin, 100 pages, fr. 1.50. Les fleurs de serre, 100 pages, fr. 1.50. Les fleurs de serre, 100 pages, fr. 1.50. Les fleurs de serre, 100 pages, fr. 1.50.

Nos Variétés de Fraisiers

- 1^o A gros fruits:
- 2^o Fraisiers perpétuels à gros fruits

FRANCOISISERS

Palatin, à fruits rouges.
Hercule, à fruits rouges.
Magnan boum, à fruits blancs.
Merveille aux 3 couleurs, rouge.
Serpense Falcot, à fruits rouges.
Serpense l'auto-cha, à fruits blancs.
Fruits blancs.
Prix: fr. 0.20 pièce 15 %

Groselliers Epineux

Gisou walcott, à fruits verts.
Golden drop, à fruits jaunes.
Montarosse d'Amérique, à fruits verts.
Prince rigant, à fruits rouges.
Winham industry, id.
Gros, couleurs fines, 2 fr.
fr. 0.50 pièce 40 %

GROSEILLIER 5 A GRAPPE

Belle de Fontenay, rouge.
Belle de Versailles, rouge.
Ceresse rouge à longues grappes de Hollande, rouge.
Fertile de Pallau, rouge.
Vallardi, rouge.
Ombre des Sables, blanc.
Pièce: fr. 0.30 à 0.40

Knight, rouge.
Hâtive de Berlin, rouge.
Qu'en Victoria, rouge.
New Prod'ice, ex. ar. Cae la no 2.
» grand, nouveau, etc., etc.
fr. 0.75
Le cent, 20 à 30 francs.

NOISETIERS

Belles feuilles, à gros fruits.
« Avilina » fr. 0.90 et 2.
Merveilleux à gros fruits, pour pose, très beaux fr. 0.50

NEFLIERS

Duison, inflores à gros fruits fr. 1.00 à 2.00
Haute tige à gros fruits fr. 2. 00 à 2.50

COGNASSIERS

Buissons, à gros fruits, pour expositions, en variétés fr. 0.60 à 1.00

Les roses, leurs soins et culture, avec conseils artistiques en couleurs, avec nombreuses illustrations, entièrement tirées sur papier glacé, est un ouvrage qui sera à nos lecteurs au très bon prix de fr. 1.75 — 8. M. la Revue des roses, 10, rue de Valenciennes, Paris, la dernière de ce livre. Notre livre illustré, Le plus beau des livres d'arbres, est un très bon ouvrage de fr. 0.50. Ce livre, qui est tiré sur papier glacé, est un ouvrage qui sera à nos lecteurs au très bon prix de fr. 1.20. Ce livre, qui est tiré sur papier glacé, est un ouvrage qui sera à nos lecteurs au très bon prix de fr. 1.20. Ce livre, qui est tiré sur papier glacé, est un ouvrage qui sera à nos lecteurs au très bon prix de fr. 1.20.

Nos Variétés de Fraisiers

1° A gros fruits:

Prix: 3 francs le cent, 25 francs le mille.
De leur Meris.
La Perle.
Merveilleux Lacroix.
Michiels Meris.

2° Fraisiers perpétuels à gros fruits

Prix: 5 fr. 7.
Jovene d'Arc.
L'Aiglon.
La Constante Fronte.
La Perle.
La Prélativ.
Louis Gauthier.
Louise Romagnol.
Maison Louis Botier.
Merveilleux de France.
Saint Antoine de Padoue.
Saint-Jacques.
Sourvenir Normand.

ENGRAIS RICHES

A BASE
D'HUMUS ANIMAL
ET VEGETAL
COMPLETES
D'ENGRAIS CHIMIQUES
MATHEMATIQUEMENT
DOSES



(d'après un spécialiste anglais).

1° Pour activer la croissance des arbres et des plantes et ranimer les arbres malades.
2° Pour faire fructifier les arbres fruitiers et empêcher les fleurs de tomber. — 2, 3, 4, 5 kilos par arbre, selon son âge. — On sème ces engrais sur le pourtour occupé par les racines et on les entoure de 5 à 10 centimètres.
3° Engrais spécial pour rosiers. Donne des pousses vigoureuses et des roses abondantes de toute beauté. — 1 à 2 kilos par plante à mélanger avec la terre.
4° Engrais concentrés pour gazons et prairies. Donne des herbes abondantes de toute première qualité, des gazons fins et serrés. — 5 à 600 kilos à l'hectare.
PRIX: 12 francs les cent kilos pour les n° 1, 2 et 3; 10 francs pour le n° 4.

BÉGONIAS

à grandes fleurs simples 10 à 12 francs le cent.
à grandes fleurs doubles 12 à 15 francs le cent.

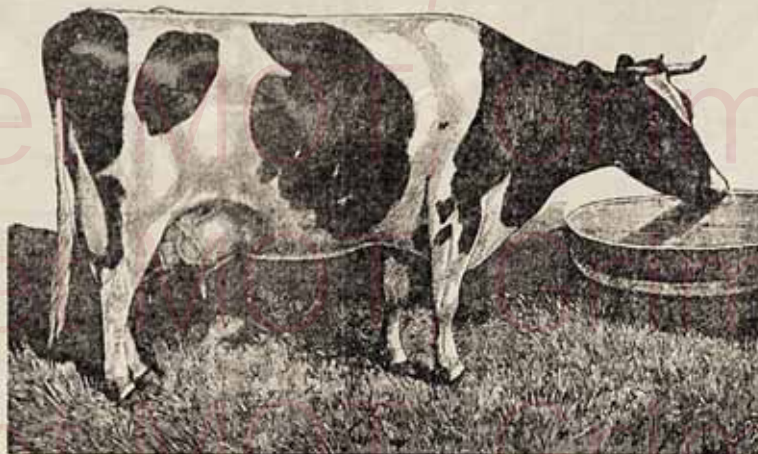
Pommes de terre jauné d'or de Norvège. — Les meilleures de toutes les pommes de terre de table et de grande culture ont prouvé, en 1910, qu'elles sont les plus résistantes de toutes à la maladie.
Prix par correspondance.

FIGUIERS

En variétés à gros fruits. Prix: fr. 1.25
Légan Berry, gros fruits, délicieux, entre la rose et la framboise. Prix: fr. 1.00

PLANTES INTERESSANTES POUR LA CARNITURE DES JARDINS

à fleurs de printemps, d'été, d'automne et à bouquets.
Prix: la pièce Chrysanthèmes Lady Smith fr. 0.40
» d'été roses »
» d'été dor »
» d'été blancs »
Prix: la pièce Gladiolus (spécialité collection) fr. 0.50
Monstretias fr. 0.15
Iris fr. 0.25
Reine Marguerite monstre (Et. d'Anvers) fr. 0.40



TYPE DE VACHE HOLLANDAISE

Élevée dans les pâturages gras de la Hollande. A obtenu le premier prix en Amérique pour la qualité et l'abondance de son lait. Avez-vous des terres et prêtant à être converties en prairies? Essayez nos compositions de graminées d'herbes hollandaises. Elles communiquent à vos prairies les qualités savoureuses des graminées qui nourrissent les meilleures vaches laitières du monde.

NOS SEMENCES PURES D'HERBES
provenant des riches prairies hollandaises
POUR LA CREATION DE PRAIRIES ET DE GAZONS FINS

NOS MELANGES D'HERBES SONT RECONNUS TANT A L'INTERIEUR QU'À L'EXTERIEUR DU ROYAUME. NOUS EN FOURNISSEONS ANNUELLEMENT DE FORTES QUANTITES POUR LES DOMAINES LE S. M. LE ROI DES BELGES ET DE S. M. L'IMPERATRICE CHARLOTTE.

Veuillez nous faire connaître la nature de vos terrains et nous vous préparons et envoyons des
MELANGES RAISONNES
de Graminées et de Tréfiles (de Hollande)
en Semences très pures à très haute germination qui vous donneront des récoltes abondantes en herbes fines et aromatiques, des foins supérieurs.
Le semis se fait de mars à septembre; on sème à l'hectare: 70 kil. graminées lourdes, 5 kilos graminées fines et tréfiles.
PRIX: Graminées, 1 franc le kilo; Tréfiles, 2 francs le kilo.

SEMENCES DE CAZONS FINS
Nos semences de gazons fins pour pelouses sont composées exclusivement de espèces les plus fines et donnent une herbe tendre, verte et compacte, de toute beauté.
Elles conviennent admirablement pour parcs, pelouses de ville et de jardins; elles donnent en outre un foin très délicat pour les animaux. — On sème 1 kilo par are.
PRIX: fr. 1.25 le kilo (au lieu de fr. 1.50).
VOIR NOS ENGRAIS SPECIAUX POUR PRAIRIES ET ENGRAIS
Nota. — Pour avoir de beaux gazons, il faut tondre et arroser souvent.

Nos plantes vivaces de pleine terre

Le goût pour les plantes vivaces s'accroît de jour en jour; chacun veut avoir dans son jardin de ces bonnes plantes, qui ont le double avantage d'être de culture facile, durable, et de donner une abondante floraison. Les espèces que nous cultivons dans nos pépinières ont été choisies parmi les plus rustiques et les plus riches.

	Prix: Par pièce	Le cent
Iris (variétés Germanica, Kaempferi, Pallasi) (sup. collect.)	0.25	15
Loxanthemum en variétés à grandes fleurs	0.25	15
Monstretias Crocosmiflora (plante bulbeuse, floraison abondante, recommandable pour la confection des bouquets)	0.15	10
Oenopelos Acanthium	0.40	—
Paeonia Sinensis (provenus herbacées, variétés à fleurs doubles, riches et nombreuses collection)	0.40	20
Paeonia Arborea (pivoine en arbre, riche collection)	—	—
Phlox en 50 variétés avec nom (riche et belle collection)	0.40	20
Primula en variétés (pour bordures)	0.30	—
Pyrethrum en variétés	0.60	—
Rhous officinale (rhubarbe)	0.75	—
Rodbeckia (riche collection en variétés)	0.30	25
Saxifrage en variétés	0.20	15
Sedum en variétés (plante de bordure)	—	3
Solidago variés (flor. abond., reconnu. pour la fleur coupée)	0.40	—
Spiraea Aruncus, Spiraea Astilboidea, Spiraea palmata, Spiraea Japonica (riche et belle collection, floraison abondante, recommandable pour bouquets)	0.40	25
Stachys lanata (plantes de bordure, feuillage lisseux argenté)	0.30	5
Straptepeterus Germanica (foin d'Allemagne, convient surtout à garnir les places ombragées)	0.75	—
Trilium ovaria	0.40	—
Veronica en variétés	0.40	—
Vinea major fol. arg. var.	0.60	—
Yucca filamentosa	0.75	—
Etc., etc.		

Prix: Par pièce Le cent

Achillea en variétés	0.40	—
Amoria Alpina (plante de bordure à fleurs roses)	0.15	—
Aster en variétés (riche collection)	0.30	25
Astilbe en variétés (riche collection)	0.40	—
Chrysanthemum Max, Etoile d'Anvers	0.40	—
Chrysanthèmes de plein air (riche collection)	0.40	—
Dianthus plumarius (soit pour bordure à fleurs blanches)	0.10	5
Dianthus en variétés (variétés de Chine, riche collection)	0.40	—
Dianthus en variétés (variétés américaines à très gr. fleurs)	0.75	—
Echinops spherocephalus	0.40	—
Eulalia Japonica en variétés	0.75	—
Funkia en variétés (plantes de bordure à feuilles panachées)	0.25	20
Gaillardia grandiflora	0.40	—
Gladiolus (talais en variétés) (collection superbe)	0.20	15
Gypsophylla paniculata	0.40	—
Glycerium en variétés	1.00 à 1.50	—
Helenium en variétés (riche collection)	0.40	30
Heliopsis en différentes variétés	0.40	30
Hydrangea Hortensia Japonica (riche collection)	0.50 à 1.00	—
Hypericum Calycinum (plante très décorative à fleurs jaunes (convient spécialement pour bordures sous bois)	0.30	20

Architecture, Création et Modification de Parcs et de Jardins

JARDINS DE CAMPAGNE ET DE VILLE GENRE ANGLAIS ET FRANÇAIS, SELON LES DERNIÈRES RÉGLES DE L'ART ANCIEN ET MODERNE, JARDINS JAPONAIS ET ALPINS

par **MICHIELS Frères**, Architectes-Paysagistes, à **Montaigu (Belgique)**

Expositions Internationales et Nationales de Bruxelles, Liège, Gand, Milan, Tourcoing, Bucarest, Londres, Rotterdam, etc. :: :: Diplômes d'Honneur, Grands Prix, Médailles d'Or, Membres du Jury, Croix d'Ordre, etc.

ÉTUDES, PROJETS & DEVIS

Pour travaux se rattachant à la création ou à la restauration de

PARCS ET JARDINS

Tels que :

Plantations, Grottes, Escaliers, Bosquets, Aquariums, Ponds et constructions, Pièces d'eau en béton armé, Vallonnements, Serres, Végétation, Bâches rustiques, Gloriettes, etc.

Nous avons fourni un grand nombre de notes, de plans, de lances rustiques en Belgique et dans plusieurs autres domaines géographiques de France et d'Angleterre.

ENTREPRISES

Nous nous chargeons de faire à l'entreprise, d'après un devis, tous les travaux et décorations se rattachant à l'art de la création de parcs et de jardins. Dessins de plans, tracés, labours, défroncements, etc., etc. Enfin, l'exécution complète des travaux nous confie.

Nous avons dressé à cet effet des chefs-piqueurs et une escouade d'ouvriers très actifs et adroits.

Excursions, nourriture et voyages de nos ouvriers sont à nos frais.

Sur désir de nos clients, nous acceptons aussi des ouvriers du pays, nous sommes à la surveillance et nous la direction de nos chefs-piqueurs.

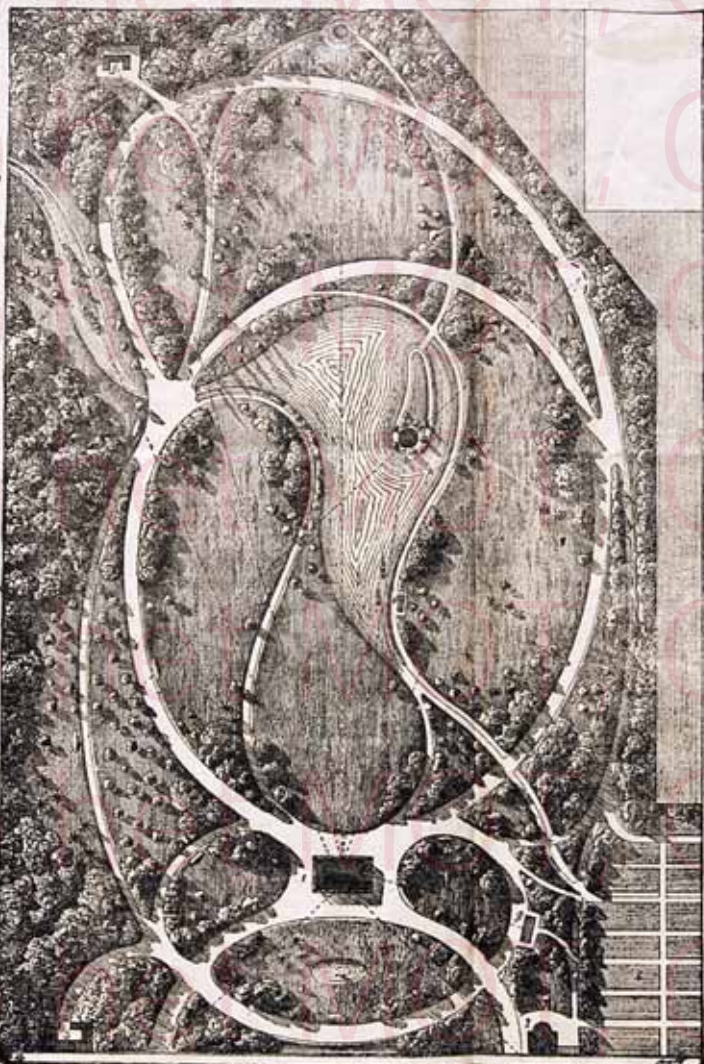
HAUTE REFERENCES SUR DEMANDE

NOS ARBRES FORESTIERS

à hautes tiges

Acacia	pièce fr.	0.60 à 1.00
Bouleau à canot	»	0.75 à 1.00
Bouleau blanc	»	0.75 à 1.00
Châtaigniers	»	1.00 à 1.20
Marronniers extra	»	1.00 à 1.50
Chêne commun	»	0.75 à 1.00
Chêne rouge d'Amérique	»	0.75 à 1.25
Erable sycomore	»	0.70 à 1.25
Hêtre commun	»	0.75 à 1.00
Hêtre pourpre	»	1.25 à 1.75
Frêne commun	»	0.50 à 1.00
Orme Dunsot	»	0.70 à 1.25
Orme gras	»	0.70 à 1.25
Peuplier du Canada régén.	»	0.60 à 1.00
Peuplier d'Italie	»	0.60 à 1.25
Peuplier vrai péard	»	1.00 à 1.25
Peuplier argenté	»	0.60 à 1.25
Platane d'Occident	»	0.70 à 1.50
Sorbier des oiseaux	»	0.70 à 1.50
Tilleuls	»	1.00 à 2.00

Réduction par cent.



EXTRAITS DE JOURNAUX

FLORALIES CANTOISES 1913

Les innombrables corbeilles de roses, les superbes plans de jardins, les tableaux et livres de pomologie exposés par MM. Michiels frères, pépiniéristes architectes de jardins à Montaigu, excitent l'admiration de tous les connaisseurs. Qui n'a entendu parler des merveilleuses pépinières Michiels frères, de Montaigu, de près de cent hectares de cultures, de roses, d'arbres fruitiers et d'ornement? C'est une des plus belles installations du monde. Sa réputation est universelle. Cette maison possède un bureau technique spécial pour la création de parcs, de vastes magasins d'engrais chimiques et de graines pour la création rationnelle de prairies riches et de gazons fins.

Les croix de l'Ordre de Léopold et du Mérite Agricole de France ont couronné leurs entreprises.

AUX FLORALIES ANVERSOISES (KIEL) où les toutes premières maisons horticoles de l'Europe se livrent une véritable bataille de fleurs, nos compatriotes bien connus, MM. Michiels frères, architectes de jardins, propriétaires des 95 hectares de pépinières florissantes de Montaigu, ont emporté le prix d'honneur, objet d'art et médaille de vermeil ennobli, avec félicitation du Jury, l'honneur aux Belges.

« Deutscher Anzeiger ». — Aber auch MICHELIS FRÈRES in Montaigu stehen in diesem Konkurrenzampfe der schönsten Kunder-Flora ebenfalls hervorragend schön Rosenzertung. Auch ihnen widmete die internationale Jury ihre Glückwünsche nebst dem Ehrenpreise, einem wertvollen Kunstwerke; ferner eine Medaille in Schmelz für Schnittrosen und Schnittblumen. MICHELIS FRÈRES erwarben sich in Gent die aller höchsten Auszeichnungen und eine goldene Medaille für ihre Pläne von Garten- und Parkanlagen, deren Einsicht wir allen anrathen, im Besitze von Gärten heimischen Landeisen warm empfehlen. MICHELIS FRÈRES sind deshalb auch, wie unter diesen Umständen gewiss kein Wunder, sowohl die Lieferanten städtischer königlicher Domänen als auch der grossen Grund- und Schönheitsart des Landes.

NOS DAHLIAS-CACTUS

Les Dahlias Cactus constituent une des plus belles acquisitions dont l'horticulture s'est enrichie pendant ces dernières années. Aussi, dès leur apparition dans le commerce, ont-ils obtenu, à juste titre, une vogue universelle. Ces fleurs affectent différentes formes, sont disposées de diverses manières, mais toujours avec une telle élégance qu'elles pourraient rivaliser avec les plus beaux chrysanthèmes, comme coloris. On y trouve toute une série de nuances les plus riches et les plus variées: blanc pur, jaune, rouge brillant, rouge pourpre, vieux rose, violet, etc.

Dans les semis que notre maison a faits en 1912-1913, nous avons obtenu une collection de splendides nouveautés en dahlias simples, de forme originale et de coloris variés et chatoyants. Voulant faire profiter nos honorables clients de ces gains nouveaux, nous avons décidé de les offrir au très bas prix de 75 centimes la pièce.

Vous envoie encore une liste de quelques spécimens de grande valeur décorative:

Sturman	0.75 à 1 fr.	Dahlias coteaux	Dahlias à corollettes
Diadem	» »	Phœnix	Dr Verrière 1 à 1.25 fr.
Zepelin III	» »	Mad. L. Franck	Mad. J. Boye
Blauling	» »	Mad. J. Hanlet	» »
Elbeveens	» »		» »
Northus	» »	Dahlias hollandais	Dr R. Gérard
Amanda	» »	Koningin	Dahlias perfection
Island Queen	» »	Emma	Verstraeten 0.75 à 1 fr.
Capitan	» »	Ho landia	Van den Born
Mistr. Turner	» »	Puis X	H. I. Droussin
		Mad. G. J. van	Sœurs
		Dievoet	Variétés à notre choix
			fr. 0.75.

DU BOISEMENT

Voulez-vous doubler la force de croissance de vos essences forestières? Donnez-leur notre ENGRAIS SPECIAL. Il fait des merveilles dans nos cultures. — On en emploie mille kilos à l'hectare. On les enfouit légèrement. — Prix: 12 francs les cent kilos. Toutes nos plantes, issues d'un sol sablo-argileux (3/4 de sable et 1/4 d'argile), d'une superficie de 20 hectares, ont subi au ou deux repiquages, avec cette différence de repiquage, sur celui communément usité, que chacune de nos plantes a été élevée à grande distance et a subi le racourcissement des racines au moyen d'une serrette spéciale.

ARBUSTES A FEUILLES CADUQUES

Prix, la pièce, fr. 0.40 à 0.70.

PRIX DE FAVEUR :

Mélange de 50 bonnes variétés, 40 fr. le cent.

Alibea en variétés
Acer negundo fol. argenté
Acer negundo aurea marginata
érable panache doré

ARBUSTES A FEUILLES CADUQUES (suite)

Sambucus folius aurea
Sambucus fol. marginata
Sambucus laciniata
Spiraea en variétés
Stephanotis argentea
Symphoricarpos fructo albo
Symphoricarpos fructo rubro
sureau à feuilles dorées
sureau à feuilles marginées
sureau à feuilles laciniées
arbrustes d'une croissance rapide et d'une floraison très abondante
sureau à fleur d'acier
sureau à fleur d'acier
syringine à fruit blanc.

MACNOLIA

en variétés à fleurs blanches et pourpres.
Prix suivant la plante: 2.50 à 5 francs.

NOS PLANTES

pour terre de bruyère ou de tourbe.
Azalea pontica (en variétés) fr. 2.00
Azalea mollis (en variétés) » 0.75 à 1.50
Arabis grandiflora (en variétés) » 1.50 à 2.50
Arabis mollis (en variétés) » 0 m. 75 à

NOS CONIFERES

Admirés et primés à l'Exposition de Gand.

Nous possédons une collection fort riche et nombreuse de conifères et de sapins de luxe, pour l'ornementation des jardins, parcs, places publiques et cimetières. La place restreinte de notre journal ne nous permet pas de citer les variétés suivantes et surtout recommandables.

Prix suivant la force, de 1 à 5 francs pièce.

PRIX DE FAVEUR :

Mélange de 50 bonnes variétés, 40 fr. le cent.

Althea en variétés
Acer negundo fol. argentée
Acer negundo aurea mar-
ginata
Acer negundo aurea mar-
ginata elegans
Berberis vulgaris
Berberis Purpurea
Calycanthus floridus
Caragana arborea
Ceanothus en variétés
Chamaeceras (Lonicera)
en variétés
Colutea arborescens
Corchorus japonica
Corchorus folus variegata
Cornus florida (Cornouil-
le)
Cornus mascula
Cornus sanguinea
Cornus sanguinea fol. arg.
var. elegans
Cornus florida aurea spa-
thi
Corylus avellana
Corylus purpurea
Cytisus japonica
Cytisus laburnum
Deutzia en variétés
Daphne mezereum
Daphne flore albo
Elaeagnus argentea
Elaeagnus Auguste folia
Elaeagnus edulis hylle
Forsythia Fortunei
Forsythia intermedia
Hydrangea panicul. grand.
Hydrangea arborescens
Hortensia japonica
Hortensia crerulea
Hortensia rosea
Hortensia Otakua
Hypericum calycinum
Indigifera densa
Indigo Decora rosea
Jasminum frutescens
Jasminum fol. variegata
Kerria japonica
Kerria flore pleno
Kerria folus aurea
Kerria folus variegata
Lila de Marly
Lila Charles Joly
Lila Charles X
Lila Emile Lemoine
Lila M^{me} Lemoine
Lila Marie Legray
Lila Dr. Bretschneider
Lila S^{te} de Louis Spith
Lila M^{me} Casimir Perrier
Philadelphus en variétés
Prunus pissardi
Pelia trifida
Pelia aurea
Rhus cotinus
Rhus atropurpurea
Rhus glabra laciniata
Ribes en variétés
Salix laurifolia
Salix repens
Salix rosmarinifolia
Sambucus nigra
Sambucus nigra fol. arg.
var.

Bambusa laciniata
Spiraea en variétés
Syrphantha argentea
Symphoricarpos fructo albo
Symphoricarpos fructo ru-
bro
Tamarix Africana
Tamarix Germanica
Tamarix Obovata
Tamarix Parviflora
Viburnum opulus flore
pleno
Weigela en variétés, etc.
etc.

**ARBUSTES A FEUILLES PERSISTANTES
d'ornement**
conservant leurs feuilles en hiver

Aucuba Japonica
Aucuba Augustifolia
Aucuba dentata
Aucuba longifolia
Aucuba viridis mascula
Aucuba viridis femina
Buxus Fortunei rotundi-
folia
Buxus microphylla
Buxus sempervirens
Buxus arborescens
Buxus decussata
Cotoneaster lucidifolia
Cotoneaster horizontalis
Cotoneaster Thymifolia
Crataegus pyramidalis
Diplomatium Chrysochryllum
Elaeagnus Japonica
Elaeagnus aurea marginata
Elaeagnus maculata
Evyonymus Japonica
Evyonymus aurea
Evyonymus fol. marg. aurea
Evyonymus latifolia
Elaeagnus latifolia
Hedera arborescens
Ilex en variétés
Laurus-cornus Caucasicus
Laurus longifolia
Laurus rotundifolia
Laurus Versaillesensis
Laurus Lacinata
Ligustrum Japonicum
Ligustrum Italicum
Ligustrum jap. arg. marg.
Ligustrum jap. elegantis-
sima
Ligustrum lucidum
Ligustrum ovalifolium
Mahonia aquifolia
Mahonia Japonica
Veronica Traversi
Osmanthus aquifolia
Sambucus Japonica
Skimias oblata
Berberis en variétés
Yucca filamentosa, etc., etc.

Pour grande quantité, prix par correspondance.

NOS PLANTES

Pour terre de bruyère
Azalea pontica (en variétés) fr. 1.25 à 2.00
Azalea mollis (en variétés) » 0.75 à 1.50
Azalea mollis en belles variétés » 1.50 à 2.50
Azalea mollis, tiges de 0 m. 75 à 1 m., d'une rare beauté » 2.50 à 5.00
Erica en variétés » 1.00 à 1.50
Kalmia latifolia » 1.25 à 1.75
Rhododendron ponticum » 0.75 à 1.50
Rhododendron griffes (tribu col.) » 1.50 à 2.50

PLANTES GRIMPANTES

Akebia quinata fr. 0.75
Aristoloches » 1.00 à 1.50
Bignonia variés » 0.75 à 1.50
Chèvrefeuilles variés » 0.75 à 1.25
Clématites en belles variétés » 1.00 à 1.75
Glycines variés » 1.00 à 1.50
Vignes vierges en variétés » 0.60 à 1.25
Lierres variés » 0.50 à 1.50
Pergolique de la Grèce » 0.75
Boisiers grimpants (voir variétés de roses).

**ARBRES HAUTES TIGES
D'ORNEMENT**

Prix: fr. 1.25 à 2.50.

Acacia boule.
Acacia Boscianiana.
Acacia Rosca.
Acacia semperflorosa.
Aubépin à fleurs blan-
ches en variétés.
Aubépin à fleurs rosées (William Paul).
Amandiers à fl. en var.
Caragana en variétés.
Catalpa en variétés.
Cytisus Pluie d'or.
Cornouiller mâle.
Epine du Christ.
Eradie Léopoldi.
Eradie negundo p. doré.
Eradie negundo p. arg.
Eradie pourpre.
Eradie Schvedleri.
Eradie sycamore greffés en différentes variétés.
Erables planes, greffés en différ. variétés.
Frênes d'ornem. variés.
Hêtre pourpre.
Marronnier blanc.
Marronnier rose.
Noisetier rouge.
Ormes dorés variés.
Ormes panach. variés.
Orme pyramidal.
Peuplier blanc.
Peuplier d'Italie.
Prunier Pissardi poarp.
Platan d'Occident.
Sorbier argente.
Sorbiers greffés variés.
Tilleul argente.
Tilleul de Hollande.
Tiliaier.
Vernis du Japon.

ARBRES PLEUREURS

Prix: fr. 1.75 à 5.00.

Bouleau pleureur.
Caragana pleureur.
Frêne pleureur.
Hêtre pleureur.
Hêtre pourpre pleureur.
Orme horizontal.
Orme pleureur.
Noisetier pleureur.
Saulle pleureur.
Saurier pleureur.
Tilleul pleureur.

**PLANTES FORESTIERES
ET POUR HAIES**

Disponibles par millions

	Hauteur
Acacia 2 ans, repiqué de 1 an	0.75 à 1.25
Amygdalus naines 3 ans, repiqué de 2 ans	1.50 à 2.50
Amygdalus noires 2 ans, repiqué de 1 an	0.70 à 1.50
Amygdalus blanches 2 ans, repiqué de 1 an	0.70 à 1.50
Abies Douglas avec motte	1.00 à 1.50
Boulaux 2 ans, repiqué de 1 an	0.60 à 1.25
Chamaecyparis de 3 ans, repiqué de 2 ans	0.40 à 1.00
Chênes de Virginie 3 ans, rep. de 2 ans	0.70 à 1.70
Châtaigniers 3 ans, repiqué de 2 ans	0.40 à 0.90
Chênes ordinaires 3 ans, rep. de 2 ans	0.40 à 0.90
Chênes d'Amérique 3 ans, rep. de 2 ans	0.40 à 0.90
Eradie Sycamore 4 ans, rep. de 3 ans	1.50 à 2.25
Eradie Sycamore 3 ans, rep. de 2 ans	0.60 à 1.25
Epiceas 5 ans, repiqué de 3 ans	0.40 à 0.60
Epiceas 6 ans avec motte	0.50 à 0.75
Epiceas 8 ans avec motte	0.70 à 1.10
Epines 3 ans, repérées de 1 an	0.50 à 1.00
Epines 4 ans, repérées de 2 ans	0.75 à 1.30
Frênes 4 ans, repérées de 3 ans	1.25 à 1.75
Frênes 3 ans, repérées de 2 ans	0.60 à 1.25
Frênes 3 ans, repérées de 2 ans	0.60 à 1.00
Hêtres vertis 3 ans, repérées de 2 ans	0.50 à 0.80
Saulles Marsault 3 ans, rep. de 2 ans	1.00 à 1.50
Saulles n. de Hollande 3 ans, rep. de 2 ans	1.50 à 2.00
Saulles n. de Hollande 3 ans, rep. de 2 ans	0.80 à 1.50
Noisetiers des bois 3 ans, rep. de 2 ans	0.60 à 1.00

Tous ces conifères et sapins sont fournis avec une bonne motte de terre, qui en assure une reprise certaine: ils ont été transplantés plusieurs fois à grande distance dans nos pépinières.

Prix par correspondance.

Vous possédez une collection fort riche et non moins de couleuvres et de serpents de l'Inde, pour l'ornementation des jardins, parcs, places publiques et fermes. Les plus restrictives de votre collection sont les suivantes variétés variées et surtout recommandables:

Prix suivant la force, de 1 à 5 francs par:

- Abies Alcockiana
- » Canadensis, port majestueux.
- » concolor, feuillage bleu argenté.
- » Douglas, très vigoureux.
- » Doumott.
- » excelsa, espèce commune.
- » excelsa aurea.
- » excelsa remonti, variété très compacte.
- » Kosteriana alba.
- » Nobilis, feuilles glauques en dessous.
- » Nobilis glauca, feuilles très glauques.
- » Normaniana, variété très ornementale.
- » Orientalis, feuilles d'un reflet bleuâtre.
- » Payerana, variété très ornement. et très rustique.
- » Payerana glauca, à feuilles bleues.
- » Arucana imbricata très ornement., mais pas rustique.
- » Cedre Doodera, à branches retombantes.
- » Libani, odor du Liban.
- Gephalotaxa podocarpa.
- Chamaecyparis Sphaerocarpa variegata.
- » thuyoides glauca.
- Cryptomeria Japonica, croissance très vigoureuse.
- Cupressus Almiri.
- » Lawsoni.
- » Lawsoni nana alba spicata.
- » lutea aurea, feuillage d'un h. j. clair.
- » intertexta, à rameaux retombants.
- » Minima glauca, variété naine.
- » Triomphée de Boscrop, feuillage glauque.
- Ginkgo Biloba, grandes feuilles lobées et caduques.
- Juniperus Japonica aurea.
- Juniperus sinensis arg. var.
- Larix Kaempferi, feuilles très long. et très larges.
- Pinus Combris, feuilles très serrées.
- » excelsa.
- » Lacroix Corsicane.
- » Montana.
- » Rorida.
- » atrovirens, pin du Lord Weymouth, v. tr. orn.
- Podocarpus Noveboracensis.
- Retinospora Lepocladia.
- » piceifera.
- » piceifera aurea, à feuilles dorées.
- » Plumosa.
- » Plumosa Argentea, à feuil. p. de ble.
- » Plumosa Aurea, variété très ornement.
- » Plumosa aurea picta.
- » sulfurea.
- Retinospora.
- » Squarosa, feuil. d'un gris bleuâtre.
- Taxus adpressa stricta.
- » baecata erecta.
- Taxus Baccata. Il commun.
- » aurea, feuillage doré.
- » aurea, feuillage doré.
- » elegantissima, très ornemental.
- » hibernica, à feuilles très petites.
- » hibernica argentea marginata, marge de ble.
- » hibernica atrovirens marginata, teinté de ble.
- Azalea mollis (en variétés) » 0.75 à 1.50
- Thuya Lobbi atrovirens, très vigoureux.
- » » aurea, à feuilles dorées.
- » » aurea, maculata, maculé de jaune.
- » occidentalis, Thuya commun.
- » » Columbia.
- » » Elwangeriana, feuil. très fin.
- » » Elwangeriana aurea.
- » » glabra.
- Thuya occidentalis Hoveyi.
- » » lutea aurea, feuillage jaune.
- » » Recurva nana.
- » » Versoyana (atrovirens).
- » » Werrana.
- » » Werrana aurea, feuilles dorées.
- Thuyopsis borealis glauca.
- » lobrata alba variegata.