

Delhaire Frères & Co
Le Lion

Repro het MOT, Grimbergen

Repro het MOT, Grimbergen

Repro het MOT, Grimbergen

Repro het MOT, Grimbergen

Repro het MOT, Grimbergen

Repro het MOT, Grimbergen

Repro het MOT, Grimbergen

Repro het MOT, Grimbergen

Repro het MOT, Grimbergen

Repro het MOT, Grimbergen

Repro het MOT, Grimbergen

Repro het MOT, Grimbergen

Repro het MOT, Grimbergen

Repro het MOT, Grimbergen

Repro het MOT, Grimbergen

Repro het MOT, Grimbergen

Repro het MOT, Grimbergen

Repro het MOT, Grimbergen

Repro het MOT, Grimbergen

IV^e SALON

DES

ARTS & MÉTIERS

1907



= DELHAIZE =

FRÈRES & C^{ie}

« LE LION »



Succursales partout en Belgique



SUCCURSALES

DE L'AGGLOMÉRATION BRUXELLOISE

Bruxelles

- Rue Van Artevelde, 2 (Tél. 2265).
- Rue de Flandre, 1.
- Place du Grand-Sablon, 1 (Tél. 1090)
- Rue de la Colline, 17 (Tél. 6359).
- Rue de l'Education, 60.
- Rue de Laeken, 94.
- Rue Haute, 245.
- Rue du Marais, 42.
- Avenue de Cortenberg, 116.
- Avenue de la Brabançonne, 38.
- Rue Juste-Lipse, 22 (Tél. 2949).
- Boul. du Hainaut, 145-147 (Tél. 5833).
- Rue du Noyer, 281.
- Rue de l'Enseignement, 98.

Cureghem-Anderlecht

- Chaussée de Mons, 114.
- Rue Eloi, 2 (coin rue Bara).
- Rue de Fiennes, 7.
- Rue Wayez, 124.

Etterbeek

Rue du Clocher, 8.
Rue de Theux, 55.
Avenue d'Auderghem, 200.
Av. de Tervueren, c.r. des Bataves, 69.

Ixelles

Ch. d'Ixelles, 116-118-120 (Tél. 800).
Place Ste-Croix, 16.
Rue Malibran, 14.
Rue du Bailli, 108.
Chaussée de Vleurgat, 328.
Av. de l'Hippodrome, 212 (Tél. 5982).
Avenue de la Couronne, 96.
Rue Antoine Labarre, 38.
Rue de la Couronne, 60.

Laeken

Chaussée d'Anvers, 335.
Avenue de la Reine, 270.
Rue Fransman, 56.
Rue Fransman, 314.

Molenbeek

Place Communale, 5.
Place de la Duchesse, 36bis.
Rue Osseghem, 44.
Rue Mommaerts, 38.
Chaussée d'Anvers, 12.

Schaerbeek

Rue Royale-Ste-Marie, 21.
Av. Princ^{esse} Elisabeth, 3 (Tél. 9077).
Rue Rogier, 49.
Rue Rubens, 101.
Avenue Rogier, 70.
Rue des Palais, 141.
Place Lehon, 15.
Aven. Dailly, (coin r. J. Coosemans).
Chaussée de Roodebeck, 125.
Rue Alex. Marckelbach, 152.

St-Gilles

Chaussée de Waterloo, 73.
Ch. de Charleroi, 132 (Tél. 4527).
Avenue Ducpétiaux, 35.
Rue Berckmans, 61.
Chaussée de Forest, 15.
Avenue du Roi, 1.

St-Josse-ten-Noode

Place St-Josse, 4 (Tél. 8943).
Rue Potagère, 67.
Rue des Plantes, 68.

Berchem-Ste-Agathe

Chaussée de Gand, 231.

Watermael-Boitsfort

Rue des Tilleuls, 1.
Chaussée de Watermael, 206.

Forest

Chaussée de Bruxelles, 13.
Avenue Van Volxem, 415.
Chaussée d'Alseberg, 273.

Jette-St-Pierre

Rue Léopold, 2.
Chaussée de Wemmel, 277.
Avenue Broustin, 30.

Koekelberg

Boulevard Léopold II, 244.

Uccle

Ch. d'Alseberg, 393 (Tél. 6132).
Chaussée de Waterloo, 423.



Avis important

- 1. QUALITÉS.** — Nous garantissons nos marchandises de toute première qualité.
- 2. PRIX.** — Nos prix défient toute concurrence. Ils sont toujours connus par des circulaires et affichés dans nos magasins; dès qu'une baisse se produit dans les cours, nos prix baissent.

Achetant directement aux lieux d'origine et par quantités très importantes pour approvisionner nos nombreuses Succursales, fabriquant nous-mêmes quantité de

produits nécessaires à notre commerce et qui entrent directement dans la consommation, ne courant aucun risque, puisque nos ventes se font au comptant, possédant une organisation particulière et toute spéciale, nous pouvons nous contenter d'un léger bénéfice.

3. POIDS ET MESURES. — Le personnel de nos Succursales doit donner les poids et mesures rigoureusement exacts.

4. PERSONNEL et SERVICE.

— La politesse, l'exactitude, l'empressement à l'égard des clients et la propreté sont sévèrement observés dans nos Succursales.

Un domestique est toujours à la disposition des Clients pour porter en ville ou à la gare les objets ou paquets quelque peu volumineux ainsi que les commandes faites par correspondance ou téléphone.

5. LIVRAISON A DOMICILE.

— Les commandes données aux succursales, soit directement ou par correspondance, sont livrées le lendemain dans la matinée ou l'après-midi, au choix du client. Il en est de même des commandes prises à domicile, sur demande.

Toute commande d'épicerie, desserts, vins fins et liqueurs pour dîner ou pour soirée, est livrée à l'heure indiquée par le client.

N.-B. — Les personnes qui croiraient avoir à se plaindre des qualités, des prix, des poids et mesures ou du service, sont priées de s'adresser directement au siège de la Société : *rue Ossoghem, Bruxelles-Ouest.*

ENVOI DU PRIX-COURANT COMPLET
SUR DEMANDE.



= Principes = fondamentaux

LE DESIDERATUM du Commerce est de fournir au consommateur les **meilleurs produits possible au plus bas prix possible.**

La Maison **DELHAIZE FRÈRES & C^{ie}**, Enseigne : « **LE LION** », en supprimant graduellement tous les intermédiaires, a presque atteint aujourd'hui cet idéal et ce pour le plus grand bien de tout le monde.

D'abord, elle s'est mise en relations directes avec les consommateurs en créant des Succursales dans tous les centres du Pays, pour la vente des denrées alimentaires. Cette puissance de débit lui a permis d'acheter de première main et d'importer les denrées qui viennent du dehors. Enfin, et c'est là son originalité, elle a successivement créé des Usines pour tous les principaux produits fabriqués qui se vendent dans ses Succursales. C'est ainsi qu'elle possède maintenant :

1^o. — Une *Manufacture générale de brosses, de bois de brosses et de matières premières pour broseries*, (400 ouvriers, 75 machines et appareils divers) dont les produits sont exportés et appréciés dans les Iles

Britanniques, en Hollande, dans l'Europe méridionale, en Turquie d'Asie, en Egypte, dans l'Etat indépendant du Congo, dans l'Afrique du Sud, au Canada, aux Etats-Unis d'Amérique, au Mexique, au Brésil, dans les Indes Néerlandaises et en Australie;

2^o. — Une *fabrique de chocolat*, dont les produits sont également exportés en grande quantité;

3^o. — Un *atelier pour le triage et la torréfaction du café* (système breveté);

4^o. — Une *fabrique de biscuits*;

5^o. — Une *fabrique de pains d'épice*;

6^o. — Une *confiserie et fabrique de dragées*;

7^o. — Une *distillerie de liqueurs fines*;

8^o. — Une *fabrique de savon de ménage*;

9^o. — Une *fabrique de cristaux de soude*;

10^o. — Une *charcuterie pour la préparation des jambons*;

11^o. — Un *fumoir pour les jambons*;

12^o. — Une *installation complète pour la mouture des épices*;

13^o. — Un *atelier pour la préparation des tapiocas*;

14^o. — Un *atelier pour la préparation des éponges*;

15^o. — Une *parfumerie*;

16^o. — Une *fabrique de cirage*;

17^o. — Une *vinaigrerie*;

18^o. — Une *fabrique de moutarde*;

19^o. — Une *imprimerie*.



PRINCIPALES DISTINCTIONS

OBTENUES PAR LA MAISON

DELHAIZE F^{res} & C^{ie}

« LE LION »



Paris 1900, Grand Prix

HORS CONCOURS

MEMBRE DU JURY

- St-Louis (E.-U.) 1904 -

LIÈGE 1905 ET MILAN 1906

GRAND PRIX

POUR LE COMMERCE

(LA PLUS HAUTE DISTINCTION)

— LIÈGE 1905 —

— ECONOMIE SOCIALE —

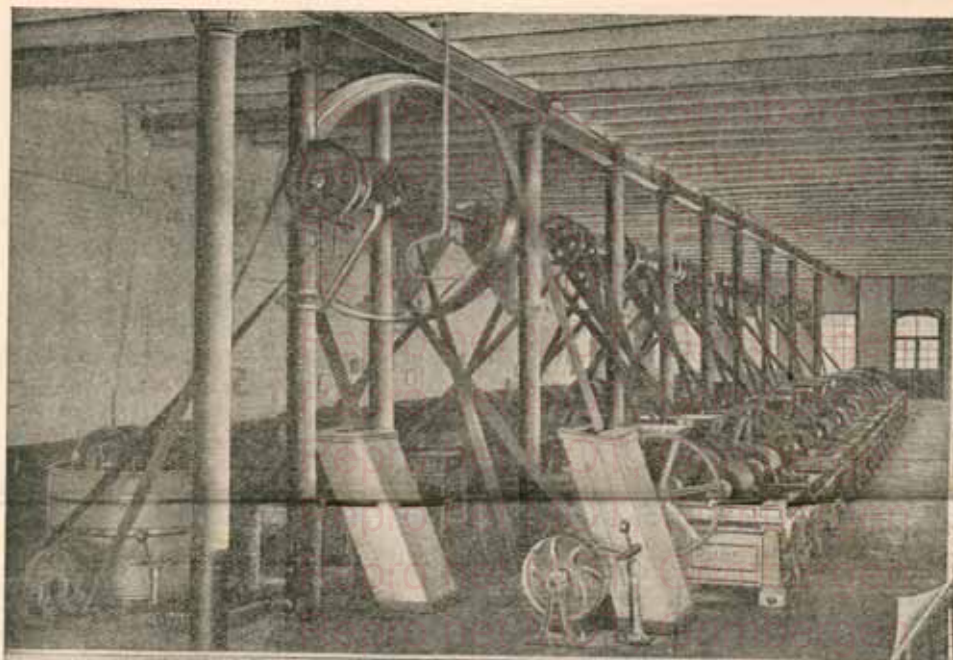
- Grand Prix -

St-Louis (E.-U.) 1904, Liège 1905 et Milan 1906

et

- 42 Diplômes et Médailles -
aux différentes Expositions





Delhaize Fr^s & C^{ie}
" LE LION "
FABRIQUE
DE
CHOCOLAT

Production
journalière

3000
KILOGR.



Nos grandes ———
————— **Spécialités**



Cafés crus et torréfiés

Torréfaction perfectionnée

Chocolats supérieurs et Confiserie

Biscuits secs et Pains d'épice

COMESTIBLES et CONSERVES de PREMIER CHOIX

Produits anglais et américains

VINS DE TOUTES ESPÈCES

— Importation directe des —

Vins d'Espagne et d'Algérie

VINS DE BORDEAUX

— GRANDS CRUS AUTHENTIQUES —

Grands vins d'Espagne et du Portugal

CHAMPAGNES ET LIQUEURS DE MARQUES

Liqueurs ordinaires, fines et surfines

Bières anglaises et du pays

AGENCE DIRECTE DES

BRASSERIES « BASS & Co », LONDRES

BROSSERIE ORDINAIRE

— FINE ET DE LUXE —

Manufacture générale à St-André-lez-Bruges

CHOCOLAT AU LAIT

Delhaize Frères & Cie

== « Le Lion » ==



Le chocolat au lait Delhaize Frères & Cie « Le Lion » est en son genre le meilleur des chocolats connus.

Fabriqué d'après les procédés suisses les plus modernes, avec des matières premières de tout premier choix et notamment du lait des Alpes de provenance directe, ce chocolat constitue un aliment complet et facile à digérer. C'est ce qui l'a fait apprécier des gourmets et explique sa vogue sans cesse croissante. Il se recommande non seulement par ses nombreuses qualités mais aussi par ses prix à la portée de tous.

Chocolat au lait, n° 1 la tablette 0,10

Id. id. id. 2 id. 0,25

Id. id. id. 3 id. 0,45

Un très intéressant ATLAS DE POCHE est offert en prime aux acheteurs de notre CHOCOLAT AU LAIT. — Voir les bons renseignements dans les tablettes.

== CROQUETTES ==

DE

CHOCOLAT AU LAIT

Le paq. n° 6 **0,55** (12 croquettes)

= CHOCOLATS =

DELHAIZE F^{res} & C^{ie}

= « LE LION » =

Primés à toutes les Expositions

Nos chocolats sont exclusivement composés de sucre et de cacao tirés des meilleures provenances et sont fabriqués d'après les procédés les plus perfectionnés. Ils constituent un aliment substantiel et économique et offrent des garanties de qualité et de pureté qui en font incontestablement des chocolats tout-à-fait supérieurs.

Chocolat, qualité supérieure, le paquet de 1 kil. 1,65

Chocolat Mondial, marque déposée, le paq. de 1 k. 1,75

Chocolat, qualité fine,
le paq. de 500 gr. dep. 0,95

Chocolat santé ou vanillé, le paq. de 500 gr. dep. 1,15

**Chocolat surfin, Royal
ou Double Caraque,**
le paquet 1,75 2,00

Chocolat des Bourgmestres, le paquet de 500 gr. 1,25

Chaque paquet est accompagné d'une série de cartes postales illustrées du portrait et de la biographie de chacun des bourgmestres de Bruxelles, de ses faubourgs ou de l'un des chefs-lieux de province, au choix, depuis 1830 jusqu'à nos jours.



VU LA HAUSSE CON-
STANTE DES CACAOS,

NOUS NE GARANTISSONS
PAS LES PRIX DE NOS
CHOCOLATS.



Chocolat praliné et fantaisies



Pralines

Fines, au choix . . . le 1/2 k. 1,75

Extra-fines . . . la boîte 0,75

Bouchées à la crème, fondants

Le 1/2 kil. 1,75

Pastilles surfines . le 1/2 k. 2,00

Caraques surfins . » 2,25

Langues de chat . la boîte 1,00

Galettes françaises

La boîte de 1 paq. 0,75 - 2 paq. 1,45

Gaufrettes chocolat

La boîte de 3 paquets . . . 1,35

Chocolat mignon à la crème

Le paquet 0,10

Bâtons de chocolat vanillé

Le bâton 0,10 — la boîte 2,75

Bâtons à la crème

Le bâton 0,02 — la boîte 1,65

Bâtons-déjeuner

Le bâton 0,05 — la boîte 3,00

Bâtons nougat

Le bâton 0,05 — la boîte 1,65

Croquettes de chocolat

La pièce 0,05 — la boîte 3,00

Cigares en chocolat

La pièce 0,04 — la boîte 1,75

Chocolat granulé, pour cuire

Le déjeuner 0,10

= CONFISERIE =



Grand choix de sacs, cartonnages
et boîtes pour baptêmes, maria-
ges, etc.

Cornets

Pour pralines et fondants 0,15 0,20
Pour baptême 0,08 0,10

Boîtes

Pour dragées 0,20 0,25 0,35
Pour pralines ou fondants, dep. 0,85

Pâtisseries, au choix

Ces boîtes et sachets peuvent être remplis soit
de dragées, soit d'un mélange de bonbons de
chocolat ou autres. Les boîtes pour baptêmes
peuvent s'obtenir blanches pour les garçons, roses
pour les filles.

Dragées

1^{re} qualité le 1/2 k. 0,60
Qualité supérieure » 0,85
Superfines » 1,25
Extra-fines, gros flots » 1,75
Décorées n^o 1 » 0,80
» » 2 » 1,00

Pralines et fondants

Pralines

Aux noisettes le 1/2 k. 1,00
Fondantes extra-fines » 1,75

Fondants surfins

le 1/2 kil.	le cornet de 125 gr.	de 250 gr.
1,75	0,65	1,20

Nougat mou

Le bâton 0,05 - la b^{te} de 20 b. 0,95

Caramels mous assortis

La pièce 0,02 - la b^{te} de 200 p. 2,50

Caramels au chocolat

La pièce 0,02 - la b^{te} de 200 p. 2,50

= SPÉCIALITÉ =

DE

PAINS d'ÉPICE



Pain d'épice

1 ^{re} qualité	le kil.	0,60
Couque royale	»	0,80
» » extra	»	1,20
Superfin.	le bloc de 340 gr.	0,35
»	680 »	0,65
Au melon, extra-fin	le bloc	0,90
Hollandais n ^o 1	»	0,45
» » 2	»	0,60
» » 3	»	1,00
De Verviers, aux fruits le 1/2 k.		0,80

Couque blanche

De Verviers, sans sucre le kil.	1,00
» au sucre »	1,10

Couque noire

De Verviers, au sucre le kil.	0,90
-------------------------------	------

Couque blanche

Plate, anisée	le kil.	0,80 0,90
-------------------------	---------	-----------

PAIN D'ÉPICE DE LUXE

GARANTI PUR MIEL

TRÈS BEL ARTICLE POUR CADEAUX

Qualité extra-fine

Le bloc de 1 kil. environ.	1,20
» » 1 k. 5 »	1,75
» » 2 kil. »	2,25

Qualité extra-fine, aux fruits

Le bloc de 1 kil. environ.	1,55
» » 1 k. 5 »	2,15
» » 2 kil. »	2,80

Qualité extra-fine, au melon

Le bloc de 1 kil. environ.	1,55
» » 1 k. 5 »	2,15
» » 2 kil. »	2,80

BISCUITS SECS

DELHAIZE Fr^s & Cie

== « **LE LION** » ==

NOS BISCUITS SE RECOMMANDENT PAR
LEUR EXCELLENTE QUALITÉ ET LEUR
FINESSE. LES PLUS GRANDS SOINS SONT
APPORTÉS DANS LE CHOIX DES MATIÈRES
PREMIÈRES ET DANS LEUR MANIPULATION.

