

A. WISER

Alimentation Générale
de Premier Choix



1, Galerie de la Reine

2, Rue de la Montagne

BRUXELLES

1, Rue Verbist (Saint-Josse)

LA RÉPUTATION DES PRODUITS

A. WISER

EST JUSTIFIÉE PAR LEUR

QUALITÉ

**GARDEZ SOIGNEUSEMENT CE CATALOGUE
IL VOUS RENDRA DE NOMBREUX SERVICES**

ALIMENTATION GÉNÉRALE DE PREMIER CHOIX

MAISON

A. WISER

BRUXELLES

2, Rue de la Montagne • Tél. 12.29.28 • 1, Galerie de la Reine
et 1, Rue Verbist, 1 • Tél. 17.29.29 • Place Saint-Josse

Mêmes maisons à Liège, Namur et Huy



PRIX COURANT

30 NOVEMBRE 1936

Par suite de l'instabilité du cours des marchandises, les prix ci-dessous ne sont donnés qu'à titre d'indication. Les marchandises sont donc cotées sauf variation ou épuisement des stocks.

EXPÉDITIONS EN PROVINCE

Nous expédions en province FRANCO DE PORT ET D'EMBALLAGE
(Gare Etat)

- 1° Toute commande d'articles assortis d'une valeur de 150 francs.
- 2° Les cafés par quantité de 5 kilogs.
- 3° Les huiles d'olives de Nice prises en bonbonnes d'origine de 6, 12 et 24 litres.
- 4° Les thés par quantité de 2 kilos.

La maison A. Wiser n'expédie franco les articles ci-dessous que lorsqu'ils sont compris dans une commande d'autres articles atteignant eux-mêmes un total de 150 francs :

Les sucres, sels et savons mous ;
Les riz en dessous de 2 francs le kilog ;
Les bières anglaises et eaux minérales ;
Les champagnes et liqueurs de marques.

Les verres en retour doivent parvenir franco à la Maison. — Sont seules reprises les bouteilles portant l'étiquette de la Maison.

OBSERVATIONS DIVERSES

Tous nos colis étant cerclés et rivés, prière de vérifier à l'arrivée, en présence du voiturier et avant de donner décharge, si les colis sont en bon état, **l'Administration étant seule** responsable des avaries ou manquants qui auraient pu se produire pendant le trajet.

LIVRAISONS A DOMICILE

Les livraisons à domicile se font de la manière suivante :

Les commandes reçues **avant midi** sont livrées **le jour même** ; celles reçues le soir sont livrées **le lendemain matin**.

TOUS LES QUARTIERS DE LA VILLE SONT DESSERVIS JOURNELLEMENT

AVIS TRÈS IMPORTANT

Tous les ordres indistinctement sont exécutés avec la plus grande promptitude et au mieux des intérêts des clients. Il est donné immédiatement suite à toute réclamation qui pourrait se produire.

Toutes les marchandises qui laisseraient à désirer seront échangées sans aucune difficulté.

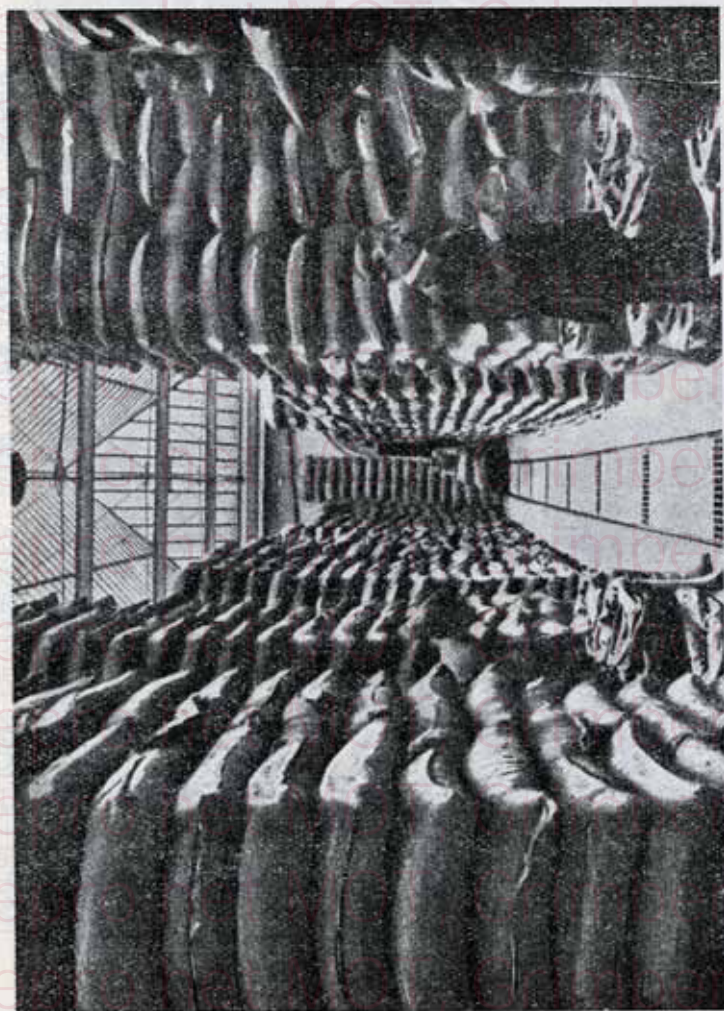
La maison reprend tous les verres facturés et les rembourse sans perte.

Pour les retours venant de province, les verres doivent nous être retournés **franco de port**.

Tous renseignements sur les prix ou qualités des marchandises sont donnés avec la plus grande complaisance.

« A PRIX ÉGAL, QUALITÉ TOUJOURS SUPÉRIEURE »

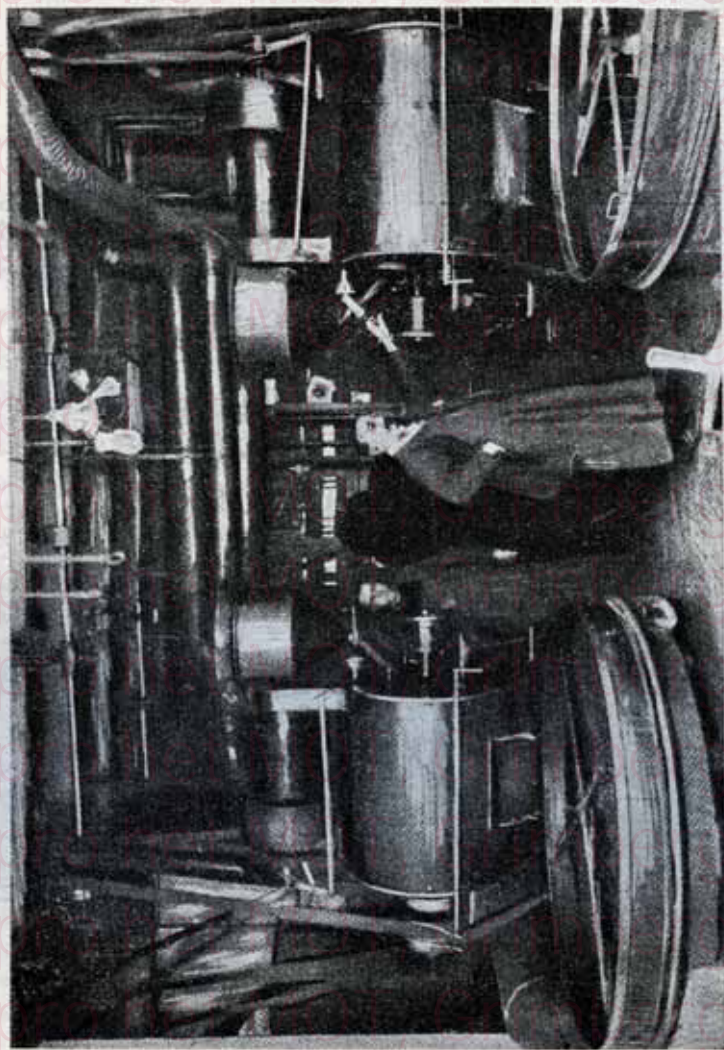
CAFÉS



UN MAGASIN DE CAFE DE LA MAISON A. WISER

A. WISER

CAFÉS



INSTALLATIONS DE TORREFACTION DE LA MAISON A. WISER

A. WISER

CAFÉS

Envoi d'échantillons, gratuitement, sur demande.

CAFÉS VERTS

Café Santos vieux I	le 1/2 kg.	6.75
— Santos vieux II	»	9.—
— Saint-Domingue	»	7.25
— Java bleu	»	8.25
— Java jaune	»	10.—
— Colombie	»	9.75
— Martinique	»	12.—
— Caracoli	»	6.75
— Moka Zanzibar	»	12.—

CAFÉS GRILLÉS

Torréfiés régulièrement chaque jour au moyen des appareils les plus perfectionnés.

Café d'Afrique	le 1/2 kg.	3.90
— du Congo	»	4.50
— du Congo, supérieur	»	5.50
— Bon Arôme	»	6.25
— Bon Ordinaire	»	6.75
— Bon Mélange	»	8.25
— Bon Goût	»	9.—
— des Ménages	»	10.—
— Restaurateur, très corsé	»	10.—
— Javanais	»	11.—
— Indien	»	12.50
— du Planteur	»	13.—
— des Gourmets	»	13.50
— de Dessert	»	14.—
— Décaféiné A. Wiser	»	20.—

Par suite de la vente toujours croissante de nos 5 maisons, nous sommes à même de faire bénéficier notre clientèle de qualités très supérieures, à des prix réellement avantageux.

Essence de café Trablit	le flacon	11.25
Malt Kneipp	le paquet d'un 1/2 kg.	4.95
Café Sanka, décaféiné	»	9.25
— Hag —	»	12.—
Buisman's Aroma	la boîte	3.25

AVEC

BUISMAN'S AROMA

VOTRE CAFE SERA PLUS SAVOUREUX

BUISMAN'S AROMA

AMELIORE LE CAFE

Plus facile à l'emploi, plus économique que la chicorée

Fr. 3.25 la boîte

Produit naturel

CHICORÉES

Chicorée fine Wiser	le paq. 1/2 kg.	1.80
— semoule Wiser	» »	1.80
— Le Château, fine ou grosse	» »	1.10
— Pacha	» »	2.—
— Trappiste	» »	2.—

VANILLES

Vanille Bourbon, première qualité	la gousse	2.75
— en poudre	le flacon n° 1	8.75
»	» n° 2	15.75
Sucre vanillé	le paquet	0.20 0.25 0.35

THÉS

NOTES SUR LE THE. — Pour la bonne conservation du thé, on devra le garder dans une boîte en métal et dans un endroit sec. — Pour la préparation, il est essentiel que l'eau soit bien bouillante. Pour avoir une bonne infusion, on met habituellement une bonne cuillerée de thé par personne. Le thé est relativement meilleur marché que le café, c'est-à-dire qu'on obtient plus de deux fois la quantité d'infusion avec le thé qu'avec le café à poids égal.

Expédition. — Pour la province, nous expédions toute commande de 2 kilos franco de port; pour les quantités moindres, non franco.

Thé maison	le 1/2 kg.	17.50
— Souchong	»	25.—
— Java Orange Pekoe	»	27.50
— Kyarah	»	30.—
— Westminster, très recommandé		32.50
— de Menthe du Maroc		30.—
— de Ceylan fin	paquet vert de 113 gr.	7.—

Thé de Ceylan	paquet vert de 227 gr.	13.—
— — — — —	extra fin » bleu 113 »	8.—
— — — — —	» » 227 »	14.—
— — — — —	fleur. » rouge 113 »	8.—
— — — — —	» » 227 »	15.50

THÉS VERTS

Thé Schulang.	le 1/2 kg.	27.50
— Hyswin Impérial	»	30.—

THÉ LIPTON

Thé Lipton, bande jaune	le paq. 100 gr.	9.—
— — — — —	le paq. 250 »	21.—

THÉ LYON'S

Thé Lyon's, bande blanche	50 gr.	3.75
— — — — —	100 »	7.—
— — — — —	250 »	16.—
— — — — —	rouge 50 »	4.75
— — — — —	100 »	9.—
— — — — —	250 »	20.—
— — — — —	verte 100 »	9.75
— — — — —	jaune 50 »	3.50
— — — — —	100 »	6.50
— — — — —	China 100 »	9.50



Service à thé en porcelaine offert au prix exceptionnel de 20 francs à tout acheteur de thé.

THE MAZAWATTEE

		Paquet 100 gr.	Paquet 225 gr.
Mazawattee	N ^o 1	5.50	12.25
—	N ^o 2	5.95	13.50
—	N ^o 3	7.25	16.50
—	N ^o 4	8.75	17.75
—	boîte décorée N ^o 1		14.75
—	— N ^o 2		16.25
—	— N ^o 4		19.75

THE Cie COLONIALE

Thé	boîte de 75 gr.	15.50
—	— 150 »	29.75

THE RIDWAYS

	Boîte 113 gr.	Boîte 227 gr.	Boîte 450 gr.
Thé Five O'Clock	8.75	15.75	30.—
— Yellow Label	6.25	11.50	22.—
— Her Majesty	11.—	21.—	41.—
— Pur China	11.00	21.00	41.00
— Finest Darjeeling	14.25	27.50	53.—
— Russian Caravan	14.50	28.—	55.—

THE RUSSE

Thé	paquet rouge 50 gr.	5.50
—	— 100 »	10.50

THE DE CHINE

Thé Chaa Blend.	le paquet	13.75
-----------------	-----------	-------

THE D'ORANGER

Thé Nègre de Grasse	paq. de 25 tasses	15.—
— —	— 50 »	28.—
— d'Or	le paquet	6.—
— —	»	10.—
— —	le sachet	1.—

SUCRES (au cours)

Sucre premier choix, scié, en vrac	le kilo	
— scié, rangé en boîtes de 1 kilo.	»	
— — Rations pour Restaurant	»	
— en poudre, semoule	»	
— —	paquet de 1 kilo	

Sucre en poudre impalpable.	paquet de 1 kilo
— cristallisé fin.	le kilo
— — granulé gros	»
— en pain de 1 kg. 500, pour confiture.	»
— Cubes anglais, pour le Thé.	»
— Sucre de Canne du Congo.	»
— — Français d'origine	»
— candi blanc, paille, roux ou brun foncé.	»
— — Boerhave noir	»
— — en mies	»
Cassonade brune Extra exotique.	»
— blonde — —	»

CHOCOLATS

(Tous nos chocolats sont garantis pur cacao et sucre.)

CHOCOLATS WISER

Chocolat vanille I	400 gr.	6.80
— — II	500 »	10.75
— — III sec	400 »	8.80
— bloc à cuire	le kilo	13.40
— crème	250 gr.	5.75
— —	500 »	9.75
— lait	200 »	5.90
— —	400 »	9.25
— noisettes et lait.	400 »	9.75

CHOCOLATS COTE D'OR

	Paquet de		
	3 tabl.	2 tabl.	1 tabl.
Chocolat fondant	6.50	6.20	2.90
— lait	7.25	7.—	3.25
— Extra Dry	7.50	7.25	3.25
— lait et noisettes	7.50		3.50
— en poudre		le kilo	12.—
— —		étuis de 150 gr.	1.80
— en bâtons fondant		le bâton	0.80
— — lait		»	0.90
— — lait et noisettes		»	1.—
— — Extra Dry		»	0.90

Chocolat en bâtons Dessert	le bâton	1.—
— — Double lait	»	1.—
— — crèmes fines assorties.	»	0.80
Boîte Mignonnettes fondant	12 pièces	4.50
— — — — —	20 —	6.75
— — — — —	50 —	16.—
Pralines surfines, assortiment.	boîte de 1 kilo	28.50
— — — — —	— 600 gr.	16.50
Caragues lait ou fondant Fémina.	— 250 »	8.50
— — — — —	— 500 »	16.—
— — — — —	— 1 kilo	29.—
Pralines extra fines.	boîte de 600 gr.	17.50
— — — — —	— 1 kilo	28.50





CHOCOLATS MEYERS

	Le paquet	La tablette	Le bâton
Chocolat Croçça fondant	7.50	3.50	0.80
— — lait	8.—	3.75	0.80
— — lait noisettes	8.40	4.—	1.—
— à cuire		le kilo	13.90
— lait riche		le paquet	9.25
— velouté		»	11.—
— Gianduja		»	11.—
— Délice		le bâton	1.—
— lait et moka		»	1.—
— lait Naranja		»	1.—
— croquettes fondant	le rouleau		4.50

Chocolat croquettes lait riche	le rouleau	3.—	5.50
— — — velouté	»	3.—	5.50
Pralines crème assorties	le kilo		27.50
— — — mélange riche	»		42.50
Fondants fins assortis	»		22.50
— — — fourrés	»		42.50
Boîtes avec sujets enfants.	la boîte		9.—
— — — — cartes postales	»		12.—
Boîte filet, sujet Clown (garni)	»		8.50
— — — — Jardinier d'Amour (garni)	»		13.50
— — — — Bonne fête (garni)	»		18.50
Sujets : chiens, lapins, éléphants en faïence (garnis)			37.50
Boîtes sujets, Chats	la boîte		27.50
Coffret de luxe (garni)	le coffret		41.50

Grand choix de boîtes garnies de pralines extra fines.

CHOCOLATS DROSTE

Pastilles chocolat pur en boîtes.		9.75	17.75	31.50
— — — lait		9.75	17.75	31.50
— — — moka		9.75	17.75	31.50
— — — amer		9.75	17.75	31.50
— — — pur et au lait	le kilo			60.—
Chocolat Doublettes	»			60.—
— — — Estafettes lait	»			60.—
— — — — pur	»			60.—
— — — tranches d'oranges au lait.	»			55.—
Pralines assorties extra fines	»			60.—

Choix considérable en boîtes de luxe : langues de chat, cerises au kirsch, Doublettes, Estafettes, etc.

CHOCOLATS SUCHARD

Chocolat fondant	le paquet	3.75	6.50
— — — Milka	»	4.25	8.25
— — — Velma	»	4.25	8.25
— — — St. Bernard lait	»	4.25	8.25
Croquettes fondant	pièce	3.—	6.—
— — — Milka	»	3.—	6.—
— — — Velma	»	3.—	6.—
Chocolat fondant	le bâton		1.—
— — — lait	»		1.—
— — — crème Bananes	»		1.—
— — — — Marrons	»		1.—

Grand choix de boîtes garnies de pralines pour cadeaux.

CHOCOLATS TOBLER

Chocolat fondant	le paquet	8.75	9.75	
— lait	»	9.75	12.50	
— lait et noisettes.	»	10.—	12.75	
Croquettes Toblerone	1.—	2.—	4.—	6.—
Chocolat bloc fondant.	le bloc		14.50	
— — lait	»		14.50	
Pastilles chocolat au lait			5.50	
— — fondant			5.—	

Beau choix de boîtes garnies pour cadeaux.

CHOCOLATS NESTLÉ

Chocolat fondant	le paquet	8.—
Chocolat vanille	»	7.25
— lait	»	6.75
— —	»	4.25
— lait noisettes	»	7.25
— — —	»	4.50
— lait	le bâton	1.—
— — noisettes	»	1.—
— Galak blanc	»	1.—

CHOCOLATS GALA PETER

Chocolat Gala Peter	le paquet	6.75
— —	»	4.—
— —	la tablette	0.25

CHOCOLATS CAILLER

Chocolat fondant	le paquet	7.50
— au lait	»	7.75

CHOCOLATS KOHLER

Chocolat fondant	le paquet	6.75
— lait	»	7.—

CHOCOLATS RENAUX

Chocolat fondant	le paquet	7.50
— lait	»	8.25
— lait et noisettes.	»	9.—
— Amerno	»	8.25
Crème Caraques	le kilo	35.—

CHOCOLATS DELACRE

Chocolat fondant	le paquet		5.75
— lait	»		6.—
— bloc à cuire.	le kilo		8.50
Caraque pur au lait, la boîte	4.50	8.50	17.25 30.—

CACAO'S

	100 gr.	250 gr.	500 gr.	Kilo
Cacao A. Wiser	le paquet	6.75	12.50	21.—
— Droste	la boîte	10.50	19.—	34.—
— —	le paquet	3.50	8.—	15.50
— Bensdorp.	»	2.50	6.50	12.50 21.—
— Granulé «Le Pourvoyeur»		5.25	9.50	
— Suchard	le paquet	2.25	4.50	9.75
— Granulé Kwatta Mana				la boîte 2.25
— — — — —				le kilo 20.—
— Kwatta				» 10.—
— — Extra				» 20.—

CONFISERIE

Dragées Parisiennes	le kilo		12.50
— de Verdun, fines amandes.	»		30.—
Anis roses et blancs superfins, petits	»		45.—
— — — — — gros	»		40.—
Véritables anis de Flavigny.	en paquet de 125 gr.		6.50
— — — — —	» 250 »		12.50
au Café, à la Menthe, à l'Orange, à la Framboise, au Citron, à la Badiane de Chine et au naturel.			
Carrés de Menthe fondants	le kilo		15.—
Oignons de Menthe.	»		30.—
Jujubes coupés et pâte réglisse coupée	»		25.—
Amandes grillées brunes	»		50.—
Pastilles de Menthe Anglaise.	»		25.—
— — — — — gouttes	»		30.—
Agents de change anis ou violettes.	»		25.—
Pâtes pectorales guimauve.	»		30.—
Bonbons de Gingembre cristallisé	la boîte		16.50
Hopjes véritables Rademackers	le kilo		45.—
en paquet de 50 gr., 100 gr., 200 gr. et 500 gr.			
Gomme verte (Eucalyptus)	»		25.—
— Goudron	»		25.—

LUTTI

TOFFÉES AU LAIT

●
DÉLICIEUX PARCE QUE FABRIQUÉS
AVEC BEAUCOUP DE LAIT

Carrés Mentholés	le kilo	25.—
Ballons de Tournai véritables.	»	15.—
Boules au Sureau	»	17.50
Gomme miel.	»	15.—
Boules au Citron.	»	15.—
Nonnettes vieux temps	»	10.—
Gommes Turques aux fruits.	»	27.50
Hopjes Haag.	»	40.—
— — — — —	la boîte	6.25

SPÉCIALITÉS LUTTI

Caramels au lait, moka, chocolat et noisettes.

Toffées aux fruits, au lait, lait russe, mélange extra au chocolat, au moka, chocolat diable noir, à la menthe, etc., à partir de fr. 2.50 les 250 grammes.

DROPS SURFINS ERISMANN

Drops quartiers Citron.	le kilo	17.50
— — — Oranges	»	17.50
— framboises	»	22.50
— ananas	»	22.50
— fraises des Bois.	»	22.50
— framboisines	»	22.50
— orangines	»	22.50
Violettes cristallisées	»	120.—

La plus ancienne maison des célèbres spécialités
viennoises

Victor SCHMIDT & Fils

VIENNE IV

Maison fondée en 1842

Confiserie - Chocolaterie - Biscuiterie

LA MARQUE DU GOURMAND

LA MARQUE QU'IL VOUS FAUT

NOS SPECIALITES DE LA MAISON SCHMIDT A VIENNE

Bonbons au miel liquide	le kilo	40.—
Croqamandes	»	50.—
Dragées Gloriette	»	45.—
Caramels miel et lait.	»	35.—
Austria amandes	»	55.—
Amandes Capucines	»	55.—
Huckebein assortis liqueurs)	les 6 flacons	6.25
Groseilles fourrées	le kilo	35.—
Fruits Dragées	»	45.—
Perles argentées, petites	»	55.—
Menthe glaciale	»	30.—
Fourrés fruits	»	37.50
— pralinés	»	35.—
California (fourrés fruits)	»	35.—
Rocks petits	»	30.—
Citronines	»	27.50
Orangines	»	27.50

HUILES DIVERSES



	La bouteille	La 1/2 bouteille	Le 1/4 bouteille
Huile d'Olive de Nice extra vierge. Verres facturés et repris 1 fr. 50.	14.—	7.50	4.25
Huile d'Arachide, Extra Rufisque . Verres facturés et repris 1 fr. 50.	6.—	3.25	1.75

Prix spéciaux par bidons de 5, 10, 25 et 50 litres.

	1 kg.	2 kg.	5 kg.	10 kg.
Huile d'Olive de Nice Extra Vierge, en bidons d'origine, le bidon	18.—	35.50	86.50	172.50

La qualité de nos Huiles d'Olive est reconnue comme étant
la meilleure que l'on puisse trouver.

VINAIGRES

	Le litre	Le 1/2 litre
Vinaigre de grain blanc	2.—	1.25
— Etoile	3.75	2.10
— de pommes	2.50	1.50
— à l'Estragon	5.50	2.90
— de vin d'Orléans (Dessaux).	5.80	3.—

Verres facturés et repris 1 fr.

MOUTARDES

Moutarde d'office				le 1/2 kilo	2.—
— Maison Van Doeren				le verre	1.10
— — —				»	1.90
— — —				»	2.75
— — —			fines herbes	»	2.75
— — —			estragon	»	2.75
— extra fine				le baril	2.25
— Amora	3.95	4.25	4.85	7.75	8.50
— Savora				4.60	8.25
— de Nivelles au Verjus			le baril	4.25	5.75
— Gloire de Dijon					4.95
— Louit de Bordeaux			fines herbes et estragon		6.75
— Maison Grey Poupon				le pot	12.90
— en poudre Colmans				la boîte	6.50
— Thomy's				le tube	2.90
— Escoffier				le verre	6.—

HORS-D'ŒUVRE

CONDIMENTS ANGLAIS

Olives Lucques				le 1/2 kilo	12.50	
— noires				»	12.50	
— farcies aux anchois				le 1/4 kilo	7.50	
Câpres surfines				le flacon	4.75	
Cornichons fins A. Wisser	2.75	3.25	4.25	7.75		
				1/2 pint	1 pint	doubl. p.
Piccalilli Crosse et Blackwell		4.95	6.50	11.50		
Mixed Pickles		4.95	6.50	11.50		
Oignons		6.25	8.—	14.—		
Girkens (Cornichons)		4.95	6.50			
Estragon				le flacon	3.75	

PRODUITS AMÉRICAINS HEINZ C^o

Tomato Ketchup (sauce à la tomate)		7.50	10.25
— Chutney			9.50
Mustard Dressing (sauce à la moutarde)		6.25	9.25
Baked Beans (haricots à la tomate)			2.75
— — —			4.90
Tomato Juice Heinz			9.75
— soup Heinz			4.95

SAUCES ANGLAISES

	le flac.	
Worcestershire (Lea & Perrins)		12.50
Lanzenby's		6.50
Cartons' H. P.		11.25
Thick Sauce Brand's H. l.		11.95
Sauce Anchovies		14.75
— Relish Yorkshire		9.25
— — Chef		6.50

POTAGES

	1/2 litre	1/4 lit.
Oxtail Soup Crosse et Blackwell.	5.75	8.50
Potage tortue (Mock turtle soup)	5.75	8.50
Herbes à la tortue	la boîte	3.50
Potage bisque d'écrevisses en 1/4 et 1/2 boîte.		
— tortue Agniez aux truffes	4.50	7.50 13.75

GARNITURES

	1/8 litre	1/4 litre	1/2 lit.
Garniture de vol au vent (financière)	5.75	9.25	17.75

EMPLOI. — Les garnitures financières s'emploient pour vol au vent, timbales, bouchées, ris de veau, volaille, filets Madère, aspics; servent aussi pour décor de grosses pièces.

	La boîte de :		
	1/8 l.	1/4 l.	1/2 l.
Garniture à la Godart, aux truffes	5.75	9.25	17.75
— de Béchamel, aux truffes.	5.90	10.25	19.75

Les crêtes et rognons de coqs s'emploient dans toutes les garnitures pour financières, vol au vent, timbales, fricassées de poulet, etc.

Pour les crêtes et rognons de coqs en fileçons à la saumure, les faire dégorger dans l'eau fraîche avant de les employer.

SAUCES AGNIEZ

	La boîte de :	
	1/8 l.	1/4 l.
Sauce Béarnaise.	2.95	4.75
Elle peut être servie froide ou chaude. S'emploie pour grillades, biftecks, côtelettes, viandes panées ou frites, également pour poissons grillés.		
Sauce Bordelaise.	3.60	5.90
S'emploie avec filets de bœuf, biftecks, etc.		
Sauce aux champignons	3.60	5.90
S'emploie avec filets de bœuf, ris de veau, fricandeau, etc.		
Sauce Godard	4.75	7.75
S'emploie comme la sauce aux champignons.		
Sauce Madère	3.60	5.90
S'emploie comme la sauce Godard.		

	La boîte de :	
	1/8 l.	1/4 l.
Sauce Périgueux.	4.25	7.25
S'emploie spécialement pour les rôtis de bœuf, les pièces de volaille, timbales, milanaises, etc.		
Sauce Poivrade	3.60	5.90
S'emploie pour toutes les venaisons.		
Sauces Financières aux truffes	4.75	7.75
S'emploie pour les garnitures, les rôtis, les vol au vent, etc. Préparées avec cette sauce, les quenelles de volaille truffées peuvent servir de plat d'entrée.		
Sauce Piquante	3.60	5.90
S'emploie avec les venaisons, mouton, langues de bœuf, veau, etc.		
Sauce Tortue.	3.60	5.90
S'emploie avec les viandes, ris de veau, ris d'agneau, langues de bœuf, etc.		
Sauce Venaison	3.60	5.90

QUENELLES

	La boîte de :		
	1/8 l.	1/4 l.	1/2 l.
Quenelles de volailles truffées	3.60	5.90	11.90
— de veau	3.10	5.50	10.50

Ces quenelles peuvent s'employer comme garniture dans toutes sortes de mets ainsi que potages, consommés, jardinières, etc.

TÊTE DE VEAU EN TORTUE

Tête de veau en tortue Agniesz	la boîte N° 1	8.—
— — — — —	» N° 2	14.50
— — — — —	» N° 3	21.50
— au naturel pour servir	» N° 1	8.75
— — à la vinaigrette	» N° 2	15.75
— — — — —	» N° 3	22.50

OLIDA

SON JAMBON

SON SALAMI

SA CHARCUTERIE

SES CONSERVES

TOUS PRODUITS DE CHOIX DANS LES BONNES MAISONS

CONSERVES DE VIANDES

	1/4 b.	1/2 b.	
Langue de mouton sauce piquante	8.50		15.50
Corned beef (bœuf) Liebig	la boîte		4.95
— — La Blanca	»		4.50
Tripes à la mode de Caen, Raynal et Roquelaure N° 1			7.50
— — — — — N° 2			11.50
— — — — — N° 3			22.75
	1/4 b.	1/2 b.	1 litre
Cassoulet Toulousain	5.10	8.75	16.75
	1/2 b.	1/8 b.	1/4 b.
Pâté de foie de veau	1.45	2.40	4.50
Pâte de foie truffé	la boîte	3.25	6.25
	1/2 l.		1 litre
Cassoulet Agniez		9.50	17.75
Museau de bœuf	le 1/2 litre		8.50
Choucroute garnie, lard et saucisses.	4.75	8.25	15.50
Saucisson à la Pistache	10.50	13.75	23.50
Langue de bœuf en tranches			18.50
Mortadelle en tranches	la boîte		10.75
Jambonneau	»		7.75
Canard	la 1/2 b.		18.50
Oie	»		20.50

CHARCUTERIE

Jambon d'Ardenne cru avec os, par pièce.	le kg.	30.—
— — — — — cru, au détail	»	50.—
Jambon cuit du pays	»	27.50
— — — — — cru du pays	»	30.—
Salami de Milan	»	45.—
Saucisson d'Ardenne	»	45.—
— — — — — de Paris	»	25.—
— — — — — de Boulogne	»	22.50

AYEZ TOUJOURS

BOVRIL

(marque déposée)

A LA MAISON



Fr. 0.80 le paq. — Envoi gratis et franco du magnifique livre de recettes d'une valeur de fr. 7.50. C^o BOVRIL, 39c, r. Lombard, Brux.

Depuis plus de 50 ans l'unique pouvoir réconfortant et stimulant de BOVRIL a été prouvé par des milliers de personnes.

BOVRIL POUR MALADES: 1/8: Fr. 7.85 — 1/4: Fr. 14.35
1/2: Fr. 26.90 — 1/1: Fr. 46.00.

CUISINE SAINE,
DÉLICIEUSE ET
ÉCONOMIQUE PAR
L'EMPLOI DES

PRODUITS LIEBIG

LIEBIG
LIBOX
BOUILLON OXO
CUBES OXO
CUBES LIEBIG
TOMOX
GRAISSE LIEBIG

TOMATES }
CARLO ERBA } UNE EXCELLENTE CONSERVE

PRODUITS MAGGI

Bouillon Maggi liquide.	flacon 1	7.—
— — —	» 2	11.—
— — —	» 3	18.—
— — —	» 4	58.—
— — —	» 5	70.—
— Kub Maggi en cubes.	le cube	0.30
— — —	la boîte de 20	6.—
— Poule au pot	10.—	5.—
— — —	la pièce	0.50
Potage Maggi à la minute (36 variétés)		0.90
— — —	Champignons, Oxtail, ve-	
— — —	louté de tomates	1.25

EXTRAITS DE VIANDE

	Le pot	1/8	1/4	1/2	1/1
Extrait de viande Liebig		8.75	17.25	34.—	66.—
— — Libox		5.90	11.50	22.—	43.—
— — Bovril	le	1/16	flacon		3.90
— — —	»	1/8	»		7.20
— — —	»	1/4	»		13.—
— — —	»	1/2	»		22.90
— — —	»	1/1	»		37.80
— — — pour malade	le	1/8	flacon		7.85
— — —	»	1/4	»		14.35
— — —	»	1/2	»		26.90
— — —	»	1/1	»		46.—
Sel de céleri Bovril	le pot bleu				3.45
— — —	le carton				1.65
— — —	le flacon				5.10
— — —	la salière				2.75
Bouillon Hessler	le pot				2.25
— Extrait Marmite	le pot				10.—
Extrait Tomox Liebig, consommé aux extraits de viande, concentrés de tomates et extraits végétaux	le flacon	7.90	15.—	29.—	
Bouillon Oxo Liebig	flacon	1/20	litre		4.—
— — —	»	1/5	»		12.—
— — —	»	1/2	»		27.—
— — —	»	1	»		52.—
— — — en cubes	le cube				0.20
— — —	boîte de 20 cubes				4.—
— — —	» 100				19.80

SPÉCIALITÉ DE TRUFFES DU PERIGORD

	1/16 b.	1/8 b.	1/4 b.	1/2 b.
Pelures de truffes	10.50	17.75	27.50	43.—
Morceaux de truffes	12.50	19.50	32.75	65.—
Truffes brossées	19.75	36.50	54.—	97.—
Truffes pelées	21.—	38.—	68.—	115.—
			1 truffe	2 truffes
Truffes entières en flacon			22.50	42.50

SPECIALITÉS DE LA MAISON

COMESTIBLES SURFINS

Pâtés de foie gras aux truffes du Périgord.

Terrines à fermeture hermétique.

Conservation garantie un an.

MAISONS HUMMEL ET FISCHER STRASBOURG

Pâtés de foie gras	N° 16,	terrines pour	1 à 2 personnes	22.50
—	N° 15,	—	2	25.—
—	N° 14,	—	2 à 3	31.75
—	N° 13,	—	4	38.75
—	N° 12,	—	5	47.75
—	N° 10,	—	7	62.50
—	N° 12,	terrines haute	7	65.—
—	N° 10,	—	9	86.—
—	N° 9,	—	11	102.50
—	N° 8,	—	13	122.50
—	N° 7,	—	16	152.50
—	N° 6,	—	20	235.—

Pâtés de foie gras frais

livrable du 15 septembre à fin mars.

Pâtés de foie gras	N° 15,	terrines pour	1 à 2 personnes	21.50
—	N° 14,	—	2 à 3	26.50
—	N° 13,	—	3 à 4	32.75
—	N° 12,	—	4	36.—
—	N° 11,	—	5 à 6	50.—
—	N° 10,	—	6 à 7	60.—
—	N° 12,	terrines haute	5 à 6	55.—

Pâtés de Foie Gras

J. G. HUMMEL

STRASBOURG (Alsace)

Toujours les mêmes

Toujours les meilleurs

ET SONT FABRIQUÉS EN ALSACE

Pâtés de foie gras	N° 10,	terrines pour 7 à 8 personnes	75.—
—	N° 9,	8 à 9	95.—
—	N° 8,	10	—
—	N° 7,	12	—
—	N° 6,	16	—
—	N° 5,	20	—
Purée	Hummel truffé	N° 1	9.75
—	—	N° 2	13.75
—	—	N° 3	17.75

Ces terrines de foie gras frais se conservent quelques semaines à condition de les loger dans un endroit sec et frais.

Pâtés de foie gras en croûtes.

Saison du 15 octobre au 15 mars.

Forme ronde, la croûte pour 5 personnes	N° 1.	48.50
—	N° 2.	68.—
—	N° 3.	98.—
—	N° 4.	135.—
—	N° 5.	175.—
—	N° 6.	215.—
—	N° 7.	275.—
—	N° 8.	385.—
—	N° 9.	460.—

PARFAIT DE FOIE GRAS

à la gelée au Madère forme ovale.

Croûte pour 8 personnes	N° 000	125.—
— 10	N° 00	160.—
— 12	N° 0	220.—
— 15	N° 1	270.—
— 18	N° 2	325.—

Pâtés de foie gras truffés en croûtes, forme longue, de 1 à 5 kilos le kg. 148.—

Pâtés de foie gras des maisons: Hummel, Delpeyrat et Bonnefon.

Crème de foie gras Fischer en boîtes pour sandwich	4.80	6.50	8.50
	la boîte	1/2 kg.	19.50
	le litre	le 1/2 l.	le 1/4 l.
Gelée Fischer.	19.50	11.50	6.25

FOIE D'OIE AU NATUREL

	La boîte de :			
	250 gr.	350 gr.	500 gr.	750 gr.
Foie au naturel	39.00	55.00	75.—	115.—

PÂTÉS DIVERS

Purée de foie gras, de lièvre, de chevreuil, de faisau, de perdreau	la boîte de	100 gr. env.	7.25
	»	150 gr.	9.25
	»	170 gr.	11.25
	»	500 gr.	32.50

POISSONS A L'HUILE D'OLIVE EXTRA

Sardines à l'huile d'olive qual. fine Saint-Louis :

La boîte	La boîte	La boîte	La boîte
1/10	1/8	1/4	1/2
1.75	2.95	3.95	7.—

La boîte	La boîte	La boîte	La boîte	La boîte	La boîte
1/10	1/8	1/4B	1/4H	1/2B	1/2H

Sardines Cogne **1.70 2.40 3.25 3.90 6.50 7.25**

Sardines du Prince Royal (françaises) qualité extra :

La boîte	La boîte	La boîte	La boîte
1/8	1/4	1/2B	1/2H
5.75	8.75	11.50	15.75

Sardines « Le Lion d'Atlas » la boîte **1.60**
 — Rödel » **8.90**

La boîte	La boîte	La boîte	La boîte
1/10	1/8	1/4	1/2

—	du Prince Royal :			
	sans arêtes . . .	5.90	9.—	
	aux achards . . .	5.90	9.—	
—	Amieux	4.90	6.90	7.25 12.50
—	— sans arêtes . . .	5.25	7.25	8.90
—	— aux tomates . . .			8.25
—	norvégiennes fumées		la boîte	3.25
—	norvégiennes à la tomate		»	3.25
—	des Grands Hôtels		la 1/2 b.	4.—
—	Parisettes		»	4.—
—	Chancerelle		»	4.75

Filets de maquereaux à l'huile d'olive :

Delory				la boîte 3.95
Feuille Or				» 2.95

Petits maquereaux Benoit » **8.75**

La boîte	La boîte
1/8	1/4

Thon à l'huile d'olive	Prince Royal			
—	Chancerelle	4.75	9.25	
—	Cogne	3.50	5.75	

		La boîte 1/8	La boîte 1/4
Thon à l'huile d'Olive Amieux		5.25	9.25
— Philippe et Cassaud	1/2 kg.		22.—
— — — — —	1 »		38.—
Filets de Thon			12.75
Thon Parodi	1/4 kg.		5.75
Filets Thon à la tomate			4.25
Pilchards à la tomate Elmar			2.95
— Matchles			2.75
— K et K.	1/2 kg.		1.50
— La Chasse	1/2 »		1.75

CONSERVES DE POISSONS

		La boîte	La boîte
Maquereaux Marinés au vin blanc Globus		4.95	5.75
Harengs — — — — —		4.25	5.75
— — — — — Dieppe			8.75

*une bonne marque
vous garantit une
bonne marchandise*

essayez

Globus

*et vous serez
enchanté de ses
harengs et
maquereaux
marinés*

	La boîte	La boîte
Filets de Harengs Bismarck Sauce Remoulade . . .	3.25	5.60
— — — Mayonnaise . . .	3.25	5.60
— — — vin blanc . . .	2.90	4.75
Anchois au sel le flacon N° 1		8.90
— — — — — » N° 2		10.90
— de Norvège (en tonnelets) . . . le baril		14.50
Filets d'anchois sans arêtes à l'huile d'olive. le flacon		9.90
— — — — — »		15.75
Filets d'anchois plats, roulés farcis aux citrons, aux capres, aux olives et à la toscane . . . la boîte		2.95
— — — — — »		3.75
Filets de harengs saurs à l'huile d'olive (Gendarme)		
— — — — — la boîte		6.50
— — — — — boîte en bois		3.25
Crevettes grosses, qualité extra . . . la boîte		5.75
— petites — — — — — »		5.75
Pâtés d'anchois, de crevettes, de homards, de harengs, de saumons, de sardines, marque Brand's, le verre		6.50
Pâtés de sardines et d'anchois Escoffier . . . »		6.50
— — — — — en tubes.	5.50	7.50

HOMARDS ET SAUMONS

	1/4 b.	1/2 b.	4/4 b.
Homards entiers	7.25	12.75	22.50
Langoustes	4.75	6.25	12.25
Crabes.	4.90	7.90	13.50
		1/2 b.	1/1 b.
Saumon National Banner		6.75	10.75
— Kiltie		2.75	4.95
— Libby's.			9.75
— Happyvale		3.25	4.90
— Rosedaele.		3.75	6.90
— Galica		1.95	2.95
— Summer Seas.			3.75
— fumé en tranches			5.90

CONSERVES DE LÉGUMES

Marque Marie Thumas.

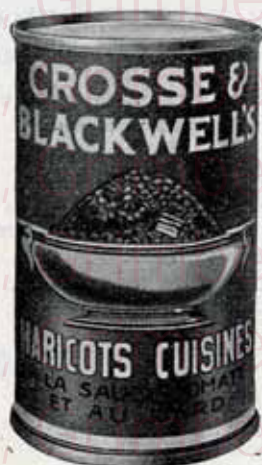
	Boîte 1/4 l.	Boîte 1/2 l.	Boîte 1 litre
Petits pois extra étuvés	2.65	4.95	9.60
— fins	2.40	4.50	8.60
— extra fins	2.50	4.70	9.—
— fins	2.30	4.20	8.—
— mi-fins	1.85	3.40	6.30
— moyens N° 1	1.35	2.40	4.40

CROSSE & BLACKWELL

Une délicieuse nouveauté

HARICOTS CUISINÉS

A LA
SAUCE TOMATE
ET
AU LARD



Confitures Piccalilli
Sauces et fines épices

	Boite 1/4 litre	Boite 1/2 litre	Boite 1/1 l.
Pois moyens N° 2		1.90	3.40
Carottes jeunes		2.45	4.40
Petits pois et carottes		3.—	5.60
Épinards en purée	1.25	2.—	3.75
Céleris pieds		3.60	6.90
Macédoine de légumes	1.50	2.70	4.95
Salsifis.		3.80	7.25
Asperges branches extra		4.75	8.50
— — belles		4.90	8.90
— — fines		4.50	8.25
— coupées belles		5.50	10.60
— — N° 2		4.90	8.90
— — sans têtes.		6.—	3.25
Haricots verts extra fins		4.—	7.50
— — fins		3.75	7.15
— — moyens.		2.50	4.10
— coupés à la flamande		2.15	3.90
— — Princesses		2.75	4.75
Flageolets extra fins		3.60	6.60
— — moyens		2.40	4.25
Soupe verte	1.15	1.95	3.45

CONSERVES DE LÉGUMES EN FLACONS

très recommandées.

Asperges branches géantes	le flacon	14.50
— têtes seulement.	»	11.25
— coupées extra	»	8.75
Jets de houblon.	»	13.75
Haricots verts nains	»	7.25
Petits pois et carottes tournées	»	6.50
Jeunes carottes	»	5.75
Macédoine de légumes.	»	6.75
Petits pois extra fins	»	7.95
Fèves de marais.	le 1/4 flacon	6.25
— —	» 1/2 »	11.75

CHAMPIGNONS

	1/8 l.	1/4 l.	1/2 l.	1 litre
Champignons premier choix	3.80	5.75	8.75	17.25

SPÉCIALITÉS

Fonds d'artichauts	le 1/2 litre	16.50
Cèpes au naturel	»	17.75
Petits pois Rödel au beurre	»	17.50
— à la Paysanne	»	14.50
Cardons au naturel	»	12.50

TOMATES

		Boîte de :			
		100 gr.	200 gr.	400 gr.	1 kilo
Tomates en purée	Cirio	1.40	2.20	4.25	10.90
—	Globus	1.30	2.10	5.50	10.50
—	—		N° 1	N° 2	N° 3
—	Etna, en flacon		1.70	2.75	9.75
—	—				
—	—				
—	Carlo Herba			La boîte de :	
				100 gr.	200 gr.
				1.40	2.20

LÉGUMES SECS

		Le kilo
Haricots	du Danube	2.60
—	de Walcheren	5.80
—	flageolets blancs	4.40
—	Lingots	4.—
—	de Soissons, qualité extra.	4.80
—	flageolets verts, Chevriers.	11.60
—	Suisses rouges, Rognons Coqs.	4.40
—	géants Couronne	6.50
Lentilles	de Lorraine extra grosses.	6.75
Pois verts ronds.	2.80
— — —	pelés	3.60
— — —	cassés n° 1.	3.60
— — —	brisures	2.60
—	jaunes cassés	3.60
—	entiers	3.60

CONSERVES DE FRUITS

Compotes ou sirops en boîtes.

		La boîte de :	
		1/2 l.	1 litre
Mirabelles de Metz		5.90	10.50
Poires blanches Libby's		6.—	9.50
Pêches.		5.50	9.—
Abricots		5.75	9.25
Fruits assortis		6.75	12.50

FRUITS AU SIROP

MAUSSION

Les flacons sont facturés et repris à 0 fr. 75.

Reines-Claude	le flacon	4.25
Pêches.	»	5.75
Macédoine de fruits	»	6.75
Ananas	»	6.75
Abricots	»	5.75
Poires	»	5.—
Cerises.	»	5.—
Mirabelles.	»	6.75
Prunes.	»	4.25
Ananas	la boîte 1/4 litre	4.50
Abricots	»	4.10
Macédoine de légumes	»	4.50
Pêches.	»	4.10

LIBBY'S

Ananas en tranches Libby's	boîte de 4 tranches	4.75
— —	» 8 »	8.50
— —	» 12 »	10.75

DELMONTE

Ananas en tranches	boîte de 12 tranches	10.50
— —	» 8 »	8.25
— —	» 4 »	4.50
	La boîte de :	
	1/2 l. 1 litre	
Pêches.	5.50	9.—
Abricots	5.75	9.25

FRUITS AU NATUREL

	En boîte de :		
	1 kg.	3 kg.	5 kg.
Pulpes d'abricots	5.75	16.50	27.50
Abricots de dessert au sirop		1/2 l.	1 litre
Pêches		4.75	8.25
Cerises du Nord dénoyautées		5.—	9.—
		5.50	8.90

CONFITURES

MAUSSION

	Le flacon	
	Exquise.	Double exquise.
Abricots	6.—	10.50
Ananas	6.—	10.50
Cerises rouges	6.—	10.50
Prunes altesses	6.—	10.50
Reines Claude	6.—	10.50
Myrtilles	6.—	10.50
Mirabelles	6.—	10.50
Quatre fruits	6.—	10.50
Fraises entières	6.—	10.50
Marmelade d'oranges	6.—	10.50
Gelée de Coings	6.—	10.50
— de Pommes	6.—	10.50
— groseilles	6.—	10.50
— framboises	6.—	10.50
Myrtilles au jus	6.—	10.50
Verres repris	0.50	0.75

ROYAL RÉGAL

	Le flac.
Airelles	7.25
Myrtilles	7.25
Groseilles	7.25
Abricots	7.25
Cerises entières	7.25

CROSSE ET BLACKWELL

	Le verre de 500 gr.
Abricots	6.25
Cerises	6.25
Fraises	6.25
Framboises	6.25
Groseilles rouges	6.25
Groseilles et framboises	6.25
Reines Claude	6.25
Prunes	6.25
Gelée de groseilles	6.25
Marmelade d'oranges	5.50
— — — — —	le kilo 10.75

Boîte fer
de 4 liv.

Abricots	21.—
Cerises	21.—
Fraises	21.—
Framboises	21.—
Gelée de Groseilles.	21.—
Reines Claude	21.—
Prunes	21.—
Marmelade d'oranges	17.—

CHEF

En carton
de 1 kg.

Marmelade d'oranges	5.25
Prunes	5.25
Groseilles rouges	5.25
Abricots	5.25
Fraises	5.25

CHIVERS

Le pot
1/2 kilo

Abricots	9.75
Cerises	14.—
Framboises	10.50
Cassis	12.—
Groseilles rouges avec grains.	9.50
Reines Claude	9.50
Gelée de pommes	8.50
Fraises	12.—
Jelly Marmelade Oranges.	8.50
Marmelade d'Oranges	9.50
Gelée de Groseilles rouges	13.75
Lemon Curd	13.25
Ginger Marmelade	14.—

LENZBOURG SUISSE (réputées les plus fines)

Verre. Seau.
de 500 gr. de 1 kg.

Cerises noires	13.50	19.90
Fraises	13.25	21.—
Framboises gelée	14.—	19.90
Framboises et Groseilles	12.75	19.90
Abricots	14.—	19.90
Myrtilles	13.50	19.90
Gelée Groseilles rouges	12.75	19.90
Reines Claude	12.50	19.50

	Verre. de 500 gr.	Seau. de 1 kg.
Mirabelles	11.—	16.75
Confitures de Coings	11.25	17.50
Gelée de Coings.	12.50	19.75
Mûres	12.75	19.90
Cerises rouges	13.50	19.90

FRUITS A L'EAU DE VIE COINTREAU

	le flacon	Le litre	Le 1/2 l.
Cerises		37.—	21.—

FRUITS CONFITS DE NICE



Glacés au sucre de Canne.

	le kilo
Ecorces de Citron	20.—
— d'Oranges	20.—
Cédrat	20.—
Angéliques de Niort	20.—
Cerises mi sucre, extra.	20.—
— cristallisées, extra	20.—
Noix, extra	65.—
Reines Claude, extra	65.—
Figues, extra	65.—
Abricots petits, extra.	65.—
Mirabelles de Metz, extra.	65.—
Oranges entières, extra.	65.—
Mandarines, extra	65.—
Chinois verts, blonds ou roses, extra.	65.—
Marrons glacés double vanille	70.—
— — premier choix	57.50
— — moitiés	30.—
— — brisures	17.50
Amandes vertes	70.—

SIROPS DE FRUITS

	Le pot	
	1/2 kg.	1 kg.
Sirup de Poires, garanti pur.	2.60	5.20

FRUITS SECS

Raisins de Malaga en grappes, surchoix.			le kilo	16.—
— — — — — Royaux			»	18.—
— — — — — Impériaux			»	20.—
— — — — — égrenés			»	13.—
— de Corinthe			»	9.—
— Sultanes, extra			»	9.50
Figues de Smyrne, extra grasses.			»	12.—
— Extra fleurs			»	9.50
— de Naples			»	7.50
Pâtes de pommes Myrland			»	6.80
— — — — — le paquet 1/2 kilo				3.75
— — prunes —			»	6.50
— — mirabelles —			»	6.50
Dattes muscades la boîte	5.25	10.—	le kilo	13.—
Pommes évaporées, tranches.			le kilo	10.80
— — — — — quartiers			»	12.—
Noisettes de Sicile, extra.			»	10.—
— — — — — Naples, extra			»	11.—
Noix de Grenoble, extra grosses.			»	au cours
Abricots évaporés fancy			»	20.—
— — — — — extra fancy			»	22.—
Poires évaporées			»	12.—
Pêches évaporées			»	12.—
Citrons			»	au cours
Oranges de Valence			»	au cours
Marrons de Lyon, très gros.			»	au cours
Mendiants (raisins, figues, amandes)			»	20.—
— — — — — le panier				12.50
Mixed fruit, spécialité de la maison, fruits choisis, le kilo				13.—
Amandes Princesse de plaine, extra.			»	25.—
— — — — — fines			»	18.—
— — — — — douces sans coque			»	40.—
— — — — — pilées			»	50.—
— — — — — amères sans coque.			»	40.—
— — — — — pilées			»	50.—
Noisettes décortiquées			»	35.—
Cerneaux de noix			»	50.—
Prunes à cuire			»	6.—
— — — — — Choix			»	8.—
— — — — — premier Choix			»	10.—
— — — — — extra grosses			»	12.—
— — — — — de Dessert			»	14.—

FROMAGES

Fromage Emmenthal	le kilo	30.—
— finlandais	»	18.—
— de Hollande (croûte rouge)	»	10.—
— — — jeune, 20 %	»	10.—
— — — vieux, 40 %	»	15.—
— Edam, jeune, 40 %	»	10.—
— — — vieux, 45 %	»	15.—
— Présent, vieux	»	20.—
Crème de Chester	»	20.—
Fromage de Roquefort.	»	38.—
— de Parmesan	»	38.—
— de Camembert	la 1/2 boîte	3.75
— — — Brie	la grande »	6.50
— — — Brie	le quartier	1.75
Parmesan rapé	le flacon	15.50
Fromage Volvet (double crème Edam)	pièce	6.50
Crème de Gruyère, Chalet, Gerber, Zingg au Jambon et Salami.		

BEURRE CRÈME EXTRA

DE LAITERIE

Arrivage trois fois par semaine, garanti pur à toute analyse.

GRAISSES ALIMENTAIRES

Graisse de Bœuf Liebig	Le kg.	6.90
— — — Wiser		5.90
— de Coco		4.60

AMIDON ROYAL **REMY**

AMIDON CREME **REMY**

FARINE FERMENTANTE **REMY**

FLEUR DE GRUAU **REMY**

ŒUFS FRAIS GARANTIS

Au cours.

RIZ

	Le kg.
Riz brisé	2.—
— du Japon	2.90
— de Java glacé	3.50
— des Carolines (d'origine)	5.80
— de Patna	5.80
— du Mexique « le plus beau »	7.—

FARINES

Farine fleur de Gruau Chapu.	le sac	1 kg.	3.90
— — — — Remy	»	1/2 »	2.—
— fleur	»	1 »	3.90
— de Sarrasin		le kilo	2.40
— Heckers (fermentante)		le paquet	7.50
— fermentante Remy		le kilo	5.40
— — — —		250 gr.	1.50

FARINES CHAPU

	Le paquet 250 gr.
Fécule des Vosges	1.90
Semoule de riz	2.50
— — blé	2.80
Crème de riz	2.30
— d'avoine	3.25
— d'orge	2.75
Sagon blanc	3.50
Arrow Root de la Jamaïque	2.95
Farine de Châtaigne	3.20
— — Haricots	3.25
— — lentilles	3.25
— — pois verts	3.25
Chapelure dorée	4.—
Tapioca Le Château	2.90
— Estrella	le sac 1/2 kg. 6.—

PRODUITS HEUDEBERT

	Le paquet 250 gr.
Orge perlé de Hollande	2.50
Crème d'orge	2.65
— d'avoine	3.40
— de maïs	2.20
— de blé vert	4.75
Semoule de blé	2.20
— de maïs	2.20
Fleur d'avoine	3.40
Fécule de pommes de terre	1.50
Crème de riz	2.20
Semoule de riz	2.40
Fleur de riz	2.20
Tapioca supérieur	2.20
Perles de Singapour	3.—
Chapelure	3.—

PAINS SPÉCIAUX

	La boîte
Pain grillé Heudebert	8.75
Longuets Heudebert	6.80
Gressins Heudebert	7.50
Biscottes au gluten Heudebert	8.50
— sucrées le paquet	3.50

DESSERTS

Régimette, sec	la boîte	10.50
Avena, à l'avoine	»	12.—
Breakfast	le kilo	21.—
—	en boîte de 330 gr.	8.50
Dinner	le kilo	21.50
—	en boîte de fer 450 gr.	10.40
Nursery, pour panades	le kilo	22.—
—	en boîte de 380 gr.	10.—
Gâteaux pour diabétiques	la boîte d'essai	5.—

PAINS DE RÉGIME

	1/2 boîte	Boîte
Baguettes de pain complet		11.—
Pain de gluten, diabète, régime très sévère	12.—	22.—
Pain d'Aleurone, diabète, régime sévère		20.—
Spécial Diabétique, diabète, régime ordinaire		16.50
Pain complet frais (mardi et vendredi) le pain		2.50

CACAO, ETC.

Nergine chocolatée	en tablette 250 gr.	13.50
		La boîte
Déjeuner cacaoté et phosphaté Heudebert.	250 gr.	7.—
Caséine	250 »	7.—
Soupe d'Heudebert	350 »	6.80
Caséine		7.—
Sel Heudebert (cardiaques, albuminuriques)		8.20
— — — — —	le flacon	6.—
— — — — —	pour St. Nectaire	5.50
Confitures pour diabétiques :		
Abricots, groseilles, oranges, reines Claude. pot 400 gr.		22.—
Le petit pot individuel pour essai		6.—

PATES ALIMENTAIRES

Cannellonis en boîte de 250 gr. **3.75**

PREPARATION. — Mettez un pot rempli d'eau salée et faites bouillir. Jetez alors les Cannellonis, laissez bouillir 10 à 15 minutes. Egouttez ensuite sur un tamis en crins et versez dessus de l'eau froide. — Quand les Cannellonis sont froids, remplissez-les de farce de viande et mettez au four 10 à 15 minutes en ayant soin de les arroser avec le jus de viande ou beurre.

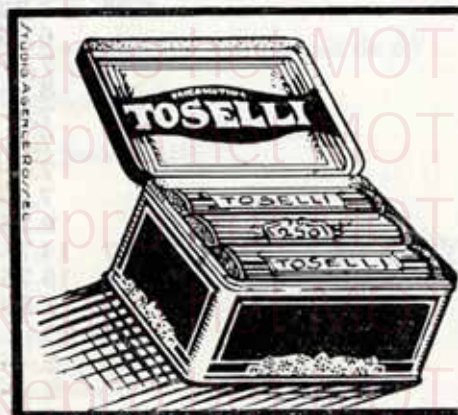
PATES GARANTIES DE BLÉ PUR

Qualité extra.

Marque : A. Wiser, Ferrand et Renaud, La Lune, Rivoire et Carret, Toselli.

Le paquet 250 gr.

Cornettes ou Coudes	1.75	2.—
Vermicelle fin, cheveux d'anges ou gros	1.75	2.—
Macaroni spaghetti, moyen ou gros	1.75	2.—



TOUT L'ASSORTIMENT
DES COFFRETS
TOSELLI

En stock :

Macaroni, cheveux
d'ange, coquillettes,
nouillettes, spaghetti,
petits papillons invisibles,
petites perles.
COFFRET ASSORTI
DU GOURMET

		Le paquet 250 gr.	
Petites pâtes (alphabet, étoiles, animaux, graines de melon)			1.75 2.—
Nouilles			1.75 2.—
Semoule fine ou grosse.	le 1/2 kilo		2.—
Nouilles aux œufs de Savoie.	250 gr.		3.—
Coquilles aux œufs de Savoie.	"		3.—
Macaroni aux œufs de Savoie.	"		3.—

UNE DES MEILLEURES SPÉCIALITÉS DE LA MAISON :

Nouilles fraîches aux œufs	le paquet 125 gr.	1.50	La douz.
Raviolis (au Parmesan, poulet, veau et œufs).		2.50	
— aux épinards		2.50	

TAPIOCA

Tapioca Brésil (marque A. Wiser)	le paquet 250 gr.	2.50
— — première qualité	le 1/2 kilo	3.—
— Chapu Le Château	le paquet 250 gr.	2.90
— — Estrella	" 500 "	5.80

FÉCULE

Fécule de pommes de terre Wiser	le paquet 250 gr.	2.—
— — — Chapu.	" 250 "	2.—

FARINES DIVERSES

		Le paquet	
		250 gr.	500 gr.
Maizena		2.95	4.95
Crémina (farine de maïs)		2.25	
Gruau d'avoine Trois Moulins	le grand paquet		4.75
	le demi paquet		2.50
		Le paquet	
Quaker Oats.		4.75	
Scotts Poridge		5.25	9.75
Force			6.75
Corn Flakes			7.—
All Brand (son grillé)			8.—
Rice Kriespies (riz grillé)			7.—
Pep (froment grillé)			7.—
Krumbles.			7.—
Whole Wheat (biscuits)			7.75
Crope Nuts			9.75
Ryvita.		7.50	14.75
Vita Wheat		8.25	15.75
Viterna			2.50
		Le 1/2 kg.	
Orge perlé			2.—
Semoule de blé, fine			2.—
— — — grosse			2.—

ALIMENTS POUR ENFANTS

	Gr. boîte	La boîte
Aliment Delacre	16.—	8.75
Phosphatine Falières		8.25
Farine lactée Nestlé		7.—
Racahout des Arabes Dellangrenier	29.75	16 75
— A. Wiser	le 1/2 kilo	12.50
		La boîte
Phoscao sucré		13.50
— non sucré		17.—
Banania	5.—	18.—
Ovomaltine	6.—	14.—
Cadbury	12.—	23.—
Biscoao	5.50	11.—
Vitamalt Suchard		13.75
Lait Nestlé sucré	1.10	5.25
— Libby's stérilisé	1.35	2.50
— Nestlé stérilisé		3.—

FARINE POUR CRÈMES RENVERSÉES

Marque « Impérial » :		
A la vanille	le kilo	6.75
		Le paquet
A la vanille		0.40
Au chocolat		0.90
Marque Habi :		
A la vanille (en paquet de 5)		1.50
Au chocolat — — — — —		1.50
Flan		1.25
Crèmes assorties (en paquet de 6)		2.95
Cake Habi		4.75
Madeira cake		5.25
— — — avec forme		13.50
Rich Swiss Roll		3.90

CRÈME ROYALE

	Le paquet
A la vanille	1.10
Au chocolat	1.10
Au rhum	1.10
Aux amandes	1.10

**LES ENFANTS ROYAUX
DE BELGIQUE**

ont été élevés

à

**L'ALIMENT
DELA CRE**

La boîte 8 fr. 75.

La double boîte 16 francs.

MARQUE OETKER

	Le paquet
Crème au chocolat	0.80
— à la vanille	0.80
— au citron.	0.80
— aux amandes	0.80
— aux fraises	0.80
— aux framboises	0.80
Flan	1.25

COULEURS VÉGÉTALES (COLORANTS)

Carmin végétal	le flacon	19.50
Vert, jaune ou bleu végétal	»	19.50

ÉPICES FINES

	Flac. 1	Flac. 2	Flac. 3	
Paprika véritable	4.50	5.75	8.—	
Poivre blanc moulu (Extra Blanc)				Le 1/2 kg.
— — en grains (Extra Blanc)				20.—
— gris moulu				17.50
— — en grains				15.—
	Flac. 1	Flac. 2	Flac. 3	
— de Cayenne en Poudre	4.50	5.75	8.—	
Poudre de Curry	4.50	5.75	8.—	
				Le 1/2 kg.
Cannelle de Ceylan en branches.				12.50
— — moulue				12.50
	Flac. 1	Flac. 2	Flac. 3	
Mixed Spice (4 épices)	4.50	5.75	8.—	
				Le 1/2 kg.
Clous de girofle moulus				20.—
— — extra				20.—
Noix de muscade, première qualité			pièce	0.35
				Le 1/2 kg.
— — moulues				15.—
Fleurs de muscade (Macis)				35.—
Gingembre pulvérisé				15.—

	Le 1/2 kg.	
Quatre épices		20.—
Piment en grains ou moulu		15.—
Safran en feuilles	le paquet	0.50
— poudre	la boîte	0.60
	Le 1/2 kg.	
Baies de genévrier		7.50
Feuilles de laurier		5.—

SELS

Sel fin raffiné extra	le kilo	1.—
— gros raffiné extra	"	1.—
— Cérébos	la boîte	3.75
— de céleri Oxo	le flacon	3.—
— — Bovril	1.65	3.45
Salières Céleris	le flacon	2.75

ARTICLES DIVERS



Pastilles Chausson, pour le pot au feu, à l'extrait de suc de légumes	la boîte	2.90	6.25
Gélatine blanche extra	le 1/2 kilo		35.—
— rouge extra	"		35.—

LES BISCUITS POUR CHIENS, SPRATT'S

à la fibrine de viande, sont une nourriture meilleure
que toute autre.

Dog Cakes	le kilo	5.40
Puppy Cakes.	"	5.40

SPRATT'S

BISCUITS POUR CHIENS DE TOUTES RACES

Ovals Cakes	le kilo	5.40
Alsax	le sac	6.—
Weetmeat n. 1 et 2	»	6.75
Rodnin	»	6.75
Fibis	»	6.75
Fibo	»	6.75
Bone Meal (poudre d'os)	»	5.40
Charcoal (au charbon de bois)	la boîte	4.50
Bonios	»	4.50
C. T. N. S. (boîtes assorties)	»	8.50
Spécialités Spratts :		
Stimulant for the growth of hair (stimulant pour la croissance du poil)		9.50
Insect Powder (poudre insecticide pour chiens, tuant radicalement les puces)		3.90
Dry clean (poudre pour nettoyage à sec et le trimage)		4.75
Savon n. 1 (incomparable pour l'entretien du poil)		3.20
— 2 (antiseptique pour la destruction des puces)		3.20
Cat Food (pour chats)	la boîte	2.50 4.75
Mélange de graines pour canaris		2.75 4.75
Pâté à l'huile de foie de morue pour canaris		4.25

ARTICLES POUR NETTOYAGE

Encaustique blanche et jaune pour meubles et parquets :

La boîte de 250 grammes		6.25
Le 1/2 kilo		11.—
Papier de verre	la feuille	1.25
Toile d'émeri	»	1.25
Sidol (pour cuivres)	le flacon	1.85
Brillant Bühler	la boîte	3.50 6.— 12.50
Knife Powder (pour couteaux)		1.90
Samva	bidons de	1.95 5.25 6.75



PEAUX DE CHAMOIS

Une qualité : la meilleure (suivant grandeur).

PEAUX CHAMOISÉES

Incomparables pour le nettoyage des meubles, argenterie, parquets la pièce **2.50 3.—**

ÉPONGES

Extra blanches Venise (suivant grandeur).

Eponges pour voitures (suivant grandeur).

ESSENCES DIVERSES

Alcool à brûler. le litre **3.95**

— rectifié à 94 degrés. " **74.—**

— — — — — le 1/2 litre **38.—**

CRISTAUX DE SOUDE

Cristaux fins, qualité supérieure le kilo **1.—**

ARTICLES DE BLANCHISSAGE

SAVONS

Savon diaphane, qualité extra le kilo **2.50**

— — — — — le seau de 5 kg. **12.50**

Le seau facturé et repris 5.—

pour
le linge
blanc

persil

pour
lainages
et soieries

Savon de Marseille 72 %	brigue de 1 kg.	5.40
— — — —	» 400 gr.	2.40
— Sunlight	les 2 pains	2.25
— en poudre Soleil	le paquet	2.55
— — — Vigor	»	1.—
— — — Persil	»	2.90
— — — Henko	»	1.25
Vim	la boîte	1.80
Imi	»	2.—
Savon Lux en paillettes.	»	1.75
Cif (pour récurer).	»	2.—
Persil	»	2.90

AMIDON

Amidon Royal Remy.	le 1/4 kilo	1.90
— — —	» 1/2 »	3.75
— — —	» »	7.50
— crème	» 1/4 »	1.90
Bleu Reckitt.	le sachet	0.40

BOUGIES

Bougies Marie-José.	boîte 450 gr. 6	6.75
— — —	» 450 » 8	6.75
— — —	» 220 » 6	3.75
— — —	» 220 » 8	3.75
— de voiture	» 8	5.75
— Congo	boîte 220 gr. 6	2.95
— — —	» 220 » 8	2.95

Nous recommandons les bougies

Princesse Marie-José et **Congo**

Ce sont les meilleures marques

ALLUMETTES

Allumettes Union Match.	le paquet	1.—
— Union Parlor	la boîte	1.25

CIRAGES

Cirages Nugget, blanc, noir, jaune, brun, la boîte	1.75	2.75
--	------	------

DRAPS DE MAISON

Draps de maison	1.40	1.75
— — —	3.50	3.75
— — — américain		4.50
Lavette première qualité		1.25
— Américaine		1.75

SAVONS DE TOILETTE

Savon Lux	Le pain	2.—
— Palmolive		2.25
— Cadum		2.25

EAU DE COLOGNE

Eau de Cologne N° 4711.	Le flacon	12.50
— — —		21.50
— — —		40.—
— — Roger et Gallet 86°.		12.—
— — — — —		21.—

ALCOOL DE MENTHE

Alcool de menthe Ricqlés.	Le flacon	30.—
Eau de fleur d'oranger de Nice.		6.75
— — — — —		7.50
— — — — —		12.50
— — — — —	le carafon	15.—

BISCUITS ET DESSERTS

BISCUITS DE BEUKELAER

	Le kilo
Gem	10.—
Gentil	10.—
Kindergarten	10.—
Nic Nac	10.—
Little Peas	11.—
Social	10.—
Bonshommes	15.—
Boudoir	22.—
Champagne	22.—
Croquignols	25.—
Cuiller	38.—
Currant	16.—
Demi Lune	18.—
Digestive	17.50
Eclair	35.—
Fruit	16.—
Macarons	35.—
Madeira	38.—
Marie	13.—
Petit Beurre	12.—
— — — sec	13.—
Dessert du Roy	26.—
Salt flake	15.—

MASSEPAIN ET

SPÉCULATION

DEPLÉE

HASSELT

BISCUITS PAREIN

Petit beurre	Le kilo	12.—
— — sec		14.—
— — fourré		10.—
Biscuits Militaires		7.—
Brazil		23.—
Grilled Cake		25.—

BISCUITS VAN LOO

	Le kilo	1/4 boîte	1/8 boîte
Spéculaas	20.—	21.50	13.75
Petits Sujets	20.—	21.50	13.75
Pains d'amandes	20.—	22.50	15.—
Optimus	20.—	22.50	15.—
Sablés	16.—		
— au Chocolat	18.—		
Cent Wafers	14.—	16.50	10.75
Frou Frou	14.—		
Petit beurre	10.—	13.—	9.—
— — sec, goût Français.	16.—	18.—	12.75
Shortcake	11.—	13.—	
Sultanes	11.—		

BISCUITS VAN LOO, MARQUE INCOMPARABLE

Spéculaas	Le kilo	12.—
Petits sujets		12.—
Pains d'amandes		13.—

BISCUITS VAN LOO MARQUE LOONA

Spéculaas	Le kilo	9.—
Sujets		9.—
Délicieux		10.—
Pains d'amandes		10.—
Petit beurre		8.—
— — fourré		8.50

SPÉCULAUS VANHORA

Spéculaas carrés	Le kilo	12.—
— sujets		12.—
Pains d'amandes		14.—

BISCUITS LE PAON

Sablé	le kilo	20.—
Assortiment Universel	»	22.—
— — — — —	la boîte	21.—
Five O'clock	»	13.50
Le Paon Mixture	»	12.—
Macarons	le kilo	25.—
Macaronnettes	»	15.—
Luna	»	20.—
Amandines	»	25.—
Mélange du Centenaire	»	25.—
— Exposition	»	25.—
Week End Mixture	la boîte	17.50
Butter Biscuits en boîtes rondes.	»	5.—

BISCUITS LEFÈVRE UTILE, DE NANTES

Petits beurre L. U.	la boîte n° 0	17.50
— — — — —	» » 1	28.50
— — — — —	» » 2	49.50
— — — — —	en paquet de 12 pièces	4.90
— — — — —	» » 24 »	9.75

PEEK-FREAN & Co Ltd, LONDON

Biscuits pour Cocktail, Porto, Fromages.

Pastry Wafers	le kilo	32.50
Cheeselets	»	45.—
— — — — —	la boîte	14.50
Cheddar Sandwich	le kilo	45.—
Hiltonette	»	60.—
— — — — —	la boîte	10.50
Cocktail Snaks	le kilo	47.50
— — — — —	la boîte	11.—
Twiglets	»	60.—
Assorted Shortcake	»	30.—
— — — — —	le paquet 250 gr.	7.50
Cheese Wahtelet	la boîte	9.50
Yellow tomate	»	9.50
Cocktails Snaks	»	9.50
P. F. Assorted	»	9.50
Cream Crakers	»	9.50

PEEK-FREAN & C^O L^{TD}

LONDON

LA MARQUE MONDIALEMENT REPUTEE
POUR SES BISCUITS AU FROMAGE

HUNTLEY ET PALMERS

	1/4 boîte	Le kilo
Cream Crakers	15.50	27.50
Breakfast	19.50	37.—
Tea Rusks	22.75	45.—
Chess Sticks		55.—
Chess assorted	21.50	27.50
Digestive		30.—
—	le paquet 250 fr.	7.50
Nursery	20.25	38.—
Currant Puff		33.—
Sugar Wafers		50.—
Tin Captain		33.—
Caviar Toast		60.—
Fairy Cakes		30.—
Empire assorted	28.75	30.—
Cairo assorted		30.—
Dinner		40.—
Marie		27.50
Gingernuts		30.—
—	le paquet 250 gr.	7.50
Reception Canapes	la boîte	5.75
		Le kilo
Apple Puff		29.—
Football Cheese Wafers		70.—
Cheesals		50.—
Oval Water		25.—
Lemon Puff		24.—
Pic Nic cream orange		24.—
Cheese Sticks, boîtes spéciales	la boîte	16.—
Ride a Cook Horse	le kilo	30.—

CAKES ANGLAIS

Almond Fruits	le kilo	25.—
Ginger Cakes	"	28.—
Almond Cakes	le bloc	20.— 10.50

VITIE & PRICE

	1/4 boîte	Le kilo
Gingernut		30.—
Chess assorted		27.50
Cream Crakers	15.—	25.—
Digestive	25.—	30.—
Royal Scott	25.—	28.—
Blue Byrd		27.50
Universal assorted		30.—
Pêche Melba		30.—

Mac Vitie & Price Ltd

EDINBURGH - LONDON - MANCHESTER

Son fameux « Digestive » biscuit. — Ses « Cream Crackers »

Ses « Mélanges » pour le Thé et Desserts

Sultania Pastry	37.50	30.—
Sugar vanilla Wafers		50.—
Oxford Finger		30.—
Assorted Cream	35.—	32.50
Président		30.—
Assorted Shortcake	35.—	28.—
Princess assorted	42.50	37.50
Osborn	32.50	28.—

BISCUITS DIVERS

	Le kilo	1/4 boîte	1/8 boîte
Galettes Idéales	22.50	14.75	8.75
Pains d'amandes de Furnes	22.50	23.—	12.—
Gatinais fourrés oranges		le kilo	17.—
Nonnettes de Dijon		pièce	0.60
— — perlées		»	0.75
Biscottes Poel Wert		le kilo	37.—
— superfines		le paquet	1.50
— maltées		»	1.75
— pour nourrissons		»	1.25
— rondes Anny		»	1.25
— Haust		»	1.85
— Verkade		»	2.—
Crêpes Bretonnes		le 1/2 kg.	16.25
— — — — —		la boîte	13.75
Cigarettes Parisiennes pour glaces		»	8.75
Pains Kraft H, pain de Ménage		le paquet	5.25
— — D, pain Riche		»	5.75
— — C, pain au Cumin		»	5.25
— — S, pain de Luxe		»	5.75
Ryvita Crispbread	le paquet	7.50	14.—
Vita Weat	»	7.90	14.50
Dessert du Roi en Printen		la boîte	12.50
Printen au naturel		le paquet	3.75
— — Chocolat		»	3.75
— assorties		»	3.75
— aux amandes		»	3.75

PAIN D'ÉPICES LAMBERT

EST UN

VIEUX PATRIARCHE

QUI A CONSERVÉ SES

BONNES HABITUDES

IL SE COMPOSE DE

MIEL NATUREL

ET DE FARINE DE 1^{ER} CHOIX

LE VRAI

PAIN D'ÉPICES LAMBERT

PORTE LA MARQUE SUR

CHAQUE PIÈCE

IL APPROVISIONNE

LES GRANDES COMPAGNIES

DE NAVIGATION

PAINS D'ÉPICES

	Le bloc	Le kilo
Couque Royale de Verviers, pur miel.	12.50	11.50
— — — — —	6.50	
— — — — — sucrée	13.50	12.—
— — — — —	6.75	
— — — — — blanche		11.50
— — — — — au melon		17.—
— — — — — aux fruits confits	15.50	17.—
— — — — —	7.75	
— — — — — sucrée de Verviers		6.—
— — — — — blanche de Verviers.		6.—
— — — — — noire de Verviers.		8.—
— — — — — Royal Gringoire	4.—	
— — — — —	2.—	
Couque de Tournai, Royale pur miel.	le bloc	4.50
— — — — — sucrée	»	4.75
Bonshommes noirs de Verviers.	le kilo	10.—
— — — — — à l'anis	»	10.—
— — — — — blancs sucrés	»	10.—
— — — — — sans sucre	»	10.—
Couque de Dinant, toute grandeur.	»	12.—
— — — — — Reims, — — — — —	»	12.—
Feuilles croquantes	pièce	2.—

PATISSERIE FINE

Petits fours, variés.	Le 1/2 kg.	20.—
Spéculations de Hasselt		9.50

PAINS D'ÉPICES

Angenot - Houppresse

VERVIERS

Spécialité d'articles fins.

Les véritables couques de Dinant

Les couques de Reims

V. COLLARD

DINANT

sont fabriquées au pur miel d'abeilles.

MAISON FONDÉE EN 1776

SPÉCIALITÉS

Le 1/2 kg.

Lettres farcies de Hollande.	17.50
Massepains cuits et crus de Liège.	17.50
Marrons glacés, extra gros.	35.—
— — premier choix	28.75
— — demis	30.—
— — brisures	8.75

Ces articles se vendent du mois d'octobre à février

Grâce à notre vente considérable, tout notre assortiment de biscuits et spécialités est toujours dans un état de fraîcheur irréprochable.

CAVES A. WISER

A QUOI BON SE FAIRE UNE CAVE?

QUAND ON PEUT OBTENIR :

sur place - immédiatement - sans aléa - par
n'importe quelle quantité - des Vins de qualité
supérieure à des **prix plus avantageux** que
ne peut obtenir le particulier par ses petits et
dispendieux achats à l'étranger?

Grâce à nos achats considérables effectués aux moments opportuns (ce que nous permettent nos vastes entrepôts de 1.250 mètres carrés de la rue de l'Etuve, à Liège), nous pouvons fournir à nos clients des Vins excellents à des prix et conditions qu'un aperçu de ce catalogue démontrera réellement avantageux.

Dans l'intérêt des personnes qui ne se fournissent pas de Vins à notre Maison, nous les engageons à comparer nos Vins avec d'autres du même prix. Nous sommes certains qu'après cet essai, la qualité supérieure des Vins de nos Caves leur sera prouvée d'une manière incontestable.

VINS FINS Spiritueux & Liqueurs

La supériorité réelle de nos vins en bouteilles, leur pureté et les conditions avantageuses auxquelles nous pouvons les fournir en ont augmenté considérablement la vente. Aussi nous ne pourrions assez attirer votre attention sur leur qualité.

En outre, nous vous ferons remarquer la commodité qu'offre notre système de livraison qui permet à nos clients d'éviter les grands approvisionnements, les soins à donner aux fûts et les multiples opérations qu'entraîne le soutirage.

Vos approvisionnements pourront être facilement renouvelés puisque nous exécuterons, le lendemain même de la réception de la commande, les ordres que vous voudrez bien nous passer. Nous enlèverons en même temps les bouteilles vides.

Les vins en cercles sont vendus fût compris et rendus franco dans la cave des clients sans augmentation des prix ci-après; les fûts vides sont repris pour leur valeur, s'ils sont rendus en bon état.

RECOMMANDATION IMPORTANTE

pour les

VINS EN BOUTEILLES

Tous les vins en bouteilles doivent être reposés avant d'être servis.

Les vins blancs en général et les Bourgogne doivent être bus frais.

Les Bordeaux rouges doivent être bus à la température de la pièce occupée, dans laquelle ils doivent être mis quelques heures avant de servir.

En règle générale, tous les vins doivent être décantés pour en bien apprécier la qualité et surtout pour enlever le dépôt qui pourrait se trouver dans les bouteilles.

La température pour les vins de Bordeaux ne doit pas toutefois excéder 17°

Service des Vins

Les vins blancs de Graves, Sauternes, Chablis, Moselle et Rhin se servent avec les huîtres.

On peut également les servir après le potage, mais dans cette circonstance, les vins généreux de Madère, Porto, Xérès sont préférés.

Les vins rouges du Médoc, de Saint-Estèphe, de Saint-Julien, de Margaux, de Léoville, etc., sont fort appréciés pendant le premier service.

Avec les rôtis pendant le deuxième service, les vins rouges de Bourgogne, Beaune, Volnay, Pommard, Corton, Chambertin, etc., sont préférables.

Les vins de liqueurs : Muscat de Frontignan ou de Lunel et les vins sucrés d'Espagne : Alicante, Parajette et Malaga Malvoisie accompagnent bien les entremets et desserts. Ces vins, ainsi que les Madère, Porto et Xérès, servis avec des biscuits, conviennent bien pour les lunchs, goûters, bals et soirées.

Nous tenons à la disposition de notre clientèle un de nos sommeliers pour la mise en bouteilles de toute pièce achetée à la maison.

REVUE FRANÇAISE EN BOUTEILLES

CAVES



UNE DES CAVES DE LA MAISON A. WISER

A. WISER

VINS FRANÇAIS EN BOUTEILLES

VINS DE TABLE ROUGES

Vin du Maroc, supérieur.	la bout.	3.50
Clos du Joli Bois	»	3.50
Premières Côtes	»	5.—
Lézignan	le litre	6.50
Fronsac	»	7.50

Verres facturés et repris 1 franc.

VINS DE TABLE BLANCS

Clos du Joli Bois, sec.	la bout.	3.50
— — — moëlleux	»	3.50
Langoiran, sec	le litre	6.—
Bergerac, sec	»	7.—

Verres facturés et repris 1 franc.

VINS DE BORDEAUX ROUGES

	La bout.
Côtes St. Michel.	6.—
St. Emilion	7.—
St. Estèphe	7.50
Médoc vieux	8.—
St. Julien	8.50
Pauillac	10.—
Château Citran	12.—
Pontet Canet	14.—
Château Yvon Figeac	16.75
Moulin Desclau	16.—
Château Moulin d'Armaillac 1925.	24.—
— Canon La Gaffelière 1921.	28.—
— — — 1924.	28.—
— Kirwan, très recommandé.	28.—
— Gruau Larose Faure 1925.	27.—
— Margaux 1925	28.—

VINS DE BORDEAUX BLANCS

La bout.

Graves sec	6.50
— vieux, moëlleux	6.75
Château Senaillac	8.75
Haut Barsac	9.75
Ste Croix du Mont, demi sec.	11.75
Sauternes moëlleux	12.—
Moulin Desclau, demi sec.	15.50
Haut Sauternes, moëlleux	17.50
Château Filhot 1925	32.—
— Suduiraut 1924	48.—

BOURGOGNES ROUGES

La bout.

Macon vieux	7.50
Beaujolais	8.50
Mercrey	9.75
Moulin à vent	11.—
Savigny	14.—
Domaine des Journets	16.—
Beaune 1926	18.—
Pommard 1926	19.—
Volnay 1926	20.—
Nuits 1925	22.—
Volnay 1919	27.—
Vosnes Romanée 1923	28.—
Corton 1926	34.—
Chambolle 1921	36.—
Chambertin 1926	45.—
Grand Musygnny 1919	42.—

Pierre BOURÉE Fils

GEVREY - CHAMBERTIN



SES VINS FINS

SON MARC DE BOURGOGNE

SON JUS DE RAISINS FRAIS

BOURGOGNES BLANCS

	La bout.
Bourgogne blanc	13.—
Chablis Village	17.—
Pouilly	19.—
Puligny Montrachet 1924	28.—
Grand Montrachet 1924	38.—

APÉRITIFS, AMERS ET QUINQUINAS

	Le litre	verre
Quinquina Dubonnet	18.50	+ 0.50
— St. Raphaël	18.50	+ 0.50
Byrrh	18.50	+ 0.75
Bitter Cusenier	18.50	
Amer Picon	54.—	
Maag Bitter Boonekamp	48.—	
Balsam	14.50	+ 1.—
Bitter Schmidt	18.—	+ 1.50
Rossi	18.50	+ 0.75
Bitter Germain	16.75	+ 1.50
	La 1/2 bout.	Le 1/5
Angostura	56.—	22.50
	Le litre	verre
Amer Cusenier	50.—	
Apéritif Brocard	10.—	
— Duval	65.—	
Gentiane Imbert	14.—	+ 0.75

VERMOUTH

CINZANO

Le meilleur Apéritif



PORTO SHERRY

SANDEMAN

(REGISTERED TRADE MARK.)

MAISON FONDÉE EN 1790

OPORTO ET JEREZ DE LA FONTECA

EXIGEZ CETTE MARQUE

VERMOUTH

	Le litre	verre
Vermouth Cinzano	16.75	+ 0.75
— Martini	16.75	+ 0.75
— Martini Dry.	20.—	+ 0.75
— Noilly Prat	26.50	
— Carpano.	29.—	

VINS D'ESPAGNE ET DU PORTUGAL

	La bout.
Vin du Portugal rouge ou blanc	9.—
Vin de Tarragone rouge ou blanc	9.—
Porto royal rouge ou blanc	19.—
Vin de Lisbonne rouge ou blanc	12.—
Porto Rei Manuel rouge ou blanc	26.50
— Sandeman rouge ou blanc	29.—
— Feist blanc	27.50
Malaga vieux	9.—
Muscats vieux	11.—
Vin d'Espagne	9.75
Madère de l'Île	22.—
Sherry Gold vieux	17.—
Alleattica Bracci	20.—
Spécial Vintage	30.—

VINS DOUX

	La bout.
Vin doux de Tours	9.—
Vin doux de Samos.	9.—

VINS DE LA MOSELLE

	La bout.
Vin de la Moselle	3.90
Wormeldange Scholtesberg	6.75
Ahner Palmberg Riesling	7.50
Wormeldange Riesling.	11.50
Liebfraumilch Riesling, 1933	30.—
— — 1929	35.—

VINS DU RHIN

	La bout.
Dienheimer, 1928	16.50
Rüdesheimer Schlossberg, 1929	34.—

CIDRES

	La bout.
Cidre Mercier carte bleue.	6.50
— — — argent	7.50
— — — or.	8.—
— — — Royal mousseux	9.75
— Ruwet carte blanche	8.25
— — — or.	8.75



CIDRE RUWET

UNE SEULE QUALITÉ
LA MEILLEURE

DU PUR JUS DE POMMES

GARANTIT SUR ANALYSE DES LABORATOIRES
DE L'ÉTAT.

EN VENTE DANS NOS MAISONS DE
LIÈGE, BRUXELLES, NAMUR ET HUY

GRANDS VINS DE CHAMPAGNE

La bout. 1/2 bout.

Brocard & C ^{ie} carte rose	26.—	16.50
— — — blanche	32.—	18.50
— — — cuvée réservée	35.—	19.50
— — — goût américain	40.—	22.50
Delbeck & C ^{ie} carte verte	39.—	22.50
— — — Hélios	55.—	29.50
Moët et Chandon carte blanche	51.—	28.50
— — — bleue	51.—	28.50
— — — White Star	67.—	35.—
Saint Marceaux demi sec, cuvée spéciale	37.50	21.25
— — — carte blanche	43.50	24.25
— — — sec Royal	52.—	31.50
Louis Roederer carte blanche	65.—	35.—
G.-H. Mumm cordon rouge	66.—	35.50
— — — carte blanche	53.—	29.—
Pommery et Greno carte blanche	70.—	37.50
— — — drapeau américain	73.—	39.—
— — — V. P. 1/0	49.—	
Heidsick Monopole Red Top	67.—	36.—
Veuve Clicquot carte blanche	70.—	37.50
— — — — jaune	75.—	40.—
Piper Heidsick demi-sec	59.—	34.—
— — — brut	60.—	35.—

MOUSSEUX

La bout. 1/2 bout.

Jean Bernard Massart Royal demi-sec	24.—	13.50
— — — — goût américain	28.—	16.—
Ackermans demi-sec	28.—	16.75
— — — Royal	33.—	18.50
— — — — brut	34.—	19.50
Marquis d'Agève	17.50	
Baron de Vitry	20.—	10.50
Saint Martin cordon	29.50	
— — — Château Dreibern	32.50	
— — — Sparkling	26.50	
Monmousseau	35.—	
André Gallois	20.—	
Vouvray mousseux carte or	34.—	
— — — — blanche	26.—	

LIQUEURS SUPÉRIEURES



	Litre	1/2 litre	1/4 litre
Advocaat	42.—	23.—	12.—
		La bout. 1/2 bout.	
Bénédictine		79.—	41.—
Sherry Brandy Rocher		73.—	39.—
Cordial Médoc		98.—	55.—
Chartreuse jaune		110.—	75.—
— verte		120.—	86.—
Triple sec Cointreau		67.50	34.50
Anisette Cointreau		67.50	34.50
Cerises à l'eau de vie		37.—	21.—
Sherry Brandy Lapostolle		79.—	
Elixir d'Anvers		50.—	28.—
— de Spa		65.—	34.—
— Chaudfontaine		54.50	29.50
Grand Marnier cordon rouge		105.—	54.—
Edouard Pernot 40°		54.—	29.—
— — 60°		75.—	40.—
— — 72°		96.—	49.50

La bout. 1/2 bout.

Marasquin Luxardo	56.—	
Vieille Cure	88.—	57.—
Marc de Bourgogne	60.—	
Prunelle de Bourgogne	98.—	49.—
Anisette W. Fockink	92.50	49.—
Curaçao W. Fockink	92.50	49.—
Grandes liqueurs des Pères Blancs	57.50	29.50
Liqueurs Relsky	43.50	24.—
— Marie Brizard : Anisette	48.—	26.—
— — — Curaçao	51.—	28.—
— — — Sherry Brandy	53.—	30.—
— — — Apricot	60.—	34.—
Mandarinette Cusenier	54.—	31.—
Calvados	59.—	
Curaçao de Chypre Bardinet	64.—	
Calorie Punch	76.—	
Marasquin Cusenier	57.—	29.50
Crème cassis de Dijon Mugnier	42.—	
— — Rei Manuel	36.—	18.50
— de fraises Rei Manuel	36.—	18.50

SCHIEDAMS

		Cruch. 1/2 cr.
Schiedam Bols	58.—	31.—
— Bal Oude Klare	39.—	
— W. Fockink	55.—	30.—
— Mops	43.—	22.—
— Hulstkamp	48.—	25.—
Seahorse M. P. Pollen	39.—	21.—

SEAHORSE



**OUDE MOUTWIJN
GENEVEER**

**M. P. POLLEN & ZOOON
ROTTERDAM.**

DISTILLERIE

**M. P. POLLEN & ZOOON
ROTTERDAM**

LE MEILLEUR SCHIEDAM
D'ORIGINE

C'EST LE « SEAHORSE »
DE LA DISTILLERIE

POLLEN - ROTTERDAM

CHASSART VIEILLE CUVÉE

Vieux genièvre mis en bouteille à la distillerie

**Genièvre de Chassart,
étiquette d'origine jaune**

EN VENTE DANS NOS MAISONS



BIEN RECEVOIR
c'est savoir offrir
HENNESSY

le nom qui a fait
le renom du « Cognac »
et

FOCKINK

ses liqueurs fines
et son vieux schiedam « Supérieur »



Cusenier

Ses Liqueurs de luxe

Curaçao extra sec - Mandarinettes - Prunellia, etc.

— sont les agréments du dessert —

L'Amer Cusenier

— La liqueur apéritive de vieille réputation —

SPIRITUEUX

	Litre	1/2 lit.
Hasselt vieux	26.—	
Genièvre vieux 35°	32.—	14.—
— — 45°	37.—	19.50
— Chassart 30°	26.—	14.—
— vieille cuvée Chassart 40°	27.—	
— Nicolet rouge	39.—	
— — bleu	32.—	
Hasselt Fovel	36.—	
Eau-de-vie blanche pour fruits		15.—
— de Montpellier		15.—
Alcool pur (94° garanti)	74.—	38.—

COGNACS

	Litre	1/2 lit.
Cognac vieille fine A. Wiser	38.50	20.—
— fine champagne	58.50	30.—
— grande fine champagne	62.50	32.50
	La bout.	1/2 bout.
— Château Paulet ***	64.—	33.—

COGNAC **BISQUIT**

L'ETOILE DES ★★★

GRANDE FINE CHAMPAGNE DE MARQUES

	La flûte	1/2 fl.
Marque Bisquit Dubouché carte or	52.—	27.—
— — — t. vieille c. blanche	54.—	28.—
La bout. 1/2 bout.		
Boulestin ***	60.—	
— 3 couronnes.	52.—	
— V.	74.—	
Bisquit Dubouché ***	68.—	35.—
Armagnac Kressman	68.—	
Courvoisier ***	68.—	35.—
Hennessy ***	73.—	38.—
Martell Ecusson.	68.—	
— ***	74.—	39.—
— V. O.	81.—	
Chemineau	48.—	25.—
— **	52.—	27.—

KIRSCHS, QUETSCH ET MIRABELLES

	Litre	1/2 lit.
Kirsch vieux	46.—	25.—
— de la Forêt Noire	64.—	34.—
La bout.		
— d'Alsace		49.50
Quetsch d'Alsace		47.50
Litre 1/2 lit.		
Mirabelle Luzet de Fougerolles	69.—	36.—
Prunelles de Bourgogne	98.—	49.—
La bout. 1/2 bout.		
— au Cognac amphore, terre	76.—	43.50
— — — porcelaine	66.—	37.—

MARIE BRIZARD

ANISETTE
CACAO CHOUAO
APRY (Liqueur d'abricot)

Les meilleures liqueurs françaises

MAISON FONDÉE EN 1755

RHUMS

	Litre		1/2 lit.	
Rhum vieux	36.—		20.50	
— St. Lucie.	44.—		24.—	
— Martinique	48.—		26.—	
	Litre	3/4 litre	1/2 litre	1/4 litre
— Negrita	69.—	53.—	35.50	20.—
— St. James.	78.—	61.25	42.25	22.75
— Nikola				

GINS ET WHISKIES

			La bout.	
Whisky Black & White			74.—	
— White Horse			75.—	
— Johnie Walker Red Label			75.—	
— — — Black			90.—	
— Royal Vat			67.50	
— John Haig & Haig.			74.—	
— King George IV.			67.50	
Cocktail Cordon Perfect			70.—	
			La bout.	1/2 bout.
Gordon Gin	62.50		33.—	
Browning Gin	62.50			
Booths Hick Dry Gin.	62.50			

SIROPS

A. WISER

	Litre		1/2 lit.	
Sirop de Groseilles.	6.75		3.50	
— de Menthe verte.	6.75		3.50	
— de Cassis	6.75		3.50	
— de Cerises	6.75		3.50	
— de Fraises	6.75		3.50	
— de Citrons	6.75		3.50	
— d'Oranges	6.75		3.50	
— de Gomme	6.75		3.50	
— de Grenadine	6.75		3.50	
— de Framboises	6.75		3.50	
— d'Orangeade	11.50		6.25	
— de Citronade	11.50		6.25	

COINTREAU

	Litre	1/2 lit.
Sirop de Groseilles.	11.75	6.50
— de Grenadine	11.75	6.50
— de Framboises	11.75	6.50
— d'Oranges	11.75	6.50
— de Citrons	11.75	6.50
— d'Orangeade	14.50	8.—
— de Citronade	14.50	8.—
— de Menthe verte.	11.75	6.50
— de Gomme	11.75	6.50
— d'Orgeat	11.75	6.50

CUSENIER

	Litre	1/2 lit.
Sirop de Groseilles.	11.75	6.50
— de Grenadine	11.75	6.50
— de Framboises	11.75	6.50
— d'Oranges	11.75	6.50
— de Citrons	11.75	6.50
— d'Orangeade	14.50	8.—
— de Menthe verte.	11.75	6.50
— de Citronade	14.50	8.—
— de Gomme	11.75	6.50
— d'Orgeat	11.75	6.50

LENZBOURG

	La bout. 1/2 bout.	
Sirop de Groseilles.	23.—	15.75
— de Framboises	24.50	17.50

NOS SPECIALITES

**Jus et pulpes d'oranges et de citrons concentrés, non sucrés,
très recommandés.**

	Litre	1/2 litre	1/4 litre	1/8 litre
Narangina oranges	43.75	25.—	16.—	9.90
— Citrons	48.50	31.75	19.75	12.75

**Par litre on peut obtenir 120 verres d'orangeade ou de citro-
nade.**

JUS DE FRUITS

	Le litre	La bout.	1/2 lit.
Jus de Raisins Chaland	30.—	23.50	18.50
— — Moillard, rouge ou blanc		20.—	5.—
— — Raisinor		15.—	
— Pommés « Méla »		9.75	
— — « Pomita »		9.75	5.50
— Raisins de la Moselle		14.50	
Mostelle rouge ou blanc		18.50	9.50
Jus de Raisins « Jufrais »			7.—
— d'Ananas « Jufrais »			7.—
— de Pamplemousses « Jufrais »			7.—
— de Framboises « Jufrais »			7.—
— de Tomates « Jufrais »			5.—
— de Tomates Cocktail		le flacon	2.25

JUS PUR ORANGES

	Litre	1/2 lit.
Pur jus oranges	17.50	9.50
Jafforanges sucrées	21.—	12.—
Jus de Pamplemousses	le flacon	6.25
— de Tomates	»	6.25

EAUX MINÉRALES NATURELLES

	Le litre
Eau de Spa Reine non gazeuse	1.85
— — — qui pétille	1.75
— d'Yvoir gazeuse	1.50
— de Chevron non gazeuse	1.85
— — — gazeuse	1.75
— d'Ostende Thermal	1.75
— de Vichy, Hôpital, Grande Grille	5.25
— — — Célestins	5.25
— de Genval Magnésienne	2.50
Verres facturés et repris	

BIÈRES ANGLAISES

	La 1/2 b. verre
Stout	3.— + 0.50
Pale Ale	3.— + 0.50
Scotch	3.— + 0.50

Les Amateurs

de vieux Bourgognes et Bordeaux
et des Champagnes
des meilleures marques

SAVENT
QU'ILS TROUVERONT
DANS NOS CAVES
tous les grands vins qu'ils préfèrent

●
SERVICES SPÉCIAUX POUR
FÊTES, REUNIONS et BANQUETS
●

Pommard, Volnay, Nuits,
Vosne Romanée, Chambertin, Grand
Musigny, Château Margaux, Château
Yvon Figeac, Château Kirwan

TABLE DES MATIÈRES

	Pages
Alcool de menthe	52
Aliments pour enfants	45
Allumettes	52
Apéritifs, amers, quinquinas	66
Articles pour nettoyage	49
Beurre crème	40
Bières anglaises	77
Biscuits pour chiens	48
Biscuits et desserts	53
Blanchissage (articles de —)	50
Bougies	51
Cacaos	16-43
Cafés	7
Champagne	69
Champignons	32
Charcuterie	23
Chicorées	8
Chocolats	11
Cidres	68
Cirages	52
Cognacs	73
Confiserie	16
Confitures	35
Conserves de fruits	33
Conserves de légumes	31
Conserves de poissons	29
Conserves de viandes	23
Couleurs végétales (colorants)	47
Crème Oetker	47
Crème Royale	45
Draps de maison	52
Eau de Cologne	52
Eaux minérales	77
Epices fines	47
Extraits de viande	25
Farines	41
Farine Chapu	41

Farines diverses.	44
Fécule.	44
Fruits à l'eau de vie Cointreau .	37
Fruits confits de Nice .	37
Fruits au naturel .	32
Fruits secs .	39
Fruits au sirop .	32
Fromages .	40
Garnitures.	21
Graisses alimentaires .	40
Heinz et Cie (Produits américains —).	20
Heudebert (Produits —)	42
Huiles diverses .	19
Hors d'œuvre.	20
Jus de fruit .	77
Légumes (spécialité de —).	33
Légumes secs.	33
Liqueurs supérieures .	70
Maggi (Produits —)	23
Miels .	38
Moutardes.	20
Nettoyage (articles pour —)	49
Œufs frais .	41
Pains d'épices .	59
Pâtes alimentaires .	43
Pâtes de foie (spécialité de la maison).	26
Pâtes de fruits .	38
Poissons à l'huile d'olive extra .	28
Potages .	21
Quenelles.	22
Rhums .	75
Riz .	41
Sauces Agniesz .	21
Sauces anglaises .	21
Savons de toilette .	52
Sels .	48
Sirops .	75
Sirops de fruits .	39
Spiritueux .	73
Sucres .	10
Tapioca .	44
Tête de veau en tortue .	22
Thés .	8
Tomates .	33
Truffes du Périgord (spécialité de —)	25
Vanilles .	8
Vinaigres .	19
Vins français en bouteilles.	62

MAISON A. WISER

BRUXELLES

2, RUE DE LA MONTAGNE, 2

1, GALERIE DE LA REINE, 1

Téléphone: 12.29.28

1, RUE VERBIST (Place Saint-Josse)

Téléphone: 17.29.29

LIEGE

63, RUE DE LA CATHEDRALE

2, 4, 6, 8, RUE DE L'ETUVE

Téléphones: 240.42 et 110.17

NAMUR

30, RUE DEL'ANGE (Marché aux Arbres)

Téléphone: 440

HUY

1, RUE DU PONT, 1

Téléphone: 2