

Société Anonyme des Carrelages du Centre

LA LOUVIÈRE

FABRIQUE DE CARREAUX EN LAITIER - Système breveté
SPÉCIALITÉ DE DESSINS RICHES

ALBUM

Société Anonyme des Carrelages du Centre

LA LOUVIÈRE

FABRIQUE DE CARREAUX EN LAITIER - Système breveté
SPÉCIALITÉ DE DESSINS RICHES



ALBUM



Conditions Générales de Vente.

Nos carreaux sont vendus au mètre carré, à raison de 34 par mètre carré, pris dans nos magasins ou sur wagon à notre raccordement.

Lorsque nous expédions en caisses, celles-ci sont facturées à raison de deux francs chacune. Ces caisses sont reprises avec une moins value de 25 %, lorsqu'elles nous sont retournées en bon état endéans la quinzaine de l'expédition.

Lorsque la commande sera moindre que 50 mètres carrés, l'expédition aura toujours lieu en caisses.

Toutefois, si le client demande d'expédier en vrac, l'expédition est faite sous sa responsabilité.

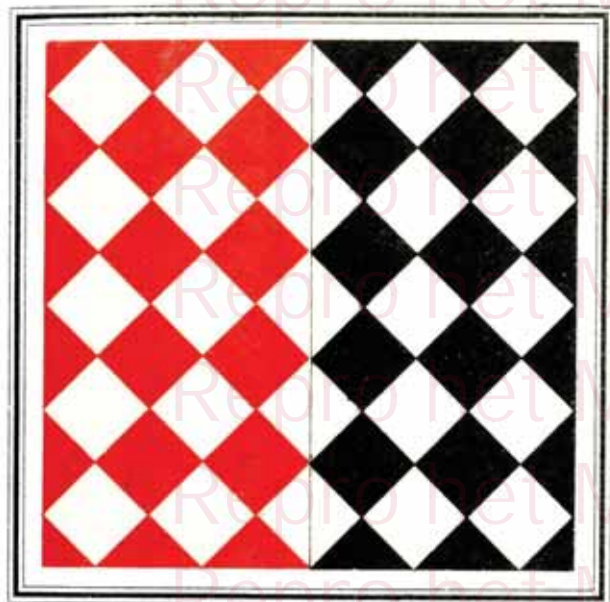
Nos ventes se font à 30 jours sans escompte. Le paiement est toujours exigible à La Louvière. La société ne renonce pas à ce droit en faisant traite sur le client.

Nos produits expédiés par chemin de fer sont considérés comme livrés et acceptés sur notre raccordement ; ils voyagent donc aux frais et risques de l'acheteur qui a son recours contre l'administration des chemins de fer.

Les sacs à ciment sont facturés 50 centimes et repris pour la même somme lorsqu'ils rentrent en bon état 15 jours après l'expédition.

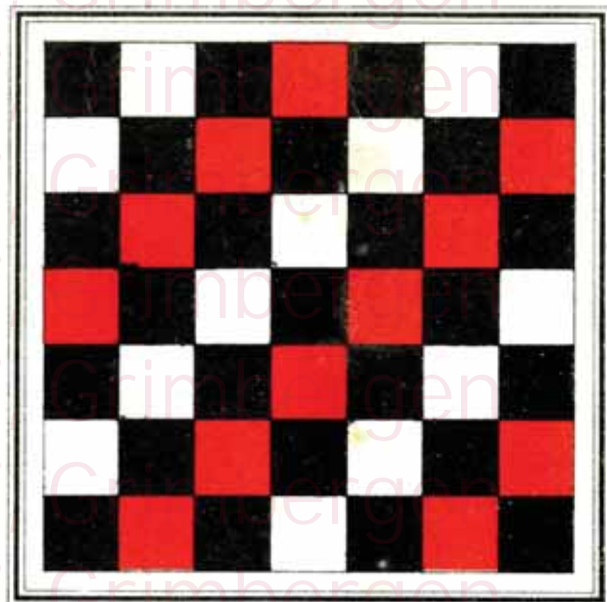
Nous ne reprenons que les sacs à notre marque.

Les employés ou agents de la société n'ont aucune qualité pour toucher le montant des factures.

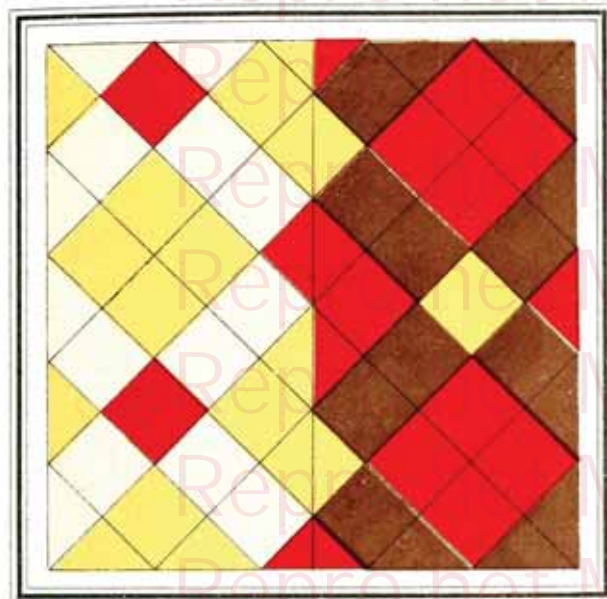


N° 1

N° 1 A

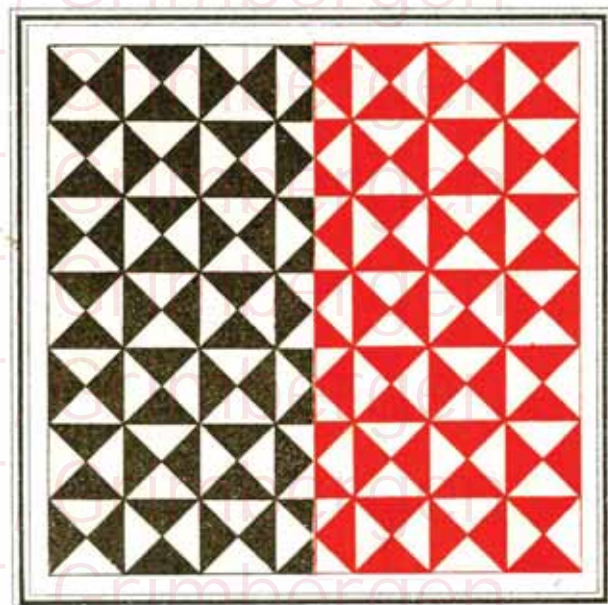


N° 1 B



N° 1 C

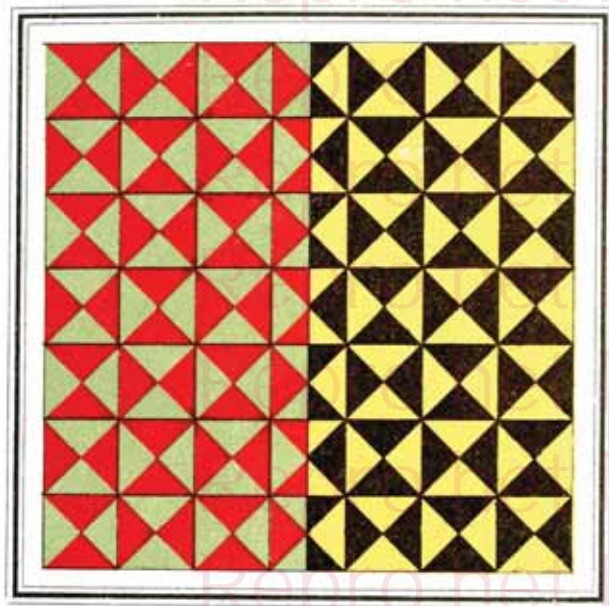
N° 1 D



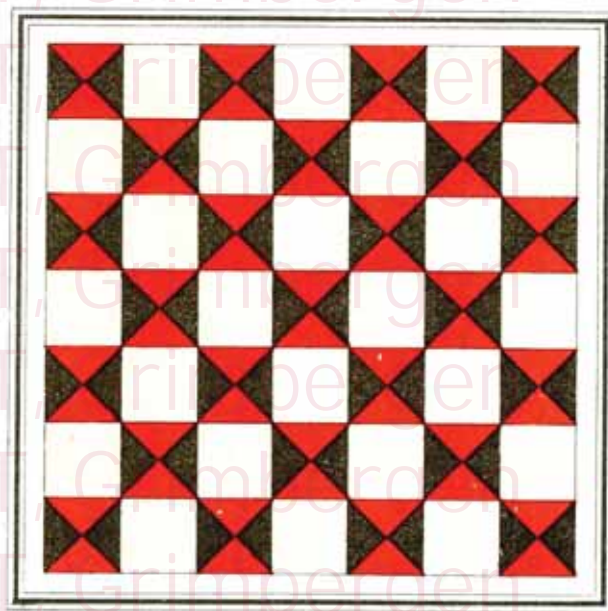
N° 3 A

N° 3 B

Repro het MOT, Grimbergen



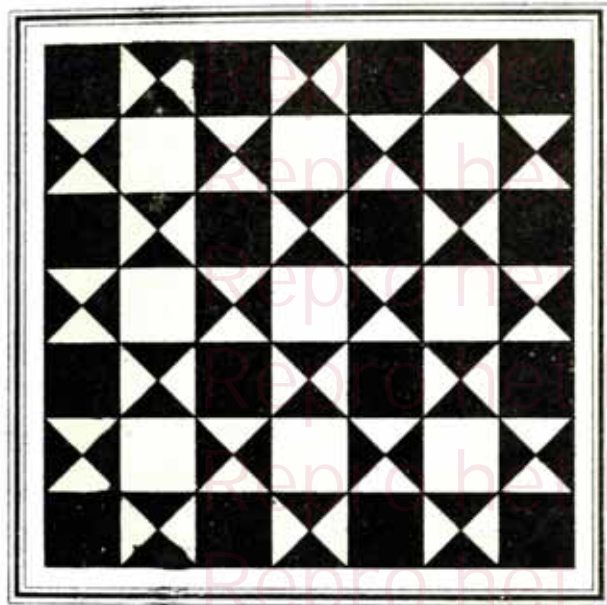
N° 2 A



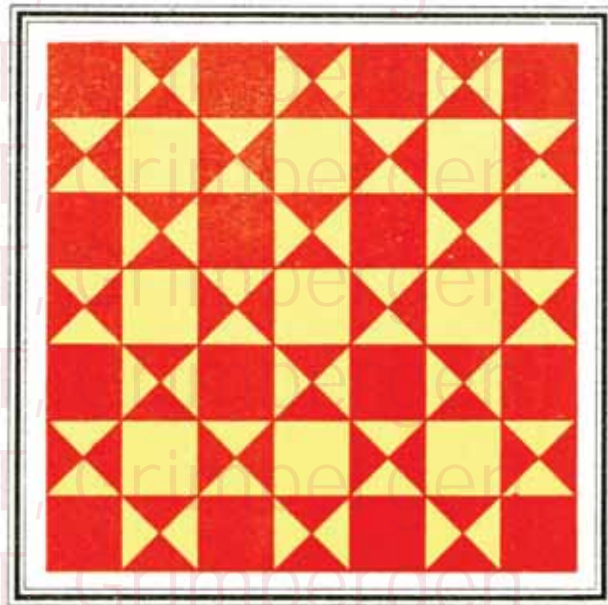
N° 1 + 3 D

Repro het MOT, Grimbergen

Repro het MOT, Grimbergen

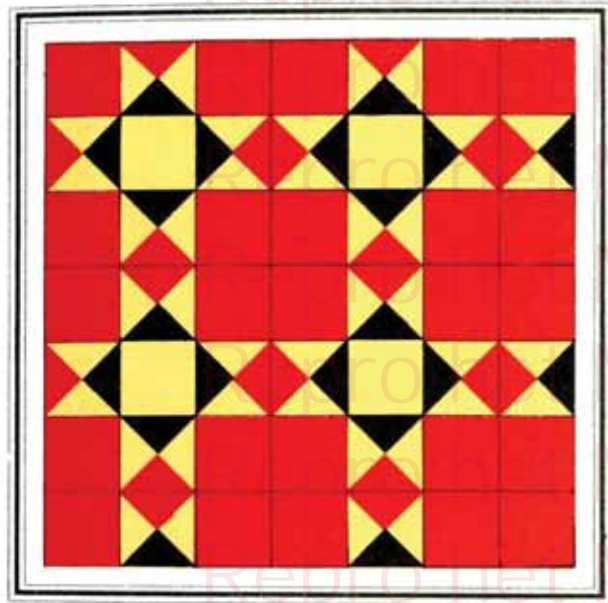


N° 143 A

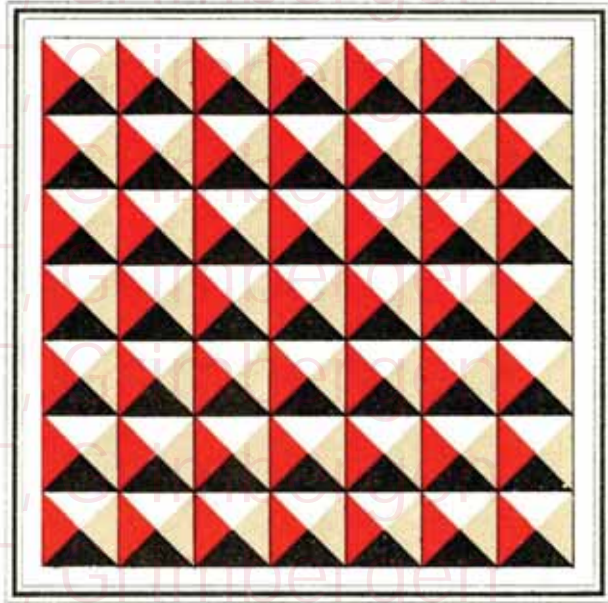


N° 1E # 3 D

Repro het MOT, Grimbergen

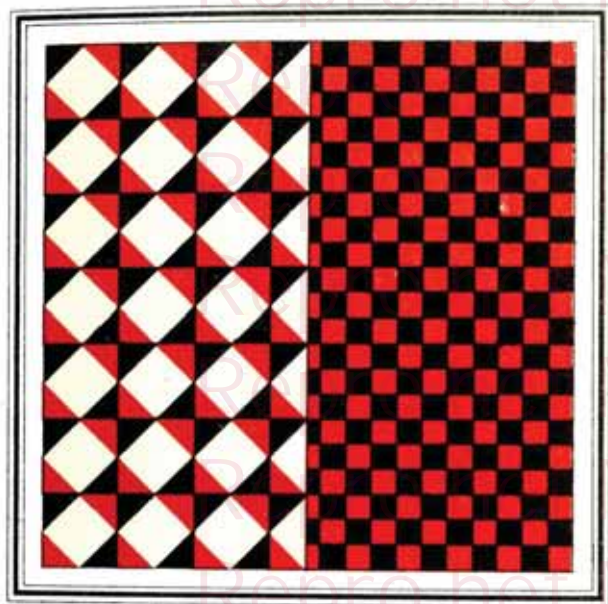


N° 5



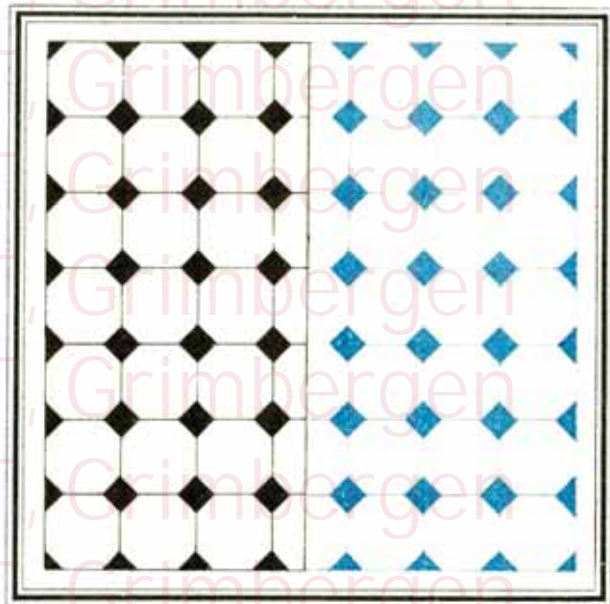
N° 7

Repro het MOT, Grimbergen



N° 8

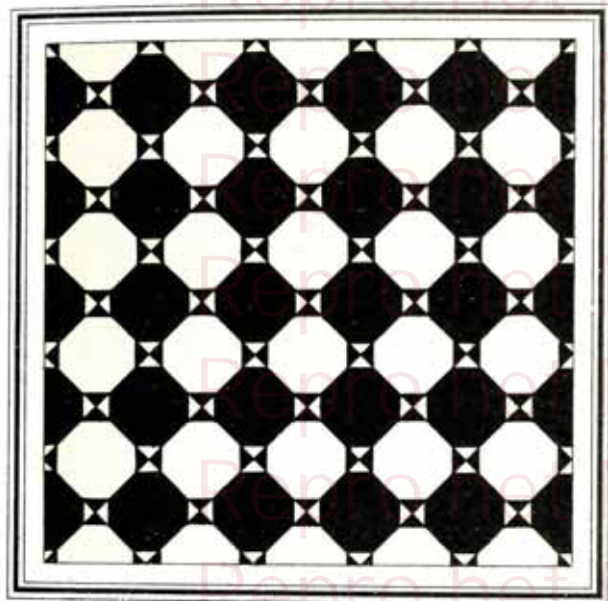
N° 6



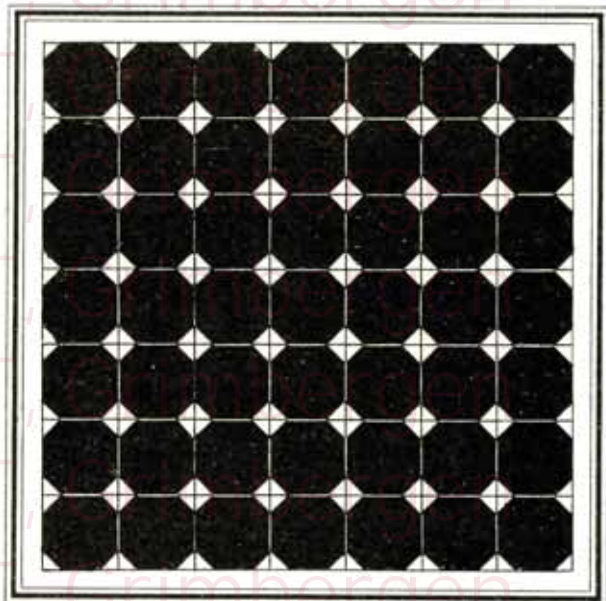
N° 11

N° 11 B

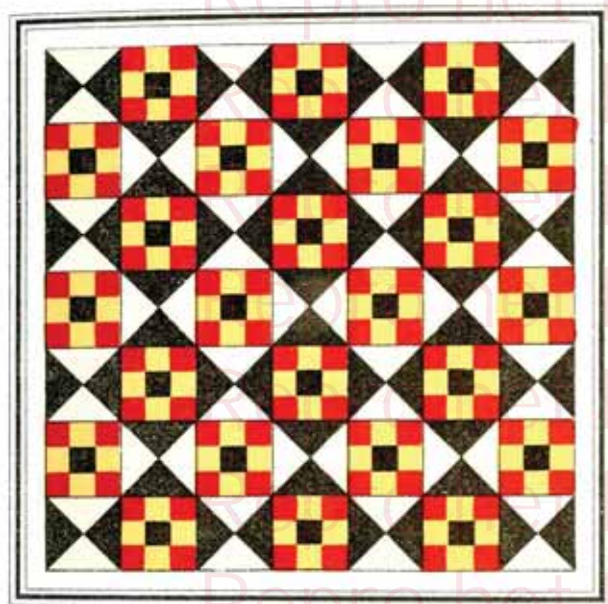
Repro het MOT, Grimbergen



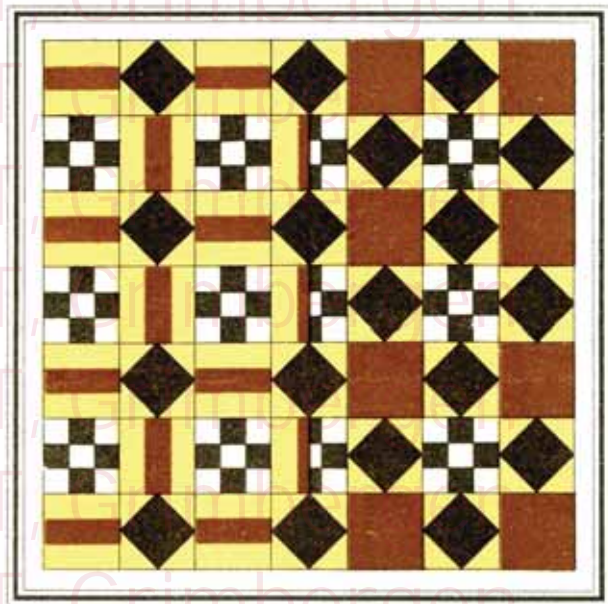
N° 11 C



N° 11 D



N° 12



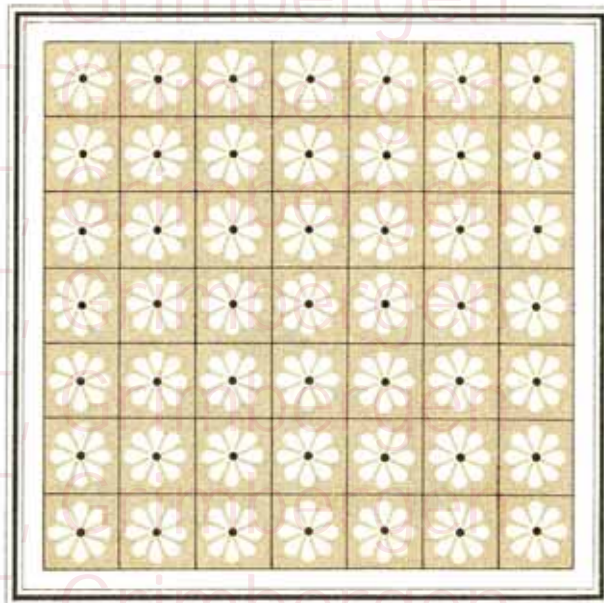
N° 13

N° 14



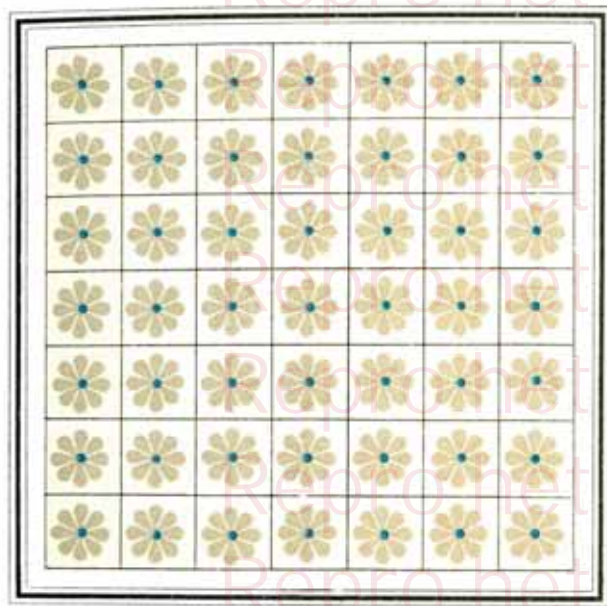
N° 14 B

N° 10

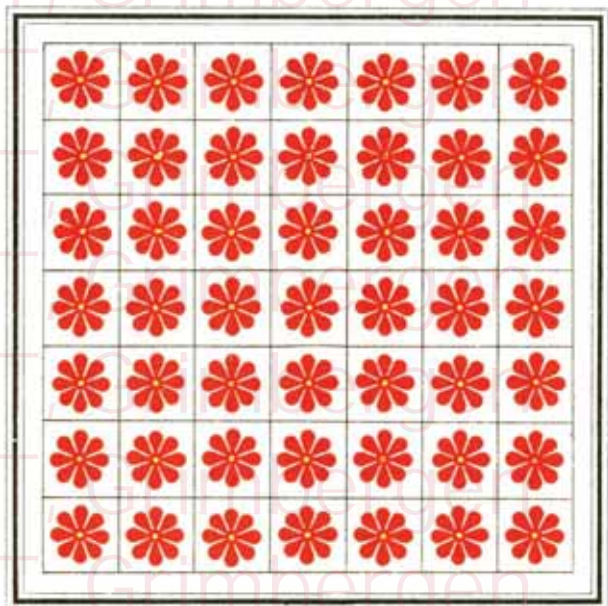


N° 16 A

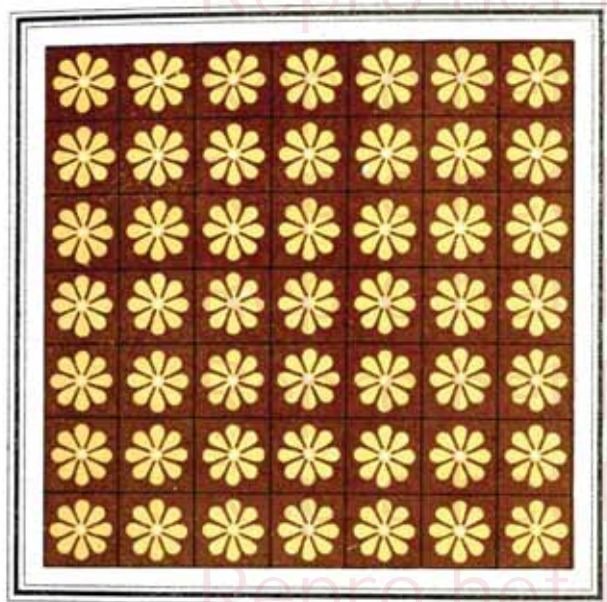
Repro het MOT, Grimbergen



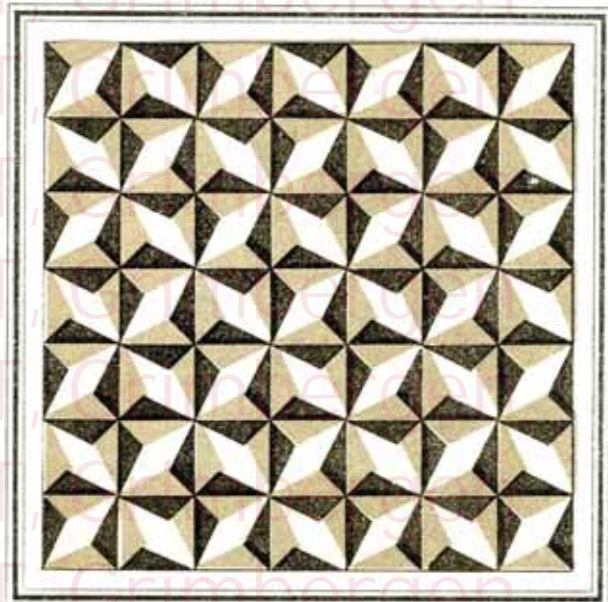
N° 16 B



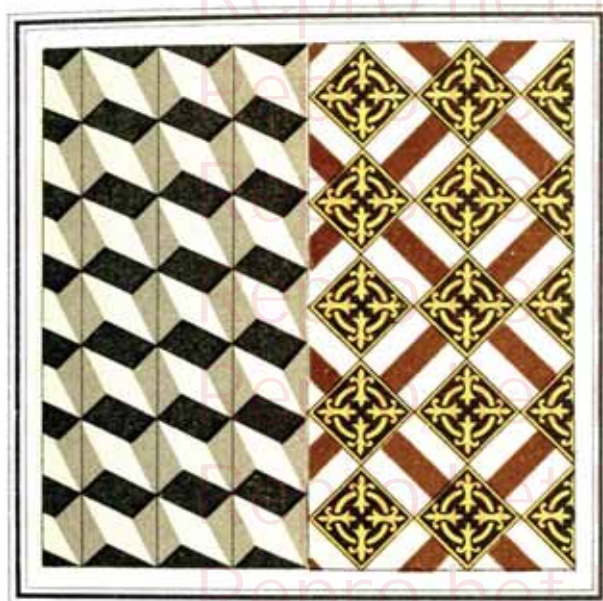
N° 16 C



№ 16 s

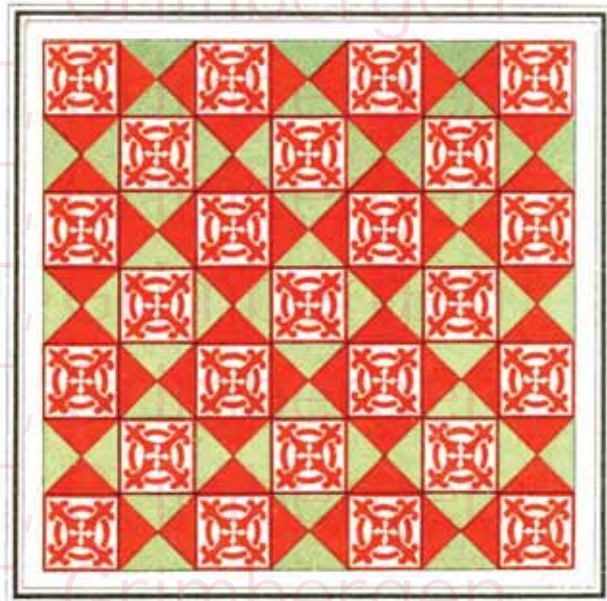


№ 17

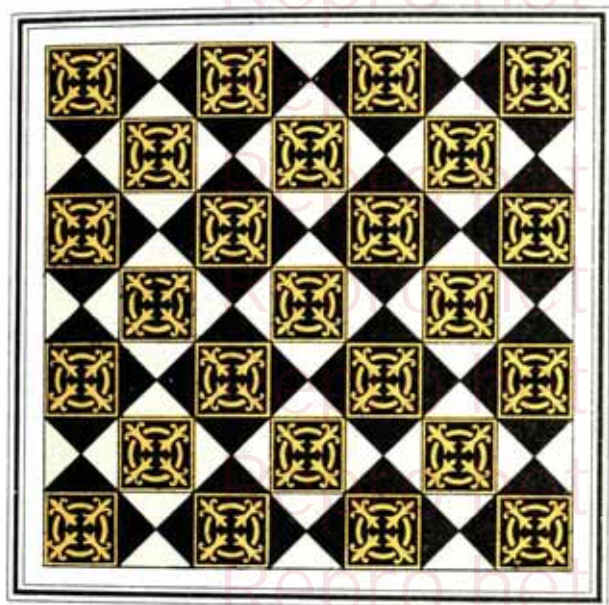


N° 17

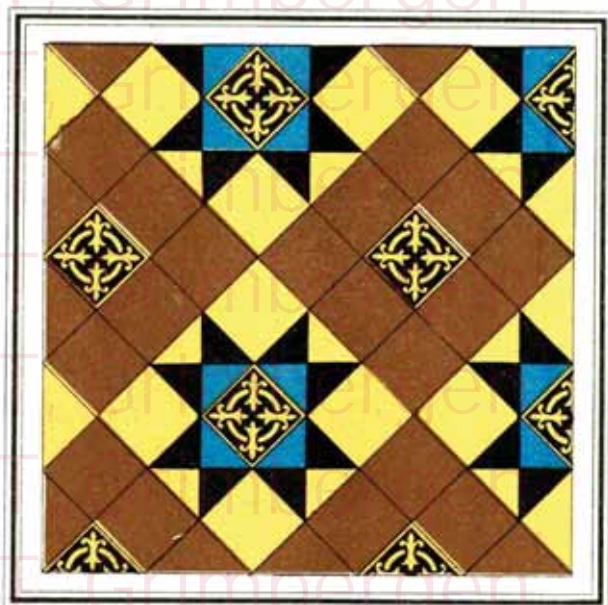
N° 2 B



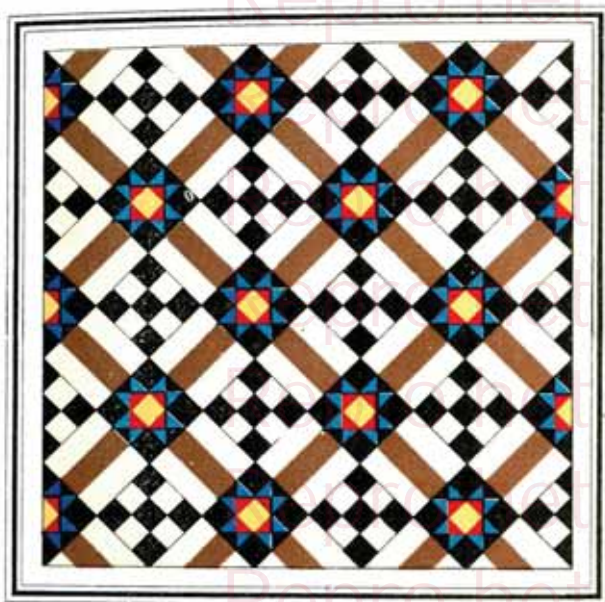
N° 2 D



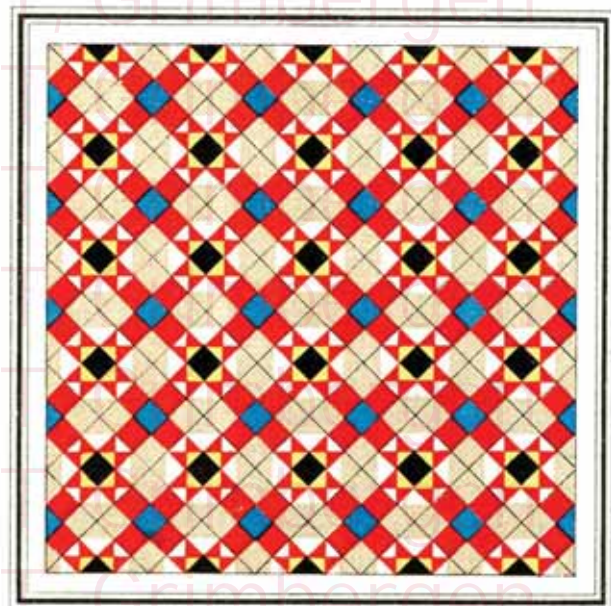
N° 2 C



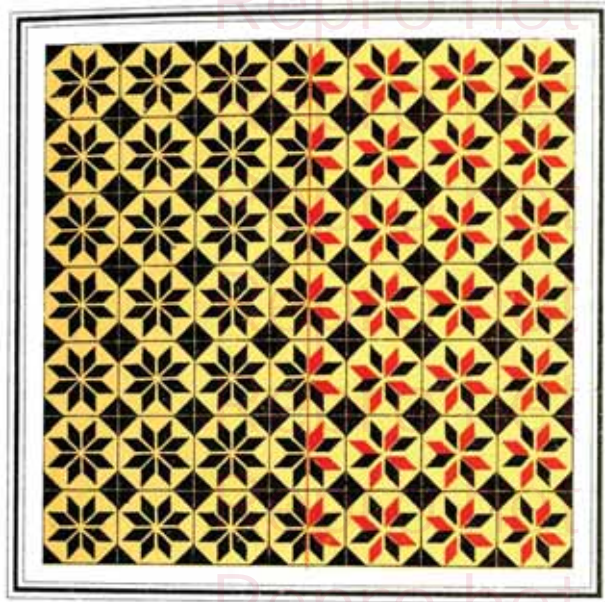
N° 2 E



N° 22 B

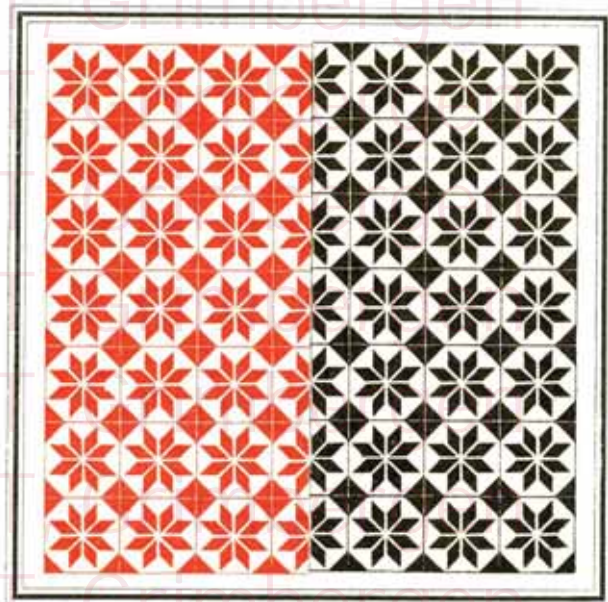


N° 22 A,B



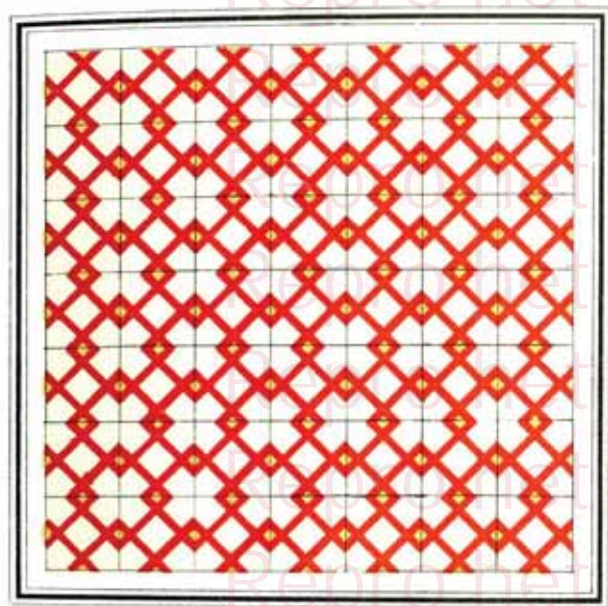
N° 11 E

N° 18

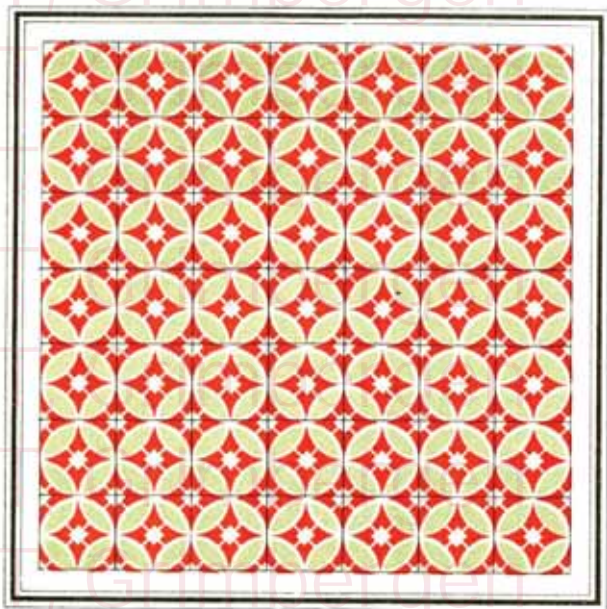


N° 11 F

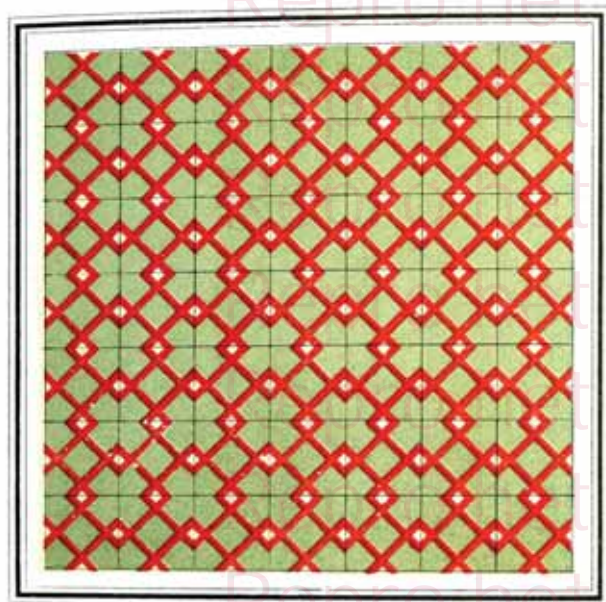
N° 11 G



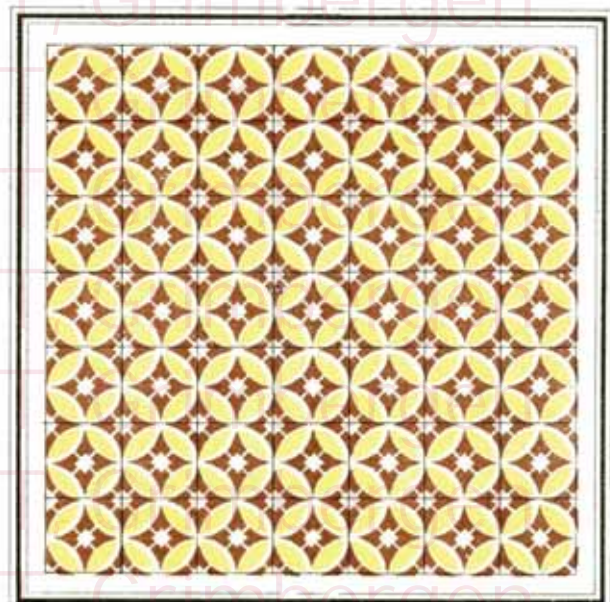
№ 22 C



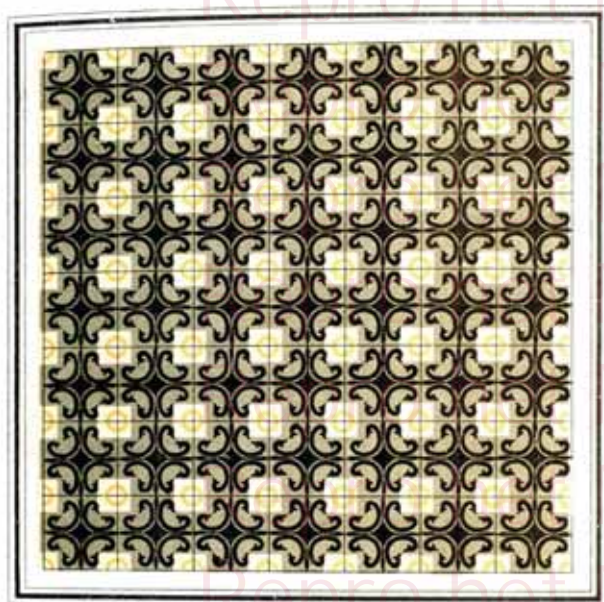
№ 22 F



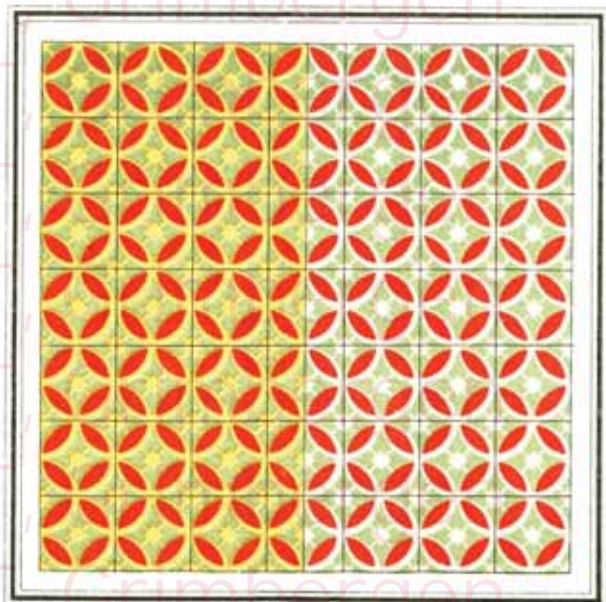
N° 22 A.C



N° 21 B

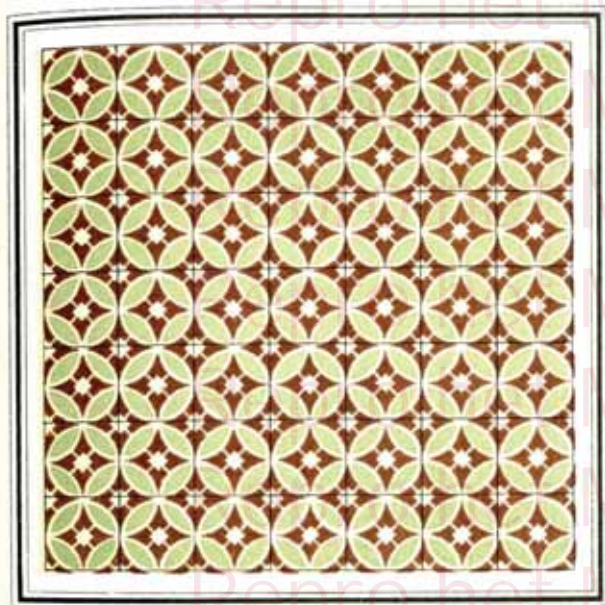


N° 21



N° 21 C

N° 21 D



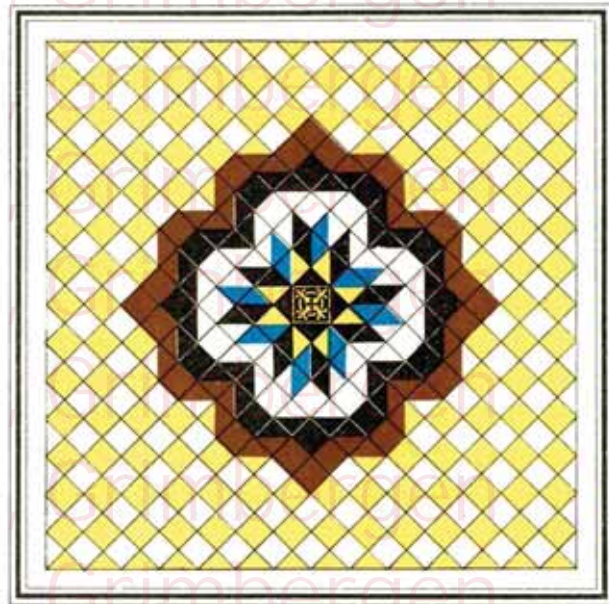
N° 21 E



N° 24



N° 26



N° 15

Repro het MOT, Grimbergen
Repro het MOT, Grimbergen

N° 1

N° 2



A



A

Repro het MOT, Grimbergen



B



B

Repro het MOT, Grimbergen

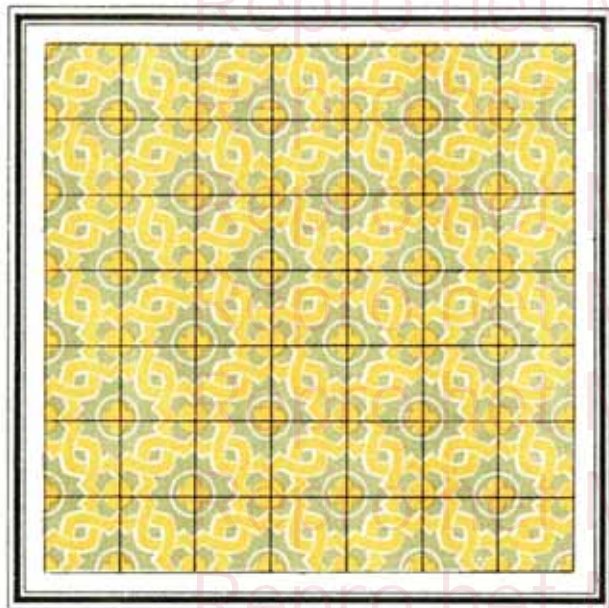


C



FLINTRE

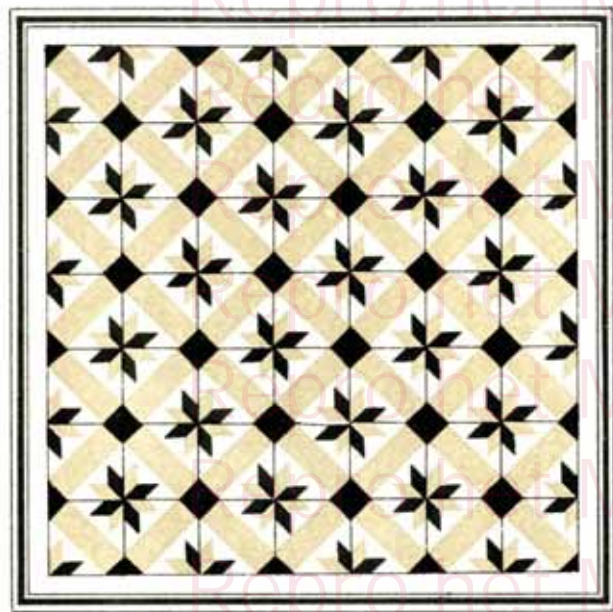
Repro het MOT, Grimbergen
Repro het MOT, Grimbergen



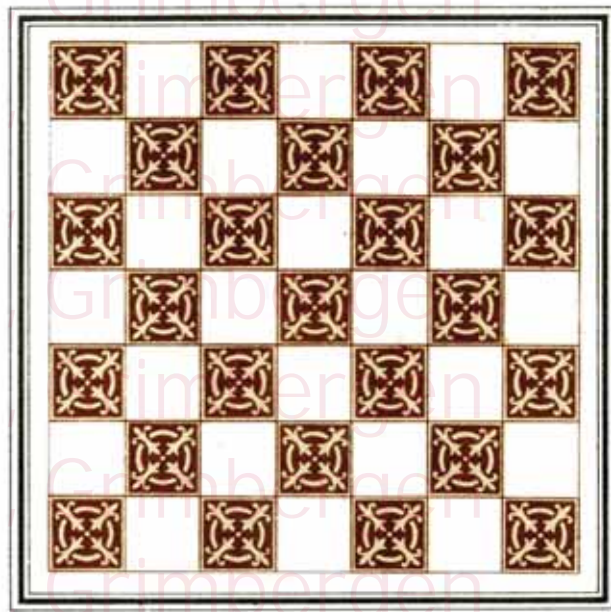
N° 26 A



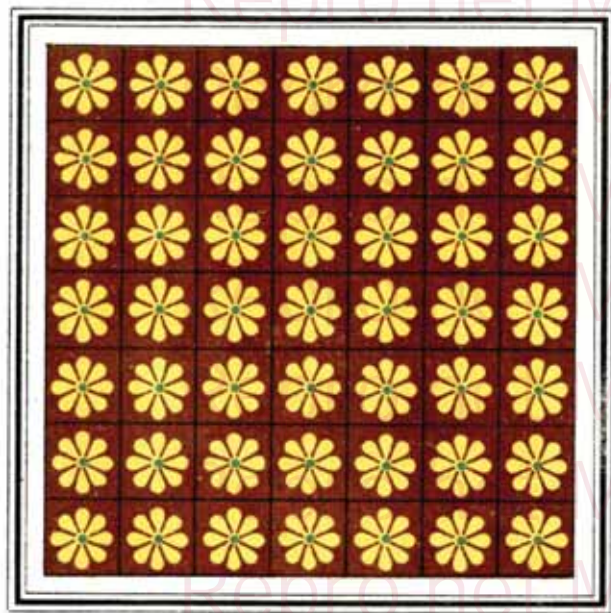
N° 26 B



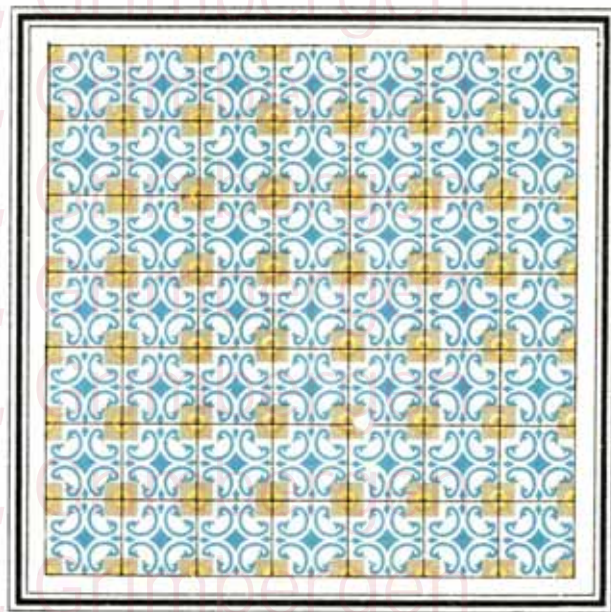
№ 25



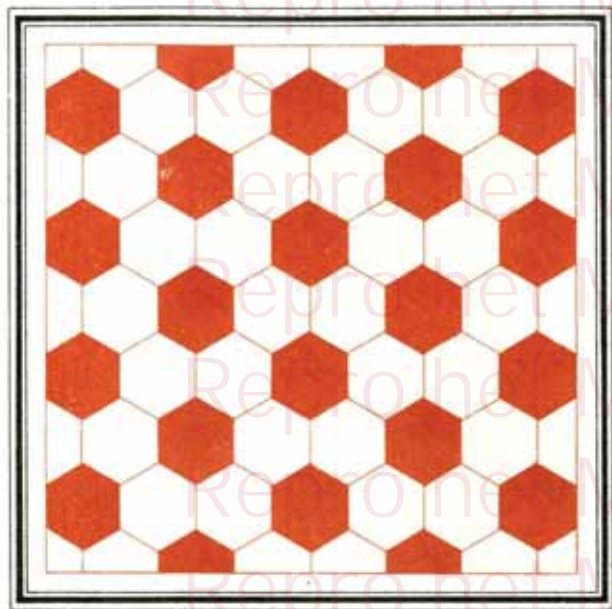
№ 27



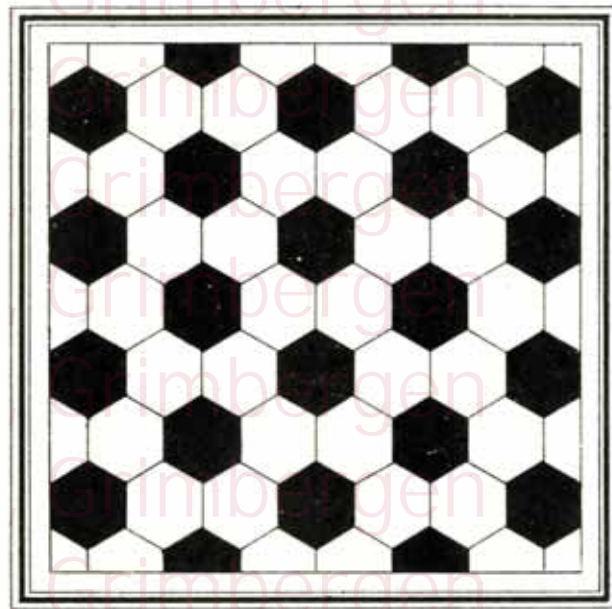
N° 28



N° 29

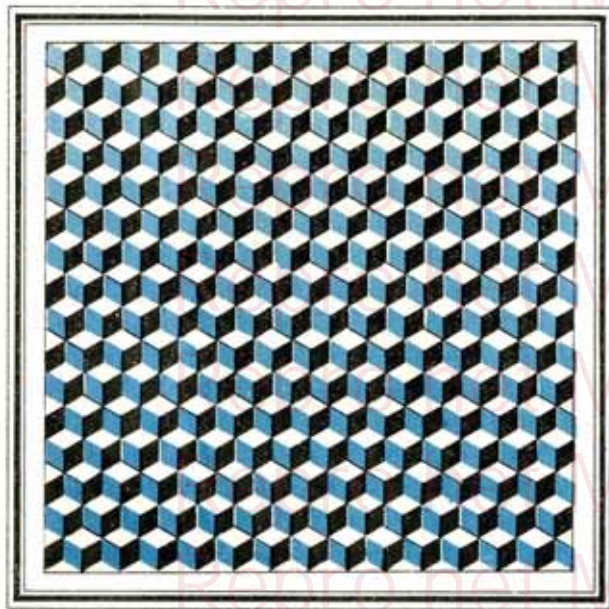


N° 30

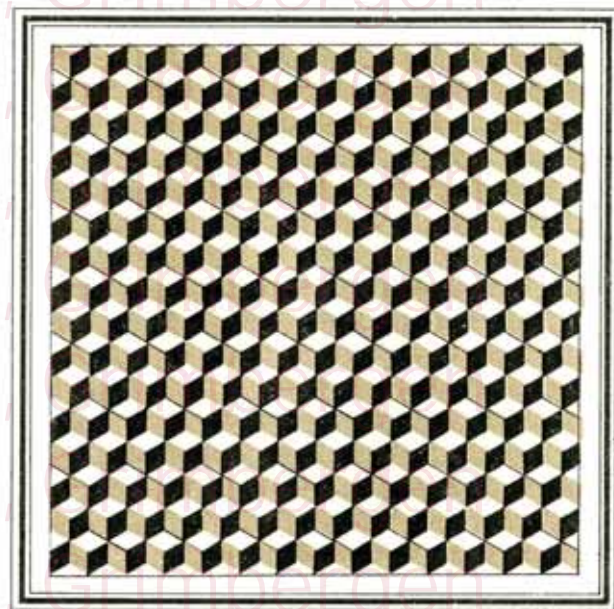


N° 31

Repro het MOT, Grimbergen

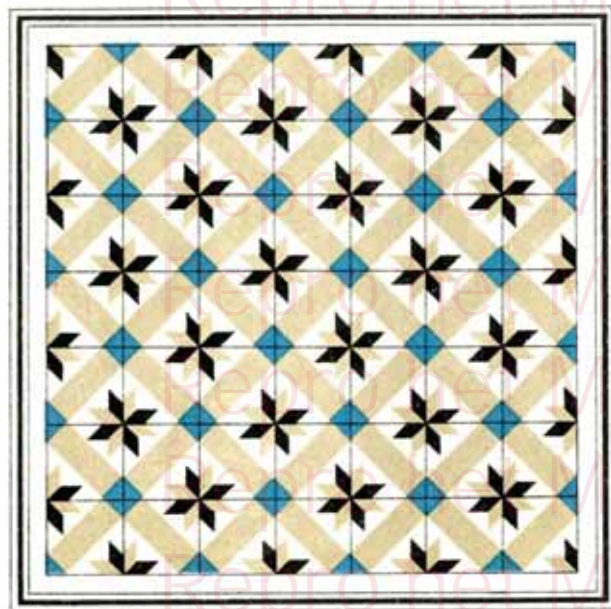


N° 32

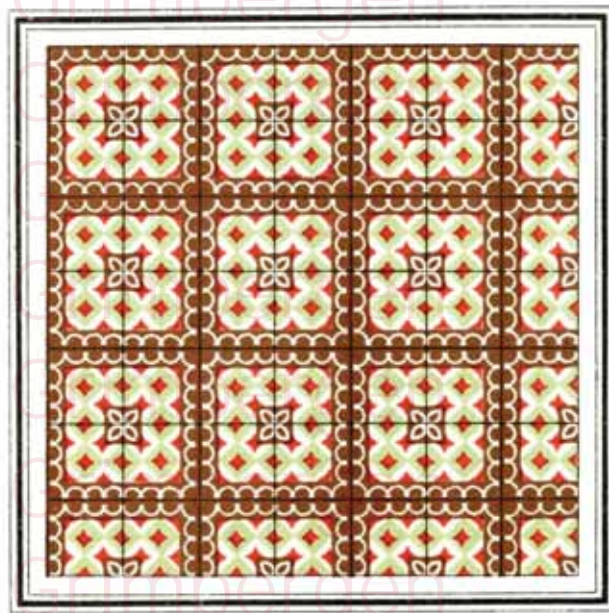


N° 33

Repro het MOT, Grimbergen



N° 35



N° 36