

DV A 2095

SOCIÉTÉ ANONYME
DES

Nouvelles Usines BOLLINCKX

CAPITAL : 7 500,000 FRANCS

Direction et Administration :

117, CHAUSSÉE DE MONS, BRUXELLES

Usines :

BRUXELLES, BUYSINGHEN, FOREST

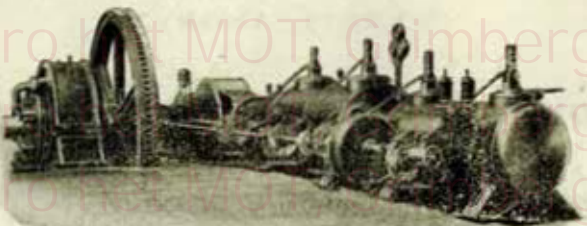
Machines à vapeur

Moteurs à Gaz

Compresseurs

Transmissions

Outillage à air comprimé



Machines à Soupapes accompagnées

A haute pression, haute surchauffe et vitesse accélérée
de 100 à 3000 chevaux.

Machines à Vapeur

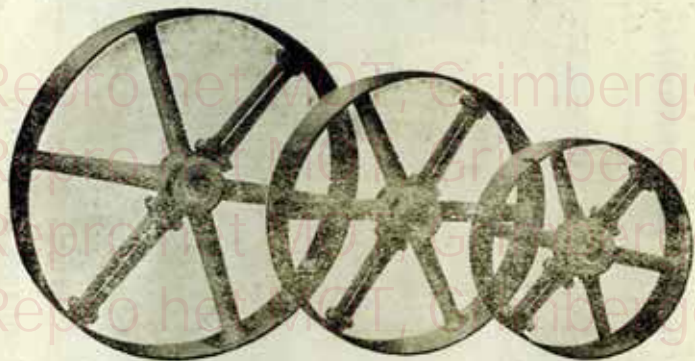
Machines RIDER de 10 à 75 HP.

Machines EQUICOURANT de 80 à 500 HP.

Machines CORLISS de 80 à 1000 HP.

Machines à SOUPAPES de 100 à 3000 HP.

— — —
Plus de 5,000 installations en Europe.



Transmissions

Nous envoyons gratuitement des brochures des plus intéressantes.

Demandez entre autres :

Les Transmissions Follinckx.

L'Embrayage à Friction Bollinckx.

La Machine Equicourant.

La Machine d'Extraction

Le Compresseur Bollinckx.

Le Moteur à Gaz Pauvre.

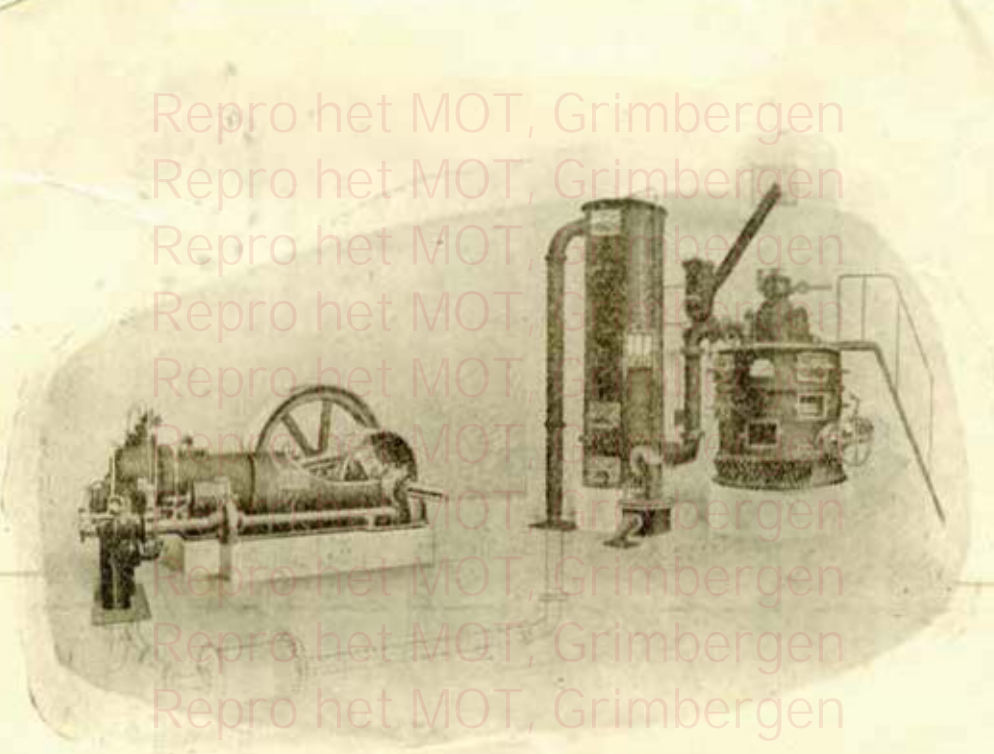


DIVISION : Air Comprimé

Compresseurs Electriques et à Vapeur

**Foreuses, Burins, Riveurs, Détartreurs,
Marteaux de Mines et Carrières, Outils de Fondeurs.**

Comme pour les Machines à Vapeur, Moteurs à Gaz et Transmission, nous garantissons l'interchangeabilité et avons toujours les pièces de rechange en magasin.

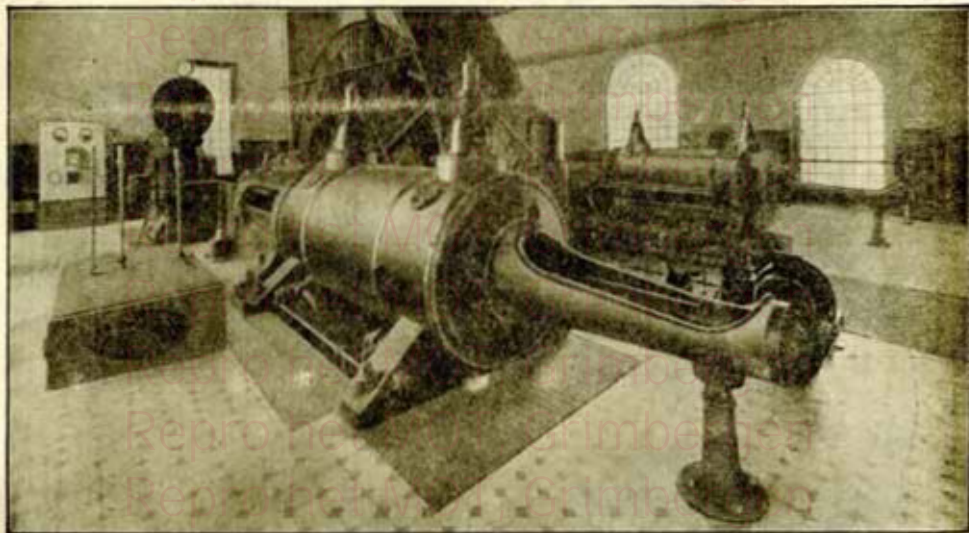


Repro het MOT, Grimbergen
Repro het MOT, Grimbergen
Repro het MOT, Grimbergen
Repro het MOT, Grimbergen
Repro het MOT, Grimbergen
Repro het MOT, Grimbergen
Repro het MOT, Grimbergen
Repro het MOT, Grimbergen
Repro het MOT, Grimbergen
Repro het MOT, Grimbergen

Moteurs à Gaz

Moteurs à longue course, graissage automatique, mise en route à l'air comprimé. Gazogène entièrement en fonte et acier coulé (sans réfractaire) à très grande section, permettant l'emploi de charbon de petit calibre.

Machines de Centrales — Machines de Laminoirs



Machine d'Extraction des Charbonnages du Hasard.