

PIERRES BLEUES

PETIT GRANIT

CARRIÈRES du HAINAUT

Société Anonyme

Soignies

BELGIQUE

Directeur M. A. Marin

LA SOCIÉTÉ ANONYME DES CARRIÈRES DU HAINAUT, dirigée depuis sa fondation (1888) par M. AUG. MARIN, exploite à Soignies le gisement de petit granit, sans contredit le plus riche et le plus pur.

Cette pierre bleue ou petit granit est de toute première qualité. Elle s'extrait en blocs de toute dimension pouvant atteindre jusque 40 mètres cubes. Sa solidité est remarquable, sa résistance à l'écrasement étant de 800 kilos par centimètre carré. N'étant nullement gélive, elle convient à toute espèce de travaux de construction et de marbrerie.

La Société occupe 44 hectares, tant pour son extraction que pour ses chantiers.

Le gisement de pierre traverse ces terrains sur une longueur de 800 mètres, une largeur de 180 mètres et a une profondeur totale de 32 mètres. Ces chiffres permettent de se rendre compte de la richesse de cette exploitation. Grâce à l'importance considérable de son extraction, la Société exploitant toujours différents bancs de natures diverses, peut choisir exactement la pierre qui convient comme dureté et comme coloris à chaque fourniture spéciale et assurer à sa clientèle la fourniture de pierres identiques comme coloris et comme résistance.

Dans le but d'exécuter rapidement et économiquement les commandes qui lui sont confiées, la Société a installé un outillage spécial, complet et perfectionné. On remarque dans ces installations de nombreux transports de force électrique, fournis par la *Compagnie Internationale d'Électricité de Liège*.

Cinq puissants cabestans actionnés, par la force électrique produite par un moteur central, servent à remonter les pierres du fond sur les chantiers.

Vingt-cinq armures de grande dimension et d'un système perfectionné scient annuellement une surface de 165,000 mètres carrés.

Le travail de débit sur les chantiers est facilité par 8 châssis de fils hélicoïdaux permettant la fourniture rapide des pierres à dimension.

La manutention des blocs et tranches sciées se fait au moyen de sept grues, dont un pont roulant pouvant lever 60,000 kilos, quatre grues à flèche d'une force de 10 à 15,000 kilos, deux ponts roulants de 8,000 kilos, mûs par des moteurs électriques.

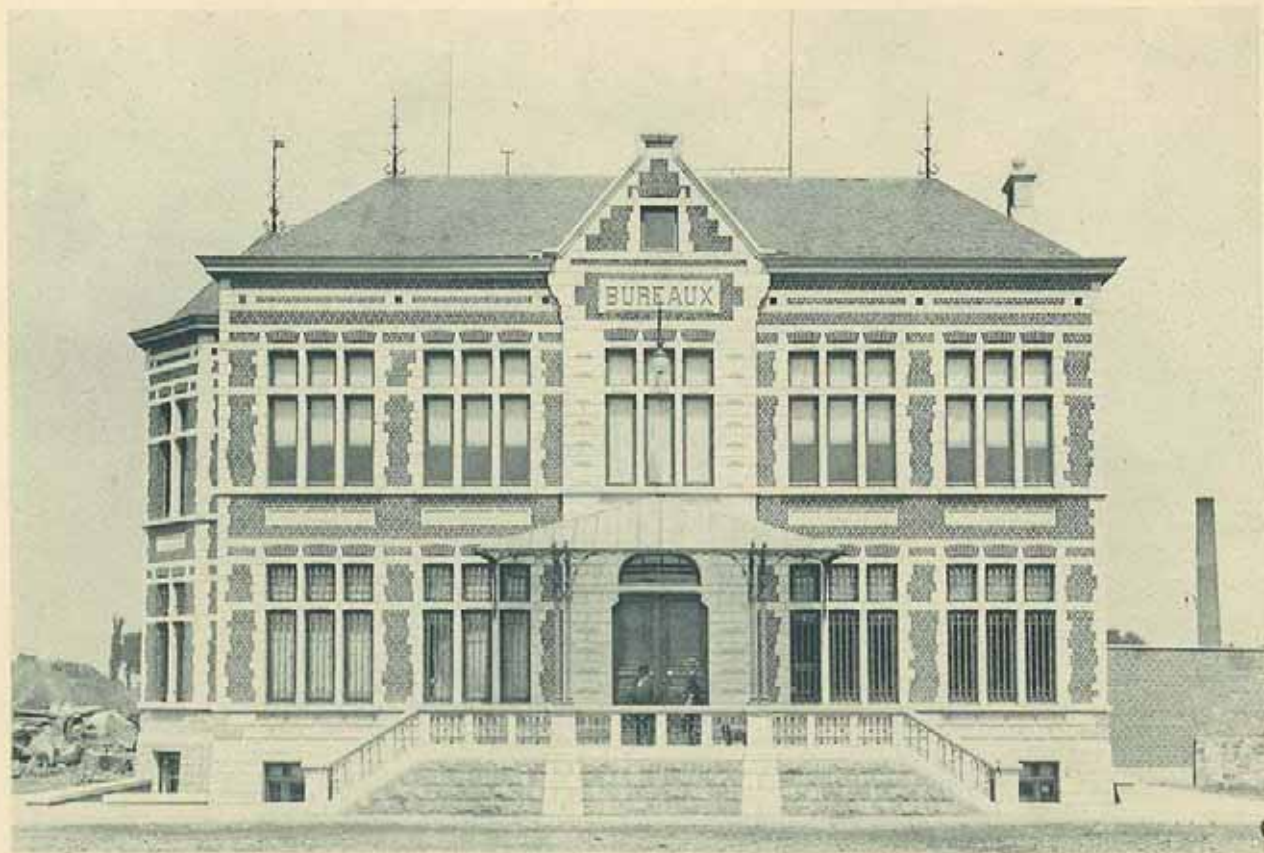
Bien qu'étant de fondation récente, par la richesse de leur gisement, la puissance des engins dont elles disposent, la compétence de leur direction, le recrutement judicieux du personnel, les *Carrières du Hainaut*, qui occupent aujourd'hui 720 ouvriers, sont parvenues, non seulement à égaler, mais à dépasser de beaucoup les établissements similaires existant depuis nombre d'années et qui, par ce fait même, ne disposent plus que d'un gisement épuisé déjà en majeure partie.

Par la perfection de leurs appareils, elles peuvent satisfaire rapidement aux exigences d'une clientèle qui ne fait que s'accroître, ainsi que le prouve la progression constante des chiffres de son extraction.

En 1888 il a été extrait	4,800	mètres cubes.	En 1893 il a été extrait	17,550	mètres cubes.
» 1889	»	10,250	»	»	19,350
» 1890	»	12,100	»	»	21,070
» 1891	»	14,150	»	»	25,130
» 1892	»	15,600	»	»	»

Le résultat de l'année 1897 dépassera encore et de beaucoup le chiffre des extractions précédentes.

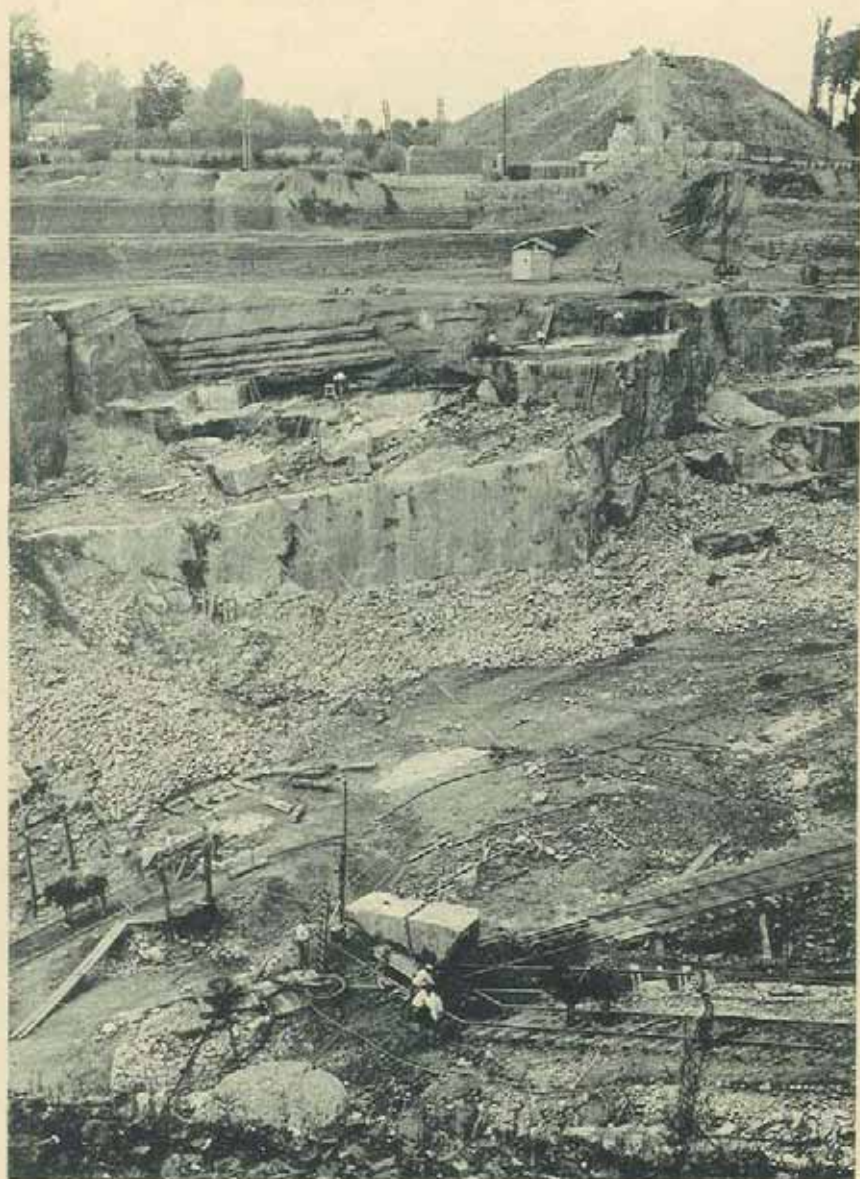
Vingt-cinq wagons en moyenne quittent quotidiennement la gare privée de la Société, située à un kilomètre de Soignies, sur la ligne du chemin de fer de Paris-Bruxelles-Amsterdam et desservent rapidement leur clientèle tant en Belgique qu'en France, en Hollande et en Allemagne.



Bureaux



Gisement et Rampe Ouest



Gisement côté Nord



Pont Roulant



Pont roulant et Grues à flèche



Scièries



Chantier Ouest



Quai de Chargement et Dépôt de Sciage



Ateliers et Magasins



Atelier d'apprentissage