

VAXELAIRE-CLAES-LIÈGE

AMEUBLEMENTS

Téléphone 1056

SUCCURSALE DU BON MARCHÉ  
DE BRUXELLES

## Ameublements

## Décoration



Téléphone 1056

Afin de rappeler au bon souvenir de notre clientèle la réputation et la renommée qu'elle a bien voulu faire à nos rayons

## d'Ameublements

nous avons édité à son intention le présent catalogue.

Il facilitera le désir personnel souvent ressenti de modifier son intérieur et donner ce qui rend les habitations si agréables : le cachet artistique et le confort moderne.

Nous nous permettons de faire remarquer que nous établissons très rapidement les plans et les devis d'installation entière d'appartement, de maison bourgeoise, de villa, d'hôtel ou de château.

Nous attachons au moindre détail d'installation l'importance qu'il mérite, ce qui permet de compléter petit à petit son intérieur.

Nous possédons en magasin un choix immense de tapis de toutes les provenances et toutes les dimensions ainsi que des mobiliers très complets de tous styles.

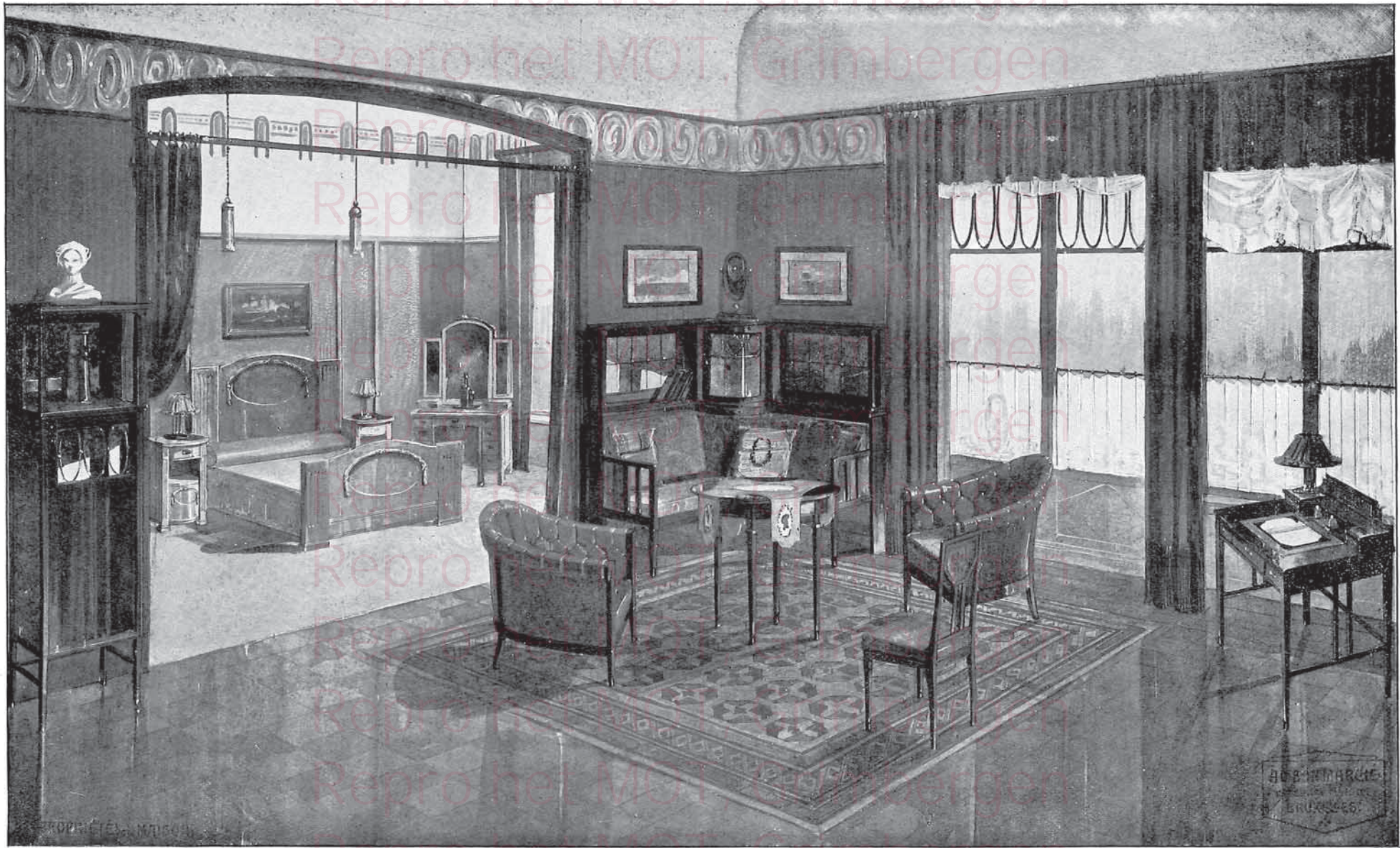
N. B. — Les prix renseignés dans le présent catalogue peuvent être modifiés selon dimensions, bois, tissus, etc, etc.

Tous nos mobiliers sont fabriqués dans nos ateliers.

VAXELAIRE-CLAES — PLACE VERTE — LIÈGE —

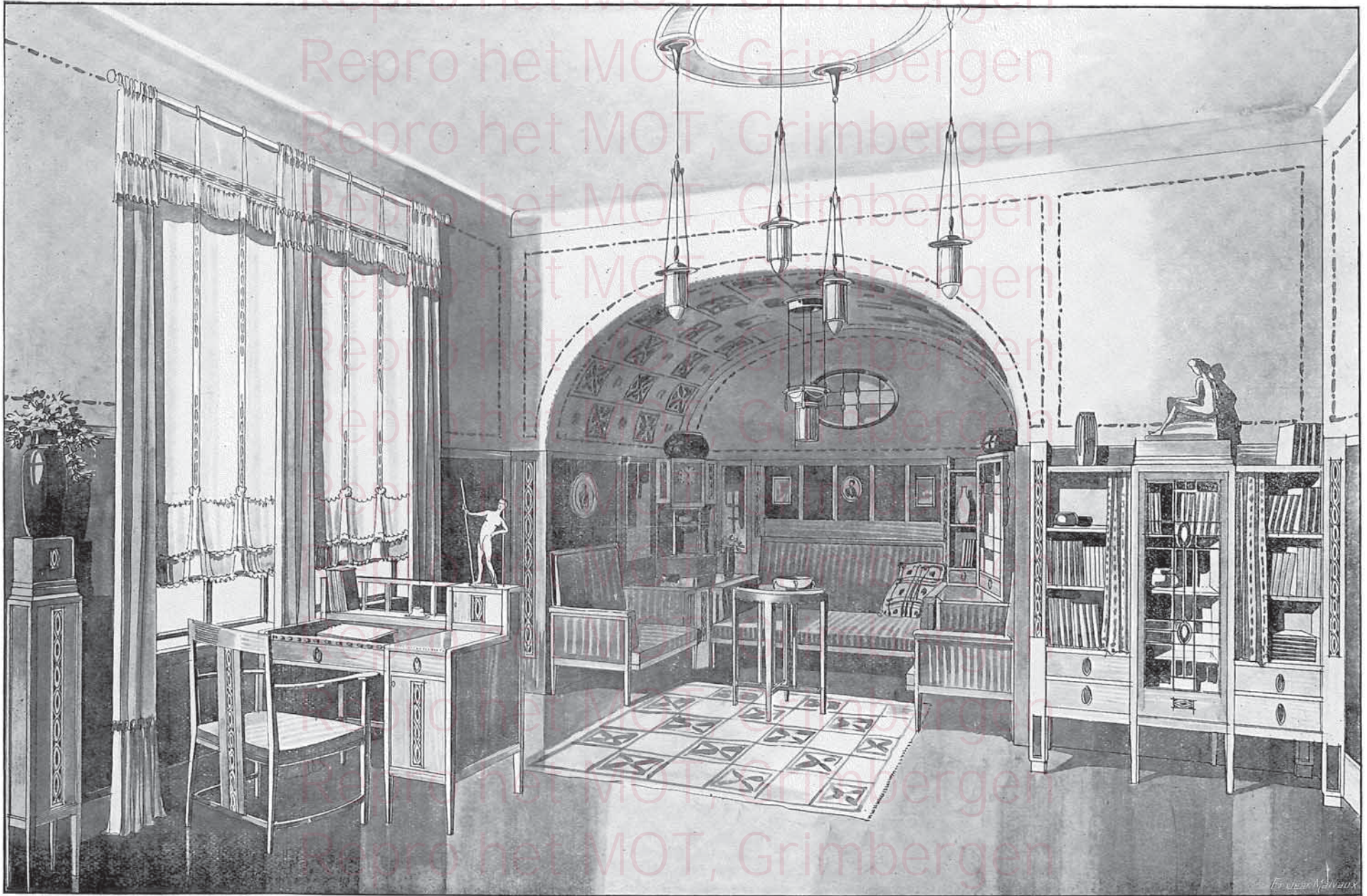
### Avis important

Sur demande et sans engagement aucun de la part du client, un dessinateur d'ameublement se rend à domicile pour donner sur place tous les conseils que l'on désire et s'occuper éventuellement des travaux jusqu'à leur complet achèvement.



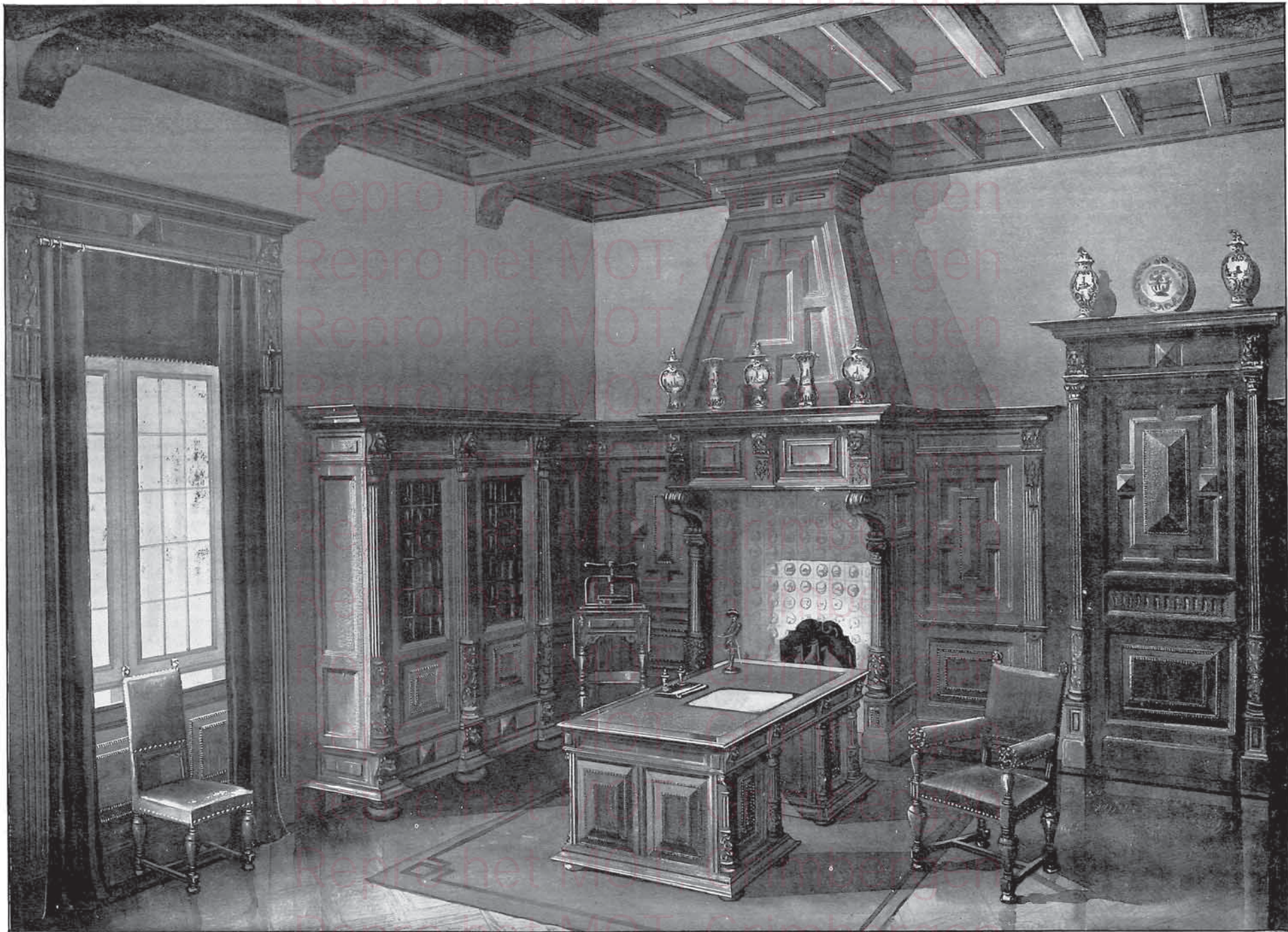
Ensemble de CHAMBRE A COUCHER ET BOUDOIR RÉUNIS exécutés dans nos ateliers.

Repro het MOT, Grimbergen  
 Repro het MOT, Grimbergen  
 Repro het MOT, Grimbergen



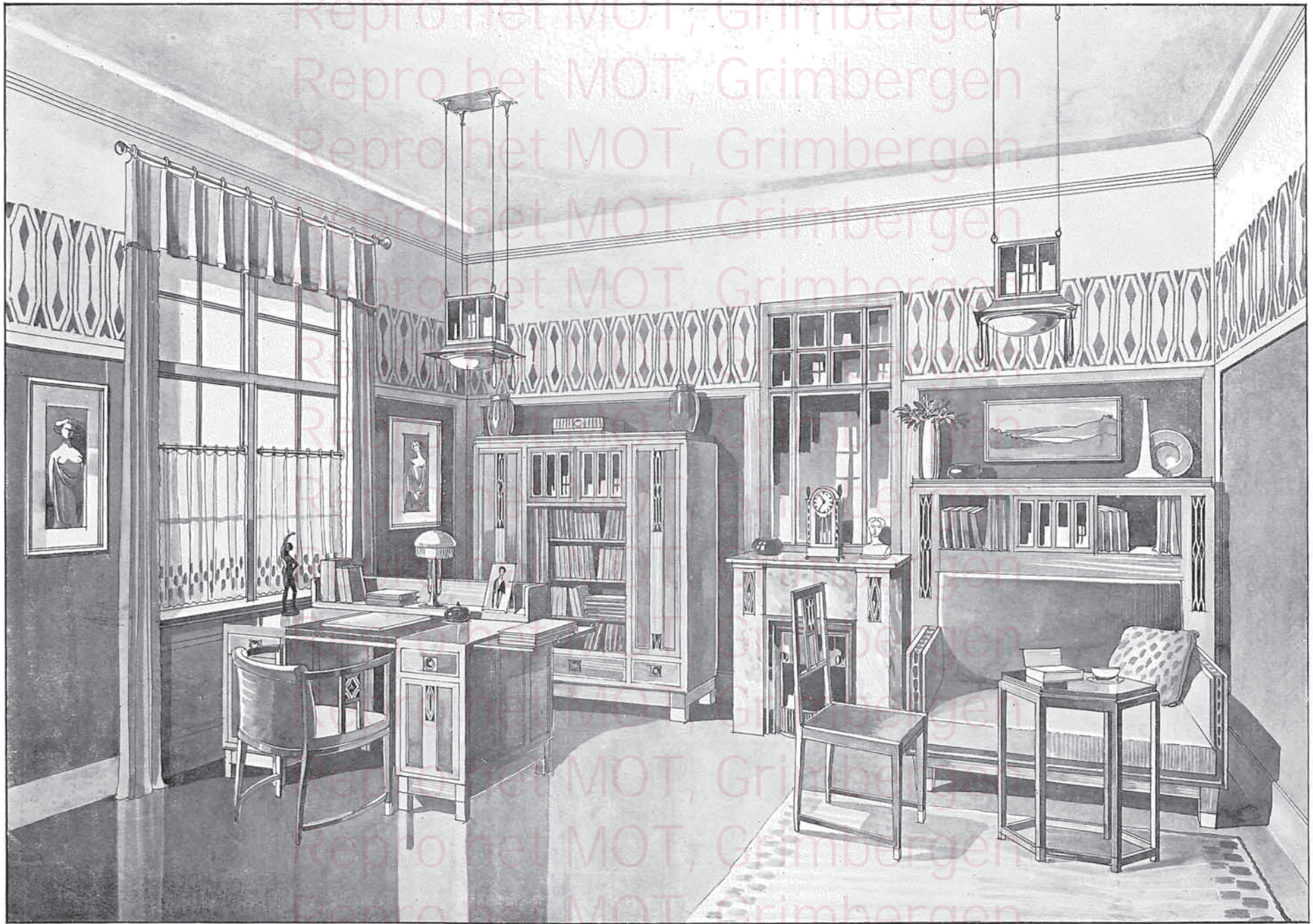
VAXELAIRE-CLAFS — LIEGE.

CHAMBRE DE FAMILLE pour villa, exécutée dans nos ateliers, d'après plan spécial.



CABINET DE TRAVAIL style Flamad. — Prix divers.

VAXELAIRE-CLAES — LIEGE.

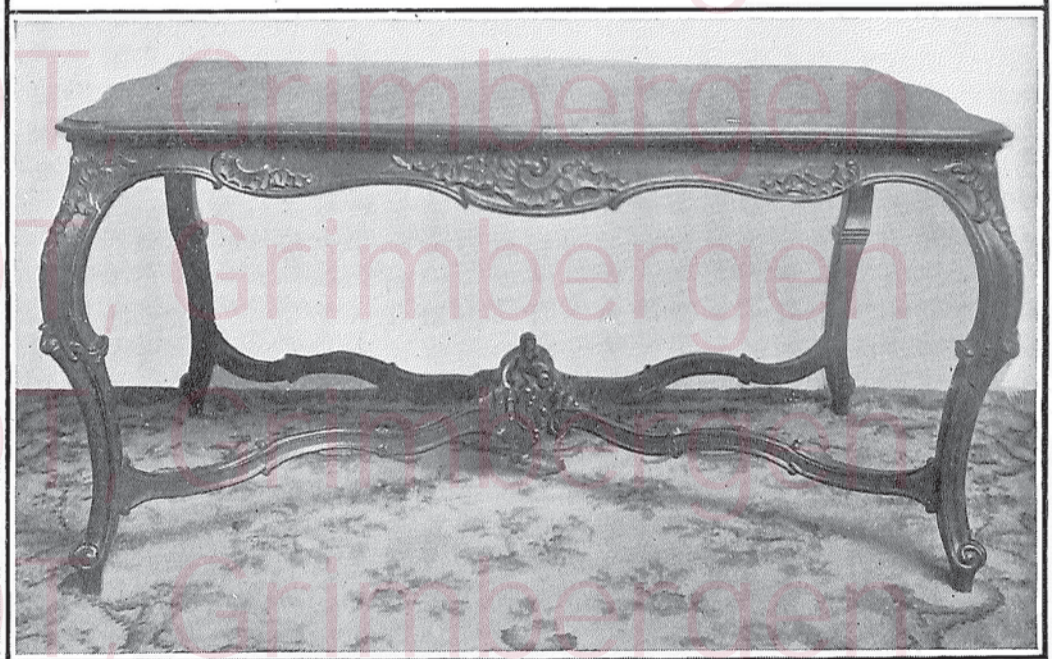


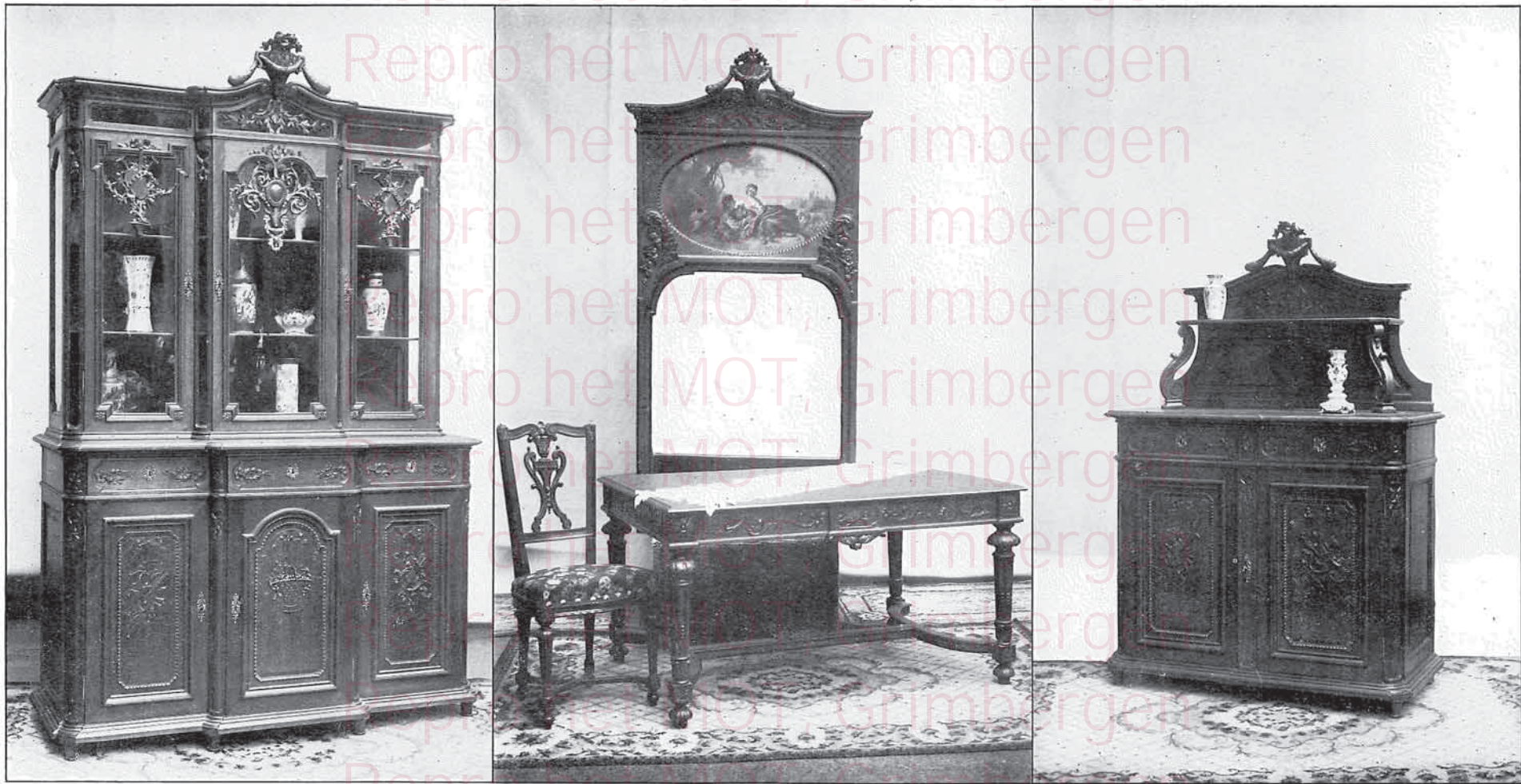
BUREAU VIENNOIS en chêne fumé, avec incrustations. Mobilier complet à partir de 1600 francs.



SALLE A MANGER (LOUIS XV LIÉGEAIS)

1 buffet (largeur 1 m. 60) . . . . .	Fr. 1100
1 dressoir (largeur 1 m. 35) . . . . .	» 325
1 table 3 allonges (1.50 X 1.10) . . . . .	» 290
6 chaises, la pièce 35 fr. . . . .	» 210
1 glace (2.00 X 1.00), cadre chêne, glace biseau- tée, dessus peinture . . . . .	» 275
La Salle à manger complète, chêne massif	Fr. 2200





VAXELAIRE-CLAES — LIEGE.

SALLE A MANGER, chêne massif, reproduction d'anciens meubles Liégeois (époque Louis XVI).

Buffet  
 largeur 1 m. 60. . . . Fr. 975

1 glace de cheminée, cadre chêne, glace biseautée,  
 garnie peinture sur toile, mesures extérieures  
 100 X 200 . . . . . Fr. 245

1 dressoir  
 largeur 1 m. 25 . . . . . Fr. 325

**RIDEAUX et TAPIS**  
*assortis à tous nos*  
**MOBILIERS**

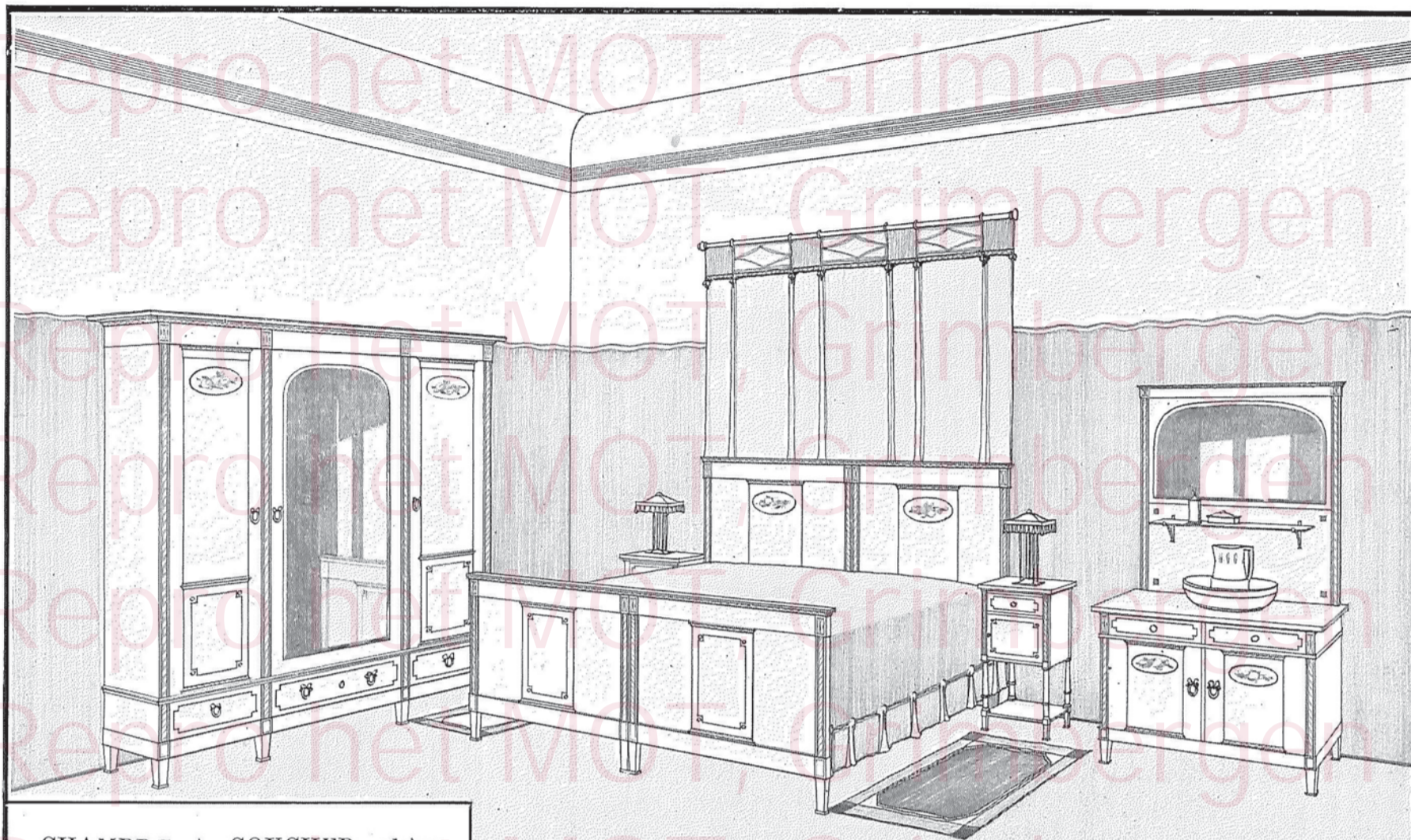
Chaises garnies tapisserie, la pièce . . . » 50  
 1 table, 3 allonges, 140 X 100 . . . » 250

Nous pouvons reproduire tous  
 les mobiliers anciens.

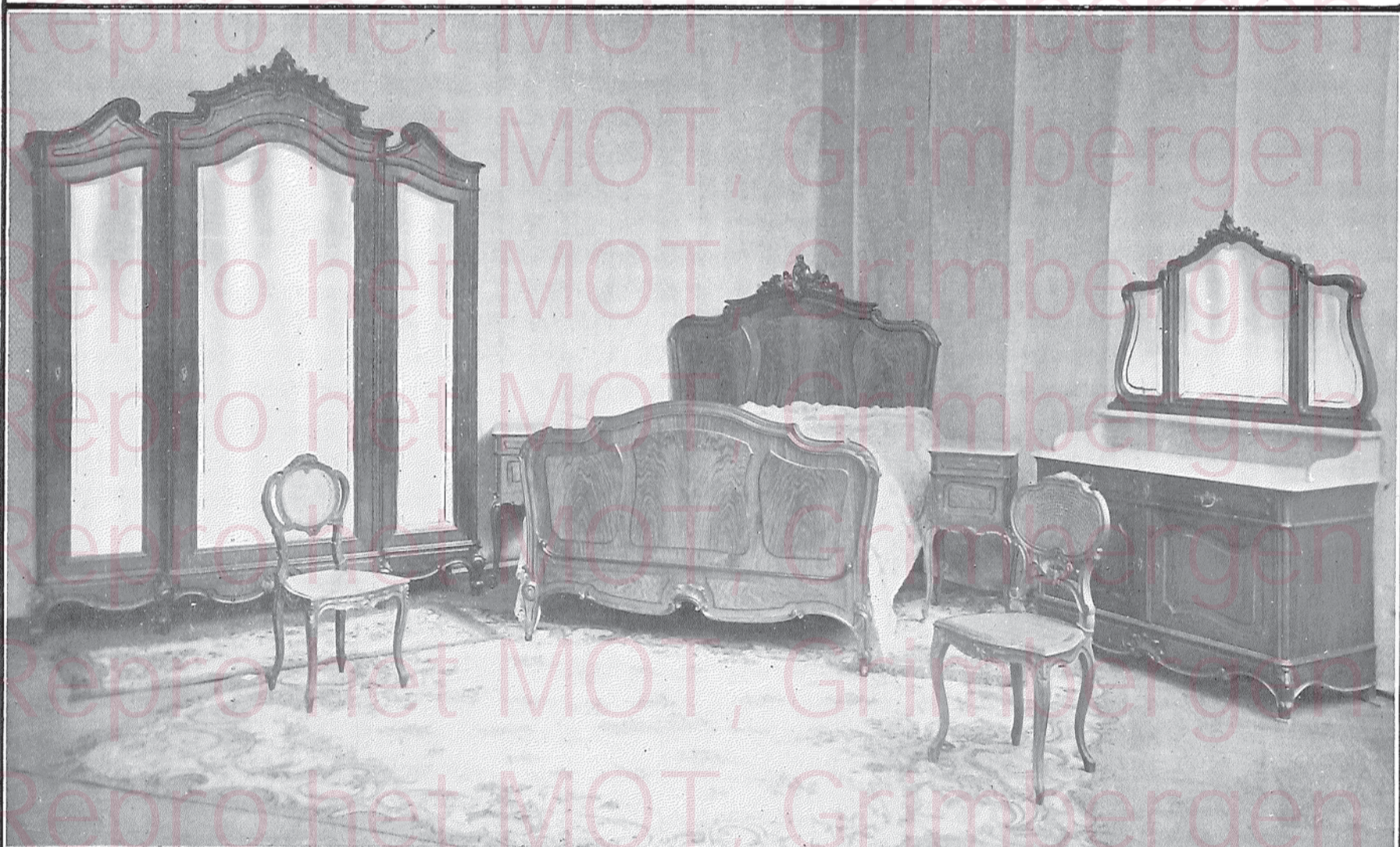
Nous garantissons tous nos meubles  
 contre tout vice de fabrication.

ATELIER SPÉCIAL





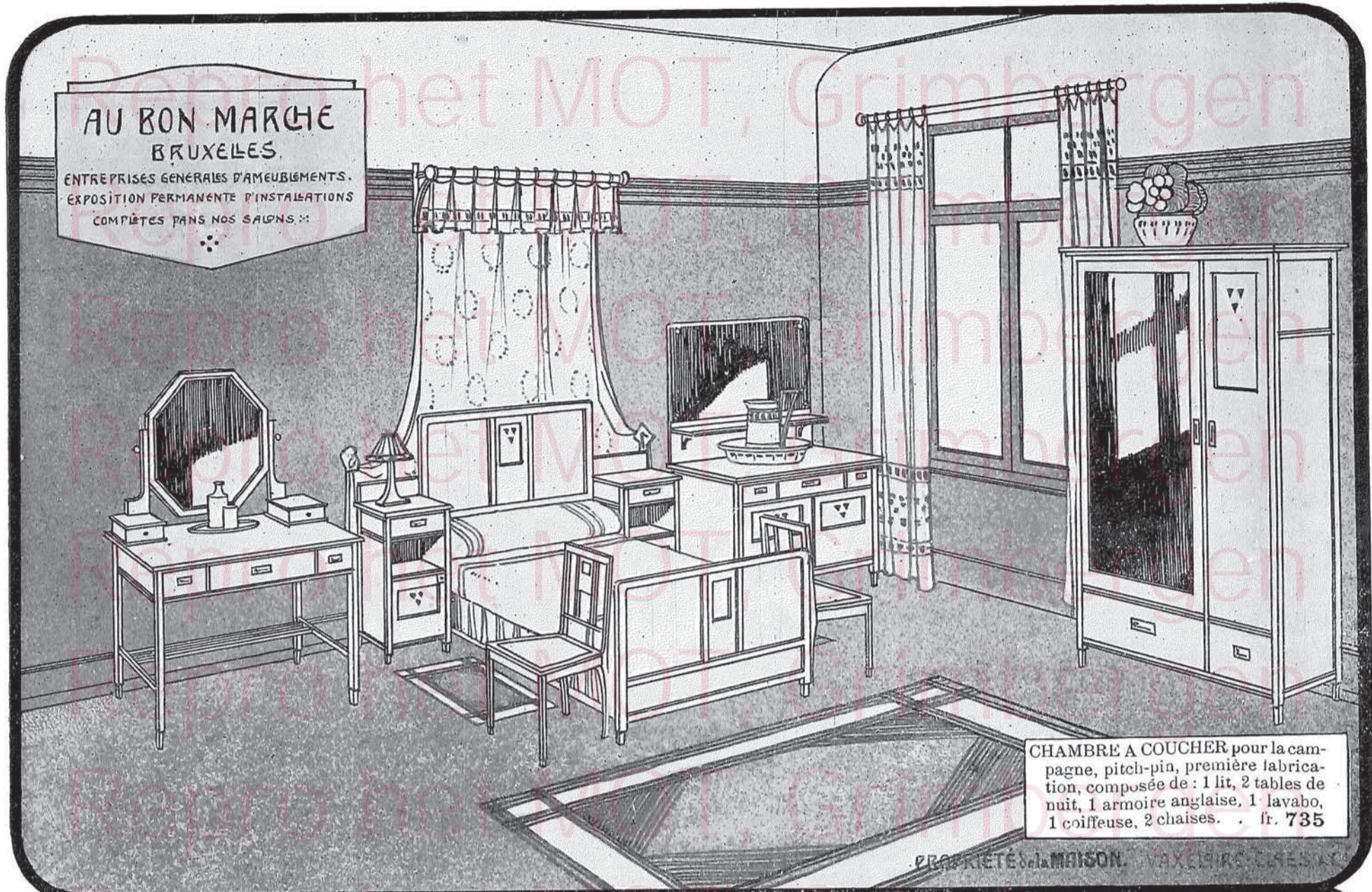
CHAMBRE A COUCHER, chêne massif : 2 lits jumeaux, 2 tables de nuit, 1 armoire à 3 portes, 1 lavabo, 2 chaises Fr. 1150



CHAMBRE A COUCHER LOUIS XV, noyer ciré, composée de : 1 lit pour 2 personnes, 2 tables de nuit, 1 armoire à 3 portes, 1 lavabo 2 chaises Fr. 1850

Le même mobilier avec armoire 2 portes Fr. 1625 | Avec armoire 1 porte Fr. 1525

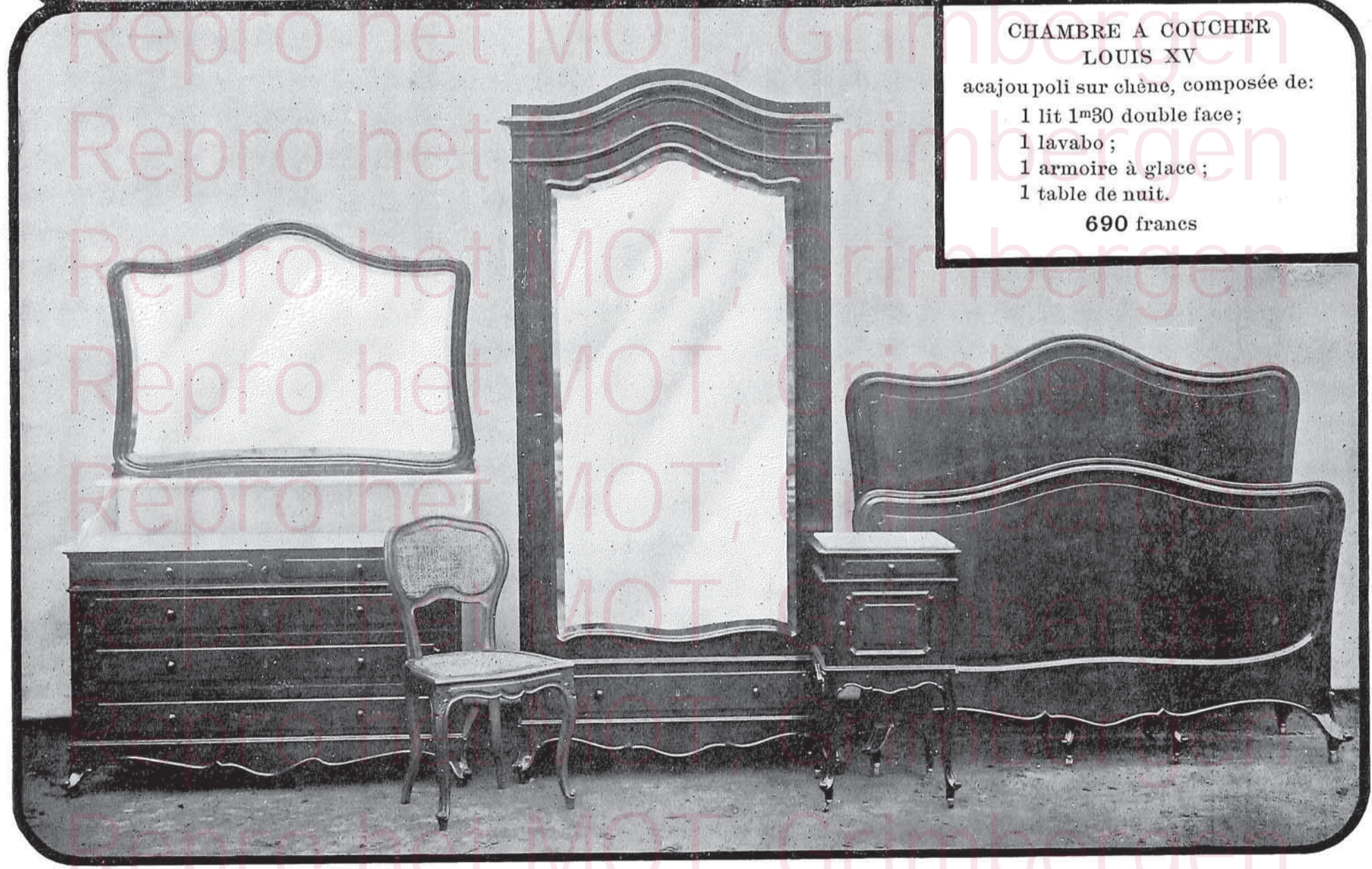
**AU BON MARCHÉ**  
 BRUXELES.  
 ENTREPRISES GENERALES D'AMEUBLEMENTS.  
 EXPOSITION PERMANENTE D'INSTALLATIONS  
 COMPLETES DANS NOS SALONS.

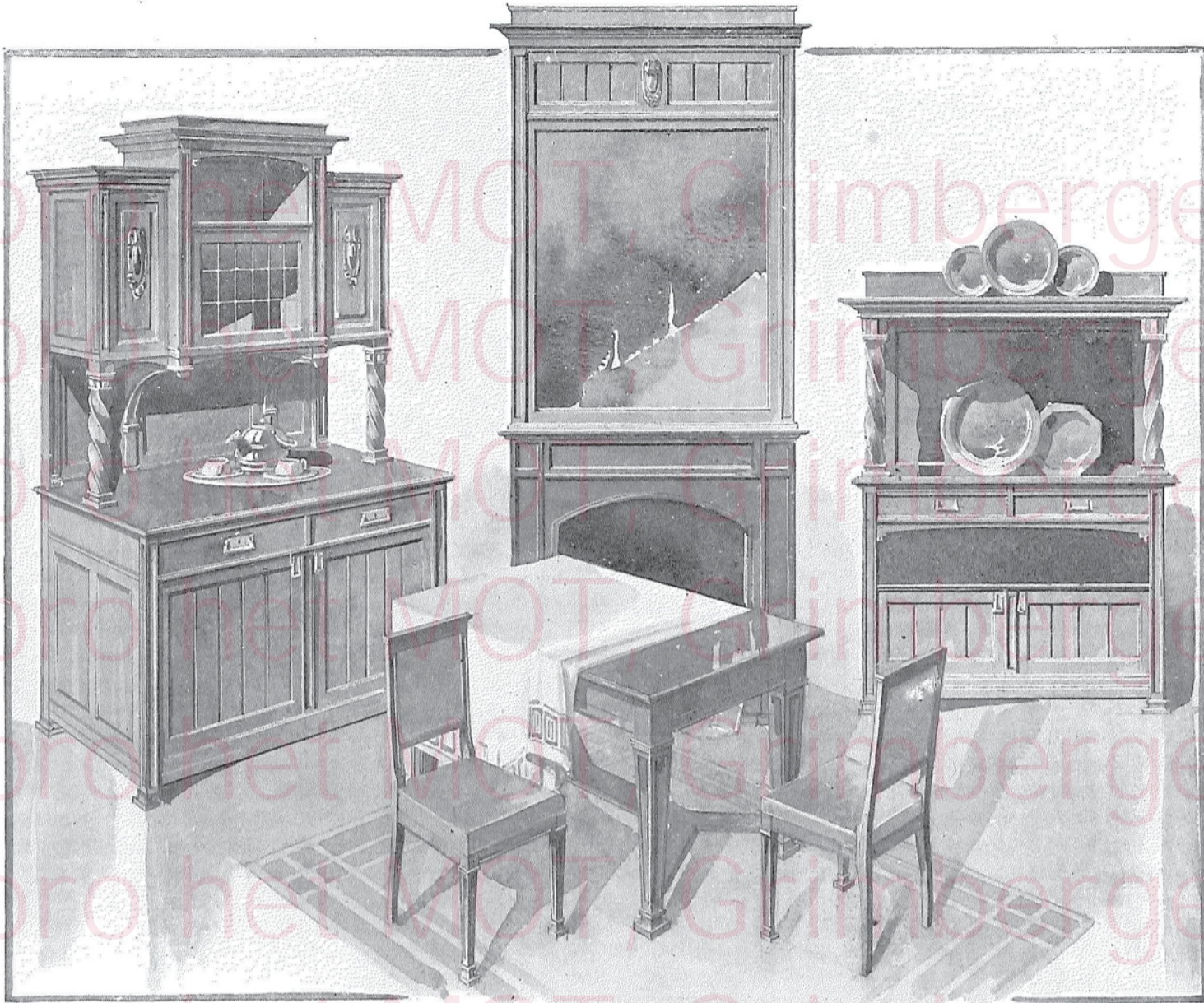


CHAMBRE A COUCHER pour la campagne, pitch-pin, première fabrication, composée de : 1 lit, 2 tables de nuit, 1 armoire anglaise, 1 lavabo, 1 coiffeuse, 2 chaises. . fr. 735

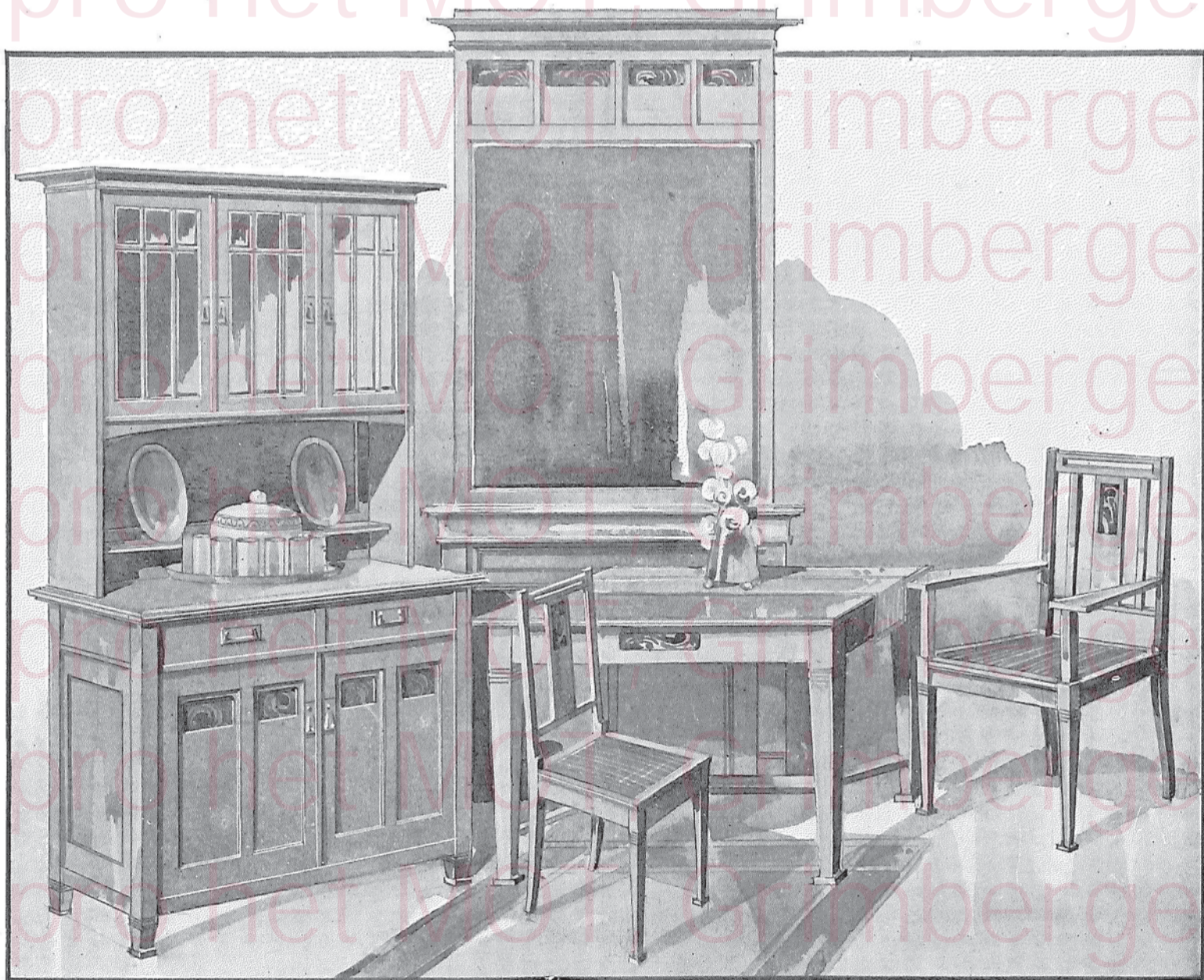
PROPRIÉTÉ de la MAISON. VAXELAIRE-CLAES

CHAMBRE A COUCHER  
 LOUIS XV  
 acajou poli sur chêne, composée de:  
 1 lit 1<sup>m</sup>30 double face;  
 1 lavabo;  
 1 armoire à glaces;  
 1 table de nuit.  
 690 francs

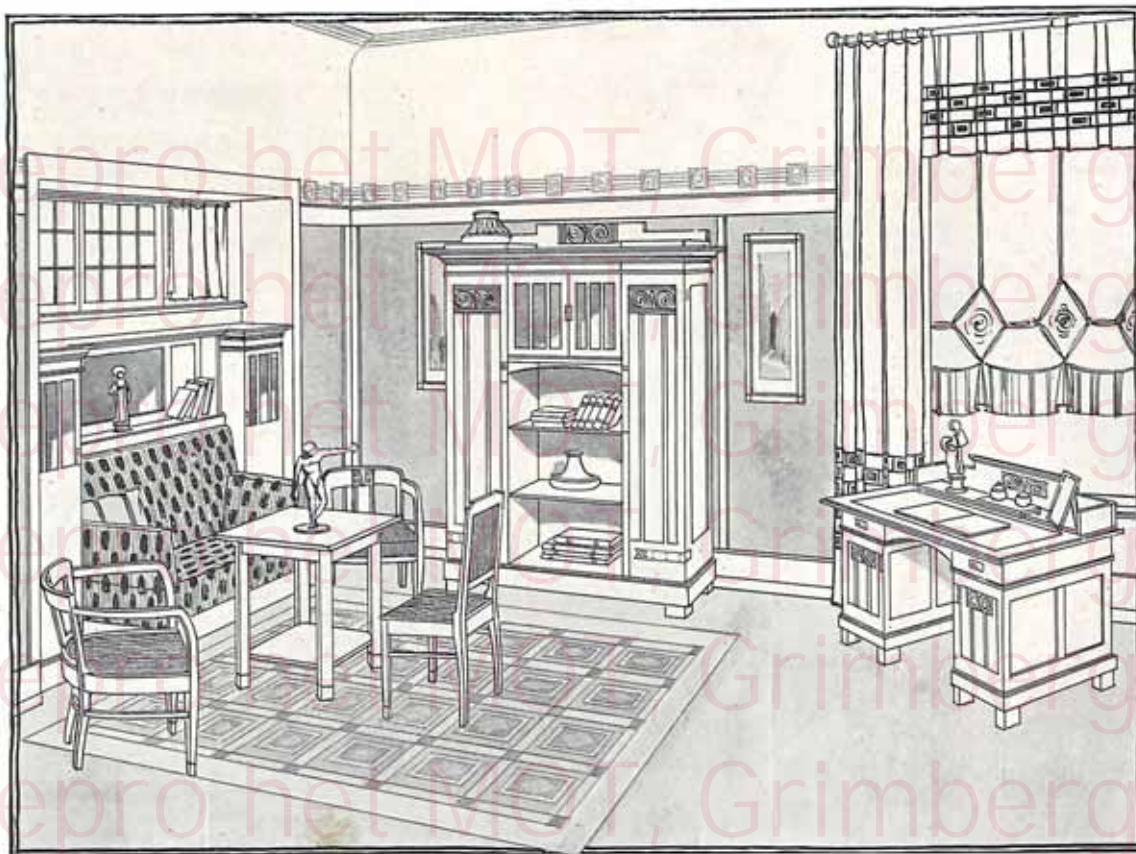




SALLE A MANGER en chêne massif, composée de 1 buffet, fr. 300 ; 1 table à rallonges, fr. 135 ; chaises cannées à 20 fr. pièce. Glace selon grandeur.



SALLE A MANGER, chêne fumé, composée de 1 buffet, fr. 500 ; dressoir, fr. 250 ; 1 table à 2 rallonges se tirant, fr. 140 ; 6 chaises à partir de fr. 25 pièce. Glace selon grandeur.



FUMOIR ou CHAMBRE DE FAMILLE, chêne foncé antique, fabrication 1<sup>er</sup> choix.  
 Mobilier complet selon choix du tissu. — Fr. 1800.



Réclame

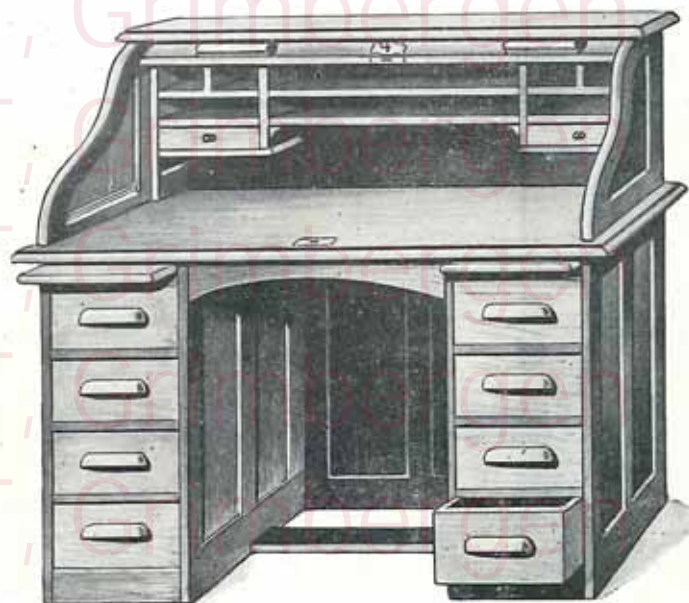
CLASSEUR AMÉRICAIN  
 chêne poli ou ciré.

Réclame

Modèle à 20 tiroirs, 120 fr. — Modèle simple à 12 tiroirs, 70 fr.  
 Fermeture à volet.

Entreprise de Mobiliers complets  
 pour bureaux

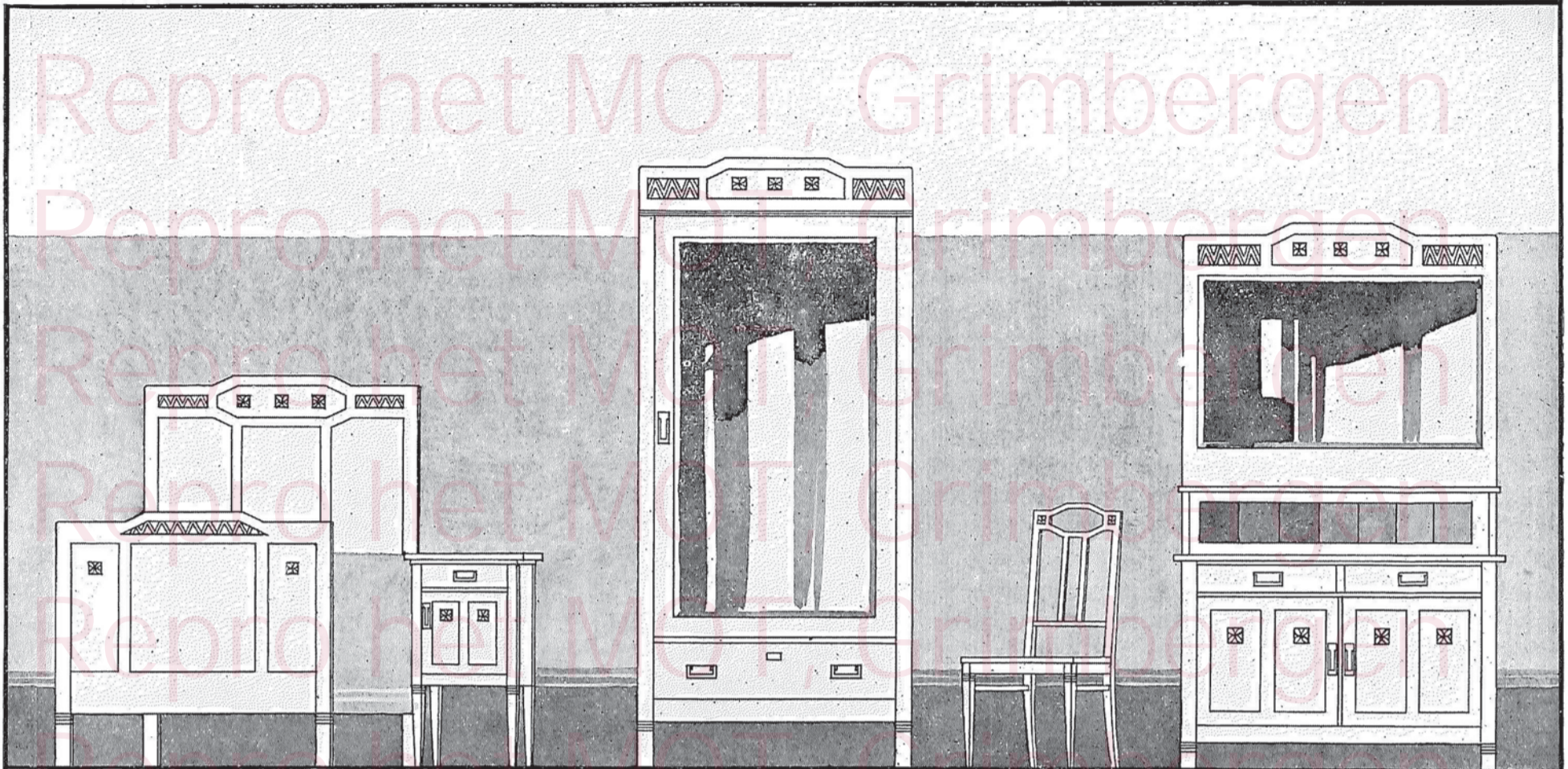
Modèles à convenir selon la profession  
 Devis sur demande



BUREAU AMÉRICAIN,  
 fermeture automatique et de sûreté.

Chêne ciré ou poli. — Long., 1,27, prof. 0,77, haut. 1,19 : 150 fr.

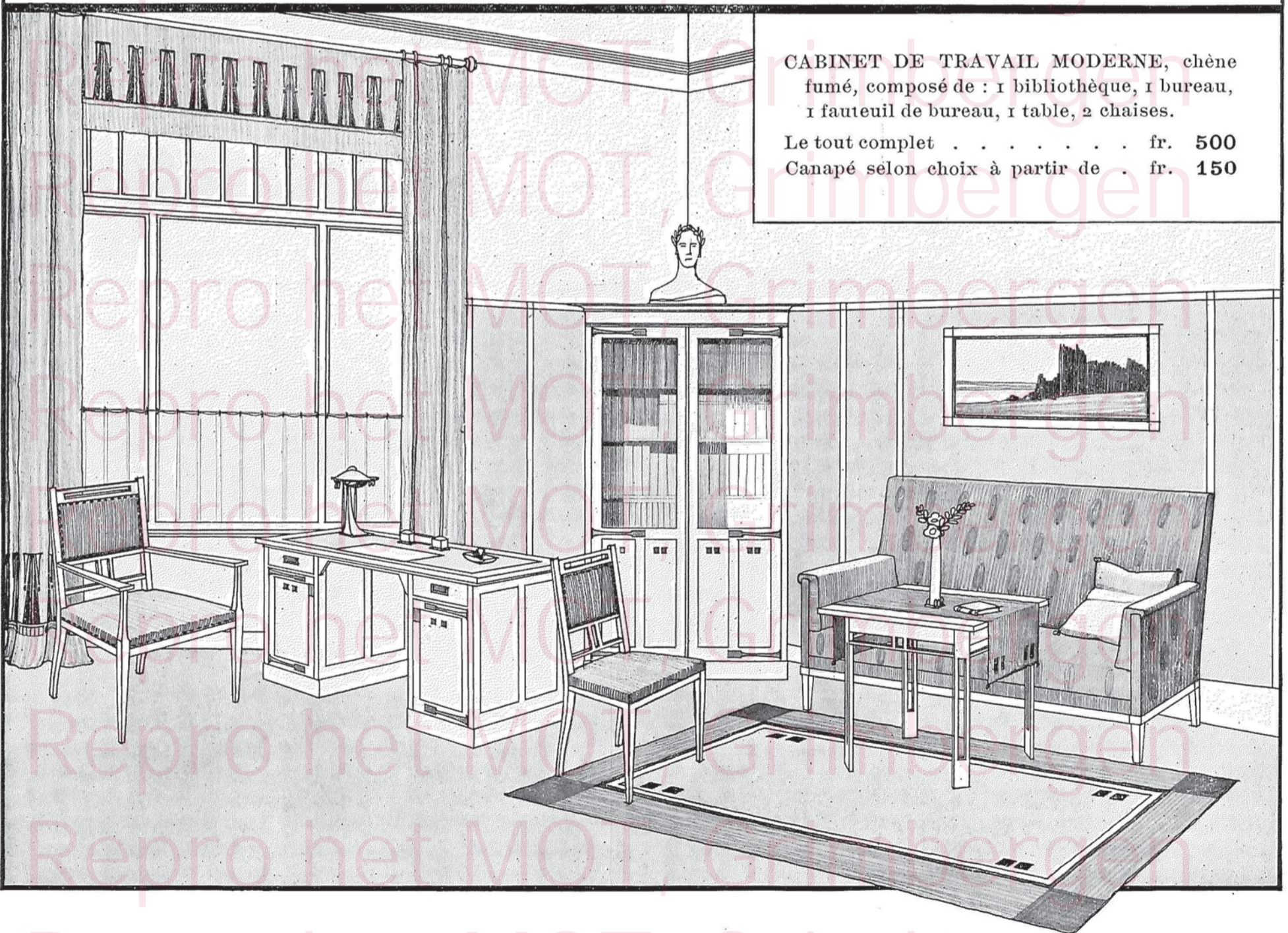
Modèles spéciaux pour industriels



CHAMBRE A COUCHER MODERNE genre spécial pour Hôtels, Villas, Cottages et Bains de mer, s'exécute en chêne, acajou ou laqué, teinte à choisir.

Exécution soignée.

Prix moyen, fr. 550.

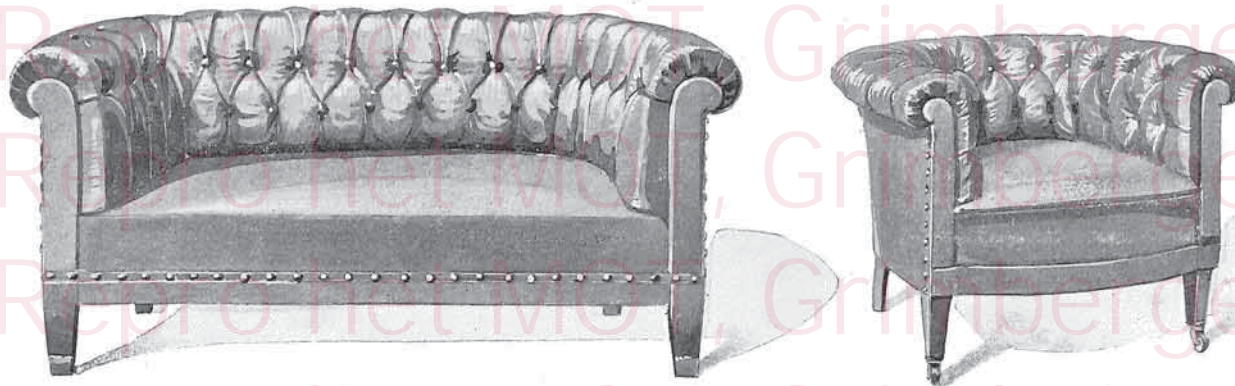


CABINET DE TRAVAIL MODERNE, chêne fumé, composé de : 1 bibliothèque, 1 bureau, 1 fauteuil de bureau, 1 table, 2 chaises.

Le tout complet . . . . . fr. 500

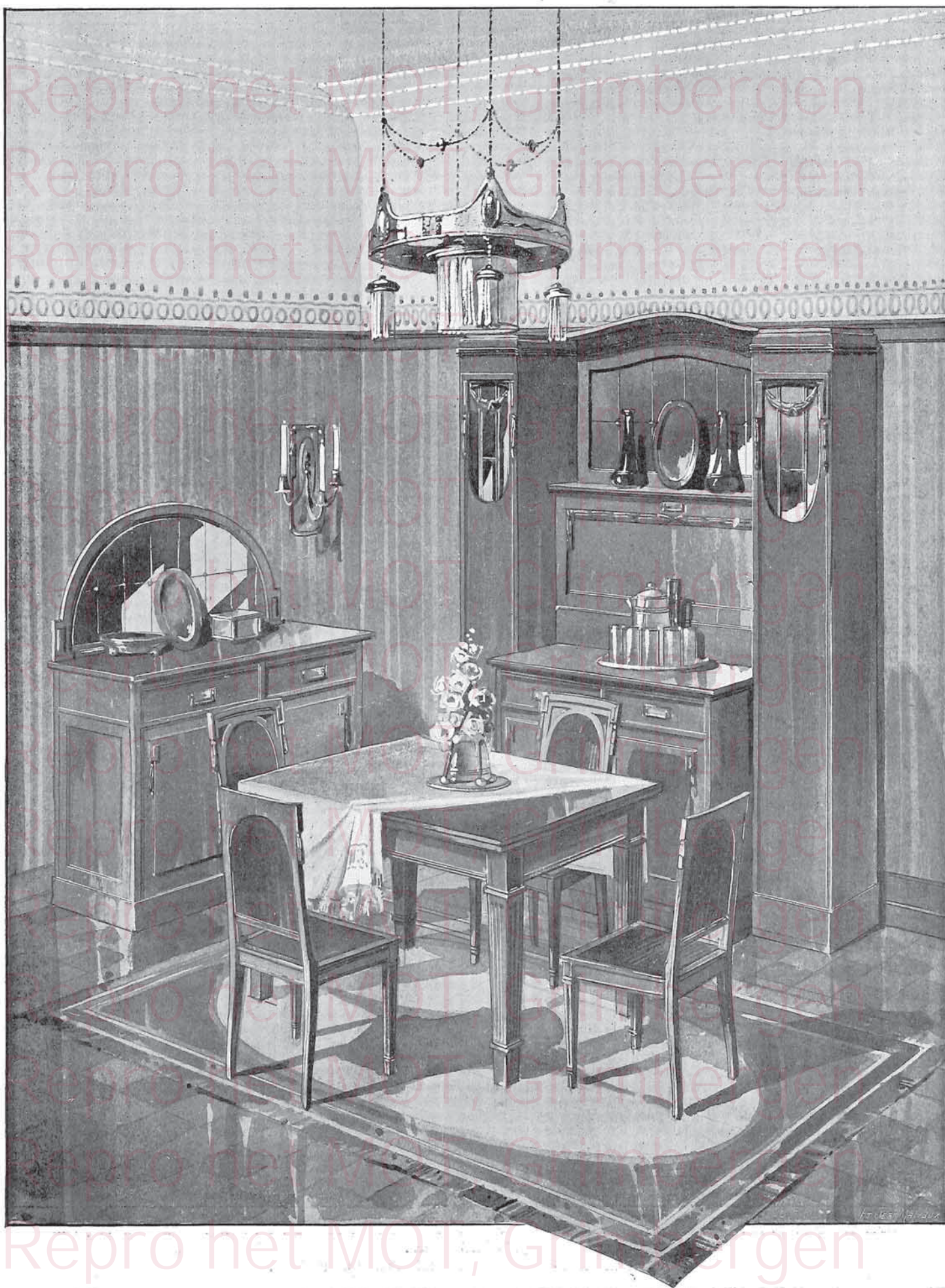
Canapé selon choix à partir de . fr. 150

VAXELAIRE-CLAES — LIEGE.



SPÉCIALITÉ de fauteuils et canapés confortables, en cuir et imitation, nombreux choix toujours en magasin  
Depuis 115 francs.

Fabrication extra-soignée et exécutée dans nos ateliers.



SALLE A MANGER LOUIS XVI modernisée, chêne massif, composée de : buffet, table, dresseur,  
6 chaises cannées ou garnies cuir, fr. 990

VAXELAIRE-CLAES — LIEGE.



*Installation de bureaux,  
chambres de famille et fumoirs, décoration  
et tapis assortis au mobilier.*

BUREAU en chêne fabrication bon courant  
composé de :

- 1 bibliothèque . . . . . 105 × 210 fr. 155
- 1 bureau. . . . . 85 × 150 » 150
- 1 table à deux rallonges. 90 × 120 » 115
- 1 fauteuil de bureau garni. . . . . » 50

Le tout . . . . . fr. 470

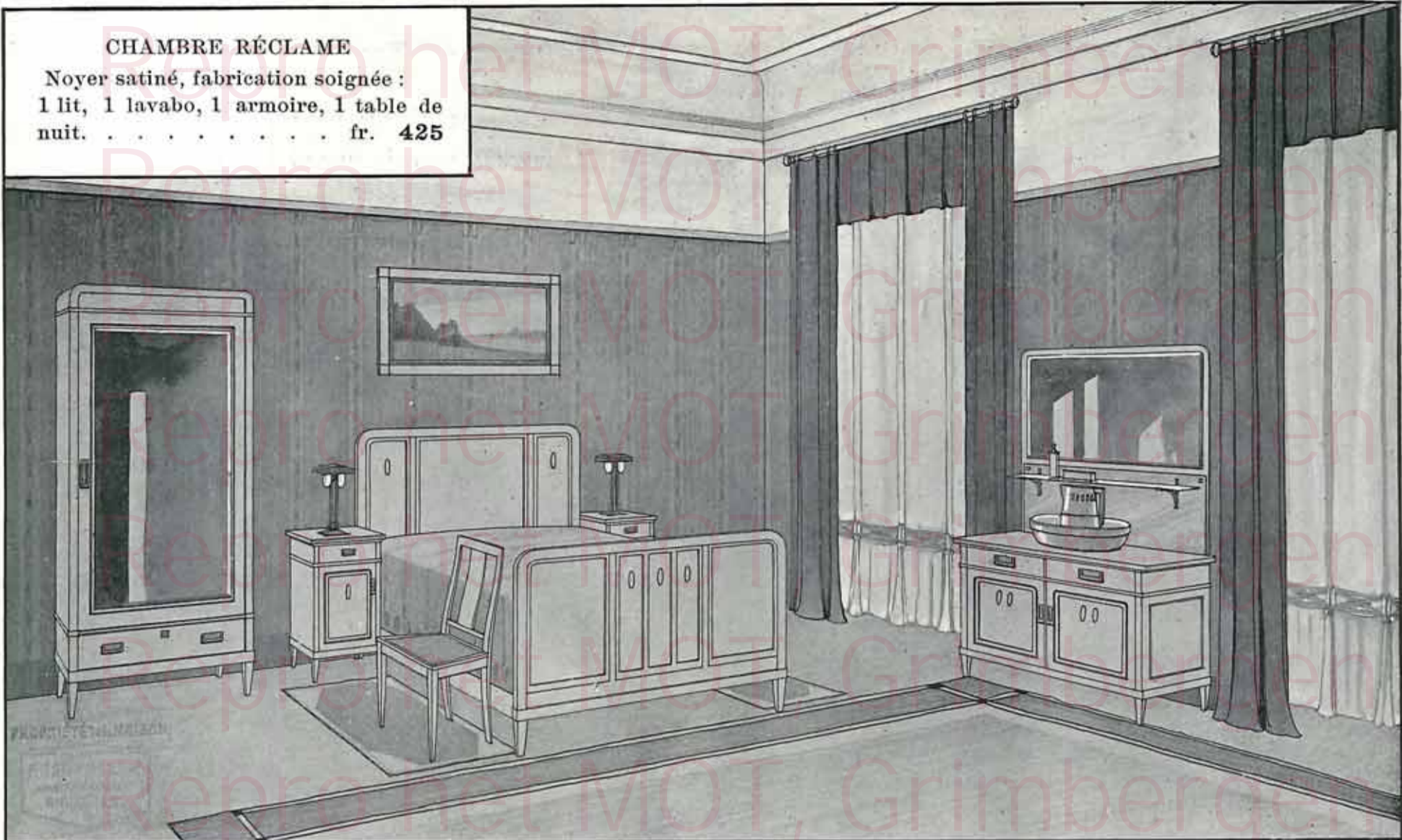


Repro het MOT, Grimbergen  
Repro het MOT, Grimbergen



CHAMBRE RÉCLAME

Noyer satiné, fabrication soignée :  
1 lit, 1 lavabo, 1 armoire, 1 table de  
nuit. . . . . fr. 425



GRAND CHOIX DE MOBILIERS POUR VILLAS



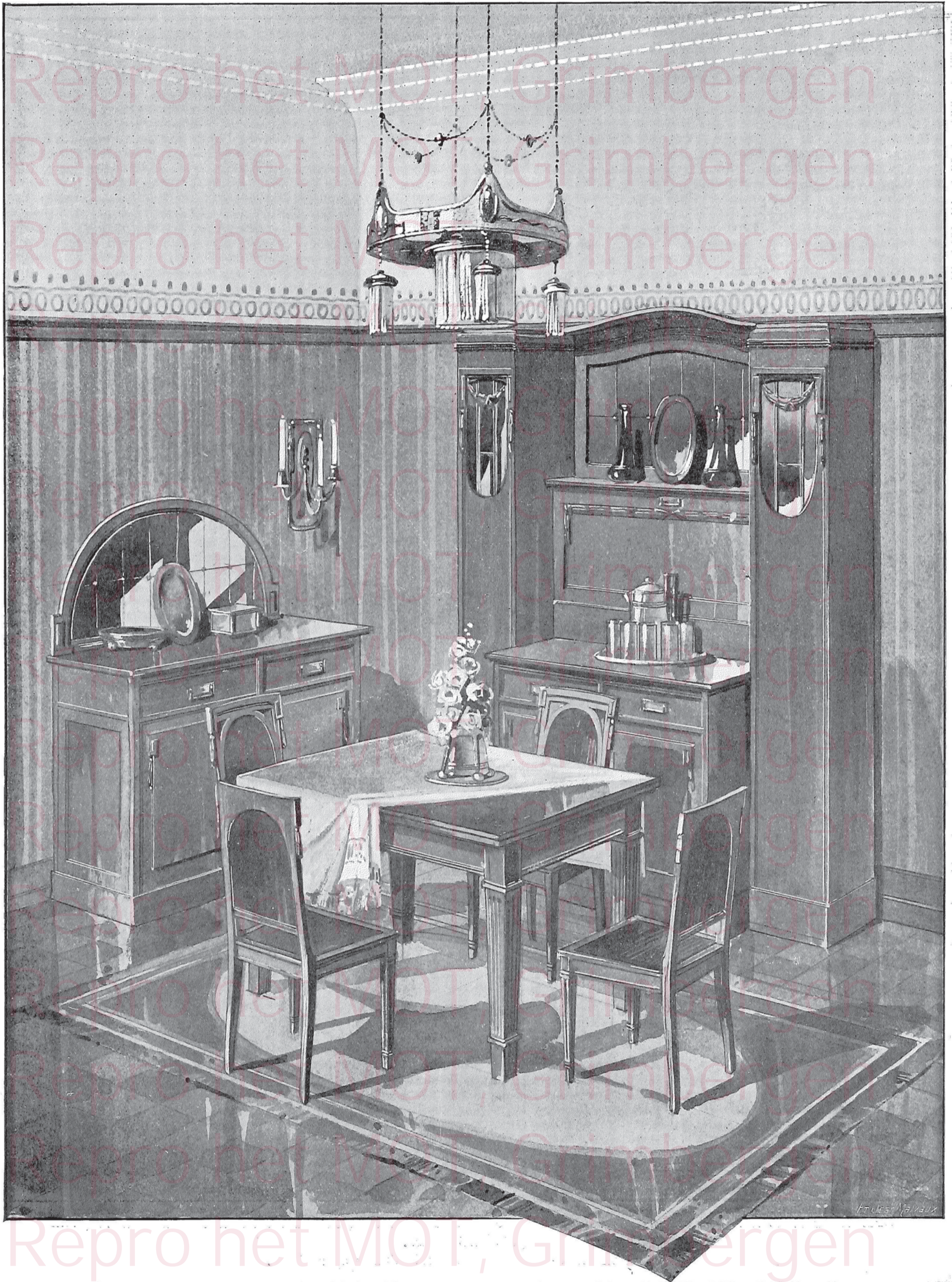
CHAMBRE A COUCHER en acajou ciré et incrusté, composée de 1 lit pour deux personnes, 1 armoire,  
1 lavabo, 1 table de nuit . . . . . fr. 650  
La chaise assortie, siège canné . . . . . fr. 22

VAXELAIRE-CLAES — LIEGE.



SPÉCIALITÉ de fauteuils et canapés confortables, en cuir et imitation, nombreux choix toujours en magasin  
Depuis 115 francs.  
Fabrication extra-soignée et exécutée dans nos ateliers.

Repro het MOT, Grimbergen



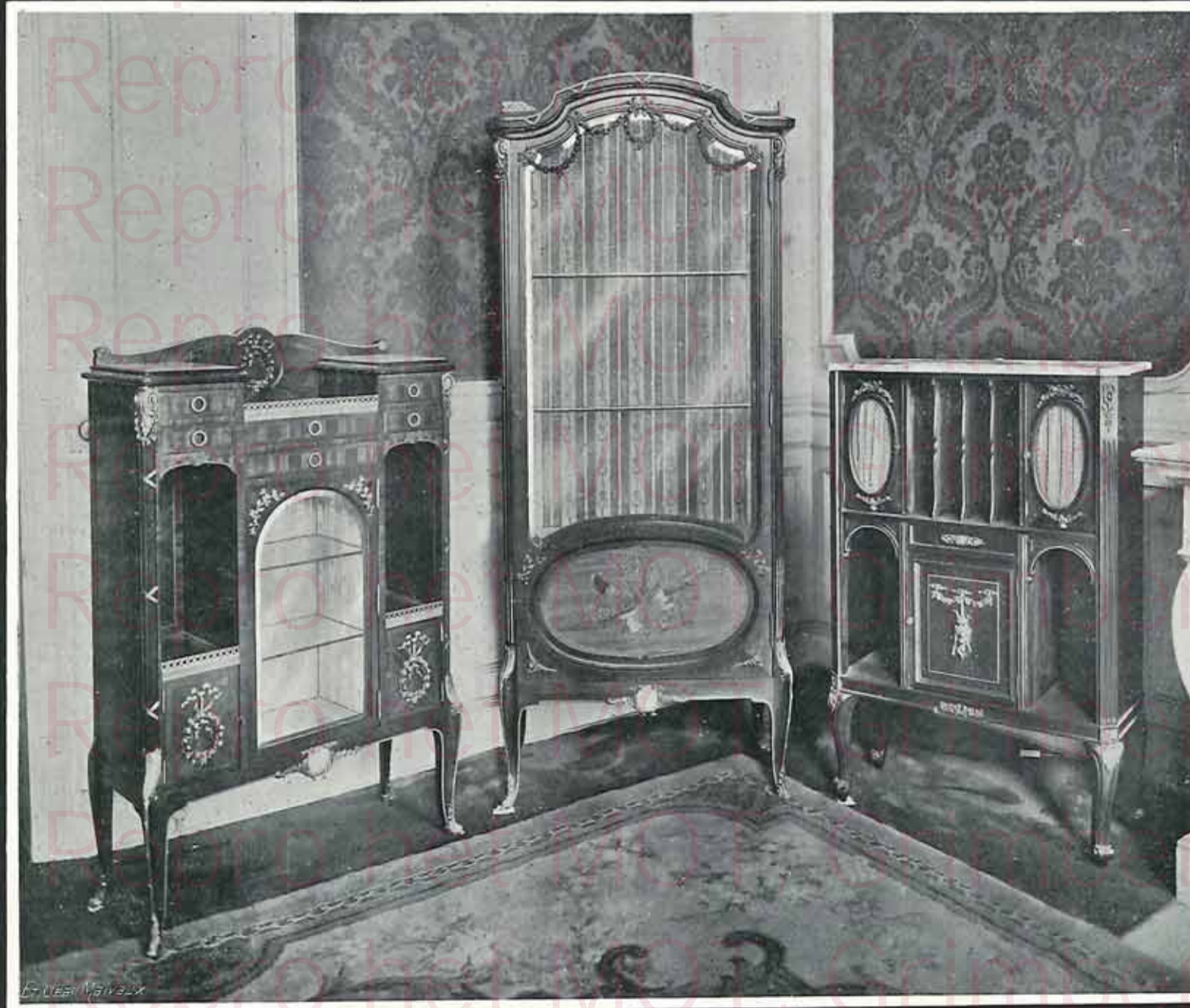
SALLE A MANGER LOUIS XVI modernisée, chêne massif, composée de : buffet, table, dressoir,  
6 chaises cannées ou garnies cuir, fr. 990



VITRINE  
LOUIS XV  
palissandre poli,  
panneaux vernis  
Martin, garnie de  
bronzes vernis  
or.  
Fr. 485

VITRINE  
LOUIS XV  
noyer sculpté et  
cisé  
Fr. 190

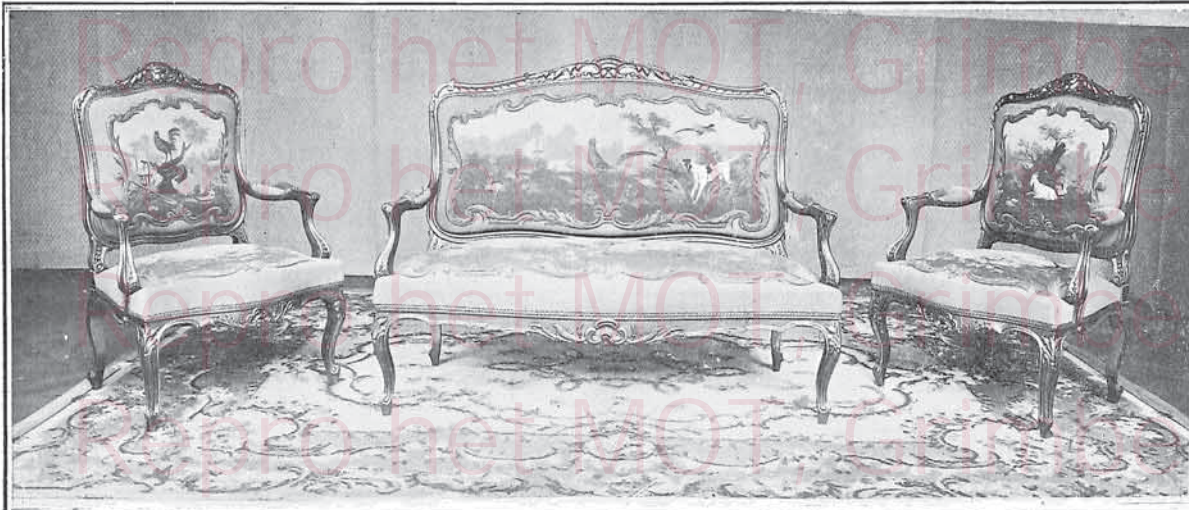
VITRINE  
LOUIS XV  
palissandre poli,  
panneaux vernis  
Martin, garnie de  
bronzes vernis  
or.  
Fr. 290



PETIT MEUBLE  
VITRINE  
LOUIS XVI  
bois de satiné et  
de rose, médaillon  
Wedgwood, orné  
de bronzes ciselés  
et dorés.  
Fr. 750

VITRINE  
LOUIS XVI  
bois d'acajou et  
de satiné, mar-  
queterie et filets,  
médaillon Wedg-  
wood, ornée de  
bronzes ciselés et  
dorés  
Fr. 950

PETIT MEUBLE  
casier à musique,  
acajou ciré, garni  
de bronzes vernis  
or.  
Fr. 295



**MOBILIER  
DE SALON  
LOUIS XIV**  
bois sculpté, dorure ancienne, recouvert tapisserie de Nîmes, composé de 1 canapé et 4 fauteuils.  
Fr. 1.075  
TABLE assortie, dessus marbre.  
Fr. 195  
TAPIS en belle qualité d'Aubusson, teintes assorties au mobilier.  
2<sup>m</sup>00 × 3<sup>m</sup>00 78  
2<sup>m</sup>80 × 3<sup>m</sup>80 155

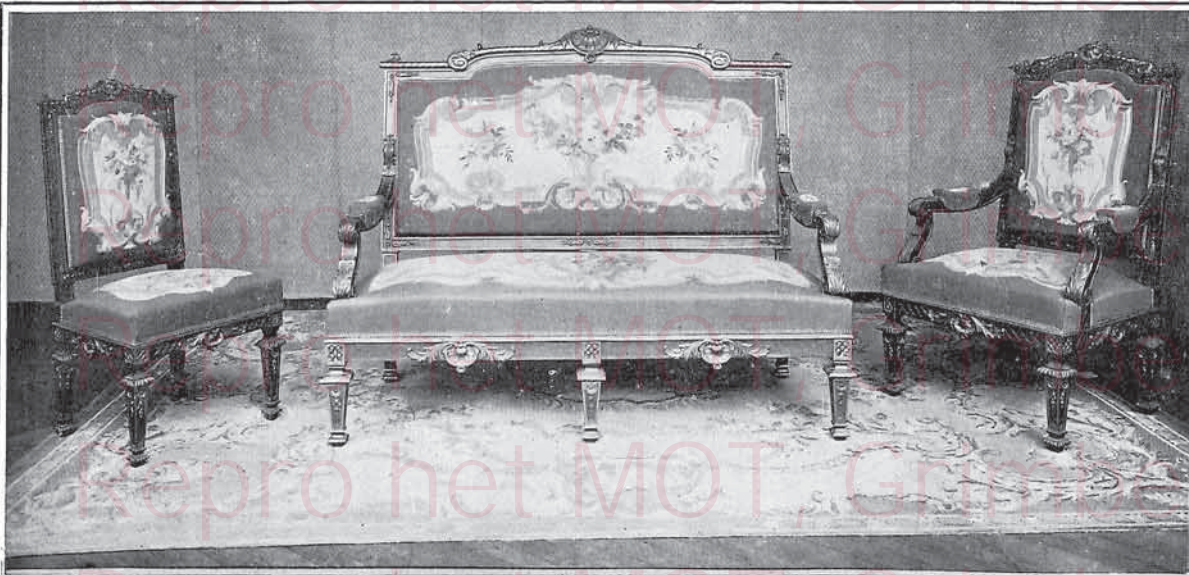
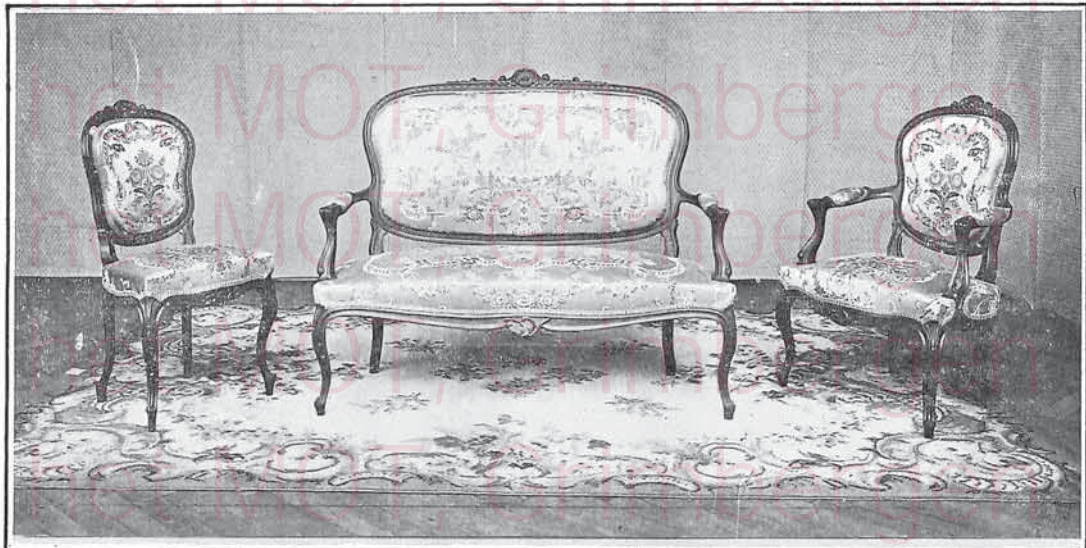


**MOBILIER DE SALON  
LOUIS XV**

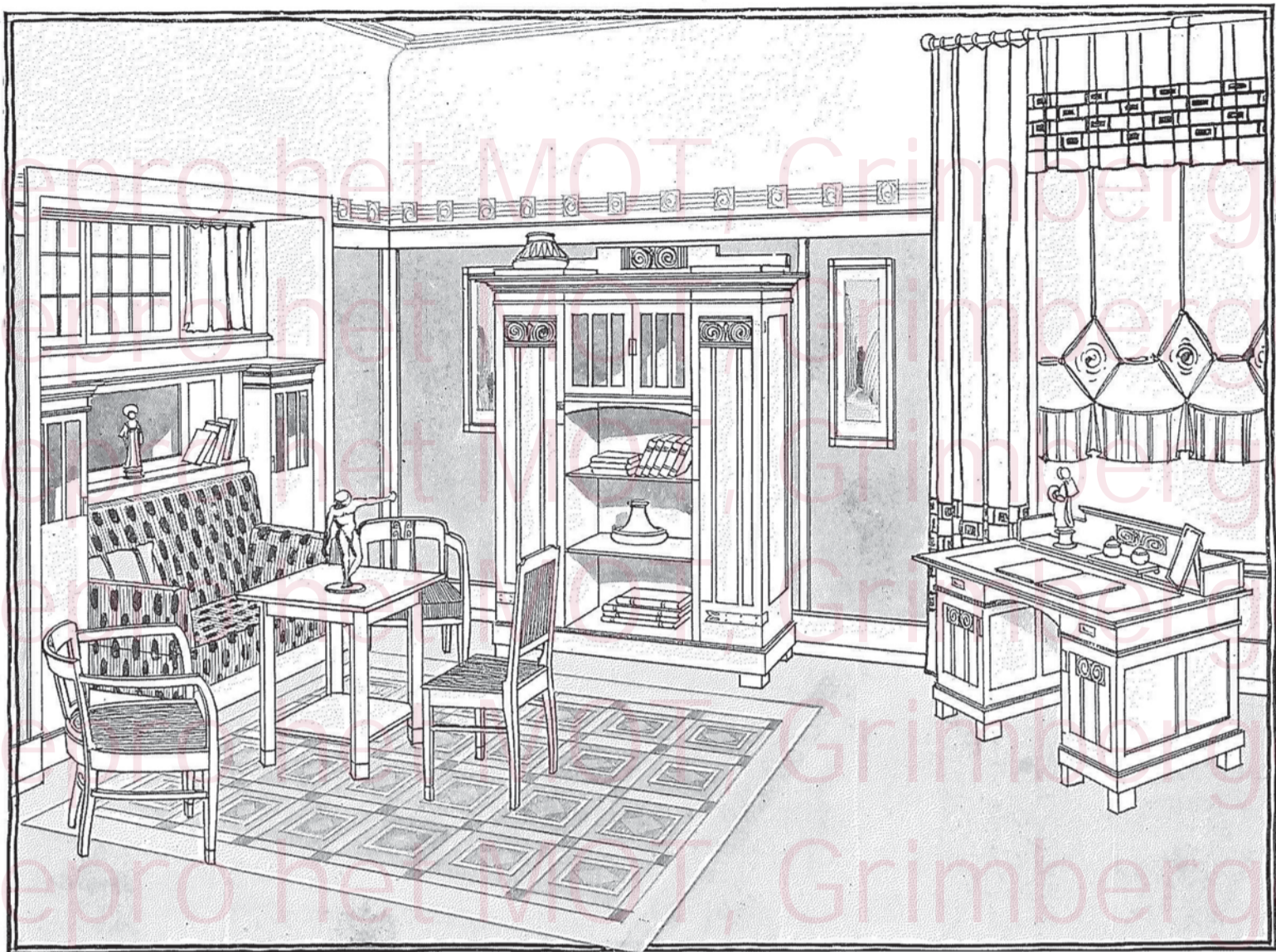
bois noyer sculpté recouvert de soierie et composé de 1 canapé, 2 fauteuils, 2 chaises.  
Fr. 520

TABLE assortie à  
fr. 145, 125 et 95

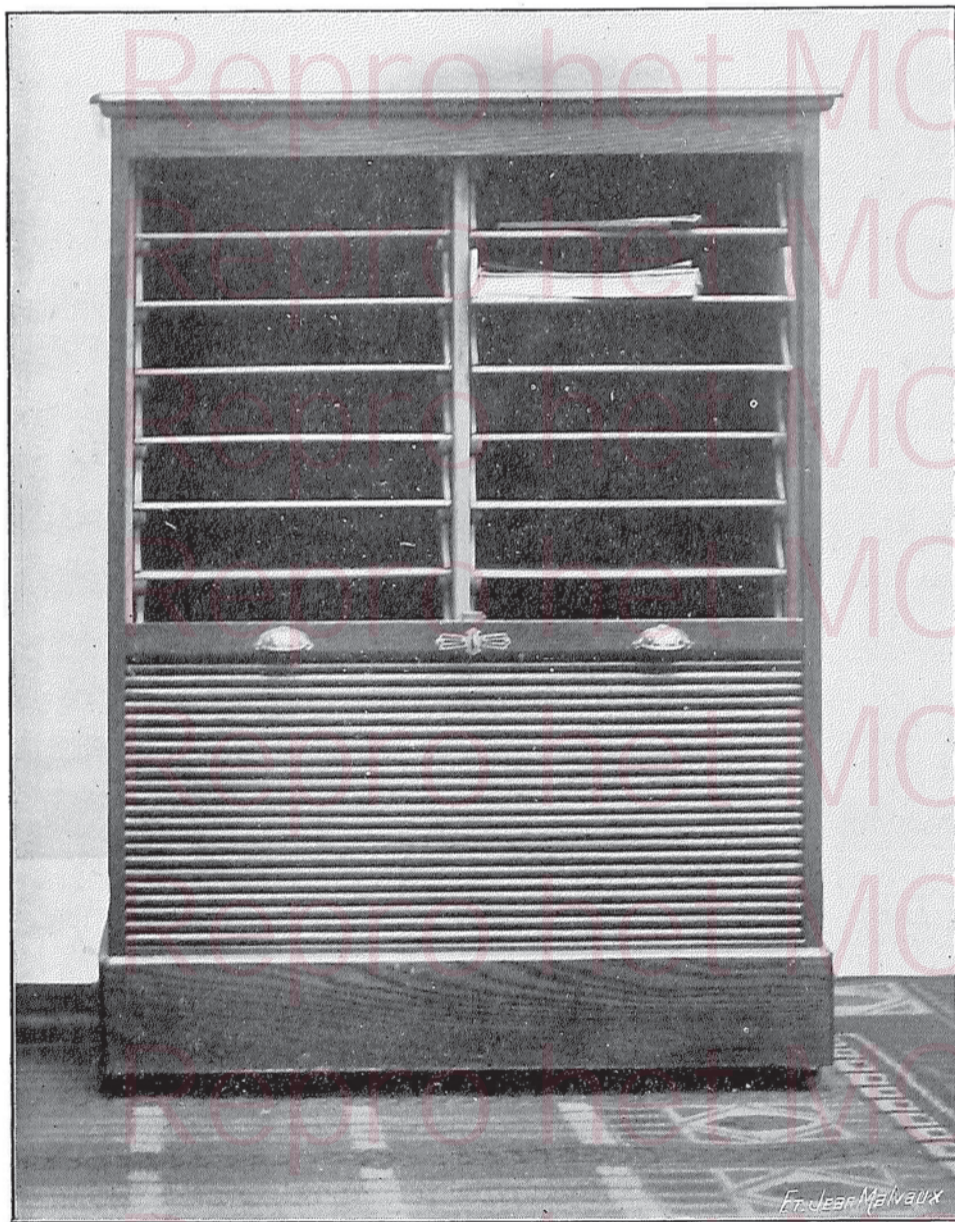
TAPIS LOUIS XV, toutes teintes  
1<sup>m</sup>70 × 2<sup>m</sup>40 fr. 68  
2<sup>m</sup>00 × 3<sup>m</sup>00 fr. 98  
2<sup>m</sup>50 × 3<sup>m</sup>50 fr. 155



**MOBILIER  
DE SALON  
LOUIS XIV**  
très riche, bois sculpté, dorure ancienne, recouvert de tapisserie, composé de 1 gr<sup>d</sup> canapé, 2 fauteuils et 2 chaises.  
Fr. 2,350  
TABLE assortie, dessus marbre.  
Fr. 350  
TAPIS LOUIS XIV, en point des Flandres, dans toutes les dimensions et teintes, à partir de fr. 22, le mètre carré.



FUMOIR ou CHAMBRE DE FAMILLE, chêne foncé antique, fabrication 1<sup>er</sup> choix.  
 Mobilier complet selon choix du tissu. — Fr. 1800.

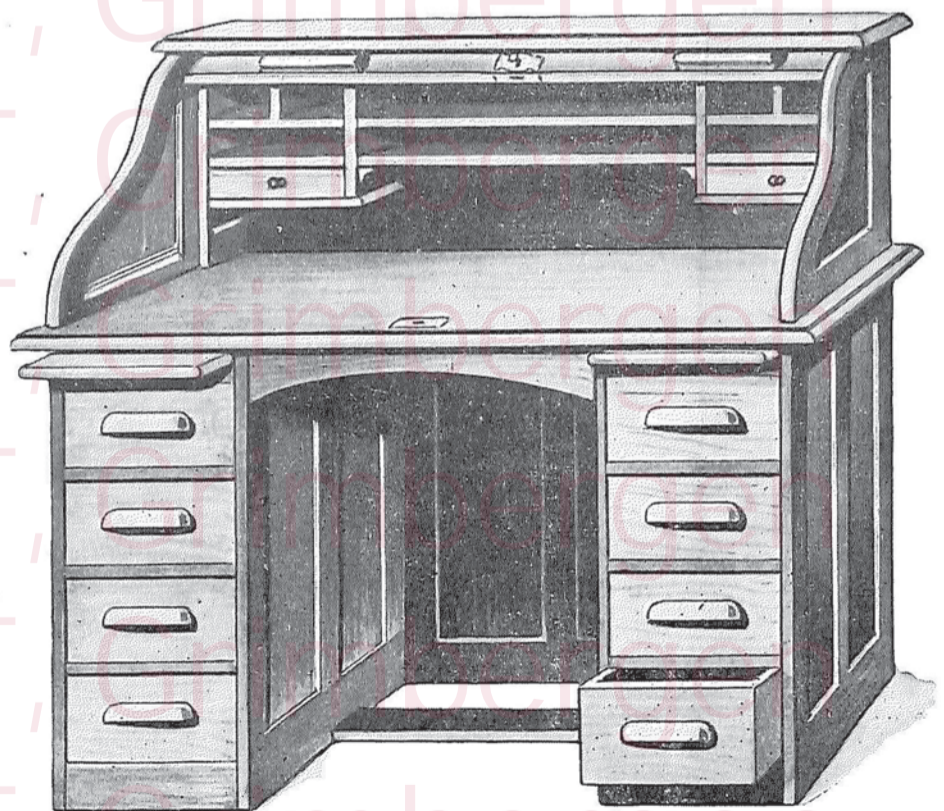


Réclame || CLASSEUR AMÉRICAIN || Réclame  
 chêne poli ou ciré.

Modèle à 20 tiroirs, 120 fr. — Modèle simple à 12 tiroirs, 70 fr.  
 Fermeture à volet.

Entreprise de Mobiliers complets  
 pour bureaux

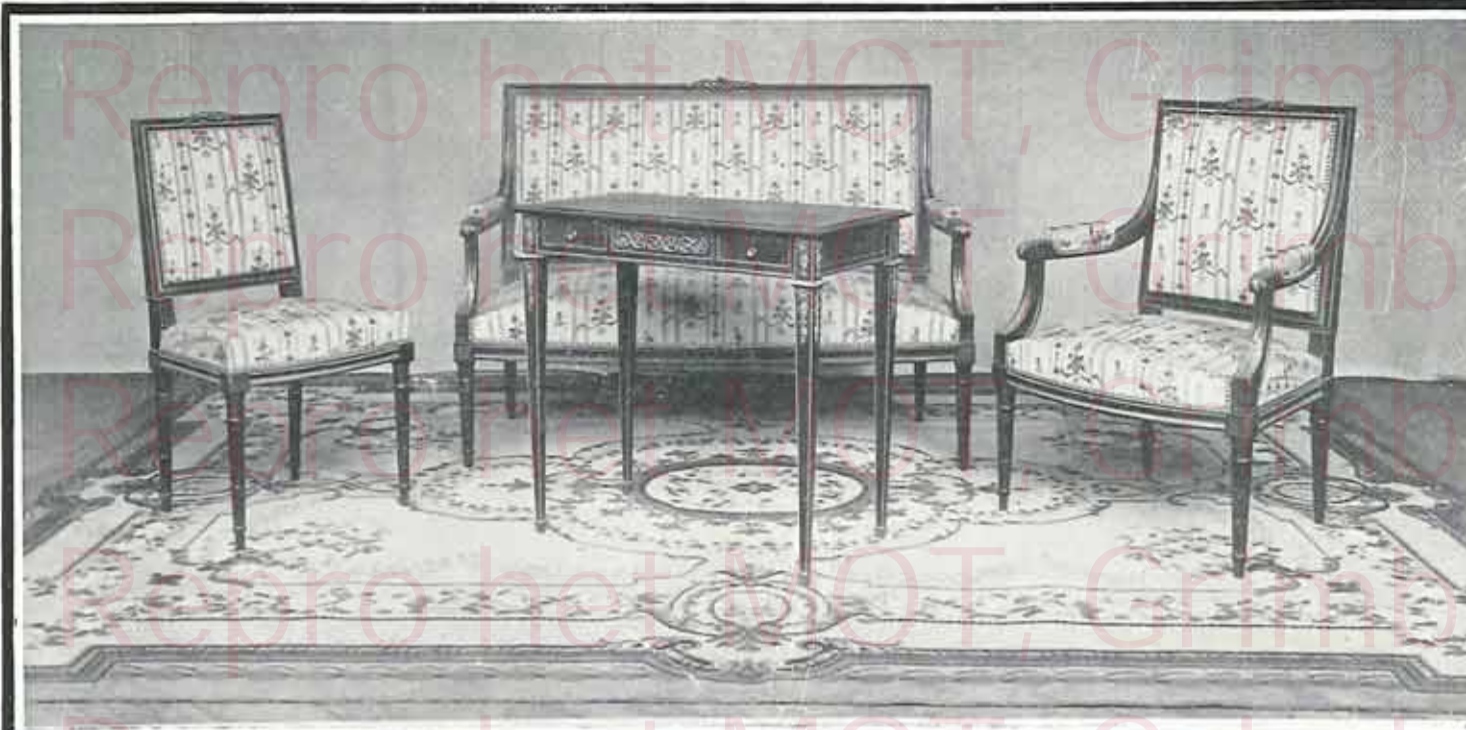
*Modèles à convenir selon la profession*  
 Devis sur demande



BUREAU AMÉRICAIN,  
 fermeture automatique et de sûreté.

Chêne ciré ou poli. — Long., 1,27, prof. 0,77, haut. 1,19 : 150 fr.  
 Modèles spéciaux pour industriels

VAXELAIRE-CLAES — LIEGE.



**MOBILIER DE SALON**  
**LOUIS XVI**, acajou et  
 bronze, modèle très  
 riche, composé de 1  
 canapé, 2 fauteuils et  
 2 chaises. . fr. 850

**MÊME MODÈLE**, boiseries  
 noyer, bon courant, les  
 cinq sièges garnis . .  
 fr. 250

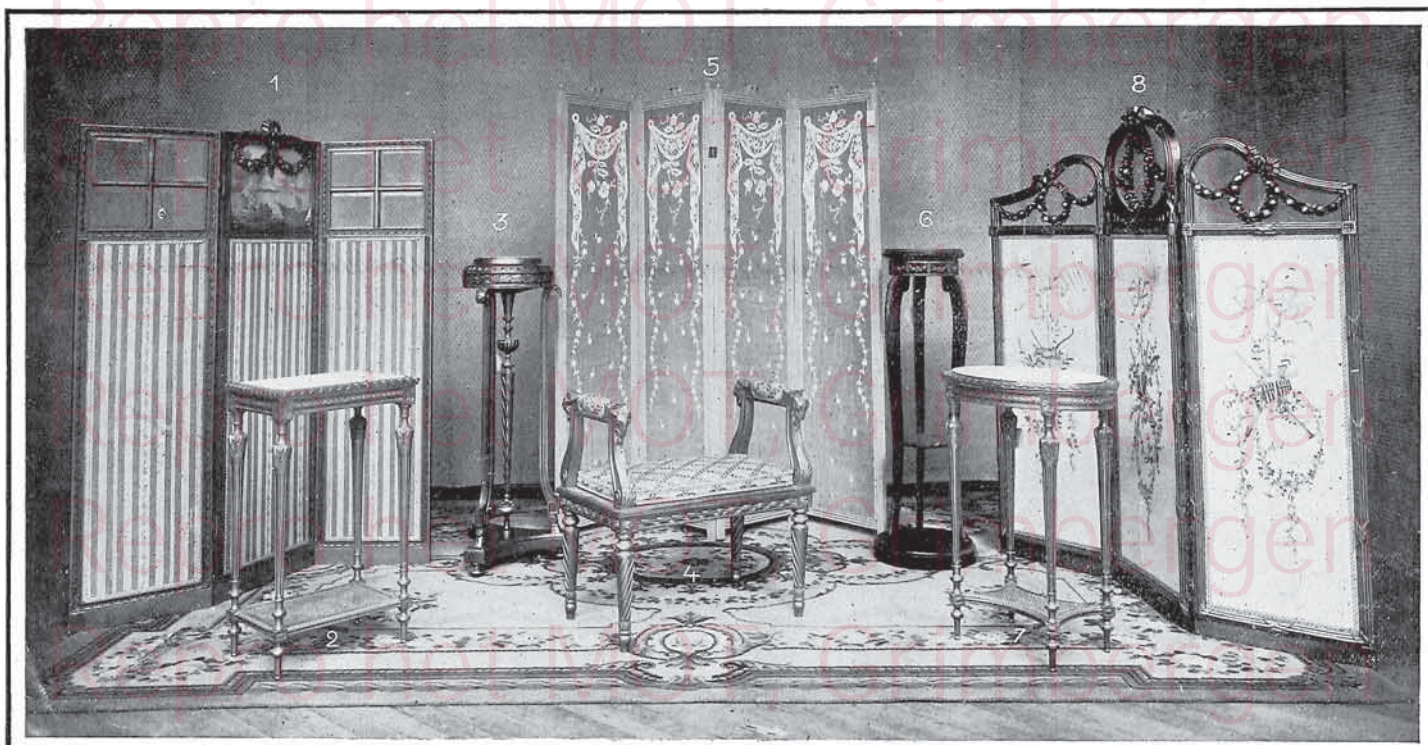


**MOBILIER DE SALON LOUIS XVI**, bois doré, recouvert tapis-  
 serie genre Aubusson, modèle riche, composé de 1 canapé et  
 4 fauteuils . . . . . fr. 1350  
 VITRINE assortie . . . . . 235 et 225  
 CARPETTE assortie (prix divers).

**MOBILIER DE SALON**  
**LOUIS XVI**, médail-  
 lon bois doré, recou-  
 vert soierie, composé  
 de 1 canapé, 2 fau-  
 teuils et 2 chaises.  
 fr. 450

**GUÉRIDON assorti.**  
**CARPETTE savonnerie :**  
 170 X 240 . fr. 59  
 350 X 450 . » 255





- |   |   |
|---|---|
| 1. — Paravent bois doré tendu soierie . . . fr. 215 | 5. — Paravent Louis XVI, bois laqué, tendu moire brodée . . . fr. 115 |
| 2. — Guéridon bois sculpté doré, dessus marbre 78   | 6. — Lampadaire acajou et bronzes . . . 82                            |
| 3. — Lampadaire bois doré . . . . . 78              | 7. — Guéridon ovale, bois doré . . . . . 85                           |
| 4. — Banquettes bois doré, prix divers.             | 8. — Paravent bois doré, prix divers.                                 |

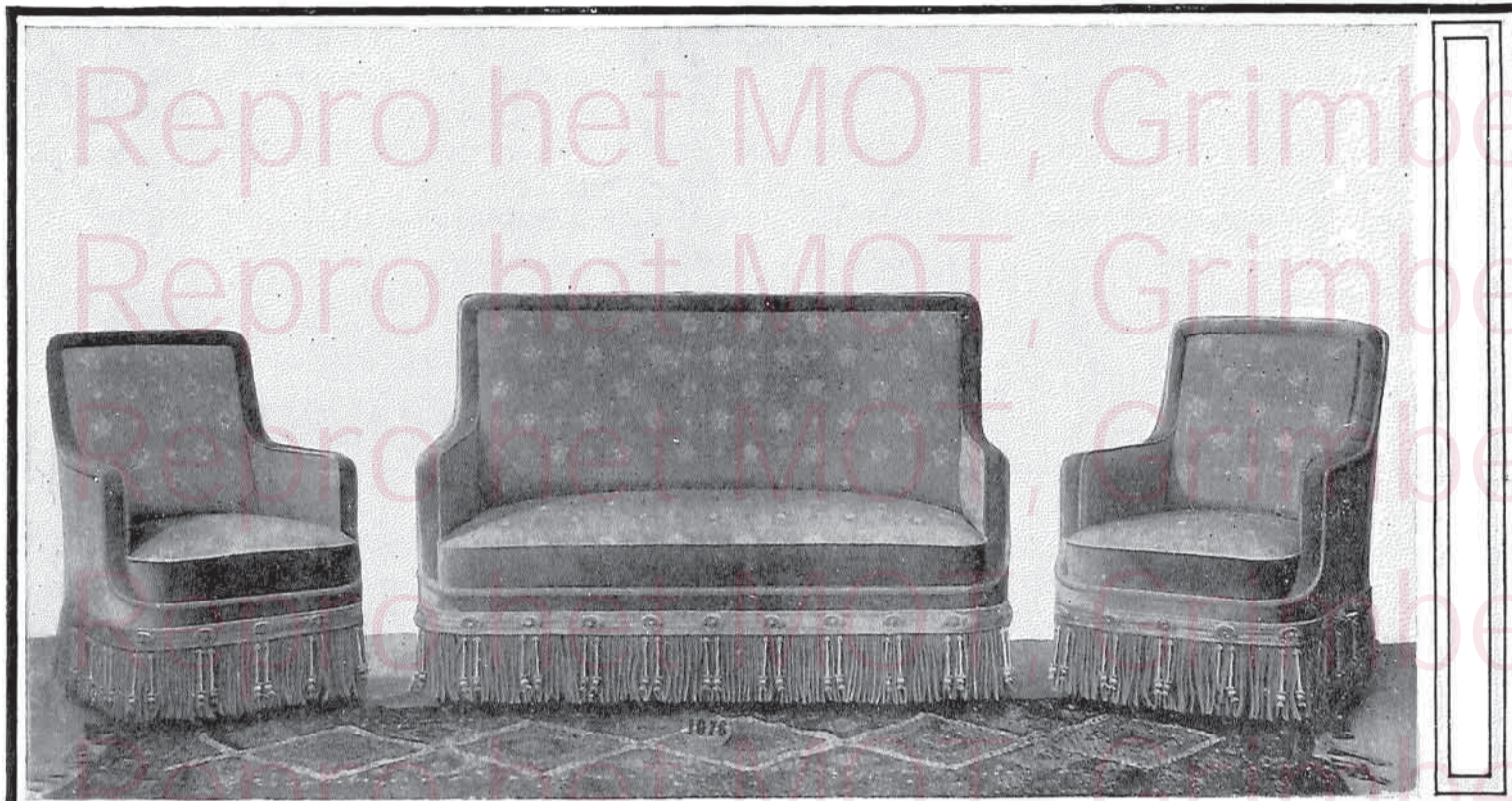
CARPETTES LOUIS XVI, en toutes teintes et dimensions, à partir de 22 francs.



- |  |                                 |
|--|---------------------------------|
| INSTALLATIONS COMPLÈTES D'INTÉRIEURS STYLE EMPIRE, acajou et bronzes |                                 |
| 9. — Chaise acajou et bronzes . . . . . fr. 145                      | 13. — Vitrine . . . . . fr. 235 |
| 10. — Fauteuil . . . . . 220   | 14. — Chaise . . . . . 185      |
| 11. — Table avec marbre . . . . . 245                                | 15. — Commode . . . . . 290     |
| 12. — Lampadaire . . . . . 85  | 16. — Fauteuil . . . . . 210    |

TAPIS EMPIRE EN FINE QUALITÉ DE POINTS DES FLANDRES, de toutes dimensions.



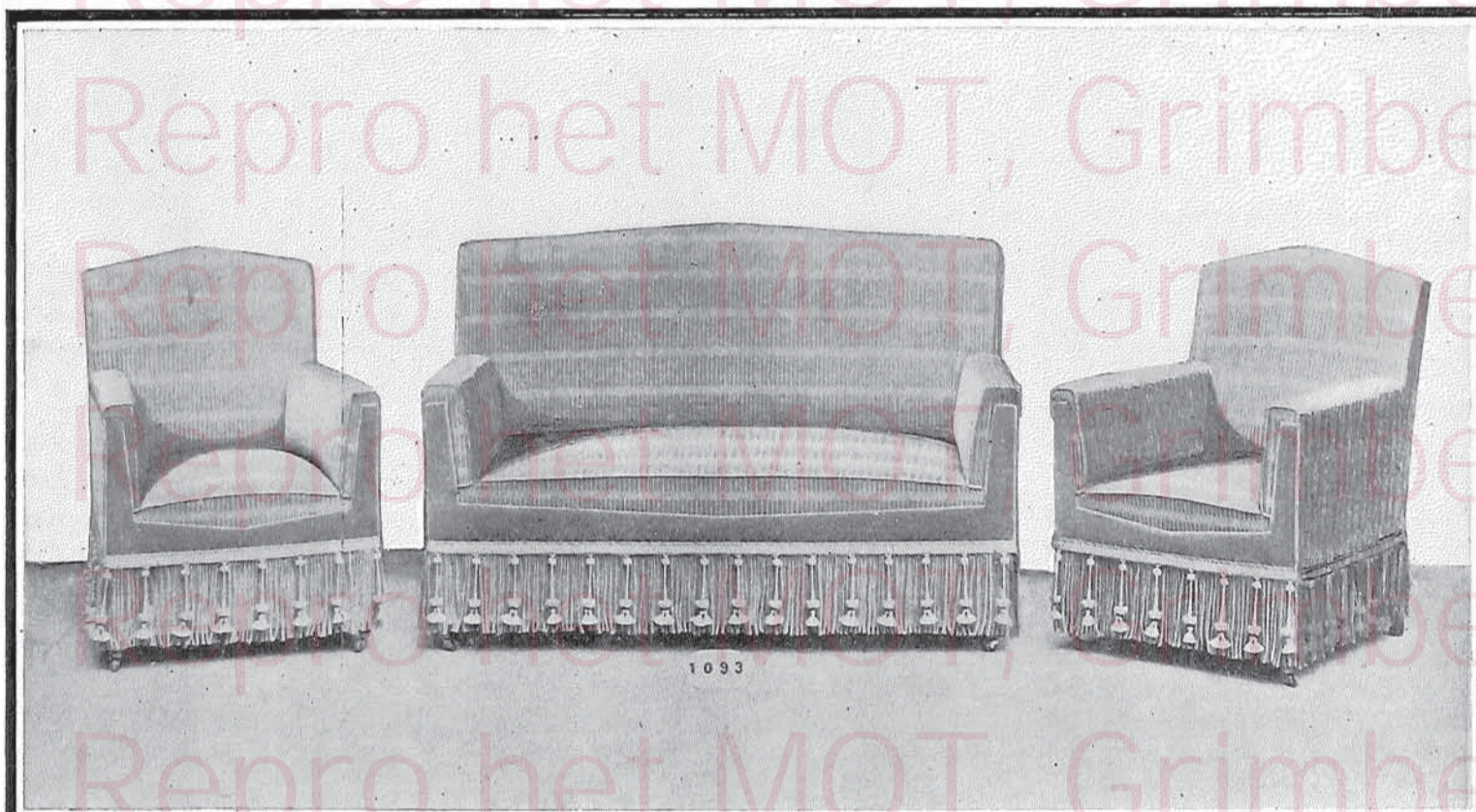


**MOBILIER**  
 confortable pour  
 salons, fumoirs,  
 bureaux, recou-  
 vert de moquette  
 première qualité,  
 composé de :

- 1 Canapé;
- 2 Fauteuils ;
- 2 Chaises.

Travail très soi-  
 gné.  
 Passèmenterie  
 riche.

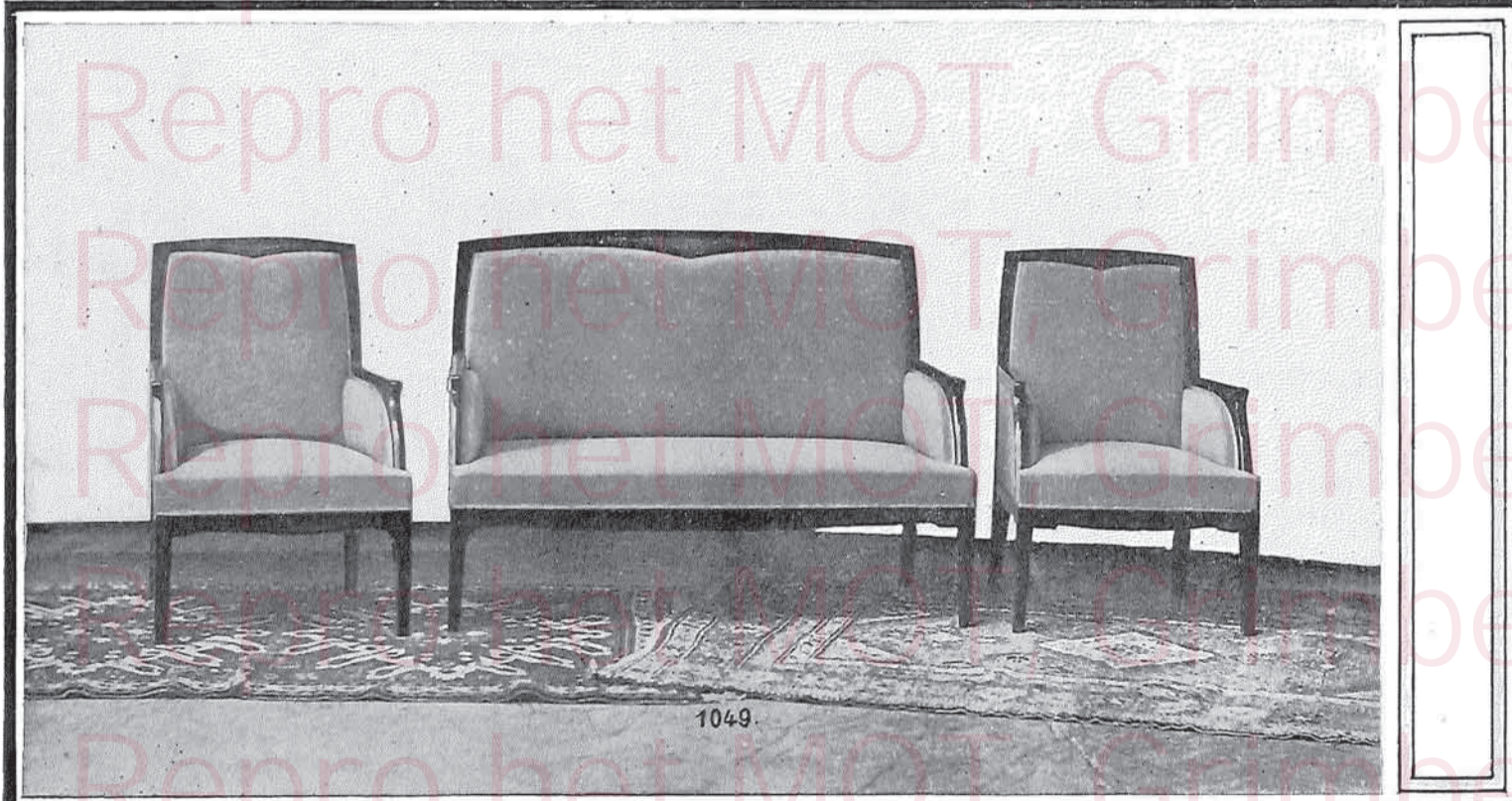
Fr. 690



**MOBILIER**  
 confortable recou-  
 vert de moquette,  
 belle qualité, inté-  
 rieur garanti, très  
 soigné.

Les cinq pièces :

Fr. 575



**MOBILIER**  
 de Salon ou Vé-  
 randa, boiserie  
 acajou poli, re-  
 couvert d'un tissu  
 solide.

Les cinq pièces :

Fr. 550

Table, petit Bu-  
 reau, etc., as-  
 sortis.





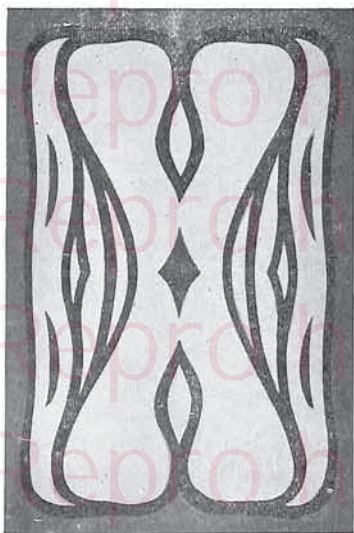
**TAPIS** lgré belle qualité fine laine  
 largeur 0m50 fr. 3.95  
 " 0m60 " 4.95  
 " 0m70 " 5.95



**TAPIS** tout laine, dessins smyrne.  
 Largeur 0m50 fr. 4.50  
 " 0m60 " 5.50  
 " 0m70 " 6.50



**TAPIS** ton sur ton, fabrication Jacquard, diffé-  
 rentes teintes.  
 Larg. 0m50 fr. 5.50    Larg. 0m70 fr. 7.50  
 " 0m60 " 6.50    " 1m00 " 12.50



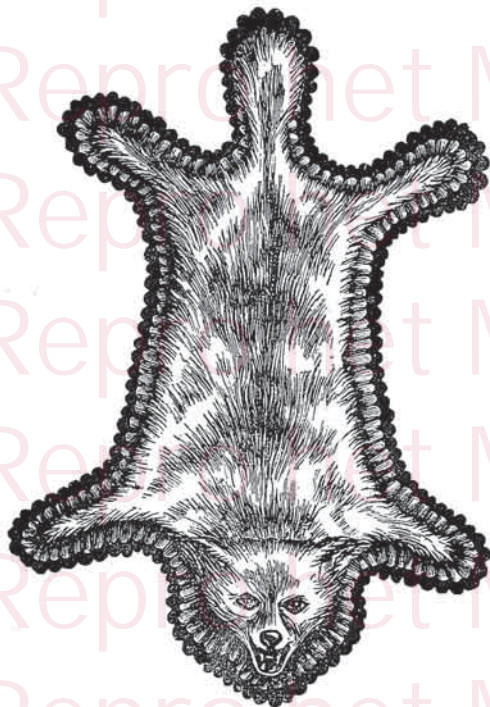
**CARPETTE** en fibres de coco, très solide, pour  
 vérandas, salles à manger, bureaux.  
 Le mètre carré . . . . fr. 7.50, 6.90 et 5.90



**TAPIS** d'escalier en fibres de coco, article très  
 solide, double face, en toutes dimensions,  
 avec et sans bordure, 50 dessins différents.  
 Le mètre carré, depuis . . . . fr. 5.90



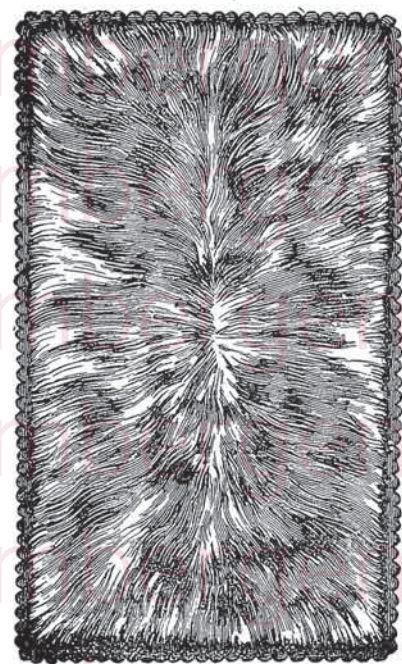
**CARPETTE** en fibres de coco, double face,  
 toutes teintes ou dimensions, article très solide  
 et très recommandable.



Grand choix  
 de  
**CHANCELIÈRES**  
 en toutes teintes  
 FR. 26.00, 18.00, 15.00,  
 12.00, 8.60, 6.50

Modèles pour Bureaux  
 et Automobiles

- Couvre-Divans
- Coussins
- Dessus de piano
- Chemins de table
- Echarpes
- Carrés pour coussins



**PEAUX** avec tête et sans tête, doublées et garnies Fr. 19.50, 17.50, 14.50 et 12.50  
 Très belles peaux blanches et noires . . . . fr. 12.50

**GRAND ARRIVAGE** de peaux de chèvre en très belle qualité.  
 Dimensions : 1m70 x 0m80 . . . . fr. 9.50 et 7.50  
 Doublées et garnies de drap . . . . 19.50 et 14.50  
 Doublées, garnies et molletonnées . . . . 21.00 et 19.50

## Rayons de Carpettes



**Moquette Jacquard** très belle qualité, dessins orientaux et autres, 0m70 de large. . . fr. **5.90**



**Belle Moquette** dessins persans, fantaisies et styles. 0m70 de large . . . fr. **7.50 et 6.90**



**Moquette fine laine peignée**, dessin Louis XV, ton sur ton, pour appartements, 0m70 large. fr. **7.50**



**Carpettes haute laine**, différents dessins et styles.  
 Taille 1m40 x 2m00 fr. **18.50**. 2m80 x 3m80 fr. **88**  
 1m65 x 2m35 " **28.00**. 3m50 x 4m50 " **165**  
 1m95 x 2m85 " **39.00**. 4m00 x 5m00 " **245**  
 2m30 x 3m30 " **59.00**.



**Carpettes moquette Jacquard**, velours entièrement laine, dessins variés.

1m40 x 2m00 . . . fr.	55	48	45	36
1m70 x 2m40 . . . fr.	79	68	58	52
2m00 x 3m00 . . . fr.	118	98	82	72
2m50 x 3m50 . . . fr.	195	175	165	105



**Carpettes haute laine**, bonne qualité.

1m40 x 2m00 fr.	22	2m80 x 3m80 fr.	105
1m65 x 2m35 " "	34	3m50 x 4m50 " "	185
2m00 x 3m00 " "	49	4m00 x 5m00 " "	235
2m30 x 3m35 " "	72		



**Descentes de lit**, moquette.

Article réclame frangé . . . fr. **3.50**  
 Dessins viennois, moquette laine . . . fr. **5.50**



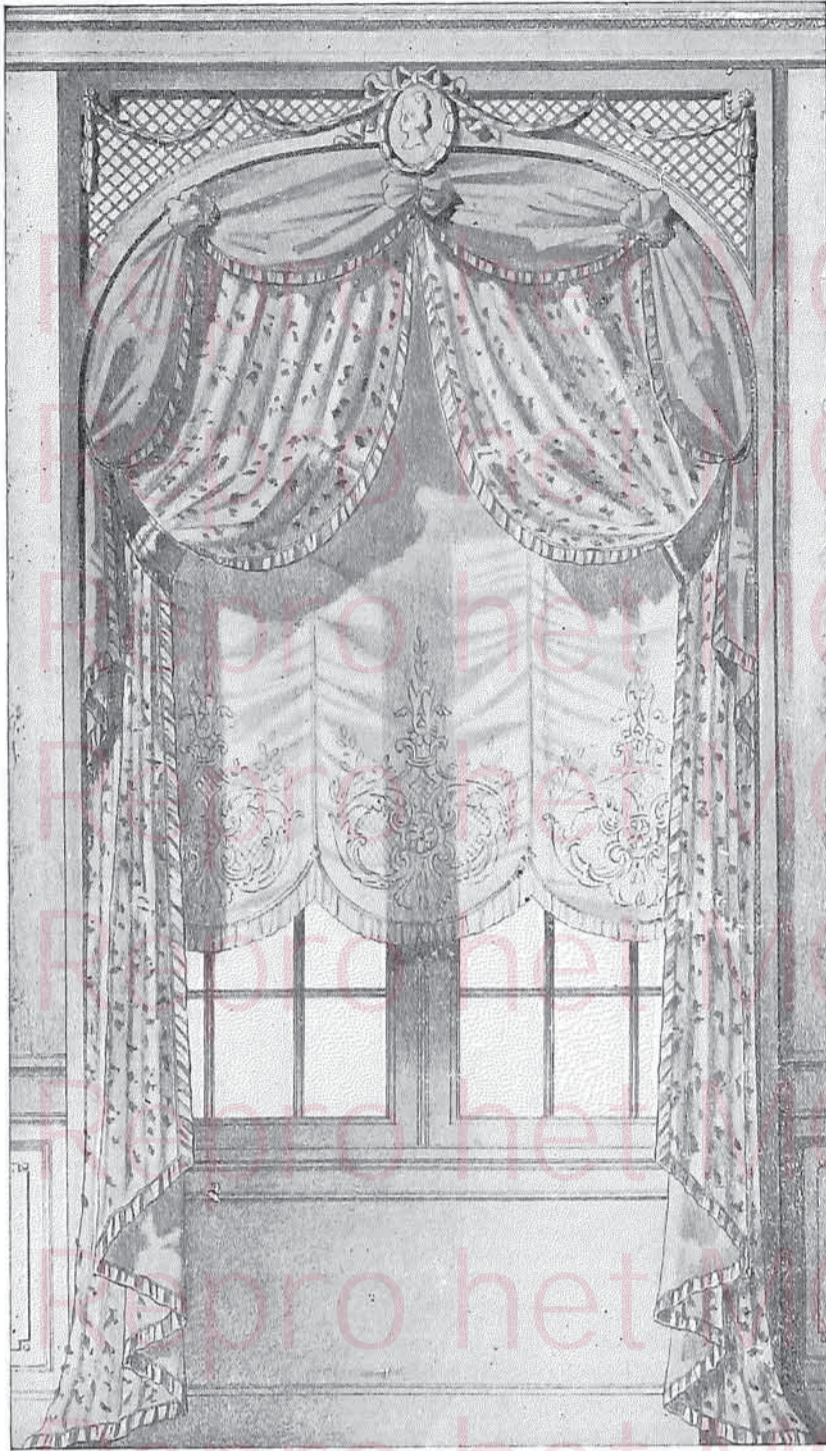
**Belles descentes de lit**, 1<sup>re</sup> qualité laine.

Dimensions 1.30 x 0.60 . . . fr.	7.50
" 1.30 x 0.70 . . . fr.	8.90
" 1.70 x 0.80 . . . fr.	12.50



**Foyers-descentes de lit sans franges**, en différentes teintes et styles.

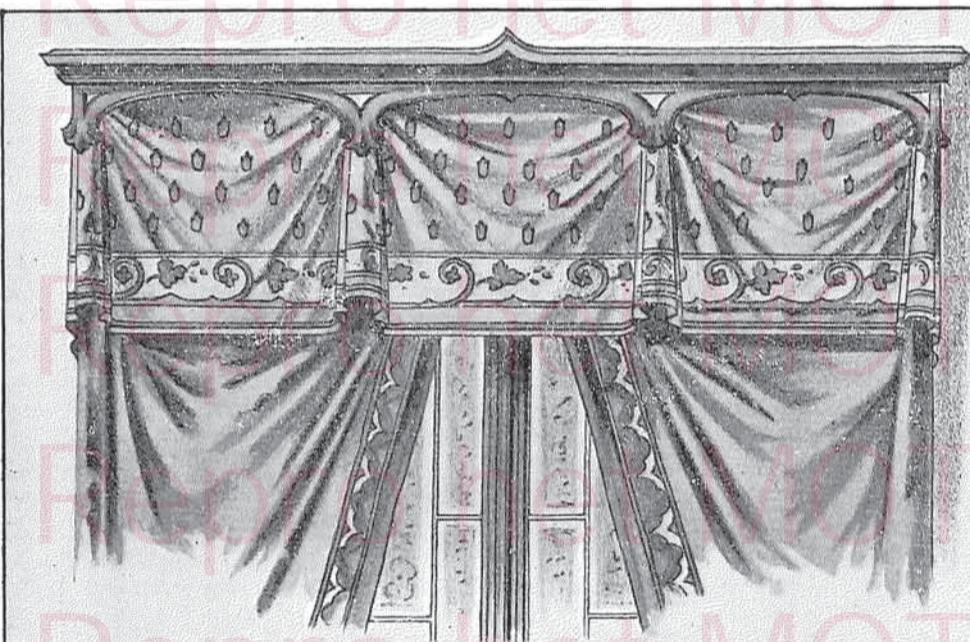
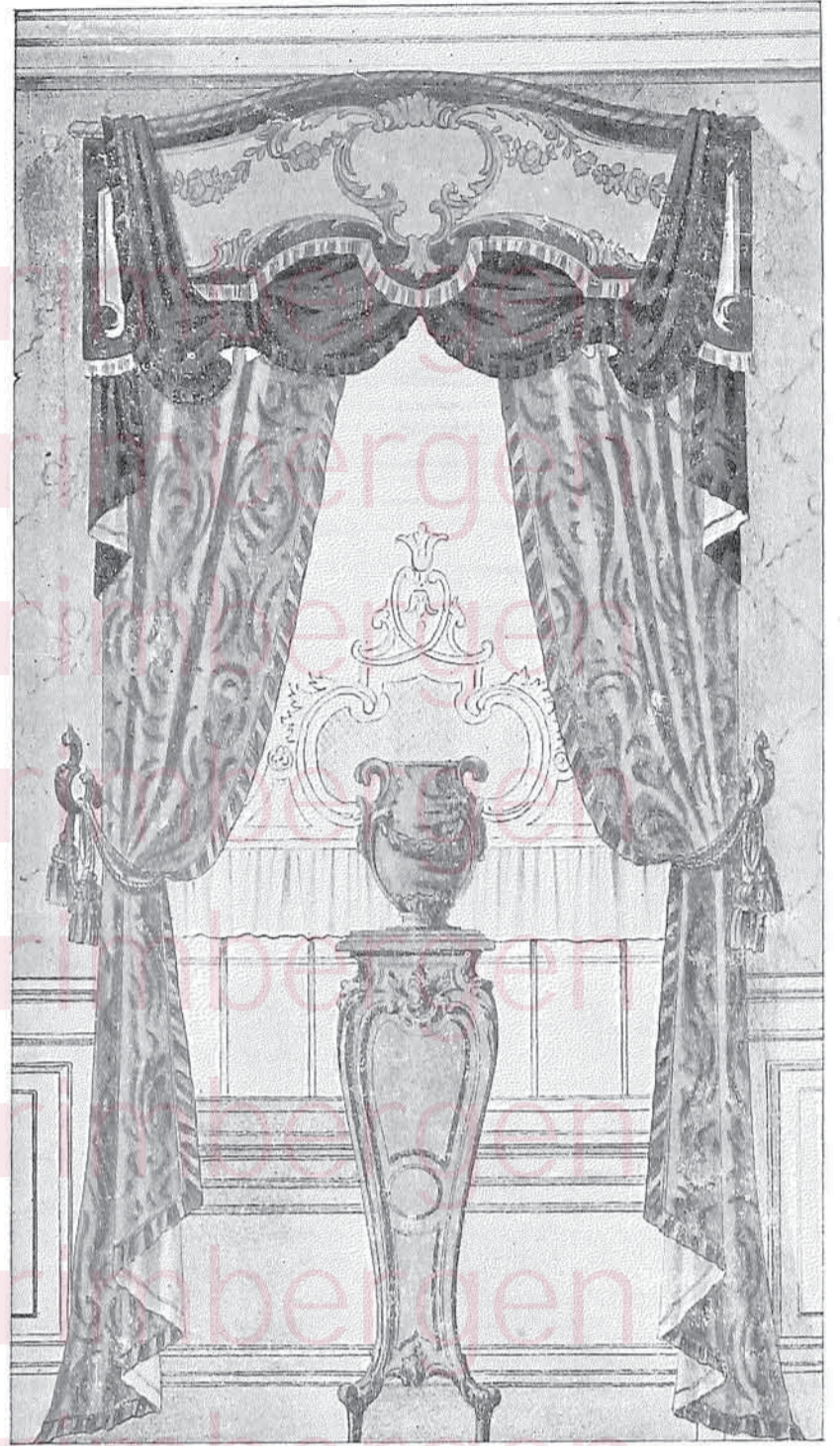
Dimensions 1.50 x 0.70. . . fr.	9.50
" 1.60 x 0.80. . . fr.	16.50



Grande spécialité de décors de fenêtres et portières pour salons, dessins spéciaux en rapport avec l'ensemble de la pièce, décoration riche et variée, travail fini.

Projet et prix selon dimensions

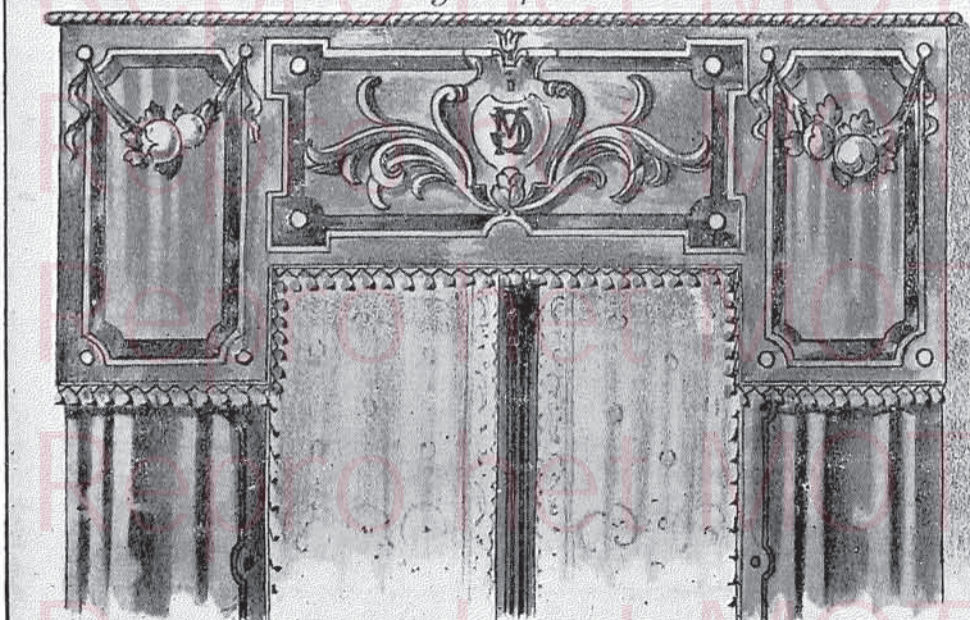
Spécialité de garnitures de fenêtres Louis XV, en tissus à ramages, damas et moire brodés et décorés. Modèles riches, dessins spéciaux pour chaque installation. Prix divers selon dimensions et tissus.



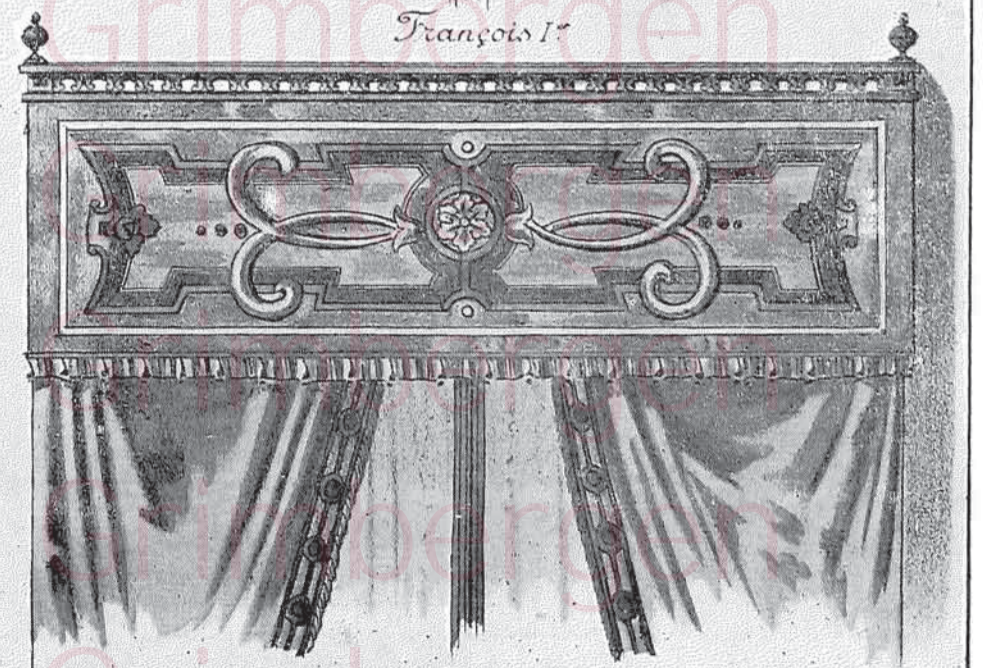
*Gothique*



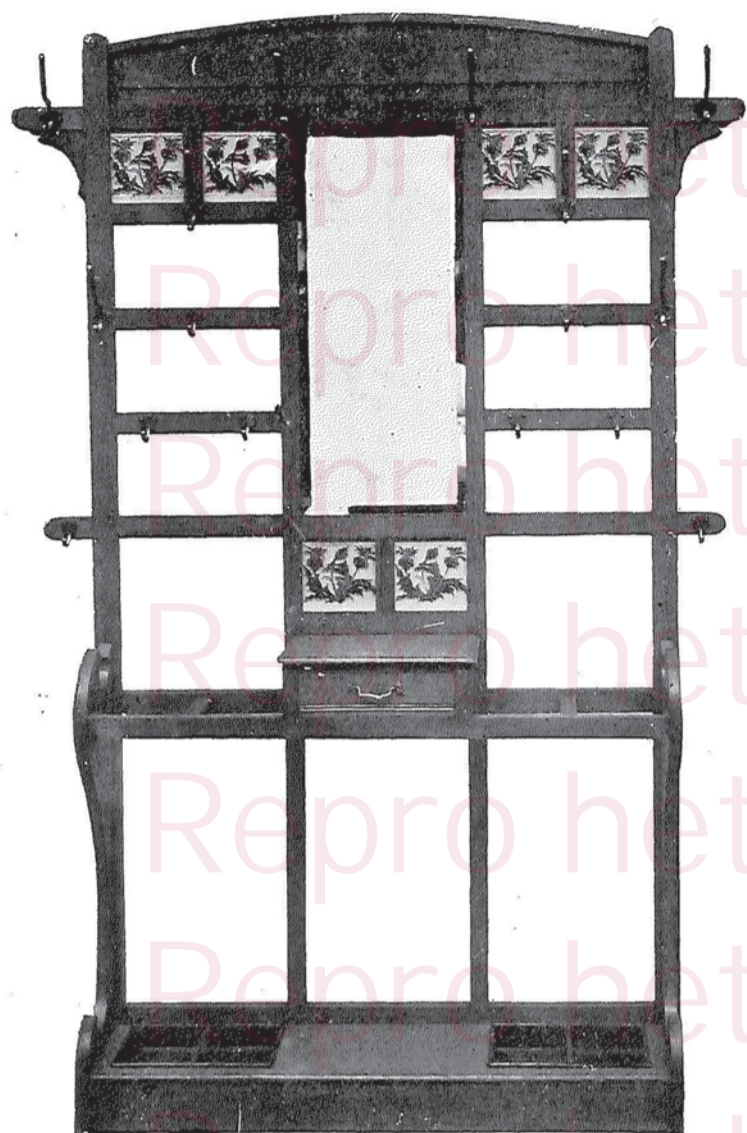
*François I<sup>er</sup>*



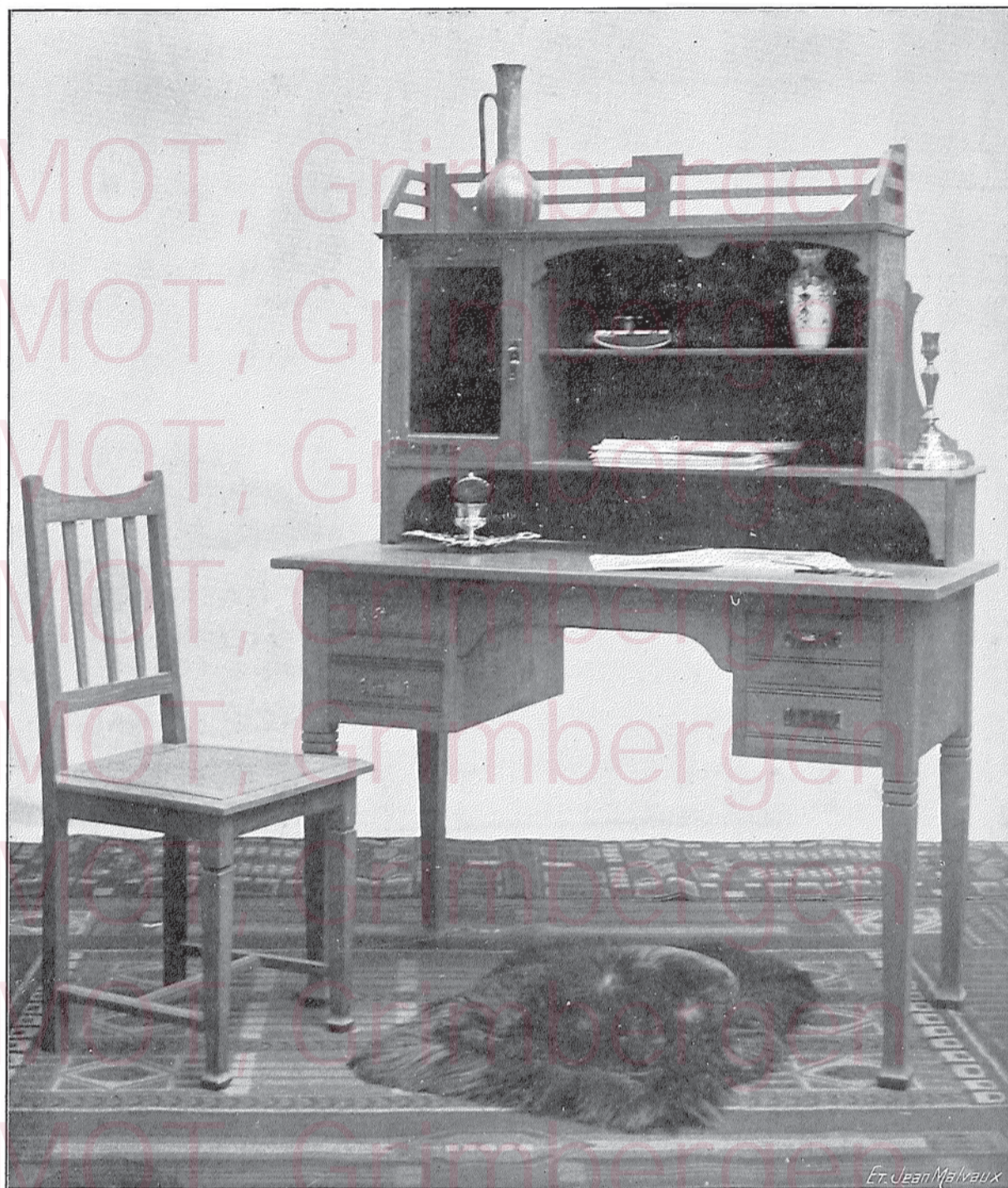
*Louis XIII*



*Henri II*



**Porte-manteaux**, chêne ciré, 6 pavés majolique, glace biseautée, 0<sup>m</sup>35×0<sup>m</sup>75, 16 broches cuivre et tiroir. Mesures extérieures : largeur 1<sup>m</sup>35, hauteur 2<sup>m</sup>15 . . . . . fr. 89



**Bureau de Dame**, chêne massif, mesurant long. 1<sup>m</sup>15×0<sup>m</sup>55 profondeur. fr. 95.00  
 Chaise chêne, siège canné . . . . . fr. 15.50  
 » » siège garni . . . . . fr. 17.50  
 GRAND ASSORTIMENT DE BUREAUX DE DAMES

Grand choix de  
**PORTE-MANTEAUX**  
 chêne massif depuis . 25 frs

**MOBILIER**

POUR

**SERRE**

BOISERIES CHÊNE

MASSIF

**SIÈGES GARNIS**

PAILLE TRESSÉE

La chaise . . fr. 18.50

Le fauteuil. . . fr. 29

Le canapé . . . fr. 59

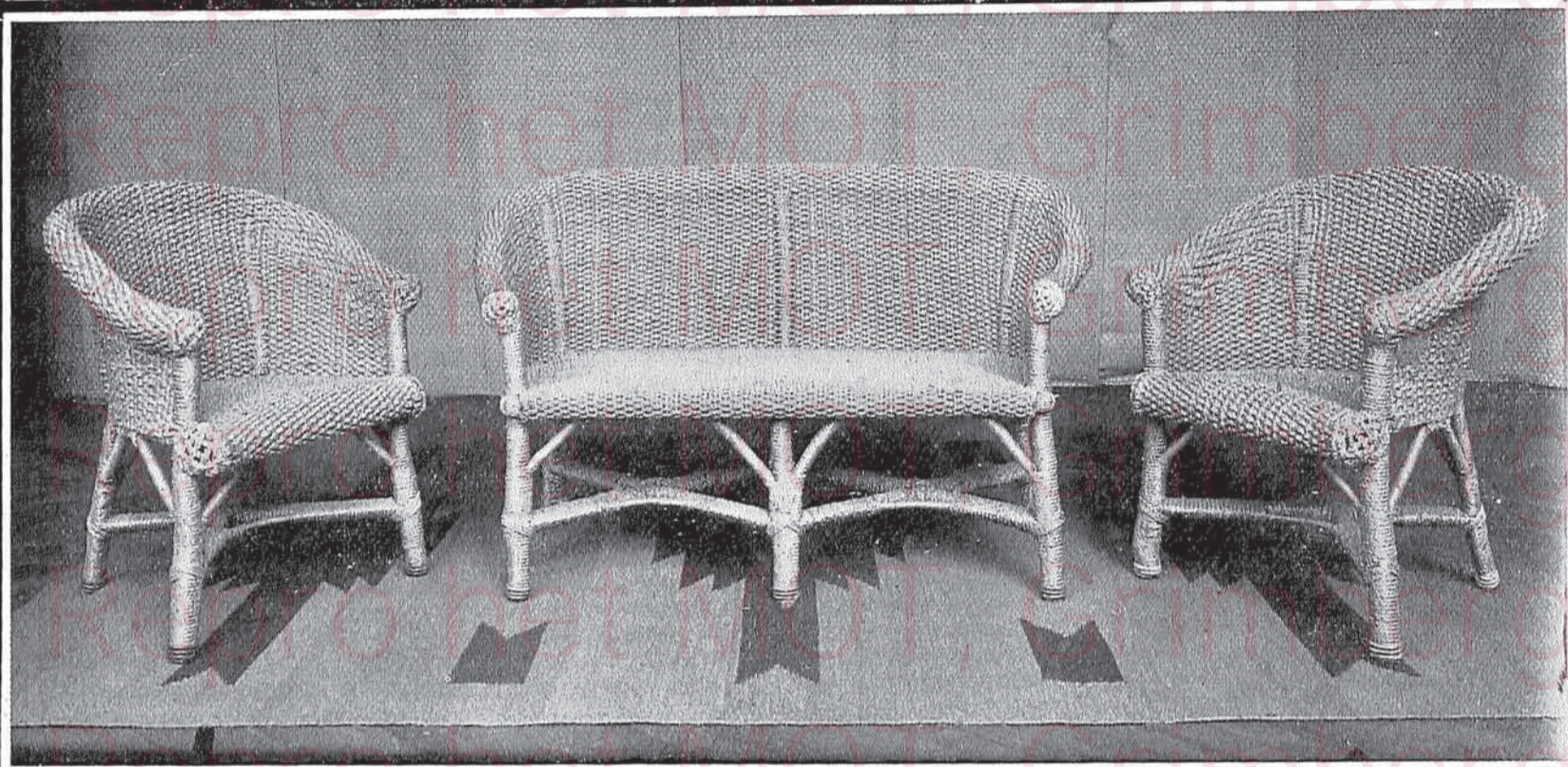
La table 70×90 . fr. 22




Ce mobilier est  
 toujours en magasin

  
 MEUBLES DE  
 VÉRANDA

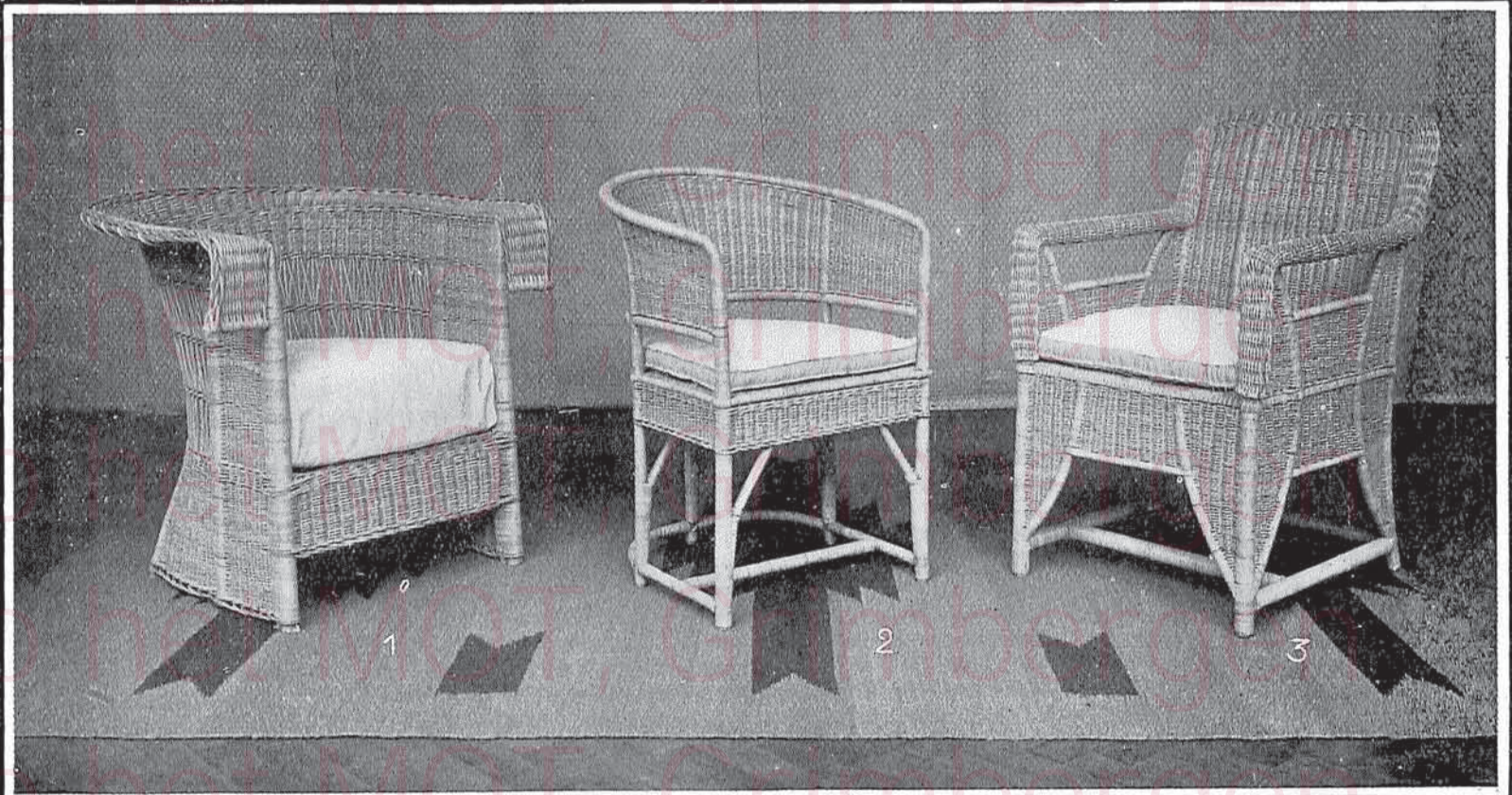
garnis tresse  
 Raffia  
 1 canapé fr. 89  
 1 table . . 37  
 2 fauteuils. 49  
 2 chaises . 38  
 les 6 pièces  
 fr. 300



  
 MOBILIER  
 EN RAFFIA  
 1 canapé . . 57  
 1 fauteuil . 29  
 Carpette  
 en cordes extra  
 qualité, en  
 toutes largeurs  
 et teintes.  
 6.50 — 8.50  
 le mètre carré

  
 FAUTEUILS  
 ROTIN

extra-solide, fabrica-  
 tion de premier choix  
 N° 1. 1 fauteuil avec  
 coussin . . fr. 75  
 N° 2. fauteuil  
 avec coussin . 65  
 N° 3. fauteuil  
 avec coussin . 95  
 Grand choix toujours  
 en magasin.



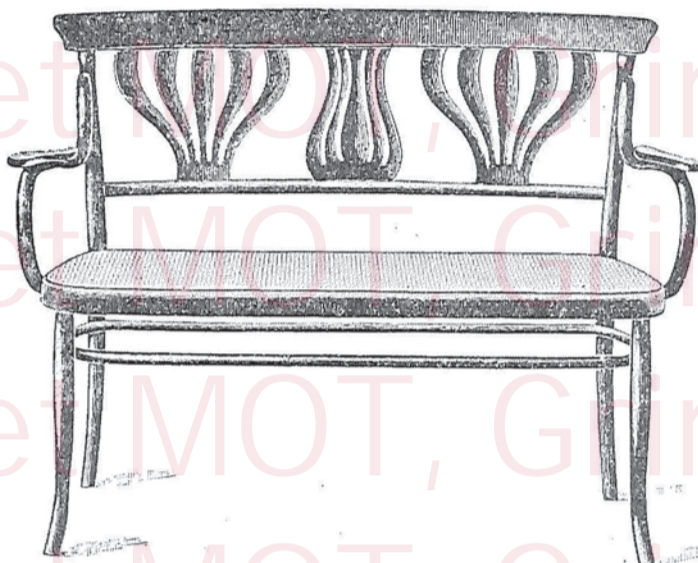
VAXELAIRE-CLAES — LIEGE.

DÉPOSITAIRES POUR LA BELGIQUE DE LA SOCIÉTÉ ANONYME DES USINES AUTRICHIENNES UNIES  
POUR LA FABRICATION DE MEUBLES EN BOIS COURBÉ « MUNDUS »  
GRAND CHOIX DE DIFFÉRENTS MODÈLES EN MAGASIN

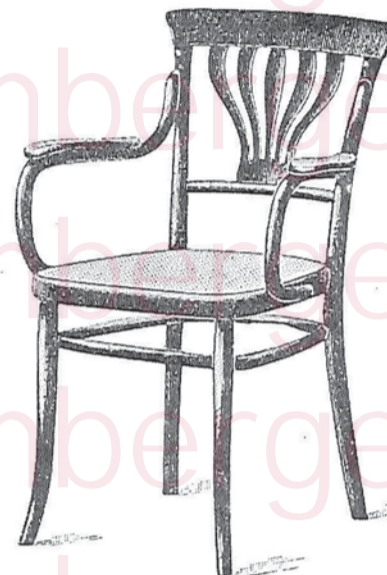
PRIX SPÉCIAUX POUR HOTELS ET RESTAURANTS



178. — fr. 12



178. — fr. 42.50



178. — fr. 20



203. — fr. 12



203. — fr. 19.50



154. — fr. 10.75



40 1/2. — fr. 20



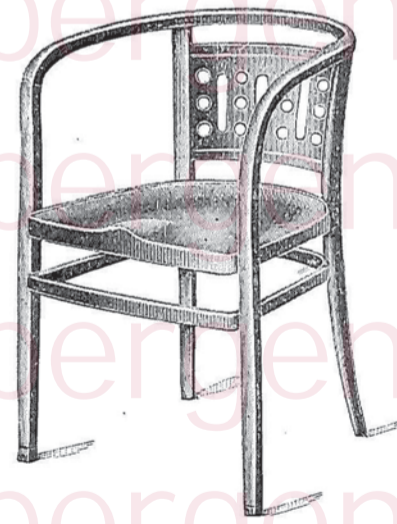
78. — fr. 12.65



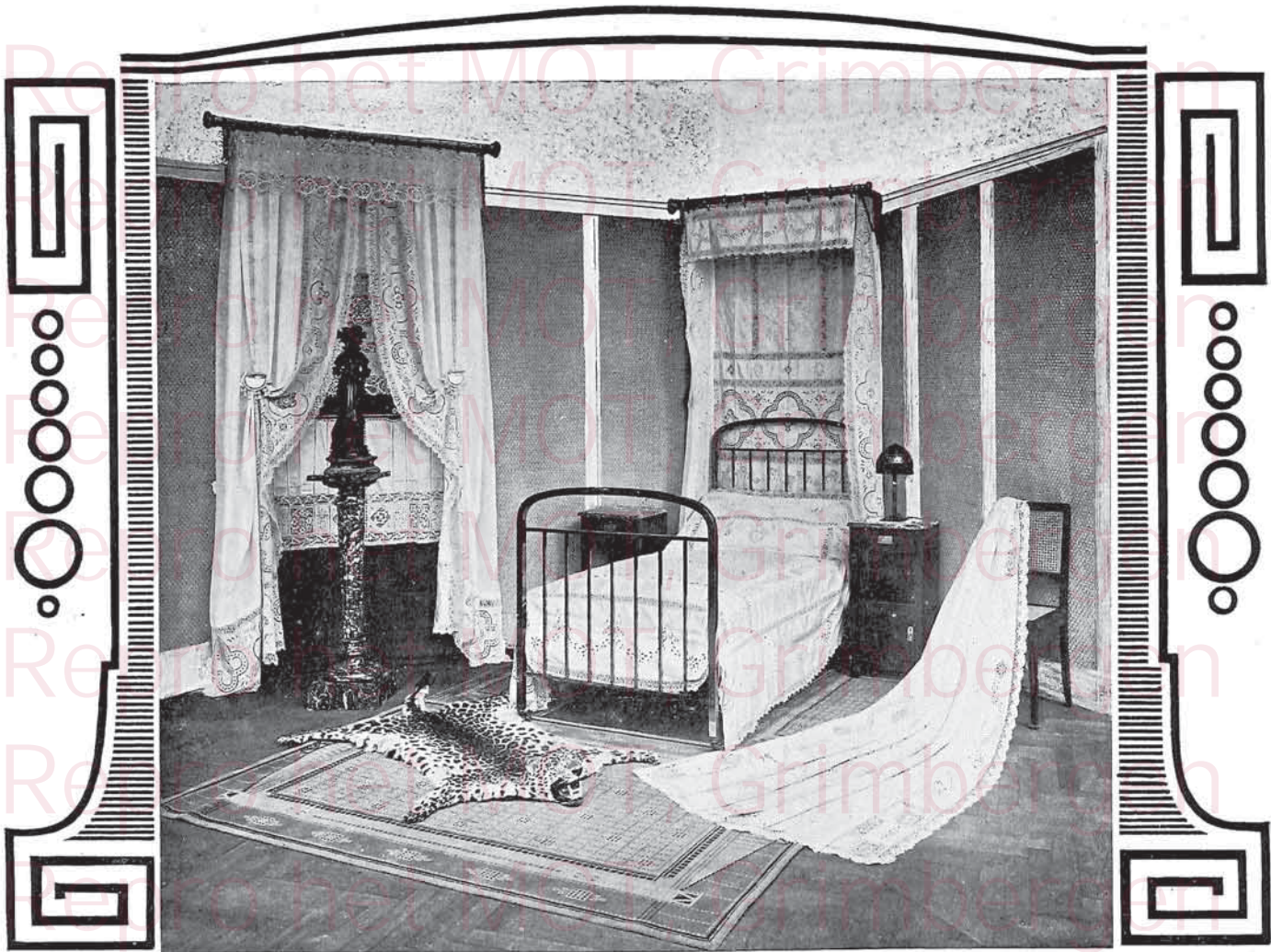
79. — fr. 10



80. — fr. 15



620. — fr. 30



*Rayon special de Rideaux  
Grand choix  
de Rideaux, Stores et Brises Bises  
en Dentelles Cluny Venise  
Filets italiens. Installations  
completes de Salons et chambres  
a coucher.*