

2 A 23 87

CHAUFFAGE

CENTRAL



AVENUE
DES
ARTS. 10

MARS 1902

BRUXELLES

TEL. 8797

Le Chauffage Hygiénique et Idéal

Systeme breveté

Maurice BRAUNSTEIN

Ingénieur-Constructeur

BRUXELLES
10, AVENUE DES ARTS

TÉL. 8797

Edition Mars 1908



Vue de mon stand à l'Exposition de Bruxelles

La méthode idéale de chauffer une maison est celle qui, tout en répartissant dans chaque pièce une température égale, conserve la pureté naturelle de l'atmosphère et empêche les courants d'air. Mon chauffage moderne par l'eau chaude ou par la vapeur à basse pression peut accomplir ce résultat.

Repro het MOT, Grimbergen
 Repro het MOT, Grimbergen

Le Chauffage Central Moderne et Hygiénique.

SYSTÈME BREVETÉ.

Introduction.

Les procédés modernes de chauffage central ont fait un si grand progrès que leur usage se généralise avec une grande rapidité et s'impose en quelque sorte à toutes les personnes soucieuses de l'hygiène et de l'économie.

Une bonne installation de chauffage hygiénique est surtout nécessaire dans notre climat, où pendant la plus grande partie de l'année régnent le froid et l'humidité. Les maladies aiguës et chroniques des organes de la respiration, les affections rhumatismales, l'aggravation de toutes les maladies qui surviennent particulièrement chez les enfants, la mort prématurée des vieillards pour lesquels, la température froide est si pernicieuse, voilà les conséquences habituelles d'une habitation mal chauffée. Avec mon nouveau procédé, plus de corridors glacés, plus de cage d'escalier où l'on contracte bronchite, pneumonie, pleurésie ou rhumatisme, plus de chambre à coucher où l'on frissonne !...

Au contraire la température uniforme et douce dans toutes les parties de l'habitation en rend le séjour agréable et salubre tout en augmentant les chances de notre longévité. Avec mon système plus de charbon à transporter dans les chambres, plus de cendres à récolter en soulevant des nuages de poussière qui salissent et détruisent les étoffes, les meubles et les objets qui garnissent les appartements. Plus d'entretien de poêles, toutes occupations qui fatiguent et dégoûtent la ménagère et son personnel.

Tous ces avantages s'obtiennent à un prix inférieur de beaucoup, aux anciens modes de chauffage ! Mon nouveau système perfectionné en effet consomme bien moins de combustible, de telle sorte que la diminution des frais de charbon et d'entretien, compensent bientôt le prix de l'installation. Le chauffage moderne s'impose d'autant plus que je puis aujourd'hui établir l'installation complète dans tous les immeubles, des plus petits aux plus grands, des plus neuves aux plus anciennes constructions, **avec une grande rapidité et sans la moindre dégradation.**

D'année en année, j'ai suivi tous les perfectionnements apportés dans cette branche de l'industrie, et j'ai par mes travaux constants contribué pour une large part, aux progrès qui ont été réalisés dans le domaine du chauffage et de la ventilation, et que nécessitaient les besoins toujours croissants de confort et d'hygiène dans l'habitation.

Ma compétence toute spéciale dans la matière est démontrée par ma longue expérience, et par les bons résultats que j'ai acquis.

Chaque installation devant être étudiée d'une manière

spéciale, je ne puis donner dans ma brochure que des considérations générales, mais je me tiens à l'entière disposition de Messieurs les Clients pour étudier en détail, les projets dont ils voudraient bien me soumettre les plans. Ces plans doivent indiquer les dimensions des places, hauteur des fenêtres et des appuis, épaisseur des murs, emplacement de la chau-



Radiateur à une colonne uni.

Radiateur à une colonne orné.

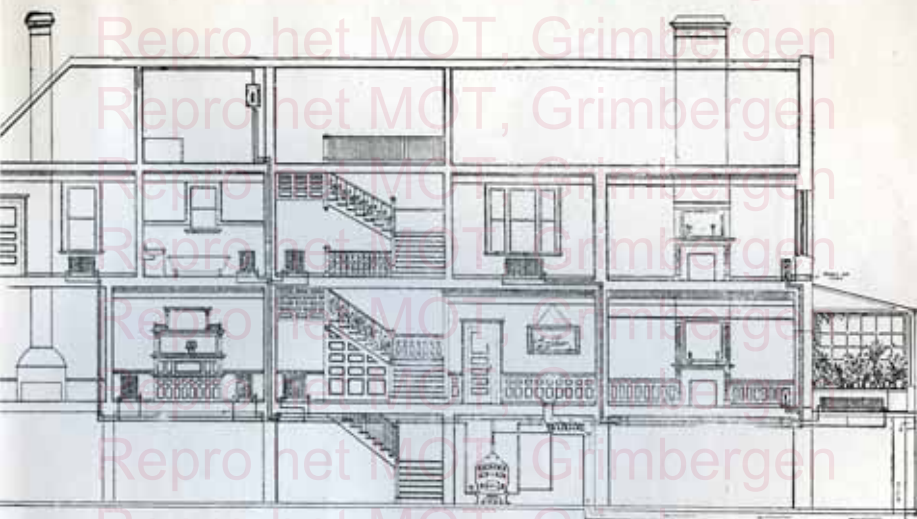
dière et si le bâtiment est mitoyen à droite et à gauche (1)

Les devis sont remis sans engagement de la part du client.



(1) Mon bureau étant composé exclusivement d'ingénieurs très compétents, et ayant une longue pratique des questions de chauffage et de ventilation, mes clients peuvent être assurés que l'étude des projets que je leur soumettrai sera irréprochable, et dans le cas où on me confierait l'exécution on ne regrettera certainement pas de s'être adressé à moi.

Les différents systèmes de chauffage central.



Coupe d'une installation de chauffe central.

J'établis suivant les désirs du client et les nécessités du bâtiment à chauffer le système de :

Chauffage à l'eau chaude à basse pression.

Chauffage à vapeur à très basse pression (1/10 à 1/20^e atm.)

Chauffage à haute pression (pour usine, séchoirs, étuves, etc.) combiné avec la vapeur d'échappement.

De quoi se compose un chauffage à vapeur ou à eau chaude :



Chaudière à vapeur à basse pression à flammes renversées

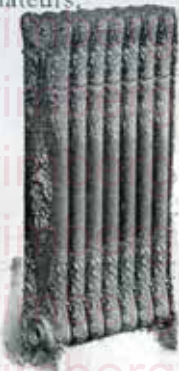
Le tout forme un circuit fermé et complètement étanche, dans lequel la circulation se fait, sous la seule action de la gravité, avec une régularité parfaite, assurant, indépendamment de toute influence extérieure, un fonctionnement automatique et silencieux et une répartition égale de la chaleur

De trois parties essentielles :

a) Une chaudière productrice de chaleur, placée en sous sols (vapeur ou eau chaude). Dans l'un et l'autre cas cette chaudière fonctionne sans pression sensible;

b) De radiateurs ou récepteurs de chaleur placés, soit dans les pièces à chauffer, soit dans des niches

c) D'une canalisation formée de tuyaux de petit diamètre faisant communiquer la chaudière avec les radiateurs.



Radiateur décoratif.

La chaleur produite par les surfaces de radiation, maintenues à une température égale et relativement peu élevée, est douce et agréable, et l'air a gardé toutes ses propriétés vivifiantes.

Pour les vieilles maisons.



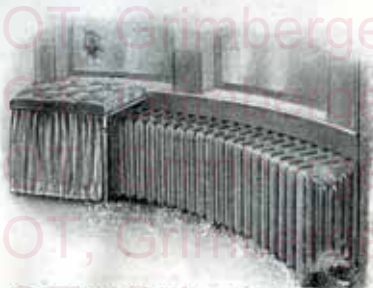
Radiateur placé devant une cheminée.

On croit souvent encore que le chauffage à vapeur ou à eau chaude ne s'applique qu'aux constructions nouvelles; c'est là une erreur profonde, j'applique le chauffage à une maison existante, si ancienne soit-elle, avec la plus grande facilité et elle est maintenant bien moins coûteuse qu'on se le figure générale-

ment. Cette installation n'entraîne aucune modification dans la construction et elle se fait sans causer aucune gêne aux habitants de la maison.

Comment fonctionne ce chauffage.

Bien que les parties essentielles, chaudière, radiateurs et tuyautage d'un chauffage à vapeur et d'un chauffage à eau chaude soient ana-



Radiateur caché sous un canapé.

logues, le fonctionnement de chacun d'eux repose sur un principe différent.

Le chauffage à vapeur à très basse pression.

(0,005 à 0,02)



Radiateur à 2 colonnes uni.

La vapeur formée dans la chaudière placée en cave est amenée par une conduite aux radiateurs placés dans les locaux à chauffer, où elle dégage ses calories (en se condensant) pour retourner dans la chaudière par une conduite spéciale. La conduite d'eau condensée est employée en même temps dans la plupart des cas, pour ramener à un point central l'air qui est expulsé des radiateurs et de la tuyauterie, à l'arrivée de la vapeur. Cet échappement d'air se fait

automatiquement. Les radiateurs sont munis de robinets à double réglage qui permettent de modérer ou d'intercepter complètement le passage de la vapeur de chaque radiateur sans nuire au fonctionnement du restant de l'installation.

L'entretien et la conduite de mon système de chauffage sont tellement simples, qu'ils peuvent être confiés à toute personne. Ils consistent simplement à remplir la trémie du chargement de la chaudière avec du combustible deux ou trois fois par jour, à nettoyer la grille et à retirer les cendres lorsque c'est nécessaire. La pression est tenue constante par un régulateur automatique de tirage et de combustion breveté qui règle le feu suivant la quantité de vapeur nécessaire pour l'installation.

La chaudière est toujours en communication avec l'air libre par un tube d'équilibre conforme aux prescriptions de la loi. Tout danger d'explosion est ainsi écarté.

Le chauffage à eau chaude à basse pression.

La chaudière est placée en cave, et est raccordée aux radiateurs par la tuyauterie comme par le système



Chaudière à eau chaude
à flammes renversées.

à la vapeur. Le fonctionnement se fait comme suit : On ouvre au commencement de l'hiver seulement le robinet qui raccorde la chaudière à l'eau de la ville, jusqu'à ce que les appareils de l'installation se soient remplis d'eau. L'eau est alors chauffée dans la chaudière et comme l'eau chaude est moins dense que l'eau froide elle se met immédiatement à monter dans les tuyaux vers les radiateurs. Arrivée dans les radiateurs elle s'y refroidit en dégageant son calorique, en chauffant l'appartement et retourne à la chaudière par une conduite spéciale. Là elle se réchauffe et recommence le même trajet. **C'est toujours la même eau qui sert.** Cette eau peut être portée à toutes les températures selon les exigences de la température extérieure

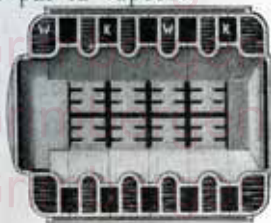
(depuis 35° à 100°). Les conduites sont reliées à un vase d'expansion placé au grenier pour permettre l'échappement de l'air et la dilatation de l'eau. Chaque radiateur est muni d'un robinet double réglage et qui permet de modérer ou d'intercepter complètement le passage de l'eau chaude dans chaque radiateur et sans nuire au fonctionnement du restant de l'installation.

Le système de chauffage à eau chaude a les avantages suivants : La chaleur dégagée par les radiateurs contenant l'eau chaude est certainement plus douce et plus agréable que n'importe quel système de chauffage par la vapeur.

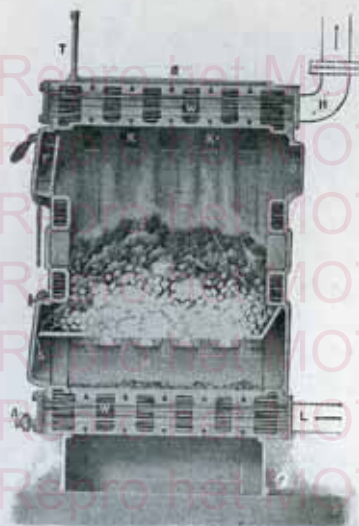
Coupe d'une chaudière à eau chaude à flammes renversées.

Vu la différence de température entre la vapeur et l'eau chaude la température de cette dernière peut être portée de 35° à 100°. Par mon système spécial je garantis d'empêcher la congélation par les froids les plus intenses, et également toute fuite dans les appareils de la tuyauterie.

L'entretien d'un chauffage à l'eau chaude est très simple, il consiste du chargement de la chaudière



Coupe transversale d'une chaudière à eau chaude à flammes renversées.



Coupe longitudinale d'une chaudière à eau chaude à flammes renversées.

avec du combustible 2 ou 3 fois par jour, à nettoyer la grille et retirer les cendres lorsque c'est nécessaire.

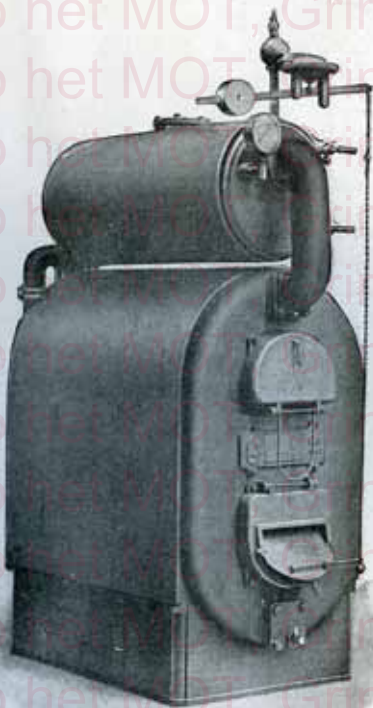
Avantages.

Afin de profiter de tous les avantages résultant de l'emploi du chauffage à vapeur ou à eau chaude, il est évident qu'il faut employer des appareils bien étudiés et fabriqués dans les conditions qu'une longue pratique a indiqué comme les meilleures.

Les Chaudières en fonte à vapeur à très basse pression et à eau chaude à basse pression.

Le plus important dans une installation de chauffage est la chaudière. Cet appareil est celui qui doit être le mieux étudié. Il faut pour qu'elle atteigne efficacement son but, que non seulement elle soit appropriée par ses formes et ses dimensions à chaque installation, mais encore que chacune de ses parties soit spécialement étudiée.

Pour les chaudières, l'expérience a démontré que le meilleur métal pour la construction des chaudières de chauffage est la fonte. Ce métal prêtant à la réa-



**Chaudière à vapeur à basse pression
pour des grandes installations.**

lisation des formes les plus variées, a permis d'établir des modèles donnant le maximum d'utilisation de la

chaleur développée par le combustible. La fonte a en outre une propriété précieuse dans ce cas, c'est que

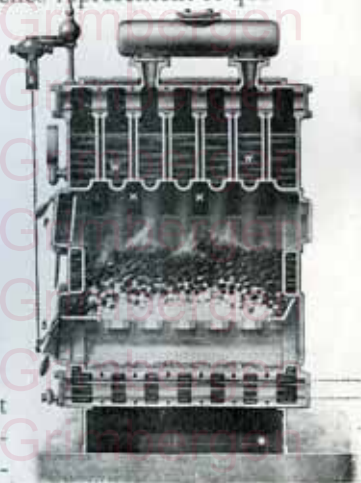


Radiateur à 3 colonnes, décoré.

a été réalisé de plus parfait dans la construction des chaudières de chauffage. Elles possèdent les perfectionnements les plus complets et les plus récents, elles ont fait leurs preuves dans

la rouille n'a aucune action appréciable sur elle, tandis qu'elle attaque et ronge rapidement, dans les sous-sols, la tôle de fer ou d'acier.

Les chaudières à vapeur et à eau chaude que j'emploie sont en fonte spéciale choisie, elles représentent ce qui



Coupe longitudinale d'une chaudière à vapeur à basse pression.

les cas les plus difficiles, et les ingénieurs de chauffage sont unanimes à reconnaître leur supériorité.

Une chaudière sera d'autant plus économique, qu'elle sera mieux construite. Certaines proportions doivent être observées, notamment : pour la surface de la grille, les carneaux de fumée, les raccords de la cheminée, et les dimensions, en égard à la surface de chauffe.

Les chaudières que j'emploie et desquelles j'annexe un dossier, contient une notice descriptive et dont je vous prie de prendre connaissance. Elles sont composées d'un certain nombre d'éléments en fonte juxtaposés et raccordés en haut et en bas par un système de connexions à bagues renforcées. Il y a par conséquent, une double communication de large section entre les éléments constitutifs.

Chaque élément est coulé d'un jet avec son tronçon de grille réservoir de chargement, cendrier et carneaux. On peut, avec la plus grande facilité, augmenter, diminuer ou remplacer un ou plusieurs éléments. La grille est creuse et à **circulation d'eau** ; de cette façon il est matériellement impossible que le mâchefer s'y soude et son usure par usage normal peut être considéré comme tout à fait évité. Les chaudières sont entourées d'une matière calorifique composée d'amiante et de farine fossile et protégées par une enveloppe en tôle. Cette double



Chaudière « Idéal » à vapeur à basse pression sectionnée.

isolation empêche la perte de calorique par les parois extérieures. Comme le dessin spécial l'indique (page 11)

les gaz montent et redescendent entre les éléments, en quelque sorte laminés au travers d'une masse d'eau froide avant d'entrer dans la cheminée.



Elles sont munies de tous les accessoires et appareils de sûreté exigés par la loi tels que : manomètre, régulateur automatique, tube de sûreté niveau d'eau, robinet de vidange, etc., etc.

Leur emplacement ne demande aucune fondation spéciale mais une simple assise au ciment. J'attire vivement votre attention sur la brochure joint à mon dossier et décrivant plus simplement les détaillées constitutions de ces chaudières.

Chaudière Idéal à vapeur à basse pression ronde.

Les avantages de ces chaudières sont les suivants :
Montage des plus simples.

Suppression de la maçonnerie.

Grand magasin de combustible.

Chauffage continu.

Grande surface de chauffe de contact.

Conduites de gaz établies d'après le principe des contre-courants.

Surveillance facile et presque nulle.

Nettoyage facile.

Réglage sûr et facile.

Allumage rapide.

Durabilité sans pareille.

Grille refroidie par le retour d'eau.

Encombrement restreint.

Fonctionnement assuré. Point de réparation.

Réglage automatique pour chaudières à vapeur.

La chaudière est munie d'un régulateur à la fois très simple et très sensible, qui règle l'intensité de



Régulateur - Sylphon - automatique de tirage et de combustion pour les chaudières à vapeur à basse pression.

la combustion de façon à maintenir constante une faible dépense de combustible quels que soient les nombres des radiateurs en fonctionnement, il se fait au moyen d'un régulateur « Sylphon » simple et pratique. Il ne contient aucune pièce compliquée, pas de piston, de diaphragme ou caoutchouc, de tubes ou de pièces à frottement qui donnent souvent lieu à de sérieux inconvénients. Le régulateur « Sylphon » est complet par lui-même et ne demande l'idée d'aucune force auxiliaire telle que l'électricité ou l'air comprimé. Il est entièrement métallique et sa construction est si simple qu'un dérangement est pratiquement impossible.

Le réglage des chaudières à eau chaude

se fait au moyen d'un régulateur automatique de tirage et de combustion également du dernier système



Régulateur automatique de tirage et de combustion pour les chaudières à eau chaude.

perfectionné, leur fonctionnement est basé sur la dilatation aussitôt que l'eau chaude a atteint son maximum de degré ou quand on ferme un certain nombre des radiateurs. Le tuyau du régulateur (rempli d'eau chaude) se dilate et fait fonctionner les contre-poids qui moyennant une chaînette en cuivre ferme la porte d'admission d'air frais en dessous de la grille et par conséquent diminue le tirage.

Economie de combustible.

Il est facile de comprendre, après les précédentes explications, combien est économique mon chauffage à eau chaude. En pratique, on peut admettre que le



Radiateur à 2 colonnes orné.

combustible brûlé dans un poêle ou dans une grille de cheminée d'appartement suffirait largement pour chauffer une maison tout entière par une circulation d'eau chaude.

L'eau et la vapeur constituent toutes deux un véhicule de chaleur parfait; pouvant contenir une très grande quantité de chaleur sous un faible poids et un volume restreint, elles permettent d'avoir des appareils de chauffage puissants tout en occupant peu de place.

Qu'il soit à vapeur à basse pression ou bien à eau chaude mon mode de chauffage présente les mêmes caractères.

Une sécurité d'emploi absolue,

aucun danger quel qu'il soit ne pouvant en résulter.

Un fonctionnement silencieux,

sûr et automatique, comparable à la circulation du sang dans le réseau des artères et des veines.

Un service qui ne prend que quelques instants

deux ou trois fois par 24 heures, se fait sans aucune peine, et, ne demandant aucune aptitude spéciale, peut être confié à n'importe quel domestique.

Radiateurs et Tuyaux à ailettes.



Radiateur à 4 colonnes uni.

Selon la destination des locaux et le choix du client je prévois dans mes installations soit des radiateurs, unis, décorés soit des tuyaux à ailettes.

Les tuyaux à ailettes sont les radiateurs les plus économiques et conviennent spécialement pour les usines, ateliers, serres, séchoirs, ou dans les applications industrielles en général. Je les emploie également pour le chauffage indirect. Ils forment alors des batteries enfermées dans une chambre de chaleur; l'air frais pénètre à l'intérieur et après s'être chauffé en contact avec les tuyaux

à ailettes, est envoyé dans les locaux à chauffer par des conduites et des bouches de chaleur.

Les radiateurs décoratifs ou unis s'emploient partout où il faut tenir compte de l'aspect des locaux,

Les radiateurs que j'emploie sont à éléments à double colonne, triple et quadruple à surface unie ou ornée, tel que l'indiquent les vignettes ci-contre.

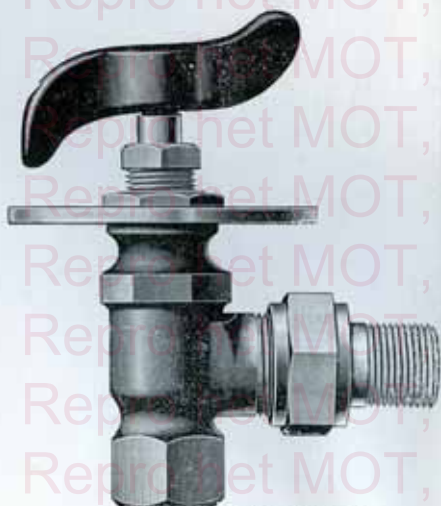


Radiateur à 3 colonnes uni.

Ils sont coulés en fonte de toute première qualité. L'écartement entre les éléments est tel qu'il permet de les entretenir avec facilité dans un parfait état de propreté. Leur emplacement est chaque fois indiqué clairement sur mes plans de soumission. Chaque radiateur est muni d'un robinet à double réglage intérieur et à cadran gradué, système perfectionnés; ces robinets permettent d'en régler l'action et même de l'arrêter à volonté sans troubler en rien le fonctionnement des autres.

Robinet de réglage pour chauffage à vapeur à très basse pression ou à eau chaude.

Mon robinet de réglage à cadran gradué indiquant clairement leurs divers degrés d'ouverture a de particulier, c'est que la tige n'est pas reliée au piston, mais à l'obturateur même qui est guidé au moyen de deux nervures dans ce piston à double fente et vissé dans le corps cylindrique du robinet. Au premier réglage, en tournant la tige inférieure on imprime à l'obturateur un mouvement axial permettant de réduire à volonté la section du robinet.



Robinet à double réglage

cette dernière est pourvue, permet de voir immédiate-

La figure démontre le robinet en entier. La tige et l'obturateur qui ne forment qu'une pièce, s'enlèvent facilement au devant du robinet et l'on obtient de ce dernier le réglage voulu en vissant l'obturateur aussi profondément qu'on le désire. Il suffit pour cela de dévisser la vis de fixation à la partie supérieure, d'enlever la clef et de la remettre en sens inverse, l'aiguille en haut.

La graduation dont

ment dans quelle proportion le réglage a été fait, dès que la clef est remise dans sa position primitive.

Ce robinet très gracieux, et d'un bel ensemble se construit en bronze de toute première qualité; je le fournis avec manche en ébonite et cadran très élégant.

L'exécution en est particulièrement soignée, le fini en est irréprochable.

Entr'autres avantages que possède ce robinet, je citerai les suivants :

1^o Construction robuste, solide et gracieuse, dimensions les plus restreintes;

2^o Réglage facultatif, simple et facile, se faisant par le haut;

3^o Faculté de déterminer le réglage par graduation visible extérieurement;

4^o Utilité de toute l'échelle graduée du cadran à tous les degrés du réglage;

5^o Piston à étanchéité automatique, excluant toute possibilité de calage à la chaleur;

6^o Démontage du piston avec grande facilité au devant du robinet.

Tuyauterie.

Je n'emploie que des tuyauteries en **fer renforcé spécial pour vapeur ou eau chaude, de tout premier choix**. Leur jonction est faite au moyen de manchons filetés, de contre-écrous évidé formant presse-étoupe sur une étanchéité absolue à tous les robinets et accessoires, etc.

Les agrafes de scellement sont construites pour ne gêner en rien les dilatations et constructions des

tuyauteries; en outre, des dispositions spéciales sont prises aux extrémités et les courbes de dilatation intercalées aux endroits nécessaires.

L'application rationnelle de siphons de purge automatique et les pentes nécessaires que je donne aux conduites de distribution de vapeur et d'eau chaude me permettent de garantir un fonctionnement silencieux.

Garanties.

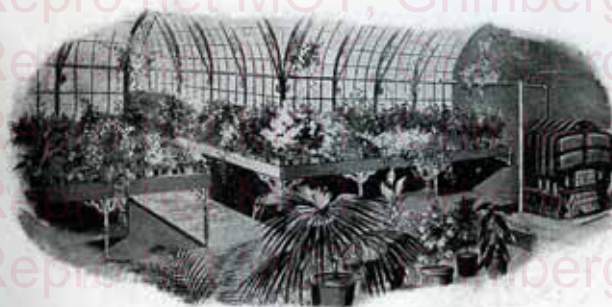
Je garantis les matériaux de toute première qualité, un montage soigné et une marche absolument silencieuse **ainsi que les températures** indiquées aux plans.

Inutile de dire aussi qu'avec les meilleurs matériaux on ne pourrait avoir une bonne installation sans une disposition et un montage parfait. Ma grande expérience, mon équipe importante de monteurs attachés à ma maison depuis nombre d'années et surtout mon service technique de surveillance tout spécial en sont les plus sûrs garants.

Chauffage de serres

(horticoles et viticoles).

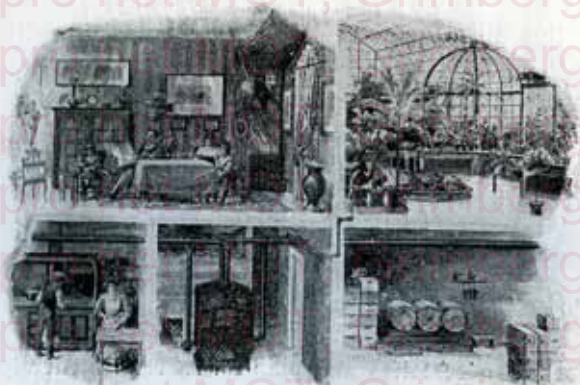
J'exécute également des installations de chauffage à eau chaude (thermosyphon) pour les serres. C'est le dernier système perfectionné et adopté actuellement dans les constructions horticoles et viticoles. Les avantages de ce système sont les suivants : Chaleur douce, hygiénique, et surtout réglable selon les tem-



pératures nécessaires aux plantes. Le rendement végétatif est considérablement augmenté par cette méthode, tandis qu'avec l'ancien système on a une température quelquefois trop élevée ou irrégulière ce qui est nuisible à la végétation. La consommation de combustible avec mon nouveau système est réduite de telle sorte que la diminution de frais de charbon, d'entretien, etc., compensent bientôt le prix de l'installation. Les figures ci-jointes permettent de se rendre compte d'un dispositif de ce genre.

Distribution d'eau chaude.

On peut obtenir au moyen de la chaudière destinée pour le chauffage central des prises d'eau chaude dans toute la maison sans avoir recours à un foyer spécial. Ce système se compose d'un réservoir placé au plafond des caves dans lequel passe un tuyau en serpentin à vapeur (ou eau chaude), l'eau froide de la ville vient



en dessus du réservoir, se chauffe au contact avec le serpentín et part ensuite par un tuyau placé en haut du réservoir pour desservir les prises d'eau.

Je tiens à la disposition de mes clients des descriptions toutes spéciales pour les services d'eau chaude comme pour chauffe-bain, pour cuisine, etc.



**Radiateur avec armoire
pour chauffer les plats et assiettes.**

Repro het MOT, Grimbergen

Repro het MOT, Grimbergen

Repro het MOT, Grimbergen

Repro het MOT, Grimbergen

Repro het MOT, Grimbergen

Repro het MOT, Grimbergen

Repro het MOT, Grimbergen

Repro het MOT, Grimbergen

Repro het MOT, Grimbergen

Repro het MOT, Grimbergen

Repro het MOT, Grimbergen

Repro het MOT, Grimbergen

Repro het MOT, Grimbergen

Repro het MOT, Grimbergen

Repro het MOT, Grimbergen

Repro het MOT, Grimbergen



Hôtel de France,
Rue Royale, Bruxelles.

Bruxelles, le 10 décembre 1906.

Monsieur Maurice Braunstein,
Ingénieur-Constructeur-Chauffage,

E/V.

Monsieur,

Je vous informe avec plaisir que l'installation de chauffage à vapeur que vous avez exécutée dans mon hôtel (Hôtel de France, rue Royale) a été faite à mon entière satisfaction, tant au point de vue du système dont je suis très content qu'à celui du montage qui a été fait très proprement.

Je me plais également à reconnaître la célérité et les soins qui ont présidé au dit montage.

Veuillez agréer, Monsieur Braunstein, mes meilleures salutations.

Signé : E. BLONDIAU,

Propriétaire de l'Hôtel de France.

Ladeuze, le 30 décembre 1907.
Château de Tongres Notre-Dame.

Monsieur Maurice Braunstein,
10, Avenue des Arts,
Bruxelles.

Monsieur,

L'installation de chauffage à l'eau chaude que vous avez établie chez moi me donne pleine satisfaction tant sous le rapport de la température garantie que sous le rapport du fonctionnement régulier et de la facilité du réglage central.

Je me plais à reconnaître également le montage soigné ainsi que l'empressement que vous avez toujours mis à me satisfaire sur tous les points se rapportant à la dite installation.

Recevez, Monsieur, mes salutations sincères.

Signé : FRANZ VAN DELET.

Louvain, le 31 décembre 1907.

Le soussigné, M. Jacques Hollanders, déclare qu'il a été très satisfait du travail du monteur dans l'installation du calorifère à eau chaude, système Braunstein, établi dans sa maison, rue de Namur, 69, à Louvain.

Signé : Jacques HOLLANDERS,
Notaire.

Bruxelles, le 2 février 1968.
37, rue de Namur.

Monsieur Maurice Braunstein,
10, Avenue des Arts,
E/V.

Monsieur,

Je me plais par la présente à reconnaître que l'installation de chauffage que vous avez établie dans ma propriété à Uccle, me donne satisfaction à tous points de vue.

Je constate aussi une économie très considérable de la consommation de combustible.

Veillez agréer, Monsieur, mes sincères salutations.

Signé : Henri BONJEVS.

Repro het MOT, Grimbergen
Repro het MOT, Grimbergen
Repro het MOT, Grimbergen
Repro het MOT, Grimbergen

Bruxelles, le 31 décembre 1907.
Boulevard du Régent, 4.

Repro het MOT, Grimbergen
Repro het MOT, Grimbergen
Repro het MOT, Grimbergen

Monsieur Maurice Braunstein,
10, Avenue des Arts,
E/V.

Repro het MOT, Grimbergen
Repro het MOT, Grimbergen

Monsieur,

Repro het MOT, Grimbergen
Repro het MOT, Grimbergen
Repro het MOT, Grimbergen

Je suis heureuse de pouvoir vous marquer mon
entière satisfaction de l'installation de chauffage à
vapeur que vous avez établie dans ma propriété, rue
Caroly, 13.

Repro het MOT, Grimbergen
Repro het MOT, Grimbergen
Repro het MOT, Grimbergen

Votre système est, sans contredit, d'un fonctionne-
ment irréprochable et d'une conduite extrêmement
facile. Les températures obtenues sont agréables et la
consommation de combustible peu élevée.

Repro het MOT, Grimbergen
Repro het MOT, Grimbergen

Veuillez agréer, Monsieur Braunstein, mes saluta-
tions empressées.

Repro het MOT, Grimbergen
Repro het MOT, Grimbergen
Repro het MOT, Grimbergen
Repro het MOT, Grimbergen
Repro het MOT, Grimbergen

Signé : M^{me} Gérard de LALEUSE.



Propriété
Avenue Livingstone, 11.

Bruxelles, le 6 avril 1907.

Monsieur Braunstein,
Ingénieur-Constructeur-Chauffage,
10, Avenue des Arts, Bruxelles.

Je reconnais volontiers que l'installation de chauffage à l'eau chaude que vous avez établie dans ma propriété, Avenue Livingstone, 11, me donne entière satisfaction à tous points de vue.

C'est avec plaisir que je constate que votre système de chauffage ne donne aucune poussière et marche d'une façon régulière sans bruit ni fuite. La chaleur dégagée est uniforme dans toute l'habitation.

Quant au montage, celui-ci a également été exécuté d'une façon prompte et soignée.

Veuillez agréer, Monsieur, mes bien sincères salutations.

Signé : M^{me} RAYMAEKERS.

Bruxelles, le 31 janvier 1908.
25, rue du Cadran.

Monsieur Maurice Braunstein,
10, Avenue des Arts,
E/V.

Monsieur,

J'ai l'honneur de vous accuser réception de votre honorerée du 30 courant et je m'empresse de vous faire connaître que je suis très satisfait de l'installation du chauffage que vous avez effectué chez moi, tant au point de vue de l'hygiène, de l'économie de combustible et de la facilité du réglage central.

Je dois ajouter que les rapports que nous avons eus ont toujours été des plus courtois et des plus corrects.

Veuillez agréer, Monsieur, l'assurance de ma considération distinguée.

Signé : Franz COURTES.

Artiste peintre.

Bruxelles, le 26 décembre 1907.

529, avenue Louise.

Monsieur Maurice Braunstein,

10, Avenue des Arts,

E/V.

Monsieur,

C'est avec plaisir que je vous donne l'assurance de mon entière satisfaction de votre système de chauffage à l'eau chaude qui est parfait sous tous les rapports comme hygiène, économie et propreté, il ne laisse rien à désirer et suis très satisfait de l'avoir fait placer chez moi.

Recevez, Monsieur, mes salutations distinguées.

Signé : L. COLARD & COLSOUL.

Restaurant de l'Aquarium.

Bruxelles, le 24 décembre 1907.
33, rue du Lombard.

Monsieur Maurice Braunstein,
10, Avenue des Arts,
E/V.

Monsieur,

Comme suite à votre demande, je suis heureux de pouvoir vous dire toute ma satisfaction pour votre système de chauffage à la vapeur que vous avez installé chez moi.

J'apprécie beaucoup la facilité de réglage, l'entière sécurité et la chaleur douce et agréable que je puis obtenir dans les différents locaux.

J'ai été également très satisfait de vos ouvriers monteurs.

Recevez, je vous prie, mes salutations empressées.

Signé : MALLIEN,
Magasin de Fourrures.



M^r Fastré, architecte.
36, Avenue Louis Bertrand, Bruxelles.

Bruxelles, le 30 janvier 1908.
Avenue Louis Bertrand, 38.

Monsieur M. Braunstein,
Bruxelles.

Je suis très satisfait de votre chauffage, la chaleur est bien répartie, saine, agréable et nous donne beaucoup de satisfaction.

Tant qu'au maniement de la chaudière qui est très facile, la consommation de combustible est minime, surtout que je pourrais au besoin ajouter des radiateurs supplémentaires dans d'autres locaux et sans augmentation de dépense.

Recevez, Monsieur, mes salutations empressées.

Signé : D. FASTRÉ.
Architecte.

Repro het MOT, Grimbergen
Repro het MOT, Grimbergen
Repro het MOT, Grimbergen
Repro het MOT, Grimbergen
Bruxelles, le 3 février 1908.
57, Rue des Champs Elysées.

Repro het MOT, Grimbergen
Repro het MOT, Grimbergen
Repro het MOT, Grimbergen
Monsieur M. Braunstein,
10, Avenue des Arts,
E/V.

Repro het MOT, Grimbergen
Monsieur,

Repro het MOT, Grimbergen
Repro het MOT, Grimbergen
Repro het MOT, Grimbergen
Repro het MOT, Grimbergen
C'est avec plaisir que je vous confirme par la présente d'être satisfait de l'installation que vous m'avez fournie. Elle est de sorte que la maison, même en absorbant proportionnellement peu de combustible est toujours agréablement chauffée et le service de la chaudière est très simple et se fait facilement.

Repro het MOT, Grimbergen
Repro het MOT, Grimbergen
Je recommanderai donc toujours avec plaisir l'emploi de votre système de chauffage.

Repro het MOT, Grimbergen
Repro het MOT, Grimbergen
Libre à vous de faire usage de la présente attestation et recevez, Monsieur, mes salutations sincères.

Repro het MOT, Grimbergen
Repro het MOT, Grimbergen
Repro het MOT, Grimbergen
Repro het MOT, Grimbergen
Signé : JOHN B. STORMS.

Bruxelles, le 31 janvier 1908.
25, Boulevard d'Anvers.

Monsieur M. Braunstein,
10, Avenue des Arts,
E/V.

Monsieur,

L'installation de chauffage à la vapeur que vous
avez exécutée chez moi a très bien été montée et
fonctionne à mon entière satisfaction.

La chaudière se règle facilement et consomme
très peu de combustible tout en donnant les tem-
pératures garanties.

Veillez agréer, Monsieur, mes sincères salutations.

Signé : H. PAREJA.

Bruxelles, le 19 mars 1907.

Monsieur Maurice Braunstein,
Ingénieur — Constructeur — Chauffage.
10, Avenue des Arts,
Bruxelles.

Monsieur,

Je me fais un plaisir de vous informer que l'installation de chauffage que vous avez exécutée dans ma propriété, place des Barricades, 5, me donne entière satisfaction sous tous les rapports.

La chaleur douce et agréable dégagée par les radiateurs est uniforme dans toute l'habitation et je me fais également un plaisir de reconnaître que le montage a été fait d'une façon prompte et soignée. Je constate que votre chauffage ne donne aucune poussière et le réglage de la chaudière se fait très facilement, il ne nécessite aucune surveillance spéciale et les températures garanties sont largement atteintes.

Veillez agréer, Monsieur Braunstein, mes bien sincères salutations.

Signé : L. BRULINS.



M^{me} Huybrechts,
Boulevard Bichoffsheim, 25, Bruxelles

Bruxelles, le 20 mars 1907.
25, boulevard Hichoffsheim.

Monsieur M. Braunstein,
Ingénieur-Constructeur-Chauffage,
10, Avenue des Arts,
Bruxelles.

J'ai l'avantage de vous informer que je me déclare entièrement satisfait de l'installation de chauffage à l'eau chaude que vous avez établie dans mon habitation. La chaleur douce et agréable dégagée par les radiateurs est uniforme dans toutes les places et je constate également que la température prévue est largement atteinte.

Je me plais à reconnaître que votre chauffage ne donne aucune poussière et que le réglage en est très simple et très facile. Quant au montage, celui-ci a également été exécuté d'une façon irréprochable.

Veuillez agréer, Monsieur Braunstein, mes bien sincères salutations.

Signé : M^{lle} HUYBRECHTS,
Inspectrice des Ecoles Normales.

Weert-St-Georges, le 29 décembre 1907.

Monsieur Maurice Braunstein,
10, Avenue des Arts,
E/V.

Monsieur,

En réponse à votre honorée du 27 écoulé, j'ai le plaisir de vous exprimer toute ma satisfaction pour l'installation de chauffage à l'eau chaude que vous avez établie dans ma propriété, avenue de Longchamps, 344, à Bruxelles.

Je tiens à ajouter que je n'ai qu'à me louer de mes rapports avec vous et de l'empressement que vous avez mis à me donner satisfaction complète.

Veillez agréer, Monsieur, mes sincères salutations.

Signé : MICHAUX.

Bruxelles, le 1^{er} février 1968.
11, Avenue de Longchamp.

Monsieur Maurice Braunstein,
10, Avenue des Arts,
E/V.

Monsieur,

Comme suite à votre demande, je m'empresse de vous informer que je suis pleinement satisfait de l'installation de chauffage que vous avez établie chez moi, tant au point de vue de la régularité de marche et de la température douce et uniforme qu'elle fait régner dans tous les locaux, qu'à celui de l'économie sensible de combustible qu'elle me fait réaliser.

Recevez, Monsieur, mes bien sincères salutations.

Signé : E. GILBERT.

Bruxelles, le 27 décembre 1907.

233, rue Royale.

Monsieur Maurice Braunstein,

10, Avenue des Arts,

E/V.

Monsieur,

Le système de chauffage que vous avez établi chez moi, marche à mon entière satisfaction, tant au point de vue hygiénique, de la régularité de la production de chaleur ainsi que de la grande économie de combustible, que de la manière cordiale que vous avez traité votre client.

Je vous prie d'agréer, Monsieur, l'expression de mes sentiments distingués.

Signé : Dr. VISCK.

Bruxelles, le 3 février 1908.

Monsieur Maurice Braunstein,
10, Avenue des Arts,
Bruxelles.

Monsieur,

Je suis heureux de pouvoir vous exprimer mon entière satisfaction de l'installation de chauffage à l'eau chaude que vous avez établie dans mon habitation.

La chaleur agréable dégagée par les radiateurs est bien la même dans toutes les places et la température prévue est bien exacte.

Votre chauffage ne donne aucune poussière et le réglage en est très simple et très facile.

Quant au montage, je n'ai que des éloges chaleureux à vous adresser, soit pour les soins minutieux apportés, soit pour la rapidité avec laquelle il a été exécuté.

Je me fais un devoir de constater la parfaite correction de votre personnel, ouvriers et monteurs.

Veuillez agréer, Monsieur Braunstein, l'assurance de ma considération distinguée.

Signé : Em. Beck,
114, Rue Hôtel des Monnaies.

Repro het MOT, Grimbergen

Repro het MOT, Grimbergen

Repro het MOT, Grimbergen

Repro het MOT, Grimbergen

Repro het MOT, Grimbergen

Repro het MOT, Grimbergen

Repro het MOT, Grimbergen

Repro het MOT, Grimbergen

Repro het MOT, Grimbergen

Repro het MOT, Grimbergen

Repro het MOT, Grimbergen

Repro het MOT, Grimbergen

Repro het MOT, Grimbergen

Repro het MOT, Grimbergen

Repro het MOT, Grimbergen

Repro het MOT, Grimbergen



Hôtel Central,
Place de la Bourse, Bruxelles.

Bruxelles, le 31 janvier 1908.
l'Place de la Bourse.

Monsieur Maurice Braunstein,
10, Avenue des Arts,
E/V.

Monsieur,

Je suis heureux de vous faire connaître que votre installation de chauffage à la vapeur et la distribution d'eau chaude que vous avez établis à l'Hôtel Central, fonctionnent à mon entière satisfaction.

J'apprécie beaucoup la facilité de réglage, l'entière sécurité et la chaleur douce et uniforme que je puis obtenir dans tout l'hôtel.

Veuillez agréer, Monsieur, l'assurance de mes sentiments distingués.

Signé : G. Jusq,
Administrateur délégué de la
Société An^{me} du Central-Hôtel.

Braine-l'Alleud, le 26 décembre 1907.

Monsieur Braunstein,

à Bruxelles.

Conformément à votre honorée lettre, c'est avec plaisir que je certifie que l'installation que vous avez établie chez moi me donne entière satisfaction sous le rapport du chauffage hygiénique et économique.

Je n'ai qu'à me louer des soins et de la promptitude avec lesquels le montage a été exécuté.

Veuillez recevoir, Monsieur, mes salutations empressées.

Signé : Docteur EQUENE.

Bruxelles, le 31 janvier 1908.
78, avenue Louise.

Monsieur Maurice Braunstein,
10, Avenue des Arts,
E/V.

Monsieur,

Je suis heureux de pouvoir vous remettre l'attestation que vous demandez, l'installation de chauffage à l'eau chaude que vous avez établie chez moi me donnant pleine et entière satisfaction sous tous les rapports. Le maniement de la chaudière est très simple et tous les appareils chauffent très bien.

Je dois également reconnaître que les rapports que nous avons eus ont toujours été des plus courtois.

Veuillez agréer, Monsieur, l'assurance de ma considération distinguée.

Signé : G. CAVENAILLE.

Braine-le-Comte, le 31 janvier 1908.

Monsieur Maurice Braunstein,
10, Avenue des Arts,
E/V.

Monsieur,

Je suis très satisfait de l'installation de chauffage ainsi que du système à vapeur à basse pression que vous avez établi chez moi.

Toutes mes places sont bien chauffées, plutôt trop que trop peu et la consommation de charbon (coke) est assez réduite. Je suis heureux de vous donner cette attestation.

Agreez, Monsieur, mes bien sincères salutations.

Signé : D.-J. MAHIEU-ROBERT.

Bruxelles, le 19 décembre 1906.
Rue Villa Hermosa.

Monsieur Maurice Braunstein,
E/V.

Monsieur,

J'ai le plaisir de vous faire savoir que l'installation de chauffage central établie par vous au Musée du Livre, nous donne entière satisfaction, tant au point de vue du système qu'à celui du montage. Celui-ci a été soigneusement et rapidement exécuté.

Recevez, Monsieur, mes sincères salutations.

Signé : Musée du Livre,
Le président, Paul OULET.

Bruxelles, le 25 février 1907.
163, Rue Royale.

Monsieur M. Braunstein,
Ingénieur-Constructeur-Chauffage,
10, Avenue des Arts,
Bruxelles.

Monsieur,

C'est avec plaisir que je vous informe que l'installation de chauffage à l'eau chaude que vous avez installée dans mon habitation me donne entière satisfaction sous tous les rapports. La chaleur douce et agréable dégagée par les radiateurs ainsi que les températures prévues sont largement atteintes.

Le montage a été fait d'une façon prompte et soignée et l'installation marche sans bruit ni fuites.

Veuillez agréer, Monsieur Braunstein, mes bien sincères salutations.

Signé : SCHILDKNECHT.

Watermael, le 5 Février 1908.
Avenue Vander Elst, 99.

Monsieur Braunstein,
Bruxelles.

Je viens de passer l'hiver à ma campagne de Watermael et je me fais un véritable plaisir de vous dire que le chauffage à eau chaude que vous avez installé chez moi dans le courant de 1907 a donné toute satisfaction.

Les 33 radiateurs disposés dans tout l'immeuble donnaient une égale température.

Malgré le gel de plus de 14 degrés sous zéro, la température a pu être maintenue sans exagération de chauffage entre 18 et 21 degrés, même dans le grand hall exposé à tous les vents.

Pour arriver à pareil résultat, le thermomètre de la chaudière n'a jamais dépassé 75 à 80°.

Mon jardinier soigne très facilement les appareils, il lui suffit de visiter la chaudière 3 fois par jour.

Je compte bien que la nouvelle installation que vous allez faire dans mon hôtel, Boulevard de Waterloo, n° 58, sera également exécutée avec autant de soins et que là aussi, j'obtiendrai un résultat faisant honneur à votre maison.

Recevez, je vous prie, Monsieur Braunstein, l'assurance de ma parfaite considération.

Signé : SCHLIM,

Directeur général du ministère
de l'agriculture.

Bruxelles, le 1 février 1908.
100, Rue Royale.

Monsieur Braunstein,
10, Avenue des Arts,
E/V.

Monsieur,

Je suis heureux de vous faire connaître que votre installation de chauffage à l'eau chaude fonctionne très bien.

Je constate aussi une économie très considérable de la consommation de combustible.

Je vous remercie de l'empressement que vous avez mis à me satisfaire et de la grande courtoisie de votre personnel.

Veuillez agréer, Monsieur, mes sincères salutations.

Signé : G. RONDENE,

Uccle, le 1 février 1908.
Rue Nerstalle.

Monsieur M. Braunstein,
10, Avenue des Arts,
Bruxelles.

Monsieur,

Je reconnais volontiers que l'installation de chauffage que vous avez montée dans ma Brasserie a été bien faite et me donne entière satisfaction.

Le réglage de la chaudière en est excessivement simple et la chaleur dégagée est uniforme dans tout le bâtiment.

Veuillez agréer, Monsieur, mes sincères salutations.

Signé : VANDER ELST-BRUVNS.
Brasserie du Merlo.

Bruxelles, le 30 janvier 1908
76, Rue de Namur.

Monsieur Braunstein,

E/V.

En réponse à votre lettre de ce jour, je vous déclare volontiers que je suis très satisfait de l'installation de chauffage que vous avez exécutée dans ma pharmacie, tant sous le rapport de l'hygiène qu'au point de vue économique. Votre chaudière est pratique et des plus facile à conduire.

Je vous présente, Monsieur, mes salutations distinguées.

Signé : F. DELCHEVALLERIE.

Bruxelles, le 28 décembre 1907.
56, Chaussée de Ninove.

Monsieur M. Braunstein,
E/V.

C'est avec plaisir que je viens ici constater que
j'ai toute satisfaction de l'installation de chauffage à
l'eau chaude que vous avez établie chez moi.

Je n'ai qu'à me louer également du soin que vous
avez pris pour la mise au point de l'appareil ainsi
que la parfaite courtoisie de nos rapports.

Recevez, Monsieur, l'assurance de ma considéra-
tion distinguée.

Signé : G. Jung.

J. VERGULT
ARCHITECTE

Lacken-Heysel, le 31 janvier 1908.

Monsieur M. Braunstein,
Bruxelles.

Avant de vous faire connaître mon appréciation au sujet du système de chauffage que vous avez placé chez moi, j'ai voulu pouvoir le faire en pleine connaissance de cause.

La chaudière avec chauffage à eau chaude, à tuyauterie se rattachant aux radiateurs placés dans toutes les places de ma maison, tant aux étages qu'au rez-de-chaussée y compris le vaste vestibule fonctionne d'une façon des plus pratique et je dois dire il m'a donné satisfaction à tous points de vue, hygiène, chaleur bienfaisante, propreté, jamais de poussière, économie de temps et d'argent, enfin je constate les effets les plus heureux résultant de ce chauffage. La mise en fonctionnement après allumage est très rapide et le réglage de la pression des plus simple.

Je dois aussi reconnaître que tout l'ensemble de la chaufferie a été monté avec soin et par des monteurs au courant de leur métier.

Je me plais également à rendre hommage à la courtoisie constante qui a régné dans nos rapports et à l'empressement que vous avez mis à me donner satisfaction. Non seulement je recommande par acquit de conscience votre firme, mais vous pouvez disposer de mon installation pour la faire voir aux futurs amateurs de chauffage qui est vraiment idéal.

Encore un mot au sujet de votre personnel qui est d'une politesse et d'un empressement à être serviable et dont je me plais à reconnaître les sentiments d'honneur du travail qu'ils exécutent.

En vous autorisant de faire l'usage qu'il vous conviendra de la présente, je vous prie de croire, Monsieur Braunstein, à l'assurance de ma plus parfaite considération.

Signé: Jean VERGULT,
Architecte,

412, Boulevard Emile Bockstael, Iackem.

Bruxelles, le 24 février 1908
110, Avenue Fonsny.

Monsieur Braunstein,
E/V.

Je reconnais avec plaisir que j'ai été satisfait de votre installation du séchoir pour gommage et vernissage et de votre système de chauffage central que vous avez établi dans mes ateliers.

Je dirai en plus que je n'ai eu qu'à me louer des rapports avec vous et votre personnel pendant et après cette installation et de l'empressement que vous avez mis à satisfaire à toutes mes demandes.

Agréé entretemps, je vous prie, Monsieur, mes bien sincères salutations.

Signé : DR GAËVE,
Successeur de la firme Goffin.

Beauraing, le 12 février 1908.

Monsieur M. Braunstein,
Bruxelles.

Monsieur,

Par la présente, je suis heureux de pouvoir vous exprimer mon entière satisfaction de l'installation de chauffage que vous avez exécutée chez moi et suis très enchanté de l'avoir fait installer.

La conduite de la chaudière est très simple, le réglage facile et tous les radiateurs chauffent bien partout. En un mot, l'installation est parfaite sous tous les rapports.

Veuillez agréer, Monsieur, mes salutations empressées.

Signé : A. DOMINE.

La Hestre, le 23 avril 1908.

Monsieur Braunstein,
Bruxelles.

J'ai l'honneur de vous informer que l'essai du chauffage à l'eau chaude fait chez moi le vendredi 17 courant, a donné des résultats satisfaisants, aussi j'en ai été très satisfait.

Veillez m'inscrire dorénavant dans vos références et recevoir mes salutations très distinguées.

RAOUL DELTEURE.

Bruxelles, le 31 janvier 1907.

26, Boulevard Charlemagne.

Monsieur Maurice Braunstein,

10, Avenue des Arts,

E/V.

Monsieur,

Le chauffage que vous avez établi dans mes serres à Crainhem, répond en tous points à mon attente. C'est avec plaisir que je vous remets l'attestation que vous me demandez et je ne manquerai pas de vous recommander en toutes circonstances.

Je n'ai encore pu vérifier toutefois quelle quantité de houille il consomme.

Veillez agréer, Monsieur Braunstein, mes bien sincères salutations.

Signé : P. Jourdain,

du journal *Le Patriote et Le National*.

Bruxelles, le 31 janvier 1908.
Rue des Hirondelles

Monsieur Maurice Braunstein,
10, Avenue des Arts,
E/V.

Monsieur,

Je suis heureux de satisfaire à votre demande du 30 courant, relative au bon fonctionnement de l'installation du chauffage et du séchoir.

La température est douce et uniforme dans toute l'habitation et quant au séchoir, avec celui-ci on obtient très rapidement une haute température.

Recevez je vous prie, Monsieur, mes salutations
empressées.

Signé : Philipp NORDEN.

Bruxelles, le 31 janvier 1908.
12, rue Albert Van der Kindere.

Monsieur Maurice Braunstein,

10, Avenue des Arts,
E/V.

Monsieur,

C'est avec plaisir que je viens ici constater que j'ai toute satisfaction du chauffage à la vapeur à basse pression que vous avez installé chez moi.

La chaudière chauffe bien et régulièrement, très facile à modérer suivant les exigences de la température extérieure.

Veillez agréer, Monsieur, mes salutations distinguées.

Signé : P. STENHAUT.

Bruxelles, le 5 janvier 1907.

145, Rue Royale.

Monsieur M. Braunstein,
10, Avenue des Arts,

E/V.

Monsieur,

Je suis franchement heureux de pouvoir vous exprimer mon entière satisfaction sur la bonne marche de l'installation de chauffage ainsi que du système à vapeur à basse pression que vous avez établi chez moi.

Je constate que tous les appareils chauffent bien et je me fais un plaisir de reconnaître la promptitude, l'exactitude ainsi que le montage soigné et le peu de place que prend la chaudière, tout en donnant le maximum de rendement.

Veuillez agréer, Monsieur, mes bien sincères salutations.

Signé : SINAVE-MIGNOT.

Uccle, le 10 Avril 1908.
209, Chaussée d'Alsensberg.

Monsieur Maurice Braunstein,
10, Avenue des Arts,
Bruxelles.

Monsieur,

J'ai l'honneur de vous informer que je suis
entièrement satisfait de l'installation de chauffage
que vous avez faite chez moi.

Je tiens à rendre hommage à l'exactitude de vos
calculs et de vos prévisions. En effet, par les plus
grands froids de ces deux derniers hivers, vos
appareils ont fonctionné avec la plus grande régularité
et la température relevée dans la maison
était d'une uniformité remarquable.

Agrérez, Monsieur, l'expression de ma considéra-
tion la plus distinguée.

Signé : F. LAUTERMANS.

Nivelles, le 5 février 1908.
Rue du Nom de Jésus.

Monsieur Braunstein,
10, Avenue des Arts,
Bruxelles.

Monsieur,

J'ai l'honneur de vous informer que je suis très satisfait sous tous les rapports de l'installation de chauffage à l'eau chaude que vous avez installée chez moi. Le fonctionnement est régulier et silencieux et les températures garanties sont largement atteintes.

Je constate également une économie de combustible très considérable.

Veuillez agréer, Monsieur Braunstein, mes bien sincères salutations.

Signé: M. BAULE.

Repro het MOT, Grimbergen
Bruxelles, le 6 mars 1908.
40, rue de la Loi.

Repro het MOT, Grimbergen
Monsieur Braunstein,

Repro het MOT, Grimbergen
Je me fais un plaisir de reconnaître que le chauffage
à eau chaude que vous avez placé chez moi fonc-
tionne bien.

Repro het MOT, Grimbergen
La chaudière est vraiment simple et pratique,
excessivement facile à régler, sans nécessiter la
moindre surveillance.

Repro het MOT, Grimbergen
Veuillez agréer mes salutations les plus empres-
sées.

Repro het MOT, Grimbergen
Fern. DE SMOOT,

Repro het MOT, Grimbergen
Maître d'armes de S. A. R.
Mgr le prince Albert de Belgique,
40, rue de la Loi,
Bruxelles.

Bruxelles, le 11 janvier 1907.

Monsieur Maurice Braunstein,
10, Avenue des Arts,
E/V.

Monsieur,

Comme suite à votre honorée du 9 courant, je m'empresse de vous informer que j'ai été entièrement satisfait de la promptitude que vous avez mise dans l'installation du chauffage à l'eau chaude que vous avez établie dans la propriété de M. Weber, 163, rue Royale.

Je me plais à reconnaître que cette installation a été confiée à des ouvriers au courant de leur métier et qu'ils l'ont effectuée d'une façon excessivement propre, malgré les difficultés qu'ils ont rencontrées en cours de cette installation.

Recevez entretemps, Monsieur, l'assurance de ma considération distinguée.

Signé : STRUYVEN,
Architecte.

Bruxelles, le 31 janvier 1908.
41, Boulevard Charlemagne.

Monsieur Braunstein,
E/V.

Monsieur,

C'est avec plaisir que je certifie que l'installation de
chauffage à l'eau chaude que vous avez faite dans ma
propriété, 73, rue Archimède, me donne entière
satisfaction sous le rapport du chauffage hygiénique
et économique. Je n'ai qu'à me louer de la courtoisie
que vous avez eue dans vos rapports.

Recevez, Monsieur, mes salutations sincères.

Signé : Alp. Ooms.

Bruxelles, le 29 décembre 1907.
180, Rue de Brabant.

Monsieur Maurice Braunstein,
10, Avenue des Arts,
E/V.

Monsieur,

J'ai l'honneur de vous accuser réception de votre lettre du 27 et je m'empresse de vous faire connaître que je suis très satisfait de l'installation de chauffage à l'eau chaude que vous avez exécutée chez moi tant au point de vue de l'hygiène, de l'économie de combustible et de la facilité du réglage central.

Veuillez agréer, Monsieur, mes salutations empressées.

Signé : Binoul.

Dieghem, le 27 décembre 1907.

32, rue du Clerc.

Monsieur M. Braunstein,

à Bruxelles.

Monsieur,

Je suis très satisfait de la nouvelle chaudière que vous avez placée chez moi, laquelle se règle facilement et consomme peu de combustible tout en chauffant très bien la maison.

Je suis également très content de l'installation que vous avez exécuté pour moi, rue Montagne-aux-Herbes-potagères, dont le montage a été exécuté d'une façon prompte et soignée.

Veuillez agréer, Monsieur Braunstein, mes bien sincères salutations.

Signé : L. DERAISE.

~~XXXXXXXXXX~~-Délégué de la
Société Anonyme Louis De Waele.

Boitsfort, le 2 février 1908.
30, rue Middelbourg.

Monsieur M. Braunstein,
10, Avenue des Arts,
Bruxelles.

Monsieur,

C'est avec plaisir que je vous remets l'attestation que vous me demandez, étant très satisfait de l'installation de chauffage que vous avez établie chez moi.

Tous les appareils chauffent bien et le fonctionnement de la chaudière se fait d'une façon irréprochable.

Je reconnais également que le montage a été soigneusement et promptement terminé.

Recevez, Monsieur, l'assurance de ma considération distinguée.

Signé : Docteur MASEN.