

DA 1913

CADÉ

LE POËLE

Hygiénique
et Économique
par excellence

GEORGES LIGNIAN

55, Quai de l'Industrie, 55

MOLENBEEK-BRUXELLES

Téléphone 254,42

POÊLE CADÉ

FOYER OUVERT - FEU CONTINU

Modèle V.



PRIX :

- | | |
|---|----------|
| Disposition n° 2, en fonte noircie, ornements nickelés | 800 fr. |
| Disposition n° 4, en oxydé poli, ornements nickelés | 1135 fr. |
| Disposition n° 4, en oxydé poli, ornements cuivre | 1175 fr. |
| Disposition n° 5, en émaillé céramique vert, brun ou gris perle, ornements nickelés | 1075 fr. |
| Disposition n° 6, entièrement nickelé « vieil argent » | 1160 fr. |

Ces prix s'entendent taxe de luxe comprise.

Modèle R.



PRIX :

Nickelé « vieil argent » ou brillant	1500 fr.
Oxydé poli	1450 fr.
Oxydé poli, médaillon cuivre ou bronze	1600 fr.

Ces prix s'entendent taxe de luxe comprise.

**CHALEUR RATIONNELLE,
DIRECTE
ET RAYONNANTE.**

HYGIÈNE. - Aucune production possible d'oxyde de carbone. Emission de chaleur par rayonnement direct sans interposition de fonte, de tôle, ni mica.

Cheminée modèle M. Louis XVI



PRIX :

Fonte noircie, ornements nickelés	1250 fr.
Oxydé noir, ornements nickelés	1525 fr.
Entièrement nickelé « vieil argent »	1525 fr.
Oxydé noir, ornements cuivre poli	1600 fr.

Ces prix s'entendent taxe de luxe comprise.

Modèle F. foyer " La Mine "



PRIX :

Nickelé entièrement	1650 fr.
Oxydé noir, panneau « Mineur », nickelé	1575 fr.
Oxydé noir, panneau « Mineur », cuivre poli	1725 fr.

Ces prix s'entendent taxe de luxe comprise.

Tout en étant d'un prix très modéré, le **POËLE CADÉ** a une durée indéfinie.

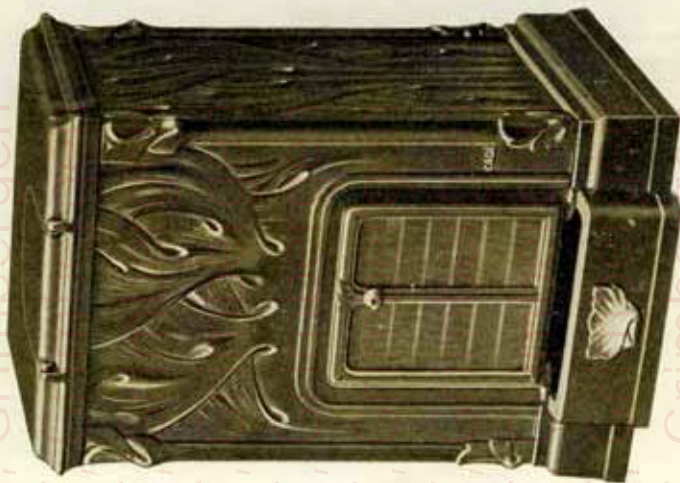
Tous les modèles sont construits à **DOUBLE** enveloppe et les pièces le plus exposées au feu, précédemment en terre réfractaire, sont maintenant en

Carborundum la seule matière résistante aux températures les plus élevées.

ÉCONOMIE : Le poêle Cadé ne brûle en moyenne, par 24 heures, que 10 kg. de grains d'Anthracite, le moins cher de tous les charbons calibrés.

Il n'exige aucune surveillance, ne se charge qu'une ou deux fois par 24 heures. Un seul déchargement de cendres par jour.

Modèle S.



PRIS :

Oxydé poli noir	1550 fr.
Nickelé « vieil argent » ou brillant	1550 fr.
Oxydé poli noir, colonnes en cuivre	1750 fr.

Ces prix s'entendent taxe de luxe comprise.

Agences :

ANVERS : Hubert ADINAU, 20-22-24, rue d'Aerschot, Téléphone 216,57.

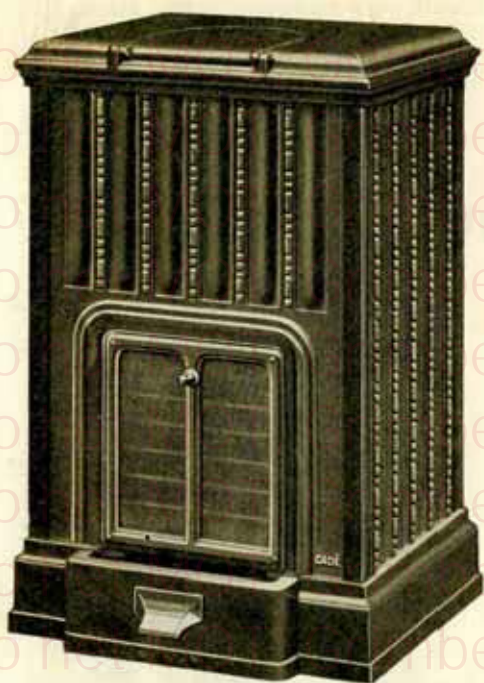
GAND : Em. SMETRYNS-MALFLIET, 3, rue des Sœurs Noires, Téléphone 1892.
Jos. ADINAU, 37, rue de Courtrai, Téléphone 3864.

AUDENAERDE : Alb. VAN NIEUWENHUYSE, 68, Grand'Place, Téléphone 58.

COURTRAI : DE BELS-DE JAEGERE, 29, rue de la Lys, Téléphone 217.

TIRLEMONT : M. DOTREMONT, 45, rue de Louvain. Téléphone 107.

Modèle T.



PRIX :

Entièrement oxydé poli noir	1550 fr.
Entièrement nickelé « vieil argent » ou brillant.	1550 fr.
Oxydé poli noir, colonnes de coin cuivre.	1750 fr.
Oxydé poli noir, colonnes de coin oxydées, garnitures perlées en cuivre	1850 fr.

Ces prix s'entendent taxe de luxe comprise.

**Aucun ne se gouverne plus
rationnellement et ne produit un
effet aussi agréable à l'œil.**

Aucun foyer, avec une aussi petite
quantité de combustible en ignition,
ne l'égale en lumière et en chaleur
directe.

**Cheminée modèle X.
(Panneaux motif Rose ou Lierre)**



PRIX :

Fonte noircie, ornements nikelés	800 fr.
Oxydé noir, panneaux nikelés	1200 fr.
Entièrement nickelé « vieil argent »	1250 fr.
Oxydé noir, panneaux cuivre poli	1350 fr.
Email céramique, panneaux nikelés	1100 fr.

Ces prix s'entendent taxe de luxe comprise.