

# APPAREILS "CYCLONE"



CONSTRUITS PAR

The

**Central Cyclone Company,**

Limited,

343 & 345, CABLE STREET,

LONDON, E.

Seuls Concessionnaires :

**HERMAN & Co.,**

Rue de l'Harmonie 1,

ANVERS.

Repro het MOT, Grimbergen  
Repro het MOT, Grimbergen  
Repro het MOT, Grimbergen  
Repro het MOT, Grimbergen  
Repro het MOT, Grimbergen  
Repro het MOT, Grimbergen  
Repro het MOT, Grimbergen  
Repro het MOT, Grimbergen  
Repro het MOT, Grimbergen  
Repro het MOT, Grimbergen  
Repro het MOT, Grimbergen  
Repro het MOT, Grimbergen  
Repro het MOT, Grimbergen  
Repro het MOT, Grimbergen  
Repro het MOT, Grimbergen  
Repro het MOT, Grimbergen  
Repro het MOT, Grimbergen  
Repro het MOT, Grimbergen  
Repro het MOT, Grimbergen  
Repro het MOT, Grimbergen

DESINTIGRA-14  
POUR CHIFFRE  
PAGE 14

David



Usine de Broyage Cyclone, 343, Cable Street, London, E.

Repro het MOT, Grimbergen  
Repro het MOT, Grimbergen

Repro het MOT, Grimbergen  
 —❧ PREMIÈRE PARTIE. ❧—  
 Repro het MOT, Grimbergen

Repro het MOT, Grimbergen  
 LE **PULVÉRISATEUR**  
 Repro het MOT, Grimbergen  
 “**CYCLONE**”  
 Repro het MOT, Grimbergen

Repro het MOT, Grimbergen  
*Le plus moderne et incontestablement* \* \* \* \* \*  
 \* \* \* \* \* *le Broyeur le plus perfectionné de nos jours.*  
 Repro het MOT, Grimbergen



Repro het MOT, Grimbergen  
 —❧ AVANTAGES. ❧—  
 Repro het MOT, Grimbergen

LES machines “Cyclone” se recommandent d’une façon toute particulière par leur simplicité, les arrêts sont extrêmement rares, et elles fonctionnent pendant des années sans demander de réparations.

Une longue expérience a démontré d’une façon concluante que ces pulvérisateurs donnent des résultats bien supérieurs à ceux obtenus par d’autres machines jusqu’à ce jour.

Repro het MOT, Grimbergen  
 Repro het MOT, Grimbergen  
 Repro het MOT, Grimbergen



Le "Cyclone" est actuellement la seule machine remplissant simultanément les fonctions de **broyeur** et de **tamiseur** sans l'aide de **cribles** ou de **tamis**. L'ennui et les frais qu'entraînent le remplacement des **bluteaux**, des appareils centrifuges et autres **bluteries** et l'installation d'élevateurs ayant pour objet le **retour automatique** dans le pulvérisateur des matériaux non suffisamment moulus pendant la première opération, se trouvent ainsi absolument écartés. Au fur et à mesure que les matières sont réduites en poudre, celle-ci est déversée par la machine dans un réceptacle, soit de fer, de bois ou de toile, qui peut être construit suivant les **besoins** de l'intéressé. La machine et ses accessoires sont l'Acme de la simplicité, et les parties les plus sujettes à l'usure sont peu coûteuses et facilement remplacées.

## RESUMÉ des Avantages Spéciaux.

**Pulvérisation complète.**

**Absence d'encrassement.**

**Absence de poussière.**

**Usure nominale.**

**Extrême simplicité.**

**Nettoyage facile.**

**Fraicheur parfaite.**

**Continuité d'action.**

**Durabilité.**

**Matières solides réduites en poudre impalpable en une seule opération.**

**Inutilité de cribles ou de tamis.**

**Obtention d'un résultat maximum avec un minimum de force motrice.**

**Action automatique.**

**La plus grande attention est apportée dans la construction des machines pour lesquelles les meilleures qualités de fonte et d'acier sont seulement employées.**

## —❧— **Considérations Générales et Description.** ❧—



Pendant les dix dernières années la Compagnie a apporté dans ses machines des perfectionnements divers pour lesquels elle a pris des brevets dans le monde entier, et a enfin obtenu les **excellentes machines** qu'elle est aujourd'hui en mesure d'offrir au public. Elle a augmenté d'une façon très appréciable la **puissance de débit** du broyeur, tout en réduisant très sensiblement la force motrice autrefois nécessaire au fonctionnement de la machine.

Le Pulvérisateur "Cyclone" est sans rival pour réduire les matières à l'état de poudre impalpable ou toute autre finesse. Il réduit automatiquement à tout état de pulvérisation désirée, le degré étant déterminé par la vitesse de rotation imprimée à l'aspirateur. La séparation des parties est effectuée par **gravité** c'est-à-dire que plus rapide est le mouvement de rotation de l'aspirateur, plus grosses seront les parties qui seront enlevées du broyeur et transférées dans le réceptacle; ce n'est que lorsque les matières ont été réduites au degré voulu qu'elles sont attirées hors du broyeur par l'aspirateur et déversées dans le réceptacle; les parties plus lourdes retombent dans le broyeur. Il n'y a pas de résidus; tout ce qui entre dans la trémie étant pulvérisé dans une seule opération. On voit donc qu'une fois l'aspirateur réglé, le degré de pulvérisation restera le même, jusqu'à modification de la vitesse imprimée à l'aspirateur.

On remarquera, par ce qui précède, qu'un volume considérable d'air chargé de poudre est refoulé à chaque moment dans le réceptacle, mais que grâce à un procédé fort simple en même temps que très ingénieux, cet air, après avoir déposé les poudres, retourne dans le Broyeur et circulant d'une façon permanente dans l'intérieur de l'appareil maintient les matières pulvérisées **toujours fraîches.**

La livraison comprend : les trémies d'alimentation automatiques, chambres de séparation, aspirateurs, appareils automatiques pour le graissage et filtrage.

L'installation est facile et les frais en sont **peu élevés**. Il suffit, en effet, d'un réceptacle en bois et toile destiné à recevoir les matières réduites en poudre qui tombent ensuite immédiatement dans un sac placé au-dessous.

---

## USURE.

---

L'**usure est insignifiante**, elle porte principalement sur les batteurs qui sont reversibles et renouvelables à peu de frais. La Central Cyclone Company Limited tient en réserve un stock de toutes les pièces composant la machine et il suffit de s'adresser à elle pour en obtenir.

---

## GRAISSAGE.

---

Le **Graissage** est un point des plus importants pour les machines à grande vitesse. La Central Cyclone Company Limited possède un procédé extrêmement simple en même temps que très économique pour l'effectuer ; en effet, l'arbre, dans son mouvement de rotation, se graisse lui-même, tournant dans un bain d'huile filtrée, de sorte qu'aucun corps étranger ne peut pénétrer dans les coussinets. L'huile n'ayant pas d'exit se trouve de ce fait utilisée plusieurs fois à nouveau, et la consommation s'en trouve, par suite, très réduite.



## **FORCE MOTRICE.**

**Variable selon la nature de la matière.**

	Pulv.	0	1	2	3	
En moyenne environ ... ..	8	16	24	35		chev. vap.

\*\*\*\*\*

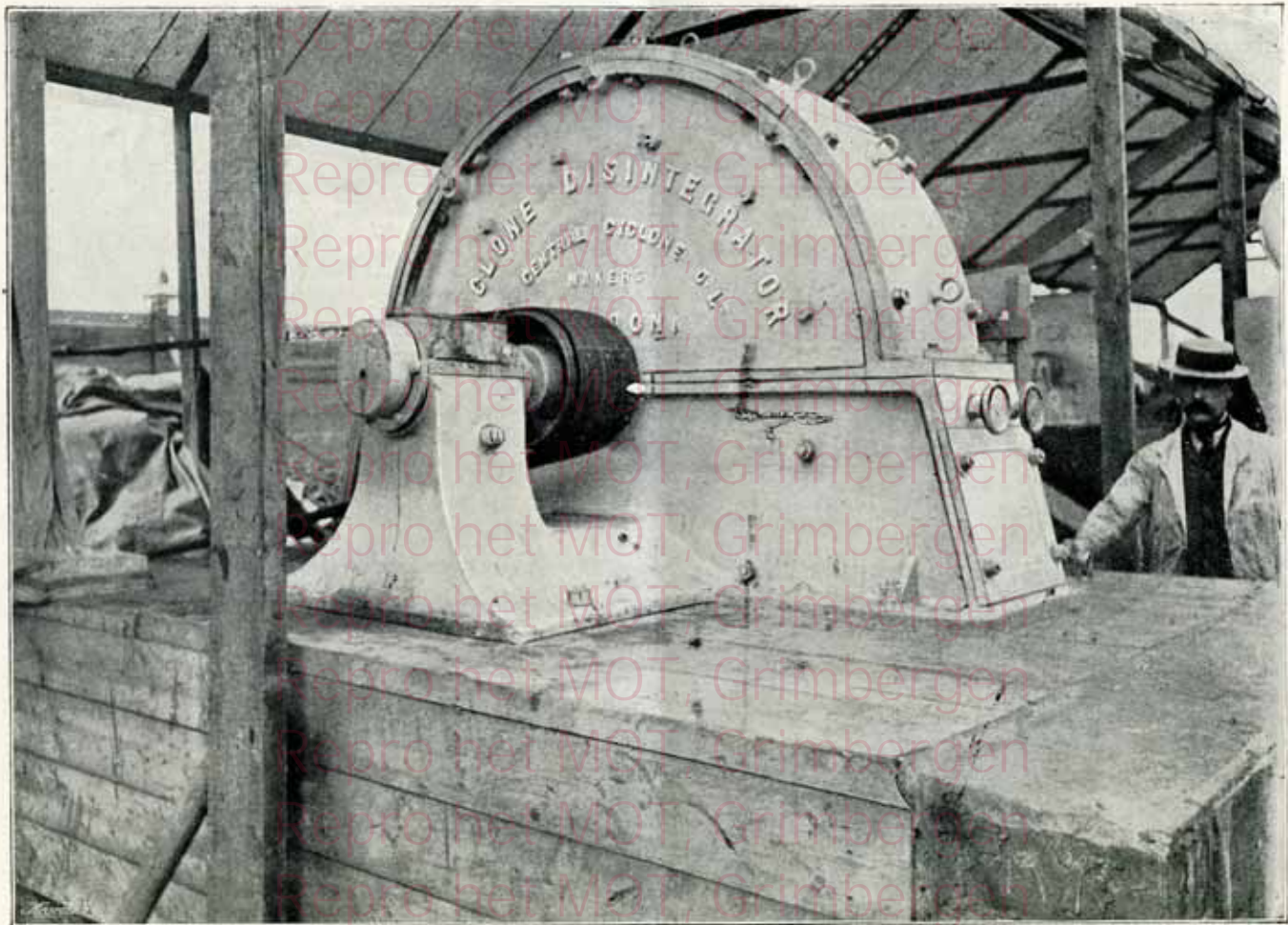
## . . . **RENDEMENT.** . . .

Les constructeurs de machines à broyer ont toujours eu pour habitude d'insérer dans leurs catalogues des assertions plus ou moins exagérées, concernant la puissance de débit de leurs machines et la force motrice qu'exige leur fonctionnement. La Central Cyclone Company Limited préfère rompre avec cette habitude, étant donné (si l'on veut se maintenir dans les limites d'une assertion scrupuleusement honnête) qu'il est absolument impossible de fournir plus qu'une évaluation approximative relativement aux deux points ci-dessus. Le débit par heure peut varier, par exemple de 100 kilogrammes de plumes à 1000 kilogrammes de céruse. En effet il varie d'une façon très-appreciable suivant le degré de résistance de la matière à broyer, mais il n'y a pas d'exagération à dire que la moyenne générale à l'heure des matières traitées par les Pulvérisateurs "Cyclone" peut être évaluée comme suit :

	Série 0	1	2	3
PULVÉRISATEUR ... ..	100 à 200	200 à 500	400 à 750	1500 à 3000
Kilogrammes ... ..				



Repro het MOT, Grimbergen



Désintégrateur (Série 5) le plus grand qui ait jamais été construit  
Usine de Broyage Cyclone, 343-345, Cable Street, London, E.

Repro het MOT, Grimbergen

Repro het MOT, Grimbergen  
 Repro het MOT, Grimbergen

—❧— DEUXIEME PARTIE. —❧—

Repro het MOT, Grimbergen  
 Repro het MOT, Grimbergen

LE . **DÉSINTÉGRATEUR CYCLONE**

La plus puissante des machines jusqu'à ce jour pour broyer, écraser,  
 —❧— triturer et moudre. —❧—

Repro het MOT, Grimbergen  
 Repro het MOT, Grimbergen

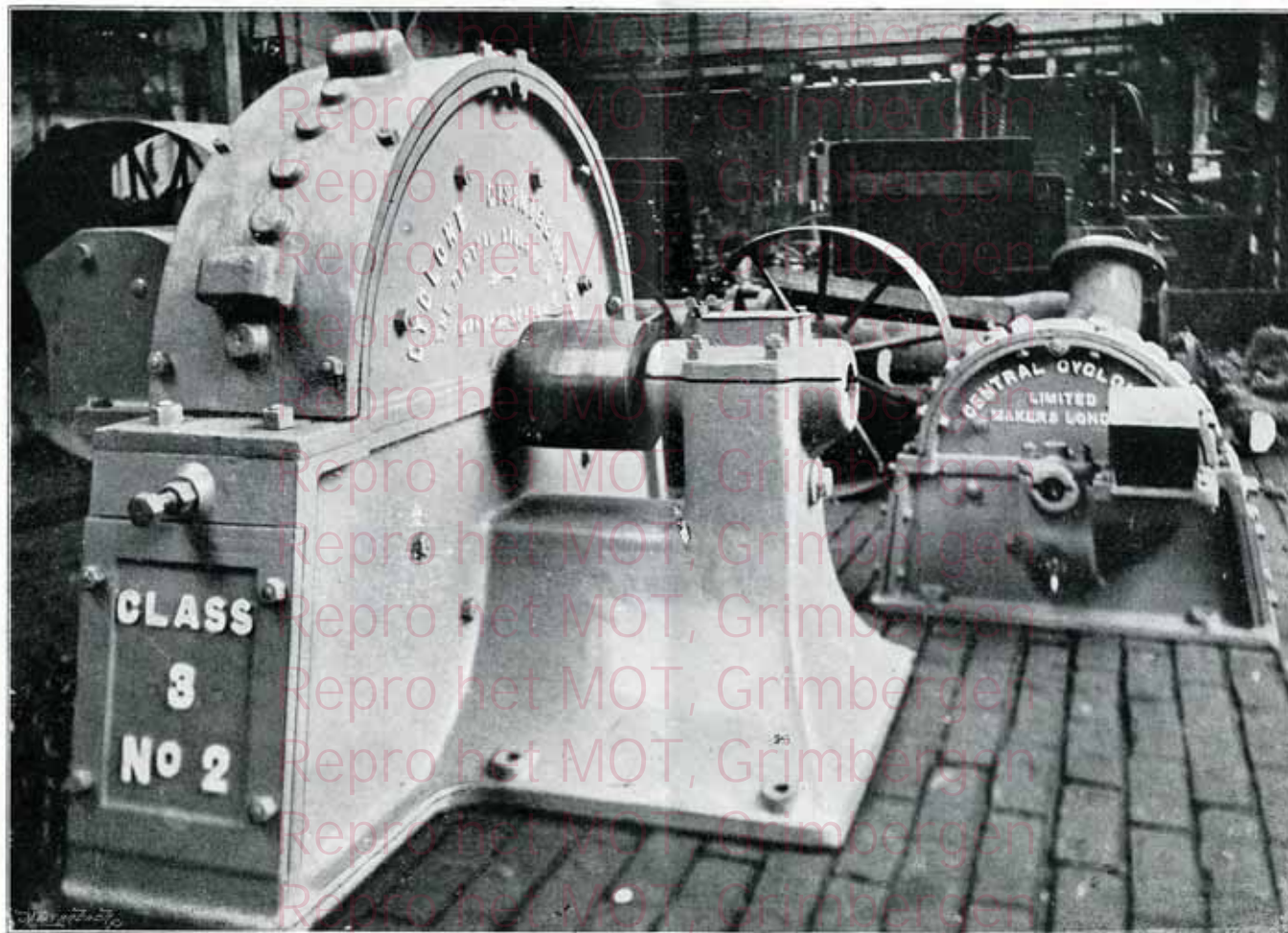
.. **CONSIDÉRATIONS GÉNÉRALES ET DESCRIPTION.** ..

**Construction.**—La machine est dans tous ses détails infiniment supérieure à toute autre. Les matières premières de premier choix et possédant au plus haut point les qualités requises sont seules employées dans sa construction. Les arbres sont en acier-dur et sont munis d'enveloppes pour protéger les coussinets contre la poussière.

Les parois de l'enveloppe supérieure sont munies de tampons en caoutchouc qui permettent aux barres de céder dans le cas où un morceau de métal entrerait dans l'appareil réduisant ainsi au minimum les chances d'avaries à la machine.

**Rochets des côtés.**—Ces rochets fixés sur les parois de la machine ont une inclinaison oblique par rapport à l'axe, ce qui augmente d'une façon appréciable la puissance de débit de la machine, permet aux os ou autres gros morceaux de matières d'être réduits graduellement, et empêche les chocs brusques qui autrement pourraient se produire.

Repro het MOT, Grimbergen



Série 3 et autres Désintégrateurs dans les Ateliers de montage Usine de Broyage Cyclone  
343-345, Cable Street, London, E.

Repro het MOT, Grimbergen

**Les Paliers** sont construits de manière à donner une grande stabilité à l'appareil et atténuent la trépidation, les deux extrémités étant identiques le mouvement de rotation peut être imprimé soit d'un côté soit de l'autre.

**Le Graissage** est effectué au moyen d'un graisseur automatique pourvu d'huile et muni d'un filtre grâce auquel on effectue une économie considérable d'huile.

**Les Coussinets** sont en bronze phosphore de première qualité, et d'une longueur suffisante, ce qui met l'acheteur à l'abri de l'ennui occasionné par l'échauffement des coussinets et tous autres désagréments si fréquents dans les machines à grande **vitesse**.

**Batteurs.**—Les batteurs sont d'une forme aussi parfaite que nouvelle et permettent à la machine de donner un débit supérieur à celui obtenu par nos concurrents.

Chaque batteur peut s'adapter à la place de tel ou tel autre, et ils sont tous réversibles. Ils sont d'une solidité à toute épreuve, d'une seule pièce en acier forgé ayant des projections de la forme d'un **L**, qui viennent s'ajuster dans les creux d'un pesant moyeu d'acier fondu fixé au moyen de clavettes et de goupilles. Il suffit d'enlever un seul des couvercles du haut pour être en mesure de détacher un batteur quelconque. La plupart des acquéreurs de machines analogues ont eu à enregistrer des accidents dûs au fait que les batteurs se détachent d'eux mêmes du moyeu, mais en recourant à l'usage du **Désintegrateur Cyclone** il n'y a pas à craindre de désagréments de cette nature, et la forme spéciale des **batteurs** rend les accidents impossibles.

**Grilles.**—Les grilles dont le **brevet** est la propriété de la Compagnie sont solides bien que légères et peuvent être renouvelées. Elles sont construites de façon à ce qu'un seul jeu de châssis peut servir à un nombre indéfini de grilles. Les barres s'emboîtant dans des échancrures segmentaires ménagées dans les parois de côte, ont par suite un puissant support, et peuvent résister à de fortes secousses.



Installation complète d'un Désintegrateur (Série 1)  
Usine de Broyage Cyclone, 343-345, Cable Street, London, E.

➤ **DIMENSIONS—FORCE MOTRICE—RENDEMENT.** ◀

Désintégrateur	Diamètre de l'enveloppe	Poids approximatif Emballage compris	Tours par minute	Force nominale chev. vapeur	Débit approximatif par heure en kilos
Série 0	m. 0,55	400 kilos	3.500	2 à 4	150 à 200
" " 1	0,70	650 "	3.000	4 à 6	250 à 500
" " 2	0,95	1.150 "	2.400	8 à 10	700 à 1000
" " 3	1,17	1.600 "	1.900	9 à 12	1000 à 1500
" " 5	1,75	4.000 "	1.200	18 à 22	3000 à 4000



➤ **APPLICATIONS.** ◀

Tout SPÉCIALEMENT adapté au traitement des OS SECS et VERTS, MINÉRAIS, PRODUITS CHIMIQUES, PHOSPHATES, SUPERPHOSPHATES, GRAINS, MATIÈRES VÉGÉTALES, ÉPICES, MATIÈRES TEXTILES, DÉCHETS, ETC., ETC.

\*\*\*\*\*

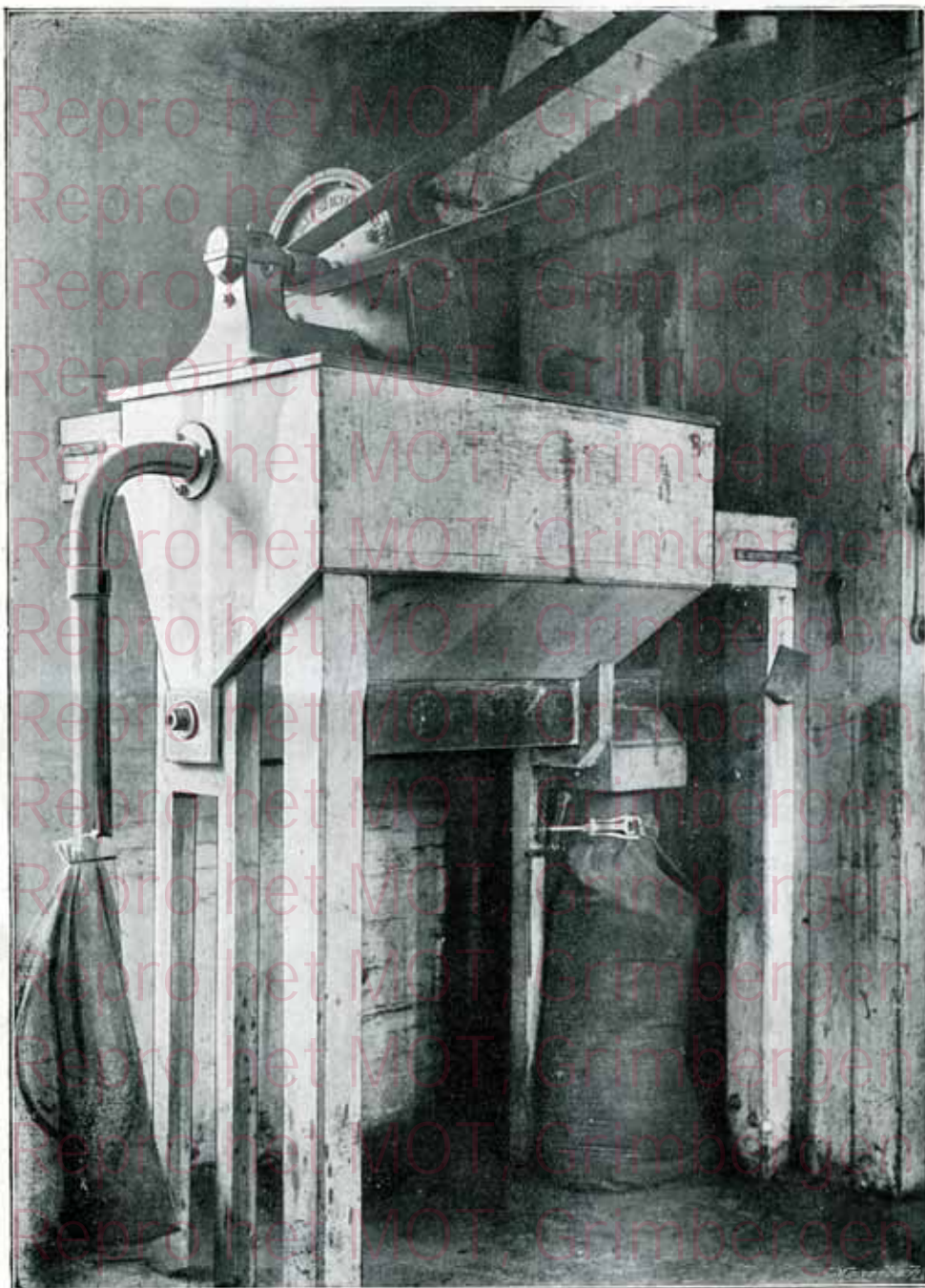
.. **ACCESSOIRES.** ..

*Nous livrons aux meilleures conditions et avec toute Célérité les accessoires et pièces de rechange telles que :*

**BATTEURS, GRILLES,**

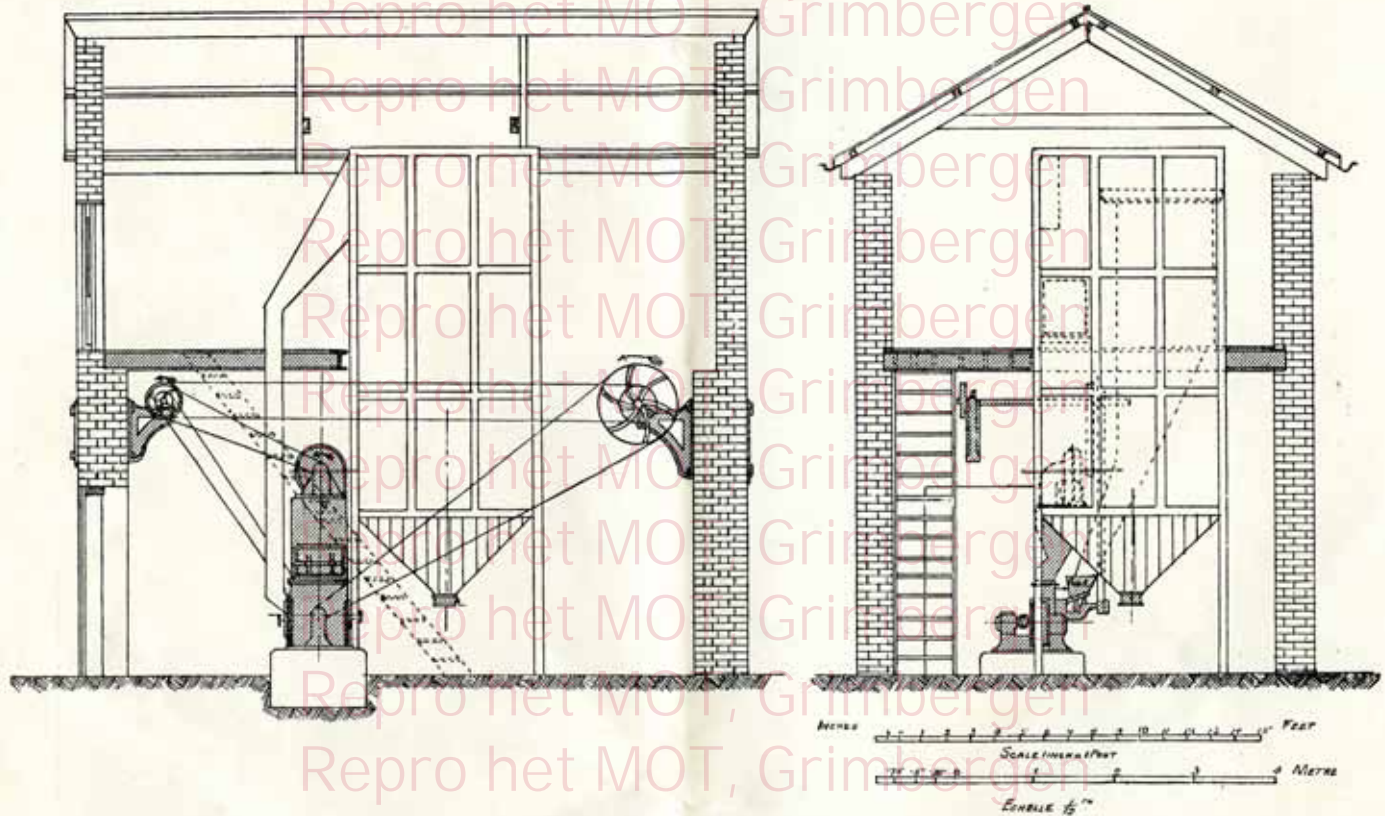
**TREMIES DE CHARGEMENT,**





Désintégrateur (Serie o), autre forme d'installation  
Usine de Broyage Cyclone, 343-345, Cable Street, London, E.

Repro het MOT, Grimbergen  
Repro het MOT, Grimbergen



**Réduction d'une disposition générale d'installation d'un Pulvérisateur Série 1.**

## **DEVIS.—RENSEIGNEMENTS NÉCESSAIRES.**

---



- 1° *Nature de la Matière à traiter.*
- 2° *Pour cent approximatif d'humidité de la Matière.*
- 3° *Dimensions moyennes des morceaux.*
- 4° *Grosseur maxima des morceaux.*
- 5° *Rendement désiré par heure.*
- 6° *Force disponible pour actionner le broyeur.*
- 7° *Si possible plan montrant la place disponible pour l'installation.*

*Nous prions les clients de Vouloir accompagner leurs demandes d'un petit échantillon du produit à moudre ainsi que d'un petit échantillon montrant la finesse désirée.*



**PRIX, RENSEIGNEMENTS complets et ATTESTATIONS sur demande à**

**HERMAN & Co.,**

Rue de l'Harmonie 1.

 **ANVERS.**