

FASCICULE A.



Vue de l'Usine des Vennes, prise par avion par la Compagnie Aérienne Belge.

COMPAGNIE GÉNÉRALE DES
CONDUITES D'EAU
AUX VENNES **LIÈGE** (BELGIQUE)



Société Anonyme créée en 1865
Capital actuel: 20 millions de francs.

Directeurs: MM. HENRI et PAUL DOAT.

Quelques Conditions de Vente

A) Toutes les fournitures de la Compagnie sont définitivement reçues et agréées dans les usines au départ ; elles voyagent aux frais, risques et périls des destinataires, l'expédition franco n'impliquant aucune responsabilité de perte ni de casse pour la Compagnie.

B) Une tolérance de 3 % en plus ou en moins, à vérifier sur l'ensemble des fournitures, est accordée à la Compagnie sur les poids unitaires garantis.

C) Les épreuves se font à la presse hydraulique à l'usine des Vennes.

D) Les mentions figurant aux planches et aux notes explicatives de celles-ci sont de rigueur.

E) Les prix sont cotés pour marchandises non emballées.

F) Les paiements sont exigibles en francs belges.

G) Les réclamations sur factures ne sont admises que si elles ont été adressées dans les 15 jours de la prise de livraison, partielle ou totale, de la marchandise.

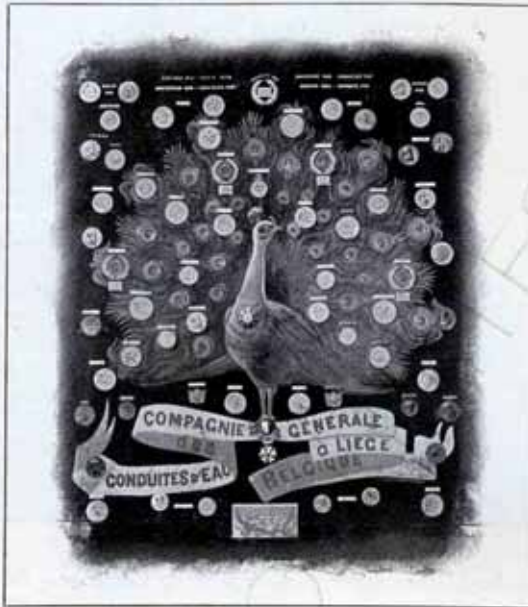
H) Tout contrat est censé conclu à Liège au siège social et les lois belges lui sont en tous cas applicables.

I) Les Tribunaux de Liège sont seuls compétents pour connaître de tous les litiges auxquels la Compagnie sera partie, à moins qu'elle ne renonce expressément à cette attribution de juridiction.

N. B. — MM. les Correspondants sont priés de joindre, si faire se peut, une spécification, même approximative, des ordres à remettre, les prix définitifs dépendant de ces spécifications. Il est, en outre, très important que la Compagnie soit mise au courant de la destination des produits et des conditions auxquelles ils doivent satisfaire, ces renseignements permettant souvent de faire des propositions plus avantageuses.

Les entreprises de travaux ou de concessions sont traitées à forfait ou sur bordereau de prix, avec ou sans participation financière.

Distinctions obtenues par la Compagnie Générale des Conduites d'Eau aux diverses Expositions 1875-1930.



Santiago (Chili)	1875	Premier Prix	Turin	1898	Diplôme de bon mérite.
Paris	1878	Médaille d'Argent	Paris	1900	8 Médailles d'Or 3 Médailles d'Argent 2 Médailles de Bronze
Bruxelles	1880	Médaille d'Or			
Liège	1881	Médaille d'Or			
Amsterdam	1883	Médaille d'Or	Paris	1904	Diplôme d'Honneur
Anvers	1885	3 Médailles d'Or	St-Louis	1904	Médailles d'Or et d'Arg.
		2 Médailles de Bronze	Liège	1905	3 Grands Prix
		2 Mentions honorables	Milan	1906	Grand Prix
Craiova	1887	Médaille d'Or	Madrid	1907	H. Concours, M. du Jury
Berlin	1889	Médaille d'Or			
Kingston (Canada)	1889	Médaille d'Or	Marseille	1908	Grands Prix
Amsterdam	1890	Médaille d'Or	Toulouse	1908	
Anvers	1894	4 Diplômes d'Honneur	Nancy	1909	H. Concours, M. du Jury
		1 Médaille d'Argent	Bruxelles	1910	7 Grands Prix
		2 Médailles de Bronze	Buenos-Ayres	1910	Grand Prix
Bucarest	1894	Médaille d'Or	Turin	1911	Grand Prix
Bruxelles	1897	Grand Prix	Gand	1913	3 Grands Prix
		Diplôme d'Honneur Spécial			2 H. Concours, M. du Jury
Guatemala	1897	Médaille d'Or	Rio de Janeiro	1922	Grand Prix
			Liège	1930	Grands Prix





La C^{IE} G^{LE} des CONDUITES D'EAU

- ETUDIE *les Projets de distributions d'Eau.*
- ENTREPREND *tous les Travaux de canalisations d'Eau, de Gaz, de Vapeur.*
- FABRIQUE *dans son Usine des Venues les tuyauteries en fonte et tous Appareils de distribution d'eau Vannes, Clapets, Economi-seurs pour Chaudières, Compteurs d'Eau, etc.*
- EXPLOITE *par des Sociétés qu'elle a créées un certain nombre de Concessions de services d'eau.*

IMPORTANCE DE L'USINE DES VENNES (LIÈGE)

Surface : 15 hectares, dont 3 hectares couverts par les bâtiments.

Production mensuelle d'avant-guerre : 4500 tonnes.

Nombre d'ouvriers : 1200.

Raccordement par voie normale à la GARE D'ANGLEUR.

Port sur le canal de l'Ourthe à la Meuse.

Usine des Vennes. — La Station Centrale d'Électricité.



PRODUCTION ANNUELLE DES TUYAUX DROITS

ANNÉE	Production des Tuyaux droits		Exporté en o/o
	en kilomètres	en tonnes de 1000 kilos	
1879	72	6.954	42 o/o
1880	92	9.757	52 »
1881	223	11.507	61 »
1882	193	13.954	61 »
1883	183	10.704	65 »
1884	256	11.132	61 »
1885	369	18.443	79 »
1886	387	19.628	71 »
1887	384	19.041	77 »
1888	372	20.662	77 »
1889	436	24.937	76 »
1890	483	21.004	77 »
1891	502	18.927	84 »
1892	410	18.124	63 »
1893	390	16.553	72 »
1894	432	18.816	72 »
1895	413	28.853	66 »
1896	437	28.588	65 »
1897	535	31.202	79 »
1898	506	26.673	80 »
1899	522	28.577	55 »
1900	496	28.546	64 »
1901	543	21.704	69 »
1902	547	22.210	69 »
1903	529	21.125	52 »
1904	558	21.331	37 »
1905	576	25.720	45 »
1906	680	32.380	60 »
1907	590	35.136	62 »
1908	625	29.400	55 »
1909	682	29.300	60 »
1910	685	28.613	47 »
1911	723	25.313	40 »
1912	642	25.308	40 »
1913	722	29.816	55 »
1914	782	32.100	

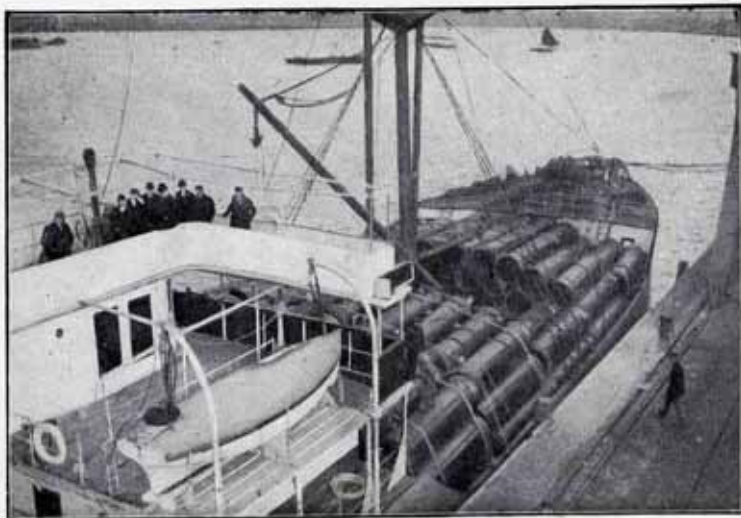


Fontaine Paolina à Rome

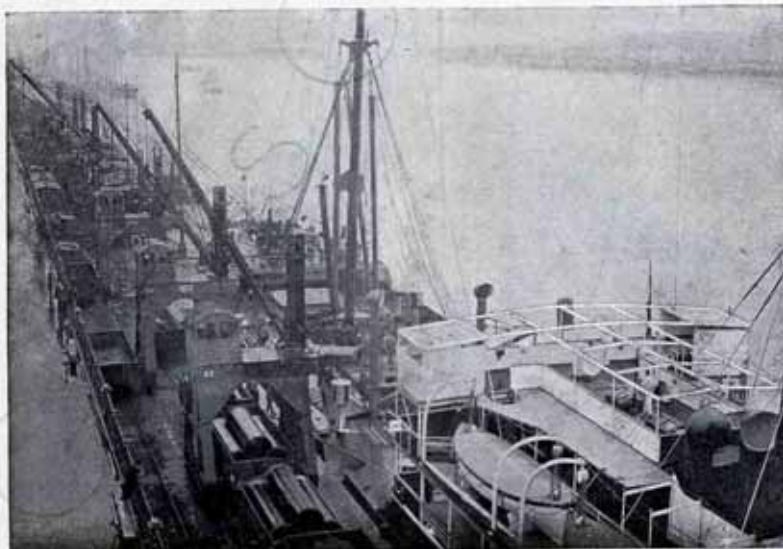
SOCIÉTÉS CRÉÉES SOUS LE PATRONAGE DE

La C^{IE} G^{LE} DES CONDUITES D'EAU

Compagnie des Eaux de la Banlieue de Paris ;
Société Générale des Eaux de Barcelone (Espagne) ;
Société de l'Acqua Pia (Rome) ;
Société des Eaux de Santander (Espagne) ;
Société des Eaux d'Alicante (Espagne) ;
Compagnie des Eaux d'Utrecht (Hollande) ;
Compagnie des Eaux d'Arnhem (Hollande) ;
Compagnie d'Entreprises de Conduites d'Eau (banlieue de Naples) ;
Société des Eaux de l'Arrondissement de Charleroi (Belgique) ;
Compagnie Française des Conduites d'Eau ;
Société Hongroise des Conduites d'Eau (Ister) ;
Société Autrichienne des Conduites d'Eau ;
Société Espagnole de Compteurs et Appareils Hydrauliques ;
Société Roumaine des Conduites d'Eau ;



Embarquement à Anvers de tuyaux de 1 mètre de diamètre pour Santos.



Embarquement à Anvers de tuyaux pour le Japon.