

01/11/753

Spécialité  
d'Articles Industriels Américains

IMPORTATION DIRECTE

Catalogue des

Dynamos, Moteurs électriques  
et Machines

à Vapeur spéciales

Nyssens Frères

33, rue des Peignes,

ANVERS

Télégrammes : NYSSENS-ANVERS

Téléphone n° 1242

Sans engagement — Septembre 1898.

Impr. Vvs GEO. KÖHLER — ANVERS.

**Spécialité**  
**d'Articles Industriels Américains**

---

IMPORTATION DIRECTE

---

**Catalogue des**

● **D**ynamos, **M**oteurs électriques  
et **M**achines

à **V**apeur spéciales

---

● **Nyssens Frères**

**33, rue des Peignes,**

**ANVERS**

---

Télégrammes : NYSENS-ANVERS

Téléphone n° 1242

Sans engagement — Septembre 1898.

Ingénieur : AUG. CHAMPY, Fils.

# Dynamos et moteurs Électriques

de la C. and G. Electric Company de New-York.

Les appareils construits par la *C. and G. Electric Company de New York* sont étudiés avec le plus grand soin, et donnent *les rendements les plus élevés*, tout en possédant les meilleures dispositions au point de vue de leurs applications à tous les usages. *La partie mécanique* est aussi *soignée* et aussi *étudiée* que la partie électrique. Ce sont ces conditions qui ont fait placer les appareils de la *C. and G. Electric Company de New-York*, au *premier rang* des machines aux États-Unis et même dans la monde entier.

Ces machines se construisent normalement pour des *voltages de 125, 250 et 500 volts*, mais sur demande elles peuvent être construites pour d'autres voltages.

Elles se construisent normalement de deux types « *Shunt* » ou « *Compound.* »

Nous donnons ci-après les principaux modèles de fabrication courante, mais sur demande nous pouvons fournir des dynamos et moteurs de toutes puissances et à tous voltages, selon les conditions du travail à accomplir.

Les machines indiquées dans ce catalogue peuvent être livrées à bref délai, et nous nous tenons à la disposition des acheteurs pour leur donner tous les renseignements dont ils auraient besoin.

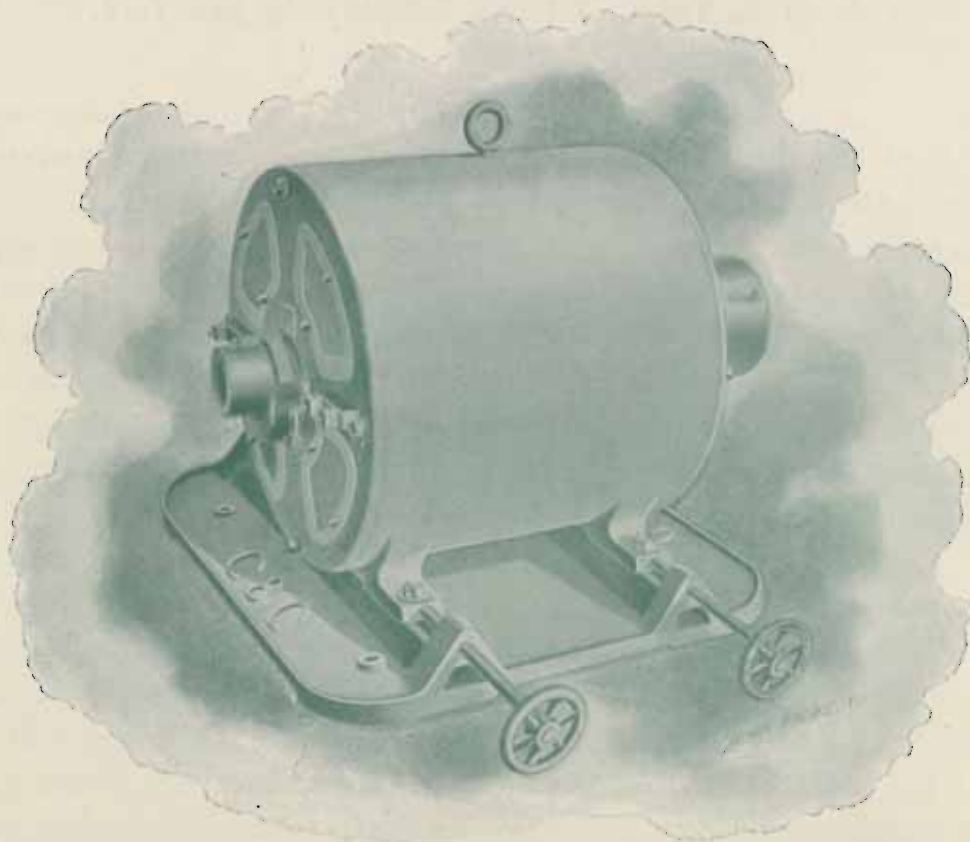
Nous avons ajouté à ce catalogue les systèmes des *machines à vapeur* les plus *employées* et les plus *recommandables* pour la commande de dynamos, soit *par accouplement direct*, soit *par courroies*, et donnerons aux personnes qui le désirent les explications et renseignements complémentaires dont elles auraient besoin pour étudier l'installation à faire au moyen de ces machines, dont nous pouvons faire visiter un grand nombre d'applications en fonctionnement dans le pays.

**NYSSENS FRÈRES.**

Nyssens Frères, 33, rue des Peignes, Anvers.

# Dynamos & Moteurs type "Cuirassé"

à quatre pôles  
MODÈLE OUVERT



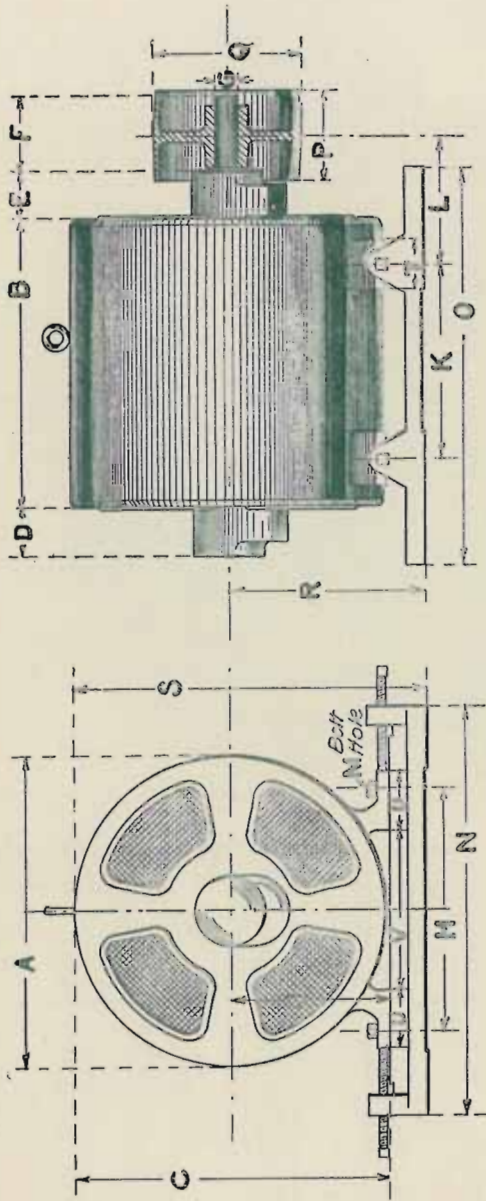
MODÈLE A VITESSE RÉDUITE					MODÈLE A VITESSE MOYENNE				
DYNAMO		MOTEUR		PRIX francs	DYNAMO		MOTEUR		PRIX francs
Kilowatts	Tours par minute	Force H. P.	Tours par minute		Kilowatts	Tours par minute	Force H. P.	Tours par minute	
5 1/2	1050	6	950	1740.—	7	1500	8	1350	1925.—
8	1000	9	900	2100.—	10	1400	12	1250	2100.—
11	950	12	850	2700.—	12	1175	15	1050	2700.—
14 1/2	875	18	800	3300.—	18	1125	22	1000	3300.—
20	825	25	750	3900.—	25	1225	30	1100	3900.—
25	775	30	700	4500.—	30	1175	35	1050	4500.—
30	725	35	650	5100.—	37 1/2	1100	45	975	5100.—
35	725	40	650	6250.—	40	1100	50	975	6250.—

Voltage normal 125, 250 ou 300 volts.

Les dynamos et les moteurs sont livrés complets, emballage compris, avec un bâti tendeur en fonte, la poulie de commande, un rhéostat régulateur incombustible, pour les dynamos, ou un appareil automatique de mise en marche, incombustible, pour les moteurs.

# Dynamos et Moteurs type "Cuirassé"

MODÈLE OUVERT



Dimensions en millimètres

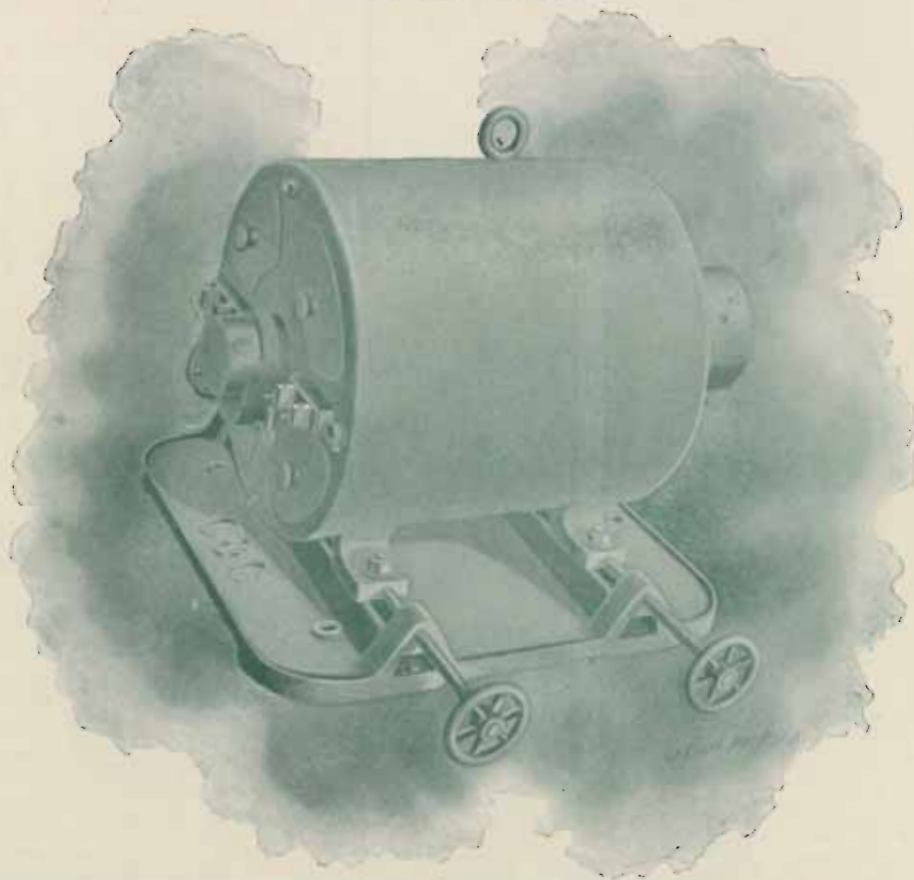
Modèle à vitesse réduite Kilowatts	Modèle à vitesse moyenne Kilowatts	A	B	C	D	E	F	G	H	J	K	L	M	N	O	P	Q	R	S	T	U	V
5 1/2	7	490	510	495	80	80	100	26,9	385	242	330	215	17	660	670	102	204	330	560	72	98	255
8	10	560	515	565	115	115	125	33,3	460	275	330	260	17	740	760	127	218	345	615	72	102	305
11	12	560	590	565	130	130	125	39,6	455	275	395	285	20	760	870	152	230	350	620	76	102	305
14 1/2	18	630	615	635	125	125	165	49,2	510	320	406	310	20	840	890	204	254	395	710	76	115	345
20	25	730	665	740	135	135	215	52,4	575	370	460	335	20	930	955	254	268	450	810	76	115	405
25	30	780	660	795	155	155	215	58,8	625	395	405	365	20	990	990	280	280	480	870	76	125	460
30	37 1/2	835	785	840	180	180	255	61,9	660	420	565	345	20	1.065	1.170	305	305	500	915	90	130	480
35	40	900	735	905	190	190	280	68,2	710	460	515	430	20	1.140	1.140	330	305	555	990	90	130	550

Les dimensions des Moteurs sont les mêmes que celles des Dynamos d'une même valeur.

Nyssens Frères, 33, rue des Peignes, Anvers.

# Dynamos & Moteurs type "Cuirassé"

à quatre pôles  
MODÈLE FERMÉ

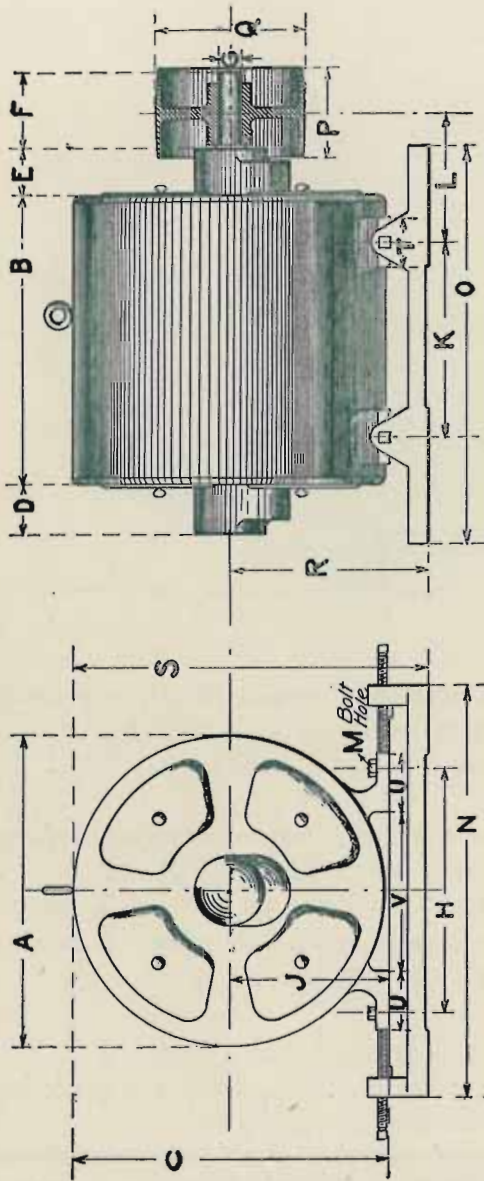


MODÈLE A VITESSE RÉDUITE					MODÈLE A VITESSE MOYENNE				
DYNAMO		MOTEUR		PRIX francs	DYNAMO		MOTEUR		PRIX francs
Kilowatts	Tours par minute	Force H-P	Tours par minute		Kilowatts	Tours par minute	Force H-P	Tours par minute	
4 1/2	1050	5	950	1740.—	6	1500	7	1350	1925.—
6 1/2	1000	7 1/2	900	2100.—	8 1/2	1400	10	1250	2100.—
9	950	10	850	2700.—	10	1175	12	1050	2700.—
12	875	15	800	3300.—	15	1125	18	1000	3300.—
17	825	20	750	3900.—	20	1225	25	1100	3900.—
20	775	25	700	4500.—	25	1175	30	1050	4500.—
25	725	30	650	5100.—	33	1100	40	975	5100.—
30	725	35	650	6250.—	37 1/2	1100	45	975	6250.—

Voltage normal 125, 250 ou 500 volts.

Les dynamos et les moteurs sont livrés complets, emballage compris, avec un bâti tendeur en fonte, la poulie de commande, un rhéostat régulateur incombustible, pour les dynamos, ou un appareil automatique de mise en marche, incombustible, pour les moteurs.

# Dynamos et Moteurs type "Cuirassé" MODÈLE FERMÉ.



Dimensions en Millimètres.

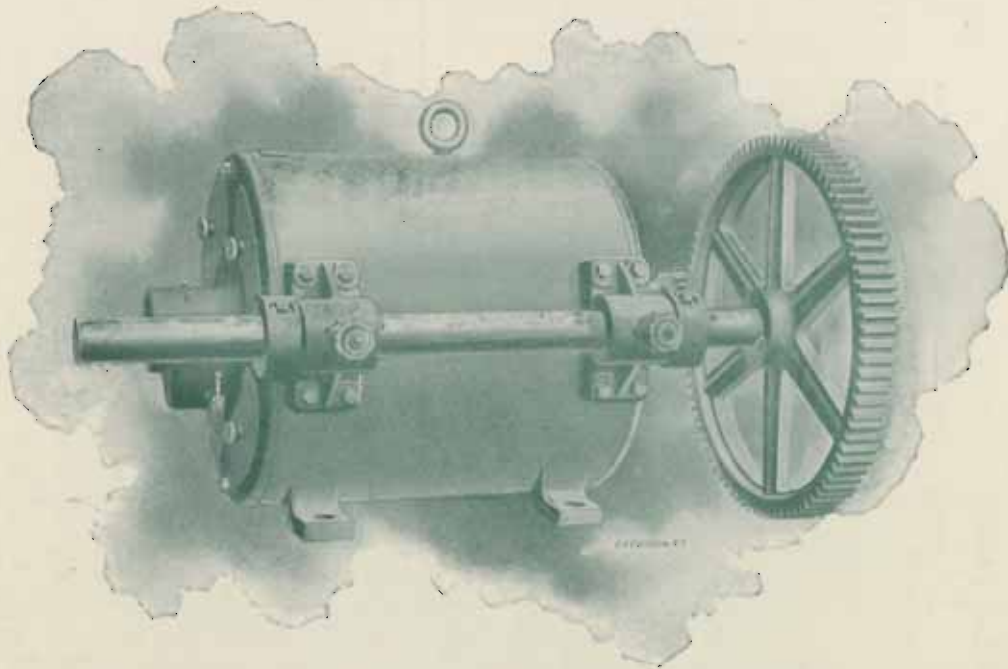
Modèle à vitesse réduite Kilowatts	Modèle à vitesse moyenne Kilowatts	A	B	C	D	E	F	G	H	J	K	L	M	N	O	P	Q	R	S	T	U	V
4 1/2	6	490	510	495	80	80	100	26,9	385	242	330	215	17	660	670	102	204	320	560	72	98	255
6 1/2	8 1/2	560	515	565	115	115	125	33,3	460	275	330	260	17	740	760	127	218	345	615	72	102	305
9	10	560	590	565	130	130	125	39,6	455	275	395	285	20	760	870	152	230	350	620	76	102	305
12	15	630	615	635	125	125	165	49,2	510	320	406	310	20	840	890	204	254	395	710	76	115	345
17	20	730	665	740	135	135	215	52,4	575	370	460	335	20	930	955	254	268	450	810	76	115	405
20	25	780	660	795	155	153	215	58,8	625	395	465	365	20	990	990	280	280	480	870	76	125	460
25	33	835	785	840	180	180	255	61,9	660	420	565	345	20	1.065	1.170	305	305	500	915	90	130	480
30	37 1/2	900	735	905	190	190	280	68,2	710	460	515	430	20	1.140	1.140	330	305	555	990	90	130	550

Les dimensions des Moteurs sont les mêmes que celles des Dynamos d'une même valeur.

## Moteurs électriques type "Cuirassé"

à quatre pôles

Modèle fermé avec engrenages



Les moteurs électriques type "Cuirassé" modèle fermé, peuvent être livrés comme représenté ci-dessus avec un pignon en *cuir* calé sur l'axe même et attaquant, au moyen d'un engrenage, un arbre maintenu par deux coussinets attachés à l'enveloppe extérieure du moteur.

L'extrémité de cet arbre peut être accouplé à une machine quelconque au moyen d'un manchon ou d'un embrayage; ou recevoir une poulie de commande ou un engrenage pour transmettre la force produite par le moteur, à l'outil ou l'appareil à actionner.

Cette disposition a le grand avantage de réduire la vitesse et de simplifier la transmission du moteur à l'appareil à mettre en mouvement.

Elle se recommande :

Pour la commande des transmissions pour Ateliers et Usines.

Pour actionner les machines outils, cabestans, treuils, pompes et généralement tous les appareils commandés actuellement par courroies et engrenages.

*Le moteur peut être placé sur le sol, fixé à un mur ou à un plafond.*

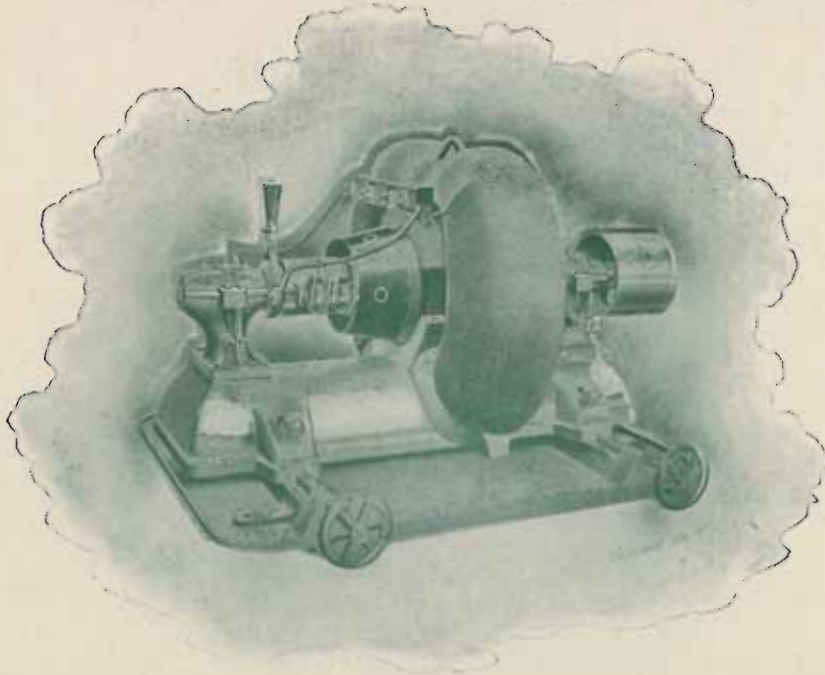
*Aux prix indiqués à la page 3 pour les moteurs il faut ajouter les suppléments ci-dessous pour cette transformation.*

Moteurs de	5	HP	frs.	380	Moteurs de	20	HP	frs.	700
"	"	7 <sup>1/2</sup>	"	390	"	"	25	"	800
"	"	10	"	420	"	"	30	"	860
"	"	15	"	610	"	"	35	"	950



Nyssens Frères, 33, rue des Peignes, Anvers.

## Dynamos & Moteurs type "Bipolaire"



DYNAMO		MOTEUR		PRIX Francs
Kilowatts	Tours par minute	Force H P	Tours par minute	
1 1/4	2100	1 1/2	1650	875.—
2 1/2	2000	3	1850	1200.—
4	1650	5	1520	1450.—
6	1475	7 1/2	1250	1750.—
8	1525	10	1380	2250.—
12	1450	15	1230	2750.—
16	1350	20	1250	3250.—
20	1150	25	1000	3750.—
25	1150	30	1025	4250.—

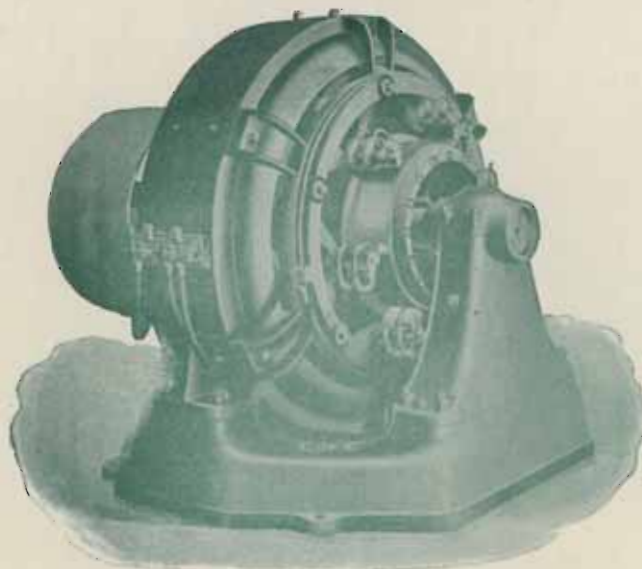
Voltage normal 125, 250 ou 500 volts.

Les dynamos et les moteurs sont livrés complets, emballage compris, avec un bâti tendeur en fonte, la poulie de commande, un rhéostat régulateur incombustible pour les dynamos ou un appareil automatique de mise en marche incombustible pour les moteurs.

Dimensions sur demande.

**Nyssens Frères, 33, rue des Peignes, Anvers.**

**Dynamos et Moteurs type "Multipolaire"  
à vitesse réduite.**



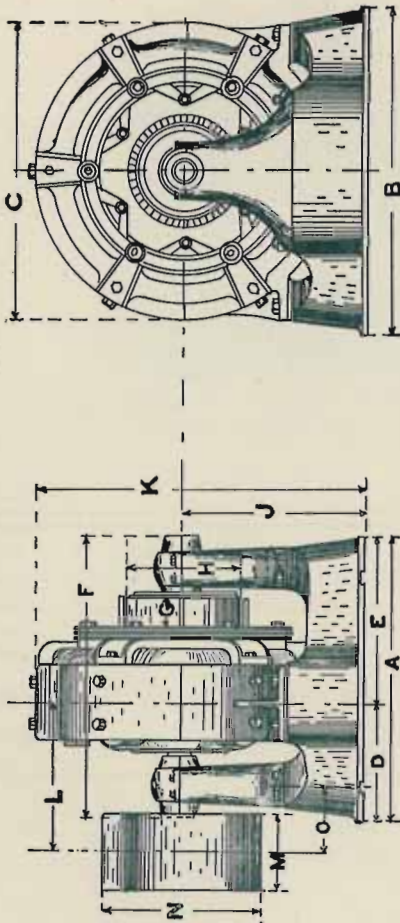
**MODÈLE ACTIONNÉ PAR COURROIE.**

DYNAMO		MOTEUR		PÔLES Nombre	PRIX francs
Kilowatts	Tours par minute	Force H. P.	Tours par minute		
20	325	25	280	4	5750.—
30	300	35	260	6	8000.—
30	485	35	415	4	6250.—
40	650	50	560	4	6750.—
45	450	55	385	6	8500.—
60	275	75	235	6	13250.—
80	275	100	235	6	16000.—
80	360	100	310	6	14000.—
100	250	125	220	8	20000.—
120	410	150	350	6	17500.—
150	200	200	175	8	31000.—
150	375	200	325	8	23000.—
225	300	300	260	8	34000.—

**Voltage normal 125, 230 ou 300 volts.**

Les dynamos et les moteurs sont livrés **complets, emballage compris** avec un **chassi en bois, la poulie de commande, le rhéostat régulateur** ou l'appareil de **mise en marche**, indiqué aux pages précédentes.

## Dynamos et Moteurs type "Multipolaire" à vitesse réduite

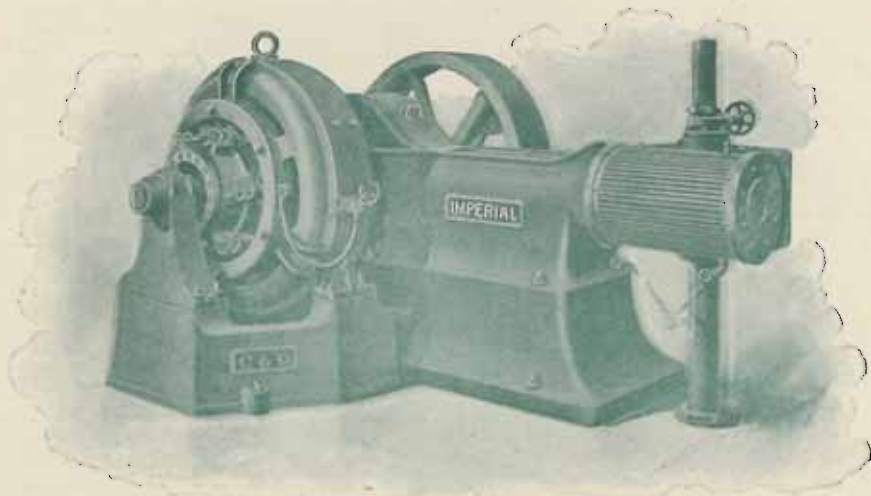


MODÈLE ACTIONNÉ PAR COURROIE

*DIMENSIONS en millimètres*

DYNAMO	MOTEUR		Pôles	A	B	C	D	E	F	G	H	J	K	L	M	N	O
	Kilo-watts	Vitesse															
20	325	280	4	1.320	1.040	930	510	810	1.270	175	255	585	1.050	620	280	610	380
30	300	260	6	1.112	1.260	1.155	457	640	1.130	100	405	690	1.270	620	330	760	280
30	485	415	4	1.320	1.040	930	510	810	1.270	175	255	585	1.050	620	280	610	380
40	650	560	4	1.320	1.040	930	510	810	1.270	175	255	585	1.050	620	280	610	380
45	450	385	6	1.112	1.260	1.155	457	640	1.130	100	405	690	1.270	620	330	760	280
60	275	235	6	1.250	1.435	1.310	515	735	1.275	125	510	750	1.400	735	405	1.115	380
80	275	235	6	1.305	1.525	1.423	595	790	1.425	155	510	840	1.550	890	510	1.170	470
80	360	310	6	1.250	1.435	1.310	515	735	1.275	125	510	750	1.400	735	405	1.115	380
100	250	220	8	1.500	1.765	1.660	640	865	1.560	155	760	980	1.805	1.155	660	1.220	660
120	410	350	6	1.395	1.525	1.423	595	790	1.425	155	510	840	1.550	890	510	1.170	470
150	200	175	8	1.700	2.340	2.170	725	980	1.790	225	1.170	1.225	2.330	1.220	965	1.525	685
150	375	325	8	1.500	1.765	1.660	640	865	1.560	155	760	980	1.805	1.155	660	1.220	660
225	300	260	8	1.700	2.340	2.170	725	980	1.790	225	1.170	1.252	2.330	1.220	965	1.525	685

**Dynamos pour accouplement direct avec  
un Moteur.**



Kilowatts	Tours par minute	Pôles nombre	PRIX francs	Kilowatts	Tours par minute	Pôles nombre	PRIX francs
20	325	4	4500.—	80	275	6	13750.—
30	300	6	6350.—	100	250	8	16500.—
60	275	6	10750.—	150	200	8	28500.—

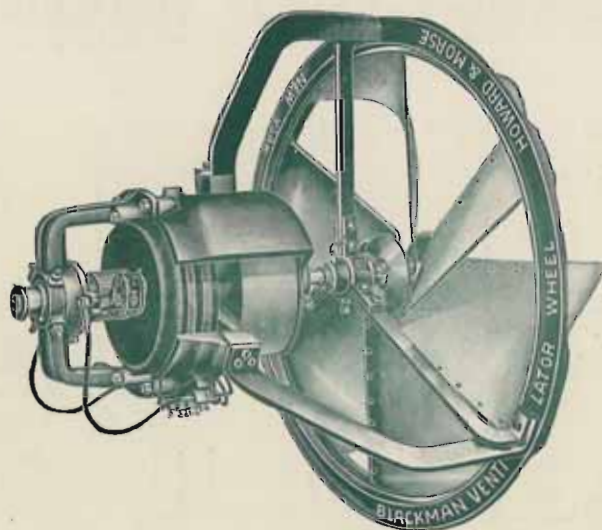
**Voltage normal 125, 250 ou 300 volts.**

Ces prix comprennent : l'emballage et le rhéostat régulateur incombustible. La base en fonte servant à relier le dynamo au moteur, ainsi que l'arbre, le coussinet et les autres pièces pour cet accouplement ne sont pas compris dans les prix.

*Dimensions sur demande.*

Nyssens Frères, 33, rue des Peignes, Anvers.

## Ventilateur avec Moteur électrique



### DIMENSIONS, DÉBITS ET PRIX-COURANT

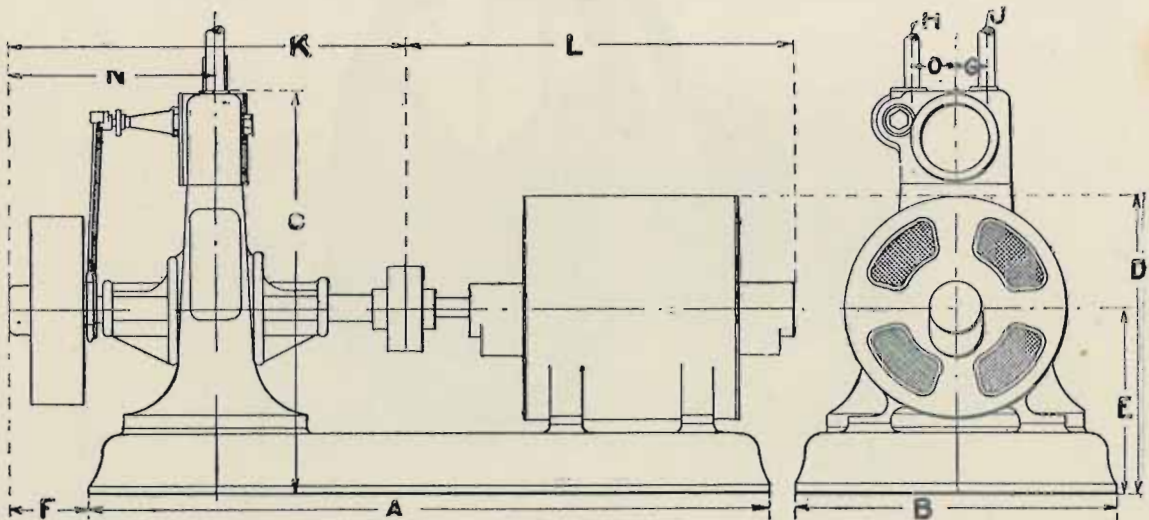
VENTILATEUR			MOTEUR			PRIX francs
Diamètre m/m	Tours par minute maximum	Air par minute mèt. cubes	Force H. P.	Changements de vitesse	Voltage normal	
610	700	200	3/10	4	125, 250 ou 500 volts	1665. —
760	600	330	7/10	4		1970. —
910	550	500	9/10	4		2505. —
1.060	480	720	1.4	4		3225. —
1.220	450	1100	2.7	4		4050. —
1.520	350	1550	3.6	4		6410. —

Modèles plus puissants sur commande.

Un **appareil spécial muni d'un commutateur** est livré avec le ventilateur. Il permet de donner **quatre vitesses différentes** sans employer de **rhéostat** ou de **résistance**; il y a de ce fait une **grande économie d'énergie électrique**, surtout aux vitesses réduites.

Nyssens Frères, 33, rue des Peignes, Anvers.

Dynamo type "Guirassé" accouplé à une machine à vapeur verticale



AVEC MODÈLE FERMÉ				AVEC MODÈLE OUVERT			
Kilowatts	Tours par minute	Machine à Vapeur No.	PRIX francs	Kilowatts	Tours par minute	Machine à Vapeur No.	PRIX francs
2 1/2	800	3	3620.—	2 1/2	800	3	3620.—
4	650	4	4410.—	5	650	4	4410.—
5	650	4	4960.—	5 1/2	550	5	4960.—
7 1/2	550	5	6420.—	8 1/2	550	5	6420.—
8 1/2	650	4 d	7270.—	10	650	4 d	7270.—
10	650	4 d	7840.—	12	550	5 d	8830.—
12	550	5 d	9440.—	14	550	5 d	9460.—

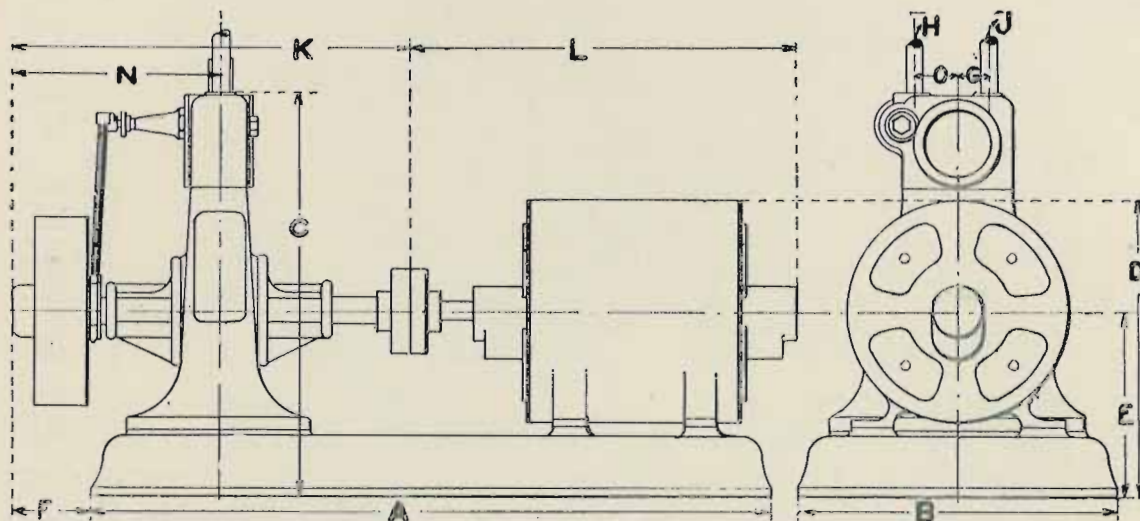
Voltage normal 125, 250 ou 500 volts.

Les dynamos et les machines à vapeur verticales sont livrés **complets, montés sur un bâti en fonte reliant le dynamo à la machine.** Le dynamo est relié à la machine au moyen d'un manchon d'accouplement.

Un rhéostat régulateur incombustible est livré avec l'installation. Les prix comprennent l'emballage.

La puissance de ces installations est calculée pour une pression de vapeur de 5 1/2 atmosphères.

Dynamo type "Cuirassé" accouplé à une machine à vapeur verticale.



*DIMENSIONS en millimètres*

Modèle fermé kilo-watts	Modèle ouvert kilo-watts	A	B	C	D	E	F	G	H	J	K	L	N	O
2 1/2	2 1/2	1.320	550	710	585	335	180	65	10	25	760	785	380	75
4	5	1.550	685	920	675	406	242	76	32	38	990	860	495	100
5	5 1/2	1.660	685	915	675	406	242	76	32	38	990	970	495	100
7 1/2	8 1/2	1.860	835	1.120	790	480	290	87	38	51	1.170	1.020	610	115
8 1/2	10	1.875	710	970	765	480	230	65	38	51	1.020	1.020	565	100
10	12	1.980	710	1.015	860	495	230	65	38	51	1.020	1.155	565	100
12	14	2.155	835	1.175	920	530	290	82	51	65	1.350	1.200	700	115

Nyssens Frères, 33, rue des Peignes, Anvers.

## Rhéostat régulateur pour Dynamos



Ce modèle est *entièrement incombustible*. Tous les contacts d'une *forte section*, sont montés sur une table en ardoise fixée sur une *boîte en fonte*, à jour, dans laquelle sont placées les résistances enroulées sur des bobines incombustibles.

C'est un appareil parfaitement construit et d'un maniement simple et pratique.

### Appareil de mise en marche pour les Moteurs Électriques.



Cet appareil *très perfectionné* répond à *toutes les exigences* des compagnies d'assurances les plus difficiles.

Il n'est pas nécessaire d'employer un interrupteur avec cet appareil.

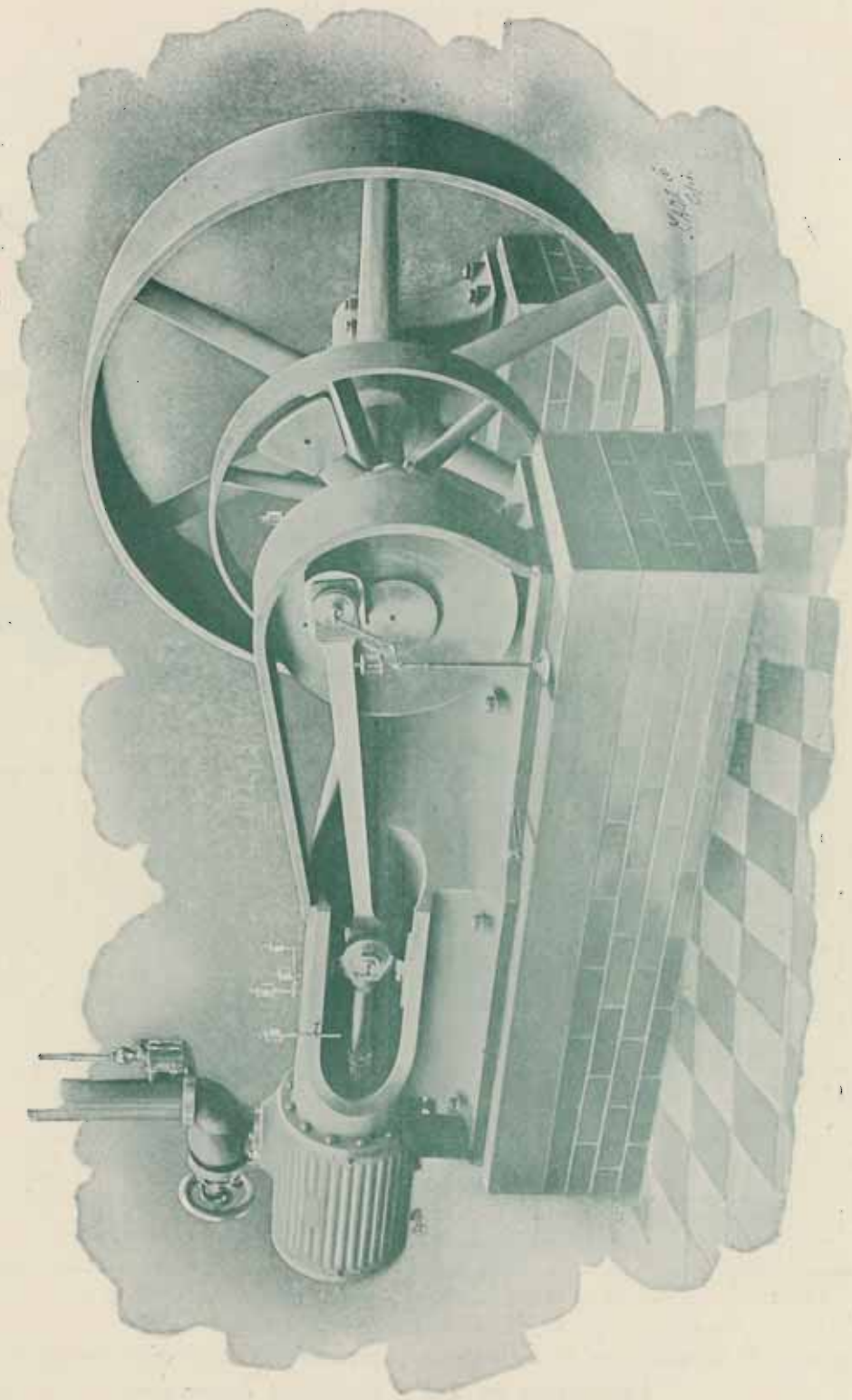
Les *résistances sont enroulées* sur des *bobines incombustibles*, placées dans une *boîte en fonte*, à jour, sur le dessus de laquelle est fixée une table en ardoise portant les contacts de forte section et de haute conductibilité.

Un déclenchement automatique coupe le circuit dès qu'une surcharge déterminée est produite ou dans le cas d'interruption du courant.



**Machines à vapeur "Chandler et Taylor"**

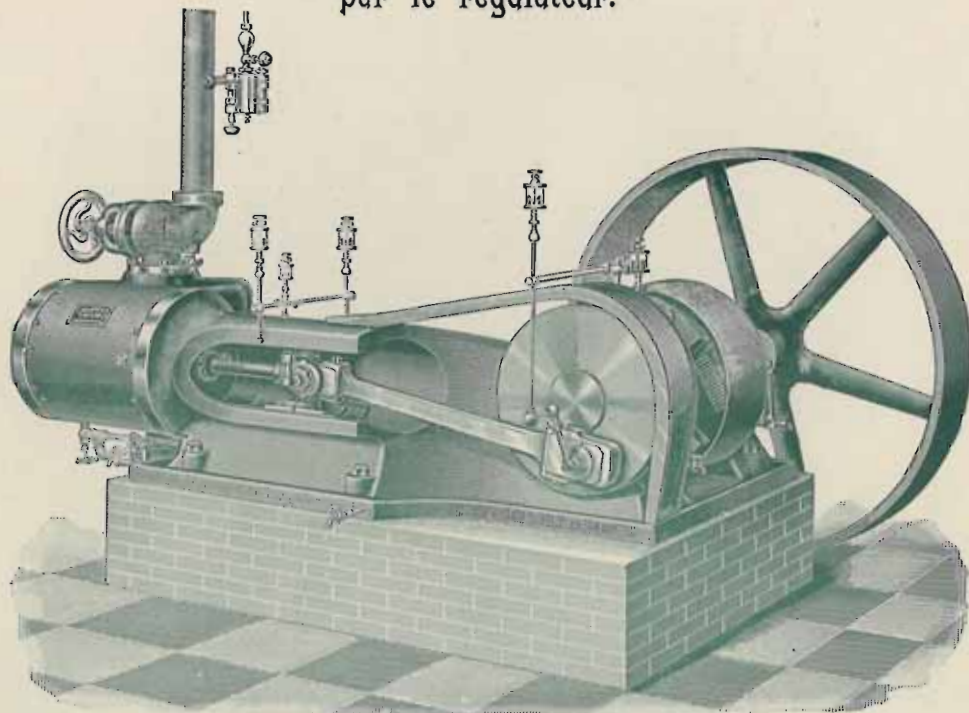
*à détente variable par le régulateur*



*Modèle à palier extérieur*

# Nyssens Frères, 33, rue des Peignes, Anvers.

Machine à vapeur "Chandler et Taylor" à détente variable par le régulateur.



Modèle courant.

## Dimensions et prix.

Diamètre du cylindre.	Longueur de la course.	Vitesse normale par minute.	Puissance effective en chevaux-vapeur à la pression de			Diamètre de l'arbre.	Longueur de l'arbre.	Prise de vapeur.	Diam. du tuyau de décharge	Diamètre de la poulie volant.	Largeur de la poulie volant.	Hauteur de la base au centre du cylindre.	Longueur de la machine sur sa fondation.	Largeur de la machine sur sa fondation.	Poids de la machine avec la chaine avec la poulie volant.	PRIX
			5 1/2 K°	6 1/2 K°	8 K°											
152	204	350	15	21	27	61,9	1.066	51	64	1.015	178	242	1.780	1.245	500	2175.-
178	204	350	20	26	32	61,9	1.066	51	64	1.015	204	242	1.780	1.245	630	2500.-
204	254	325	33	43	54	85,5	1.272	76	89	1.117	229	279	2.085	1.475	1000	3225.-
229	254	325	44	53	67	85,5	1.272	76	89	1.117	254	279	2.085	1.475	1150	3900.-
254	305	300	54	73	91	111,1	1.524	89	102	1.372	305	330	2.535	1.600	1700	4800.-
279	305	300	65	83	104	111,1	1.524	89	102	1.372	330	330	2.535	1.600	2000	5440.-
305	356	275	80	104	130	136,5	1.676	102	127	1.524	356	381	2.900	1.855	2500	6375.-
330	356	275	100	124	155	136,5	1.676	102	127	1.524	381	381	2.900	1.855	2800	7050.-
356	406	250	120	150	187	161,5	1.932	115	152	1.676	406	432	3.265	2.135	3850	7950.-
381	406	250	140	180	205	161,5	1.932	115	152	1.702	432	432	3.265	2.135	4200	8925.-
406	457	225	160	190	240	187,5	2.290	127	152	1.855	457	483	3.860	2.390	5000	10100.-
432	457	225	180	220	275	187,5	2.290	127	152	1.880	483	483	3.860	2.390	5300	11200.-
457	508	200	200	255	319	213,5	2.590	152	178	2.157	508	553	4.520	3.000	6800	11700.-

Ces machines sont livrées *complètes* comme représentées y compris les boulons de fondation et *franco de port et d'emballage*.

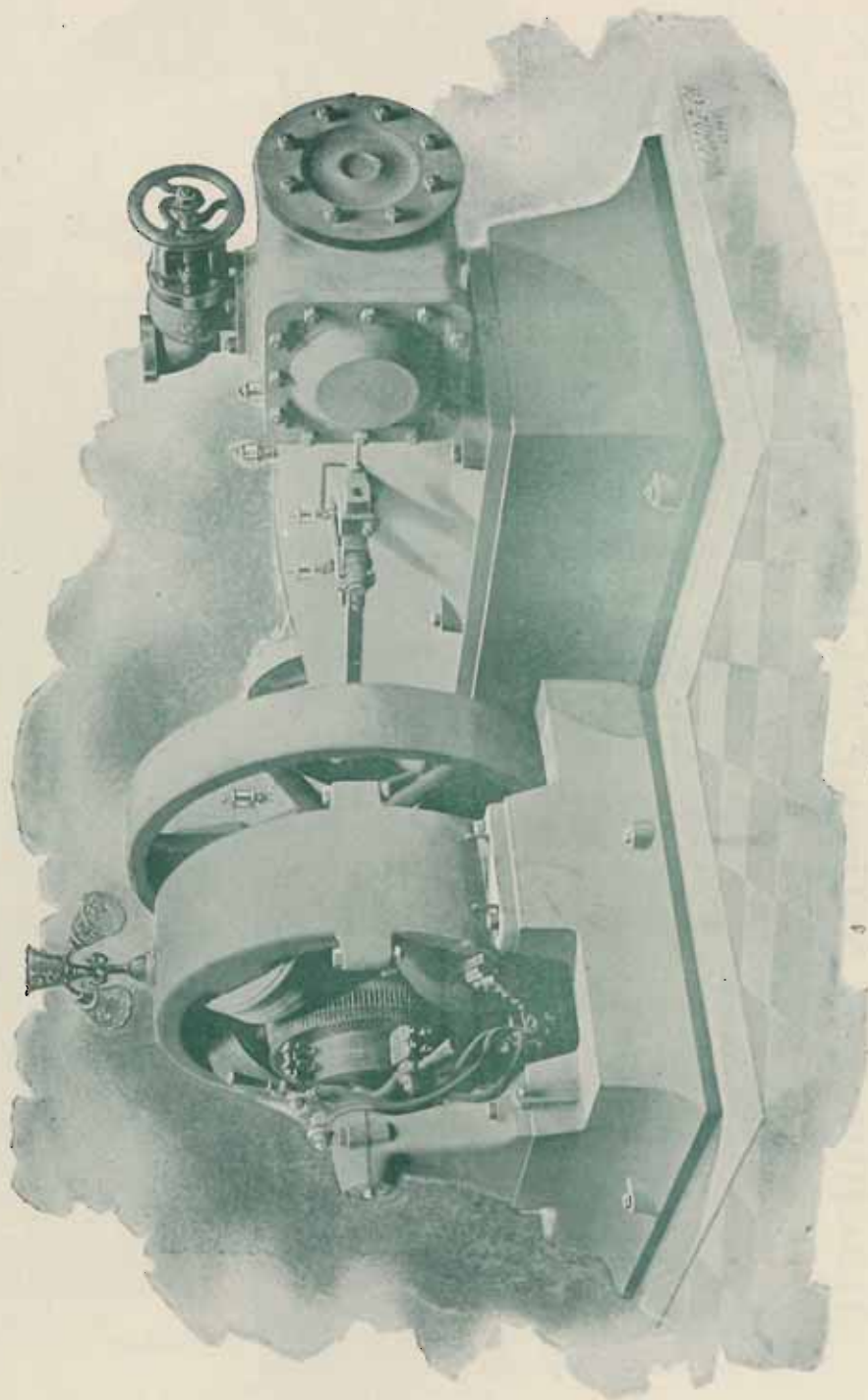
*Régularité de marche et de vitesse garanties.* Construction *solide* et *soignée*.

Fourniture en 4 à 5 semaines maximum.

Machine à Vapeur "Chandler et Taylor"

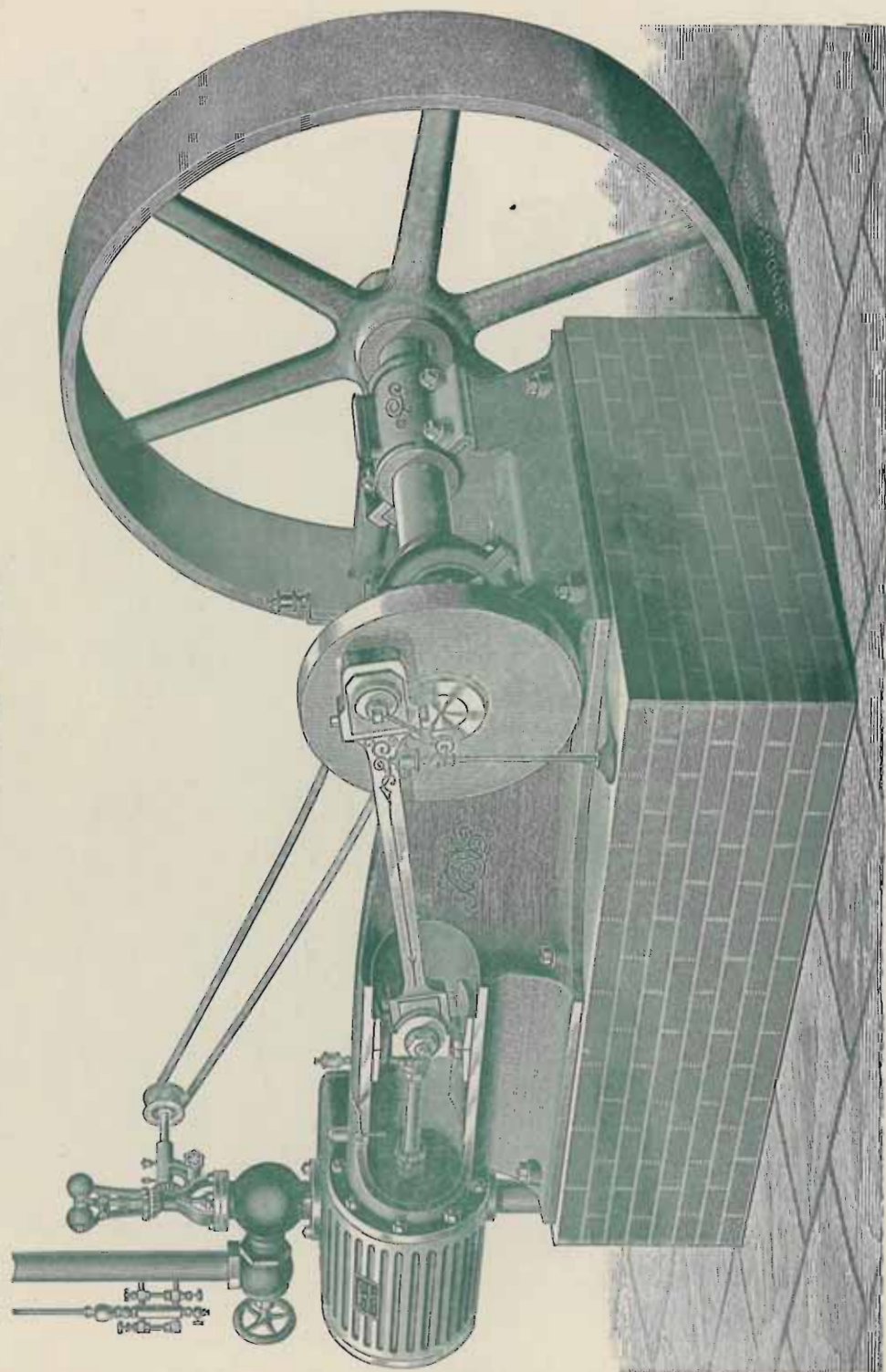
*à détente variable par le régulateur*

*accouplée avec un dynamo multipolaire*



Nyssens Frères, 33, rue des Peignes, Anvers.

Machines à vapeur "Chandler et Taylor"  
*à simple tiroir*



Nyssens Frères, 33, rue des Peignes, Anvers.

# Machines à vapeur "Chandler et Taylor"

## A SIMPLE TIROIR

### DIMENSIONS ET PRIX.

	Puissance effective en chevaux, vapeur à la pression de 5 kilogrammes et à la vitesse normale.	Diamètre du cylindre.	Longueur de la course.	Vitesse normale de la machine par minute.	Poids net de la machine complète, avec poulies et tous les accessoires ordinaires.	Diamètre de l'arbre.	Longueur de la portée de l'arbre près de la manivelle.	Longueur de la portée d'extrémité.	Diamètre de la poulie volant.	Largeur de jante de la Poulie-volant.	Poids de la poulie volant.	Diamètre de la conduite de vapeur passant par le régulateur.	Diamètre du tuyau d'échappement.	Longueur totale de la machine montée sur sa fondation.	Largeur totale de la machine montée sur sa fondation.	Distance du dessous du bâti au centre du cylindre.	PRIX de la machine complète avec accessoires.
	m/m	m/m	tours	Filigr.	m/m	m/m	m/m	m/m	m/m	m/m	Kilogr.	m/m	m/m	m/m	m/m	m/m	Francs
15	178	254	240	725	86	178	222	1.016	216	153	51	64	201	135	241		2000.—
20	203	254	240	795	86	178	222	1.118	267	215	51	76	206	135	241		2200.—
25	229	305	200	1.340	111	219	286	1.219	318	310	64	76	239	163	305		2700.—
30	254	305	200	1.450	111	219	286	1.372	318	370	64	89	246	163	305		2950.—
35	254	356	200	1.725	124	243	318	1.524	318	430	76	89	285	178	343		3575.—
40	279	356	200	1.815	124	243	318	1.676	368	490	76	102	292	178	343		3730.—
50	305	406	180	2.425	137	265	368	1.829	368	635	89	102	325	196	381		4600.—
60	330	406	180	2.495	137	265	368	1.981	368	725	89	114	333	196	381		4960.—
80	356	457	160	3.540	156	302	432	2.134	419	965	102	127	374	224	419		6370.—
100	406	508	140	4.990	187	368	521	2.286	419	1.155	114	152	417	254	489		8100.—
125	457	559	120	6.350	213	432	381	2.438	470	1.450	127	152	452	300	546		10300.—

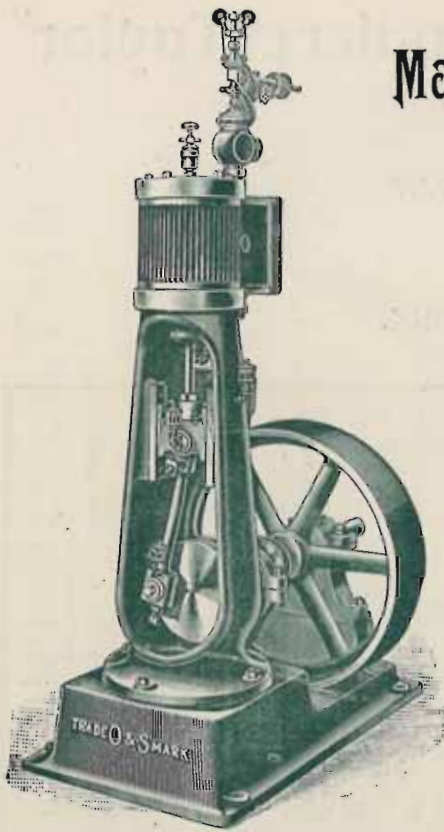
Ces machines sont livrées **complètes** comme représentées ci-contre, y compris les boulons de fondation et **franco de port et d'emballage**.

*Régularité de marche et de vitesse garanties.*

*Construction solide et très soignée.*

**Fourniture en 4 à 5 semaines maximum.**

Ces machines se construisent avec volant à droite ou à gauche, à volonté.



## Machines à Vapeur Verticales

*Construction simple, solide et pratique.*

*Parfait fonctionnement garanti.*

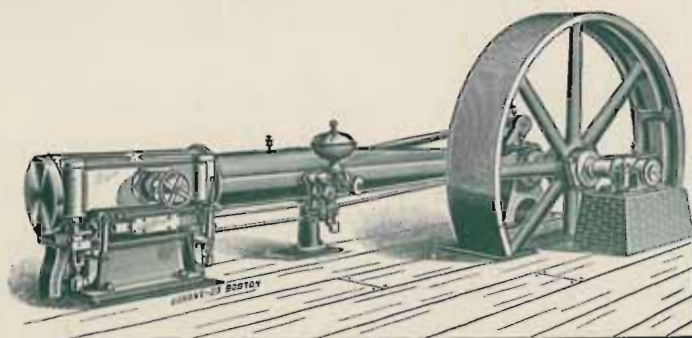
*Grande régularité de marche.*

*Livraison à très bref délai.*

### PRIX ET DIMENSIONS

Force en chevaux effectifs	1	3	5	7	10	14	20	25	35	60		
Diamètre du cylindre m/m	76	102	127	152	178	201	229	254	305	356		
Course . . . . . m/m	76	102	127	152	178	201	229	254	305	405		
Nombre de tours par minute	250	250	250	200	190	180	160	160	160	140		
Diamètre de la prise de vapeur	pouces		1/2	3/4	3/4	1	1 1/4	1 1/2	2	2 1/2	3	3 1/2
	m/m		13	19	19	25	32	38	51	64	76	89
Diamètre du volant m/m	305	405	510	610	810	915	1.065	1.120	1.120	1.370		
Largeur du volant . m/m	76	102	127	152	178	201	229	254	305	405		
Hauteur du sol jusqu'au centre de l'arbre m/m	227	254	305	355	450	505	610	660	710	840		
Hauteur du sol jusqu'au dessus du cylindre m/m	785	915	1.100	1.350	1.550	1.725	1.980	2.150	2.350	2.900		
Dimensions de la base m/m	330/573	380/710	740/910	560/1015	637/1180	710/1270	760/1425	910/1690	1015/1800	1040/2160		
PRIX de la machine complète comme représentée Franco de port et d'emballage	francs	<b>600</b>	<b>790</b>	<b>930</b>	<b>1170</b>	<b>1400</b>	<b>1800</b>	<b>2250</b>	<b>2850</b>	<b>3700</b>	<b>5400</b>	

## Machines à Vapeur système "Brown"



*Machines à quatre distributeurs, à déclic rapide, à détente variable par le régulateur*

~~~~~

Ces machines se construisent de toutes les puissances depuis **50 chevaux** de force.

~~~~~

*Machines simples,  
Machines à condensation,  
Machines compound avec ou sans condensation,  
Machines compound tandem avec et sans condensation,  
Machines Jumelle des types ci-dessus indiqués.*

~~~~~

*Ces machines peuvent rivaliser comme ÉCONOMIE DE VAPEUR, RÉGULARITÉ DE MARCHE et FINI DE CONSTRUCTION avec celles des meilleurs constructeurs européens tout en étant d'un PRIX D'ACHAT INFÉRIEUR.*

Les prix sont établis y compris le montage et la mise en marche.

Les garanties de consommation et de construction sont les mêmes que celles des meilleurs constructeurs du Pays et sont données par contrat lors de l'achat.

*Fourniture à bref délai.*

**Prix et renseignements sur demande.**

**Nyssens Frères, 33, rue des Peignes, Anvers.**

---

## **Les Lampes à Arc à longue durée**

Systeme "BERGMANN"

pour distributions à potentiel constant brûlent *100 à 150 heures* avec *une seule paire de charbons* et marchent à une différence de potentiel d'environ *80 volts*.

Elles sont pourvues d'une résistance montée sur la lampe et peuvent être placées en dérivation sur des circuits de 100 à 120 volts, la résistance étant facilement réglable.

**Les avantages de ces lampes sont nombreux, tels que :**

*Économie.* Il y a une économie pour ce qui concerne les charbons, la main d'œuvre et les accessoires de  $1/3$  à  $1/2$  du coût de la lampe par an.

*Sécurité.* La lampe est construite de telle façon que tout danger d'incendie que pourrait occasionner l'incandescence du charbon, est écarté.

*Propreté.* Aucune poussière de charbon ne peut se répandre dans l'air ou sur les objets environnants.

*Fixité.* La lumière est absolument fixe.

*Contrôle.* Chaque lampe marche séparément.

*Lumière.* La lumière est bien diffuse et ne donne pas d'ombres.

*Courant Consommation.* Le courant consommé est le même à tous moments, quelle que soit la distance des charbons, pendant le fonctionnement.

*Prix et renseignements sur demande.*



# Lampe à Arc à longue durée

Systeme "BERGMANN"

pour usage extérieur et intérieur.



|                             |                   |
|-----------------------------|-------------------|
| Durée. . . . .              | 100-150 heures.   |
| Longueur . . . . .          | 40 pouces.        |
| Matière . . . . .           | Email noir.       |
| Ampérage . . . . .          | 5.                |
| Charbon supérieur . . . . . | 12 × 7/16 pouces. |
| » inférieur . . . . .       | 5 × 7/16 »        |

Globe extérieur verre mat ou transparent sur demande

» intérieur » » » » »

N° 2850.

Nous avons pour règle de munir nos lampes à longue durée, de charbons de 7/16 pouces. Cependant si une plus longue durée est désirée nous pouvons en tous temps les arranger pour des charbons de 1/2 pouce. L'augmentation de durée obtenue par l'emploi de charbons de 1/2 pouce est de 30 % mais le charbon de 7/16 a l'avantage d'augmenter le pouvoir éclairant.

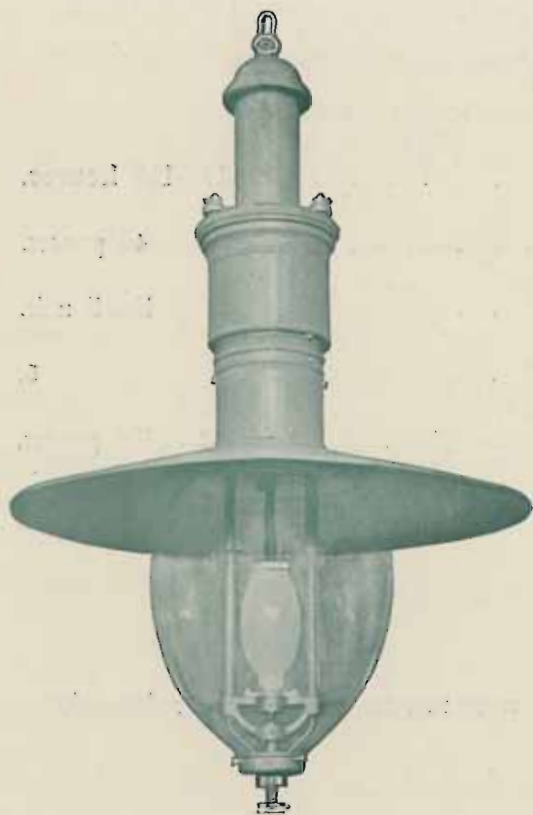
Ne commandez que des charbons supérieurs; ce qui en reste après le premier emploi peut-être coupé à longueur voulue pour servir de charbon inférieur, lors du renouvellement.

*Prix et renseignements sur demande.*

# Lampe à Arc à longue durée

Systeme "BERGMANN"

avec réflecteur



N° 2855.

Cette lampe a été construite spécialement pour l'éclairage extérieur ; rues, places publiques, etc.

Elle porte un large réflecteur de 26 pouces au-dessus du globe extérieur renvoyant les rayons montants vers le bas et extérieurement. Sous tous les autres rapports cette lampe est semblable à celle marquée N° 2850.

Le mécanisme de la lampe BERGMANN A ARC A LONGUE DURÉE est excessivement simple ; sans ressorts ni engrenages, elle a un nombre très restreint de parties séparées. *Le porte charbon* peut être enlevé facilement par l'ouvrier soignant la lampe et frotté à la main ce qui est le meilleur moyen de nettoyer cet accessoire.

Notre méthode d'abaisser le globe extérieur permet *de centrer et d'aligner exactement les charbons* avec la plus grande facilité.

Une fois en place, le globe extérieur maintenu solidement contre la monture, prévient la *vibration et la casse*, de plus la pluie, la neige, la poussière et même l'air ne peuvent pénétrer.

Le moyen que nous employons pour fixer le globe intérieur, métal contre métal, au lieu de verre contre métal a pour résultat de réduire au minimum *les risques de casse* pendant le réglage de la lampe.

*Prix et renseignements sur demande.*

# Nyssens Frères, 33, rue des Peignes, Anvers.

---

Importation directe de Spécialités Industrielles Américaines.

---

Machines Outils de "AMERICAN MACHINE TOOL COMPANY CINCINNATI"  
anciennement "DAVIS & EGAN".

Tours, foreries, raboteuses, machines à fraiser, etc.

Pompes triplex pour tous usages, Pompes Centrifuges.

Pompes à bras et au moteur de tous systèmes.

Pompes à vapeur.

Appareils graisseurs et Robinetterie.

Injecteurs à pétrole pour chaudières à vapeur.

Injecteurs et Éjecteurs.

Valves, Clapets de retenue et crépines en bronze, fonte et bronze  
et tout fonte.

Poulies en bois de 2 pièces.

Transmissions, poulies en fonte, chaises, coussinets, etc.

Poulies avec jante en acier laminé.

Appareils pour refouler l'eau des puits par l'air comprimé.

Compresseurs d'air et pompes à vide.

Moteurs à gaz et à pétrole "HILLE".

Marteaux, Maillets et Engrenages en cuir de buffle.

Mèches à forer "CLEVELAND" filières, tarauds, limes, etc., etc.

Moulins à vent "IDEAL".

Machines à travailler le bois.

Acier étiré à froid, calibré et poli.

Métal anti-friction.

etc., etc.

---

*Prix et renseignements sur demande.*

## TABLE DES MATIÈRES

---

|                                                                           | PAGES.  |
|---------------------------------------------------------------------------|---------|
| Introduction . . . . .                                                    | 3       |
| Dynamos et moteurs type " <b>Cuirassé</b> " modèle ouvert . . . . .       | 4       |
| Dimensions de ces dynamos et moteurs . . . . .                            | 5       |
| Dynamos et moteurs type " <b>Cuirassé</b> " modèle fermé . . . . .        | 6       |
| Dimensions de ces dynamos et moteurs . . . . .                            | 7       |
| Moteurs " <b>Cuirassé</b> " avec engrenages . . . . .                     | 8       |
| Dynamos et moteurs type " <b>Bipolaire</b> ". . . . .                     | 9       |
| Dynamos et moteurs type " <b>Multipolaire</b> ". . . . .                  | 10      |
| Dimensions de ces dynamos et moteurs . . . . .                            | 11      |
| Dynamos type " <b>Multipolaire</b> " pour accouplement direct . . . . .   | 12      |
| <b>Ventilateur</b> avec moteur électrique . . . . .                       | 13      |
| Dynamos type " <b>Cuirassé</b> " accouplé avec machine à vapeur . . . . . | 14      |
| Dimensions de ces installations . . . . .                                 | 15      |
| Rhéostat et appareil de mise en marche . . . . .                          | 16      |
| Machines à vapeur " <b>Chandler et Taylor</b> " . . . . .                 | 17 à 21 |
| Machines à vapeur <b>verticales</b> . . . . .                             | 22      |
| Machines à vapeur " <b>Brown</b> " . . . . .                              | 23      |
| <b>Lampes à arc</b> à longue durée système <b>Bergmann</b> . . . . .      | 24 à 26 |
| Aperçu des divers articles . . . . .                                      | 27      |