

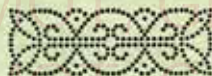
FORGES ET FONDERIES
du Limbourg.



SOCIÉTÉ ANONYME



SAINT-TROND
BELGIQUE



LANDEN, IMPR. A. MAZY-MASY

Forges et Fonderies

DU LIMBOURG.

SOCIÉTÉ ANONYME

SAINT-TROND (Belgique)

FONDERIE DE FER.

SPÉCIALITÉ: pièces mécaniques délicates telles que: cylindres à circulation d'eau pour automobiles, moteurs fixes et compresseurs d'air, cylindres à ailettes pour motocyclettes, carters, pistons, batis, engrenages, poulies, volants, culasses et paliers de dynamos, corps de pompe, pièces d'écrémeuses, carters et batis pour ascenseurs etc...



Vue générale de nos usines et bureaux.

Notre fonderie de fer, occupant une centaine d'ouvriers est construite et outillée suivant les tous derniers perfectionnements de la technique moderne.

Elle comporte notamment : un atelier de modelage, une halle de moulage ordinaire, une halle de moulage mécanique avec plusieurs machines à mouler hydrauliques, une halle d'ébarbage avec appareils à jet de sable, une centrale électrique, un atelier de parachèvement et de réparations, une halle pour la préparation mécanique des sables etc...

Nous nous spécialisons dans la fabrication des pièces brutes de fonderie destinées aux constructeurs d'automobiles, de moteurs etc....

Pour le moulage en série nous nous servons de machines à mouler hydrauliques, soit qu'il s'agisse de pièces mécaniques comme les précédentes, soit qu'il s'agisse de pièces pour les chemins de fer et les travaux publics.

Nos mélanges de fonte sont faits d'après toutes les règles de la chimie et de la micrographie appliquées à la fonte et soigneusement étudiés d'après la nature des pièces à couler.

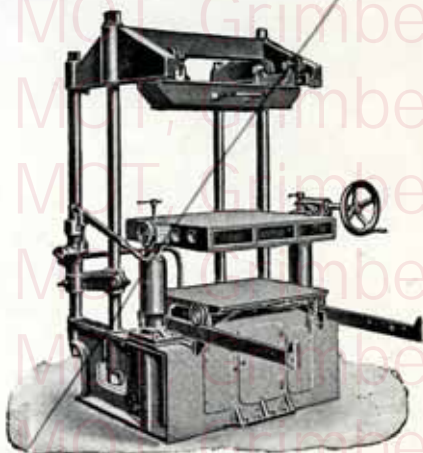
Notamment pour les cylindres, pistons etc... nous possédons des compositions spéciales donnant aux constructeurs pleine satisfaction.



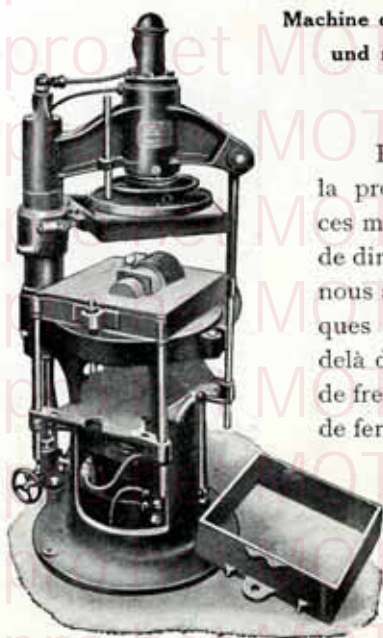
Nos machines à mouler.

Nous utilisons deux genres de machines à mouler : les machines allemandes à plaques renversables et les machines françaises à démoulage par en haut.

Les deux vues suivantes donnent une idée de ces machines.



**Machine de la Vereinigte Schmirgel
und maschinen fabrieken
de Hanovre.**



**Machine Bonvillain
et Ronceray
munie de sa plaque
modèle de cylindre à
ailettes.**

Ci-dessous plusieurs types de pièces obtenues
au moulage mécanique.



Bloc de frein
pour l'état belge



Barreaux de grille polygo-
nale



Palier de dynamo

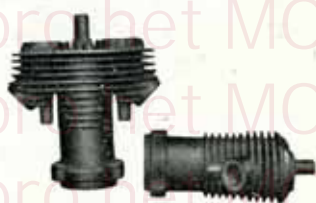


Corps de pompe

Comme ces figures le montrent le moulage
mécanique permet d'obtenir aussi bien les
pièces compliquées que les pièces simples.

Types de pièces fabriquées en nos usines
et destinées à notre nombreuse clientèle.

Pièces pour l'industrie de l'automobile.



Cylindre à ailettes pour
motocyclettes.



Cylindre monobloc à
circulation d'eau.

Pièces pour moteurs à gaz ou à pétrole.



Cylindre entier

Cylindre scié
par le milieu.

Cylindre à circulation d'eau



Carter pour moteur vertical.



Bati pour moteur horizontal.

Pièce pour machines électriques.



Culasse de dynamo

Pièces diverses de machines.



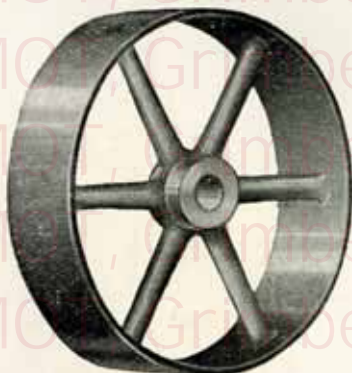
Demi bol d'écrémeuse



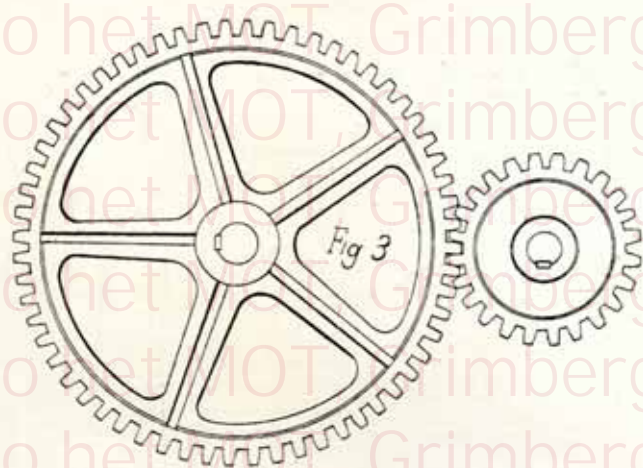
Pied d'écrémeuse



**Carter de compresseur
d'air.**



Poulie de transmission



Engrenages.

Pièces pour machines agricoles.

Nous fabriquons également toutes les pièces en fonte pour les constructeurs de machines agricoles et pour les maréchaux de la campagne : roues, pièces de charrue, de herse, rouleaux de campagne de toute nature.

Aux maréchaux et constructeurs nous fournissons toutes les pièces détachées pour ces rouleaux.



Rouleau de campagne tout monté avec monture ordinaire.

AVIS IMPORTANT : Sur la demande du client nous pouvons lui envoyer un délégué compétent pour examiner le genre de travail qu'il désire nous confier.