

MANUFACTURE DE BROSSERIE

Les Etablissements S. GRAUER & Cie

(SOCIÉTÉ ANONYME)

BRUXELLES, 2-4, Rue de la Roue, BRUXELLES

TÉLÉPHONE 2337

LONDRES E. C.

46, Myddelton Street

PARIS

76, B^d Richard-Lenoir



Spécialité de Brosses pour Polissage de tous Métaux

EN SOIES DE PORC.

FIL DE LAITON. FIL DE CUIVRE. COTON ET FEUTRE

à l'usage des Bijoutiers, Orfèvres,

Joailliers, Polisseurs, Niqueleurs, Argenteurs, Doreurs,

ETC., ETC.

SPÉCIALITÉ DE BROSSES MÉTALLIQUES

pour Fonderies de Fer et de Cuivre, Usines et autres usages

CATALOGUE GÉNÉRAL

ANNULANT LES PRÉCÉDENTS



MANUFACTURE DE BROSSERIE

JD

Les Etablissements S. GRAUER & C^{ie}

(SOCIÉTÉ ANONYME)

2-4, Rue de la Roue, BRUXELLES

Catalogue Général

ANNULANT LES PRÉCÉDENTS



ÉTABLISSEMENTS
S. GRAUER & C^{ie}
(Société Anonyme)
2-4, rue Cheude, BRUXELLES

Conditions de Vente et d'Expédition

Les prix du présent Tarif s'entendent pour marchandises prises et payables en Francs effectifs à Bruxelles, à 90 jours net ou à 30 jours sous déduction de 2 % d'escompte. Les réclamations ou renvois de marchandises ne seront plus admis 8 jours après l'expédition. Le retour des emballages vides doit se faire franco.

La Maison fabrique sur commande toutes espèces de Brosses d'après dessins, modèles ou échantillons.



Brosses circulaires en Soies de Porc

pour Polisseurs sur métaux, Orfèvres, Bijoutiers, Joailliers



En soies dures,
demi-dures et douces
suivant commande

Numéros	Diamètre m/m	Rangs	PRIX par douz. FR. CENT.	Numéros	Diamètre m/m	Rangs	PRIX par douz. FR. CENT.
1	40	1	2 40	46	75	6	17 50
2	»	2	3 50	51	85	1	6 50
11	47	1	3 50	52	»	2	10 00
12	»	2	4 50	53	»	3	11 50
13	»	3	6 00	54	»	4	13 50
21	55	1	3 50	61	100	1	8 00
22	»	2	4 75	62	»	2	13 00
23	»	3	7 00	63	»	3	17 00
24	»	4	9 50	64	»	4	18 50
31	65	1	4 50	65	105	5	21 00
32	»	2	6 00	66	»	6	24 00
33	»	3	8 50	71	115	1	7 50
34	»	4	9 75	72	»	2	13 00
41	75	1	5 00	73	»	3	19 00
42	»	2	7 50	74	»	4	22 00
43	»	3	10 00	75	»	5	28 00
44	»	4	12 00	76	»	6	35 00
45	»	5	14 50	»	»	»	»

Brosses diverses en Soies de Porc

en soies dures, demi-dures ou douces

Brosses circulaires (Moignons)

Numéros	Diamètre m/m	Rangs	PRIX par douzaine FR. CENT.
81	100	1	6 00
82	»	2	8 25
83	»	3	12 00
84	»	4	15 00
85	»	5	18 00
86	»	6	21 00
87	»	7	24 00
88	»	8	27 00

Brosses Tête de Loup



Numéros	Diamètre m/m	Hauteur de soie m/m	PRIX par douzaine FR. CENT.
89	40	45	10 00
90	60	55	12 00
91	80	65	20 00
92	100	75	25 00

☛ Ces brosses se font également en fil de laiton ou en fil d'acier aux mêmes prix.


Brosses diverses en Soies de Porc (suite)

en soies dures, demi-dures ou douces

Brosses Tampons

	N ^{os}	Diam. m/m	Rang ^s	PRIX pr douz. FR. C.
	93	35	2	6 00
	94	40	3	7 00
	95	47	2	6 00

Brosses Tampons

	N ^{os}	Diam. m/m Mèches	Rang ^s	PRIX pr douz. FR. C.
	96	4		2 20
	97	6		2 50
	98	7		2 70
	99	16		4 00
	100	25		7 50

Triboulets pour Bagues



N ^o 101	50 m/m long.	5 00 la douz.
>	> 70 >	> 7 00 >

Les quatre modèles de brosses ci-dessus se font également en fil de laiton ou fil d'acier aux mêmes prix.

Brosses à main en Soies de Porc

en soies dures, demi-dures ou douces



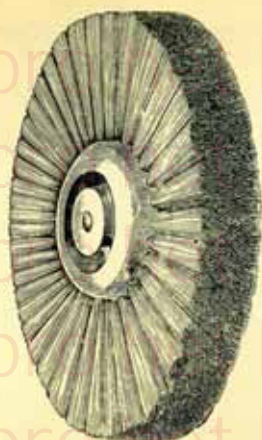
Modèle anglais

Numéros	Longueur m/m	Largeur m/m	Rang ^s	PRIX par douz. FR. CENT.
750	220	30	6	10 50
751	>	23	5	9 00
752	>	18	4	7 20
753	>	14	3	5 40
754	>	11	2	3 60

Numéros	Longueur m/m	Largeur m/m	Rang ^s	PRIX par douz. FR. CENT.
755	280	30	6	14 00
756	>	25	5	12 00
757	>	20	4	10 00
758	>	16	3	7 50
759	>	12	2	5 00
760	>	8	1	3 00
761	300	30	5	15 00

Brosses circulaires en Fibre Végétale (Tampico)

Monture en Bois



Monture en Bois

Numéros	Diamètre m/m	Rangs	PRIX par douzaine FR. CENT.
102	150	2	6 00
103	>	3	7 20
104	>	4	9 00
105	>	5	10 80
106	>	6	12 00
107	>	7	13 80
108	>	8	15 00

Ces brosses ne se remontent pas

Numéros	Diamètre m/m	Rangs	PRIX par douzaine FR. CENT.
112	250	2	12 00
113	>	3	16 00
114	>	4	20 00
115	>	5	24 00
116	>	6	30 00
117	>	7	34 00
118	"	8	40 00
122	300	2	16 00
123	>	3	20 00
124	>	4	25 00
125	>	5	32 00
126	>	6	40 00

Remontage de brosses, n° 112-126

Le rang fr. 0.30

Monture en fer avec deux plaques
en zinc repoussé



Numéros	Diamètre m/m	Rangs	PRIX par douzaine FR. CENT.
133	250	3	31 80
134	>	4	35 40
135	>	5	39 00
136	>	6	42 60

Remontage de ces brosses

Le rang. fr. 0.30

Brosses à main en FIBRE

pour le nettoyage de métaux



Nos	Long. m/m	Larg. m/m	Long. de mèches m/m	Rangs	PRIX par douz. FR. C.
762	300	30	30	5	6 00
763	300	30	40	5	7 00
764	300	30	50	5	8 00

Brosses circulaires en Fibre Végétale (Tampico)

Brosses circulaires instantanées

(dite ORFÈVRES)



N° 140

à monture en fer

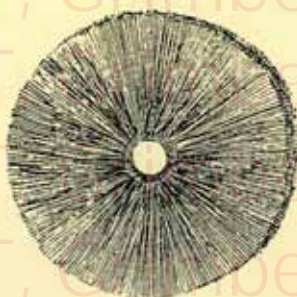
Breveté s. a. d. o.

PRIX

de la monture en fer :

Fr. 4.50

Rondelles préparées en Tampico pour les Montures



N° 140

en diamètre de

10 à 30 centes

Le kilogr. :

Fr. 2.75

Meules en FEUTRE FIN ou Cuir sur Bois



Nos	Diam. m/m	Ep. m/m	PRIX par douz. FR. CENT.
200	45	9	4 50
201	50	11	5 50
202	55	13	8 00
203	60	15	12 00
204	70	17	18 00
205	80	19	20 00
206	85	21	28 00
207	90	23	35 00
208	100	25	40 00

Tampons à polir en FEUTRE ou Cuir



Diamètre . . . 15 m/m

Prix par douz., fr. 2.00

N° 217



Diamètre . . . 25 m/m

Épaisseur . . . 10 m/m

Prix par douz., fr. 2.50

N° 218



Diamètre . . . 20 m/m

Épaisseur . . . 9 m/m

Prix par douz., fr. 2.50

N° 219

Meules tout FEUTRE ou tout Cuir

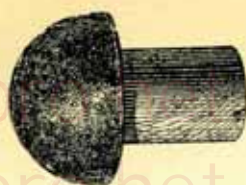


Nos	Diam. m/m	Ep. m/m	PRIX par douz. FR. CENT.
209	25	11	2 50
210	30	13	3 50
211	35	15	5 00
212	40	19	7 00
213	50	20	10 50
214	55	21	12 00
215	60	23	18 00
216	65	25	25 00



Nos	Diam. m/m	Ep. m/m	PRIX par douz. FR. CENT.
223	25	13	4.00
224	30	13	5.00
225	35	13	6.00
226	40	13	7.00

Tampons à polir en FEUTRE ou CUIR



Tête de Loup

Nombres	227	228	241	242	243	244
Diamètre m/m	40	45	50	60	80	100
Épaisseur m/m	20	25	30	50	60	70
PRIX par douz. FR. CENT.	10	12	14	20	32	45

Cônes en FEUTRE pour CUILLERS, etc.



Nombres	Diamètre m/m	Longueur m/m	PRIX par douz. FR. CENT.
229	20	45	7 50
230	30	50	9 00

Cônes en FEUTRE, CUIR ou COTON



Nos	Long. m/m	Diam. m/m	PRIX douz. F. C.
231	40	13	6 00
232	50	19	10 00



N° 234

70 m/m longueur
55 m/m diam. meule
21 m/m épaisseur.

Prix par douzaine : fr. 23.00

Disque en bois à polir

N° 238



Diam., 140 m/m.

Prix par douzaine : fr. 12.00

Tampons à polir en FEUTRE ou CUIR

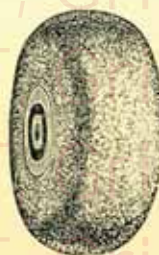
Nos	Diam. m/m	Ep. m/m	PRIX par douz. FR. CENT.
235	85	9	20 00
236	110	11	30 00
237	140	13	40 00



Le même modèle en Fil de Coton

Nos	Diam. m/m	Ep. m/m	PRIX par douz. FR. CENT.
263	60	>	15 00
264	80	>	24 00
265	100	>	36 00
266	140	>	45 00

Brosses circulaires en FIL DE COTON



Nos	Diam. m/m	Rang	PRIX par douz. FR. CENT.
251	40	2	3 50
252	55	2	5 00
253	75	3	10 00
254	95	4	15 00
255	115	4	22 00
256	150	5	40 00

TRIBOULETS EN COTON

N° 272



50 m/m diamètre — 100 m/m long.

Prix par douzaine : fr. 15.00

Brosses circulaires en FIL DE COTON

(Moignons)



Numéros	257	258	259	260	261	262
Diamètre m/m	140	140	140	140	140	140
Rangs	2	3	4	5	6	8
PRIX par douz. FR. CENT.	9	12	15	18	21	27

Tampons Tête de Loup en COTON

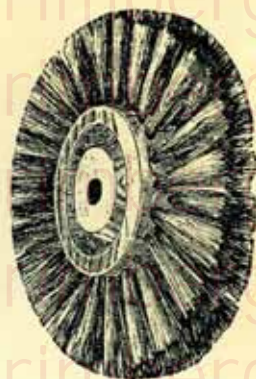


Numéros	267	268	269	270	271
Diamètre m/m	100	80	60	50	35
PRIX par douz. FR. C.	30	25	20	15	10

Brosses circulaires en FIL DE FER

de 0.15

Diamètre : 270 m/m



Numéros	292	293	294	295	296	297	298
Rangs	2	3	4	5	6	7	8
PRIX par douz. FR. CENT.	42	63	84	102	120	138	156

Brosses Moignons circulaires en FIL DE FER

de 0.17

Diamètre : 150 m/m

Numéros	382	383	384	385	386	387	388
Rangs	2	3	4	5	6	7	8
PRIX par douz. FR. CENT.	16	24	32	40	48	56	64

Brosses Moignons circulaires en FIL DE FER

de 0.12

Diamètre : 150 m/m

Numéros	392	393	394	395	396	397	398
Rangs	2	3	4	5	6	7	8
PRIX par douz. FR. CENT.	35	45	55	65	75	85	95

**Brosses circulaires en FIL D'ACIER
de 0.17**

Diamètre : 140 mm pour gratte-brosser

Numéros	441	442	443	444	445
Rangs	2	3	4	5	6
PRIX par douz. FR. C.	25	30	35	40	45

**Brosses circulaires en FIL D'ACIER
de 0.12**

Diamètre : 140 mm pour gratte-brosser

Numéros	446	447	448	449	450
Rangs	2	3	4	5	6
PRIX par douz. FR. C.	35	40	45	50	55

**Brosses circulaires en FIL D'ACIER
de 0.15**

Diamètre : 100 mm pour gratte-brosser

Numéros	451	452	453	454	455	456
Rangs	1	2	3	4	5	6
PRIX par douz. FR. C.	10	20	30	45	55	65

**Brosses circulaires en FIL D'ACIER
de 0.12**

Diamètre : 100 mm pour gratte-brosser

Numéros	457	458	459	460	461	462
Rangs	1	2	3	4	5	6
PRIX par douz. FR. C.	15	25	35	50	60	70

**Brosses circulaires en FIL D'ACIER
de 0.10**

Diamètre : 100 mm pour gratte-brosser

Numéros	463	464	465	466	467	468
Rangs	1	2	3	4	5	6
PRIX par douz. FR. C.	20	30	40	55	65	75

**Brosses circulaires en FIL D'ACIER
de 0.08**

Diamètre : 100 mm pour gratte-brosser

Numéros	469	470	471	472	473	474
Rangs	1	2	3	4	5	6
PRIX par douz. FR. C.	25	35	45	60	70	80

**Brosses circulaires en FIL D'ACIER
dressé et ondulé à mater l'argent**



Numéros	Epaisseur du fil mm	Diamètre de la Brosse mm	Rangs	PRIX par douz. FR. CENT.
571	0.10	140	1	15 00
572	>	>	2	24 00
573	>	>	3	33 00
574	>	>	4	42 00
575	>	>	5	52 00
576	>	>	6	62 00
577	0.12	>	1	12 00
578	>	>	2	22 00
579	>	>	3	32 00
580	>	>	4	40 00
581	>	>	5	48 00
582	>	>	6	58 00
583	0.15	>	1	10 00
584	>	>	2	20 00
585	>	>	3	30 00
586	>	>	4	35 00
587	>	>	5	40 00
588	>	>	6	50 00

REPRÉSENTANTS
 H. LAUER & C^{ie}
 (Société Anonyme)
 BRUXELLES

Brosses circulaires en FIL DE LAITON

dressé pour polir et bouillir l'argent,
le nickel, le cuivre et autres métaux



Numéros	Épaisseur du fil m/m	Diamètre de la brosse m/m	Rangs	PRIX par douz. FR. CENT.
501	0.17	95	1	10 00
502	>	>	2	15 00
503	>	>	3	20 00
504	>	>	4	25 00
505	>	>	5	30 00
506	>	>	6	35 00
507	0.15	>	1	12 00
508	>	>	2	16 00
509	>	>	3	22 00
510	>	>	4	28 00
511	>	>	5	32 00
512	>	>	6	38 00
513	0.12	>	1	14 00
514	>	>	2	18 00
515	>	>	3	24 00
516	>	>	4	30 00
517	>	>	5	34 00
518	>	>	6	40 00
519	0.10	>	1	16 00
520	>	>	2	20 00
521	>	>	3	26 00
522	>	>	4	32 00
523	>	>	5	36 00
524	>	>	6	42 00

Brosses circulaires en FIL DE LAITON

très fin dressé ou ondulé
pour le polissage et lustrage de l'or



Numéros	Épaisseur du fil m/m	Diamètre de la brosse m/m	Rangs	PRIX par douz. FR. CENT.
525	0.08	95	1	12 00
526	>	>	2	24 00
527	>	>	3	36 00
528	>	>	4	45 00
529	>	>	5	55 00
530	>	>	6	65 00
531	0.06	>	1	13 00
532	>	>	2	25 00
533	>	>	3	37 00
534	>	>	4	46 00
535	>	>	5	56 00
536	>	>	6	66 00
537	0.04	>	1	15 00
538	>	>	2	28 00
539	>	>	3	40 00
540	>	>	4	50 00
541	>	>	5	60 00
542	>	>	6	70 00



Brosses circulaires en FIL DE LAITON

pour gratte-brosser

l'argent, le nickel et autres métaux

Numéros	Épaisseur du fil mm	Diamètre de la brosse m/m	Rangs	PRIX par douz. FR. CENT.
302	0.30	150	2	24 00
303	»	»	3	36 00
304	»	»	4	48 00
305	»	»	5	56 00
306	»	»	6	72 00
307	»	»	7	80 00
308	»	»	8	90 00
312	0.27	150	2	25 00
313	»	»	3	38 00
314	»	»	4	50 00
315	»	»	5	60 00
316	»	»	6	74 00
317	»	»	7	82 00
318	»	»	8	92 00
322	0.25	150	2	26 00
323	»	»	3	40 00
324	»	»	4	54 00
325	»	»	5	64 00
326	»	»	6	75 00
327	»	»	7	84 00
328	»	»	8	94 00
332	0.22	150	2	28 00
333	»	»	3	42 00
334	»	»	4	56 00
335	»	»	5	66 00
336	»	»	6	78 00
337	»	»	7	86 00
338	»	»	8	96 00

Brosses circulaires en FIL DE LAITON

pour gratte-brosser

l'argent, le nickel et autres métaux

(suite)

Numéros	Épaisseur du fil m/m	Diamètre de la brosse m/m	Rangs	PRIX par douz. FR. CENT.
342	0.20	150	2	30 00
343	»	»	3	44 00
344	»	»	4	58 00
345	»	»	5	68 00
346	»	»	6	80 00
347	»	»	7	88 00
348	»	»	8	98 00
352	0.15	150	2	32 00
353	»	»	3	46 00
354	»	»	4	60 00
355	»	»	5	70 00
356	»	»	6	82 00
357	»	»	7	90 00
358	»	»	8	100 00
362	0.15	150	2	36 00
363	»	»	3	50 00
364	»	»	4	65 00
365	»	»	5	75 00
366	»	»	6	90 00
367	»	»	7	95 00
368	»	»	8	110 00
372	0.12	150	2	38 00
373	»	»	3	52 00
374	»	»	4	67 00
375	»	»	5	78 00
376	»	»	6	94 00
377	»	»	7	100 00
378	»	»	8	120 00

S. GRABER & C^e
 (Société Anonyme)
 46, rue Gheude, BRUXELLES

Brosses circulaires en FIL DE LAITON
pour gratte-brosser
l'argent, le nickel et autres métaux

Numéros	Épaisseur du fil m/m	Diamètre de la brosse m/m	Rangs	PRIX par douz. FR. CENT.
401	0.30	140	2	20 00
402	>	>	3	30 00
403	>	>	4	40 00
404	>	>	5	50 00
405	>	>	6	60 00
406	0.27	140	2	21 00
407	>	>	3	31 00
408	>	>	4	41 00
409	>	>	5	51 00
410	>	>	6	61 00
411	0.25	140	2	24 00
412	>	>	3	34 00
413	>	>	4	44 00
414	>	>	5	54 00
415	>	>	6	64 00
416	0.22	140	2	25 00
417	>	>	3	35 00
418	>	>	4	45 00
419	>	>	5	55 00
420	>	>	6	65 00

Brosses circulaires en FIL DE LAITON
pour gratte-brosser
l'argent, le nickel et autres métaux
(suite)

Numéros	Épaisseur du fil m/m	Diamètre de la brosse m/m	Rangs	PRIX par douz. FR. CENT.
421	0.20	140	2	26 00
422	>	>	3	36 00
423	>	>	4	46 00
424	>	>	5	56 00
425	>	>	6	66 00
426	0.17	140	2	28 00
427	>	>	3	38 00
428	>	>	4	48 00
429	>	>	5	58 00
430	>	>	6	68 00
431	0.15	140	2	30 00
432	>	>	3	40 00
433	>	>	4	50 00
434	>	>	5	60 00
435	>	>	6	70 00
436	0.12	140	2	34 00
437	>	>	3	44 00
438	>	>	4	54 00
439	>	>	5	64 00
440	>	>	6	74 00



Brosses circulaires en FIL DE LAITON
très fin pour mater l'or

Numeros	Épaisseur du fil m/m	Diamètre de la brosse m/m	Rangs	PRIX par douz. FR. CENT.
551	0,08	120	1	12 00
552	>	>	2	20 00
553	>	>	3	28 00
554	>	>	4	36 00
555	>	>	5	44 00
556	>	>	6	50 00
557	0,06	>	1	13 00
558	>	>	2	22 00
559	>	>	3	30 00
560	>	>	4	40 00
561	>	>	5	46 00
562	>	>	6	55 00
563	0,04	>	1	15 00
564	>	>	2	25 00
565	>	>	3	35 00
566	>	>	4	45 00
567	>	>	5	50 00
568	>	>	6	60 00

Brosses circulaires en FIL DE LAITON plié
pour bijoux teintes et chaînes



Diamètre : 90 m/m

Numeros	591	592	593	594	595	596
Épaisseur du fil	0,08	0,08	0,08	0,10	0,10	0,10
Rangs	2	3	4	2	3	4
PRIX par douz. FR. C.	35	45	55	30	40	50

Brosses à main en FIL DE LAITON



Longueur des mèches : 35 m/m

Nos	Long. m/m	Larg. m/m	Épais. du fil m/m	Rangs	PRIX par douz. FR. C.
601	300	30	0.40	4	16 20
602	>	>	0.35	>	19 20
603	>	>	0.30	>	21 60
604	>	>	0.27	>	24 00
605	>	>	0.25	>	25 20
606	>	>	0.22	>	26 40
607	>	>	0.20	>	27 60
608	>	>	0.17	>	30 00
609	>	>	0.15	>	32 00
610	>	>	0.12	>	35 00
611	260	25	0.40	3	15 00
612	>	>	0.35	>	15 50
613	>	>	0.30	>	16 00
614	>	>	0.27	>	16 50
615	>	>	0.25	>	17 00
616	>	>	0.22	>	17 50
617	>	>	0.20	>	18 00
618	>	>	0.17	>	18 50
619	>	>	0.15	>	19 00
620	>	>	0.12	>	19 50

Brosses à main en FIL DE LAITON



Longueur des mèches : 50 m/m

Nos	Long. m/m	Larg. m/m	Épais. du fil m/m	Rangs	PRIX par douz. FR. C.
621	300	30	0.40	4	20 00
622	>	>	0.35	>	22 00
623	>	>	0.30	>	23 00
624	>	>	0.27	>	25 00

Brosses à main en FIL DE LAITON

Longueur des mèches : 50 m/m

(Suite)

Nos	Long. m/m	Larg. m/m	Épais. du fil m/m	Rangs	PRIX par douz. FR. c.
625	300	30	0.25	4	26 00
626	»	»	0.22	»	28 00
627	»	»	0.20	»	30 00
628	»	»	0.17	»	32 00
629	»	»	0.15	»	35 00
630	»	»	0.12	»	40 00
631	260	25	0.40	3	18 00
632	»	»	0.35	»	20 00
633	»	»	0.30	»	22 00
634	»	»	0.27	»	23 00
635	»	»	0.25	»	24 00
636	»	»	0.22	»	26 00
637	»	»	0.20	»	28 00
638	»	»	0.17	»	30 00
639	»	»	0.15	»	32 00
640	»	»	0.12	»	35 00

Brosses à main à long manche

en FIL DE LAITON ou ACIER



Longueur des mèches : 35 m/m

Nos	Long. m/m	Nombre de trous	Épais. du fil m/m	Rangs	PRIX par douz. FR. c.
641	370	8	0.30	4	12 00
642	»	»	0.25	»	14 00
643	»	»	0.17	»	18 00

Brosses à main (modèle suisse)

en FIL DE LAITON



Longueur des mèches : 20 m/m

Nos	Long. m/m	Largeur m/m	Épais. du fil m/m	Rangs	PRIX par douz. FR. c.
646	220	25	0.10	6	26 00
647	»	23	»	5	24 00
648	»	19	»	4	22 00
649	»	15	»	3	20 00
650	»	11	»	2	18 00

Brosses à main sans manche

en FIL DE LAITON ou ACIER



Longueur des mèches : 35 m/m

Nos	Long. m/m	Largeur m/m	Épais. du fil m/m	Rangs	PRIX par douz. FR. c.
651	145	45	0.40	5	20 00
652	»	»	0.35	»	24 00
653	»	»	0.30	»	26 00
654	»	»	0.25	»	28 00
655	»	»	0.20	»	30 00

Brosses « Comète »

en FIL DE LAITON ou ACIER



Longueur des mèches : 50 m/m

Nos	Long. m/m	Largeur m/m	Épais. du fil m/m	Rangs	PRIX par douz. FR. c.
656	165	50	0.40	5	24 00
657	»	»	0.35	»	30 00
658	»	»	0.30	»	35 00
659	»	»	0.25	»	40 00
660	»	»	0.15	»	45 00

Brosses à main

en FIL DE LAITON ou ACIER



Longueur des mèches : 35 m/m

Nos	Long. m/m	Largeur m/m	Épais. du fil m/m	Rangs	PRIX par douz. FR. c.
661	165	50	0.40	5	20 00
662	»	»	0.35	»	25 00
663	»	»	0.30	»	30 00
664	»	»	0.25	»	35 00
665	»	»	0.20	»	40 00

Brosses à main en FIL DE LAITON

ou ACIER

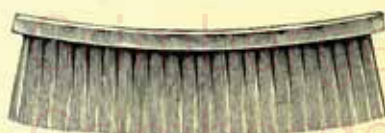


Longueur des mèches : 40 m/m

Nos	Long. m/m	Larg. m/m	Épais. du fil m/m	Rangs	PRIX par douz. FR. c.
671	190	70	0.40	6	40 00
672	»	»	0.35	»	42 00
673	»	»	0.30	»	44 00
674	»	»	0.25	»	46 00
675	»	»	0.20	»	48 00

Brosses à main en FIL DE LAITON

ou ACIER



Longueur des mèches : 50 m/m

Nos	Long. m/m	Larg. m/m	Épais. du fil m/m	Rangs	PRIX par douz. FR. c.
686	300	50	0.40	5	50 00
687	»	»	0.35	»	52 00
688	»	»	0.30	»	54 00
689	»	»	0.25	»	56 00
690	»	»	0.20	»	58 00

Brosses à main en FIL DE LAITON
ou **ACIER**

Longueur des mèches : 50 m/m

(Suite)

Nos	Long. m/m	Larg. m/m	Épais. du fil m/m	Rangs	PRIX par douz. FR. c.
691	300	50	0.17	5	60 00
692	»	»	0.15	»	62 00
693	240	45	0.40	4	42 00
694	»	»	0.35	»	43 00
695	»	»	0.30	»	44 00
696	»	»	0.25	»	45 00
697	»	»	0.20	»	46 00
698	»	»	0.17	»	47 00
699	»	»	0.15	»	48 00

Longueur des mèches : 45 m/m

700	200	40	0.40	3	25 00
701	»	»	0.35	»	26 00
702	»	»	0.30	»	27 00
703	»	»	0.25	»	28 00
704	»	»	0.20	»	29 00
705	»	»	0.17	»	30 00
706	»	»	0.15	»	32 00

Longueur des mèches : 35 m/m

707	170	35	0.40	3	15 00
708	»	»	0.35	»	16 00
709	»	»	0.30	»	17 00
710	»	»	0.27	»	18 00
711	»	»	0.25	»	19 00
712	»	»	0.20	»	20 00
713	»	»	0.17	»	21 00
714	»	»	0.15	»	22 00
715	»	»	0.12	»	24 00

Gratte-brosses ou vignettes en LAITON
ou **ACIER**



Numéros	730	731	732	733	734
Épaisseur du fil m/m	0.12	0.20	0.25	0.30	0.40
POIDS de chaque GR.	200	200	200	200	200
PRIX par douz. FR. c.	30	24	20	18	16

Gratte-brosses ou Vignettes
en **VERRE FILÉ**
d'environ 100 gr. chaque } 16 fr. le kil.
» 50 » » }

Brosses en FIL DE LAITON très fin
de 0.06 m/m

pour le polissage intérieur des coupes,
cafetières, etc.



N° 740

par pièce.

50 m/m long. × 40 m/m diam., fr.	8.75
70 » » × 60 » » »	9.00
100 » » × 65 » » »	11.90



N° 741

par pièce.

55 m/m long. × 45 m/m diam., fr.	9.50
75 » » × 55 » » »	10.50
100 » » × 65 » » »	11.80

Brosses métalliques en Lames d'Acier

Brosses pour Fondeurs



N° 750

Rangées des botes	15 × 7	15 × 6	15 × 5	15 × 4	
Longueur des lames	50 m/m	50 m/m	50 m/m	50 m/m	
PRIX par douz.	LAMES fines.	24 00	22 00	20 00	18 00
	moyennes	21 00	19 00	18 00	17 00
	fortes	20 00	18 00	17 00	16 00

Brosses pour grosses fontes



N° 751

Rangées des botes	16 × 7	16 × 6	16 × 5
Longueur des lames	75 m/m	75 m/m	75 m/m
PRIX par douzaine FR.	20 00	18 00	16 00

Brosses pour fonderies de cuivre

Longueur : 290 m/m

Longueur des lames : 25 à 35 m/m. — N° 752



Rangées des botes	15 × 7	15 × 6	15 × 5	15 × 4	15 × 3	15 × 2
PRIX par douzaine En lames	20	19	18	17	16	15
PRIX par douzaine En fil d'acier	16	15	14	12	10	9

Brosses à main



N° 753

Longueur : 200 m/m — Largeur : 35 m/m

Longueur des lames : 50 m/m
3 rangs

Prix par douzaine fr. 15 00

Brosses pour le nettoyage des limes



N° 754. — Sans manche



N° 755. — Avec manche

La douzaine fr. 12 00

Brosses pour le nettoyage des façades



N° 756

Prix par douzaine / Lames moyennes . . . fr. 22 00
> étamées . . . fr. 25 00

Brosses métalliques en Lames d'Acier

Brosses à manche pour Fonderies

Longueur totale : 350 m/m



N° 757

Rangées des botes	18×6	18×5	18×4	18×3
Longueur des botes en m/m	50	50	50	50
Prix par douz.				
En acier fin	24 00	22 00	21 00	20 00
> > moyen	20 00	18 00	17 00	16 00

Brosses pour grosse fonte

Longr des lames : 75 m/m. Longr totale : 350 m/m



N° 758

Rangées des botes	13×7	13×6	13×5	13×4	13×3
PRINX par douz.					
Acier fort	20	18	16	15	14

Brosses pour Fonderies



N° 759

Prix pr douz.	{	Lames fines . . .	fr. 30 00
		> moyennes . . .	fr. 24 00
		> fortes . . .	fr. 20 00

Brosses-pinceaux pour fontes

Longueur des lames : 120 m/m



N° 760

Prix par douzaine : lames fines, fr.	22
> > > moyennes.	18
> > > fortes	16

Balais pour usines et gros ouvrages

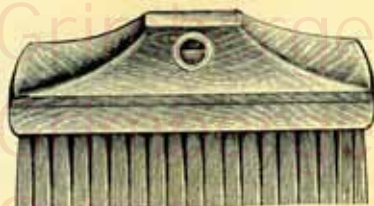
En qualité renforcée



N° 761

Longueur des balais m/m	250	300	350	400
Largeur des balais m/m	70	80	90	100
Rangées des botes	24×6	28×8	30×8	34×10
PRINX par douz.				
en acier fin	35	40	45	50
en > moyen	30	35	40	45
en > fort	28	33	38	43

Balais-grattoir pour fabriques de graisses, savonneries, etc.



N° 762

Longueur : 300 m/m

Prix par douzaine, fr. 40

Lames d'acier extra-fort

Pinceaux à vernir ou à ressuyer

PINCEAUX PUTOIS bombés, à vernir, *ronds*, ligature plumes sur manches en bois
(QUALITÉ SUPÉRIEURE)
Spéciaux pour les vernis imitation de dorure

Numéros	1	2	3	4	5	6	7	8	9	10	11	12	13	14
Prix à la douzaine	7.00	8.25	9.50	11.00	13.00	15.00	17.50	21.00	24.75	28.50	32.50	36.00	39.00	44.00
Prix à l'unité	0.60	0.70	0.85	0.95	1.15	1.30	1.55	1.85	2.15	2.50	2.85	3.15	3.40	3.85

Les **prix à l'unité** sont appliqués pour les commandes de **un à onze pinceaux inclusivement**.
Au delà on facture conformément aux indications des prix à la douzaine :

assortis } deux de chaque numéro | 1 à 6 = 10.75 la douzaine.
 — } — — — — — | 7 à 12 = 27.00 —
 Au delà du n° 16, les vernisseurs emploient généralement les pinceaux plats et les queues de morue.

PINCEAUX PUTOIS plats, à vernir, viroles fer-blanc, sur manches en bois.

Largeurs en millimètres . . .	14	19	25
Prix à la douzaine	5.60	8.10	10.00
Prix à l'unité	0.50	0.70	0.90

Au delà de ces dimensions, on arrive aux queues de morue qui ne se font que sur commande.

Ces putois plats, de même que les *queues de morue* en putois, très employés pour le vernissage des pailions, se font en toutes largeurs et épaisseurs.

PINCEAUX OURS à vernir sur tôles, *ronds*, ligaturé plumes sur manches en bois.

Numéros	0	1	2	3	4	5	6	7	8	9	10	11	12
Prix à la douzaine	4.00	4.40	5.00	6.00	6.90	8.10	9.40	10.60	11.90	13.10	15.00	16.90	18.75
Prix à l'unité	0.35	0.40	0.45	0.50	0.60	0.70	0.80	0.90	1.05	1.15	1.30	1.50	1.65

Ces pinceaux sont à poils raides; ils ne peuvent convenir pour les ouvrages délicats ni pour les grandes surfaces, remplacent les putois pour les ciselés à creux matés au bain :

assortis } deux de chaque numéro | 1 à 6 = 6.65 la douzaine
 — } — — — — — | 7 à 12 = 14.40 —

PINCEAUX PETIT-GRIS, bombés ou carrés, à mouiller, ligature plumes sur manches.

Numéros	0	1	2	3	4	5	6	7	8	9	10	11	12
Prix à la douzaine	5.00	6.25	7.50	9.40	10.90	12.50	14.35	16.85	20.00	23.75	27.50	31.25	35.00
Prix à l'unité	0.45	0.55	0.65	0.80	0.90	1.05	1.25	1.45	1.75	2.05	2.40	2.75	3.05

assortis } deux de chaque numéro | 1 à 6 = 10.00 la douzaine
 — } — — — — — | 7 à 12 = 25.70 —

PINCEAUX PETITS-GRIS, entre-plumes, à copals, *carrés* ou *bombés*.

Nombre de plumes	1	1 1/2	2	2 1/2	3	4	5	6	8
Prix à la douzaine	2.80	3.45	4.70	6.00	7.15	9.70	13.75	16.85	23.75
Prix à l'unité	0.25	0.30	0.40	0.50	0.65	0.85	1.20	1.50	2.50

QUEUES DE MORUE, PETIT-GRIS, à vernir, virolé en fer-blanc.

Largeurs en millimètres . . .	15	20	25	30	40	45	50	55	65	75	90	100
Prix à la douzaine	6.15	7.80	10.00	13.50	18.00	23.40	28.60	35.00	39.00	54.60	66.00	85.80
Prix à l'unité	0.55	0.70	0.90	1.20	1.60	2.05	2.50	3.05	3.40	4.80	5.75	7.50

PINCEAUX PETIT-GRIS, plats, à vernir, viroles fer-blanc sur manches.

Largeurs en millimètres . . .	9	12	14	16	18	20
Prix à la douzaine	4.85	6.15	7.15	8.10	9.40	11.00
Prix à l'unité	0.45	0.55	0.60	0.70	0.80	1.40

PINCEAUX PETIT-GRIS, gros bouts, à réchambrer les brunis des pièces ciselées.
(Qualité extra. — Se fait aussi en *martre*).

Numéros	1	2	3	4
Prix à la douzaine	1.70	1.90	2.30	2.80
Prix à l'unité	0.15	0.20	0.20	0.25

AVIS. — Tous ces articles sont vendus dans nos dépôts de province aux prix de Paris

PINCEAUX BLAIREAU ronds, ligature plumes sur manches, à ressuyer.

Números	1	2	3	4	5	6	7	8	9	10	11	12
Prix à la douzaine	6.25	7.50	9.35	11.25	13.00	15.00	18.00	20.60	23.75	27.50	31.25	35.00
Prix à l'unité	0.55	0.65	0.80	1.00	1.15	1.30	1.60	1.80	2.10	2.40	2.75	3.05

Brosserie pour Bronzeurs

BROSSES A RÉCHAMPIR pour sanguine ou vert-de-gris, soies blanches fines montage spécial.

Números	1	2	3	4	5	6	7	8	9	10	11	12
Prix à la grosse	13.80	14.95	16.10	20.70	23.00	25.30	27.60	33.75	37.00	41.00	45.0	52.50
Prix à la douzaine	1.20	1.30	1.40	1.80	2.00	2.20	2.40	2.95	3.25	3.60	3.90	4.60
Prix à l'unité	0.10	0.10	0.15	0.20	0.20	0.20	0.25	0.25	0.30	0.30	0.35	0.40

BROSSES DITES DE POUCE, liées ficelles noires

	Grosse	Douzaine	Unité
1 pouce.	56.25	4.70	0.45
1 — 1.2.	86.50	7.20	0.60
2 —	105.00	4.00	0.80
2 — 1.2.	120.00	10.00	0.90
3 —	127.00	11.00	0.95

BROSSES A RESSUYER OU ÉBOURIFFOIRS, soies blanches

Números	1	2	3	4	5	6	Qualité
Prix à la douzaine	3.45	4.00	4.70	5.30	5.90	6.90	ordinaire
Prix à l'unité	0.30	0.35	0.40	0.45	0.50	0.60	
Prix à la douzaine	9.40	15.00	21.00	26.00			Qualité extra
Prix à l'unité	0.80	1.38	1.85	2.25			

BRONZES EN POWDRE

Principales nuances : Ors pâles, Ors riches, Or citron, Or vert pâle, Or vert anglais, Or vert riche, Or roux, Or foncé, Orange, Cuivre naturel, Feu, Écarlate ou Florentin, Cramoisi, Violet, Vert bleuâtre, Argent.

Qualités	Extra	I fin	II	III	IV	V ord.	ALUMINIUM en poudre.	ARGENT-FIN en poudre	Les qualités dites extra sont des couleurs impalpables ou des nuances de modes.
Prix au kilog	22.00	16.80	14.40	12.00	9.00	6.65	35.00	300.00	
Prix par } de 100 gr.	2.30	1.75	1.50	1.25	0.95	0.70	4.00	38.00	
paquet / de 25 gr.	0.65	0.50	0.40	0.35	0.25	0.20	1.25	10.00	

Brocards, moyenne grosseur	Or	Cuivre et couleurs	Argent	Se font en toutes grosseurs
Le kilogramme	6.00	6.60	9.00	Le prix augmente avec la finesse
Les 100 grammes	0.65	0.70	0.95	

MÉTAUX EN FEUILLES

PRIX	1000 FEUILLES				LIVRETS de 25 ^{grammes}		Ors faux mats ou brillants	1,000 feuilles	Le pa- quet de 2,500 feuilles
	Petit format millim.	fr.	Grand format millim.	fr.	Petit format	Grand format			
Or fin	80	55.00	84	70.00	1.70	2.10	Jaunâtre I 85/86.	7.50	»
Argent fin	84	9.50	94	10.20	0.35	0.40	— II —	6.50	»
Aluminium	85	6.35	120	8.80	0.55	0.65	— 110/110.	»	10.25
—	100	7.90	140	12.85	0.60	0.70	— 120/120.	»	13.20
Platine	85	120.00	ne se fait pas		3.90	ne se fait pas	Verdâtre 110/110.	»	10.80
							— 120/120.	»	14.40

AVIS. — Tous ces articles sont vendus dans nos dépôts de province aux prix de Paris

