

# ÉLECTRICITÉ & ÉLECTROMÉCANIQUE

SOCIÉTÉ ANONYME

19-21, Rue Lambert Crickx, BRUXELLES-MIDI

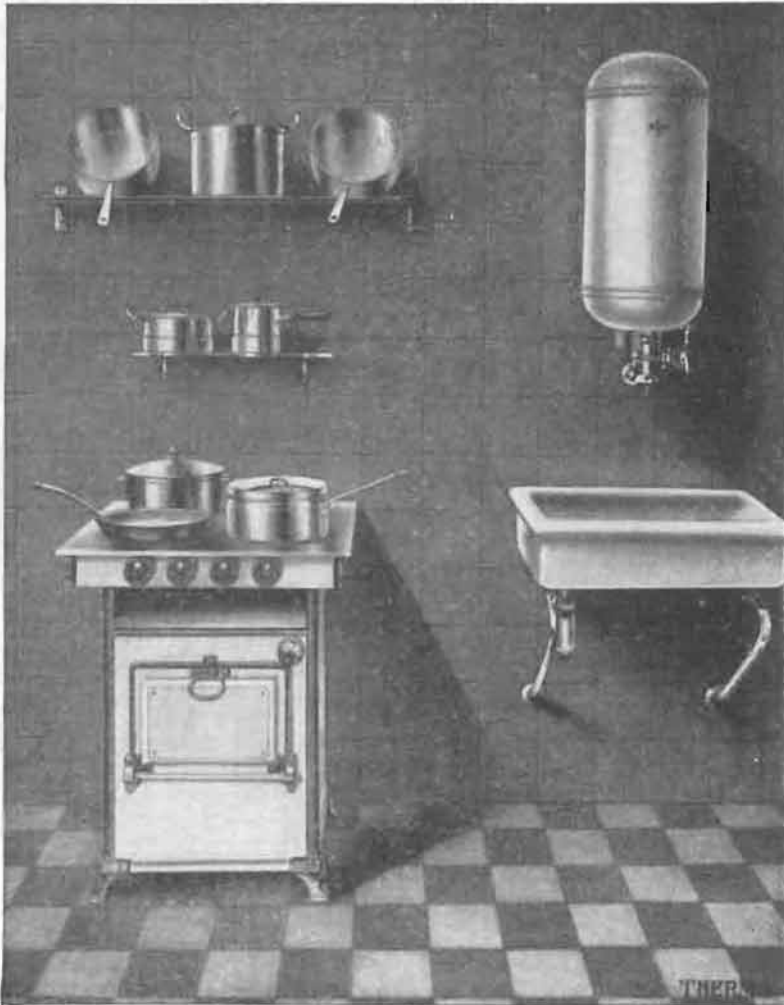
Télégrammes : *USINES* :  
 ÉLECTROMÉCANIC-BRUXELLES 50-52, Rue Brogniez

Téléphones :  
 DIRECTION : Bruxelles 4969  
 MAGASINS : Bruxelles 4970

FRANCE : Électricité & Électromécanique S. A., 17, Rue Dieu, Paris.

## Appareils de chauffage électrique

Système "Therma,,



La Cuisine électrique

# Fers à repasser

Garantie : 2 ans



Poignée A



Poignée B



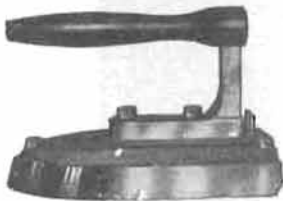
Fer à repasser de voyage, finement nickelé, poignée démontable, 250 watts, fonctionne sur les voltages de 110—220 volts.

No. 1411, poids 1,5 kg.

Prix sans écrin et sans raccord. . . fr. 48.—

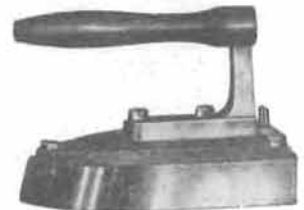
No. 1412, poids 2 kg.

Prix avec écrin et raccord complet . fr. 93.—



Nos. 108, 108a, 1108, 1108a.

## Fers pour tailleurs et ateliers de confection



Nos. 109, 110, 111.  
Nos. 1109, 1110, 1111.

Poids . . . . . K <sup>os</sup> ,	1,7	2,3	3	3,6	4,2
Consommation de courant Watts.	275	325	400	450	500
<b>Exécution simple :</b>					
Socle nickelé poli, couvercle nickelé, mat . . . Nos.	1100	1101	1116	1117	1118
Prix Fr.	34.—	38.—	44.—	48.—	52.—
<b>Exécution ff.:</b>					
Fer entier finement nickelé Nos.	100	101	116	117	118
Prix Fr.	38.—	42.—	50.—	54.—	58.—

Sans indications spéciales, les fers sont toujours fournis avec le bord arrière arrondi pour glacer.

Raccord complet se composant de 2 m. de cordon, avec fiche de contact au mur et au fer, fr. 13.50. Fiche de contact seule au fer, fr. 4.50.

Nos.	APPLICATION	Consommation de courant en watts	Poids en kilos	PRIX sans cordon ni fiche de contact Fr.	EXÉCUTION
108	Fer p <sup>r</sup> tailleurs et ateliers de confection	550	6,5	96.—	Fer entièrement nickelé
108a	" " " "	600	8	104.—	
109	" " " "	500	6,5	96.—	
110	" " " "	550	8	104.—	
111	" " " "	600	9,5	112.—	
1108	" " " "	550	6,5	86.—	Socle nickelé poli, couvercle nickelé mat
1108a	" " " "	600	8	94.—	
1109	" " " "	500	6,5	86.—	
1110	" " " "	550	8	96.—	
1111	" " " "	600	9,5	102.—	

Fiche de contact au fer, fr. 4.50. — Fiche de contact au fer avec 2 m. de cordon, fr. 10.80.

Les fers à repasser ci-dessus sont livrés, en cas de besoin, sans augmentation de prix, pour une consommation de courant de 10 % plus élevée.

## Fers à repasser électriques

pour usages spéciaux



No. 124a.

Fer de cordonnier.

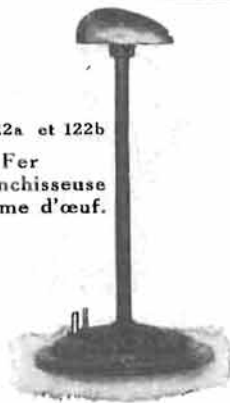


No. 124b.

Fer de cordonnier.

Nos. 122a et 122b

Fer  
de blanchisseuse  
en forme d'œuf.



Nos.	APPLICATION	Consom- mation de courant en watts	Poids en kilos	PRIX sans cordon ni fiche de contact Fr.	EXÉCUTION
122 a	Fer en forme d'œuf pour blanchisserie	80	1,9	92. —	} nickelé } support noir } nickelé
122 b	" " " " " "	100	2,3	104. —	
124 a/b	Fer de cordonnier . . . . .	90	0,9	92. —	

Fiche de contact au fer fr. 4.50. — Fiche de contact au fer avec 2 m. de cordon fr. 10.80.



Nos. 371-373.

## Pots à colle électriques

Laiton, étamé à l'intérieur

3 à 4 réglages

Les pots à colle électriques servent comme bain-marie à chauffer la colle, puis à la maintenir chaude. Ils sont excessivement commodes, absolument sans danger et permettent un travail très rapide. Le pot intérieur est séparé en deux moitiés. La colle une fois chaude, le 1/4 c.u. courant initial suffit.



Nos. 368-369.

Nos.	DÉSIGNATION	Contenance		Consom- mation de courant en watts	Poids approxim. en kilos	PRIX	
		Colle en litres	Eau en litres			Appareil Fr.	2 m. de cord. avec fiches de contact Fr.
368	Pot à colle . . . . .	0,6	0,6	250	1,0	100. —	16.20
369	" " " " " "	1,0	0,6	250	1,2	102. —	"
371	" " " " " "	1,6	1,0	350	1,7	140. —	"
372	" " " " " "	2,0	2,0	350	1,9	152. —	"
373	" " " " " "	3,0	2,0	500	2,6	180. —	"

## Plaques chauffantes électriques

EN FONTE POLIE

3 à 4 réglages



Nos.	DÉSIGNATION	Dimensions		Consom- mation de courant en watts	Poids approxim. en kilos	PRIX	
		Longueur mm.	Largeur mm.			Appareil Fr.	2 m. de cord. avec fiches de contact Fr.
291	Plaque chauffante . .	250	150	120	2,2	72. —	16.20
293	" " " " " "	440	220	350	6,8	96. —	"
295	" " " " " "	600	300	550	10,0	140. —	"



**Bouilloire, laiton poli.**  
No. 420, 0,75 litre, 350 watts,  
fr. 96.—



**Bouilloire.**  
No. 581, vieux laiton martelé,  
0,75 litre, 300 watts, fr. 100.—  
No. 582, vieux cuivre martelé,  
0,75 litre, 300 watts, fr. 104.—  
No. 583, argenté martelé,  
0,75 litre, 300 watts, fr. 152.—



**Bouilloire, laiton nickelé.**  
No. 387, 1 litre, 400 w., fr. 108.—  
No. 388, 1,75 l., 500 w., fr. 132.—



**Cafetières russes.**  
No. 380, laiton nickelé.

## CAFETIÈRES

Nos.	Contenance en tasses	Watts	Poids kg.	Prix Fr.
380	3	250	0,7	120.—
381	5-6	350	1,15	148.—
382	8-10	450	1,6	180.—
384	3	250	1,5	160.—
385	5-6	350	2,25	192.—
386	8-10	450	2,8	240.—

Raccord complet se composant de 2 m. de cordon  
fiches de contact à l'appareil et au mur fr. 12.50  
Fiches de contact seules à l'app. fr. 4.50 la paire.  
Avec contact de sûreté contre la marche à vide  
fr. 4.50 en plus.



**Cafetières viennoises.**  
Nos. 384-386, laiton nickelé.



**Bouilloire.**  
No. 347 w. métal,  
1,25 litre, 400 watts, fr. 80.—



**Théière.**  
No. 591, vieux laiton martelé,  
1,25 litre, 450 watts, fr. 128.—



**Bouilloire.**  
No. 346, laiton nickelé,  
0,75 litre, 300 watts, fr. 88.—

## Chauffe-plats, à tenir chauds les aliments, plats ou assiettes,

à réglage multiple,  
sauf les Nos. 261 et 266.



Nos. 261, 262 et 263, plaque fer poli,  
partie inférieure noire.

Nos. 266, 267 et 268, plaque fer, nickelé mat,  
partie inférieure finement nickelée.



Nos. 297 et 299, fer poli.  
Nos. 301 et 303, fer finement nickelé.

Nos.	Diamètre mm.		Watts	Poids kg.	Prix Fr.
261	180		100	1,1	60.—
262	220		180	1,9	72.—
263	300		300	3,0	100.—
266	180		100	1,1	76.—
267	220		180	1,9	96.—
268	300		300	3,0	128.—
	Longueur	Largeur			
297	250	150	120	2,7	72.—
299	440	220	350	5,9	104.—
301	250	150	120	2,7	92.—
303	440	220	350	5,9	132.—

Raccord complet se composant de 2 m. de cordon avec fiches  
de contact à l'appareil et au mur fr. 18.90.  
Fiches de contact seules à l'appareil fr. 6.80.



# Bouillottes à Eau, Café, Lait, Thé et autres Liquides

Laiton, finement nickelé, étamé à l'intérieur



Contenance . . . . . litres		1/4	1/2	3/4	1	1 1/2
Consommat. de courant, watts		250	300	350	450	550
Exécution légère :	Nos.	1336a	1336	—	1337	—
Avec poignée fixe	Prix, fr.	40.—	50.—	—	62.—	—
Exécution plus forte :	Nos.	—	336	331	337	329
Avec poignée vissée	Prix, fr.	—	60.—	68.—	76.—	88.—
Modèle "aluminium" Nos.		—	1399	1400	1401	1402
Enveloppe fer étamé	kg.	—	0,4	0,5	0,6	0,9
Manche fixe	Prix, fr.	—	36.40	41.20	45.—	55.—
Contenance . . . . . litres		1/2	1	1 1/2	2 1/2	—
Consommat. de courant, watts		500	600	700	800	—
Exécution forte :	Nos.	330a	332	333	335	—
	Prix, fr.	76.—	88.—	100.—	128.—	—



Raccord complet se composant de 2 m. de cordon, avec fiches de contact à l'appareil et au mur, fr. 13.50. — Fiches de contact seules à l'appareil, fr. 4.50 la paire.  
Avec contact de sûreté contre la marche à vide, fr. 4.50 en plus.



**Bouilloire, laiton nickelé**  
No. 428, 0,5 litre, 500 watts, Fr. 92.—  
No. 429, 1 litre, 600 watts, Fr. 108.—



**Bouilloire de voyage "Therma",**  
finement nickelée, 1/2 l., 300 watts, fonctionne sur tous les voltages de 100 à 220 volts.  
No. 1405, poids 0,5 kg. Prix sans écran et sans raccord, fr. 80.—  
No. 1406, poids 1 kg. Prix avec écran et raccord, fr. 105.—



**Grill-pain "Therma",**  
finement nickelé  
No. 545, 375 watts, fr. 80.—  
2 m. de cordon avec fiches de contact à l'appareil et au mur, fr. 13.50  
Fiches de contact seules à l'appareil fr. 4.50 la paire



**Coquetier, laiton nickelé**  
No. 433, pour 2 œufs, avec support étamé, 150 watts, fr. 58.—



**Poêle à omelettes**  
Nos. 321—323



**Marmite**  
Nos. 310—315, 488—491

Contenance Litres	Consomm. de courant Watts	EN CUIVRE			EN ALUMINIUM			Prix des fiches de contact avec 2 m. de cordon Fr.
		Numéro de la liste	Prix Fr.	Poids kg.	Numéro de la liste	Prix Fr.	Poids kg.	
1	450	310	100.—	1,4	488	92.—	1,2	16.—
3	700	312	—	2,5	490	128.—	1,8	—
5	1000	313	—	3,1	491	180.—	2,6	—
7,5	1000	315	—	3,8	—	—	—	—
2	600	458	—	1,4	493	104.—	1,2	—
5	900	460	—	2,5	495	152.—	2,2	—
7,5	1000	462	—	2,8	496	208.—	2,4	—
10	1800	463	—	3,3	—	—	—	—
Diamètre du fond mm.		EN ACIER POLI						
160	450	321	88.—	1,7	—	—	—	16.—
200	700	322	—	2,4	—	—	—	—
240	1000	323	—	3,2	—	—	—	—



## Réchauds électriques

A l'exception des marmites émaillées, tous les ustensiles de cuisine s'adaptent parfaitement aux réchauds « Therma », pourvu que la surface extérieure des fonds soit bien plate et lisse.

Diamètre de la plaque du réchaud mm.	Consommation de courant Watts	EXÉCUTION				Poids kg.	Prix pour 2 m. de cordon avec les fiches de contact Fr.
		Plaque polie, Châssis vernis noir au feu		Plaque polie, Châssis finement nickelés			
		No. de la liste	Prix. fr.	No. de la liste	Prix. fr.		
130	300	501	56.—	511	72.—	1,3	10.80
160	550	502	68.—	512	84.—	1,7	16.20
180	700	503	76.—	513	96.—	2,1	—
200	850	504	86.—	514	108.—	2,6	—
220	1000	505	96.—	515	120.—	3,0	—
250	1300	507	120.—	517	148.—	4,2	20.—
300	1800	509	152.—	519	184.—	6,0	20.—

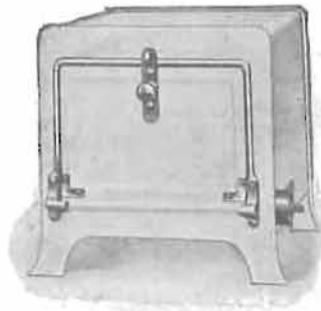
A l'exception des numéros 501 et 511, tous les appareils sont réglables.

Sur demande, les réchauds sont livrés, sans aucune plus-value, pour d'autres consommations que les normales de la liste

## Fours

à cuire

et à rôtir



Nos. 932 et 1932,

à doubles parois, avec chaleur par-dessus et par-dessous, réglage par interrupteur

Numéro de la liste	Dimensions intérieures			Consommation de courant Watts	Poids kg.	Prix Fr.	EXÉCUTION
	largeur mm.	hauteur mm.	profond. mm.				
288	260	240	320	800	8,5	304.—	Tôle de fer étamée.
932	320	220	450	1400	26	632.—	{ Émaillé blanc avec les garnitures du portillon nickelées.
1932	320	220	450	1400	26	572.—	{ Bronzé avec les garnitures du portillon nickelées.

Sur demande, nous livrons les fours Nos. 932, 1932, ainsi que les fours montés dans les fourneaux Nos. 977—995, 1977—1996 et 1801—1865 avec un gril en fer étamé. Supplément à payer, fr. 50.—

## Boilers électriques

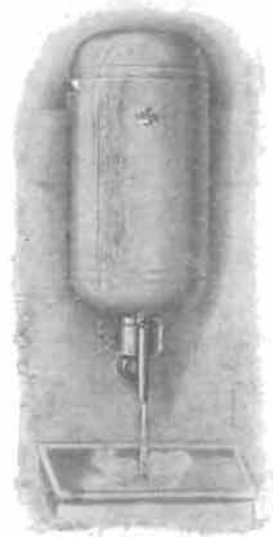
No. de la liste	Contenance Litres	Consommation de courant Watts (**)	Rendement quotidien d'eau bouillante par 24 heures d'application du courant électr.	Poids kg.	Prix Fr.	Supplément de prix pour le commutateur automatique de température Fr.
			Litres			
877*	15	100—200	15—25	13	428.—	80.—
878*	30	200—300	30—40	18	540.—	80.—
879*	50	350—500	50—70	30	920.—	100.—

Exécution : Récipient intérieur en fer galvanisé. Enveloppe vernie émail blanc. Robinet de décharge et le tube finement nickelés.

\*) En passant commande, prière d'indiquer la consommation de courant électrique en watts et la pression de l'eau potable en atmosphères.

\*\*\*) Les consommations maximales de 260, 300 resp. de 500 watts ne sont recommandées qu'avec un commutateur de température.

N. B. — NOTICE EXPLICATIVE SUR DEMANDE.



Nos. 877—879



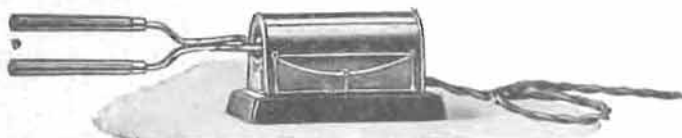
## Chauffe-fers à friser

nickelés  
sur socle en ardoise.



No. 138, à orifice de 30 mm. de diamètre,  
120 watts, 0,950 kg., fr. 64.—, y compris 2 m. de cordon

No 139, à orifice rectangulaire de 25×52 mm.  
190 watts, 1,6 kg., fr. 88.—, y compris 2 m. de cordon



No. 129, à orifice cylindrique de 22 mm. de diamètre, 10) watts, 0,6 kg., fr. 50.— y compris 2 m. de cordon.



### Chauffe-pieds.

No 131, pied bois dur, plaque perforée et nickelée,  
dimensions : 420×320×100 mm., consommation de  
courant 50 watts, poids 3,5 kg.  
Prix fr. 120.—, y compris 2 m. de cordon.



### Chauffe-pieds.

No. 135, cadre en bois dur avec plaque nervurée et  
nickelée, dimensions : 340×210×70 mm., consom-  
mation de courant 30 watts, poids 1,6 kg.  
Prix fr. 80.— y compris 2 m. de cordon.



### Radiateur lumineux.

No. 4566, vernis noir, consommation 1500 watts,  
poids 9 kg. Prix fr. 160.—.  
Fiches de contact, 2 m. de cordon et fiche de prise  
de courant. Prix fr. 29.—.



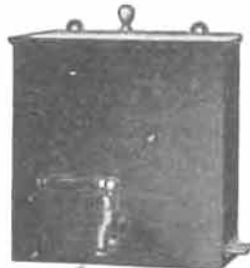
### Chauffe-linge.

No. 407, laiton nickelé, 200 watts, dimensions :  
450×240×220 mm., poids 4,8 kg.  
Prix fr. 260.—. 2 m. de cordon avec fiches de  
contact à l'appareil et au mur fr. 13.—  
Destiné à chauffer le linge dans la salle de bain.



### Chauffe-lit.

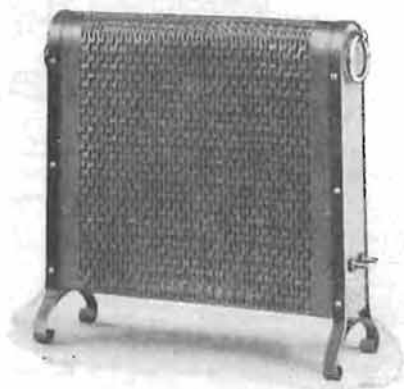
No. 125, nickelé, 30 watts, 250 mm. de diamètre,  
poids 1,5 kg.  
Prix fr. 80.—, y compris 2 m. de cordon.



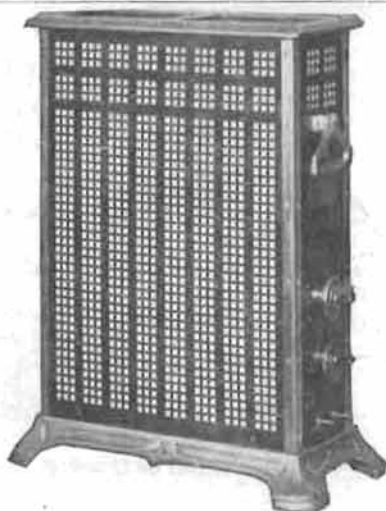
### Aiguière.

No. 401, laiton nickelé, 4 litres, 400 watts, poids  
2,1 kg. environ. Prix fr. 176.—  
Raccord : 2 m. de cordon avec fiches de contact à  
l'appareil et au mur fr. 10.—  
On peut réduire l'intensité du courant au 1/4 de la  
consommation maxima indiquée.





Nos. 4061-4264.

Nos. 4124-4127 - 4224-4227.  
\* avec réglage à interrupteurs.

\* Tous les prix s'appliquent à des radiateurs sans interrupteurs avec réglage à fiches. Les radiateurs à interrupteurs donnent lieu aux plus-values indiquées ci-contre. Sauf indications contraires dans la commande, nous livrons toujours les radiateurs avec réglage à fiches, sans interrupteurs.

R signifie que le radiateur en question peut être réglé.

Les intensités de courant indiquées ci-contre représentent les capacités maxima de courant pour lesquelles les modèles respectifs peuvent être livrés. Sur demande, nous livrons tous les radiateurs, sans plus-value aucune, pour une consommation plus faible, et ceci jusqu'à l'intensité du numéro immédiatement inférieur.

Consommation de courant en watts	Noir et bronzé		Noir avec garnitures en laiton		Finement nickelé		* Plus-value p' réglage à interrupteur	Poids, kg.
	Nos.	Prix Fr.	Nos.	Prix Fr.	Nos.	Prix Fr.		
700	—	4061 80.—	—	—	4261 106.—	—	—	4,0
1200	R	4062 100.—	—	—	4262 —	—	32.—	5,0
2000	R	4064 128.—	—	—	4264 166.—	—	40.—	7,5
3000	R	4065 220.—	—	—	—	—	—	17,5
4000	R	4066 300.—	—	—	—	—	—	23,5
5000	R	4067 388.—	—	—	—	—	—	26,0
2000	R	4024 232.—	4124	—	4224 —	—	40.—	16,0
3000	R	4025 344.—	4125	—	4225 —	—	40.—	23,0
5000	R	4027 520.—	4127	—	4227 620.—	—	80.—	30,0

Avec lampe témoin (lumière rouge) plus-value fr. 16.—.

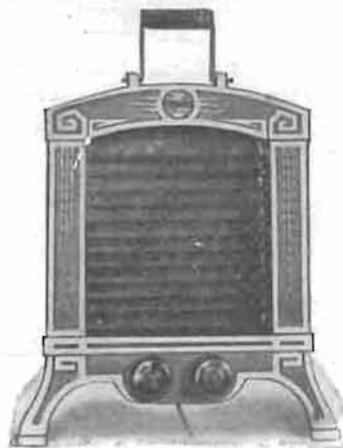
Cette dernière ne s'adapte toutefois pas aux Nos. 4061-4261, 4050-4254.

Consommation de courant en watts	Nos. de la liste	Prix Fr.	EXÉCUTION		Poids, kg.
600	—	4512 120.—	peint,	sans interrupteur	3,0
900	—	4513 140.—	»	»	3,2
600	—	4522 136.—	»	avec	3,2
900	—	4523 156.—	»	»	3,4
1200	R	4534 184.—	nickelé	»	5,5
1500	R	4535 204.—	»	»	5,7
1200	R	4544 200.—	laitonné	»	5,5
1500	R	4545 220.—	»	»	5,7
1200	R	*4564 392.—	fer martelé	»	10,5
1500	R	*4565 412.—	»	»	11,0

\* Ne sont pas livrables jusqu'à nouvel avis.

R signifie que le radiateur en question peut être réglé.

2 m. de cordon sont comptés dans les prix.



Nos. 4534-4545.

Ce catalogue représente les constructions les plus courantes de la fabrication **Therma**. Le catalogue complet est à la disposition des intéressés, sur demande. Il contient notamment un grand choix de fourneaux et cuisinières électriques, d'auto-cuiseurs, fours à cuire et à rôti, armoires chauffantes, tables chauffantes, chauffe-bains, etc.