

Geo. W. SILCOX, 73, Rue de Laeken, BRUXELLES

# Moteur à Essence „RECORD“

pour l'Agriculture et l'Industrie

pour actionner des **Batteuses**, Moulins-concasseurs, Hache-pailles, **Pompes**, **Dynamos d'éclairage**, etc.

Force motrice économique pour Charrons, Menuisiers, Mécaniciens, Armuriers, Carrossiers, Boulangers et autres Industries.

**ALLUMAGE PAR MAGNETO.**

La **simplicité** de ces Moteurs séduira surtout les **agriculteurs**, obligés de choisir un appareil pouvant être **mis en marche et conduit par tous**.

Leur construction particulièrement robuste les rend pratiquement **indestructibles**. Le choix des matières et la disposition spéciale des roulements les rend **inusables**.

Tout le mécanisme a été étudié pour en permettre le démontage rapide par n'importe quel ouvrier, si peu expérimenté soit-il.

Grâce à l'allumage électrique et au carburateur automatique, le **départ et l'arrêt** sont **instantanés**, la marche silencieuse, souple, régulière, la consommation réduite.

Le **régulateur** agit à la fois sur l'**admission** en l'obturant totalement et sur l'**échappement** en levant progressivement la soupape, supprimant

ainsi la résistance de la compression.

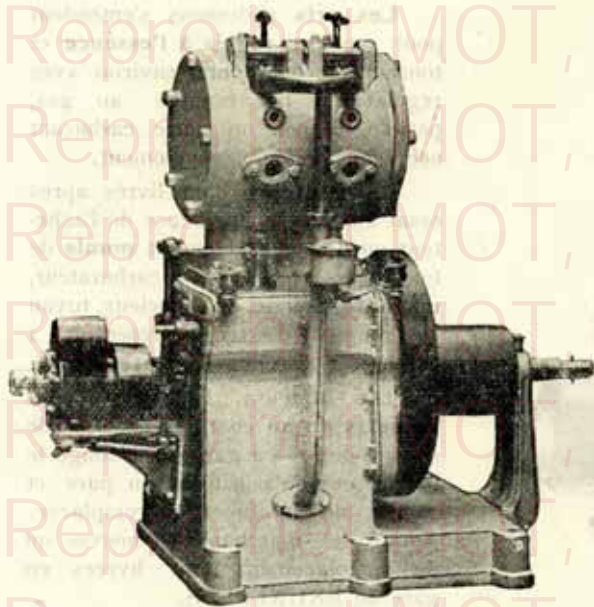
On réalise par ce moyen le maximum d'**économie**, à tel point que sur un moteur de **4 chevaux**, dont la consommation à pleine force est de **2 litres** d'essence, on obtient à force réduite une consommation totale de **500 grammes** d'essence par heure.

Le modèle de **cylindre** breveté et tout à fait spécial, permet la réparation facile, le détartrage complet annuel de la chambre à eau, et il **supprime** tous **risques d'éclatement** par la **gelée**. L'eau circule abondamment et bien librement tout autour des parois.

**Les soupapes** se démontent à la main sans le secours d'aucun outil.

L'**arbre-vilebrequin** en acier forgé et trempé est très robuste, il repose de toute sa longueur sur de longues portées en bronze phosphoreux et nulle part il n'est abandonné; il ne peut donc y avoir ni flexion ni rupture, d'autant plus que le **volant** (plein pour garantir de toute chance d'accident) n'est pas en porte-à-faux, qu'il est **entre deux portées** avec sa poulie, et que par conséquent le tirage de la courroie se produit d'une façon absolument rationnelle.

Pour rendre aisée la mise en marche, il se trouve monté **sur le moteur** lui-

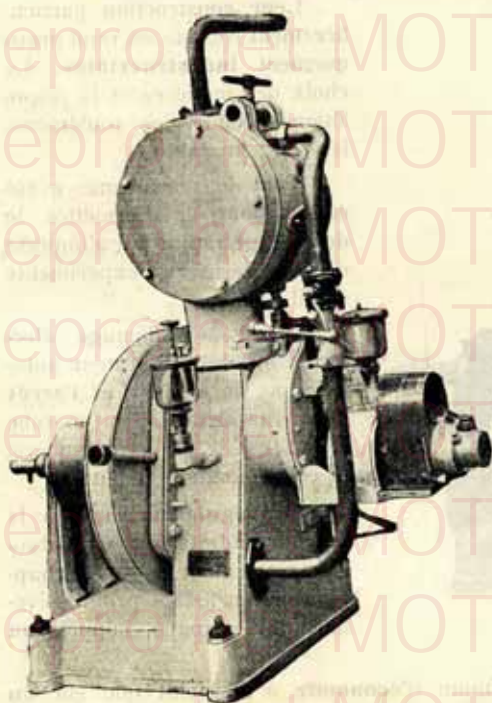


même une **poulie folle**. Cette poulie est immobile et silencieuse, car elle est centrée, non pas sur l'arbre, mais sur la portée arrière tournée extérieurement. Cette disposition évite tout frottement supplémentaire et surtout le claquement de la courroie à la mise en marche qui, souvent, gêne le lancement du moteur à la manivelle. Une légère traction sur la courroie dans le sens de la marche, une fois le moteur parti, et l'embrayage se produit automatiquement.

La **magnéto** commandée directement par l'arbre du moteur, sans engrenage ni chaîne intermédiaire, ne **s'use pas**.

Les pièces du régulateur sont protégées par un petit carter tournant.

## MOTEURS A ESSENCE „RECORD“



Les **prix** ci-dessous s'entendent pour moteurs **réglés à l'essence** et tournant à 600 tours environ avec régulateur. Le réglage au gaz, pétrole, alcool ou autre carburant nécessite un léger supplément.

Les **Moteurs** sont livrés après essai au frein, en présence de l'acheteur ou de son délégué et **munis** de tous leurs accessoires : carburateur, **magnéto**, bougie, fil, silencieux, tuyau et robinet d'essence, réservoir à essence, graisseurs, **régulateur**.

Les Moteurs „RECORD“ sont **garantis un an** contre tous vices de construction. La garantie n'oblige le fournisseur qu'à la livraison pure et simple de la pièce à remplacer. Toutes les marchandises neuves ou de remplacement sont livrées en gare de BRUXELLES.

Les frais de transport des marchandises et de voyage des mécaniciens sont à la charge des clients.

### PRIX :

N° 1.	— 4 chevaux, à 1 cylindre . . . . .	fr. . . . .
„ 2.	— 6 „ à 1 „ . . . . .	„ . . . . .
„ 3.	— 8 à 10 chevaux, à 2 cylindres . . . . .	„ . . . . .
„ 4.	— 10 à 12 „ à 2 „ . . . . .	„ . . . . .

### SUPPLÉMENTS :

<b>Brouette</b> à 3 roues, complètement montée avec réservoir à eau et poulie folle . . . . .	fr. . . . .
<b>Chariot</b> à 4 roues de 65 cm., avant-train et limonière, complètement monté avec réservoir à eau et poulie folle . . . . .	fr. . . . .
<b>Clôture</b> complète à cadenas . . . . .	„ . . . . .
<b>Radiateur</b> à Ventilateur . . . . .	„ . . . . .