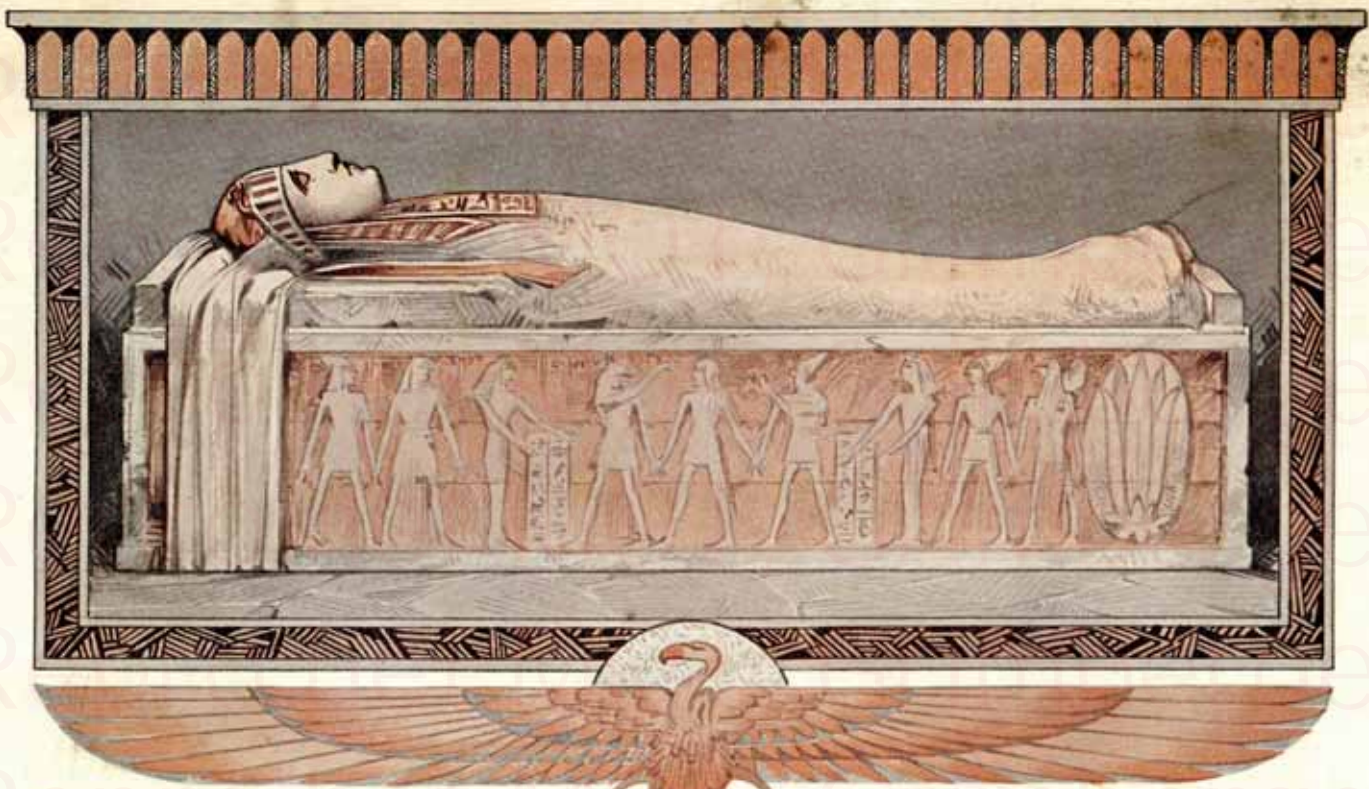


Antiquités 726



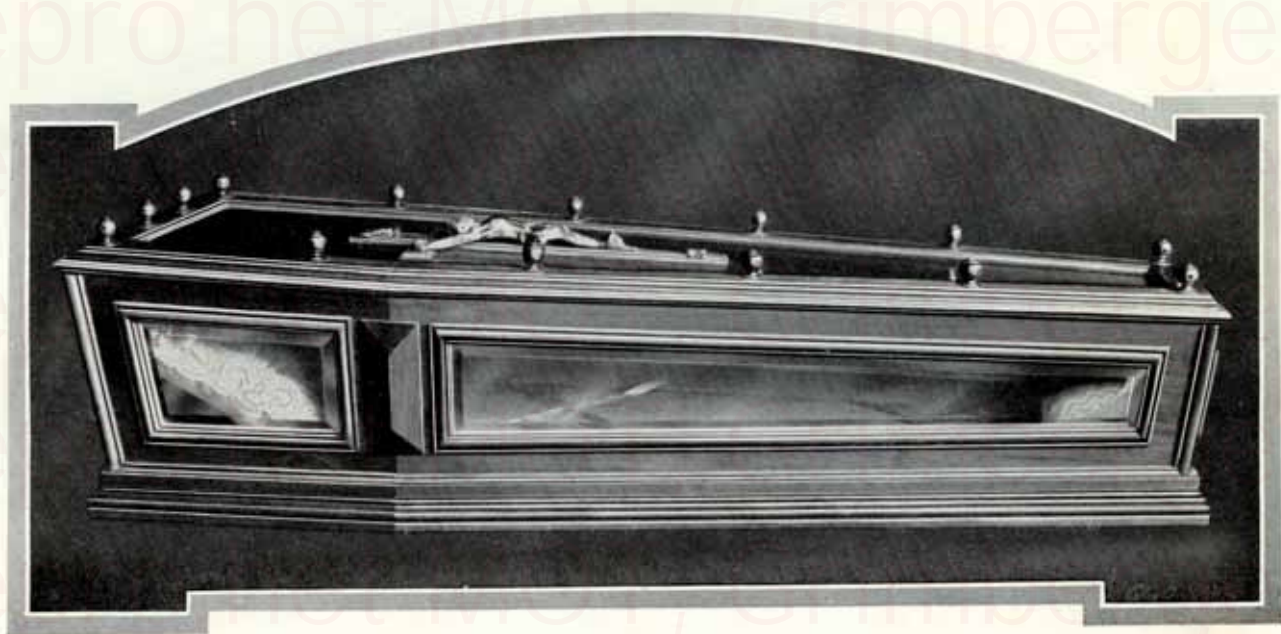
LE SARCOPHAGE DANS L'ANTIQUITÉ ET DE NOS JOURS

Au temps des Pharaons le plus grand respect était réservé aux morts.
Les corps étaient embaumés et préservés de la décomposition —

Poursuivant ce double but

La Société « LE SARCOPHAGE HYGIÉNIQUE »

a créé un sarcophage basé sur une étude scientifique approfondie et des principes nouveaux.

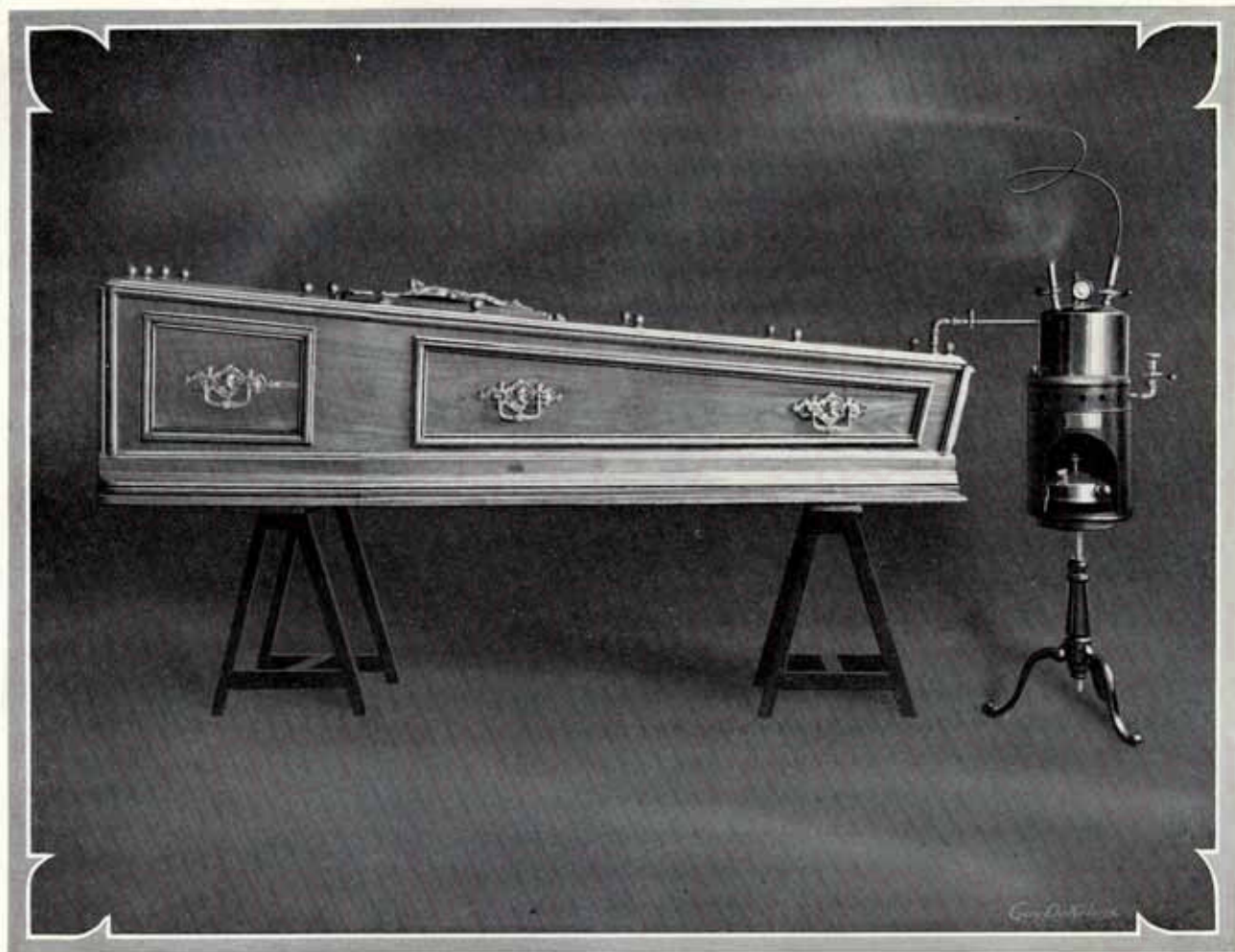


Cette découverte sensationnelle est appelée à bouleverser complètement
tous les usages d'ensevelissement et d'inhumation

Par l'introduction de vapeurs désinfectantes le corps est momifié et préservé de la décomposition.

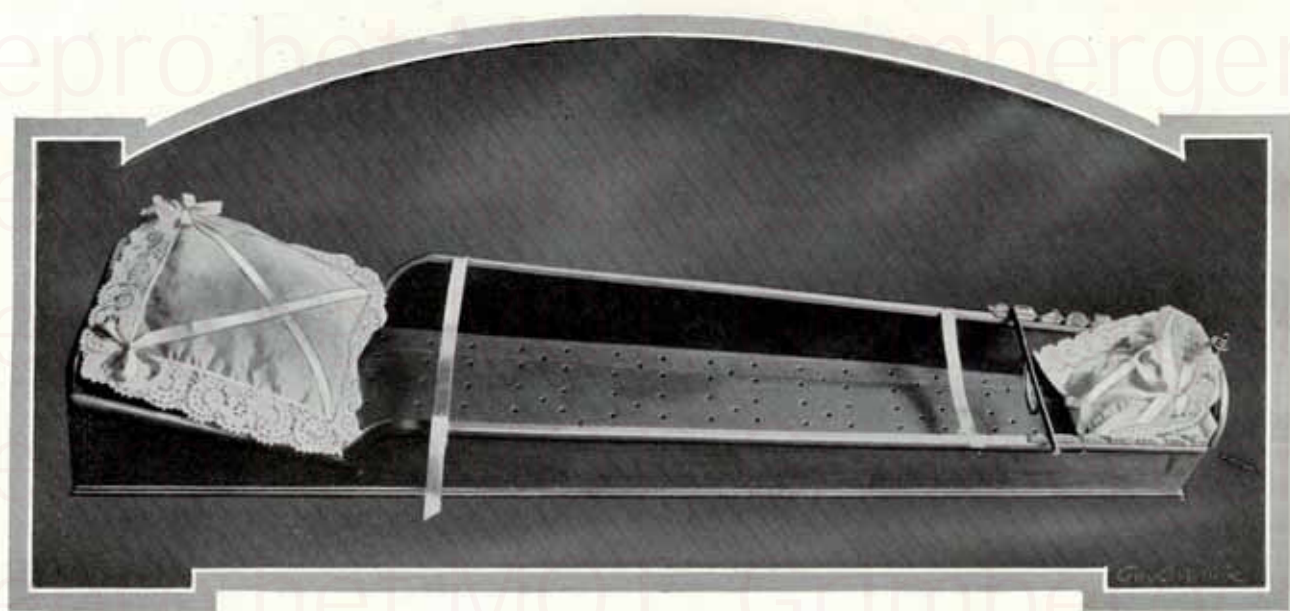
Cette momification est fixée pour le temps déterminé ou demandé.

MOMIFICATION



Le sarcophage une fois fermé est relié à l'appareil spécial qui produira la momification du corps.
Ce même appareil peut aussi assurer la désinfection complète des appartements par
l'émission de vapeurs, supprimant tous germes de maladies épidémiques ou infectieuses.

MISE EN BERCEAU



Le corps est placé sur un Berceau fixé sur roulettes.

Des lanières le maintiennent de manière souple et certaine.

Ce berceau est muni d'un double fond permettant l'écoulement éventuel de matières lesquelles sont collectées et immédiatement neutralisées par l'adjonction de produits spéciaux

MISE EN SARCOPHAGE



L'introduction du berceau dans le sarcophage se pratique délicatement et sans efforts
par le panneau de tête ainsi que le montre la gravure.

Deux panneaux mobiles réservés sur les côtés permettent de voir le défunt à tout moment sous l'aspect le plus paisible et le plus propre.
L'impression morale ressentie par chacun est celle d'un profond apaisement et du sentiment consolant du pieux devoir ainsi accompli.

J.D. id

« LE SARCOPHAGE HYGIÉNIQUE »

BREVETÉ EN TOUS PAYS

est le plus complet perfectionnement obtenu à ce jour pour l'ensevelissement de la dépouille humaine.

1. Il permet la conservation indéfinie ou pour un temps déterminé, du corps qui lui est confié.
2. Il conserve à celui-ci un aspect paisible, décent et propre.
3. Il réduit à un minimum, pour les parents, les impressions douloureuses et poignantes provoquées par les opérations de l'ensevelissement.
4. Il garantit la suppression de toute odeur.
5. Il se prête à une exposition du défunt dans les meilleures conditions de présentation.
6. L'exhumation est possible en cas de nécessité.
7. Il arrête ou empêche toute nouvelle contamination en cas d'épidémie ou de maladie infectieuse.
8. Il rend possible dans des conditions d'absolue sécurité le transport à grande distance.
9. Il supprime l'immersion à bord des navires.

La construction peut être faite en bois garanti imperméable ou en métal.

« Le Sarcophage Hygiénique »

ne coûte pas plus cher qu'un autre système d'ensevelissement.

Il a été conçu avec le souci du respect aux
morts et des devoirs d'hygiène —

Il rend moins douloureux les derniers
moments à passer avec l'être cher disparu —

Pour tous renseignements
complémentaires s'adresser :

270, Avenue de la Couronne
IXELLES-BRUXELLES

Entreprises de Pompes funèbres
Téléphone : 395.56