

1906

ANNEXE
 AU CATALOGUE DE
 L'ORFÈVRENERIE D'ART

MIELE & C^o



NOUVEAUTÉS EN
CUIVRE ROUGE
 OXYDÉ, UNI OU MARTELÉ,
 CUIVRE PATINÉ VERT, GENRE ANCIEN

BRUXELLES

Coin Marché-aux-Herbes, 83

et Rue de la Colline, 1 et 3

TÉLÉPHONE : 1964

TÉLÉGRAMMES : MIELE, BRUXELLES

N^o 4229.Corbeille à miettes, cuivre rouge,
Fr. 1.50N^o 4196.Cafetière russe,
cuivre rouge oxydé,
garniture et support
cuivre jaune oxydé,
contenance 0.75 lit.

Fr. 37.50

N^o 4412.Samovar,
cuivre rouge oxydé,
garnit. cuivre jaune,
contenance 1.5 lit.

Fr. 40. —

N^o 4173. Bouchon,
cuivre rouge,
sujet cuivre
jaune,
pièce, fr. 1.25N^o 4478. Samovar,
cuivre rouge oxydé,
garniture cuivre jaune,
contenance 1.4 lit.

Fr. 40. —

N^o 4173. Bouchon,
cuivre rouge,
sujet cuivre
jaune,
pièce, fr. 1.25N^o 4173.
Bouchon,
cuivre rouge
sujet cuivre
jaune,
pièce,
Fr. 1.25N^o 4173.
Bouchon,
cuivre rouge
sujet cuivre
jaune,
pièce,
Fr. 1.25N^o 4401. — Service à café et à thé, cuivre rouge oxydé, garniture cuivre jaune, avec plateau, fr. 62.50
Cafetière, fr. 17. — Théière, fr. 15. — Sacrier, int. argenté, fr. 7.50 Crémier, int. argenté, fr. 7. —
Plateau, 47 cm., fr. 16. —

Maisons à Bruxelles, Anvers, Liège, Paris, Lyon, Marseille, Amsterdam, Rotterdam, La Haye.



N^o 3252.

Porte-verre, cuivre rouge oxydé, verre cristall.

Fr. 4.50



N^o 3251.

Porte-verre, cuivre rouge oxydé, verre gravé.

Fr. 5. —



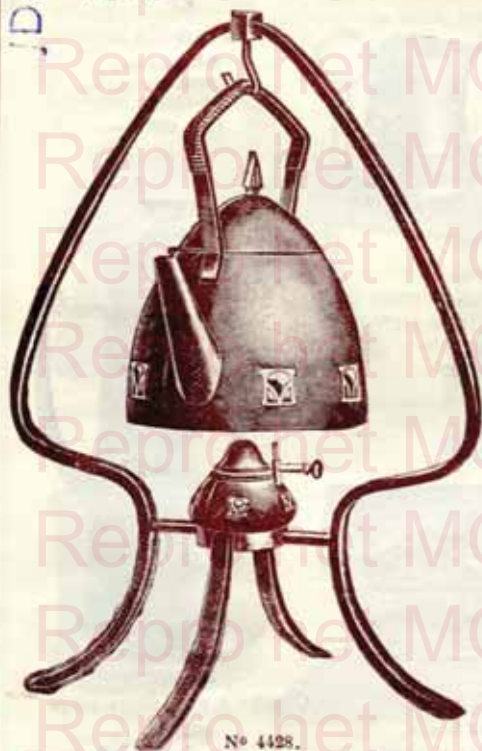
N^o 3409.

Service à thé, cuivre rouge oxydé, garniture cuivre jaune.

Fr. 135. —

Samovar,
Fr. 60. —
Théière,
Fr. 19. —
Plateau,
Fr. 33. —

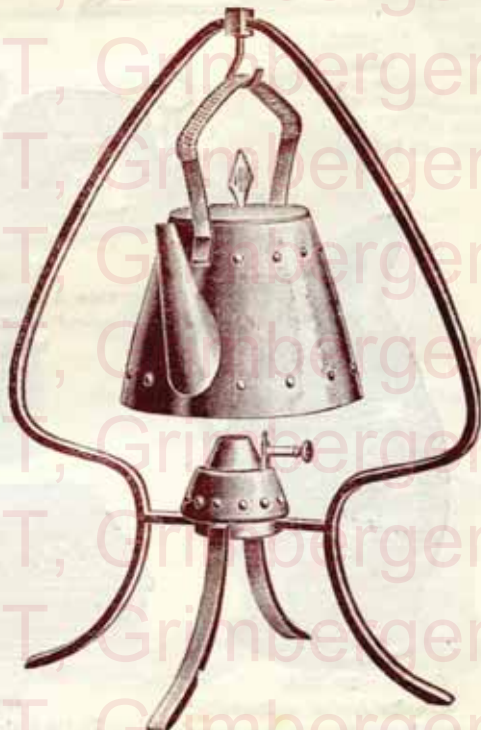
Sucrier,
Fr. 13. —
Crémier,
Fr. 10. —



N^o 4428.

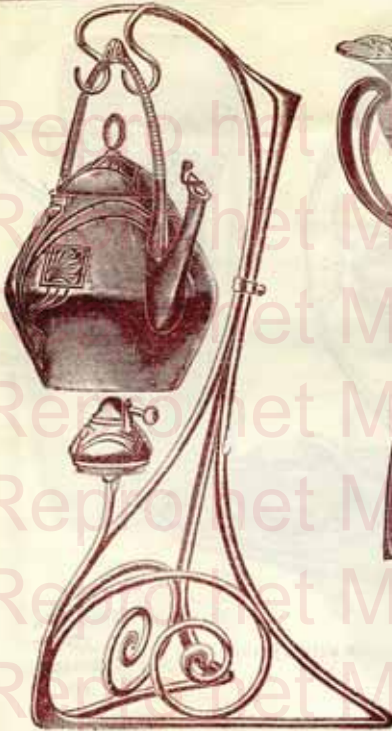
Samovar, cuivre rouge oxydé, support cuivre jaune.

Fr. 45. —



N^o 4429/1.4 litre.

Samovar, cuivre rouge oxydé, support et garniture cuivre jaune, fr. 45. —



N^o 4333/2,5 lit.

Samovar,
cuivre rouge oxydé,
support et garniture
cuivre jaune oxydé.

Fr. 80. —



N^o 4134.

Coupe à fruits
cuivre jaune oxydé.

Fr. 18.50



N^o 4186/1,3 lit.

Samovar,
cuivre rouge oxydé,
garnit. cuivre jaune.

Fr. 45. —



N^o 4140.

Service à crème, cuivre rouge oxydé,
garniture cuivre jaune oxydé,
intérieur argenté.

Fr. 22.50



N^o 3884.

Cruche à vin, cristal taillé,
garniture cuivre rouge et jaune,
1,25 lit. fr. 21.50, 1,5 lit. fr. 25. —
2 litres, fr. 30. —



N^o 3939.

Boîte à thé, 16 x 10 cm.,
cuivre rouge martelé et ciselé.

Fr. 13.50



N^o 4494.

Cruche à vin, cuivre rouge
oxydé.

1 litre, fr. 12.50.

1,5 > fr. 14. —



Cafetière.	Fr. 20. —
Théière.	" 20. —
Sucrier.	" 12. —
Crémier.	" 10. —
Plateau.	" 18. —

N^o 3497.

Service à café et à thé, cuivre rouge oxydé, garniture cuivre jaune, avec plateau.

Fr. 80. —



N^o 4015.

6 verres à thé ou à punch, cuivre rouge oxydé, avec plateau.

Fr. 46.50.

N^o 3494.
Brosse,
cuivre
rouge.
Fr. 4.50

N^o 3776.
Brosse
cuivre rouge.
Fr. 4.50



N^o 3493/94. Ramasse-miettes avec brosse, cuivre rouge oxydé.

Fr. 8. —



N^o 3775/76. Ramasse-miettes avec brosse, cuivre rouge oxydé.

Fr. 9.50



N^o 4074.

Porte-bouteille, cuivre rouge oxydé.

Fr. 4.50



N^o 3977.

Gratte-miettes, cuivre rouge oxydé.

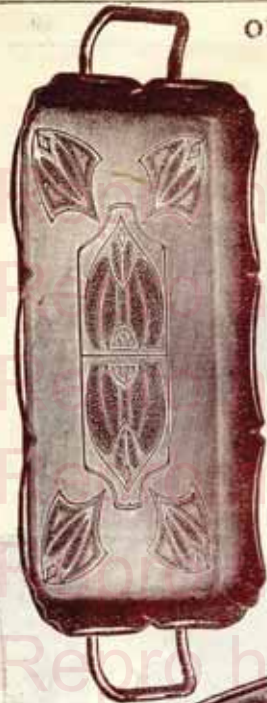
Fr. 5. —



N^o 4073.

Porte-bouteille, cuivre rouge oxydé.

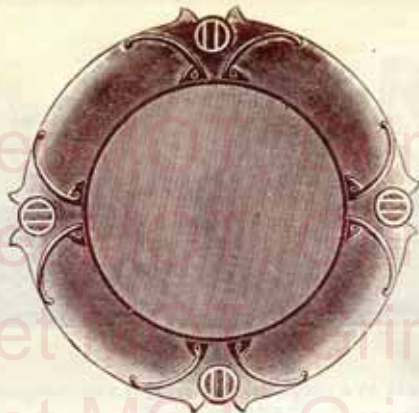
Fr. 4.50



N^o 4197.

Plateau, cuivre rouge oxydé, avec anses.

25 cm, fr. 5.50
30 " " 7.—
35 " " 9.—



N^o 4577.

Plateau à vin ou liqueurs, cuivre rouge oxydé.

21 cm, fr. 5.50
23 cm, " 6.50
25 cm, " 8. —



N^o 4161.

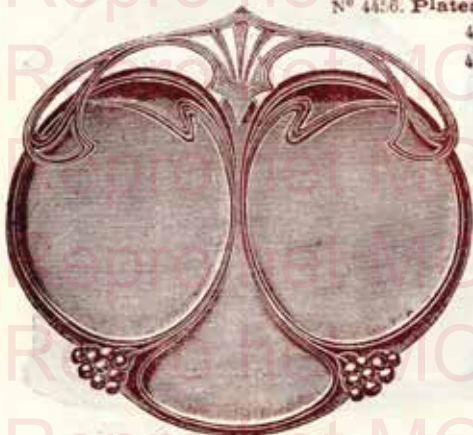
Plateau, cuivre rouge martelé, oxydé, poignées en cuivre jaune.

40 cm, fr. 13.50
48 " " 20.—
56 " " 25.—



N^o 4456. Plateau, cuivre rouge oxydé.

41 cm, fr. 12.50
47 " " 16.50



N^o 3802/25 cm.

Plateau, cuivre rouge oxydé, poignées en cuivre jaune.
Fr. 9. —



N^o 3909/24 cm.

Plateau, cuivre rouge oxydé.
Fr. 5.50



N^o 4611.
Broc
 à eau chaude,
 cuivre rouge martelé,
 1 litre, fr. 13.50
 1.5 " " 16.50



N^o 3632.
Service à vin, cuivre rouge oxydé, avec plateau.
 Fr. 55. —



N^o 4617.
Cruche à vin,
 cuivre rouge oxydé,
 1 litre, fr. 11.50
 1.5 " " 13.50



N^o 4482, 2.5 lit.
Cruche à vin,
 cuivre rouge
 oxydé martelé.
 hauteur 35 cm.
 Fr. 32.50



N^o 4454, 0.5 litre.
Gobelet,
 cuivre rouge oxydé,
 intérieur étain.
 Fr. 6.50



N^o 3983, 2.5 lit.
Cruche à vin,
 cuivre rouge
 oxydé, garniture
 cuivre jaune.
 hauteur 37 cm.
 Fr. 31.50



N^o 4341. — **Service à liqueurs**, cuivre rouge oxydé.
 Fr. 28. —

N^o 4587.

Cruche à vin, cuivre rouge oxydé, garniture cuivre jaune, cont. 1.4 lit., haut. 36 cm.

Fr. 25. —

N^o 4485.

Seau à champagne, cuivre rouge oxydé, ciselé et martelé, garniture cuivre jaune.

Fr. 30. —

N^o 4106.

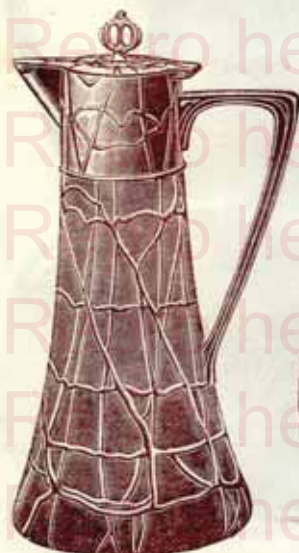
Cruche à vin, cuivre rouge oxydé, garniture cuivre jaune, cont. 1.4 lit., haut. 36 cm.

Fr. 18. —

N^o 3448.

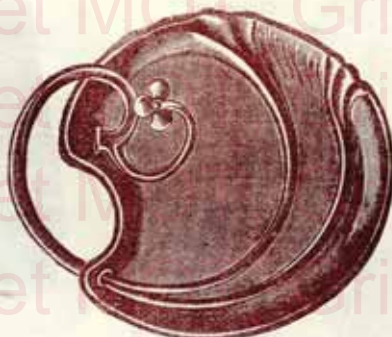
Seau à champagne, cuivre rouge oxydé, garniture cuivre jaune

Fr. 18. —



N^o 3810/1 lit. **Cruche à vin**, cristal vert foncé irisé, avec veines dorées, monture cuivre rouge oxydé, garniture cuivre jaune.

Fr. 17.50

N^o 3952/13.5 cm.

Plateau, cuivre rouge oxydé, anse en cuivre jaune oxydé.

Fr. 4.50.

N^o 3491/1 litre.

Cruche à vin, cuivre rouge oxydé, garniture cuivre jaune oxydé.

Fr. 19.50



N^o 3492/1.25 litre.

Cruche à vin, cuivre rouge oxydé, garniture cuivre jaune.

Fr. 22.50



N^o 4139.

Porte-bouteille, cuivre rouge, fond cristal.

Fr. 6. —



N^o 3446.

Seau à champagne, cuivre rouge oxydé, garniture cuivre jaune.

Fr. 23.50



N^o 4014.

Seau à champagne, cuivre rouge oxydé, garniture cuivre jaune.

Fr. 36. —



N^o 4228/1 lit.

Cruche à vin, cuivre rouge oxydé, garniture cuivre jaune.

Fr. 21. —



N^o 4184.

Cache-pot, cuivre rouge oxydé.

12 cm. Fr. 6.50

18 " " 13.50

25 " " 20. —



N^o 4463/2 lit.

Cruche à vin, cuivre rouge oxydé, garniture cuivre jaune.

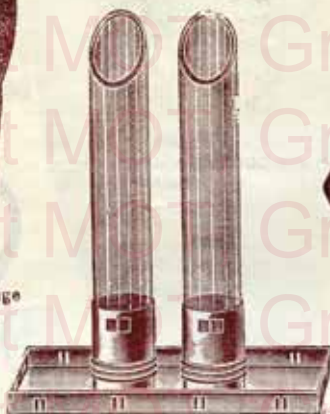
Fr. 25. —



N^o 3957. — Cache-pot rouge martelé, garniture cuivre jaune.
Fr. 25.50



N^o 4185/4.
Cache-pot, cuivre rouge oxydé.
Fr. 9. —



N^o 4424.
Vase, cuivre rouge oxydé.
Fr. 9.50



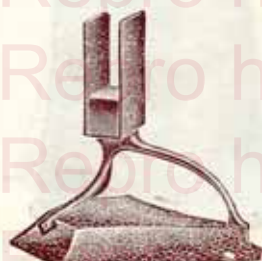
N^o 4043/43 cm. — Vase, cuivre rouge oxydé, garniture cuivre jaune.
Fr. 45. —



N^o 3905/43 cm.
Vase, cuivre rouge oxydé martelé et ciselé.
Fr. 90. —



N^o 4199/53 cm.
Vase, cuivre rouge martelé et ciselé.
Fr. 90. —



N^o 4433. Porte-allumettes, cuivre rouge martelé.
Fr. 8.50



N^o 4434. — Bougeoir, cuivre rouge ou patiné vert.
Fr. 9. —



N^o 4170.
Jardinière,
 cuivre rouge oxydé, garniture cuivre jaune.
 Fr. 27.50



N^o 3956. **Cache-pot,** cuivre rouge martelé,
 garniture cuivre jaune.
 Fr. 23.50



N^o 4150/35 cm. **Jardinière ovale,** cuivre rouge oxydé,
 garniture cuivre jaune, intérieur cristal.
 Fr. 46. —



N^o 4337.
Vase, cuivre rouge oxydé,
 garniture cuivre jaune.
 Fr. 9.50



N^o 4338.
Vase, cuivre rouge oxydé,
 garniture cuivre jaune.
 Fr. 11. —



N^o 4467.
Cendrier, cuivre rouge oxydé,
 sujet cuivre jaune.
 Fr. 6. —



N^o 3958.
Cache-pot,
 cuivre rouge
 martelé,
 garniture
 cuivre jaune.
 Fr. 27.50



N^o 3927.
Cendrier,
 cuivre rouge oxydé.
 Fr. 8. —

N^o 4098.

Vase, haut. 39 cm.,
cuivre rouge oxydé.
Fr. 22.50.

N^o 4136.

Coupe, cuivre rouge oxydé, garniture cuivre jaune, fr. 22.50
avec verre, fr. 28.50

N^o 3906/39 cm.

Vase, cuivre rouge et
jaune, martelé et ciselé.
Fr. 45. —
Patiné vert, fr. 52.50.

N^o 3851.

Jardinière, cuivre
rouge martelé et ci-
selé, garni. cuivre
jaune.

Patiné vert, fr. 36.50

Oxydé . . . = 31.50

Cuivre rouge sans
anses.

Fr. 26. —

N^o 4502.

Vase, cuivre rouge oxydé,
intérieur cristal.

Fr. 9. —



N^o 4176. Vase, haut. 56 cm., martelé et ciselé,
garniture cuivre jaune, fr. 100. —

N^o 3898. Vase, haut. 56 cm., martelé et ciselé,
garniture cuivre jaune, fr. 170. —

Maisons à Bruxelles, Anvers, Liège, Paris, Lyon, Marseille, Amsterdam, Rotterdam, La Haye.



N^o 4546.
Chandelier,
cuivre rouge oxydé
Fr. 8. —



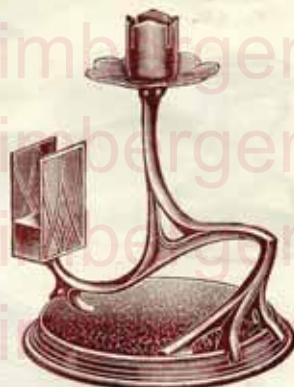
N^o 4091.
Lampe électrique,
pour 3 ampoules, cuivre rouge oxydé,
garnit. cuivre jaune oxydé. Haut. 53 cm.
Fr. 125. —



N^o 4368.
Chandelier,
cuivre rouge oxydé
Fr. 14. —



N^o 4029. Cendrier, bougeoir,
cuivre rouge oxydé, garniture
cuivre jaune oxydé.
Fr. 9. —



N^o 3796.
Bougeoir, cuivre rouge oxydé,
garniture cuivre jaune.
Fr. 11. —



N^o 4053.
Lampe électrique,
cuivre rouge martelé,
oxydé, garniture
cuivre jaune oxydé.
Fr. 56.50



N^o 4190.
Contact pour
sonnerie élect.
cuivre rouge
oxydé.
Fr. 3.50



N^o 4195.
Contact pour
sonnerie électrique
cuivre rouge oxydé.
Fr. 7. —



N^o 4194.
Contact pour
sonnerie élect.
cuivre rouge
oxydé.
Fr. 6. —

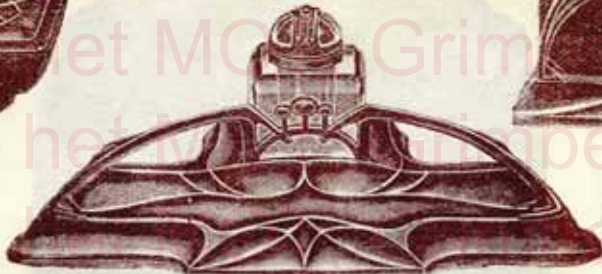


N^o 4188.
Contact pour
sonnerie élect.
cuivre rouge
oxydé.
Fr. 3. —

GARNITURES DE BUREAU



N^o 4250. Tampon
cuivre rouge oxydé.
Fr. 8.50



N^o 4175. — Encrier, cuivre rouge oxydé.
Fr. 31.50



N^o 4249.
Porte-lettres,
cuivre rouge oxydé.
Fr. 12.50



N^o 4245. Bougeoir, cui-
vre rouge oxydé
Fr. 10. —



N^o 4248. — Coupe à plumes, cuivre rouge oxydé.
Fr. 9. —



N^o 4247.
Porte-allumettes,
cuivre rouge oxydé.
Fr. 10. —



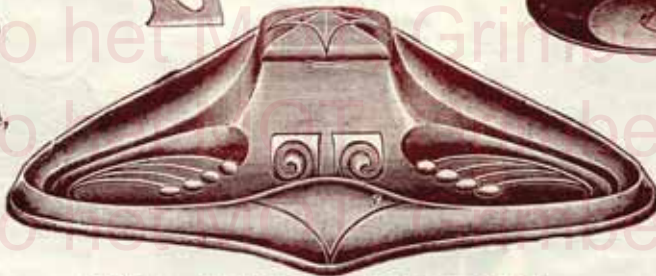
N^o 4146.
Bougeoir,
cuivre rouge oxydé,
garniture
cuivre jaune.
Fr. 7. —



N^o 4251.
Ouvre-lettres,
cuivre rouge oxydé.
Fr. 4.50



N^o 5938.
Bougeoir,
cuivre rouge
oxydé.
Fr. 5.50



N^o 3954. — Encrier, cuivre rouge oxydé. fr. 20. —



N^o 3901.
Porte-lettres, cuivre rouge
oxydé, garniture cuivre jaune.
Fr. 8. —



N^o 3900. — Encrier, cuivre rouge oxydé,
garniture cuivre jaune.
Fr. 16. —



N^o 3904.
Tampon, cuivre rouge oxydé,
poignée cuivre jaune.
Fr. 6. —



No 4171.

Service de fumeurs, cuivre rouge oxydé.

Fr. 22.50



No 3989. Lampe de fumeurs, cuivre rouge, garniture cuivre jaune.

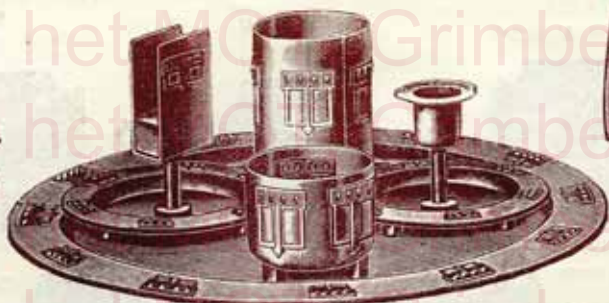
Fr. 13 —



No 4165.

Lampe de fumeurs, cuivre rouge, garniture cuivre jaune.

Fr. 13.50



No 4308.

Service de fumeurs, cuivre rouge oxydé, garniture cuivre jaune.

Fr. 20. —



No 3711.

Porte-boîte à allumettes, cuivre rouge oxydé.

Fr. 1.50



No 4376. Boîte à cigarettes, cuivre rouge martelé.

Fr. 9. —



No 4384.

Gong, support cuivre rouge oxydé, plateau en cuivre jaune.

Fr. 23 —



No 4368.

Gong, cuivre rouge oxydé, plateau cuivre jaune.

Fr. 21.50

N^o 4189/15 cm.Cendrier, cuivre patiné vert
Fr. 4.50

Cuivre rouge, fr. 3.50

N^o 4505.Bougeoir, cuivre rouge
oxydé.

Fr. 6.50

N^o 4156/15 cm.Cendrier, cuivre patiné vert.
Fr. 4.50

Cuivre rouge, fr. 3.50

N^o 3856/12 x 12 cm.Cendrier, cuivre rouge
oxydé.

Fr. 3.50

N^o 3943.Service de fumeurs,
cuivre rouge oxydé,
garniture cuivre jaune.

Fr. 19. —

N^o 3759.Cendrier, cuivre rouge
oxydé.

Fr. 3. —

N^o 2797.Service de fumeurs,
cuivre rouge oxydé.

Fr. 13.50

N^o 4301.Service de fumeurs,
cuivre rouge oxydé,
garniture cuivre jaune.

Fr. 13.50

N^o 4292.Porte-boîte à allu-
mettes, cuivre rouge
oxydé.

Fr. 1. —

N^o 4263. Service de fumeurs, cuivre rouge oxydé, garniture fer, plateau Ø=30, fr. 29.50.N^o 4155.Cendrier, 9 cm.,
cuivre rouge oxydé.

Fr. 3. —