



LES · AFFAIRES · QUI · CROISSENT

LEYDEN & VAN BEEST



BRUXELLES
 Rue d'Angleterre, 9-11
 Téléphone A 3275

Adresse Télégraphique :
 LEYDEN-BRUXELLES

Succursale :
 ANVERS
 Rue des Tanneurs 58
 Téléphone 5231

Maison Charles DESOER
 Machines à Ecrire "UNDERWOOD"
 47, Rue de l'Ecu
 BRUXELLES

PRIX COURANT

DE NOS

Meubles verticaux "GLOBE"

DE NOS

Classeurs extensibles "GLOBE"

et de tous accessoires
 nécessaires aux classements verticaux et par fiches



Bureau américain véritable à volet "STANDA"
DEMANDEZ NOS CATALOGUES SPÉCIAUX



Fauteuils de bureau

*Demandez
nos Catalogues
Spéciaux*

Telephone 45886

*Armand Gaspard
Représentant de M. Charles Desvot*

Bruxelles, 87, rue de Louvain

*Machines à écrire
"Underwood"*



BRUXELLES, 9-11, Rue d'Angleterre - Téléphone A 3275
 Succursale : ANVERS, 58, Rue des Tanneurs - Téléphone 5231

Maison Charles DESOER
 Machines à Ecrire "UNDERWOOD"

NOVEMBRE 1912

47, Rue de l'Écuylar
 — BRUXELLES —

CLASSEURS

Verticaux et Meubles extensibles "GLOBE"

NOTRE système de classement vertical « GLOBE », qui à l'heure actuelle fait partie de toute organisation moderne de bureau, est suffisamment expliqué dans notre brochure : *Comment classez-vous votre correspondance*, pour que nous croyons inutile d'en exposer ici les inappréciables avantages.



Nous nous contenterons donc de donner ici quelques renseignements au sujet de la construction de nos classeurs, renseignements destinés à guider l'acheteur inexpérimenté et à lui permettre d'apprécier les avantages considérables de nos classeurs sur les nombreuses imitations qui, offertes à bas prix, sollicitent journellement son attention.

Nos meubles classeurs sont

LEYDEN & VAN BEEST, BRUXELLES-MIDI

9-11, Rue d'Angleterre, 9-11

fabriqués avec du chêne sur quartier de tout premier choix, bois traité d'une façon toute spéciale et donnant toutes garanties. De plus, tous les panneaux sont en bois contreplaqué en trois épaisseurs à fils croisés.

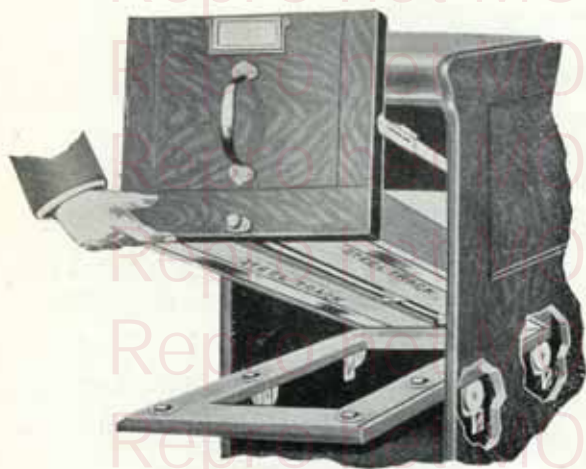
Nos classeurs « Globe », livrables en format in-8°, in-4° et in-folio, se composent généralement de trois tiroirs pouvant contenir environ 5,000 lettres par tiroir.

Ces tiroirs sont garnis de lamelles en acier et montés sur châssis à roulettes qui travaillent eux-mêmes sur des gallets en ébonite vulcanisée. Il en résulte une mobilité extrême de ces tiroirs, tout en supprimant l'usure (voir gravure A).

Le devant mobile fonctionnant par déclenchement permet de consulter un dossier sans le retirer, même lorsque le tiroir est complètement rempli, chose impossible dans les imitations, qui sont généralement à glissières, comme gravure B, système peu recommandable et de fonctionnement difficile et défectueux une fois les tiroirs chargés du poids des dossiers.



Globe 321



Construction intérieure — Gravure A



Gravure B

Les meubles destinés à être intercalés entre les deux premiers sont fournis avec côtés ouverts, ce qui en diminue considérablement le prix de l'unité.

Chaque tiroir est muni d'une tringle ronde mobile et d'un bloc de serrage à ressort, le tout en acier estampé et bronzé, évitant la rouille possible par un long séjour du meuble dans des places humides.

Nos meubles classeurs « Globe » sont livrables en teinte foncée américaine, demi-foncée ou chêne naturel verni poli d'après un procédé spécial, permettant le lavage à l'eau. Ils peuvent également être fournis en ciré ou en demi-poli.

Le fini en est irréprochable sur toutes les faces, ce qui permet de les placer à côté d'un bureau au milieu de la pièce.

Chaque meuble est muni

d'un mécanisme permettant de fixer les différentes unités entre elles de façon à ce que le tout ne forme plus qu'un seul meuble. Les garnitures sont en estampé oxydé inaltérable, d'un aspect très agréable. En résumé, tous les soins ont été apportés pour produire un meuble de construction

solide et irréprochable, tout en lui conservant un aspect très élégant et permettant de le placer même dans les bureaux les plus luxueux. Comme références, nous tenons à la

disposition de toute personne intéressée plus de 1,000 références des premières firmes du pays.



Classeur 321 1/2



S/W
LETTER



321 V. L.

S/W
CAP



322 V. C.

S/W
REPORT



323 V. R.

S/W
DOCUMENT



324 V. D.

S/W
CARD INDEX



3216 V. L. et C. I.

S/W
STORAGE



325 V. S.

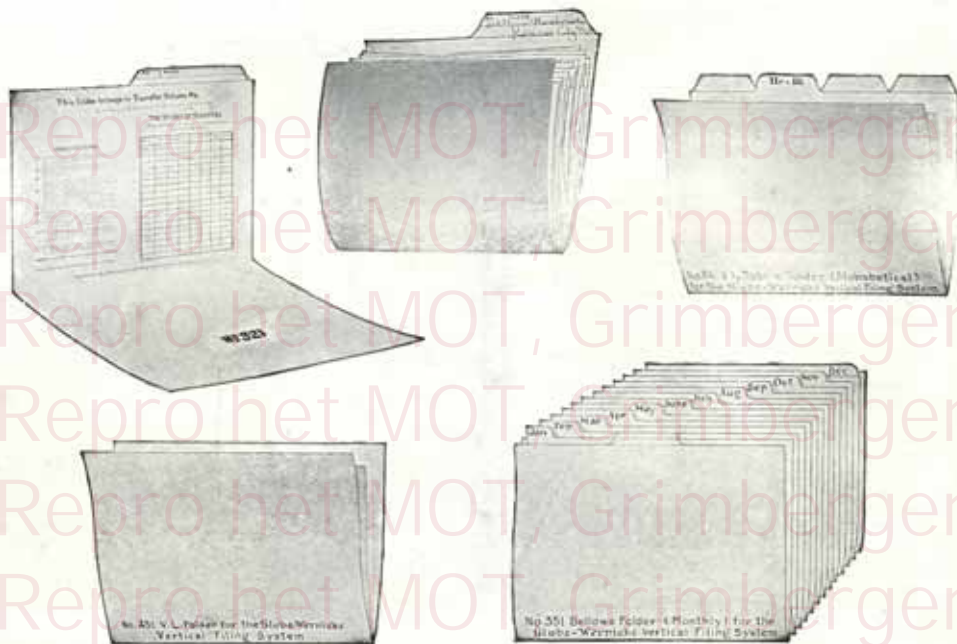


R. 320 V. B.

Numéros	DÉNOMINATION	PRIX PAR PIÈCE	
		en chêne	en acajou
R. 320 V. B.	Classeur vertical à 4 tiroirs, largeur intérieure 24 cm. fermé	190.—	240.—
R. 320 1/2 V. B.	» à 4 » larg. int. 24 cm, côtés ouverts	165.—	195.—
R. 321 V. L.	» à 3 » » 30.5 cm., quarto fermé	160.—	215.—
R. 321 1/2 V. L.	» à 3 » » 30.5 cm., » ouvert	115.—	169.—
R. 322 V. C.	» à 3 » » 38.5 cm., folio fermé.	180.—	234.—
R. 322 1/2 V. C.	» à 3 » » 38.5 cm., » ouvert.	155.—	190.—
323 V. R.	» à 3 » » 24 c. haut., 30 c. fermé.	169.—	225.—
323 1/2 V. R.	» à 3 » » 24 c. haut., 30 c. ouvert	143.—	175.—
R. 324	» à 6 » » 13x28.5 cm. c. fermé.	215.—	275.—
R. 324 1/2	» à 6 » » 13x28.5 cm. c. ouvert	190.—	230.—
R. 3216 V. L.	Classeur vertical, 2 tiroirs quarto à correspond. et 6 tiroirs à fiches de 7.5x12.5 cm., avec tringles.	193.—	245.—
R. 3216 V. L.	» idem. idem. sans »	185.—	237.—
R. 3216 1/2 V. L.	» idem. idem. avec tringles, c.ouv.	167.—	200.—
R. 325 V. S.	Meuble classeur, armoire avec rayons mobiles	143.—	198.—
320 V. B.	Base sur pieds pour classeur 320 V. B.	13.—	—
321 V. L.	» » 321 V. L.	14.50	—
322 V. C.	» » 322 V. C.	16.—	—
	Supplément pour une serrure centrale, par meuble.	15.—	—
	» pour serrures automatiques, par tiroir.	5.—	—
	» pour » ordinaires, »	3.50	—

LEYDEN & VAN BEEST, BRUXELLES-MIDI

9-11, Rue d'Angleterre, 9-11



N° 351 Fardes "Globe" sans pinces

FARDÉS GLOBE

Le Cent
QUARTO FOLIO

Avec attaches, 6 couleurs, talon renforcé, qualité F	16.—	17.—
E.F.	19.—	20.—
F.F.	23.—	24.—
Sans attaches, couleurs différentes, qualité G.W. 321, cellulose 321 1/2	3.50	5.—
extra fort 331	7.—	9.—
fardes serviettes	25.—	27.—
Classement provisoire, série guides et fardes, 200 pièces pour le classement vertical G.W., composé de 80 guides alphabétiques, 80 fardes bleues, extra fortes, 40 fardes rouges, fortes	30.—	33.—
Farde Bellow à 12 divisions mois alphabétique, 25 div.	2.—	—
	3.—	—



Fardes avec pinces

GUIDES INTERCALAIRES SANS IMPRESSION

En carton fort n° 421 pièce	0.10	0.12
En carton extra fort n° 541	0.30	0.35
En bois contreplaqué	0.60	0.65

GUIDES INTERCALAIRES AVEC IMPRESSION

	La Série	
Série alphabét. de 25 lettres, carton fort n°421	3.25	3.50
» 60 » carton fort n°421	8.—	8.50
» 80 » n°421	10.—	10.50
» 25 » cart. ext. fort n°541	7.—	7.50
» 60 » n°541	16.50	17.—
» 80 » n°541	21.50	22.—
Guides en bois contreplaqué	0.60	0.65
» avec bec en celluloid gravé pièce	1.—	1.10

Guide
intercalaire



1926

Cases à transfert

LA PIÈCE

N° 381.	Boîtes en carton pouvant contenir 10 dossiers remplis	1.—
N° 1.	» "Idéal" pouvant contenir 10 dossiers remplis	1.50
N° 391.	Boîtes à transfert pliantes.	6.50
N° 791.	» en bois et en carton.	15.—



N° 791. — Cases à transfert en bois



N° 1. — Boîtes en carton « Idéal » à transfert

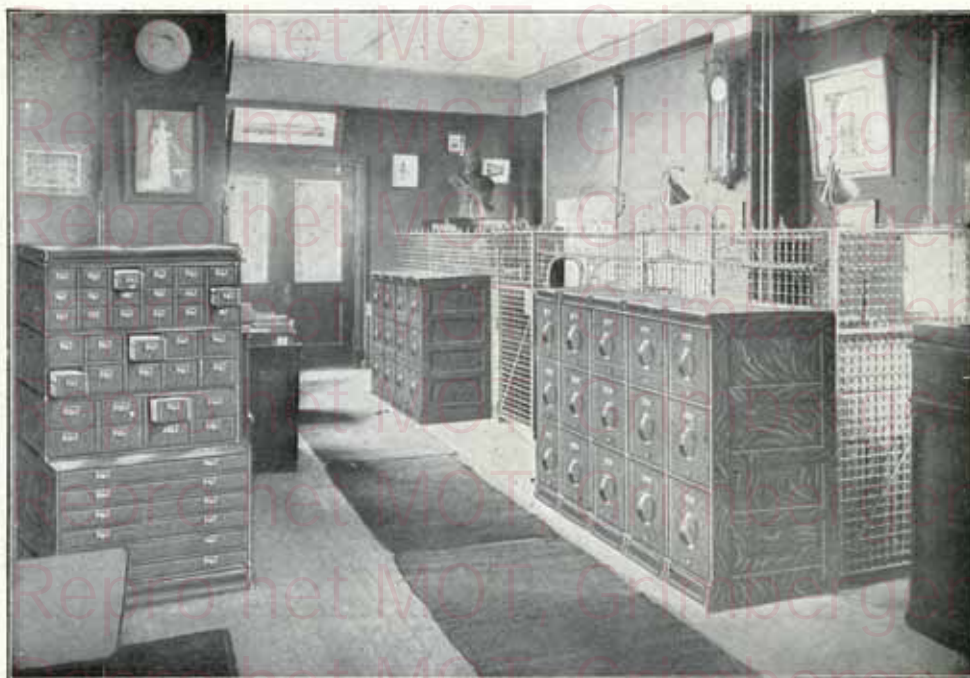


N° 381
Boîte en carton



N° 391
Boîtes à transfert pliantes

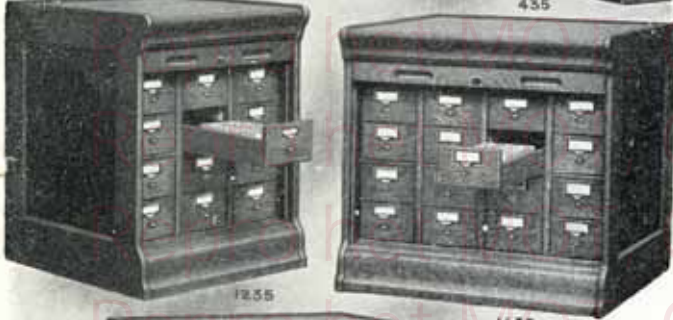
Une de nos installations



Une de nos installations

LEYDEN & VAN BEEST. BRUXELLES-MIDI

9-11, Rue d'Angleterre, 9-11



Classeurs à fiches "GLOBE"

Format 3×5 inches, 7 1/2 × 12 1/2 cm.

PRIX DES FICHES

	Le mille
Qualité G W. , carton fort, vierges . . .	5 50
» » réglées travers	6 50
» » réglées travers et horizontal	7 50
Qualité Standard , cart. extra fort, vierges	9.—
» » réglées travers	10.—
» » réglées travers et horizontal	11.—
Fiches pour répertoire , impression, farde n° etc.	12.—

GUIDES INTERCALAIRES

peuvent être fournis en 6 couleurs et à 1, 2, 3, 4, 5, 10 becs

En carton fort n° 3 le cent	1 75
En carton fort n° 2 »	2 50
En bois contreplaqué »	25.—

ALPHABETS

Alphabets en 25 lettres la série	1 10
» 60 » »	2 40
» 80 » »	3 40
» 120 » »	5 40
Série mois 12 guides »	0 70
Série jours de 1 à 31. »	1 25
Série 7 jours de la semaine »	0 50
Série provinces »	0 60

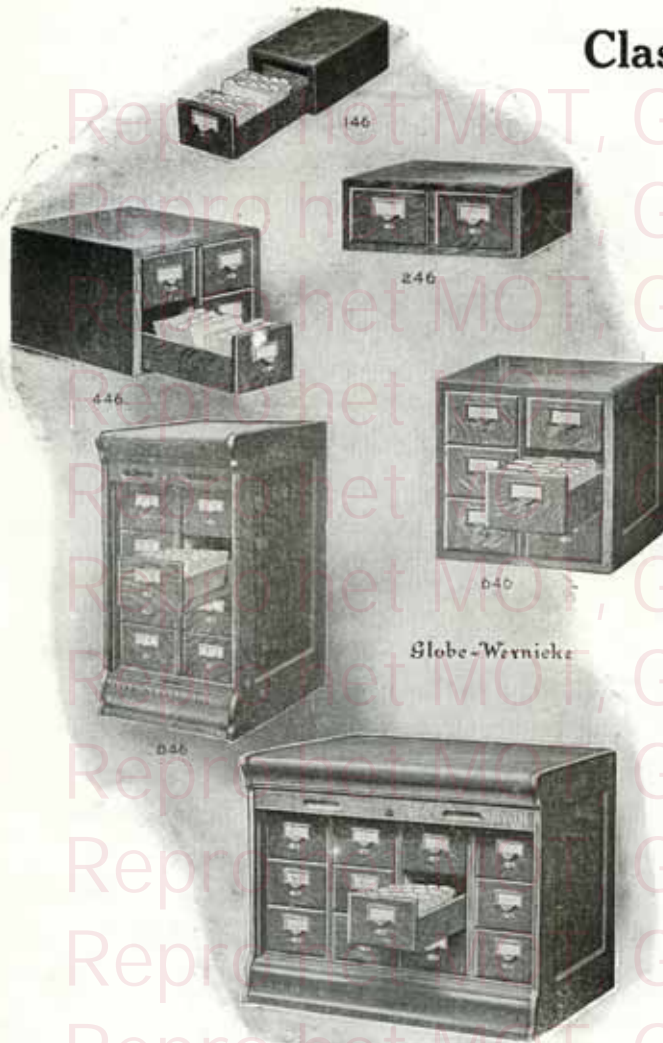
Globe-Werke

Tiroir simple 3×5 sans couvercle	7 75	9 50
Stand-soubassement pour classeur n° 635 ou n° 835	32 50	45 50

CHÊNE ACAJOU

N°s	DÉNOMINATION	PRIX PAR PIÈCE	
		en chêne	en acajou
135	Classeur à fiches à 1 tiroir, pour fiches de 7 1/2×12 1/2 cm. avec tringles	17 50	24 50
235	» 2 tiroirs, » 7 1/2×12 1/2 cm. »	36.—	45 50
435	» 4 » 7 1/2×12 1/2 cm. »	53 50	66 50
435	» 4 » 7 1/2×12 1/2 cm. serrure centrale	66 50	80.—
635	» 6 » 7 1/2×12 1/2 cm. »	70.—	90.—
635	» 6 » 7 1/2×12 1/2 cm. serrure centrale	90.—	110.—
835	» 8 » 7 1/2×12 1/2 cm. »	91.—	117.—
835	» 8 » 7 1/2×12 1/2 cm. serrure centrale	110 50	136 50
1235	» 12 » 7 1/2×12 1/2 cm. »	146 50	185.—
1235	» 12 » 7 1/2×12 1/2 cm. avec volet	192.—	237 50
1635	» 16 » 7 1/2×12 1/2 cm. sans volet	177.—	—
1635	» 16 » 7 1/2×12 1/2 cm. avec volet	230.—	—
2435	» 24 » 7 1/2×12 1/2 cm. sans volet	265.—	—
2435	» 24 » 7 1/2×12 1/2 cm. avec volet	337 50	—

Classeurs à fiches "Globe"



PRIX DES FICHES

Format 4×6 inches — 10×15 cm.

	Le mille	
Qualité G. W., carton fort, vierges . . .	7.50	
» » réglées travers	8.50	
» » réglées travers et vertical . . .	10.—	
Qualité Standard, carton extra fort, vierges . . .	12.50	
» » réglées travers	13.50	
» » réglées travers et vertical . . .	14.50	
Fiches de commandes, imprimées à 12 petits becs . . .	20.—	
Fiches de classement, imprimées, farde n° . . . , etc.	16.50	

GUIDES INTERCALAIRES

pouvant être fournis en 6 couleurs et à 1, 2, 3, 4, 5, 10 becs

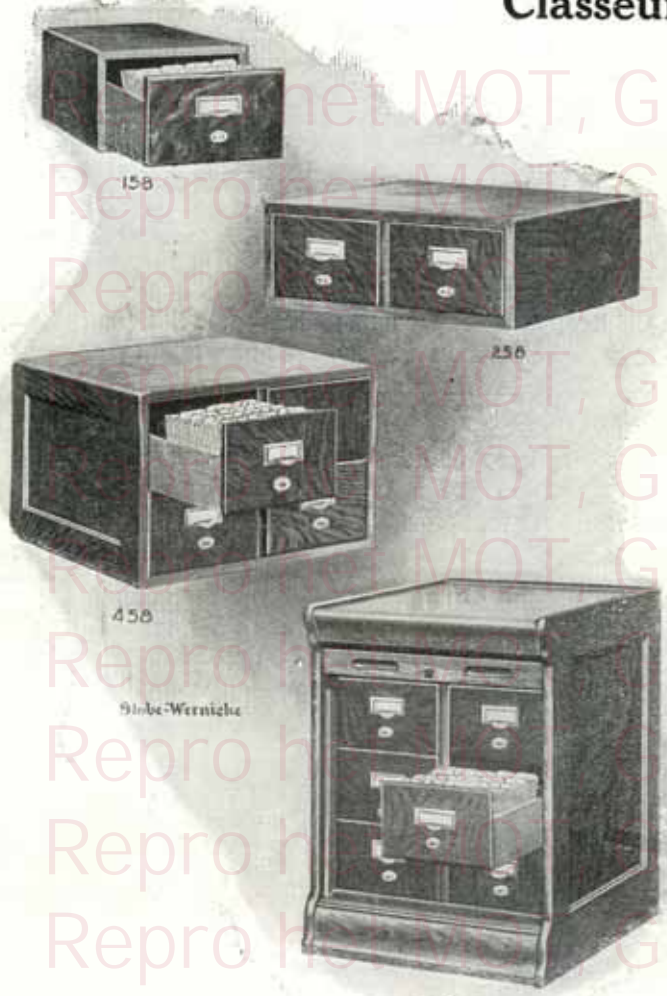
En carton fort n° 3 le cent	2.50
En carton fort n° 2	3.50
En bois contreplaqué	30.—
» bec celluloid gravé	70.—

ALPHABETS

Alphabets en 25 lettres la pièce	1.90
» 60 »	3.40
» 80 »	4.40
» 120 »	6.40
Série mois, 12 guides la série	0.90
Série jours de 1 à 31.	1.90
Série 7 jours de la semaine	0.60
Série 9 provinces.	0.70

N°s	DÉNOMINATION	PRIX PAR PIÈCE	
		en chêne	en acajou
146	Classeur à fiches à 1 tiroir, pour fiches de 10 × 15 cm. avec tringles	21.—	29.50
246	» 2 tiroirs, » 10 × 15 cm. »	42.50	55.50
446	» 4 » » 10 × 15 cm. »	63.50	83.—
446	» 4 » » 10 × 15 cm. » serrure centrale	76.50	96.—
646	» 6 » » 10 × 15 cm. »	80.—	105.50
646	» 6 » » 10 × 15 cm. » serrure centrale	100.—	125.—
846	» 8 » » 10 × 15 cm. » sans volet	123.50	160.—
846	» 8 » » 10 × 15 cm. » avec volet	164.—	208.—
1246	» 12 » » 10 × 15 cm. » sans volet	172.50	212.—
1246	» 12 » » 10 × 15 cm. » avec volet	225.—	276.50
46	Tiroir simple avec tringle sans couvercle, fiches de 10 × 15 cm.	8.75	11.—

Classeurs à fiches "Globe,"



PRIX DES FICHES

Format 5 × 8, inches 12 1/2 × 20 cm.

Qualité G.W., carton fort, Le mille
 vierges sans réglure 12.—
 réglées travers 13.—
 réglées travers et vertical 14.—

Qualité Standard, cart. extra fort,
 vierges sans réglure 21.—
 réglées travers 22.50
 réglées travers et vertical 23.50

Fiches de classement imprimées
 farde n° , etc. 22.—

Fiches imprimées, Grand-Livre
 pour comptabilité 32.50

GUIDES INTERCALAIRES

Pouvant être fournis en 6 couleurs
 et à 1, 2, 3, 4, 5 et 10 becs

En carton fort n° 3 . . . le cent. 3.50
 En carton fort n° 2 . . . " 5.—
 En bois contreplaqué . . . " 35.—
 En bois contreplaqué, bec
 en celluloid gravé . . . " 75.—

ALPHABETS

Alphabets de 25 lettres, la série. 2.40
 " 60 " " 3.90
 " 80 " " 5.90
 " 120 " " 7.90
 Série mois sur 12 guides . . . 1.25
 » jours de 1 à 31 . . . 2.40
 » 7 jours de la semaine » 0.85
 » 9 provinces . . . » 0.95

N ^{os}	DÉNOMINATION	PRIX PAR PIÈCE	
		en chêne	en acajou
158	Classeur à fiches à 1 tiroir, fiches de 12 1/2 × 20 cm. avec tringles	24.50	34.—
258	" 2 tiroirs, " 12 1/2 × 20 cm. "	49.—	62.—
458	" 4 " " 12 1/2 × 20 cm. "	76.50	102.50
458	" 4 " " 12 1/2 × 20 cm. " avec serrure centrale.	96.—	122.—
658	" 6 " " 12 1/2 × 20 cm. " sans volet	119.—	158.—
658	" 6 " " 12 1/2 × 20 cm. " avec volet	165.—	210.—
58	Tiroir simple pour fiches de 12 1/2 × 20 cm., sans couvercle	9.50	13.—

LEYDEN & VAN BEEST, BRUXELLES-MIDI

9-11, Rue d'Angleterre, 9-11

Meubles "Unifile" extensibles



Ces meubles, spécialement construits pour les bureaux où l'emplacement manque pour placer nos meubles extensibles ordinaires, rendent en réalité les mêmes services et se combinent identiquement de la même façon.

De plus, ils sont recommandables pour les personnes désirant commencer nos systèmes, mais ne voulant provisoirement pas y affecter le prix relativement élevé des meubles « Globe » détaillés ci-après.

Les directeurs et administrateurs de sociétés trouveront avantage à prendre nos meubles « Unifile » qu'ils peuvent facilement placer à côté de leur bureau, et y enfermer les dossiers spéciaux qu'ils jugent inutile de laisser entre les mains de leur personnel.

Chaque section pouvant être fournie avec serrures, moyennant supplément des augmentations prévues, les documents y sont à l'abri de toute indiscrétion.

Les agrandissements successifs se font sans concours aucun et, de plus, instantanément.

La gravure A montre la façon dont les sections sont fixées entre elles.

Sauf exception, ces sections sont toujours en magasin en chêne doré 299.



N° 170, C. F. D.



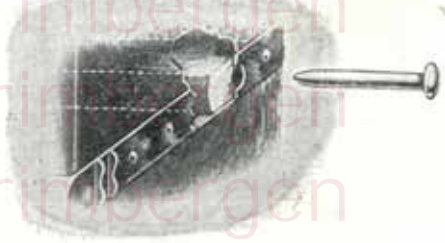
Corniche 170 T



Base 170, H. L.

L'acajou et toute autre teinte désirée peuvent être livrées endéans un délai de 2 à 3 mois.

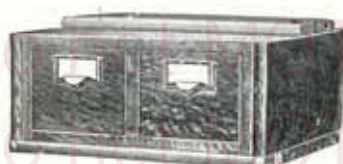
La qualité du bois employé, les soins apportés à la construction et le fini irréprochable de ces meubles les placent au-dessus de tout article concurrent.



Gravure A



N° 170 T
- 171 VL
" 178 HL



N° 174 1/2 C



Section 172 V C



N° 17C CS

Pour les prix des guides, fiches, fardes, etc., voir notre catalogue spécial et pages 7, 8, 9 du présent catalogue.

Demandez notre brochure :

« COMMENT CLASSEZ-VOUS VOTRE CORRESPONDANCE ? »



N° 170 T
" 173 DF
" 176 LB
" 171 VL
" 170 CS
" 170 LL

N°	DÉNOMINATION	PRIX PAR PIÈCE	
		en chêne	en acajou
170 T.	Corniche, profondeur 43 cm.	16.25	23.—
250 T.	» à 63 cm.	23.—	32.50
170 H.L.	Case sur pieds, hauteur 43 cm., profond. 43 cm.	23.—	31.—
250 H.L.	» » 43 cm., » 63 cm.	32.50	45.—
170 L.L.	» » 26 cm., » 43 cm.	19.50	26.—
250 L.L.	» » 26 cm., » 63 cm.	26.—	39.—
170 S.S.	Section rallonge, 2 tirettes, profond. 43 cm.	26.—	39.—
171 V.L.	» à 1 tiroir quarto, profond. 43 cm.	45.50	62.—
251 V.L.	» à 1 » » 63 cm.	65.—	81.50
172 V.C.	» à 1 folio, » 43 cm.	45.—	62.—
252 V.C.	» à 1 » » 63 cm.	65.—	81.50
173 C.	» à 6 » à fiches 3x5 (7 1/2 x 12 1/2), av. tring., prof 43 cm.	70.—	90.—
173 1/2 C.	» à 2 » » 3x5 » » 43 cm.	29.25	39.—
174 C.	» à 4 » » 4x6 » » 43 cm.	62.—	78.—
174 1/2 C.	» à 2 » » 4x6 » » 43 cm.	32.50	42.50
170 G.D.	» à vitre pour classement divers, profond. 43 cm.,	36.—	51.—
175 C.C.	» 2 tiroirs à fiches 5 x 8 et une petite case armoire, profond. 43 cm.,	55.—	71.50
175 C.	» 2 » » 5 x 8 et un tiroir à documents.	58.50	71.50
170 C.F.C.	» 2 » à chèques et 3 tiroirs à fiches 3 x 5, avec tringles, profond. 43 cm.	65.—	85.—
173 D.F.	3 tiroirs à documents	50.—	65.—
176 L.B.	6 tiroirs à clichés	52.—	70.—
170 C.S.	Section armoire	36.—	52.—

LEYDEN & VAN BEEST, BRUXELLES-MIDI

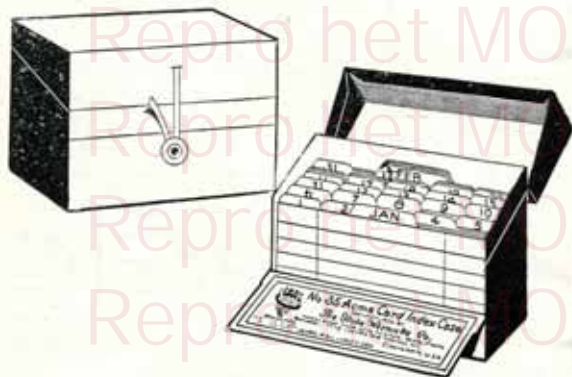
9-11, Rue d'Angleterre, 9-11



Classer 118 VL

Classeurs à correspondance

N ^{os}	DÉNOMINATION	PRIX PAR PIÈCE	
		en chêne	en acajou
118 V.L.	Classer à 1 tiroir quarto à serrure	52. —	71.50
118 V.L.	Stand soubasement pour classer 118 V. L.	32.50	45. —
120 V.C.	Classer à 1 tiroir folio à serrure	58.50	84.50
120 V.C.	Stand soubasement pour classer 120 V. C.	36. —	49. —
221 V.L.	Classer à 2 tiroirs quarto pour correspond.	123.50	175.50
221 V.L.	Stand soubasement pour classer 221	36. —	49. —
222 V.C.	Classer à 2 tiroirs folio pour correspond.	135.50	182. —
222 V.C.	Stand soubasement pour classer 222	39. —	52. —



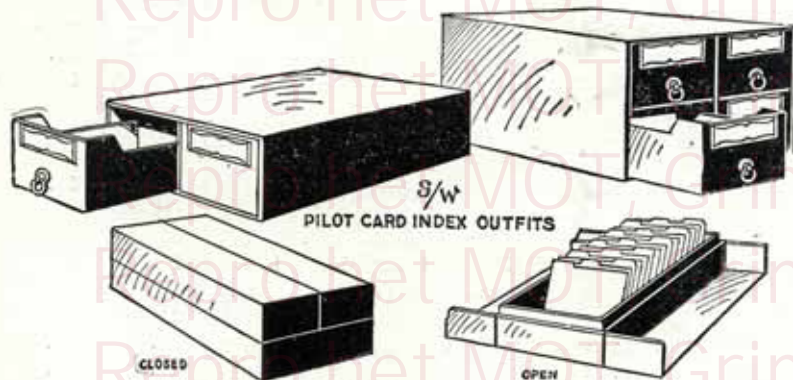
Acme - 35 B. Aide-mémoire

Acme — Boîtes à fiches

AIDE-MÉMOIRE

en carton recouvert de toile

N ^o 35 A.	Contenant 200 fiches lignées et 1 alphabet de 25 lettres	4.50
N ^o 46 A.	Idem	6. —
N ^o 58 A.	Idem	7.50
N ^o 35 B.	Contenant 150 fiches lignées, 1 série mois, 1 série jours	5.50
N ^o 46 B.	Idem	6.60
N ^o 58 B.	Idem	9. —



Classeurs à fiches en carton

Classeurs à fiches

en carton recouvert de toile

N ^o 9135.	1 tiroir 3×5	6. —
N ^o 9235.	2 tiroirs 3×5	12. —
N ^o 9435.	4 tiroirs 3×5	18. —

LEYDEN & VAN BEEST, BRUXELLES-MIDI

9-11, Rue d'Angleterre, 9-11

Meubles extensibles

“Globe”

Nos meubles extensibles sont, au point de vue de construction, identiques à nos meubles verticaux.

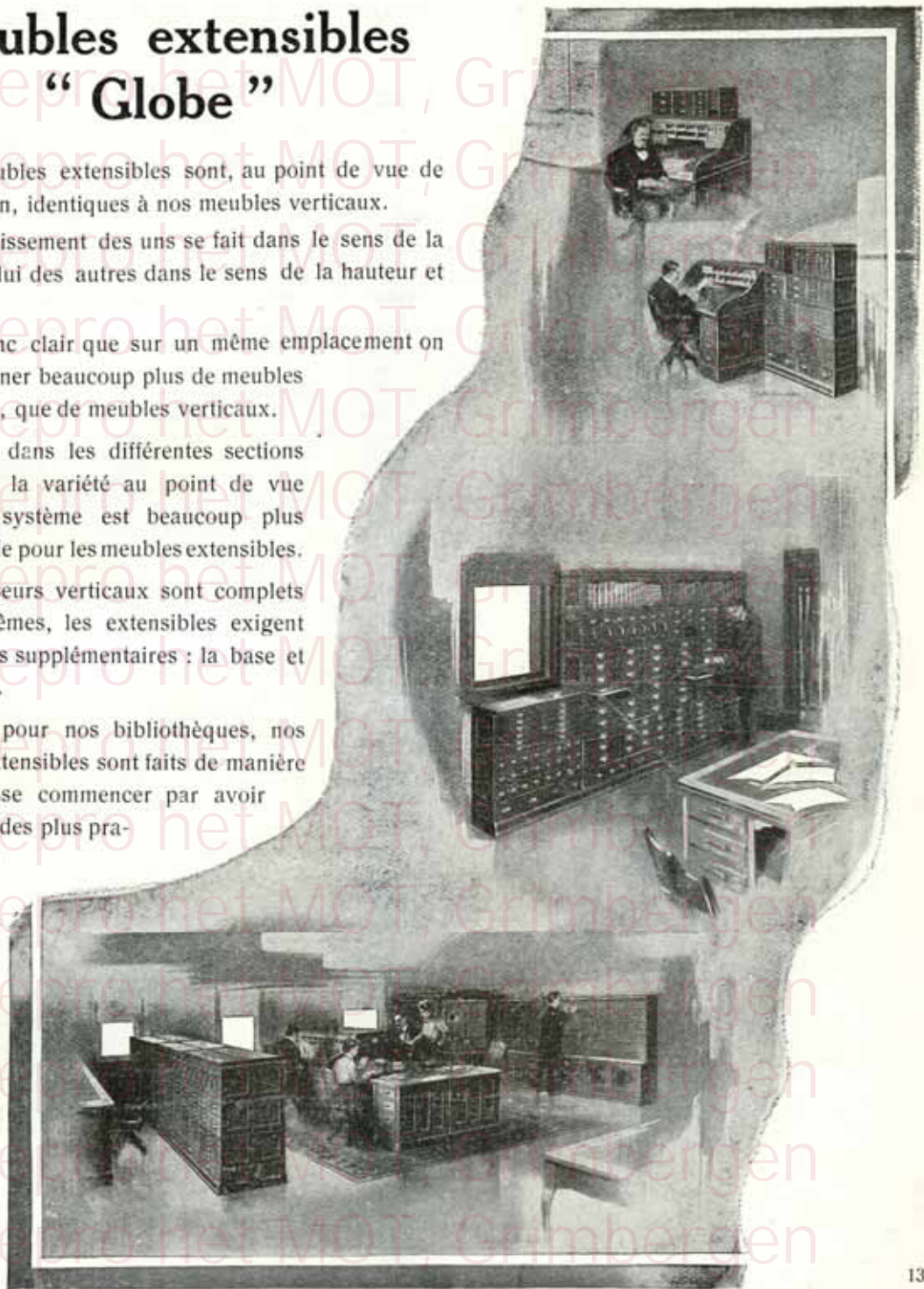
L'agrandissement des uns se fait dans le sens de la largeur, celui des autres dans le sens de la hauteur et largeur.

Il est donc clair que sur un même emplacement on peut combiner beaucoup plus de meubles extensibles, que de meubles verticaux.

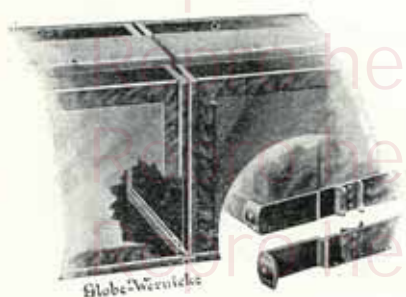
De plus, dans les différentes sections fabriquées, la variété au point de vue choix du système est beaucoup plus considérable pour les meubles extensibles.

Les classeurs verticaux sont complets par eux-mêmes, les extensibles exigent deux pièces supplémentaires : la base et la corniche.

Comme pour nos bibliothèques, nos meubles extensibles sont faits de manière qu'on puisse commencer par avoir un meuble des plus pratique et des plus élégant, susceptible d'être agrandi ou d'être transformé à volonté, soit par l'addition de nouvel-



les sections, soit par le changement de place de celles qui le composent. Chaque assemblage se pose sur une base et est surmonté d'une corniche; toutes les sections ingénieusement assemblées forment un meuble solide et complet.



Gravure B

Les différentes sections détaillées dans le présent catalogue, se trouvent constamment en stock, et peuvent être fournies soit en ciré, demi-poli ou poli-vernî à l'américaine, dans toute teinte indiquée par le client.

Toutefois, pour l'imitation acajou il y aurait lieu de compter une certaine augmentation.

Pour les meubles en acajou, il nous faut toujours un délai de livraison de deux à trois mois.

Nous vous conseillons vivement de demander notre brochure : « **Comment classez-vous votre correspondance** », brochure qui vous donnera un tas de conseils utiles au sujet de l'emploi de ces meubles.

Dans les agrandissements en largeur, la jonction des rangées se fait à l'aide d'agraffes en acier en forme de queue-d'aronde comme l'indique la gravure B.

Ces agraffes, faites de métal travaillé, et fini au cuivre oxydé, s'adaptent parfaitement, entre-elles et étant de la même exécution que les poignées et porte-étiquettes, donnent au meuble un aspect agréable et une rigidité parfaite.





Nos meubles extensibles « Globe » sont construits en trois profondeurs différentes :

Les N ^{os} 1301	profondeur	33 cm.
» » 1701	»	43 cm.
» » 2501	»	63 cm.

Les hauteurs des différentes sections sont données ci-après.

Chaque section est faite dans la largeur uniforme de 105 cm., facilitant donc toute combinaison.

Les tiroirs à fiches sont fournis avec ou sans tringle Duplex, au gré du client, sans différence de prix.

Tous les prix s'entendent pour meubles nus, c'est-à-dire le prix des accessoires, fardes, fiches, guides, serrures, etc., non compris. (Voir pp. 7, 8, 9).

Le lecteur trouvera dans la rubrique « classeurs verticaux », tous les renseignements concernant le prix de ces accessoires.

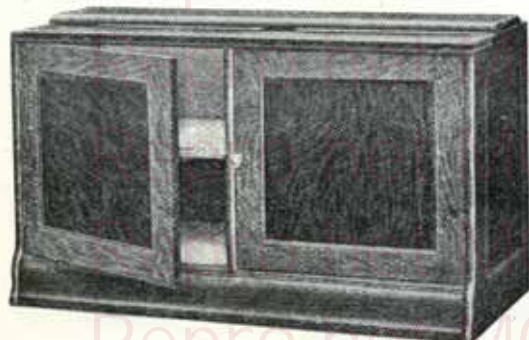




Corniche X



Base F plate



H. C. Base — Base armoire avec rayons



N° 1701 W. D. Base — Base à trois grands tiroirs



Base L. — Base simple



Base L. D. — Base à 2 tiroirs

N ^{os}	DÉNOMINATION	PRIX PAR PIÈCE	
		en chêne	en acajou
1301 X.	Corniche pour sections de 33 cm. de profondeur	23.00	32.50
1701 X.	» » 43 cm. »	29.00	39.00
2501 X.	» » 63 cm. »	42.00	58.50
1301 F.	Base plate pour sections de 33 cm. de profondeur	9.75	13.00
1701 F.	» » 43 cm. »	13.00	18.00
2501 F.	» » 63 cm. »	16.25	24.50
1301 L.	Base sans tiroir pour sections de 33 cm. de profondeur	21.00	29.50
1701 L.	» » 43 cm. »	23.00	32.50
2501 L.	» » 63 cm. »	28.00	39.00

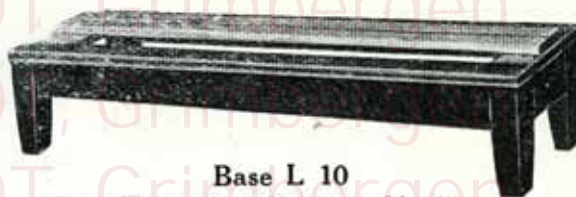
LEYDEN & VAN BEEST, BRUXELLES-MIDI

9-11, Rue d'Angleterre, 9-11



Base M 16

Base fixe sur pieds : Hauteur, 43 cm.



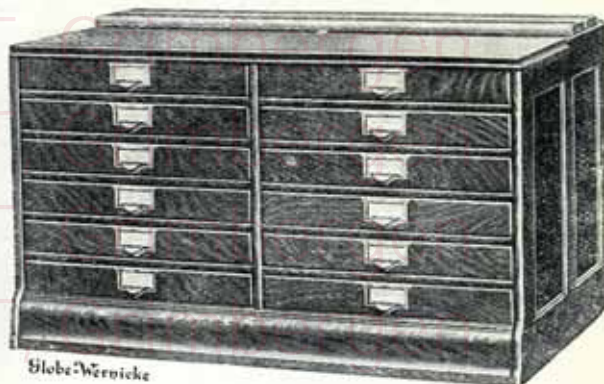
Base L 10

Base sur pieds : Hauteur, 26 cm.



Base H 23

Base démontable sur pieds : Hauteur, 63 cm.



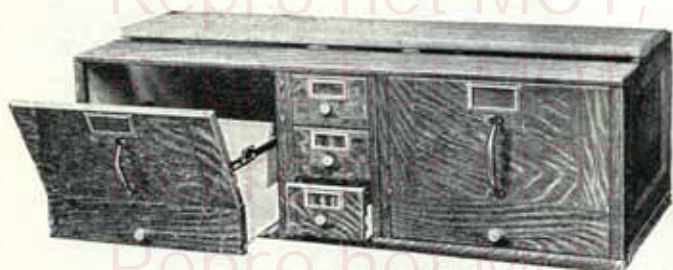
Base HD

Base à 12 tiroirs plats pour clichés

Numéros	DÉNOMINATION	PRIX PAR PIÈCE	
		en chêne	en acajou
1301 L. D.	Base à 2 tiroirs pour sections de 33 cm. de profondeur	52.—	71.50
1701 L.D.	» » » 43 cm. »	62.—	84.50
2501 L.D.	» » » 63 cm. »	78.—	104.—
1701 L. 10	Base sur pieds, hauteur totale 26 cm., pour sections de 43 cm. de profondeur	32.50	45.50
2501 L. 10	» » » 26 cm., » 63 cm. »	39.—	52.—
1701 M. 16	» » » 43 cm., » 43 cm. »	39.—	52.—
2501 M. 16	» » » 43 cm., » 63 cm. »	45.50	58.50
1701 H. 23	Base démontable sur pieds, hauteur 59 cm., pour sections de 43 cm. de profondeur	58.50	84.50
2501 H. 23	» » » 59 cm., » 63 cm. »	65.—	97.50
1701 H.C.	Base armoire à 2 portes pour sections de 43 cm. de profondeur	104.—	150.—
2501 H.C.	» » » 63 cm. »	123.50	175.—
1701 W.D.	Base à 3 larges tiroirs pour sections de 43 cm. de profondeur	117.—	162.50
2501 W.D.	» 6 » 63 cm. »	175.—	235.—
1701 H.D.	Base à 6 tiroirs sur la moitié longueur de la section, pour sections de 43 cm.	123.50	169.—
2501 H.D.	» 12 » 63 cm. »	182.—	240.—
1701 Truck B.	Base sur roulettes avec panneau à l'arrière pour 3 sections, pour sections de 43 cm.	208.—	237.50

LEYDEN & VAN BEEST, BRUXELLES-MIDI

9-11, Rue d'Angleterre, 9-11



Section 2501 VC

2 tiroirs à correspondance, format folio
et 3 tiroirs à fiches, format 7 1/2 × 12 1/2 cm.



Section 1701 VL & CI

2 tiroirs à correspondance, quarto, et
six tiroirs à fiches
pour fiches de 7 1/2 × 12 1/2 cm



Section SS à deux rallonges



Section 2501 VL

3 tiroirs quarto à correspondance

Numéros	DÉNOMINATION	PRIX PAR PIÈCE	
		en chêne	en acajou
1301 S.S.	Section à 2 tirettes, profondeur 33 cm.	29.—	39.—
1701 S.S.	» » » » » 43 cm.	42.—	58.50
2501 S.S.	» » » » » 63 cm.	52.—	71.50
1701 R. V.L.	Section à 3 tiroirs à correspondance, format quarto, profondeur 43 cm.	104.—	143.—
2501 R. V.L.	» » » » » 63 cm.	130.—	182.—
1701 R. V.L. & C.I.	Section à 2 tiroirs à correspondance quarto et 6 tiroirs à fiches, 3 × 5 (7 1/2 × 12 1/2), sans tringles, profondeur 43 cm.	126.75	166.—
1701 R. V.L. & C.I.	Idem, avec tringles	134.50	173.50
2501 R. V.L. & C.I.	Idem, avec tringles, profondeur 63 cm.	160.50	212.50
1701 R. V.C. & C.I.	Section à 2 tiroirs à correspond. folio et 3 tiroirs à fiches 3 × 5 (7 1/2 × 12 1/2), profondeur 43 cm.	111.—	150.—
2501 R. V.C. & C.I.	Idem, profondeur 63 cm.	137.—	190.—

LEYDEN & VAN BEEST, BRUXELLES-MIDI

9-11, Rue d'Angleterre, 9-11



Section à fiches format 3×5" (7 1/2×12 1/2)
à 6 tiroirs, 1 rangée

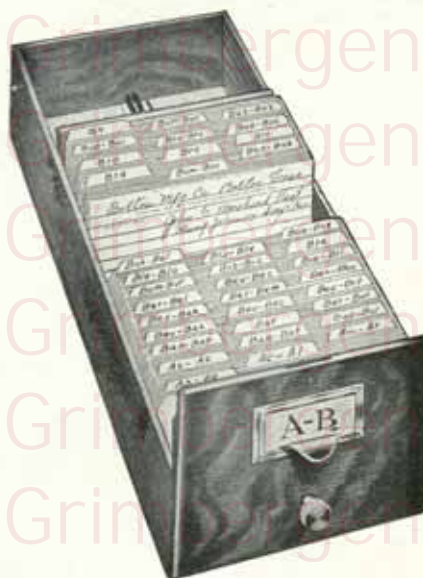


Globe-Wernicke

Section à fiches, 2 rangées de 5 tiroirs,
format 4×6" (10×15)



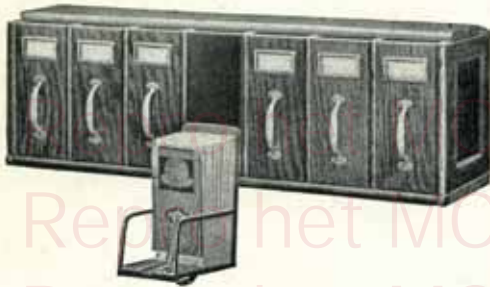
Section à fiches, une rangée, 4 tiroirs,
5×8 (12 1/2×20)



Gravure montrant la simplicité de nos tringles « duplex » et leur grand avantage sur les tringles rondes.

Intérieur d'un tiroir pour classement par fiches

Numéros	DÉNOMINATION	PRIX PAR PIÈCE	
		en chêne	en acajou
1301 $\frac{1}{2}$	Section à 1 rangée de 6 tir. à fiches 3×5" (7 1/2×12 1/2), tringle duplex, prof. 33 cm	57. —	76.50
1701 $\frac{1}{2}$	» 6 » » » 43 cm	66.25	86. —
1301 $\frac{1}{4}$	» 5 » 4×6" (10×15) » 33 cm	55. —	78. —
1701 $\frac{1}{4}$	» 5 » » » 43 cm	71.50	94.50
1701 $\frac{1}{2}$	» 4 » 5×8" (12 1/2×20) » 63 cm	63.50	83. —
1301	Section à 3 rangées de 6 tir. à fiches 3×5" (7 1/2×12 1/2), tringle duplex, prof. 33 cm	147.50	185. —
1701	» 6 » » » 43 cm	159.25	205. —
1301	Section à 2 rangées de 5 tir. à fiches 4×6" (10×15), tringle duplex, prof. 33 cm	110.50	150. —
1701	» 5 » » » 43 cm	136.50	188.50
1701	» 4 » 5×8 (12 1/2×20 1/2) » 43 cm	120.25	172.50
	Serrure automatique centrale pour section à 1 rangée Augmentation	20. —	
	» à plusieurs rangées	30. —	



Section 1701 DF

Classeur à 6 tiroirs pour répertorier les documents



Section 1301 SG, double.
Section vitrée double.



Section 1301 LB

Section à 12 tiroirs plats pour classement de clichés



Globe-Wernicke

Section 1301 TC pour cases à transfert



Section 1301 GD — Section vitrée pour livres

Numéros	DÉNOMINATION	PRIX PAR PIÈCE	
		en chêne	en acajou
1301 D.F.	Section à 6 tiroirs rabattants pour documents, profondeur 33 cm.	78.—	104.—
1701 D.F.	» 6 » » » 43 cm.	97.50	136.50
	Augmentation pour serrure centrale	20.—	
1301 L.B.	Section à 12 tiroirs pour classement de clichés, profondeur 33 cm.	78.—	104.—
1701 L.B.	» 12 » » » 43 cm.	97.50	130.—
1301 L.B.X.	» 6 » » » 33 cm.	71.50	104.—
1701 L.B.X.	» 6 » » » 43 cm.	84.50	123.50
1301 G.D.	Section vitrée pour classement livres, profondeur 33 cm.	45.—	58.50
1701 G.D.	» » » » 43 cm.	58.—	75.—
1301 S.G.	» double pour livres, profondeur 33 cm.	91.—	123.50
1701 S.G.	» » » » 43 cm.	114.—	160.—
1701 R.S.	Section à rouleau pour livres, profondeur 43 cm.	52.—	78.—
	Rouleaux supplémentaires	8.—	
1301 T.C.	Section pour classement, cases transfert, profondeur 33 cm.	29.50	36.—

Repro het MOT, Grimbergen

Repro het MOT, Grimbergen

Repro het MOT, Grimbergen

Repro het MOT, Grimbergen

Repro het MOT, Grimbergen

Repro het MOT, Grimbergen

Repro het MOT, Grimbergen

Repro het MOT, Grimbergen

Repro het MOT, Grimbergen

Repro het MOT, Grimbergen

Repro het MOT, Grimbergen

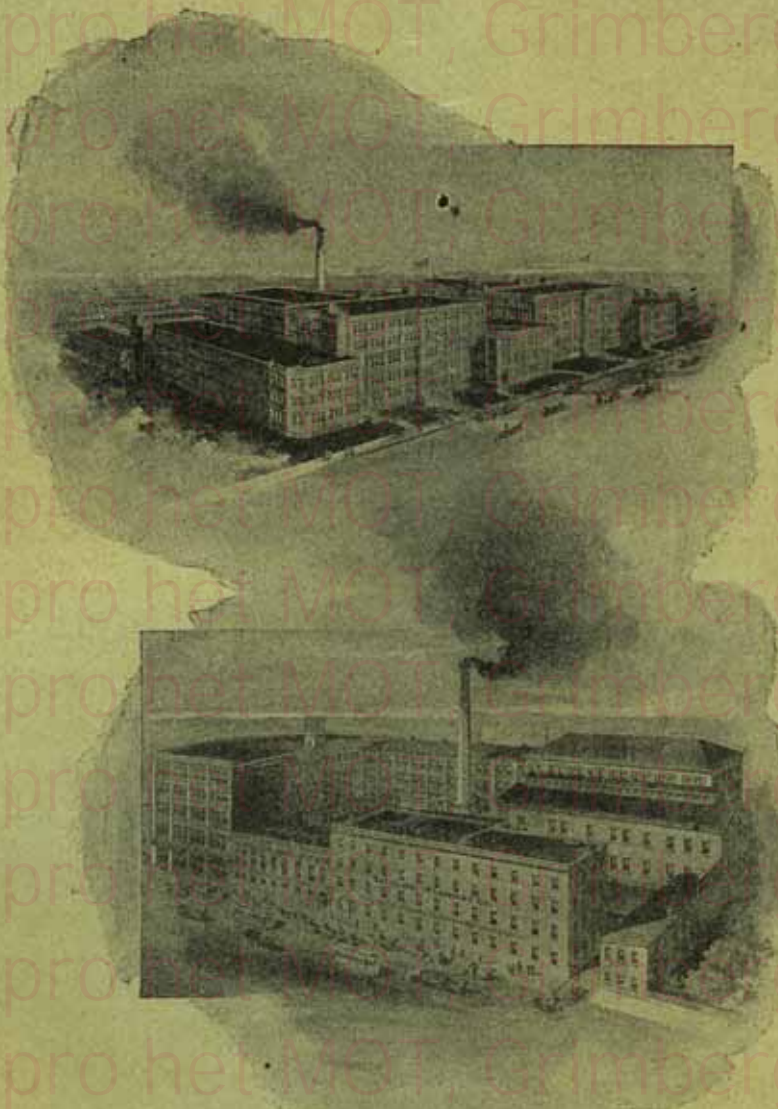
Repro het MOT, Grimbergen

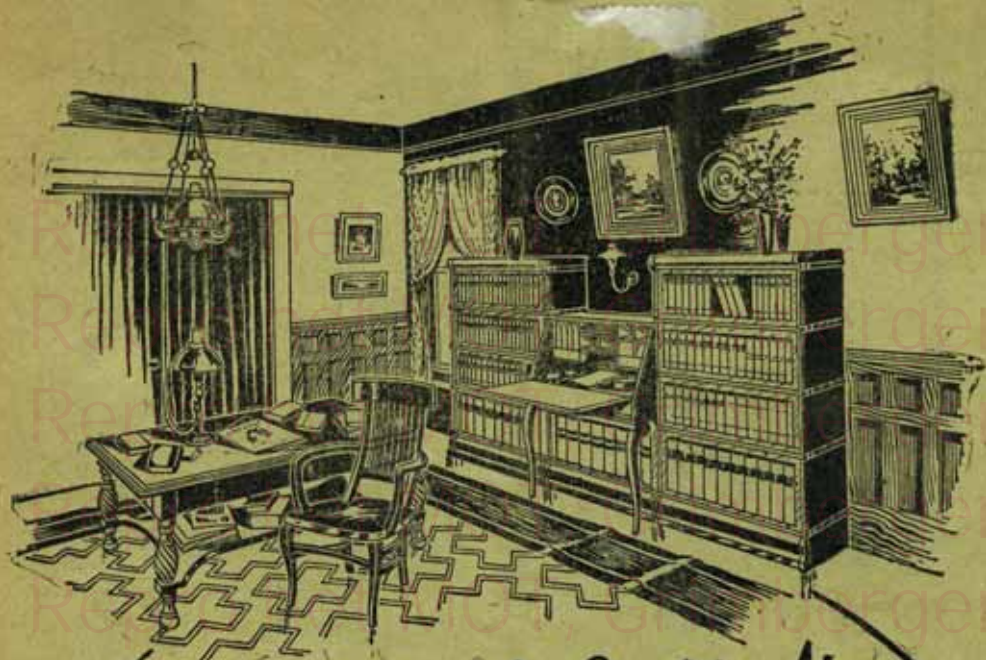
Repro het MOT, Grimbergen

Repro het MOT, Grimbergen

Repro het MOT, Grimbergen

Repro het MOT, Grimbergen





Globe-Wernicke Combination "ELASTIC" BOOKCASE AND DESK

Demandez nos Catalogues de :

Bureaux Américains et Fauteuils
Accessoires de Bureau et de Classement
Ameublement de bureau en général
Bibliothèques extensibles " GLOBE "

NOS BROCHURES :

*Comment installer son stock ?
Comment classes-vous votre correspondance ?*

La Comptabilité par fiches.

*Grands Livres
à feuillets mobiles.*