

667. 642. 93.

LA COLATINE

SOCIÉTÉ ANONYME

109, RUE MASUI
BRUXELLES

TÉLÉPHONE SABLON 2413



PRODUITS INCOMPARABLES

DIRECTEUR GÉRANT
L.HANSEZ

J David



DEVISE : LA ROUTINE EST
... L'ENNEMIE DU PROGRÈS

GRANDE SOCIÉTÉ ANONYME

Triester Reisschal-Fabriks

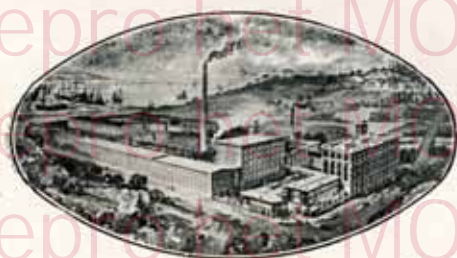
A TRIESTE (AUTRICHE)

CAPITAL : 4 1/2 millions de couronnes. — FONDS DE RÉSERVE : 2 1/2 millions de couronnes

Fabriques auxiliaires à :

CERVIGNANO (Autriche) -- ROTTWERNDORF-LEZ-PIRNA (Allemagne)

PALMANOVA (Italie) -- AUSSIG (Autriche)



USINES DE TRIESTE

Production annuelle :
70 millions de kilogs.



USINES DE CERVIGNANO

Production annuelle :
25 millions de kilogs.



USINES DE AUSSIG

Production annuelle :
20 millions de kilogs.



COLLES PRÉPARÉES, PROTAMOL

37 brevets déposés — 84 médailles et distinctions aux Expositions

Brevet de fabrication et monopole de la vente pour la Belgique :

Société anonyme LA COLLATINE, 109, rue Masui, Bruxelles

TÉLÉPHONE SABLON 2413



Toutes nos colles se préparent à la minute sans cuisson,
sont exemptes d'acide, se conservent sans se gâter.



A la Clientèle Belge

A la suite de l'immense succès sans cesse grandissant remporté en Autriche, en Allemagne et en Italie, par ses *colles brevetées PROTAMOL*; d'autre part, ne pouvant plus suffire, malgré l'énorme production de ses quatre usines, aux demandes qui lui affluent de tous les pays, la

Grande Société Anonyme TRIESTER REISSCHAL FABRIKS
à TRIESTE (Autriche)

a décidé de créer des succursales dans toutes les capitales et grands centres du monde entier.

En conséquence, elle vient de s'entendre avec la

Société Anonyme LA COLLATINE

109, RUE MASUI, BRUXELLES

TÉLÉPHONE : SABLON 2413

pour la fabrication et la vente exclusives en Belgique de ses colles *PROTAMOL* universellement réputées.

FACILITE -:- RAPIDITE -:- ECONOMIE -:- PROPRETE



La routine est l'ennemie du Progrès.





Onze lijmen bereiden zich oogenblikkelijk, zonder koken,
zijn vrij van alle zuren, en bewaren zich zonder te bederven.



Aan de Belgische Kliënteel

Na het groote succes in Oostenrijk, Duitschland, en Italië behaald, door zijne *gebreveteerde lijmen PROTAMOL*, en aan al de groote aanvragen, die uit alle landen toestroomden niet kunnende voldoen, niettegenstaande de buitengewone voortbrengsels zijner vier fabrieken, heeft de

Grande Sociéte Anonyme TRIESTER REISSCHAL FABRIKS
te TRIESTE (Oostenrijk)

besloten, succurzalen te plaatsen, in al de hoofdsteden der geheele wereld.

Deze fabriek is dus met de

Sociéte Anonyme LA COLLATINE

109, MASUISTRAAT, BRUSSEL

TELEFOON : SABLON 2413

tot verstandhouding gekomen, voor de uitsluitende fabricatie en verkoop in België zijner wereldberoemde lijmen *PROTAMOL*.



De Gewoonte is de vijand van den Vooruitgang.



Toutes nos colles se préparent à la minute sans cuisson,
sont exemptes d'acide, se conservent sans se gâter.

La plupart de nos lecteurs ne laisseront pas d'être vivement surpris en constatant l'énorme consommation de colles qui se fait de nos jours. Disons-leur en passant que les colles en général sont des produits d'utilité universelle, faisant l'objet d'un trafic mondial. Elles sont de première nécessité dans quantités d'industries, de négoce et métiers, citons entre autres les relieurs, les cartonniers, les fabricants de bustes, de boîtes à conserves, d'étiquettes, de papiers, de papiers peints, les peintres, les tapissiers, les agences de réclames, les afficheurs, les entreprises de transport, une foule de fabricants et négociants pour leurs échantillonnages, etc., etc., qui en font une consommation formidable. Ainsi en Belgique seulement, pays petit mais essentiellement industriel et commerçant, on emploie, annuellement, dit la *Statistique des Intérêts commerciaux et industriels de Belgique*, environ 45 à 50 millions de kilos de colles diverses!

C'est pourquoi, en notre pays, la création d'une usine, s'occupant exclusivement de la fabrication des colles, s'imposait, et la *Grande Société anonyme Triester Reisschäl-Fabriks*, de Trieste (Autriche), n'eût pu mieux s'adresser pour la préparation et la vente exclusive de ses produits en Belgique qu'à:

La Collatine, Société anonyme, rue Masui, 109, Bruxelles,

qui, par ses vastes installations, son outillage moderne, sa situation au centre du pays, est bien à même de répondre à tous les desiderata du consommateur. Ajoutons que la fabrication des colles brevetées **Protamol** se fait par un personnel d'élite, spécialement recruté aux établissements *Reisschäl-Fabriks*, à Trieste, ce qui est une garantie de plus quant à la parfaite préparation de nos produits.

Les colles brevetées **Protamol** sont des produits absolument purs, ne contenant ni acide, ni corrosif, ni aucune matière nuisible quelconque. Elles se présentent sous forme de pâtes épaisses, blanchâtres et inodores, et se préparent toutes *instantanément*, en les délayant à l'eau froide; en aucun cas, elles n'exigent de cuisson toujours si lente et si désagréable, d'où économie de combustible, de temps et d'argent par conséquent.

La routine est l'ennemie du Progrès.



Onze lijmen bereiden zich oogenblikkelijk, zonder koken, zijn vrij van alle zuren, en bewaren zich zonder te bederven.



De meeste onzer lezers zullen verwonderd staan over de groote hoeveelheid lijmen, die hedendaags gebruikt worden.

Gelieve op te merken, dat de lijmen in het algemeen produkten van groote nuttigheid zijn, en in de geheele wereld verspreid zijn. Zij zijn onontbeerlijk in vele industriën, koophandel en ambachten, zooals onder anderen de boekbinders, cartonmakers, borstbeelden, conserveerdozen, etiketten, papier, behangselpapier fabrikanten, schilders, tapiSSIERS, reklame agentschappen, aanplakkers, enz., en nog een menigte andere fabrikanten en kooplieden, die voor hunne staalboeken er een ontzaglijk verbruik van maken. Hier in België, alhoewel het een klein land is, maar vol handel en nijverheid, worden jaarlijks zooals de « Statistiek der Belgische handelsbelangen » meldt, ongeveer 45 tot 50 miljoen kil. lijmen gebruikt.

Het was daarom hoognoodig, dat er eene fabriek die zich uitsluitend met de fabricatie der lijmen bezig houdt, in ons land moest opgericht worden, en de *Triester Reisschäl-Fabriks* van *Trieste* (Oostenrijk) heeft zich niet beter kunnen wenden voor de bereiding en den verkoop zijner produkten in België dan aan de:

La Collatine, Société anonyme, Masuistraat, 109, Brussel,

die door zijne flinke installaties, zijne moderne werktuigen, zijne goede ligging in het midden van het land, aan alle wenschen van den verbruiker kan voldoen.

Laat ons er bijvoegen, dat de fabricatie der *gebreveteerde lijmen* door een personeel der *Reisschäl-Fabriks* in *Trieste* bewerkt wordt, hetgeen de volmaakte bereiding onzer produkten waarborgt.

De *gebreveteerde lijmen Protamol*, zijn geheel reine produkten die geen zuur bevatten, niets bijtend, noch andere nadeelige stoffen. Zij bestaan uit eenen dikken brei (pap) witachtig en zonder reuk, zij bereiden zich *oogenblikkelijk* met *koud water* vermengd, behoeven niet gekookt te worden, waardoor, vuur, tijd en geld gespaard wordt.

De *gebreveteerde lijmen Protamol* zijn, door hunne groote kleef-



De Gewoonte is de vijand van den Vooruitgang.





Toutes nos colles se préparent à la minute sans cuisson,
sont exemptes d'acide, se conservent sans se gâter.



Les colles brevetées Protamol, d'un énorme pouvoir collant, et d'un très grand rendement, sont les plus avantageuses et les plus pratiques connues à ce jour. Bien délayées, elles ne laissent ni déchets ni grumeaux. Elles sont d'une *excellente conservation*. Après les avoir conservées des mois, elles ne se gâtent, ni ne moisissent, ni ne fermentent, et conservent jusqu'à la fin leur rendement et leur grand pouvoir d'adhérence.

Avis important pour l'emploi en général.

Pour bien préparer les colles brevetées Protamol, prendre la quantité de pâte nécessaire et la délayer vivement, en versant de l'eau froide petit à petit, jusqu'à ce que la colle soit déliée à point. Etant composées de matières excessivement collantes, elles peuvent se faire très liquides, et une mince couche de colle suffit, d'où grande économie dans l'emploi.

Passons maintenant à nos différents départements qui comportent :

1^o Colle Protamol pour peintres marque P.

La colle Protamol P pour peintres, toujours prête à être employée, ne nécessitant aucune cuisson, ni longue préparation, est la colle idéale pour les peintres, qui l'adopteront aussitôt qu'ils en auront expérimenté les multiples avantages, car elle répond à toutes les exigences. Préparée avec un amidon de riz albumineux spécial breveté, elle est d'une viscosité et d'une élasticité telles qu'on ne les trouve dans aucun autre produit, quel qu'il soit.

La colle Protamol P s'emploie avec la craie, la terre à pipe, la lithopone, ainsi qu'avec toutes les couleurs chimiques et naturelles.

Elle convient admirablement pour peindre de grandes surfaces, pour la peinture au pochoir, au poncif, pour le lignage et tous les ouvrages

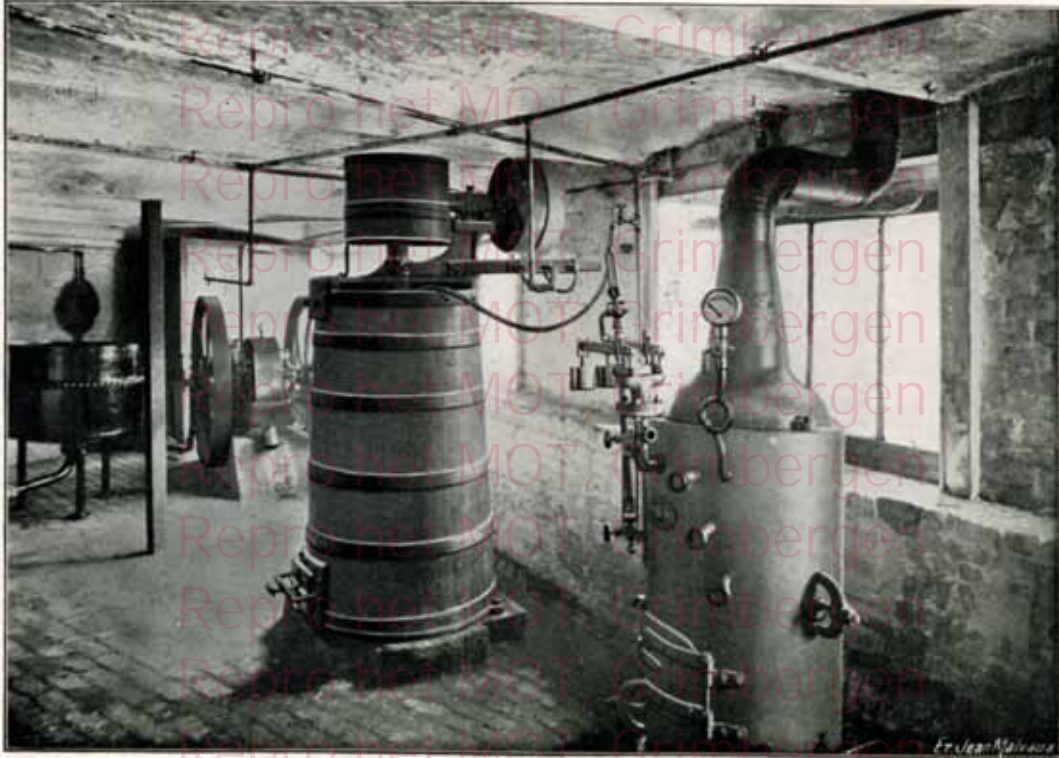


La routine est l'ennemie du Progrès.



PROPRETÉ
-:-
ÉCONOMIE

-:-
RAPIDITÉ
-:-
FACILITÉ



UNE SALLE DE LA FABRICATION



Onze lijmen bereiden zich oogenblikkelijk, zonder koken, zijn vrij van alle zuren, en bewaren zich zonder te bederven.



kracht, de voordeeligste en de praktischste der tot heden toe bekende lijmen. Goed doorengemengd, laten zij geen verlies, noch klonters achter. Zij *bewaren zich uitstekend*. Na ze ongeveer maanden te hebben bewaard, bederven zij niet, noch schimmelen, noch gisten, en behouden tot het einde hunne kleefkracht.

Belangrijk bericht voor de algemeene gebruikswijzen.

Om de **gebreveteerde Protamol lijm** wel te bereiden, moet men de noodige hoeveelheid brei nemen, en haar flink vermengen met koud water, dat men met kleine hoeveelheden bijvoegt, tot dat de lijm goed verdund is. Wijl deze lijm met zeer kleefachtige bestanddeelen is bereid, kan men deze zeer verdunnen, en eene dunne laag is voldoende, hetgeen zeer voordeelig is in het gebruik.

Ziehier onze verschillende afdelingen, die de volgende lijmen bevatten:

1° Protamol lijm voor schilders, merk P

De **Protamol lijm P** voor schilders, laat zich dadelijk gebruiken en behoeft niet gekookt te worden, noch eene andere bereiding te ondergaan, 't is eene ideale lijm voor schilders, die deze onmiddellijk zullen aannemen, wanneer zij de menigvuldige voordeelen zullen ondervonden hebben, want zij beantwoordt aan alle vereischten.

Bereid uit een veel eiwit bevattend rijststijfsel, heeft zij zulk eene groote kleefkracht en veerkracht, die men in geen enkel ander produkt, welk het ook moge zijn, vindt.

De **Protamol lijm P** gebruikt zich met krijt, pijpaaarde, lithopone, en met alle natuurlijke en chemische verven vermengd.

Zij is bijzonder geschikt voor het schilderen met het sponsblad, het linieëren, en voor alle schilderwerken in het algemeen. Door



De Gewoonte is de vijand van den Vooruitgang.





Toutes nos colles se préparent à la minute sans cuisson,
sont exemptes d'acide, se conservent sans se gâter.



de peinture en général. Par son usage, on obtient une netteté de contours bien marquée, et une propreté bien plus grande qu'avec l'emploi de la colle-forte. Jamais elle ne se fendille ni ne s'écaille une fois la peinture séchée, du moment que le peintre veuille bien tenir compte des quelques indications pratiques suivantes:

Mode d'emploi de la colle Protamol P pour peintres.

On prend une partie de colle P et, après l'avoir bien travaillée avec un bâton pour la délier complètement, on y verse peu à peu, toujours en remuant la colle, 3 1/2 à 4 parties d'eau froide. On la verse ensuite dans la couleur, celle-ci au préalable bien mélangée avec de l'eau, et l'on s'arrête lorsque l'essai d'un coup de pinceau montre que la couleur tient bien. Nous ferons remarquer ici que si par inattention l'on mettait un peu trop de colle Protamol P, cela ne nuirait nullement à la couleur comme ce serait le cas avec la colle-forte. Pour la terre à pipe, la colle doit être plus épaisse, on y ajoute tout au plus 3 parties d'eau, on ne doit nullement s'effrayer si la couleur semble trop épaisse, mais toujours l'essayer d'un coup de pinceau.

Badigeonnage ou savonnage.

Voilà certe une question que le peintre se pose souvent et avec quelque raison! Disons donc que ni l'un ni l'autre ne sont nécessaires, du moment que l'on a un bon fond de couleurs à la colle. Si ce fond est poreux ou mauvais, un savonnage est nécessaire si l'on a employé de la colle-forte. Mais ce savonnage devient tout à fait inutile et même nuisible si l'on a employé de la colle Protamol P. En effet, celle-ci contient une substance exactement dosée qui remplace le savon à la perfection, sans en avoir les inconvénients. Le savon, qui n'a aucune stabilité, s'évapore et disparaît tout à fait, quelques heures après le savonnage, si l'on ne peint de suite. Tandis que le badigeonnage avec la colle Protamol P est aussi efficace plusieurs jours après son application qu'à la première heure. *Il ne faut donc pas savonner mais tout simplement badigeonner avec notre colle Protamol P mélangée de 6 à 8 parties d'eau froide.*



La routine est l'ennemie du Progrès.





Onze lijmen bereiden zich oogenblikkelijk, zonder koken, zijn vrij van alle zuren, en bewaren zich zonder te bederven.



haar gebruik, verkrijgt men schoone, duidelijke omtrekken, en eene veel grootere reinheid, als met de schrijnwerkerslijm. Zij zal nooit bersten, noch afschilferen, wanneer het schilderwerk droog is, indien de schilder de volgende, praktische, wenken in aanmerking wil nemen:

Gebruikswijze voor de Protamol lijm P voor de schilders.

Men neemt eene hoeveelheid van de lijm P, en na dat men deze met eenen stok goed doorwerkt heeft, om deze geheel te ontbinden giet men, terwijl men steeds roert, langzamerhand $3 \frac{1}{2}$ tot 4 deelen koud water bij. Men voegt ze vervolgens in de verf, welke voorheen goed met water vermengd is, en men houdt op, wanneer een borstelstreek aanduidt, dat de verf goed houdt. Wij doen U eveneens opmerken, dat indien door onoplettendheid, te veel Protamol lijm P gevoegd wordt, dit niet aan de verf schadigt, zooals met de schrijnwerkerslijm. Voor *pijpaarde* moet de lijm dikker zijn, en men voegt op zijn; hoogstens 3 deelen water, men moet zich niet verschrikken, indien de verf te dik schijnt, doch ze steeds met een borstelstreek beproeven.

Inzeeping of bestrijking.

Dit is eene vraag, die de schilder zich dikwijls en met recht stelt.

Laat ons U zeggen, dat, noch het eene, noch het andere noodig is, indien men eenen goeden grond van lijmverf heeft. Indien de grond sponsachtig en slecht is, is eene inzeeping noodig, wanneer men schrijnwerkerslijm gebruikt heeft, maar deze inzeeping is geheel nutteloos en zelfs schadelijk wanneer men de Protamol lijm P gebruikt heeft, en dit wijl deze lijm, eene stof bevat, die de zeep vangt, en dit zonder er ongemak van te hebben. De zeep, die geene duurzaamheid bevat, vervliegt en verdwijnt geheel, na eenige uren, indien men er niet dadelijk op schildert.

Daarentegen is de bestrijking met Protamol lijm P even uitwerkend, eenige dagen na de plaatsing, als het eerste uur. *Men behoeft dus niet in te zeepen, maar slechts te bestrijken* met onze Protamol lijm P met 6 tot 8 deelen koud water vernengd.



De Gewoonte is de vijand van den Vooruitgang.





Toutes nos colles se préparent à la minute sans cuisson,
sont exemptes d'acide, se conservent sans se gâter.



Peinture sur nouveau plâtrage non poreux.

Tout badigeonnage ou savonnage préalables sont superflus. Si les murs sont badigeonnés à la chaux fraîche, il ne faut pas savonner, mais enduire avec de la couleur à la colle **Protamol P** délayée, la couche suivante se fera sans savonnage.

Peinture sur nouveau plâtrage poreux.

On badigeonne avec de la colle **Protamol P** fort délayée (une partie colle avec 8 parties d'eau froide), afin que le fond soit bien rempli. Après cela on continue à peindre.

Peinture sur vieux plafonds et murs.

Appliquer d'abord une couche avec une couleur à la colle **Protamol P** bien liée et délayée, on obtiendra de cette manière un bon fond ferme pour achever le travail, sinon, il est à craindre que les couches de couleurs ne se fendillent et ne s'écaillent.

Raclage des vieilles surfaces.

Si le fond est poreux, il faut absolument le racler, on se facilite beaucoup cette besogne en le faisant tremper avec une couche de couleur à la colle **Protamol P** liquide.

Traitement des vieux murs badigeonnés à la chaux.

Il faut faire partir les couches épaisses de chaux. Si c'est trop difficile, on enduit avec de la colle **Protamol P** fortement délayée (1 partie colle pour 8 parties d'eau froide). Bien faire sécher les places avant de continuer la peinture.



La routine est l'ennemie du Progrès.





Onze lijmen bereiden zich oogenblikkelijk, zonder koken, zijn vrij van alle zuren, en bewaren zich zonder te bederven.



Het schilderen op nieuwe, niet sponsachtige pleister.

Het is geheel nutteloos deze voorheen in te zeepen, of te bestrijken. Indien de muren met versche kalk bestreken zijn, moet men niet inzeepen, maar met verf die verdunde **Protamol lijm P** bevat, bestrijken. De volgende laag wordt zonder inzeepen gedaan.

Het schilderen op nieuwe, sponsachtige pleister.

Men bestrijkt met zeer verdunde **Protamol lijm P** (een deel lijm met 8 deelen koud water) tot dat de grond goed gevuld is, daarna kan men voortgaan met schilderen.

Het schilderen op oude plafonds en muren.

Men strijkt om te beginnen, eene laag verf, met goed verdunde **Protamol lijm P**, en men verkrijgt hiermede eenen vasten grond, om het werk te eindigen, anders is het te vreezen dat de lagen verf bersten of afschilferen.

Afkrassen van oude oppervlakten.

Wanneer de grond sponsachtig is, moet hij afgekrast worden, en dit werk wordt gemakkelijk gemaakt, indien men den grond met eene laag verf met verdunde **Protamol lijm P** doet weken.

Behandeling van oude met kalk bestreken muren.

Men moet de dikke lagen kalk doen verdwijnen. Indien dit moeilijk is, bestrijkt men ze met zeer verdunde **Protamol lijm P**, een deel lijm voor 8 deelen koud water. De plaatsen goed laten drogen, voordat men met het schilderen voortgaat.



De Gewoonte is de vijand van den Vooruitgang.





Toutes nos colles se préparent à la minute sans cuisson,
sont exemptes d'acide, se conservent sans se gâter.



Peinture d'escaliers, d'églises, salons et en général de toutes les places où sévissent de forts courants d'air.

On sait qu'en pareil cas l'eau contenue dans la couleur s'évaporant très vite, les nouvelles couches ne peuvent se lier suffisamment à l'ancienne et s'écaillent. On évitera cela facilement en ajoutant à la colle **Protamol P** pour ces travaux un peu de *glycerine*, qui s'y mélange très bien. Il est recommandable aussi d'appliquer une première couche de couleur à la colle **Protamol P**, on obtient ainsi un excellent fond pour continuer le travail.

Peintures au pochoir, poncif, filets, etc.

Pour ce genre de travail, l'usage de la colle **Protamol P** est tout indiqué. La colle doit être très bien délayée (1 partie colle pour 5 parties d'eau froide) et ajoutée peu à peu à la couleur préalablement mélangée d'un peu d'eau, jusqu'à ce que la couleur tienne bien à l'essai. On obtiendra ainsi un très beau travail, aux contours bien marqués. Si la couleur était trop déluée, ne pas craindre d'ajouter un peu de colle P, cette ajoute de colle ne saurait nuire à la peinture, comme ce serait le cas avec de la colle-forte.

2° Colle Protamol T pour Tapissiers

La colle **Protamol T**, spécialement fabriquée pour la pose de tous les genres de *papiers peints*, est bien la colle à tapisser la plus pratique et la plus économique connue à ce jour. Toujours prête à employer, elle se prépare en quelques secondes à l'eau froide, sans exiger de cuisson. Composée de matières excessivement collantes, s'étendant et glissant facilement, le tapissier s'apercevra, dès le premier essai, que la colle **Protamol T** est un produit de première marque,



La routine est l'ennemie du Progrès.





Onze lijmen bereiden zich oogenblikkelijk, zonder koken, zijn vrij van alle zuren, en bewaren zich zonder te bederven.



Het schilderen van trappen, herken, zalen en in het algemeen van alle plaatsen waar veel tochtluft is.

Men weet dat in dit geval, het water dat de verf bevat gauw verdamp, de nieuwe lagen kunnen zich niet genoeg met de oude vereenigen, en bersten dus. Dit kan gemakkelijk vermeden worden, indien men voor deze werken, een weinig *glycerine* bij de **Protamol lijn P** voegt, welke zich daarmede goed vermengt. Het is zeer aan te bevelen, eene eerste laag verf met **Protamol lijm P** te strijken, men verkrijgt hierdoor een uitmuntenden bodem om het werk voort te zetten.

Het schilderen met pochoirs, sponsblad, lijnen, enz.

Voor dit werk is de **Protamol lijm P** zeer geeigend. De lijm moet zeer verdund zijn (een deel lijm voor 5 deelen koud water) en met kleine hoeveelheden in de verf worden gegoten, die voorheen met een beetje water is vermengd, tot dat de verf, nadat men ze beproeft heeft, goed is. Hierdoor verkrijgt men een zeer schoonen arbeid met goed geteekende omtrekken. Indien de verf te dun is, moet men niet vreezen een weinig **Protamol lijm P** er bij te voegen, want dit schaadt niet aan het schilderwerk, zooals de schrijnwerkerslijm.

2° Protamol lijm T voor Behangers

De **Protamol lijm T** is bijzonder toebereid voor het plaatsen van alle soorten *Behangpapieren*, en is de praktischste, en voordeeligste lijm, tot heden toe bekend voor behangers.

Steeds gereed voor het gebruik, wordt zij in eenige minuten met koud water bereid, zonder te koken. Uit bijzondere kleefachtige stoffen samengesteld, zeer glijdend, en zich gemakkelijk uitstrijkend, ziet de behanger, na een eerste proef, in, dat de **Protamol lijm T**



De Gewoonte is de vijand van den Vooruitgang.





Toutes nos colles se préparent à la minute sans cuisson, sont exemptes d'acide, se conservent sans se gâter.



surpassant toutes les autres pâtes cuites à l'amidon et à la farine. Absolument inodore, elle se conserve des mois sans se gâter, sans perdre de son rendement ni de son adhérence. Elle ne tache ni ne perce les papiers de tenture aux coloris les plus délicats.

Mode d'emploi de la Colle Protamol T

On prend la quantité nécessaire de colle **Protamol T**, et on la délaie convenablement en y ajoutant peu à peu de l'eau froide, jusqu'à ce que la pâte ait atteint la consistance voulue, celle-ci en rapport avec l'épaisseur du papier à coller. Dans la plupart des cas, on mélange la colle et l'eau froide par parties égales.

La colle **Protamol T** ayant un très grand pouvoir collant, une très mince couche suffit. Elle s'emploie non seulement pour placer tous les genres de papiers et étoffes de tenture, mais elle convient aussi très bien pour la pose du lincrusta, du metaxim, du cuir, des imitations cuirs et lincrusta, etc. En ce cas, on ne la délaie qu'avec très peu d'eau froide, ou même on l'emploie sans eau.

La colle **Protamol T** s'emploie aussi avec le plus grand succès, en remplacement de la colle-forte, pour l'encollage des murs. Dans ce but, on la délaie avec 5 ou 6 parties d'eau froide, la partie ainsi enduite est immédiatement préparée pour recevoir n'importe quelle tapisserie.

3° Colle Protamol Linolin

Traité spécialement pour le placement du *linoléum*, du *lincrusta*, du *cuir*, etc., cette colle, très épaisse, d'un pouvoir collant extraordinaire, s'emploie telle quelle, ou délayée dans fort peu d'eau, et donne les meilleurs résultats. Quiconque en a fait l'essai, la trouve plus économique et meilleure que les colles de dextrine et de farines diverses. Comme toutes les colles **Protamol**, le *linolin* est de longue conservation, ajoutons que nombre de cartonniers en font usage pour le collage des dessous de cartons.



La routine est l'ennemie du Progrès.



FACILITÉ -- RAPIDITÉ -- ÉCONOMIE -- PROPRETÉ



Onze lijmen bereiden zich oogenblikkelijk, zonder koken,
zijn vrij van alle zuren, en bewaren zich zonder te bederven.



een eerstklassig produkt is, dat alle andere soorten van gekookte pap, zooals stijfjel en meelpap te boven gaat. Geheel reukloos, bewaart zij zich verschillende maanden zonder te bederven, zonder iets van hare hoeveelheid, noch kleefkracht te verliezen. Zij bevlekt noch doordringt de behangsels en papieren met de gevoeligste kleuren.

Gebruikswijze voor de Protamol lijm T.

Men neemt de noodige hoeveelheid **Protamol lijm T**, die men goed verdunt, met er langzamerhand koud water bij te voegen tot dat men eene brei verkrijgt die de noodige stevigheid bezit, deze in evenredigheid met de dikte van het papier dat men moet plakken. In de meeste gevallen, wordt de lijm met dezelfde hoeveelheid koud water vermengd.

Dewijl de **Protamol lijm T** eene groote kleefkracht bezit, is eene zeer dunne laag voldoende. Zij wordt niet alleen gebruikt voor het plaatsen van alle soorten papier en behangsels, maar zij is ook zeer geschikt voor het plaatsen van lincrusta, metaxim, leder, nabootsing van leder en lincrusta, enz. In dit geval wordt zij met zeer weinig koud water vermengd of geheel zonder water gebruikt.

De **Protamol lijm T** wordt ook met veel succes in plaats van de schrijnwerkerslijm gebruikt, voor het lijmen der muren. Voor dit gebruik, wordt zij met 5 tot 6 deelen koud water vermengd. De plaats hiermede bestreken, kan dadelijk behangen worden.

3^o Protamol lijm Linolin

Wordt uitsluitend gebezigd voor het plaatsen van *linoleum*, *lincrusta*, *leder*, enz. Deze zeer dikke lijm, welke een overgroote kleefkracht bezit, wordt zonder, of met een heel weinig water vermengd, gebruikt en geeft de beste uitslagen. Diegenen, die er eene proef mede genomen hebben, vinden deze lijm veel voordeelig, en beter, dan de lijmen met dextrine en verschillende melen bereid. Zooals alle **Protamol lijmen**, bewaart de *Linolin* lijm zich lang. Vele cartonmakers maken er gebruik van om cartonbodems te plakken.



De Gewoonte is de vijand van den Vooruitgang.





Toutes nos colles se préparent à la minute sans cuisson,
sont exemptes d'acide, se conservent sans se gâter.



4° Colle Protamol Burma

Excessivement fin, très collant, facile à étendre et séchant vite, ce produit convient surtout à l'usage du relieur (pour le travail du papier, toile, cuir, parchemin, etc.), ainsi que pour le collage des étiquettes sur: papier, bois, verre, fer-blanc, etc.

La colle **Protamol Burma** se conserve indéfiniment.

Mode d'emploi: Pour le papier, on délaie la colle peu à peu avec de l'eau froide, jusqu'à ce qu'elle ait la consistance voulue. Pour la toile, cuir ou autres matières épaisses, on étend la colle non additionnée d'eau en une mince couche.

5° Colle Protamol Java

Toujours instantanément prête à l'usage, ne nécessitant pas de cuisson, ne séchant pas trop vite et d'un énorme rendement, la colle **Protamol Java**, convient par excellence pour le collage des affiches, réclames, horaires, programmes, etc. Elle est de parfaite conservation.

Mode d'emploi: On délaie la colle peu à peu avec de l'eau froide jusqu'à ce qu'elle soit à point.

6° Colle Protamol Maschina

D'une très grande finesse, de bonne conservation et d'un très grand rendement, la colle **Protamol Maschina**, convient pour les usages les plus délicats. Nous la conseillons spécialement pour les machines à étiquettes (les installations d'encollage de papier carton), aux



La routine est l'ennemie du Progrès.





Onze lijmen bereiden zich oogenblikkelijk, zonder koken, zijn vrij van alle zuren, en bewaren zich zonder te bederven.



4° Protamol lijm Burma

Buitengewoon fijn, zeer kleefachtig, gemakkelijk om uit te strijken, en gauw droog, is dit produkt bijzonder voor boekbinders geschikt (voor het bewerken van papier, doek, leder, perkament, enz.) insgelijks voor het plakken van etiketten op papier, hout, glas, blik, enz. De **Protamol lijm Burma** bewaart zich onbepaald lang.

Gebruikswijze: Om papier te plakken, vermengt men de lijm langzamerhand met koud water, tot dat deze voor het gebruik goed is, doch voor het plakken op doek, leder en andere dikke stoffen strijkt men de lijm, zonder er water bij te voegen, in eene dunne laag.

5° Protamol lijm Java

Steeds gereed om te gebruiken, behoeft deze lijm niet gekookt te worden, niet al te gauw drogende, en zeer voordeelig zijnde, is de **Protamol lijm Java** zeer geschikt voor het plakken van plakbrieven, treinuren, reclamen, programmas, enz. Zij bewaart zich volmaakt goed.

Gebruikswijze: Men verdunt de lijm langzamerhand met koud water, tot dat deze voor het gebruik goed is.

6° Protamol lijm Maschina

Bijzonder fijn, zich goed bewarende, zeer verreichend, is deze lijm bijzonder geschikt voor het gebruik van fijne zaken, en is zeer aanbevelenswaardig voor de etiketten machines, inrichtingen voor het inbinden, voor fabrikanten van behangselpapieren en papieren.



De Gewoonte is de vijand van den Vooruitgang.





Toutes nos colles se préparent à la minute sans cuisson,
sont exemptes d'acide, se conservent sans se gâter.



fabricants de papiers et de papiers peints. Pour la plupart des travaux, on peut ajouter 80: 100 % d'eau froide.

A ceux des consommateurs qui, pour l'un ou l'autre motif, ne peuvent ou ne veulent faire usage de pâtes de colle préparées, nous offrons la

7° Colle en poudre Le Farinol

Ce produit, qui, depuis nombre d'années, est d'usage courant en France, en Allemagne, en Italie et en Hollande, est, sans contredit, la meilleure, la plus pratique et la plus économique des colles en poudre connues à ce jour, et servant à faire les diverses colles pour le placement des papiers peints, tentures, linoléum, lincrusta, cuirs, etc.

Le **poudre Farinol** qui peut se conserver indéfiniment sans perdre de ses qualités, permet de préparer de la colle instantanément, sans la moindre difficulté. Plus de cuisson lente, désagréable et coûteuse, plus de matériel encombrant pour se rendre au travail. On emporte une petite quantité de **Farinol** qui, au besoin, peut se mettre facilement en poche, et une excellente colle est préparée sur place en un instant avec de l'eau froide.

D'un énorme rendement, puisqu'on peut l'additionner de 10 à 12 fois son poids d'eau, le **Farinol** qui ne contient ni acides, ni principes nuisibles, ne tache ni ne perce les papiers les plus fins, les coloris les plus délicats.

Mode d'emploi: On met dans un vase la quantité d'eau nécessaire et on y ajoute le **Farinol**, petit à petit, avec 10 à 12 fois son poids d'eau froide. On obtient ainsi une colle consistante, d'une très grande force d'adhérence, qui, s'étendant et glissant facilement, permet un travail facile, agréable et très propre.

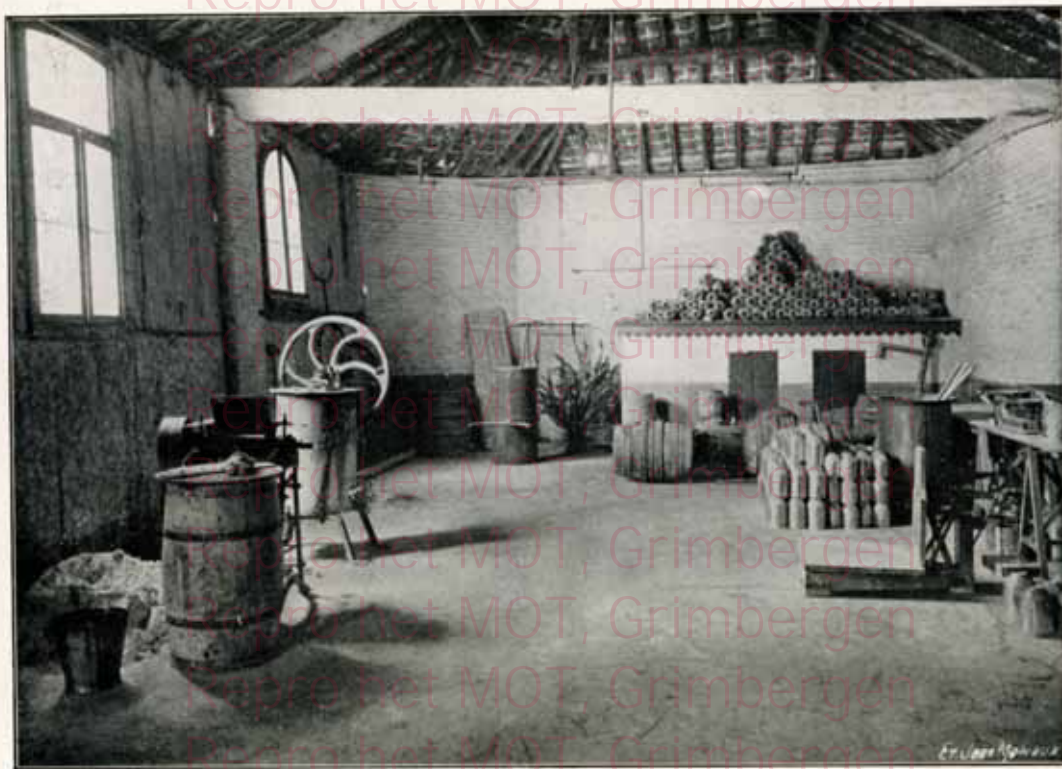
Sans nul doute, tout consommateur qui aura fait l'essai du **Farinol** ne voudra plus s'en passer.

FACILITÉ --- RAPIDITÉ --- ÉCONOMIE --- PROPRIÉTÉ



La routine est l'ennemie du Progrès.





MANUTENTION DES HYDROFUGES



Onze lijmen bereiden zich oogenblikkelijk, zonder koken.
zijn vrij van alle zuren, en bewaren zich zonder te bederven.



Bij de meeste werken kan men 80: 100 % koud water voegen.

*Aan de verbruikers die voor de eene of de andere beweegreden
geene bereide pap van lijm willen of kunnen gebruiken bieden wij :*

7° Farinol, lijm in poeder aan

Dit produkt, dat sedert jaren in Frankrijk, Duitschland, Italië en Holland gebruikt wordt, is zonder twijfel het beste, het praktischste en het spaarzaamste van alle lijmen in poeder, tot heden bekend, en die tot het plaatsen van behangselpapieren, behangself, linoleum, lincrusta, leder, enz., dienen.

Het poeder **Farinol** bewaart zich onbepaald, zonder eene van zijne hoedanigheden te verliezen, laat zich oogenblikkelijk bereiden, zonder den minsten last. Geen koken meer, hetgeen onaangenaam en kostbaar is, geen hinderlijk materieel, om mede naar het werk te nemen. Men neemt een deel **Farinol**, indien het noodig is in zijn zak, en in een oogenblik, kan men ter plaatse, eene bijzondere goede lijm met koud water bereiden.

Zeer verrekend, wijl men haar met 10 tot 12 maal haar gewicht koud water kan vermengen.

Farinol geheel zuurvrij, en zonder schadelijke stoffen, bevlekt noch doordringt de fijnste papieren en gevoeligste kleuren.

Gebruikswijze: Men giet in een emmer het noodige water, en voegt er langzamerhand het poeder **Farinol** bij, met 10 tot 12 maal zijn gewicht koud water. Men verkrijgt, daardoor, eene vaste lijm die groote kleefkracht bezit, zich gemakkelijk uitstrijkt en glijdt, en een gemakkelijk, proper en aangenaam werk veroorlooft.

Zonder twijfel, zal ieder verbruiker, die er eene proef mede neemt, niets anders meer willen gebruiken.



De Gewoonte is de vijand van den Vooruitgang.





Toutes nos colles se préparent à la minute sans cuisson,
sont exemptes d'acide, se conservent sans se gâter.



8° Colle en poudre **Gluol**

Colle en poudre convenant tout spécialement pour la pose des toiles cirées et de tous articles qui en général demandent une forte adhérence, mais une colle très liquide.

Mode d'emploi: Pour obtenir un seau de colle, soit environ 8 kilos, prendre un 1/4 de kil. de la poudre **Le Gluol**.

La délayer d'abord dans un peu d'eau froide, verser ensuite de l'eau bouillante en ayant soin de mélanger constamment. L'on obtient ainsi une colle donnant des résultats inconnus à ce jour et ayant la propriété de s'étendre et de glisser très facilement, d'où un rendement énorme que l'on n'a pas encore obtenu à ce jour avec aucune autre colle.

—————

Nous voulons pour terminer présenter un produit qui, sans aucun doute, fera sensation et intéressera prodigieusement le monde des peintres, tapissiers, entrepreneurs, architectes, etc., qui n'apprendront pas sans la plus grande satisfaction qu'il existe enfin un remède réellement efficace, radical, contre *l'humidité des murs*, cette ennemie invincible, cette plaie de tant d'habitations, rebelle à tout décor, à toute tenture. Nous voulons parler de

L'hydrofuge Le Gaulois

L'Hydrofuge le Gaulois est un enduit peinture qui, composé essentiellement de matières imperméables et réfractaires à l'humidité, se durcit et se pétrifie en quelque sorte après son application. Il résiste à toutes les intempéries à l'extérieur, à toutes les humidités à l'intérieur.

Deux couches d'**Hydrofuge Le Gaulois** appliquées à l'extérieur



La routine est l'ennemi du Progrès.





Onze lijmen bereiden zich oogenblikkelijk, zonder koken,
zijn vrij van alle zuren, en bewaren zich zonder te bederven.



8° Gluol, lijm in poeder

Zeer geschikt voor het plaatsen van wasdoek, en in het algemeen, van alle artikelen, die eene sterke aanhechting noodig hebben, maar met eene zeer dunne lijm.

Gebruikswijze: Om een emmer lijm, 't zij omtrent 8 kil. te bekomen, neemt men 1/4 kil. van het **Poeder Gluol**. Het vooreerst in een weinig koud water ontbinden, vervolgens kokend water bij voegen steeds zorg hebbende zonder ophouden te roeren. Op deze wijze bekomt men eene lijm, tot heden onbekende uitslagen opleverende en het voordeel bezittend zeer gemakkelijk te glijden en te strijken, vanwaar eene opbrengst tot heden nog nooit door eene enkele andere lijm bekomen.

Om te eindigen bieden wij U een produkt aan, dat zonder twijfel, bijzonder de schilders, behangers, ondernemers, bouwmeesters, enz., zal interesseeren, en die met groote voldoening zullen vernemen, dat er eindelijk een werkelijk krachtadig en radikaal middel bestaat tegen de vochtigheid der muren, dezen onzichtbaren vijand van vele woningen, weerspanning aan alle versiersel en behangsel, en dit is:

De Vochtweerder Gaulois

De **Vochtweerder Gaulois** is eene pleistering samengesteld uit ondoordringbare stoffen, weerspanning aan alle vochtigheid, welke zich na de plaatsing verhardt en versteent. Hij weerstaat aan alle guurheid, aan de buitenzijde, en aan alle vochtigheid in de binnenzijde.

Twee lagen van den **Vochtweerder Gaulois** op een buitenmuur aan den regen blootgesteld gestreken behoedt de doorzijing van het water, dat langs de muren afglijdt.



De Gewoonte is de vijand van den Vooruitgang.





Toutes nos colles se préparent à la minute sans cuisson,
sont exemptes d'acide, se conservent sans se gâter.



FACILITÉ ··· RAPIDITÉ ··· ÉCONOMIE ··· PROPRETÉ

sur les murs battus par la pluie, empêchent l'infiltration des eaux qui glissent ou séjournent sur ces murs.

Sur les anciennes toitures en ardoises, usées par le temps, deux couches d'**Hydrofuge Le Gaulois** les rendront aussi imperméables que des neuves.

Deux couches d'**Hydrofuge Le Gaulois** sur carton forment une couverture solide et économique pour toitures légères.

L'**Hydrofuge Le Gaulois** préserve le fer de l'oxydation, le bois de toute détérioration, les parquets et voûtes de l'humidité.

Empêche les linoléum et toiles cirées de se pourrir par suite de l'humidité; excellent microbicide, fait disparaître les germes, vermine, punaises, etc.; garantit les meubles, glaces, etc., des détériorations causées par l'humidité.

Sur les murs humides, deux ou trois couches d'**Hydrofuge Le Gaulois** permettent toute espèce de peinture et la pose de papiers peints, sans le moindre danger d'altération par la suite.

Deux ou trois couches d'**Hydrofuge Le Gaulois** permettent de peindre ou de tapisser sur ciments et plâtres frais.

L'**Hydrofuge Le Gaulois** se place aussi facilement qu'une couleur quelconque, ne durcit ni ne poisse pas les brosses, couvre environ 8 à 10 mètres carrés au kilo. Cet hydrofuge est inaltérable, la surface qui en est recouverte se présente dure, lisse, absolument étanche et ne laisse plus suinter la moindre goutte d'eau.

Le *mode d'emploi* est des plus simples; il suffit de bien mélanger le produit, et de l'étendre avec une brosse plutôt un peu dure, comme une couleur ordinaire. Si l'on applique plusieurs couches, ne pas commencer une couche avant que la première soit bien séchée. Il est de toute nécessité, avant de commencer le travail, de débarrasser la surface à enduire de tout salpêtre, moisissures et autres impuretés.



La routine est l'ennemie du Progrès.





Onze lijmen bereiden zich oogenblikkelijk, zonder koken, zijn vrij van alle zuren, en bewaren zich zonder te bederven.



Twee lagen van den **Vochtweerder Gaulois** op oude leidaken, die door den tijd versleten zijn, gestreken, maken deze zoo ondoordringbaar als nieuwe.

Twee lagen van den **Vochtweerder Gaulois** op carton gestreken, maken hiervan een sterk en voordeelig bedeksel voor lichte daken.

De **Vochtweerder Gaulois** behoedt het ijzer voor den roest, het hout voor alle bederf, de vloeren en gewelven tegen de vochtigheid.

Belet het bederf door de vochtigheid, van den linoleum en wasdoek, is een voortreffelijke mikrobenweerder, doet gebroedsél van ongedierte en wandluizen verdwijnen, waarborgt de meubelen, spiegels tegen het bederf door de vochtigheid veroorzaakt.

Vochtige muren, laten zich, met twee of drie lagen **Vochtweerder Gaulois** bestreken, schilderen en behangen zonder het minste gevaar voor bederf.

Twee of drie lagen **Gaulois** op ciment of versche pleister veroorlooft hierop te schilderen en te behangen.

De **Vochtweerder Gaulois** plaatst zich zoo gemakkelijk, als iedere verf, verhardt de borstels niet, en bedekt ongeveer 10 meters met één kilo. Deze vochtweerder is onveranderlijk. De oppervlakte hiermede bedekt, laat niet den minsten druppel water doorzijpelen.

De *Gebruikswijze* is heel eenvoudig, men behoeft slechts het produkt goed te vermengen, en met eenen harden borstel uit te strijken, zooals met gewone verf gedaan wordt. Indien men twee lagen plaatst, moet men de tweede laag niet strijken, voor dat de eerste laag droog is.

Het is hoognoodig, dat men, voordat men het werk begint, de plaats die te strijken is, van alle salpeter, schimmel, en onreinheden zuivert.



De Gewoonte is de vijand van den Vooruitgang.





Toutes nos colles se préparent à la minute sans cuisson,
sont exemptes d'acide, se conservent sans se gâter.



LA COLLATINE

109, Rue Masui, BRUXELLES

TÉLÉPHONE : SABLON 2413

Prix Courant - Année 1911-1912

Hydrofuge, marque « Le Gaulois »

1^o pour l'intérieur B (teinte blanche émaillée), à 2 fr. le kilo, en bidons de 3, 5 et 6 kilos.

Bidons d'essai de 1 kilo, à fr. 2.25 le bidon.

2^o pour l'extérieur A (teinte brune couleur brique), à fr. 2.75 le kilo, par bidons de 3, 5, 6 et 12 kilos.

Franco domicile à partir de 20 francs.

« Farinol », colle en poudre

à fr. 0.75 le kilo, en sacs de 5, 10 et 25 kilos.

Franco de port par 25 kilos.

« Le Gluol » colle en poudre

à fr. 0.80 le kilo par boîtes de 1 kilo; la boîte de 1/2 kilo, fr. 0.45.

Franco par 10 kilos.

« Protamol T », colle préparée

en fûts de 50 à 60 kilos, à fr. 0.21 le kilo.

Bidons d'essai de 10 kilos environ, à fr. 2.50 le bidon.

« Protamol P », colle préparée

en fûts de 50 à 60 kilos, à fr. 0.40 le kilo.

Bidons d'essai d'environ 3 kilos, à fr. 1.50 le bidon.

« Protamol Linolin », colle préparée

en fûts de 50 à 60 kilos, à fr. 0.30 le kilo.

Bidons d'essai d'environ 10 kilos, à fr. 3.25 le bidon.

FACILITÉ ·· RAPIDITÉ ·· ÉCONOMIE ·· PROPRIÉTÉ



La routine est l'ennemie du Progrès.





Toutes nos colles se préparent à la minute sans cuisson,
sont exemptes d'acide, se conservent sans se gâter.



« Protamol Burma », colle préparée

en fûts de 50 à 60 kilos, à fr. 0.25 le kilo.
Bidons d'essai d'environ 10 kilos, à fr. 2.75 le bidon.

« Protamol Machina », colle préparée

en fûts de 50 à 100 kilos, à fr. 0.18 le kilo.

« Protamol Java », colle préparée

en fûts de 50 à 60 kilos, à fr. 0.20 le kilo.
Bidons d'essai de 10 kilos environ, à fr. 2.25 le bidon.

*Pour toutes les colles « Protamol » préparées, franco de port,
à partir de 20 francs.*

Demandez prospectus spéciaux et modes d'emploi de chaque produit.

CONDITIONS SPÉCIALES

aux Grossistes et Revendeurs par grandes quantités ou contrats.

Agent Général pour la Belgique, la Hollande et le Nord de la France :

M^r H. THYS

CHAUSSEE D'ALSEMBERG, 318 - FOREST-BRUXELLES

*En ce qui concerne les articles intéressant MM. les Peintres et Tapissiers
des Provinces d'Anvers, du Limbourg et des deux Flandres, adresser directement
les commandes à*

M^r H. BIESTRAETEN,

Grande Chaussée, 87, BERCHEM-ANVERS.



La routine est l'ennemie du Progrès.



FACILITÉ - RAPIDITÉ - ÉCONOMIE - PROPRETÉ

