

**MAISON**

**Électricité & Automobiles**

**J. PORTALIER & C<sup>IE</sup>**

CONCESSIONNAIRE

DES

Tri - Voiturettes  
Motocyclettes  
et Cycles

**ROCHET - BRUNEAU**



CONCESSIONNAIRE

DES

Accumulateurs GADOT



Groupes Électrogènes  
& Industriels



**DEVIS ET RENSEIGNEMENTS SUR DEMANDE.**

FONDÉE EN 1899

**54, RUE DES DEUX-ÉGLISES**

**Bruxelles**



Spécialité d'Éclairages Electriques

POUR

**AUTOMOBILES**



Charges et Réparations de tous Accumulateurs

ENTREPRISES GÉNÉRALES

d'Installations de Sonneries, Téléphones

ÉCLAIRAGE ET FORCE MOTRICE



Vue d'un élément n° 3

===== **Système J. PORTALIER** =====

Débit normal 20 ampères. — Capacité 300 A. H. — Sous voltage moyen  $c.$  1 1/2 volt.

*Encombrement* : Longueur 40, largeur 30, hauteur 40 centimètres.

=====  
 **Système le plus pratique pour éclairages électriques domestiques.**

# ÉLECTRICITÉ SANS MOTEUR système J. PORTALIER

---

## Eléments individuels

N° 1. Débit 10 ampères sous 1 1/2 volts, capacité 100 A. H.	<b>Prix : 15 francs</b>
N° 2. » 15 » 1 1/2 » » 200 »	» <b>25</b>
N° 3. » 20 » 1 1/2 » » 300 »	» <b>40</b>

---

## Batteries pour petits éclairages domestiques.

Type A. Puissance 5 lampes osmium 6 volts 5 bougies, 4 éléments n° 1, avec accessoires et matériel pour monter les 5 lampes . . . . .	<b>Prix : 150 francs</b>
Type B. Puissance 5 lampes osmium 10 volts 16 bougies, 8 éléments n° 2, avec accessoires et matériel pour monter les 5 lampes . . . . .	» <b>300</b> »
Type C. Puissance 5 lampes osmium 12 volts 25 bougies, 8 éléments n° 3, avec accessoires et matériel pour monter les 5 lampes . . . . .	» <b>500</b> »

---

## Batteries ordinaires

Pour toutes batteries et installations plus importantes, prix et devis sur demande.



## Appareillage Electrique pour Automobiles.

### Accumulateurs GADOT.

Batterie 4 volts 20 ampères pour motocyclette . . . . .	Fr. 25.00
Batterie 4 volts 40 ampères en boîte métal et courroie . . . . .	45.00
Batterie 4 volts 60 ampères en boîte métal et courroie . . . . .	55.00
Batterie 4 volts 40 ampères en boîte bois et poignée . . . . .	65.00
Batterie 4 volts 60 ampères en boîte bois et poignée . . . . .	75.00
Batterie 4 volts 80 ampères en boîte bois et poignée . . . . .	85.00
Ensemble complet pour éclairage comprenant :	
1 batterie 4 v. 40 A. H., 1 plafonnier, 1 C. circuit, 1 interrupteur, 1 lampe osmium et 5 mètres fil . . . . .	Fr. 75.00
Le même, mais avec batterie de 4 volts 80 ampères, boîte bois . . . . .	95.00
Le même, mais avec batterie de 4 volts 80 ampères, boîte bois . . . . .	110.00

Plafonniers de série, tout acajou massif, au choix . . . . .	Fr. 15 —
Plafonniers de série, corne, tuya ou palissandre, au choix . . . . .	20 —
Plafonniers ivoire, modèle grand luxe, spécial . . . . .	50 —
Interrupteurs acajou, bouton en os, au choix . . . . .	3.50
Interrupteurs tout ivoire, modèle grand luxe spécial . . . . .	15.50
Prise de courant acajou à broche centrale.	5 —
» » marbrite » »	5 —
Raccord prolongateur de fil acajou . . . . .	10 —
» » » marbrite . . . . .	10 —
Allume-cigare, monture nickel et acajou.	25 —
» » » » corne.	30 —
» » mixte avec lampe baladeuse ordinaire . . . . .	35 —

## Appareillage Electrique divers.

<p>Avertisseur lumineux complet comportant : 1 transmetteur 8 ordres, récepteur avec lampes, sonnerie et 3 mètres cordon 10 conducteurs . . . . .</p>	Fr.	115 —	
<p>Le même, modèle grand luxe, bronze ciselé et ivoire. . . . .</p>		150 —	
<p>Lanterne articulée pour graisseurs, type normal . . . . .</p>		15 —	
<p>La même, modèle riche en cuivre poli. . . . .</p>		40 —	
<p>Lampe balladeuse, type mignon pour 4 volts » » » normal articulée pour courant de Ville. . . . .</p>		10 — 15 50	
<p>Chargeur indicateur de pôles et de tension, appareil spécial permettant de charger chez soi sans consommation spéciale de courant tous les accumulateurs (re- commandé) . . . . .</p>		35 —	
<p>Voltmètres ou ampèremètres spéciaux en pochette ou écrin garantis . . . . .</p>		25 —	
<p>Tableaux de charges spéciaux sur courant de ville, prix sur demande.</p>			
			<p>Lampes spéciales économiques, à filament d'osmium véritables, 60 p. c. d'économie sur les accumulateurs, éclairage splen- dide, blancheur absolue, lampes 4 volts, 3 bougies pour lanternes ou pour plafon- niers, la lampe . . . . .</p>
			5 —
			<p>Les mêmes, pour 6 × 8 volts, 6 × 8 bougies à culot Swan ou Edison mignon. . . . .</p>
			7 —
			<p>Les mêmes, pour tous voltages, grand choix en magasin, prix sur demande.</p>
			<p>Socket mignons ou ordinaires, Swan ou Edison . . . . .</p>
			0.85
			<p>Fil souple 2 conducteurs, toutes nuances, fort isolement, le mètre . . . . .</p>
			0.85

Bougies de toutes marques, bobines, magnéto, élec-  
trophones sirènes, et tout appareillage et outillage pour  
automobilisme. La maison entreprend à forfait toutes  
installations complètes d'allumage ou éclairage des auto-  
mobiles, ainsi que toutes réparations à domicile, ces  
travaux faits par un spécialiste Français, sont très soignés  
et absolument garantis. Prix et devis sur demande.

# Description du Tri-Voiturette Rochet-Bruneau

MODÈLE 1907

— **Châssis** en tôle emboutie, cuirassé extra-robuste. — **Moteur** 2 cylindres jumelés 80 × 80, soupapes d'échappement commandées et d'admission automatiques. — **Refroidissement** par thermo-siphon et radiateurs, culasse entièrement enveloppante. — **Allumage** double par accus et magnéto à bougies Sims-Bosch. — **Embrayage** à friction par cône renversé commandé par pédale. — **Changement de vitesse** à simple train baladeur, 2 vitesses et marche arrière par levier unique. — **Transmission** par pignons d'angle et chaîne sur double accouplement élastique à ressorts compensateurs. — **Direction** à volant incliné absolument inversible. — **2 freins** à tambour, l'un sur axe de pignon de chaîne commandé par pédale, l'autre sur axe roue arrière commandé par levier de gauche. — **Roues** égales en bois dur et moyeux montés sur grosses billes. — **Pneus** de voiturette 650 × 65 extra-renforcés. — **Suspension** double à l'avant et à l'arrière par longs ressorts à lames et ponts spéciaux à glissières brevetés. — **Réservoirs** à eau, essence et huile pour 200 kilomètres. — **Gardes-boue** en tôle très large à chaque roue. — **Pompe à huile** à portée du conducteur. — **Carburateur** automatique. — **2 manettes** et secteurs sous volant de direction. — **Carrosserie** 2 baquets en tandem, celui d'avant pour 2 personnes et basculant pour découvrir un grand caisson à bagages. — **Le baquet avant** étant interchangeable avec un coffre pour transport de marchandises, transformation en 2 minutes par 4 boulons. — **Plancher** amovible et **capot** isolant et protégeant le bloc moteur. — **Centre de gravité** très bas procurant une stabilité parfaite. — **Machine très robuste** tenant admirablement la route, d'une conduite très facile et prenant sans dérapage tous les virages à grande allure.

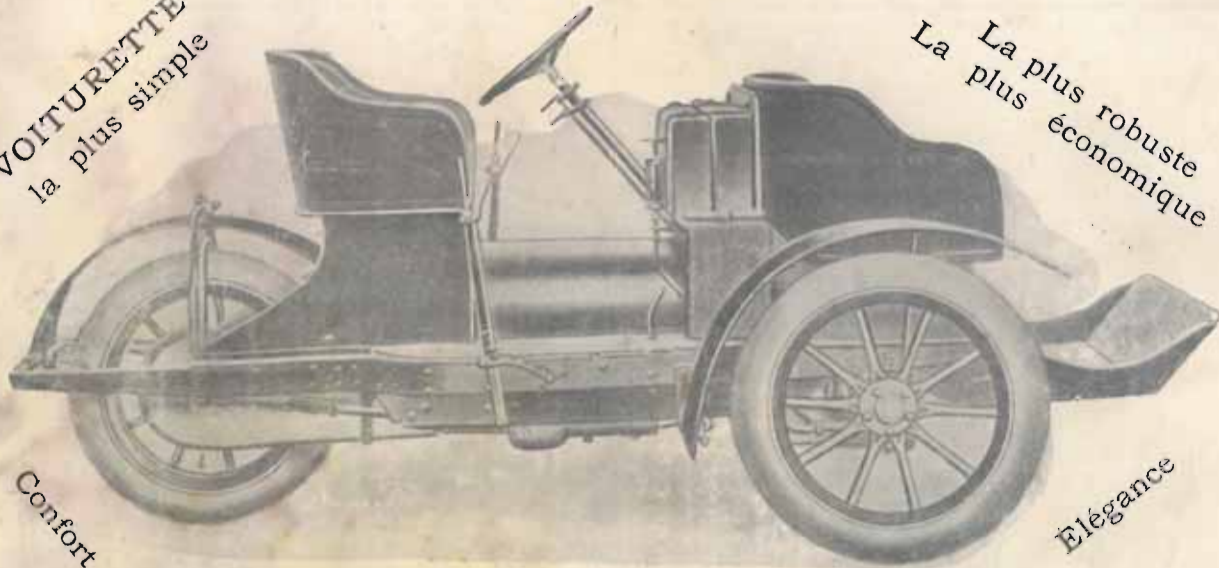


VOITURETTE  
la plus simple

La plus robuste  
La plus économique

Confort

Élégance



## TRI-VOITURETTE ROCHET-BRUNEAU

A 3 PLACES, MODÈLE 1907. - TYPE 6 H. P. (Déposé)

PRIX { 2,550 francs pour machines prises à l'usine d'ALBERT, ou  
2,850 " " " livrées franco port et droits à Bruxelles.

La même machine est livrée sur demande et au même prix, avec un coffre pour la livraison à la place du baquet avant, qui sont absolument interchangeables.

Supplément pour livraison d'un coffre seul, sans inscription : **200 francs net.**

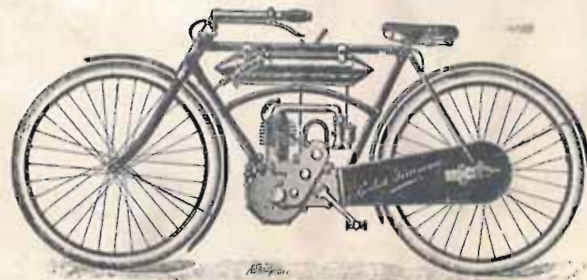


**Motocyclette ROCHET-BRUNEAU**  
MODÈLE 1907

**Bloc-Moteur** comprenant le moteur et son carter de volants et de pédalier. — **Moteur** 23/4. — **Cadre** extra-renforcé. — **Roues** égales 650 × 55, pneus à talon. — **2 freins** sur jantes et moyeu arrière. — **Transmission** par chaîne et roue souple brevetée. — **Allumage** par accus et bobines. — **Carburateur** automatique à étrangleur. — **Accouplement** élastique à ressorts compensateurs brevetés. — **Fourche** élastique rationnelle spéciale brevetée. — **Carter** de chaîne hermétique. — **Réservoirs** 5 litres essence, 1 litre huile, refroidissement par eau 5 litres et radiateurs. — **2 gardes-boue**. — **Tendeur** de chaîne breveté.

**Prix net : 950 francs.**

Franco Bruxelles.



**Moto-Légère ROCHET-BRUNEAU**  
MODÈLE 1907

**Bloc-Moteur** breveté comprenant le moteur et son carter du volant, le carter du pédalier, le carter d'engrenages et de distribution; force, 1 cheval 1/2. — **Cadre** entretoisé modèle breveté. — **Roues** 650 × 55 égales, pneus Michelin à talons. — **2 freins** sur jantes et moyeu arrière. — **Transmission** par chaîne et roue souple brevetée. — **Allumage** par magnéto à bougies. — **Carburateur** automatique à étrangleur Grouvelle. — **Roue** libre spéciale sur axe de pédalier. — **Roues** souples à ressorts compensateurs brevetés. — **Carter** de chaîne hermétique. — **Réservoir** rond obus: 3 litres essence et 1 litre huile. — **Graissage** par pompe. — **Gardes-boue** aux 2 roues. — **Tendeur** de chaîne breveté.

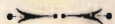
**Prix net : 950 francs**

Franco Bruxelles.



**ROCHET**

CYCLES



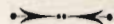
MARQUE

sans rivale



**ROCHET**

CYCLES



MARQUE

de confiance

**CYCLES ROCHET MODELE 1907**

**Bicyclette** de course, type grand luxe, pédalier sans axe, roue libre Rochet, 2 freins, pneus 28, jantes bois, machine extra, garantie . . . . . **prix net, 350 francs.**

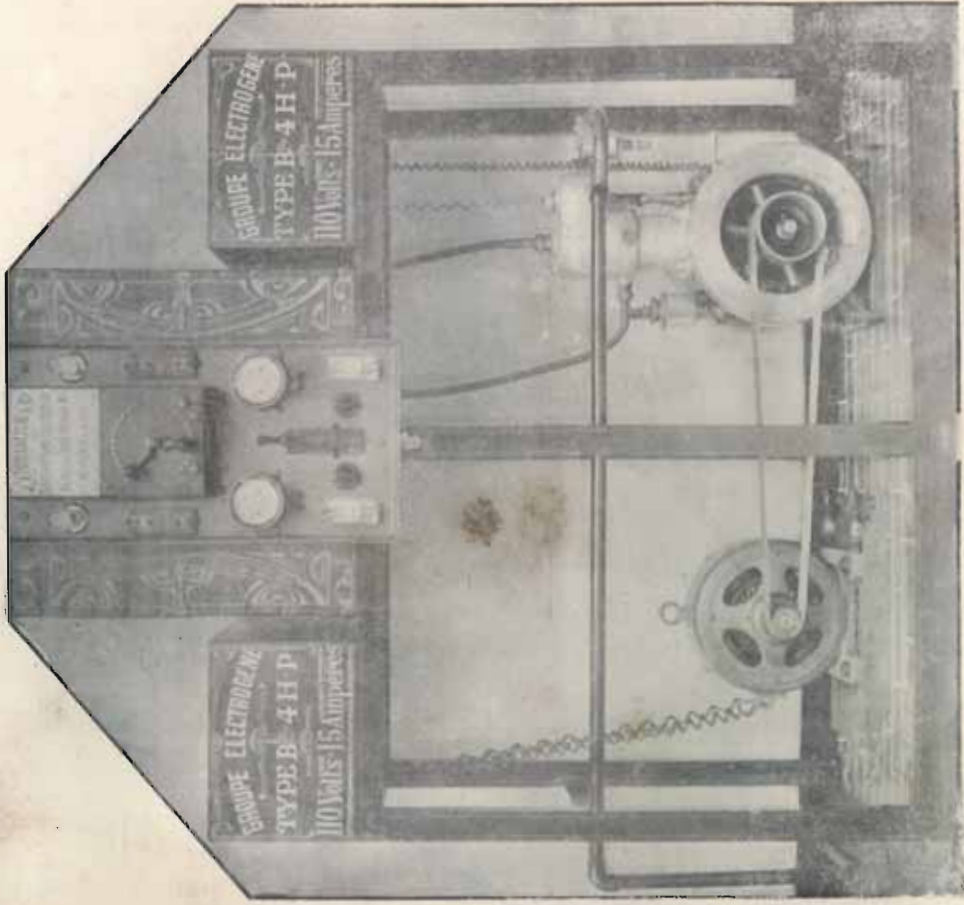
**Bicyclette** de route, type grand luxe, pédalier sans axe, roue libre Rochet, 2 freins, pneus 28, jantes bois, machine extra, garantie . . . . . **prix net, 325 francs.**

**Bicyclette** de dame, type grand luxe, pédalier sans axe, roue libre Rochet, 2 freins, pneus 28, jantes bois, garde-jupes, machine extra, garantie. . . . . **prix net, 375 francs.**

**Bicyclette** d'enfant, type spécial, 2 freins, modèle luxe.

*Tous autres modèles, prix suivant choix et machines. — Tous les prix ci-dessus pour machines, franco Bruxelles.*

**Grand choix en magasin.**



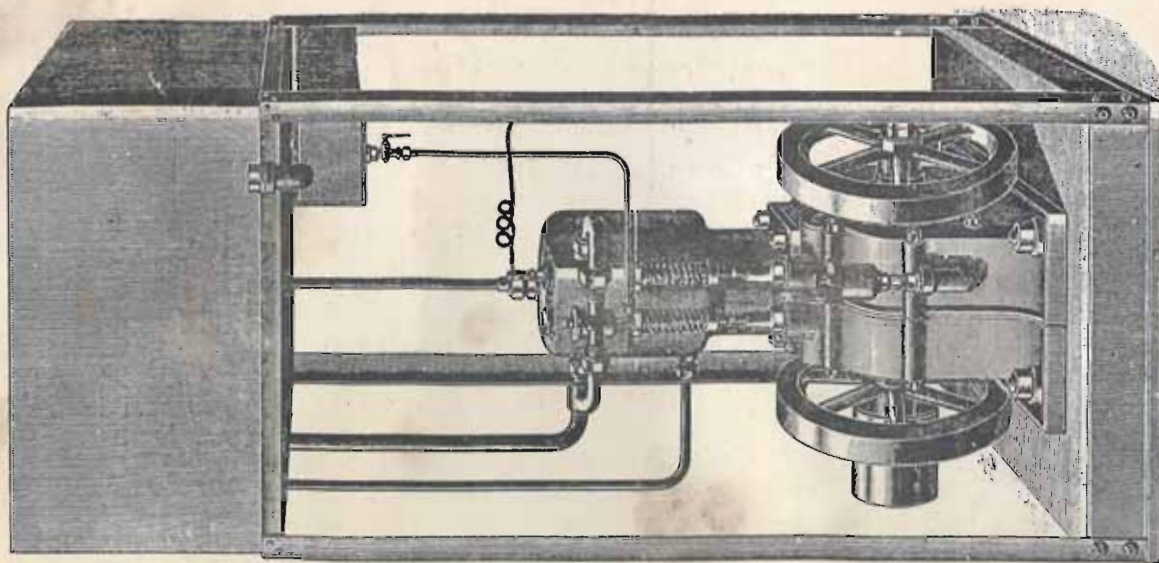
### Groupe Électrogène Portailier pour éclairage domestique

**DESCRIPTION :** 3 types identiques constituant chacun un ensemble complet et transportable comprenant moteur, dynamo, châssis, réservoirs, tableau distributeur, tuyauterie, admission et échappement avec silencieux, jeux de clefs et burettes, groupes livrés complets prêts à mettre en marche, soit pour éclairage direct à 110 volts, soit pour charge d'accumulateurs et éclairage.

**Prix :** Type A 2 H. P. 110 volts 10 amp. = 25 lampes  
 » Type B 4 H. P. 110 volts 15 amp. = 40 »  
 » Type C 6 H. P. 110 volts 20 amp. = 60 »

2,000 francs net  
 2,500 »  
 3,000 »

Livraison franco Bruxelles.



## ==== GROUPE INDUSTRIEL P. BRUNEAU ====

Alésage 110. Course 120 <sup>m</sup>/<sub>m</sub>. — Réglage à volonté pour 2, 4, ou 6 chevaux.

|| | Régulateur à boules, soupapes commandées, allumage par accumulateurs et bobine à rupteur, refroidissement par thermo-siphon. Moteur très simple, extra-robuste, d'un entretien presque nul et d'un fonctionnement idéal. Régime : 850 tours. || |

Ce groupe, livré complet, avec réservoirs, socle, tuyauterie et tous les accessoires, est prêt à fonctionner, et ne nécessite l'intervention d'aucun moteur pour son installation, sa mise au point ayant été faite à l'usine.

Prix du groupe complet, socle réservoirs et tuyauterie, net 1,550 Fr. } franco Bruxelles.  
 Prix du moteur seul, accus et bobine " 1,100 " }



## Conditions de Vente

---

1. Strictement au comptant sans escompte à Bruxelles; un tiers à la commande, le solde à la livraison.
  2. Il n'est tenu compte d'aucune commande si elle n'est pas accompagnée du tiers de sa valeur.
  3. Toute commande livrable, et non libérée du solde, est expédiée contre remboursement, frais, port et emballage en plus.
  4. Les emballages sont facturés au prix de revient net, et ne sont repris sous aucun prétexte.
  5. Toute marchandise est acceptée et prise à nos magasins, et voyage aux frais, risques et périls du client.
  6. Aucune réclamation ne sera admise si elle n'est faite immédiatement à la réception des travaux ou des marchandises.
  7. Tout envoi doit nous être adressé franco de port et droits, faute de quoi il sera invariablement refusé.
  8. Les prix et modèles catalogués, ainsi que les délais de livraison, ne peuvent constituer engagement.
  9. Toute garantie est strictement limitée à six mois, et au simple remplacement gratuit, en nos ateliers, de la pièce ou objet reconnus défectueux, sans aucune indemnité quelconque.
  10. Toute contestation au sujet d'une transaction est, de convention expresse, attributive de la seule juridiction des tribunaux de Bruxelles.
- 

**Ce catalogue, Édition 15 Janvier 1907, annule et remplace tous les précédents.**