

# Compagnie Japonaise

RUE ROYALE, 43, BRUXELLES



Vue de l'entrée des Magasins.

Faïences, Bronzes, Cristaux, Meubles, Mousselines,  
Soies et Velours "Liberty", Thés, Nattes, Rideaux, Tapis.

TÉLÉPHONE 174

# Compagnie Japonaise

RUE ROYALE, 43, BRUXELLES



Vue de l'entrée des Magasins.

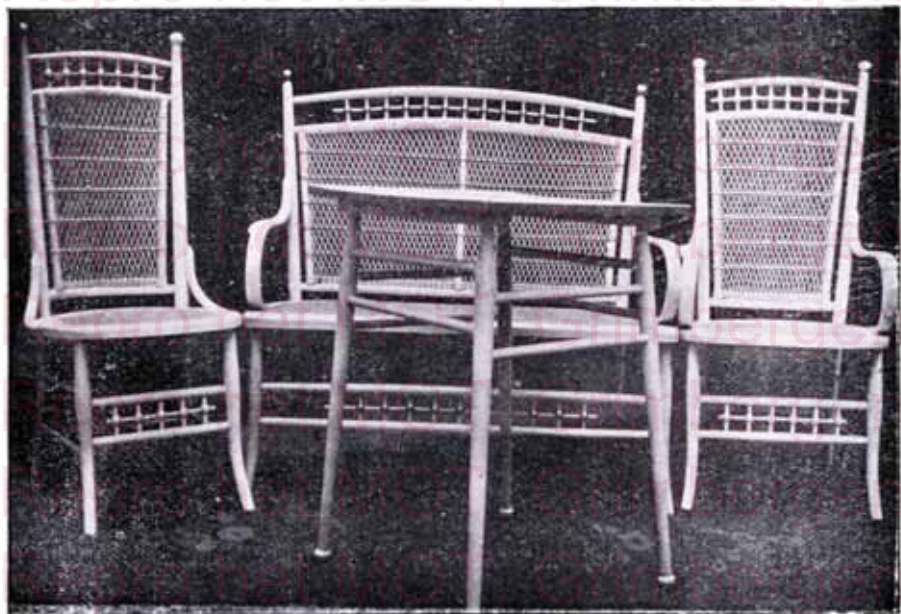
Faïences, Bronzes, Cristaux, Meubles, Mousselines,  
Soies & Velours "Liberty", Thés, Nattes, Rideaux, Tapis.

TÉLÉPHONE 174

# Une Révolution dans l'Ameublement

**N**OS MEUBLES AMÉRICAINS sont entièrement faits à la machine. L'avantage est énorme au point de vue de la qualité, du prix, de l'élégance et du confortable.

Jadis quand on faisait un meuble on cherchait à flatter l'œil et en même temps à rendre le siège commode, ce qui réussissait plus ou moins d'après les circonstances.



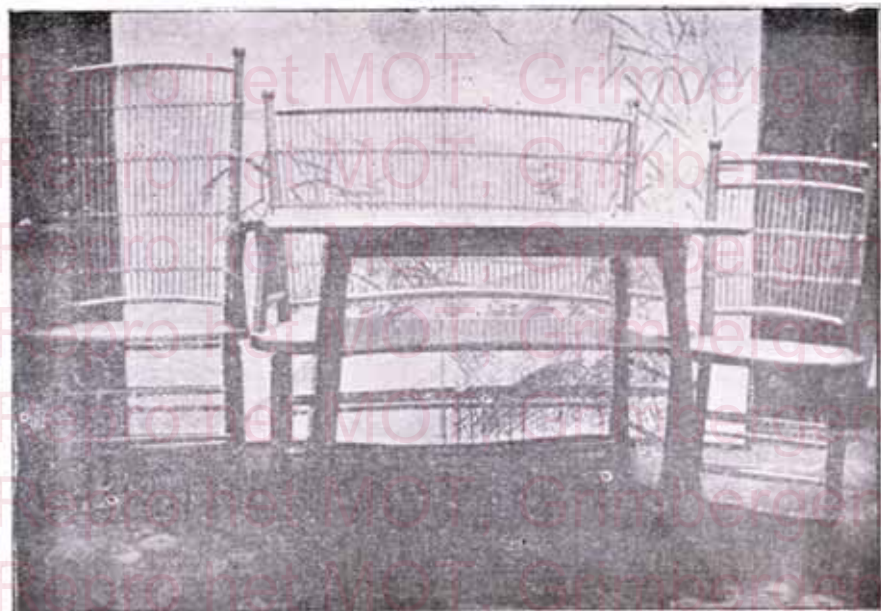
Chaise 17 fr.

Canapé 50 fr.

Fauteuil 30 fr.

Table 20 fr.

*Ces prix s'entendent en ciré ou verni ; laqué 20 p. c. en plus.*



Paravent fr. 17.50

Fauteuil 35 fr.

Canapé 55 fr.

Chaise 15 fr.

Table 40 fr.

*Ces prix s'entendent en ciré ou verni ; laqué 20 p. c. en plus.*

Mais ici l'étude du modèle est approfondie, longue et savante et le prix ne s'en ressent pas parce qu'une fois la machine en train on en fait des centaines de mille.

Et c'est par cette production immense que nous arrivons à donner un beau meuble au prix d'un ordinaire.

J'ai parlé de la science qui préside à la confection du modèle. Ceci est très important.

En effet ce sont de véritables savants, qui étudient d'après le squelette humain à quel point le corps doit être soutenu pour que l'on soit bien assis et qui disposent d'après cela l'inclinaison du siège, les ornements, saillies et creux du dossier et qui réalisent ce phénomène que **tout le monde se trouve bien assis sur nos chaises et fauteuils américains quelle que soit sa taille et sa corpulence !!!**

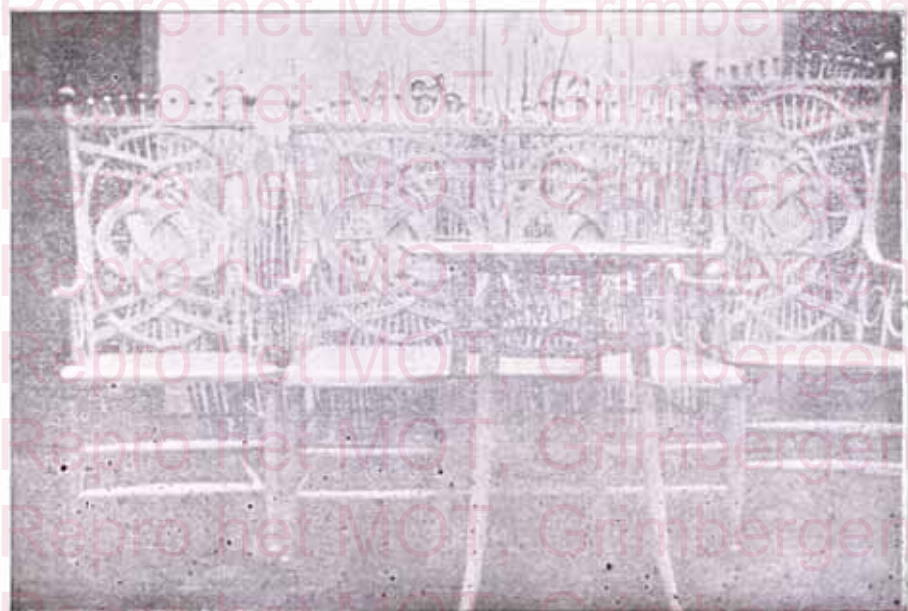
Cela peut paraître un paradoxe, une exagération ou un mensonge, mais nous sommes à la disposition du public qui peut vérifier chaque jour ce fait en nos magasins.

Et c'est partout que s'introduiront ces meubles qui sont l'avenir et le progrès.

Tout le monde finira par sortir de l'ornière ancienne pour emboîter le pas au nouveau monde.

Nos meubles ont reçu, dès leur apparition à Bruxelles, un accueil des plus favorables pour la serre et le fumoir. Seulement les beaux bois de chêne et les meubles lourds et sculptés sont on ne peut plus réussis pour salles à manger et bien plus décoratifs, que les meubles des anciens modèles.

Et les sièges légers laqués en tons tendres sont tout désignés pour les salons nouveau style.



Paravent fr. 22.50

Chaise 35 fr.

Canapé 90 fr.

Fauteuil 50 fr.

Table 25 fr.

*Ces prix s'entendent en ciré ou verni; laqué 20 p. c. en plus.*

La **Compagnie Japonaise** est la seule maison qui vend les soies, velours, tentures, etc., de la maison « Liberty & C<sup>o</sup> L<sup>d</sup> » de Londres, qui a une renommée tellement universelle que tous les fabricants de soie croient se faire honneur en disant au public qu'ils vendent de la soie Liberty, alors qu'ils ne vendent qu'une contrefaçon sans valeur, couleur, ni solidité ; souvent même du coton mercerisé.



Fauteuil 20 fr.

Canapé 40 fr.

Chaise 10 fr.

Table 35 fr.

*Ces prix s'entendent en ciré ou verni ; laque 20 p. c. en plus.*

Nous sommes seuls à vendre de la soie « Liberty », teinte dans les couleurs incomparables de délicatesse qui ont fait la réputation de la maison.

Soie Liberty (canton Silk), larg. 0<sup>m</sup>57, à 1 sh. 11 d. le yard, pris à Londres, ou bien 3 fr. 05 le mètre, franco en nos magasins.

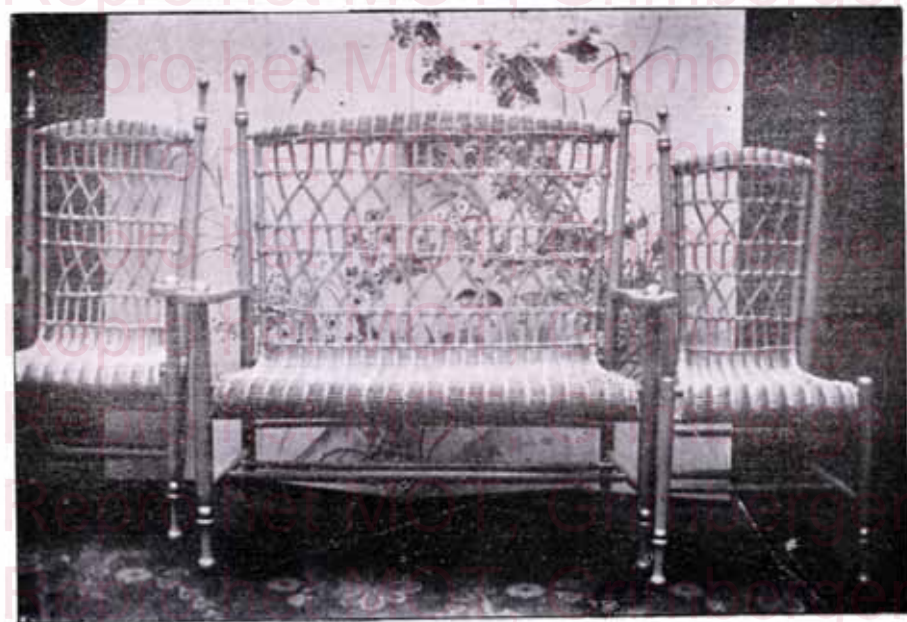
**Velours Liberty**, qualité unique ne se tachant pas à la pluie, larg. 0<sup>m</sup>70 3 sh. 11 d. le yard, pris à Londres, ou 6 fr. 35 le mètre, franco en nos magasins.

**Soie imprimée**, les plus riches dessins, larg. 0<sup>m</sup>65, 3 sh. le yard, pris à Londres, ou 4 fr. 75 le mètre franco.

**Soie imprimée**, larg. 0<sup>m</sup>85, à 28 sh. 6 d., la pièce de 6<sup>m</sup>15, prise à Londres, ou 6 fr. 75 le mètre franco.

Tussor teint (Tyrian Silk), les plus ravissantes nuances, larg. 0<sup>m</sup>85, 3 sh. 6 d. le yard, pris à Londres, ou 5 fr. 60 le mètre franco.

Tussor imprimé (Printed Tyrian), les plus beaux dessins pour blouses, 3 sh. 11 d. le yard, pris à Londres, larg. 0<sup>m</sup>85 ou bien 6 fr. 25 le mètre franco.



Fauteuil 30 fr.

Paravent fr. 19.50

Canapé 48 fr.

Chaise 17 fr.

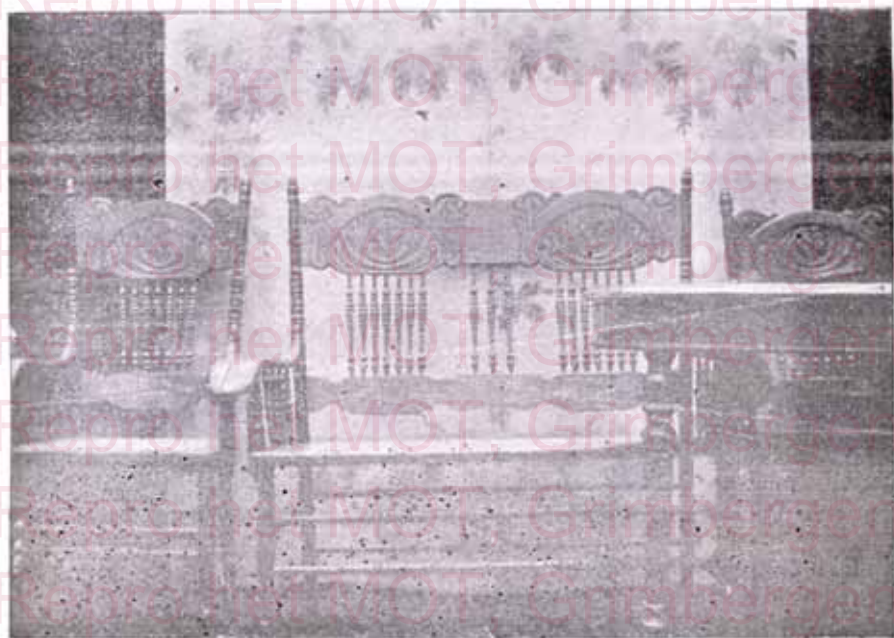
*Ces prix s'entendent en cuir ou verni; taqué 20 p. c. en plus.*

Tussor naturel, depuis 95 centimes, larg. 0<sup>m</sup>45, soie blanche, larg. 0<sup>m</sup>58, à 1 fr. 95.

Autres largeurs et qualités, échantillons sur demande.

Cotons imprimés pour toilettes (Dress Cottons), depuis 1 fr. 15 le mètre, larg. 0<sup>m</sup>70.

Coton broché (Madras), larg. 1 <sup>m</sup> 20, le mètre . . . . .	depuis fr. 1.35
Cretannes, larg. 0 <sup>m</sup> 80 . . . . .	— 1.35
Mousselines imprimées, larg. 0 <sup>m</sup> 70 . . . . .	0.50
Mousselines unies, larg. 0 <sup>m</sup> 70 . . . . .	— 0.50
Rideaux coton imprimé, 3 <sup>m</sup> 60 × 1 <sup>m</sup> 80, le rideau . . . . .	12.00
Rideaux chenille frangés 3 <sup>m</sup> 60 × 1 <sup>m</sup> 30, le rideau . . . . .	28.50
Tissus d'ameublement, larg. 1 <sup>m</sup> 30, le mètre . . . . .	depuis 5.00
Tapis de table coton . . . . .	— 2.90
Voiles de fauteuil . . . . .	1.25



Paravent 25 fr.

Fauteuil 30 fr.

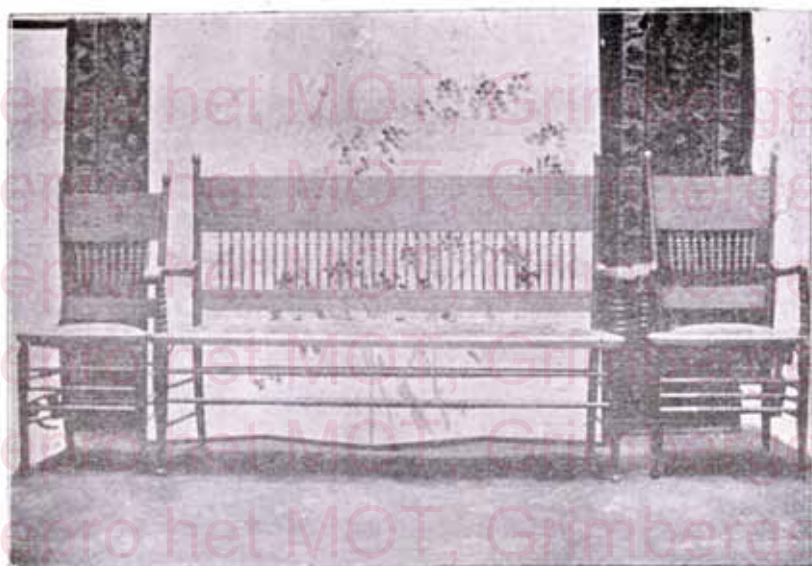
Canapé 60 fr.

Chaise 20 fr.

Table 80 fr.

*Ces prix s'entendent en cuir ou verni; taqué 20 p. c. en plus.*





Chaise 20 fr.

Canapé 75 fr.

Fauteuil 35 fr.

*Ces prix s'entendent pour meubles cirés, sièges canés; garnis velours 20 f. c. en plus.*

Tapis Japon 0 <sup>m</sup> 45 × 0 <sup>m</sup> 90 . . . . .	fr. 1.95
— 0 <sup>m</sup> 60 × 1 <sup>m</sup> 20 . . . . .	5.00
— 0 <sup>m</sup> 90 × 1 <sup>m</sup> 80 . . . . .	10.50
— 1 <sup>m</sup> 80 × 2 <sup>m</sup> 70 . . . . .	35.00
— 2 <sup>m</sup> 70 × 3 <sup>m</sup> 60, qualité extra . . . . .	95.00
— 3 <sup>m</sup> 60 × 4 <sup>m</sup> 50 . . . . .	125.00
Écrans de feu, depuis . . . . .	5.00
Paravents américains, 3 feuilles, 1 <sup>m</sup> 50 × 1 <sup>m</sup> 50. . . . .	9.50
Paravents japonais, hauteur 1 <sup>m</sup> 70, tout toile, panneaux peints, depuis . . . . .	17.50
Paravents japonais, broderie riche sur satin merveilleux, toutes teintes . . . . .	75.00



**Chambre à coucher anglaise**

—  
Une armoire à glace

Un lavabo

Une table de nuit

Une toilette

Un séchoir

Deux chaises

275 fr.

—  
Catalogue sur demande

Nattes au mètre, larg. 0<sup>m</sup>90 . . . . . depuis fr. 0.95

Nattes de parquet, 0<sup>m</sup>90 × 6<sup>m</sup>70 . . . . . — 2.50

Etagères américaines . . . . . — 3.50

Cachepots faïence . . . . . — 0.15

Plateaux . . . . . — 1.20

Bacs à pain . . . . . — 0.50

Boîtes laque . . . . . depuis. 1.75

» à gants . . . . . — 2.00

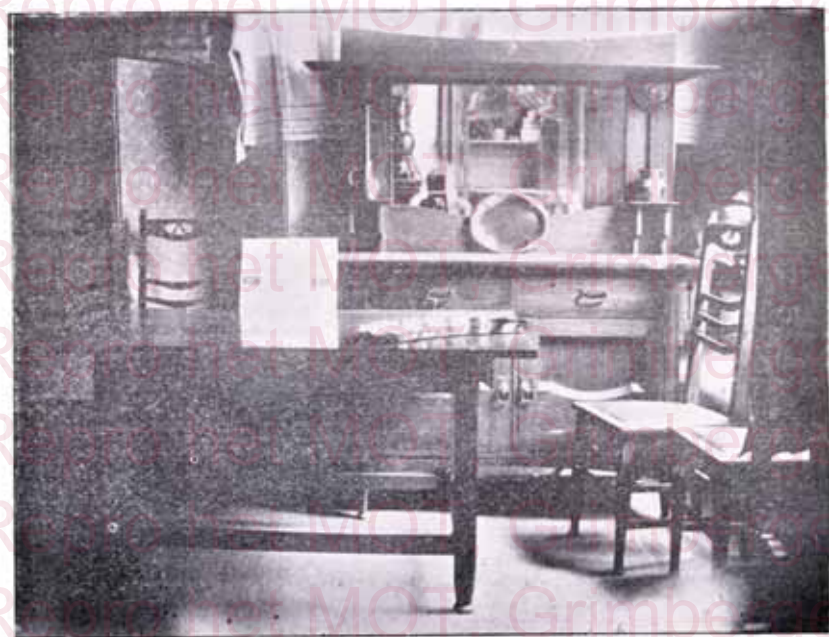
Thés Ceylan . . . . . le q<sup>t</sup> 0.60

» Kattywar . . . . . — 0.90

» Souchong extra, n<sup>o</sup> 39 . . . . . — 1.00

» de la Rivière Mim . . . . . le q<sup>t</sup> 1.25

Tasses, grand assortiment . . . . .	depuis fr.	0.50
Assiettes, immense choix . . . . .	—	0.45
Cendriers . . . . .	—	0.15
Animaux faïence, très drôles . . . . .	—	1.75
Théières de tous genres . . . . .	—	0.60
Jardinières sur pied . . . . .	—	35.00



Salle à manger anglaise

Un buffet, une table, deux fauteuils, quatre chaises, 650 fr.

Catalogue sur demande



Meubles américains

Paravent 75 fr.

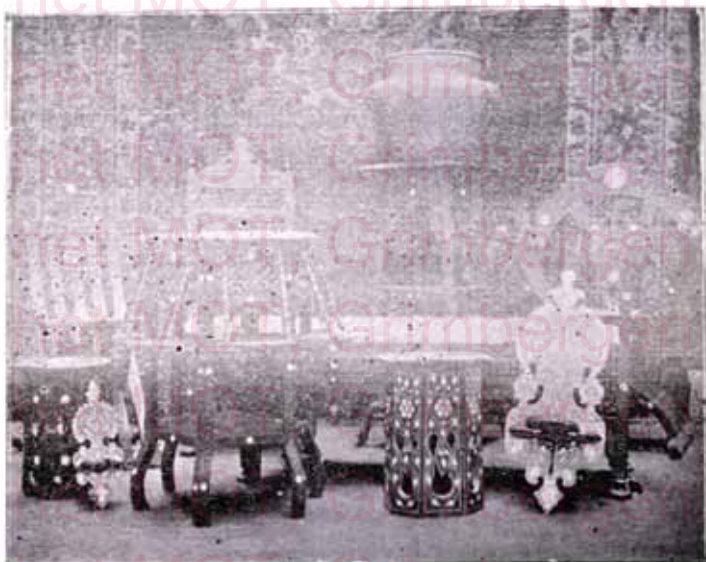
Petit Buffet 150 fr.

Paravent 80 fr.

Méuble à musique 65 fr.

Chaise 75 fr.

Écran de feu 125 fr.



Mobilier turc

Chaise 25 fr.

Socle 20 fr.

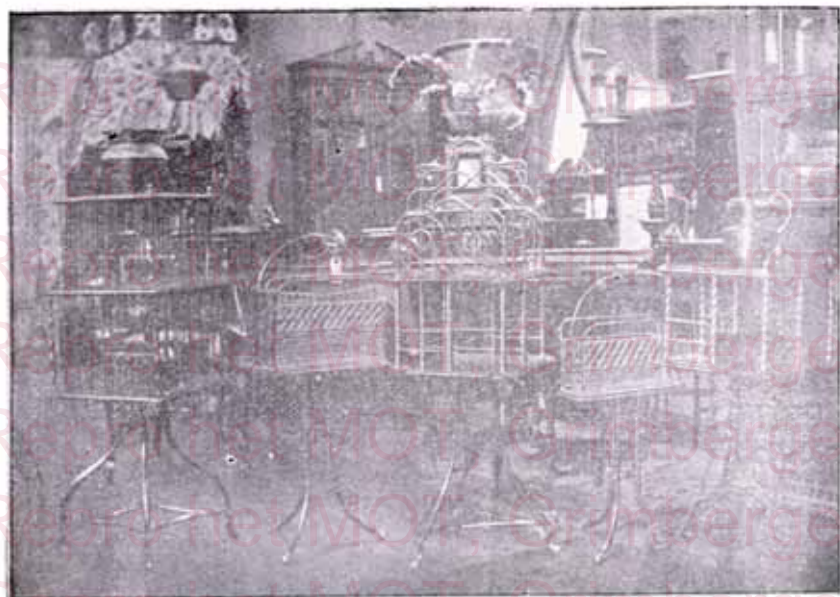
Étagère fr. 7.50

Selle 62 fr.

Table 75 fr.

Socle 18 fr.

Fauteuil 75 fr.



110 fr.

45 fr.

110 fr.

30 fr.

60 fr.

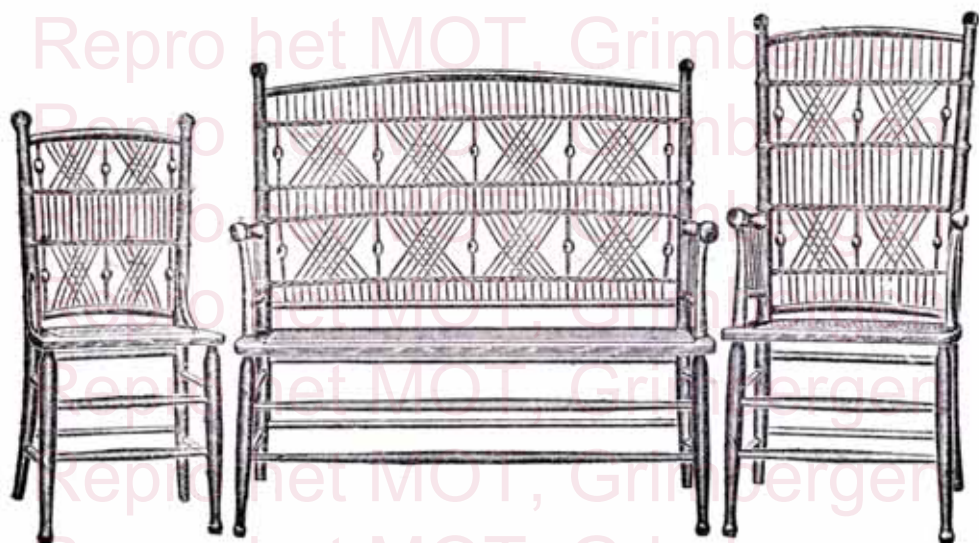


Vue dans la Salle des Bronzes



Vue du Rayon des Cristaux irisés

Cristaux irisés, toute richesse, depuis fr. 0.60.



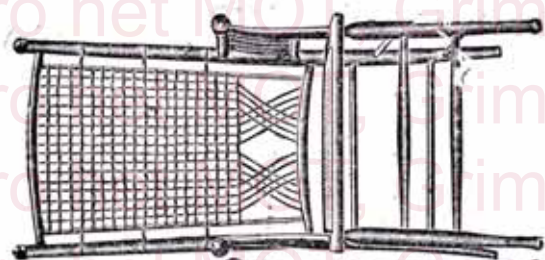
Chaise 15 fr.

Canapé 55 fr.

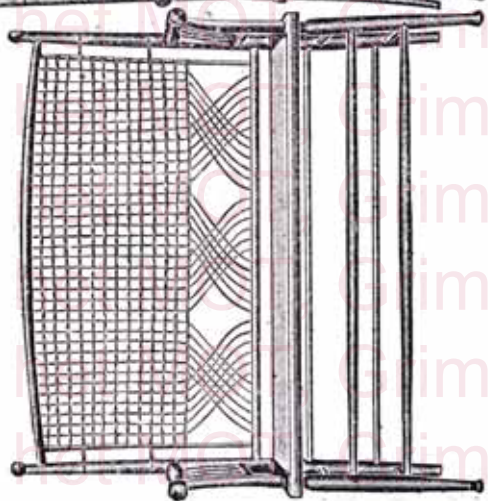
Fauteuil 35 fr.

*Ces prix s'entendent en ciré ou verni; laqué 20 p. c. en plus.*

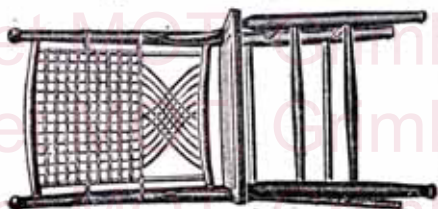
Porte-parapluies . . . . .	depuis fr. 8.75
Porte-potiches . . . . .	— 4.75
Vases bronze de . . . . .	4.50 à 600.00
Ivoires pour collections . . . . .	depuis. 70.00
Pierres de lard, enlevant les taches . . . . .	0.75



Fauteuil 35 fr.



Canapé 55 fr.



Chaise 15 fr.

*Ces prix s'entendent en étiré ou vernis ; laqué 20 p. c. en plus.*

Pour les vases de toutes provenances il est impossible d'en donner une idée, même approximative

Prrière de vouloir bien visiter les magasins.

Repro het MOT, Grimbergen

Repro het MOT, Grimbergen

Repro het MOT, Grimbergen

Repro het MOT, Grimbergen

Repro het MOT, Grimbergen

Repro het MOT, Grimbergen

Repro het MOT, Grimbergen

Repro het MOT, Grimbergen

Imprimerie WICHELRE, H. DENIES, Succ<sup>r</sup>  
Rue du Midi, 95, Bruxelles.

Repro het MOT, Grimbergen

Repro het MOT, Grimbergen

Repro het MOT, Grimbergen

Repro het MOT, Grimbergen

Repro het MOT, Grimbergen

Repro het MOT, Grimbergen

Repro het MOT, Grimbergen

Repro het MOT, Grimbergen





Fauteuil 20 fr.

Canapé 40 fr.  
Table 20 fr.

Chaise 10 fr.

*Ces prix s'entendent en ciré ou verni; laqué 20 p. c. en plus.*