

L'ART ET LE
 BON GOUT
 DES MODES
 Pour HOMMES



MAISON ROYALE

78, rue Marché-aux-Herbes, 30

BRUXELLES

Spécialité de tout
 l'Habillement
 pour Messieurs
 Jeunes Gens et Enfants

CATALOGUE
 GÉNÉRAL



HIVER
 1906

687.11

J David

MAISON ROYALE

AUTOMNE 1906 = HIVER =



78, rue du Marché-aux-Herbes, 80
BRUXELLES

M

Nous avons l'honneur de vous annoncer que notre assortiment en nouveautés pour la saison est au complet et nous vous convions à une visite de nos magasins à l'effet d'examiner nos modèles dont nous n'avons pu donner dans le présent opuscule qu'un aperçu très succinct.

Notre réputation sans cesse grandissante est justifiée par les soins tout particuliers que nous apportons à l'exécution des commandes et par nos livraisons irréprochables. Tous nos articles sont de qualité supérieure et sont cotés aux prix les plus bas connus.

Notre rayon de mesure habille bien et donne satisfaction aux exigences les plus difficiles.

La maison garantit tout ce qui sort de ses magasins et remplace ou rembourse ce qui ne donnerait pas entière satisfaction.

Espérant qu'à vos prochains besoins vous voudrez bien nous honorer de votre visite ou nous adresser une demande d'échantillons nous vous prions d'agréer, M^{me}, l'expression de nos sentiments distingués et dévoués.

Maison Royale.

Pour répondre aux besoins de sa nombreuse clientèle, la Maison Royale a institué des rayons complets d'HABILLEMENTS CONFECTIONNÉS de toutes espèces et dans lesquels on trouvera des vêtements de toutes formes et de toutes tailles et notamment :

Les vêtements de Ville et de Cérémonie en tous genres, les vêtements pour tous les sports, chasse, auto, équitation, garde-cirque, etc., et tout ce qui concerne les vêtements de livrée. Ces vêtements faits au goût du jour ont la coupe la plus élégante et la façon la mieux soignée de tout Bruxelles, constituent la haute nouveauté et sont confectionnés en morte-saison par les meilleurs ouvriers tailleurs de la maison, donc aussi bien achevés que les vêtements sur mesure et sont sensiblement vendus moins cher que ceux-ci.

Les personnes qui pour une cause quelconque et les étrangers de passage à Bruxelles, ayant besoin d'un vêtement dans un laps de temps trop court pour le faire faire sur mesure, pourront s'adresser dès ce jour à la Maison Royale, qui leur offrira un choix immense de vêtements nouveaux, avec coupe, main-d'œuvre et tissus irréprochables. Tous nos vêtements sont indéformables et les devants de toutes nos pièces sont incassables.

LA MAISON EST LA MIEUX OUTILLÉE DE LA BELGIQUE



Vue des magasins (REZ-DE-CHAUSSÉE)



Vue des magasins (ENTRE-SOL)



Vue des magasins (1^{er} ÉTAGE)

Répertoire alphabétique des gravures et renseignements contenus dans le présent catalogue

	PAGES		PAGES		PAGES
Auto protector pour chauffeurs	11	Costumes de chasse	10	Pardessus d'hommes	6
Bérets	14	Costumes de chauffeurs	11	Pardessus avec col fourrure	7
Bonneterie	16	Costumes de valet de pied	11	Pardessus de pluie et de voyage	9
Bretelles	16	Costumes de maître d'hôtel	11	Pardessus d'auto	10
Cacho-cols	16	Cravates	16	Pardessus de chauffeurs	11
Capote de livrée	11	Cuissards de chasse	10	Pardessus de cocher	11
Casquettes	14	Gauchos	15	Parapluies	14
Chapeaux	14	Gants	15	Pantoufles	15
Chaussettes	16	Gilets de fantaisie	4	Pelisses	7
Chaussures	15	Gilets de cérémonie	5	Pelisses d'auto	10
Chemises	16	Gilets de laine	16	Pelisses de chauffeurs	11
Cols	16	Guêtres d'enfants	15	Peaux de bique	11
Coins de feu	10	Houppelandes	9	Pèlerines fourrure pour cocher	11
Costumes d'enfants	12-13	Imperméables	9	Raglan de cavalier	10
Costumes de jeunes gens	9	Manchettes	16	Robes de chambre	10
Costumes vestons	5	Monchoirs	16	Redingotes de livrée	11
Costumes jaquettes	4	Pantalons fantaisie	4	Vareuses pour enfants	13
Costumes redingotes	4	Pantalons en cuir	11	Vestons de cavalier	10
Costumes smoking	5	Pardessus d'hiver enfants	13	Vestons en cuir	11
Costumes habits	5	Pardessus de jeunes gens	9		

CONDITIONS DE VENTE.

Les expéditions en province se font contre remboursement, **franco**, à partir de 20 francs.

ENVOIS A CONDITION.

La Maison fait des envois à condition, à ses clients ou à toute autre personne qui donnera des références, non franco de port, mais si le montant des articles choisis dépasse 20 francs, le port d'aller sera à la charge de la maison. (Celui-ci sera déduit de la facture.) Dans tous les cas, le retour des objets renvoyés devra se faire franco. (Tout colis non franco sera refusé.)

RETOURS.

Tout article qui ne convient pas, peut être échangé ou remboursé, *s'il n'a pas été porté ou si le temps écoulé depuis l'achat n'en fait pas un article déprécié ou démodé*. Les articles confectionnés spécialement, qui ne seraient pas d'une vente courante, ne pourront être repris. Il est indispensable qu'une lettre explicative nous soit envoyée en même temps que les objets retournés.

Les retours doivent être faits *franco* et les colis porteront extérieurement le nom et l'adresse de l'expéditeur.

Nous tenons à la disposition des personnes qui voudront bien nous les demander, les catalogues suivants, qui sont envoyés gratis et franco :

CATALOGUE SPÉCIAL DES UNIFORMES BRODÉS, HABITS DE COUR, SÉNATEURS, DÉPUTÉS, AMBASSADEURS, ETC.

CATALOGUE SPÉCIAL DES VÊTEMENTS ET ARTICLES DE LIVRÉE.

CATALOGUE SPÉCIAL DES VÊTEMENTS ET ARTICLES DE SPORT (AUTO, ÉQUITATION, ETC.)

CATALOGUE SPÉCIAL DES VÊTEMENTS ET ARTICLES DE CHASSE.

CATALOGUE SPÉCIAL DES VÊTEMENTS ET ACCESSOIRES POUR LA MAGISTRATURE ET LE BARREAU.

CATALOGUE SPÉCIAL DES VÊTEMENTS ET ACCESSOIRES POUR ECCLÉSIASTIQUES.

CATALOGUE SPÉCIAL DES UNIFORMES ET ACCESSOIRES POUR GARDE-CIVIQUE.

CATALOGUE SPÉCIAL DE CHAPELLERIE, CANNES, PARAPLUIES, CHAUSSURES, CHEMISERIE, BONNETERIE, GANTERIE, COLS, MANCHETTES, CRAVATES, FOULARDS, MOUCHOIRS ET BRETelles.

CATALOGUE SPÉCIAL DE DEUIL.

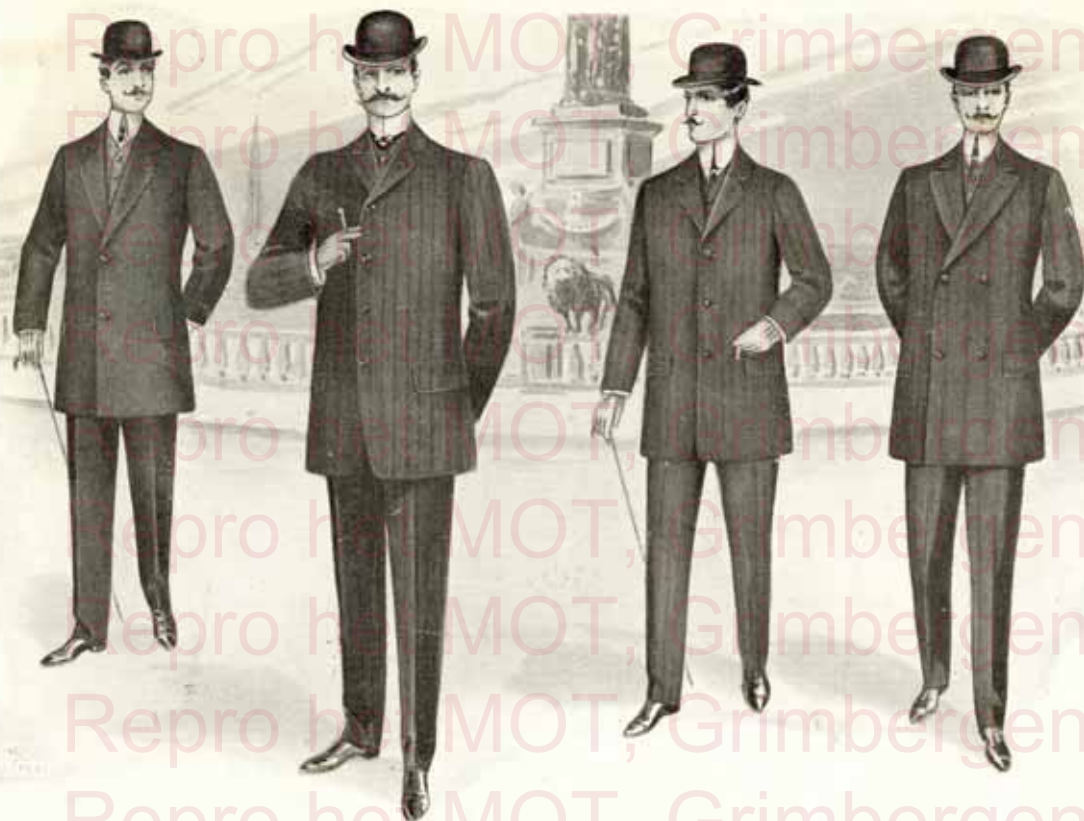
CATALOGUE SPÉCIAL DE PREMIÈRE COMMUNION.

CATALOGUE SPÉCIAL DES VÊTEMENTS LÉGERS, PACHAS, COUTILS, ETC.

CATALOGUE SPÉCIAL DES VÊTEMENTS DE PLUIE.



NOS COSTUMES VESTONS



2004

2005

2006

2007

La figurine 2004, représente notre **Complet veston** lormenouvelle, qui se fait en jolie cheviott bleu ou en peigné bleu à rayures. Ce vêtement se porte avec le gilet en pareil ou en jolie fantaisie assez claire.

A ce costume on peut mettre des petits parements d'une hauteur environ de 5 centimètres.

Ce costume est très élégant.

Sur mesure

à 55, 65, 75, 85 et 95 francs.

Confectionné

à 45, 50, 55, 65 et 75 francs

Les fig. 2005 et 2006, représentent notre complet pratique mais néanmoins très élégant.

Le 2005, Notre veston boutonn. par 4 boutons laissant voir un bouton du gilet. Se fait dans de jolis rayés anglais (étoffe d'Ecosse de première qualité).

Le costume sur mesure

à 55, 65, 75, 85 et 95 francs

Le costume confectionné :

à 45, 50, 55, 65 et 75 francs.

Le 2006, représente le même vêtement mais un peu plus ouvert, le veston ne boutonne que par 3 boutons au lieu de 4, et laisse voir un peu plus le gilet.

(Les deux formes de veston sont très goûtées)

(Mêmes prix que ci-dessus)

La fig. 2007, représente notre **Complet veston** à deux rangées de bout., le summum de l'élégance, vêtement de grand cachet.

Le veston assez ouvert laissant voir 2 bout. du gilet: celui-ci comme pour la grav. 2004, se porte indifféremment en tissu pareil ou en jolies étoffes laine de fantaisie.

A ce costume on peut également mettre des petits parements revers aux manches d'une hauteur de quelques centimètres. Se fait dans de jolis tissus fantaisie rayé fond bleu ou gris, ainsi qu'en jolie cheviott bleue form. carr. ou rayures.

Le costume sur mesure

à 65, 75, 85, 95 et 110 francs.

Le costume confectionné :

à 50, 55, 65, 75 et 85 francs.

Le dos de nos vestons se fait assez cintré, prenant bien le creux de la taille, le bas tuyautant, avec une grande fente de 20 à 25 centimètres.

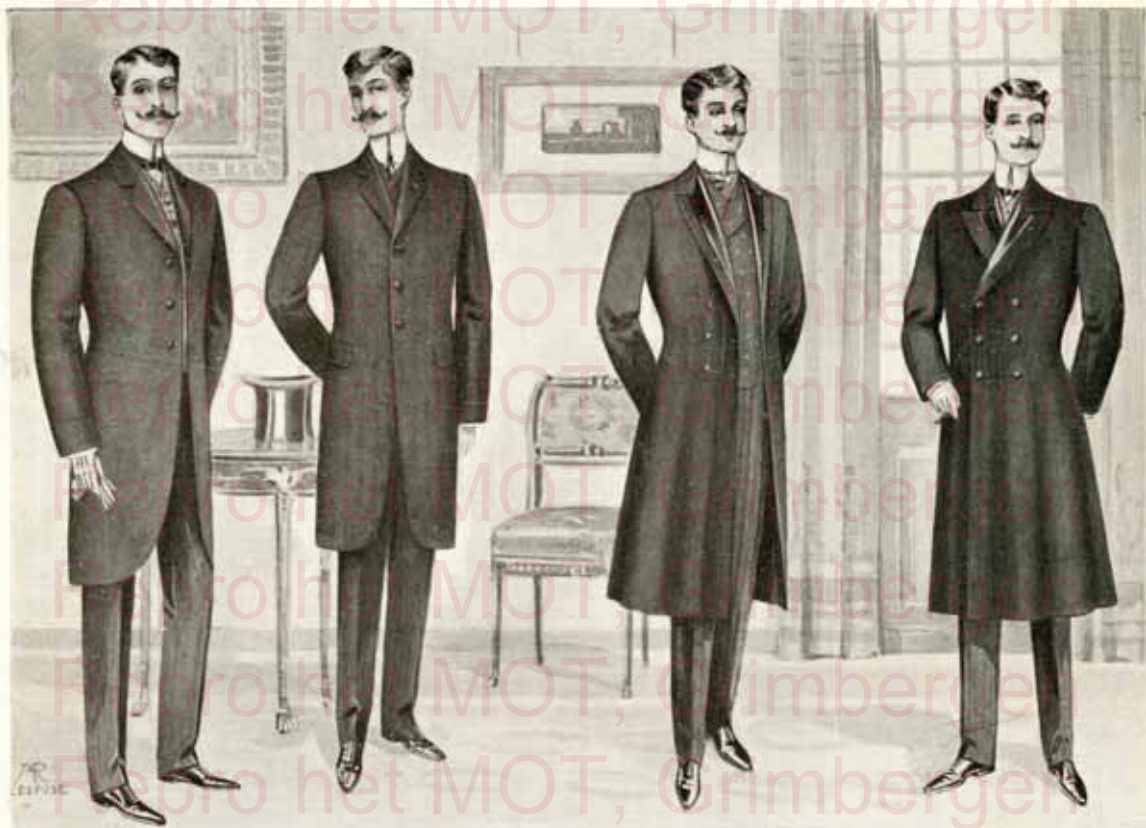
Nos coupeurs sont reconnus pour ÊTRE LES MEILLEURS de la Belgique.

La maison ne vend que des tissus de PREMIÈRE QUALITÉ, à des prix très modérés.

Les vêtements sortant de nos ateliers se DISTINGUENT par leur grand cachet.



NOS COSTUMES JAQUETTES ET REDINGOTES



2008

2009

2010

2011

La fig. 2008, représente notre **JAQUETTE HABILÉE**, qui se fait dans de jolis tissus granité ou diagonale fine en noir. Le gilet se fait dans un tissu fantaisie fond laine, rehaussé de petits motifs en soie d'un autre ton. Le pantalon se fait dans un tissu peigné à petites rayures grisailles.

Sur mesure

La jaquette 47, 53, 59 et 65 francs.
Le gilet 12, 16 et 22 francs.
Le pantalon 16, 19, 22, 25 et 28 francs.

Confectionné

La jaquette 35, 36, 37, 43 et 49 francs.
Le gilet 10, 50, 14 et 18 francs.
Le pantalon 13, 16, 19 et 22 francs.

La fig. 2009, représente notre **COMPLET JAQUETTE** forme nouvelle, qui se fait dans des tissus nouveautés d'Ecosse à rayures et carreaux, mais dessins discrets. Ce vêtement pratique est un peu plus habillé que le costume veston.

Le costume sur mesure, à 65, 75, 85 et 95 francs.
Le costume confectionné, à 55, 60, 65 et 75 francs.

Les fig. 2010 et 2011, représentent nos **COMPLETS FORME REDINGOTE**, vêtements de cérémonie, pour visites, etc. La redingote se fait dans un tissu noir dit grain de poudre, de grande souplesse. Le gilet est en tissu fantaisie pure soie, rehaussé de motifs de soie en relief. Le pantalon se fait dans un tissu fin à petites rayures grisailles avec fil de soie de couleur.

Ce complet est de grand genre.

Sur mesure

La redingote 67, 73, 79 et 85 francs.
Le gilet 16, 22, 29 et 35 francs.
Le pantalon 19, 22, 25, 28 et 33 francs.

Confectionné

La redingote 45, 46, 47 et 53 francs.
Le gilet 10, 50, 14, 18 et 25 francs.
Le pantalon 16, 19, 22 et 25 francs.

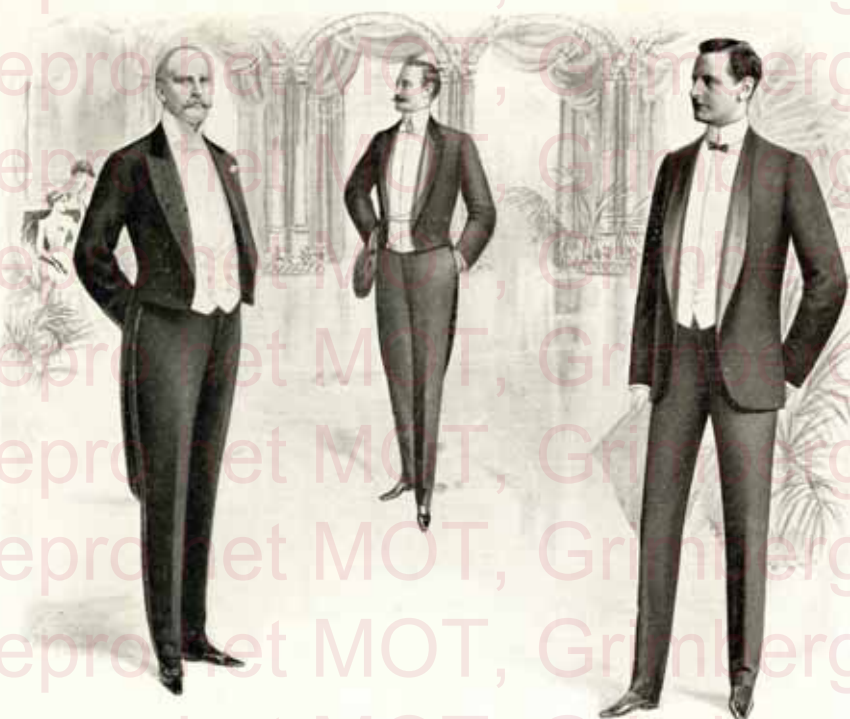
Le costume tout en pareil, fait dans de fines diagonales ou petits granités noirs.

Le costume sur mesure . . . 85, 95, 105 et 115 fr.
Le costume confectionné . . . 65, 70, 75, 85 et 95 fr.

Envoi sur demande des Collections complètes de nos Tissus dernier genre

NOS COSTUMES HABITS ET SMOKING

La coupe de nos HABITS et SMOKING est irréprochable.



Demandez des Échantillons de nos vêtements de cérémonie

2012

2013

2014

Fig. 2012 et fig. 2013. Nos **COSTUMES HABITS** en fin peigné noir ou grain de poudre mat, à revers garnis de soie extra, **entièrement doublés de soie de première qualité**. Gilet à une ou à deux rangées de boutons.

Le costume sur mesure à 100, 110, 120 et 130 fr. *Le costume confectionné à* 90, 100, 110 et 120 fr.

GILET DE CÉRÉMONIE en soie dessin broché.

Sur mesure à 12, 16, 22 et 29 francs.

Fig. 2014. Nos **COSTUMES-SMOKING** en beau façonné ou granité noir avec châle en soie extra. Le **SMOKING** est doublé en satin français de première qualité.

Le costume sur mesure à 70, 80 et 90 fr. *Le costume confectionné à* 60, 65, 70 et 80 fr.

GILET DE CÉRÉMONIE en piqué ou reps blanc.

Sur mesure à 9, 11, 13 et 15 francs.

Confectionné à fr. 6.90, 8.90 et 10.50.

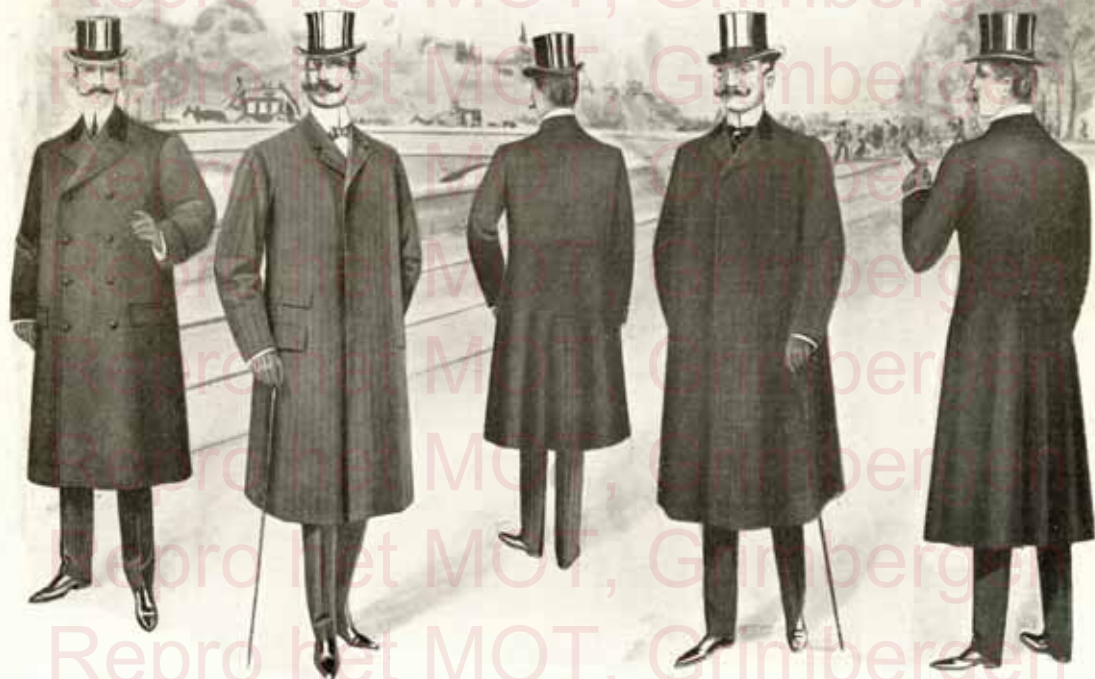
Nos vêtements de Cérémonie sont exécutés par un coupeur spécial et par des ouvriers d'élite.

NOTA: Toutes les figurines contenues dans le présent catalogue sont des créations de la " **MAISON ROYALE** ", travail fait en collaboration par ses coupeurs et dessinateurs.

Ces figurines sont donc la propriété exclusive de la Maison Royale et ont été déposées conformément à la loi.



NOS PARDESSUS D'HIVER ET DEMI-SAISON



2015

2016

2017

2018

2019

La figurine 2015 représente un **PARDESSUS ÉLÉ-GANT**, à deux rangées de boutons, qui se fait principalement dans des oatines souples, ou belles chevrottes d'Ecosse, ou en-cro dans des ratines ou bonnons, dits montagnae. Se double en belle flanelle laine épaisse.

Sur mesure à **75, 85, 95, 105 et 115 francs**.
Confectionné à **55, 65, 75 et 85 francs**.

Convient aux personnes d'un certain âge aimant un vêtement confortable et pratique.

La figurine 2016 représente notre **PARDESSUS DEMI-SAISON** en jolis tissus lustrés, nouveautés à rayures ou en belle étoffe anglaise unie.

Sur mesure :
à **45, 55, 65, 75 et 85 fr.**

Confectionné :
à **35, 40, 45, 55, 65 et 75 fr.**

La figurine 2017 représente, vu de dos, notre **PARDESSUS-D'HIVER** ou de **demi-saison**.

Cette forme est tout à fait grand genre.

La figurine 2018 représente notre **PARDESSUS D'HIVER**, forme à sous-patte, étoffe du hax; se fait dans de jolies dispositions fantaisies, véritables articles d'Ecosse à dosseins fondus; se double en beau tartan écossais.

Sur mesure à **55, 65, 75, 85, et 95 francs**.
Confectionné à **40, 45, 55, 65 et 75 francs**.

Ce vêtement convient à toute personne. — Exceptionnel.

Comme **RECLAME** nous avons établi ce pardessus dans une série de belles étoffes anglaises.
Confectionné à **45 francs** | Sur mesure à **55 francs**

La figurine 2019 représente notre **PARDESSUS** actuellement de très grande mode, pour l'homme élégant il se fait de longueur moyenne, dépassant un peu le genou, les jupes très tuyautantes; le devant est à deux rangs de boutons. Se fait dans de jolis tissus chevrottes, avec col velours.

Sur mesure à **75, 85, 95 et 105 francs**.
Confectionné à **65, 75, 85 et 95 francs**.

Ce vêtement convient surtout aux personnes élégantes.

Nos pardessus d'hiver et demi-saison ont été l'objet de tous nos soins. Les vêtements ci-dessus représentent le summum de l'élégance, que ces vêtements soient destinés à un jeune homme aussi bien qu'à la personne âgée. Nous établissons nos pardessus d'hiver doublés de fourrure avec l'augmentation suivante :

En vison du Canada, **75 et 100 francs**.
En castor du Canada, **125** •
En loutre véritable, **150** •

NOS PELISSES & PARDESSUS COL EN FOURRURE



2020

2021

2022

2023

Fig. 2020. **JOLIE PELISSE**, l'intérieur et les manches fourrées en vison, rat musqué, ou en loutre de Russie avec le col en astrakan, en loutre du Canada ou en castor, avec bande de même fourrure que le col, jusqu'au bas.

A 395, 450 et 500 francs.

Fig. 2022. Notre **PELISSE RÉCLAME** avec grand col en astrakan ou en loutre véritable de 1^{re} choix, intérieur et manches fourrées en dos de rat musqué, très belle qualité. Coupe élégante et façon soignée.

Grand choix de pelisses confectionnées dans toutes les tailles au prix extraordinairement avantageux de 250 francs.

Fig. 2021. **PELISSE** entièrement fourrée en loutre de Russie, en rat musqué ou en vison, avec un magnifique col en loutre du Canada de toute première qualité.

A 350, 395, 450, 500, 600 et 1,000 francs.

Fig. 2023. **PARDESSUS** en melton noir ou bleu ou en belle cheviotte souple gris foncé ou noir, doublé de jolie flanelle.

Avec col en astrakan de 1^{re} qualité, à 85, 95 et 105 fr. Avec col en astrakan extra, à 105, 115 et 125 fr. Nous établissons un col seul détachable et se fixant à n'importe quel pardessus.

En astrakan 1^{re} qualité à 35 francs.

En astrakan extra . . . 55 francs.

En castor 19 francs.

Tous nos vêtements avec fourrure sont exécutés dans nos ateliers et sont cotés malgré la hausse considérable des fourrures aux anciens prix, grâce aux achats avantageux que nous avons contractés sur les marchés de Londres et de Leipzig.

NOTA. Nous conservons gratis tout l'été les Pelisses achetées dans nos magasins.



NOS COSTUMES ET PARDESSUS POUR JEUNES GENS



Fig. 2024. **JOLI COSTUME - VESTON** en magnifiques nouveautés d'Écosse, de grand usage, pour jeunes gens de 16 à 18 ans. **Fig. 2025 et 2026. COSTUMES VESTONS** en tissus anglais fantaisie ou en peigné ou cheviotte unie, pour jeunes gens de 12 à 15 ans. **Fig. 2027. COSTUME VESTON** forme croisée en cheviotte anglaise haute nouveauté, pour jeunes gens de 16 à 18 ans.

Sur mesure : à 36 - 40 - 45 et 52 francs.	Confectionné : à 26 - 30 - 35 et 40 francs.	Sur mesure : à 32 - 35 - 40 et 45 francs.	Confectionné : à 22 - 25 - 30 et 35 francs.	Sur mesure : à 40 - 45 - 52 et 60 francs.	Confectionné : à 30 - 35 - 40 et 45 francs.
---	---	---	---	---	---

Les prix de nos costumes s'entendent avec pantalon long ou avec culotte de n'importe quelle forme.



Fig. 2028. **PARDESSUS DEMI-SAISON**, en belle fant, anglaise. **Fig. 2029. PARDESSUS D'HIVER**, en joli tissu écossais, à deux nouveautés, double de belle flanelle. **Fig. 2030. PARDESSUS** forme pelée, avec le col en astrak, ver., compris l'intér, double de belle flan, laine. Se fait en molleton ou cheviotte unis. **Fig. 2031. PARDESSUS** nouveauté en belle fant, anglaise, le devant formant empiècement.

Sur mesure : Confectionné : De 12 à 15 ans : 35-40-45 et 50 fr.	Sur mesure : Confectionné : De 12 à 15 ans : 25-30-35 et 40 fr.	Sur mesure : Confectionné : De 12 à 15 ans : 35-40-45-50	Sur mesure : Confectionné : De 12 à 15 ans : 25-30-35-40	Sur mesure : Confectionné : De 12 à 15 ans : 40-45-50 fr.	Sur mesure : Confectionné : De 12 à 15 ans : 30-35-40 fr.
De 16 à 18 ans : 40-45-50 et 55 fr.	De 16 à 18 ans : 30-35-40 et 45 fr.	De 16 à 18 ans : 40-45-50 et 55 fr.	De 16 à 18 ans : 30-35-40 et 45 fr.	De 16 à 18 ans : 50-55 et 60 fr.	De 16 à 18 ans : 45-50-55 fr.
				De 16 à 18 ans : 65-70 et 75 fr.	De 16 à 18 ans : 55-60 et 65 fr.

NOS VÊTEMENTS DE PLUIE ET DE VOYAGE



Fig.

2032

2033

2034

2035

Fig. 2032 à 2035. **PARDESSUS DE VOYAGE**, très élégant, en tissu fantaisie pure laine, imperméable et poreux « LE ROYAL » mi-doublé de satin laine.

POUR HOMMES		POUR JEUNES GENS de 15 à 16 ans		POUR JEUNES GENS de 12 à 15 ans		POUR ENFANTS de 9 à 11 ans		POUR ENFANTS de 6 à 8 ans	
Sur mesure	Confectionné	Sur mesure	Confectionné	Sur mesure	Confectionné	Sur mesure	Confectionné	Sur mesure	Confectionné
45 francs	35 francs	40 francs	30 francs	37 francs	25 francs	25.50 fr.	19.50 fr.	24.50 fr.	18.50 fr.
50 "	40 "	45 "	35 "	42 "	30 "	30. — "	24. — "	28. — "	22. — "
60 "	45 "	50 "	40 "	45 "	35 "	34. — "	29. — "	32. — "	27. — "
70 "	50 "	60 "	45 "	55 "	40 "				
80 "	60 "								
90 "	70 "								

La fig. 2033 représente notre vêtement vu de dos.

Les prix ci-dessus comprennent le paletot sans col de velours. Avec col de velours il y a un supplément de 5 francs.

POROSITÉ ET VENTILATION DU TISSU (LE ROYAL) : La lumière peut traverser le tissu et conséquemment la porosité est parfaite, donnant ainsi les plus grands avantages concernant l'hygiène.

L'HYGIÈNE : La transpiration ne se condense pas à l'intérieur, ce qui est le cas avec les vêtements en caoutchouc et bien fréquemment la source de refroidissements.

DURABILITÉ : L'imperméabilité est permanente et dure tant que dure le vêtement.

Service spécial pour envoi, sur demande, d'échantillons de nos tissus " LE ROYAL ...

Le tissu ROYAL est EXCLUSIF et ne se vend qu'à la MAISON ROYALE.



Nos vêtements divers. (Extrait de nos Catalogues de Sport et de Chasse).

Envoi sur demande du catalogue de SPORT, AUTO, EQUITATION.



- Fig. 2036. **Veston de cavalier** en overcoat uni ou à carreaux, doublé de satin français, de 60 à 80 fr.
- Fig. 2037. **Raglan de cavalier** en beau melton, chevrot ou heaver. Coupe spéciale de 65 à 100 fr.
- Fig. 2038. **Pardessus d'auto**, croisé, double banelle, tissu imperio, de 80 à 110 fr. Le même av. double croisée de 85 à 120 fr.
- Fig. 2039. **Pelisse d'auto**, intérieur et manches en fourr., vol en fourrure, Long. 110 à 140 cm., de 125 à 450 fr.
- Fig. 2040. **Veston entièrement fourré**, vol fourr., Vêtement soigné, de 85 à 145 francs.
- Fig. 2041. **Robe de chambre** jolie tissu lain, double face toutes nuances, 30 à 85 fr.
- Fig. 2042. **Coin de feu** en molleton double face, nuances brun, beige ou f^{ve}, bordé drapant assorti. 20 à 45 fr.



- Fig. 2043 et 2044. **Costume de chasse**, comprenant la veste sans plis, le gilet et le pantalon ou la culotte indifféremment; Série confort, en magasin. En toile de chasse imperméable: à 15, 18, 20, 25, 30, 35 et 40 francs. En velours à côtes: à 40, 50, 55 et 65 francs. En drap molleton imperméable: à 35, 45, 50, 55, 65 et 75 francs. En véritable gabardine: à 45 et 70 francs. Pour la Fig. 2044, qui est la veste à plis, il y a un supplément de 5 fr. pour les draps et les velours et 2 fr. pour la toile, sur les prix ci-dessus.
- Fig. 2045. **Paletot de chasse** avec pèlerin mobile Série confort, en magasin. En toile spéciale imperméable: à 19 et 25 francs. En drap imperméabilisé: à 35, 40 et 45 francs.
- Fig. 2046. **Paletot à pèlerine**, détach. jusqu'à l'épaule, en poil de chamois de toutes nuances, à 35, 55 et 75 fr.
- Fig. 2045 **Cuissard**, l'indispensable en toute double de caoutchouc à 10 francs.
- Fig. 2047. **Pèlerine-Gilet - Cartou - chière** en molleton spécial, de toutes nuances. Sur mesure: 35, 40, 45 et 50 fr. Confectionnée: 30, 35, 40 et 45 fr. Toile de chas. imperio. Mesure: 32, 38 fr. Confect. 27, 33 fr.
- Fig. 2048. **Paletot imperméable** avec capuchon, mobile pour la chasse. En étole noir, 15 fr. En étole noire extra, 22 francs. En étole noire sup., 29 et 35 francs. Indispensable à tous les chasseurs.



EXTRAIT DE NOS CATALOGUES DE LIVRÉES ET D'AUTO



- | | | | | | |
|--|---|---|--|---|--|
| <p>2049
Figur. 2049. Grand Pardessus en drap oule gris imperméable, pour conducteur d'auto, doublé molleton bleu. Confect. de 60 à 80 francs.</p> | <p>2050
Fig. 2050-2051. Costume dolman à 1 rang ou croisé en drap cuir gris, bleu et vert.
Le veston, . . . 25 à 43 fr.
Le gilet à manch. 7 à 10 fr.
Le pantalon . . . 13 à 22 fr.
Le complet . . . 45 à 75 fr.
Sup. pr brand, molair. 5 fr.
" " cuir, 7 fr.</p> | <p>2052
Fig. 2052 Veston en cuir noir, droit ou croisé, double belle flanelle. Confectionné à 35 et 45 fr.
Pantalon en cuir noir. Confectionné à 35 et 40 francs.</p> | <p>2053
Fig. 2053. — Auto-Protector, en cuir noir, modèle breveté. Indispens. aux chauffeurs. Confectionné à 45 et 65 francs.</p> | <p>2054
Fig. 2054 Paletot fourrures, poils extérieur en chèvre de Thibet, bruns et gris. Long. 1 m. Confectionné de 60 à 115 francs.</p> | <p>2055
Fig. 2055. Pelisse de chauffeurs intérieur et manches en fourrure. Confectionné de 125 à 295 frs.</p> |
|--|---|---|--|---|--|

Nous possédons en magasin des séries confectionnées de ces articles.



- | | | | | | | |
|--|---|---|---|--|--|---|
| <p>2056
Fig. 2056. Pélerine p. cocher Confectionné Chèv. noir 35 f. Inté. d'ours 55 f. l'eau d'ours 75 f.</p> | <p>2057
F. 2057. Pardessus - pelisse, doublé s. flanel., col en valise en astakan véritable. Sur mesure, 95 à 135 francs</p> | <p>2058
Fig. 2058. Redingote droite pour valet de pied, en drap cuir de toutes nuances. Sur mesure, de 57 à 84 francs. L'habit blanc en drap spécial. Sur mesure, de 32 à 55 francs.</p> | <p>2059
Fig. 2059 Capote de siège, drap cuir spécial, noir bleu et couleur. Sur mesure 80 à 125 francs</p> | <p>2060
Fig. 2060. Paletot de livrée, en tissu caoutch. Confectionné de 35 à 85 f</p> | <p>2061
Fig. 2061. Costume hab.-vest. de valet pied, en draps divers; Coup. hab. gil. p. Sur mesure de 85 à 120 fr.</p> | <p>2062
Fig. 2062. Costume - habit de maître d'hôtel, doubl. beau satin franç., peign. ou drap Confection. de 65 à 95 f.</p> |
|--|---|---|---|--|--|---|



Fig. 2003. Costume-bouffante russe à 2 rangées de bout., en cheviott bleu, col marin en coutil bleu ou blanc et garni soutaches et boutons nacre.
De 3 à 5 ans, fr. **18.50**.
De 6 à 7 ans, fr. **19.50**.
Se fait en serge blanche avec col et poignets en soie.
Très habillé,
à **29 et 31 fr.**

Fig. 2004. Costume-bouffante tennis en cheviott bleu-uni ou à rayures blanches, les devants garnis plis. Le col-éventailère en tissu pareil.
De 3 à 5 ans, fr. **12.50**.
De 6 à 8 ans, fr. **13.50**.
De 9 à 11 ans, fr. **14.50**.
Se fait en serge bleu avec empiècement et col supplémentaire en coutil,
à **15.50, 16.50, 17.50**

Fig. 2005. Costume-bouffante tennis en serge marine ou cheviott, devant avec empiècement et plis lingeries. Col éventailère, cravate et poignets en coutil blanc, bleu ou rouge garnis soutaches.
De 3 à 5 ans, fr. **18.50**.
De 6 à 8 ans, fr. **19.50**.
De 9 à 11 ans, fr. **20.50**.
Se fait en jolie cheviott fantaisie aux mêmes prix.

Fig. 2006. Costume-bouffante en cheviott bleu, à 2 rangées de boutons, col marin à doubles revers, cravate et poignets en coutil bleu, blanc ou rouge. Culotte droite.
Dernier genre,
De 3 à 5 ans, **21 fr.**
De 6 à 8 ans, **23 fr.**
De 9 à 11 ans, **25 fr.**

Fig. 2007. Costume quartier-maître en belle cheviott bleu ou noir, Grand col marin en coutil blanc ou blanc garni biais et soutaches, Brod. au plastron, Pant. long en culotte droite.
Haute nouveauté,
3 à 5 ans, | 6 à 8 ans, | 9 à 11 ans,
25 fr., 27 fr., 29 fr.
Se fait en serge bl. ou blanc, av. gil., plis, supp. en cout.,
à **29, 31 et 33 fr.**



Fig. 2008. Costume marin anglais en serge bl. ou blanc, brod. à la manèche et au plastr. Gr. col marin et crav., éb. en soie souple marine ou blanc, Pant. long,
3 à 5 ans, | 6 à 8 ans, | 9 à 11 ans,
37 fr., 33 fr., 41 fr.
Se fait avec garn. en coutil à **29, 31 et 33 fr.**

Fig. 2009. Costume-bouffante russe en beau drap uni bl., bleu, beige ou rouge, garni bandes piq., col chev. et poign. soie, garni galp. soie, Col à jarr, et boutons,
3 à 5 ans, **33 f.**, 6 à 8 ans, **35 f.**
Se fait en vel. av. col marin, soie et guipure.
Très riche, à **45 et 48 fr.**

Fig. 2010. Costume-bouffante sur ceint. en chevi. ou serge bleu, plastron brodé, col marin, cravate et poignets en bengaline soie blanche ou couleur, culotte droite.
De 3 à 5 ans, **29 fr.**
De 6 à 8 ans, **31 fr.**
De 9 à 11 ans, **33 fr.**

Fig. 2011. Costume-bouffante. deux rangées de boutons en vel. bleu, noir, violet, vert ou loutre; plastron brodé, col marin, poignets et ceinture en soie 1^{re} qualité.
De 3 à 5 ans, **42 fr.**
De 6 à 8 ans, **45 fr.**
De 9 à 11 ans, **48 fr.**

Fig. 2012. Costume-bouffante tennis en vel. uni noir, bleu, vert ou loutre, devant garni 3 gros plis, col chev. et poign. en nanouk blanc avec plissés, Cul. dr.,
3 à 5 ans, | 6 à 8 ans, | 9 à 11 ans,
29 fr., 31 fr., 33 fr.
En serge bl., garn. et ceint. soie soup., **33, 35, 37 fr.**

Les ceintures en cuir ne sont pas comprises dans les prix de nos vêtements.



NOS VAREUSES, PARDESSUS & COSTUMES D'ENFANTS



2073

Fig. 2073. Vareuse érolisée empiecée, et levret, piquées, en beau couvertail beige ou en melton bleu, broderie or, au sein du col, doubl. satin, 3 à 5 a., 9 à 8 a., 9 à 11 a., 25 fr., 27 fr., 29 fr. Se fait avec empiecée, sans levret, ni brod., col velours, 21 fr., 23 fr., 25 fr.

2074

Fig. 2074. Costume Dé-vent boutonnant un bouton en joli tissu angl., encolle droite ou bouffante, De 6 à 8 ans, 23 fr., De 9 à 11 ans, 25 fr. Se fait avec col et revers tailleurs, boutons, 3 boutons, à 21 et 23 fr.

2075

Fig. 2075. Costume-chasseur à plis et reinf., col et rev. tailleurs en belle draperie angl. nouveauté, De 6 à 8 ans, 23 fr., De 9 à 11 ans, 25 fr. Se fait avec empiecée et plis et col chevalière, De 6 à 8 ans, fr. 19.50, De 9 à 11 ans, fr. 20.50.

2076

Fig. 2076. Caban en beau molleton des Voyages, bleu ou noir, tissu épais et chaud, avec poches manchons et capuchon double satin, et Se fait de 55 cent. de long à 1 mètre, 8.50 à 17.50 1^{er} qual., 11.50 à 20.50 qual. ext.

2077

Fig. 2077. Vareuse érolisée chev. bleue ou n., doubl. sat., 3 à 5 a., 6 à 8 a., 9 à 11 a., 12.50 13.50 14.50 Se fait en qualité plus belle av. broderie au coin du col 18.50 19.50 20.50 En velours, tissu lég. et chaud, **ARTICLE RECLAME**, 21 fr., 23 fr., 25 fr.



2078

Fig. 2078. Pardessus dit Capote militaire, avec capuch. dét. et vent-ecint., en beau melton, bleu, empiecée, et plis dev., façon tr. soigné, 3 à 5 a., 10 à 8 a., 9 à 11 a., 29 fr., 31 fr., 33 fr. Se fait en même tissu sans empiecée ni plis, 21, 23 et 25 fr.

2079

Fig. 2079. Pardessus cloche en beau heaver bleu, beige ou gris, col de velours assorti, empiecée et bandes piquées, Façon dernier genre, De 3 à 5 ans, 33 fr., De 6 à 8 ans, 35 fr., De 9 à 11 ans, 37 fr.

2080

Fig. 2080. Pardessus carrick en drap cuir, beige, loutre, marine ou rouge, avec pélerine à 3 collets, pour garçonnets de 3 à 8 a., De 3 à 5 ans, 33 fr., De 6 à 8 ans, 35 fr. Se fait avec un seul collet et col velours au même prix.

2081

Fig. 2081. Houppelande, vêtement de pluie et de voyage, en tissu angl. imperméabilisé, mi-doubl. sat. Très ample et pratique, De 6 à 8 ans, fr. 18.50, De 9 à 11 ans, fr. 19.50. Se fait en tissu écoréalé épais et souple, spécial, à 27 et 29 fr.

2082

Fig. 2082. Pardessus droit ou érolisé, en beau heaver bleu ou couleur, col velours assorti, Doublé satin ou tartan, De 3 à 5 ans, 33 fr., De 6 à 8 ans, 35 fr., De 9 à 11 ans, 37 fr.

Tous nos modèles pour enfants sont créés et exécutés dans nos ateliers.



NOTRE CHAPELLERIE



Fig. 2083. **Chapeau de soie**, qualité fine. **Réclame.** 12 francs. Qualité supérieure, 15, 18, 22 et 28 francs.



Fig. 2084. **Gibus en satin ou en faille.** 15 francs. La même genre en satin mat superfine, 18 francs.



Fig. 2085. **Boule en feutre demi-léger ou fort, en noir et havane.** **Réclame.** 6 francs. Le même en qualité extra, en noir et havane, à 9 et 12 francs.



Fig. 2086. **Chapeau de livrée.** modèle MAISON ROYALE, en soie riche. 12 francs. En feutre, belle qualité, 12 fr. **La Cocarde.** en soie, toutes nuances, 6 francs.



Fig. 2087. **Chapeau de chasse**, souple, de toutes nuances, à fr. 3.95 et 4.95. Un beau feutre souple, forme Louis XI, avec 2 boutons pression, 6 francs.



Fig. 2088. **Chapeau souple de voyage**, très léger, en feutre noir, brun ou gris. **Exceptionnel** à fr. 4.95. Le même en feutre extra, noir, 45 grammes, à 6 francs.



Fig. 2089. **Chapeau souple en feutre riche, noir.** 9 et 12 francs. Même genre à pinçures, en feutre bonne qualité, Toutes nuances, fr. 4.95



Fig. 2090. **Chapeau souple.** jolie forme, bordé ou non bordé, en feutre fin, noir ou brun. **Très avantageux.** 6 francs



Fig. 2091. **Béret mousse** en beau drap bleu avec le fond en cire noir. **Artiste réclame,** fr. 2.45. Même forme, mais tout en cire noir extra, fr. 3.95



Fig. 2092. **Béret grand modèle** en belle chevrotte bleue, fr. 2.45. Le même en drap, fr. 3.45. Même modèle, avec jolie broderie, fr. 4.95



Fig. 2093. **Casquette pour cadets** en bonne chevrotte unie, noir ou bleu, ou en belle fantaisie anglaise. **Modèle nouveau,** fr. 1.45



Fig. 2094. **Béret en drap bleu** ou en chevrotte bleu ou noir, avec beau galon et inscription, à fr. 2.45. En qualité extra et garniture riche, à fr. 3.45 et 4.95



Fig. 2095. **Jean-Bart** en beau feutre cire noir. Qualité extra à fr. 7.50. En cire bien, blanc, rouge ou bicoloré, à 9 francs.



Fig. 2097 à 2100. **Parapluie** en surah et tafetas listré, monture paragon, manche en bois divers, laurier bambou, etc.

Exceptionnel. 9 francs
Fig. 2101 à 2104. **parapluie réclame** en pure soie listré garantie 3 ans, manche en mérissier, bois noir et soie argent, etc., 12 francs. Grand choix de parapluies avec fourreau cuir, bois acier et monture-tringle acier, à 12, 15 et 22 fr.



Fig. 2105. **Jean-Bart** en mélusine, valotte rasée, nuances castor, beige et rouge, 9 francs. Même forme en belle mélusine noir, bleu, blanc, rouge, beige et bicoloré, 12 fr. En mélusine blanche extra, avec belle écharpe, 15 francs



Fig. 2106. **Jean-Bart** en beau feutre à longs poils, en noir, grenat, castor et blanc, garniture en tafetas assorti, à fr. 3.45



Fig. 2106. **Jean-Bart** en beau feutre à longs poils, en noir, grenat, castor et blanc, garniture en tafetas assorti, à fr. 3.45

Demandez le Catalogue spécial de Chapellerie.



NOS CHAUSSURES AMÉRICAINES



Fig. 2107. **Forte Bottine** en box-calf noir, à lacets ou à boutons, Double semelle, **ARTICLE RECLAME 12 francs.**



Fig. 2108. **Bottine** à lacets en veau à cirer, très solide, **EXCEPTIONNEL 15 francs.**



Fig. 2109. **Bottine** en box-calf noir à lacets, forte semelle, **ARTICLE RECOMMANDÉ 15 fr.**



Fig. 2110. **Bottine à élastique** box-c, noir, forme rationnelle **15 fr.** Même genre, forme très élégante en chevreau noir **18 francs.**



Fig. 2111. **Bottine de cérémonie**, galoche verte, à lacets ou à boutons, à **12, 15, 18, 22 et 28 francs.**



Fig. 2112. **Bottillon** en cuir à cirer, très solide **15 francs** Même genre en chevreau **18 fr.** * genre * extra **22 fr.**



Fig. 2113. **Bottine** en chevreau noir, très légère, à lacets ou à boutons, à **12, 15, 18 et 22 francs.**



Fig. 2114. **Bottine forte** en box-calf, double peau, **ARTICLE SPÉCIAL 22 francs.**



Fig. 2115. **Bottine de voyage** en veau noir, semelle liège caoutchouc et semelle cuir caoutchouc. **IMPERMÉABLE 28 francs.**



Fig. 2116. **Bottine de chasse** imperméable, **15, 18, 22, 25 et 28 fr.** Demandez le catalogue des chaussures de chasse.



Fig. 2117. **Bottine extra forte** en box-calf, double semelle, doublée en peau chamoisée **25 fr.**



Fig. 2118. **Bottine fourrée**, tigré, la galoche en box-calf, la tige en drap, **18 francs.** La même tout en box-calf, **22 francs.** Même genre fourré chat. **Galoche en box-calf la tige en drap, 22 francs.**



Fig. 2119. **Bottine d'ecoller**, extra solide, tige mat, galoche veau à cirer, forme rationnelle, boutons ou à lacets. Pointure **24 à 27, 8 francs** — **28 à 31, 10** — **32 à 35, 12** — **36 à 39, 14** —

Même genre en box-calf noir, en chevreau noir, en box-calf brun aux mêmes prix, Chaussures rationnelles en tous genres aux mêmes prix.



Fig. 2120. **Confortable** en feutre premier choix, double imitation mouton blanc, avec semelle en feutre et cuir, **6 francs.**



Fig. 2121. **Snowboot** en mont-chaîne élast, très léger et solide, Pour hommes, **12 francs.** — enfants, de fr. **6.45 à 9.90**



Fig. 2123. **Pantoufle** en feutre à carreaux, semelle en feutre et cuir, Pour hommes, **fr. 3.45**



Fig. 2124. **Galoche américaine**, très souple et légère, Pour hommes, **6 francs.** — enfants, de fr. **3.95 à 5.45**



Fig. 2122. **Guêtres** en drap extra à boutons avec sous-pieds en cuir, Nuances brun et bleu, de fr. **3.95** à fr. **5.25**

Même modèle en chagrin jaune ou chèvre noir, doublé de flanelle rouge, de **8 à 16 francs.**

Demandez le Catalogue spécial des Chaussures.

NOTRE CHEMISERIE ET NOTRE BONNETERIE



Fig. 2125. **Chemise** en madapoton fort, devant uni en toile fine à fr. 4.90 5.90 et 6.90

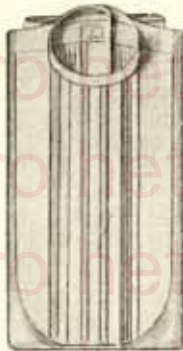


Fig. 2126. **Chemise** en madapoton belle quali, devant à plis variés ou reps uni à fr. 5.90 6.90 et 7.90



2127
Col en toile fine. Les six
Hauteur 5 1/4 em. fr. 4.25
" 6 em. " 5.50
" 6 1/2 em. " 7.00
Col à coltes cassées, les six.
3.25 4.25 et 5.50



2130
Col en toile fine. Les six
6 em. 5.50, 6 1/2, 7.00

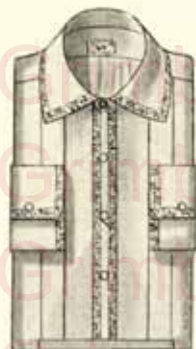


Fig. 2128. **Chemise de nuit** forme ordi, ou forme russe, col montant, en fin madapoton avec application, garantie, teint, tr. 4.90 et 5.90.



Fig. 2129. **Chemise de flanelle** avec ou sans col, dessins variés, de 4.90 à 12.50 fr.



Fig. 2131. **Gants** en ehovron fourré de laine, à un bouton pression. ARTICLES RECLAME 2.95 fr.



Fig. 2132. **Mouchoirs** toile de Courtrai, pur fil, ourlés, Dimensions 0.50 X 0.50, La douzaine à 6.50, 8.50, 11 et 14 fr.



2133
2134
2133. **Manchettes** toile fine Les six 4.25 et 5.50.
2134. **Manchettes** à patte, toile fine, haut 10 3/4 r. Les six, fr. 8.50.



Fig. 2135. **Mouchoirs** en batiste, ourlés à jour, Dimensions 0.45 x 0.45, La douz. 8.50 11 et 14



Fig. 2136. **Gants** en forte laine érossaise, de 1.25, 1.45 et 1.95 fr

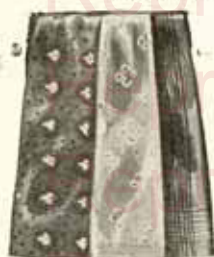


Fig. 2137. **Foulards** en soie noire unie ou broché, à le et surah, toutes nuances, de 3.95 à 18.50 fr.



Fig. 2138. **Cache-col** en fourrure-loutre, Article nouveau, 18.50, 24 et 29 fr.



Fig. 2139. **Gilet** en tricot, haute fantaisie jolies dispositions, de 8.90 à 21.50 fr.



Fig. 2140. **Régate** en soie fantaisie nouveauté, de 0.95 à 2.95 francs. La bande à nouer en soie aux mêmes prix.



Fig. 2141. **Echarpe** à nouer en belle soie fant. de 1.95 à 3.95 francs



Fig. 2142. **Gilet** en belle laine fantaisie de 4.95 à 8.95 fr. Le saieçon assorti aux mêmes prix.



Fig. 2143. **Chaussettes** en laine saute fantaisie, à fr. 1.95, 2.95 et 3.95



Fig. 2144. **Bretelles** réglées en élastique avec patte en cuir très solide, 2.95 fr. Grand choix de bretelles à élastique ou à main, de 1.95 à 8.50 fr.



Fig. 2145. **Chaussettes** en laine normale ou en laine anglaise épaisse, Article fort, à 0.95, Avec 1/2 maine 5.90 6.90 9.50 Avec manch. 6.90, 7.90 10.50



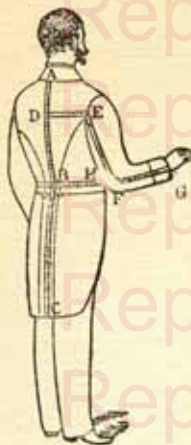
Fig. 2146. **Gilet** en flanelle blanche irréprochable, sans manches, 4.90 5.90 7.90

Demandez le Catalogue spécial de Bonneterie.

Demandez le Catalogue spécial de Chemiserie, Ganterie et Cravates.

MANIÈRE DE PRENDRE LES MESURES SOI-MÊME

Habit, Redingote, Jaquette, Veston et Pardessus (fig. 1).



- AB Fig. 1. Long. du dos prise de la couture du col à la taille du vêtement.
- ABC Fig. 1. Long. totale du vêtement prise de la couture du col à l'extrémité du vêtement.
- DE Fig. 1. Larg. de la moitié du dos.
- EF Fig. 1. Long. de la première partie de la manche prise de la couture jusqu'au coude.
- EFG Fig. 1. Long. totale de la manche jusqu'au poignet.
- JC Fig. 2. Grosseur de poitrine, c'est-à-dire la grosseur totale du corps prise sous les bras par-dessus le gilet.
- ID Fig. 2. Grosseur de ceinture prise par-dessus le gilet, au-dessus des hanches.

Gilet (fig. 2).

- AB Fig. 2. Long. du gilet prise derrière le col au milieu.
- JC Fig. 2. Grosseur de poitrine c'est à dire la grosseur totale du corps prise sous les bras par dessus le gilet.
- ID Fig. 2. Grosseur de ceinture prise par dessus le gilet, au dessus des hanches.

Pantalon (fig. 2).

- EF Fig. 2. Long. du côté prise de la ceinture jusqu'au bas du pantalon.
- GH Fig. 2. Long. entre les jambes, bien prise jusqu'à la couture du talon de la chaussure.
- ID Fig. 2. Grosseur de la ceinture, prise par-dessus le gilet.

Pour les enfants, il suffit d'indiquer l'âge exact, mais si l'enfant est fort ou faible le renseigner.

NOTA. — Quand on a déjà des vêtements sortant de notre Maison, un des plus sûrs moyens d'obtenir une taille exacte, est de nous fournir dès la première demande d'échantillons, les NUMEROS, TAILLES et LETTRES qui s'y trouvent:

- Pour les Paletots sur l'étiquette cousue dans la poche intérieure.
- Vestons : : : sur la patte de derrière.
 - Gilets : : : : : :
 - Pantalons : : : : :



Fig. 2

Fig. 1

Pour la Chemise (fig. 3).

- Encolure boutonnée A
- Tour de poitrine CB
- Tour de ceinture J
- Longueur du plastron DL
- Longueur de la chemise devant A
- Hauteur du col A
- Longueur de la manche DEFY
- Largeur du poignet H



Fig. 4

Fig. 3

Pour le Caleçon (fig. 3).

- Tour de ceinture J
- Tour du bassin VT
- Longueur de côté JM
- Entre-jambes KO
- Bas de jambe O

Pour le Gilet de flanelle (fig. 3)

- Donner en centimètres le tour de poitrine BC

Pour le Faux-Col (fig. 4).

- 1° On mesure les faux-cols de l'extrémité d'une boutonnière à l'autre, de A à B
- 2° La hauteur devant; 3° La haut. derrière.

Pour le Pyjama (fig. 3).

- Donner en centimètres { 1° Le tour du cou D;
- 2° Le tour de poitrine BC;
- 3° La hauteur derrière.

Pour la Chaussure et les Chaussettes (fig 5).

Poser le pied à plat sur une feuille de papier tracer le contour avec un crayon et indiquer en centimètres les mesures suivantes:

- 1° Tour des doigts.
- 2° Tour du coup-de-pied;
- 3° Entrée;
- 4° Tour du bas des jambes.

Fig. 5



Pour le Chapeau (fig. 6).

- ACBDA Tour de tête en centimètres.
- AB Premier diamètre intérieur du chapeau.
- CD Second diamètre intérieur du chapeau.

Ces deux dernières mesures doivent être prises très exactement sur un chapeau rigide.

Donner, si possible, la pointure indiquée sur l'étiquette collée sur le cuir du chapeau.

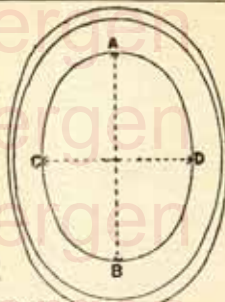


Fig. 6

Pour les Bottes, les Housseaux les Molletières

et les Guêtres montantes (fig. 7).

Nous donner la grosseur G du mollet et la hauteur des tiges, talon non compris pour les G bottes. — Pour les guêtres montantes donner en plus les mesures:

- EF distance du milieu du talon au bas et au milieu du coup de pied. I Tour de la jambe au-dessus du genou. H Grosseur de la jambe à la hauteur du genou et, de plus, la distance I à H et celle de H à F en faisant suivre exactement un centimètre la courbe de la jambe.

Pour les enfants, indiquer l'âge, cela suffit.



7

Pour le Gant (fig. 8).

Nous donner la pointure désignée (hommes et enfants) ou bien nous indiquer le tour de la main pris comme l'indique la figure ci-contre et la longueur du doigt majeur.



Fig. 8

