

652.3  
DVA 1425

MACHINE  
ECRIRE

# Day-Sholes

The DAY-SHOLES Co. Chicago

O. Van Hoecke

BRUXELLES

25, Rue du Midi

ASSOCIATION DE LA PRESSE TECHNIQUE

Royal Museums, 1, Rue du Musée,

Brussels,

Repro het MOT, Grimbergen

Repro het MOT, Grimbergen

Repro het MOT, Grimbergen

SHOLES père a inventé la machine à écrire.

Repro het MOT, Grimbergen

SHOLES fils l'a perfectionnée..

Repro het MOT, Grimbergen

Repro het MOT, Grimbergen

Repro het MOT, Grimbergen

Repro het MOT, Grimbergen

Repro het MOT, Grimbergen

\*FAY- (nom du président de la Compagnie).

Repro het MOT, Grimbergen

SHOLES" (nom de l'inventeur).

Repro het MOT, Grimbergen

Repro het MOT, Grimbergen

# FAY-SHOLES TYPEWRITER

FIG. 1.



AVEC CHARIOT ORDINAIRE  
43 TOUCHES IMPRIMANT 86 CARACTERES

## Introduction

IL y a quelque 30 ans qu'apparut, dans la ville de Milwaukee, Etat de Wisconsin, la machine à écrire, aujourd'hui reconnue comme une nécessité par le monde des affaires. Elle était due à l'imagination de C. Lathan SHOLES.

Depuis cette époque, de nombreux progrès ont été faits dans ce domaine; il y a bien des types de machines à écrire, chacun préconisant la supériorité de son système pour un ou deux traits caractéristiques qui doivent le rendre populaire parmi ses partisans, mais aucun n'avait, jusqu'ici, réuni tous les avantages que l'on est en droit d'exiger d'une machine à écrire parfaite.

Notre machine à écrire, la „Fay-Sholes“, est due au génie de M. Zalmon G. SHOLES, fils de l'inventeur de la machine à écrire. En l'année 1893, il vint trouver M. Franklin Remington, comme son père s'était adressé au père de ce dernier il y a environ 30 ans, et déposa devant lui ses plans ainsi que le résultat de ses études; ils s'associèrent et commencèrent immédiatement le développement de la machine à écrire que nous revendiquons aujourd'hui.

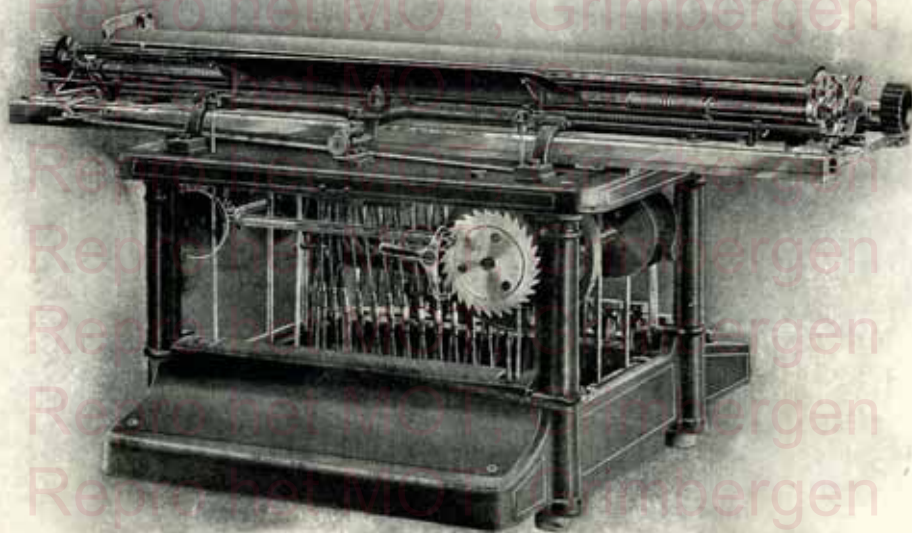
Il est assez singulier que la tâche soit restée aux fils du premier inventeur et du premier fabricant de la machine à écrire, d'offrir au public une machine réunissant tous les points de supériorité des autres machines à écrire et, en outre, beaucoup d'autres améliorations qui lui sont propres et qui doivent faire de la „Fay-Sholes“ la machine à écrire **par excellence**. C'est le résultat d'études approfondies et de bien des années d'expérience.

Le grand succès de notre invention en Amérique nous fait espérer qu'elle rencontrera la même faveur auprès du public européen et qu'elle sera appréciée à sa juste valeur.



MODÈLE N° 7

Fig. 2



LA MÊME MACHINE QUE CELLE MONTREE PAR FIG. 1

MAIS AVEC LE CHARIOT „EXTRA LONG”

## *Description*

Bien que notre „Fay-Sholes“ soit nouvelle comme combinaison et entièrement moderne, ses traits caractéristiques, pris séparément, ne sont pas nouveaux ou en état d'expérimentation. Il résulte de nos observations :

Que la concurrence heureuse en machines à écrire dépend de la qualité plutôt que du prix;

Que les machines à écrire à grand succès sont celles du type dénommé „machines à leviers“ et non celles à „barillet“ ou à „écriture visible“;

Que dans le monde entier, la très grande majorité des personnes se servant de machines à écrire préfèrent le clavier à touche de déclanchement, par suite de son peu d'étendue; (voir fig. 4 et 5)

Que cependant les machines à grand clavier avaient l'avantage sur celles à petit clavier de posséder un chariot rigide, d'un roulement plus doux et plus ferme, et préférable au point de vue de la conservation de l'alignement.

Les inventeurs de la **Fay-Sholes** se sont efforcés, pour ces diverses raisons, de construire une machine de tout premier ordre, qui réunisse les grands avantages des deux systèmes : le **clavier simple** et le **chariot rigide**, aussi ferme et léger en action que celui des meilleures machines à écrire à double clavier.

Ils ont obtenu ce résultat merveilleux par le

## *Déclanchement de la Corbeille (Typebasket)*

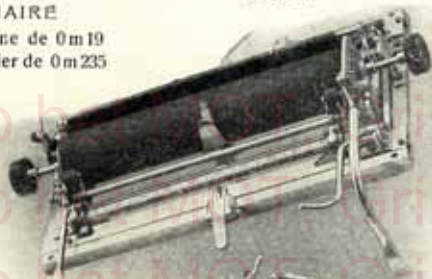
projetant seulement la corbeille pour l'obtention des majuscules, et laissant intact le chariot, le cylindre et le clavier. La corbeille est maintenue fixe, à chaque extrémité de déclanchement, lorsqu'on imprime des minuscules ou des majuscules, de sorte que pendant le choc de la barre à caractères contre le cylindre en caoutchouc, la corbeille est ferme et rigide comme dans les machines à leviers de déclanchement, et le chariot et le cylindre aussi fermes et rigides que dans les machines ayant double clavier.

4 CHARIOTS INTERCHANGEABLES

Fig. 3.

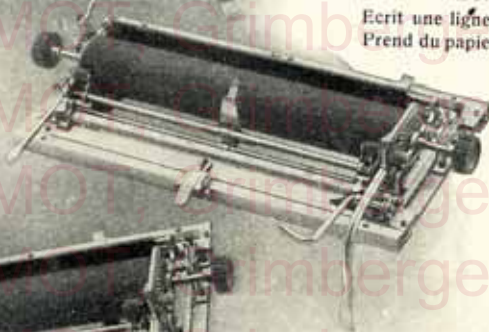
ORDINAIRE

Ecrit une ligne de 0m19  
Prend du papier de 0m235



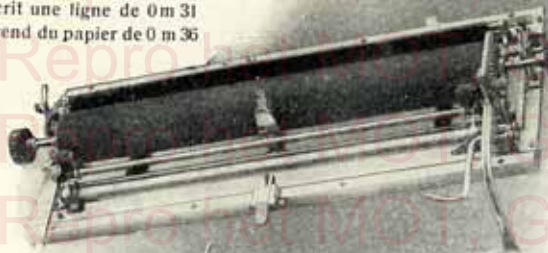
SPÉCIAL

Ecrit une ligne de 0m225  
Prend du papier de 0m277



LONG

Ecrit une ligne de 0m31  
Prend du papier de 0m36



EXTRA LONG

Ecrit une ligne de 0m427  
Prend du papier de 0m455



Une innovation qui distingue également la **Fay-Sholes** de toutes les autres machines, est l'interchangeabilité instantanée du chariot ordinaire contre

*„La  
„Fay-Sholes“  
est préférée  
par  
les grandes  
administrations,  
grâce à  
son chariot  
interchangeable.“*

## *Le grand Chariot*

ON fournit, si on le désire, avec chaque machine, en sus du chariot ordinaire, d'autres chariots de différentes dimensions permettant de recevoir du papier jusqu'à 45 c/m de largeur; le changement de l'un pour l'autre s'effectue instantanément. Ces grands chariots permettent d'exécuter le travail que l'on ne peut obtenir, d'ordinaire, que par une **deuxième machine**, lourde à manipuler et encombrante, demandant un emplacement supplémentaire comme table ou bureau, et coûtant près de 4 fois plus cher qu'un de nos chariots de rechange. La **Fay-Sholes** est la seule machine possédant cet immense avantage.

Un autre point de supériorité incontestable réside dans

## *Le Tabulateur*

JUSQU'ICI la machine à écrire était peu pratique pour les travaux de chiffres ou à faire en colonnes. Aussi un grand nombre de maisons se bornaient à ne l'employer que spécialement pour la correspondance. Dans la **Fay-Sholes**, un tabulateur fourni **gratuitement** (fig. 1) avec chaque machine permet de faire tous les travaux avec une égale facilité. Ce tabulateur fait partie intégrante de la machine; il est très simple et ne peut occasionner aucun dérangement au mécanisme. Le tabulateur des machines concurrentes augmente le prix de celles-ci d'environ un quart, tout en nécessitant un apprentissage spécial et en provoquant une usure anticipée dans certaines parties de leur mécanisme.

*„La  
„Fay-Sholes“  
à tabulateur  
gratuit est  
la machine  
à écrire  
la plus per-  
fectionnée.“*



## SPÉCIMENS DE NOS CARACTÈRES

- 1 This is a sample of Elite type and numerals. 1234567890. Suitable for private correspondence.
- 2 This is a sample of Pica type and numerals. 1234567890. The most popular style for general business purposes.
- 3 This is a sample of Medium Roman type and numerals. 1234567890. Popular among lawyers and telegraphers.
- 4 *This is a sample of Small Italic type and numerals. 1234567890. Very attractive for correspondence.*
- 5 *This is a sample of Large Italic Type and numerals. 1234567890. Principally used in foreign countries.*
- 6 THIS IS A SAMPLE OF ROMAN CAPS AND NUMERALS 1234567890. USED FOR BILLING MACHINES.

- 1) Caractères Elites.
- 2) Pica.
- 3) Grands Romains.
- 4) Petites Italiques.
- 5) Grandes Italiques.
- 6) Majuscules „Romaines”, chiffres et fractions.

## Mouvement du Ruban

Le mouvement du ruban est absolument parfait et **ne peut se déranger**. Après un usage de 2 ans, dans notre machine N° 1, d'un mouvement de ruban automatique produisant un déplacement latéral et longitudinal, nous l'avons totalement écarté, pour les raisons suivantes :

Un mouvement composé demande plus de pièces mécaniques, est nécessairement compliqué et **doit** se déranger;

Il faut beaucoup plus de force pour entraîner le ruban dans deux sens différents que dans un seul; par conséquent, la tension du grand ressort doit être plus forte et l'action de la machine plus lourde;

On obtient un travail beaucoup plus net et plus uniforme en imprimant dans le sens du grain du ruban qu'au travers de celui-ci.

Notre ruban, cependant, s'use sur toute sa longueur, de même que dans toute sa largeur, au moyen d'un système fort simple et très ingénieux. En effet, arrivé au bout du ruban, l'opérateur est averti par le calage du clavier et il suffit alors de tourner un bouton pour renverser le mouvement et le déplacer en même temps dans le sens latéral, offrant ainsi une surface fraîche du ruban à l'impression des caractères.

## Cylindre

PLUS de lourd chariot à soulever, le cylindre en caoutchouc **seul** pivote lorsqu'on veut voir le travail exécuté, dont quelques lignes seulement ne sont pas directement sous les yeux de l'opérateur.

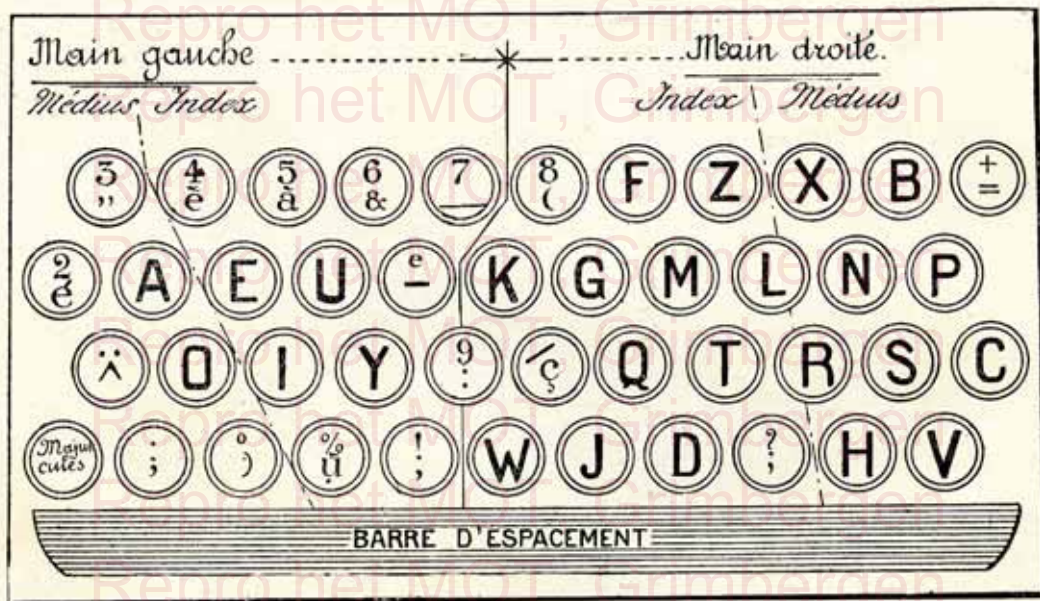
Le cylindre, muni d'un bouton molleté à chaque extrémité, tourne en **avant** et en **arrière**.

*„Les machines les plus simples, sont les plus solides.“*

*„La visibilité complète de l'écriture ne s'obtient qu'au détriment de la solidité.“*

# CLAVIER BELGE

Fig. 4.



Le clavier belge est spécialement approprié à la langue française;  
c'est celui que nous fournissons sauf indication contraire,

## *Repéreur central*

DANS la Fay-Scholes un repéreur fixe (fig. 1) indique en tout temps l'endroit où la lettre va venir imprimer. La pointe de l'index correspond en même temps avec la base de la lettre, de sorte que l'on peut avec la plus grande facilité intercaler dans un mot une lettre omise ou faire toute autre correction similaire.

L'utilité de ce repéreur est telle qu'un opérateur qui s'y est habitué ne pourrait plus s'en passer sans subir une sérieuse perturbation dans son travail.

*„Les corrections à la Fay-Scholes“ se font plus vite et plus facilement qu'à toute autre machine“.*

## *Les Barres à Caractères*

sont ajustées de telle façon que l'opérateur peut obvier immédiatement à tout jeu résultant de l'usure, au moyen d'une simple vis de serrage. Chaque support de barres à caractères est maintenu solidement dans une mortaise, ce qui assure un alignement toujours parfait et évite tout déplacement à droite ou à gauche pendant le nettoyage des types et même si le dit support reçoit accidentellement un choc. La barre à caractères et ses tourillons sont venus d'une seule pièce d'acier laminé à froid, formant ainsi les meilleurs coussinets qui existent actuellement et donnant à la machine une douceur et une légèreté d'action vraiment remarquables.

## *Leviers*

LES leviers des touches sont munis de ressorts de rappel et faits d'acier de la meilleure qualité, ils sont plus légers et plus solides que les leviers en bois employés autrefois.



# CLAVIER UNIVERSEL

Fig. 5.



La présente figure donne la reproduction de notre clavier grandeur naturelle réduite de moitié.

## *Margeurs*

Les deux margeurs, placés à chaque extrémité en avant de la machine, sont facilement ajustables à toute graduation de l'échelle; ils permettent d'écrire en marge.

## *Échelles*

Les échelles se lisent dans le même sens; elles sont en métal avec incrustation de graduations en noir.

## *Touches*

Les touches sont de forme concave, absolument noires avec incrustation en blanc des lettres ou signes.



## *Prix Courant*

### **Fay-Sholes No 7 :**

Machine avec chariot ordinaire . . . . .	Fr. 575.00
Même machine avec chariot „SPÉCIAL“ . . . . .	600.00
„ „ „LONG“ . . . . .	625.00
„ „ „EXTRA LONG“ . . . . .	650.00

### **Chariots supplémentaires :**

Fr. 125.00, 150.00, 175.00 et 200.00 respectivement.

### **Cylindres mous ou durs :**

complets avec garniture.

Cylindre ordinaire . . . . .	Fr. 50.00
„ „SPÉCIAL“ . . . . .	57.50
„ „LONG“ . . . . .	62.50
„ „EXTRA LONG“ . . . . .	70.00

**Couvercle en tôle et Planche : Fr. 25.00.**

