

LES MEILLEURS ÉLÉMENTS
 D'ORGANISATION DU BUREAU MODERNE

Robert Segaert

FABRICANT-SPÉCIALISTE

TELÉPHONE :
 BRUXELLES 2542

BUREAUX

RUE DES PALAIS, 41, BRUXELLES

EXPOSITION

ATELIERS

TELÉPHONE :
 BRUXELLES 2542

Robert Sègaert

FABRICANT-SPÉCIALISTE

placé

CONDITIONS DE VENTE :

Toutes nos factures sont payables à Bruxelles. — Pour les envois en province, l'emballage est toujours à charge de l'acheteur. — Le transport se fait au mieux des intérêts du destinataire, mais à ses frais, risques et périls. — Les marchandises sont considérées comme reçues et agréées dans mes ateliers. — Le paiement est net au comptant. — Le Tribunal de Bruxelles est seul compétent pour trancher un litige.

BUREAUX MINISTRE LUXE --- Modèle SANITAIRE

Double face

Fermeture générale par le tiroir du milieu.

Se fait en chêne et en acajou. Poignées bois ou cuivre massif.

| Numéros | Dimensions | | |
|------------|------------|---------|---------|
| | Longueur | Largeur | Hauteur |
| 1 M. S. D. | 1 m. 50 | 1 m. 20 | 0 m. 77 |
| 2 M. S. D. | 1 m. 60 | 1 m. 30 | 0 m. 77 |



Simple face

Fermeture générale par le tiroir du milieu.

Se fait en chêne ou acajou.

Poignées et sabots en cuivre massif ou menottes en bois.

| Numéros | Dimensions | | |
|------------|------------|---------|---------|
| | Longueur | Largeur | Hauteur |
| 5 M. S. S. | 1 m. 50 | 0 m. 90 | 0 m. 77 |
| 6 M. S. S. | 1 m. 60 | 1 m. 00 | 0 m. 77 |



BUREAUX "MINISTRE" SUR CAISSONS --- Chêne

Simple face

Fermeture générale par le tiroir du milieu.

Le dos est également fini.

| Numeros | Dimensions | | |
|-------------|------------|---------|---------|
| | Longueur | Largeur | Hauteur |
| 15 M. C. S. | 1 m. 40 | 0 m. 80 | 0 m. 77 |
| 16 M. C. S. | 1 m. 50 | 0 m. 80 | 0 m. 77 |



Double face

Fermeture générale par le tiroir du milieu.

| Numeros | Dimensions | | |
|-------------|------------|---------|---------|
| | Longueur | Largeur | Hauteur |
| 10 M. C. D. | 1 m. 50 | 1 m. 20 | 0 m. 77 |

BUREAUX "BANQUIER"

Bureau de luxe, sur caissons

Fermé automatiquement par le volet.
En chêne.

| Numéros | Dimensions | | |
|----------|------------|---------|---------|
| | Longueur | Largeur | Hauteur |
| 26 B. C. | 1 m. 60 | 0 m. 95 | 1 m. 05 |



Modèle de luxe, type Sanitaire

Fermé automatiquement par le volet.

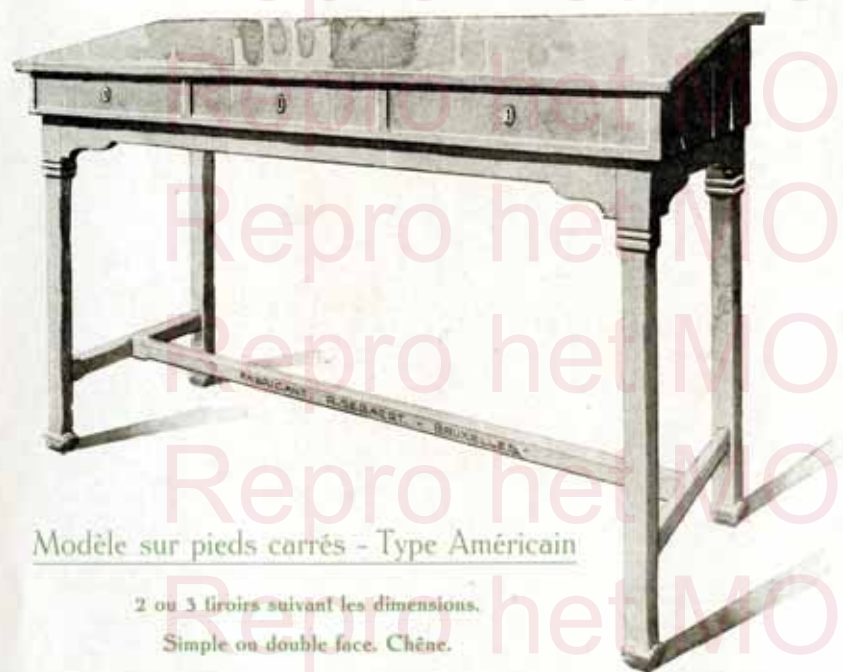
En chêne massif et en acajou (sabots et poignées cuivre ou menottes bois).

| Numéros | Dimensions | | |
|----------|------------|---------|---------|
| | Longueur | Largeur | Hauteur |
| 21 B. S. | 1 m. 60 | 0 m. 95 | 1 m. 05 |

MEUBLES SPÉCIAUX D'APRÈS CROQUIS

BUREAUX POUR LA COMPTABILITÉ

Modèle sur caissons



Modèle sur pieds carrés - Type Américain

2 ou 3 tiroirs suivant les dimensions.
Simple ou double face. Chêne.

| Numéros | Dimensions | | | Remarques |
|----------|------------|---------|---------|-------------------------|
| | Longueur | Largeur | Hauteur | |
| 30 C. P. | 1 m. 20 | 0 m. 85 | 1 m. 10 | 2 tiroirs (simple face) |
| 31 C. P. | 1 m. 85 | 0 m. 85 | 1 m. 10 | 3 tiroirs (simple face) |
| 32 C. P. | 2 m. 50 | 0 m. 85 | 1 m. 10 | 4 tiroirs (simple face) |
| 33 C. P. | 1 m. 50 | 1 m. 50 | 1 m. 10 | 4 tiroirs (double face) |
| 34 C. P. | 2 m. 50 | 1 m. 50 | 1 m. 10 | 8 tiroirs (double face) |

À droite, rayons verticaux pour le classement des registres. À gauche, 7 tiroirs anglais.

Simple et double face.

| Numéros | Dimensions | | | Remarques |
|----------|------------|---------|---------|-------------------------|
| | Longueur | Largeur | Hauteur | |
| 35 C. C. | 1 m. 70 | 0 m. 85 | 1 m. 10 | 2 tiroirs (simple face) |
| 36 C. C. | 1 m. 85 | 0 m. 85 | 1 m. 10 | 3 tiroirs (simple face) |
| 37 C. C. | 2 m. 50 | 0 m. 85 | 1 m. 10 | 4 tiroirs (simple face) |
| 38 C. C. | 1 m. 50 | 1 m. 50 | 1 m. 10 | 4 tiroirs (double face) |
| 39 C. C. | 2 m. 50 | 1 m. 50 | 1 m. 10 | 8 tiroirs (double face) |



RENDEZ-VOUS COMPTE PAR VOUS-MÊME ET VISITEZ MON EXPOSITION

BUREAUX BASCULANTS POUR MACHINE A ÉCRIRE -- Chêne

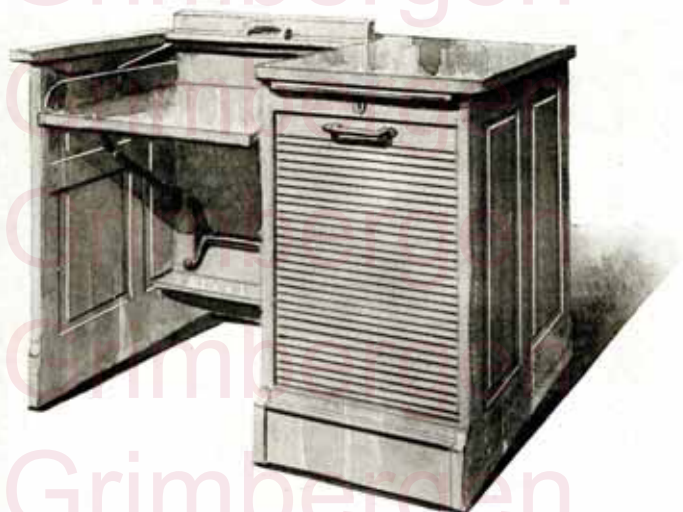
Un système ingénieux

permet de faire apparaître ou disparaître la machine à écrire, à volonté.

Ce meuble convient particulièrement aux personnes devant alternativement écrire à la machine et à la main.

A droite, 4 tiroirs. A gauche, tiroirs ou volet comme le modèle ci-contre.

| Numéros | Dimensions | | |
|---------|------------|---------|---------|
| | Longueur | Largeur | Hauteur |
| 41 B. | 1 m. 40 | 0 m. 80 | 0 m. 77 |

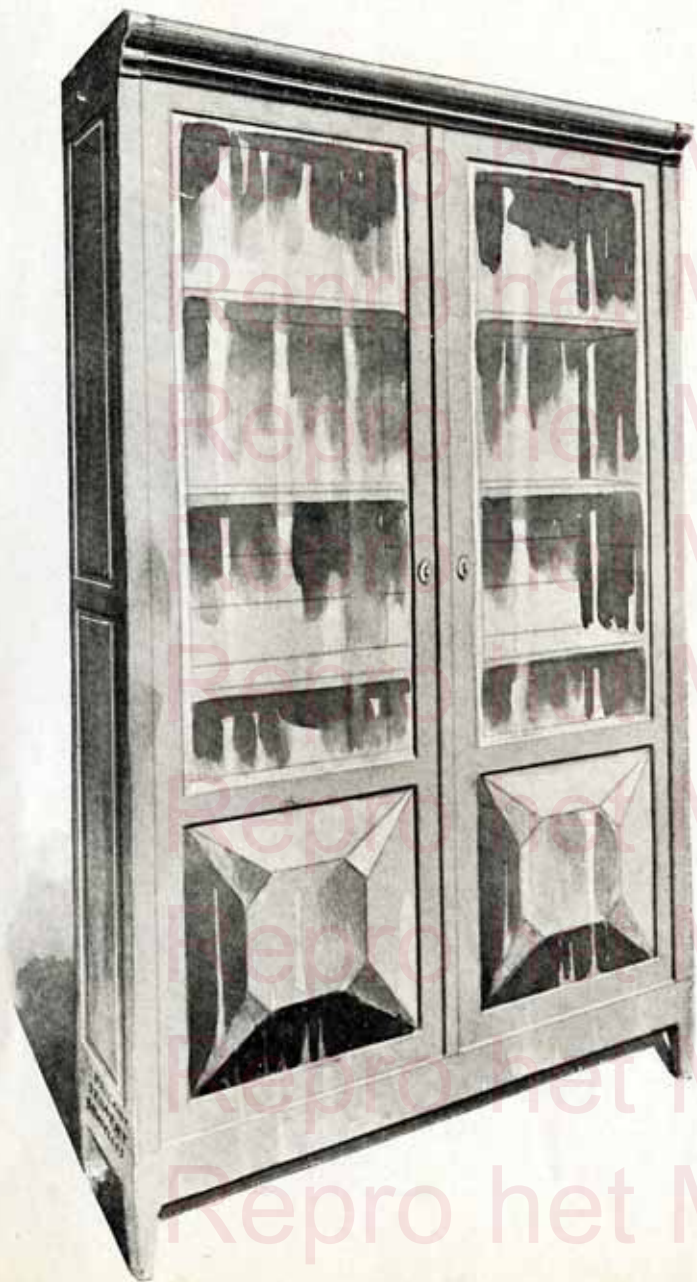


Même dispositif.

Dans le coisson, fermé au moyen d'un volet, se trouvent 5 tiroirs anglais, divisés de manière à classer méthodiquement les imprimés : entêtes, cartes, enveloppes, etc.

Se fait également en modèle Sanitaire.

| Numéros | Dimensions | | |
|---------|------------|---------|---------|
| | Longueur | Largeur | Hauteur |
| 40 B. | 1 m. 05 | 0 m. 80 | 0 m. 77 |



BIBLIOTHÈQUE DE BUREAU = Chêne massif

Modèle de luxe

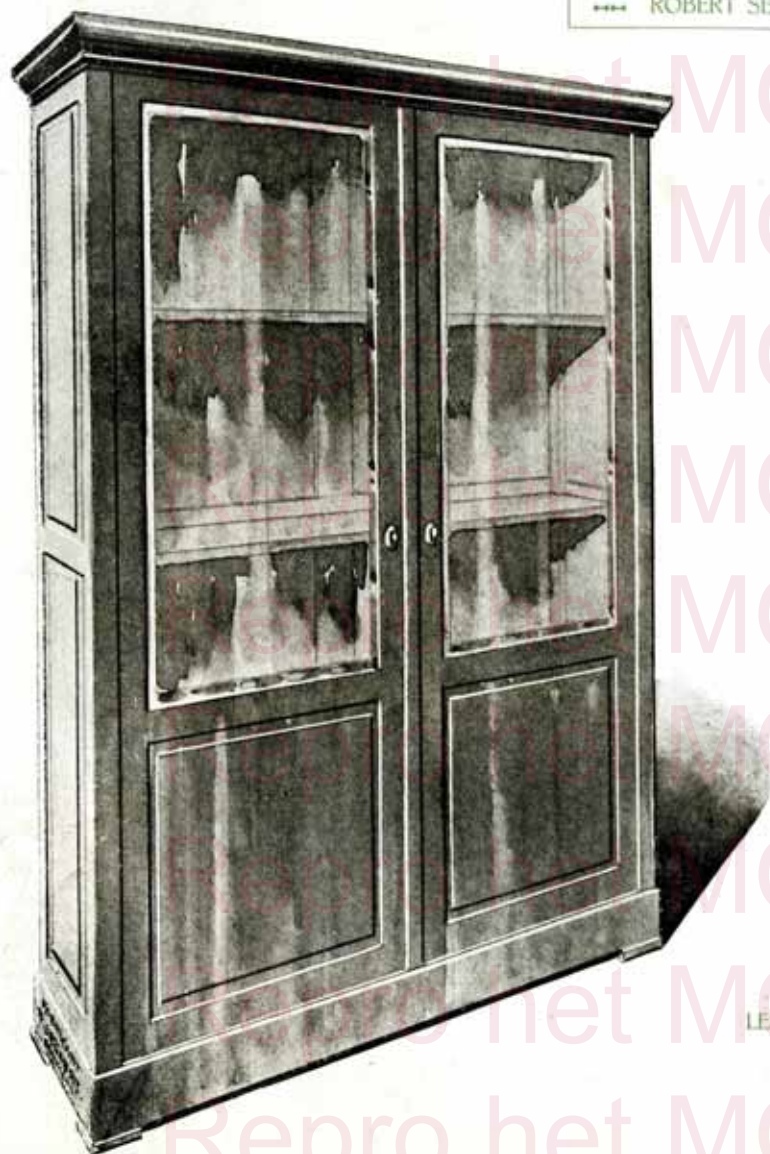
Panneaux débordants - Corniche américaine

Meuble juxtaposable, avec vitres tendues de rideaux. À l'intérieur, 4 planches sur crémaillères.

| Numéros | Dimensions | | | Remarques |
|----------|------------|---------|------------|-----------|
| | Largeur | Hauteur | Profondeur | |
| 55 B. A. | 1 m. 15 | 2 m. 05 | 0 m. 40 | 2 portes |
| 56 B. A. | 1 m. 35 | 2 m. 05 | 0 m. 40 | 2 portes |
| 57 B. A. | 1 m. 60 | 1 m. 90 | 0 m. 40 | 3 portes |



ESSAYEZ LE CONFORT
DE MES FAUTEUILS
ET CANAPÉS - CLUB.



BIBLIOTHÈQUE DE BUREAU

Chêne

Modèle courant avec vitres et rideaux. Panneaux à plates-bandes.

4 planches sur crémaillères.

| Numéros | Dimensions | | |
|----------|------------|---------|------------|
| | Largeur | Hauteur | Profondeur |
| 60 B. C. | 1 m. 00 | 2 m. | 0 m. 40 |
| 61 B. C. | 1 m. 15 | 2 m. | 0 m. 40 |

LES PLUS CONFORTABLES
MOBIERS DE FUMOIERS



Repro het MOT, Grimbergen

GRAND CLASSEUR DE BUREAU

Avec 2 volets ———— Chêne massif

Le modèle figuré ci-contre est destiné au classement des biblioraptes.

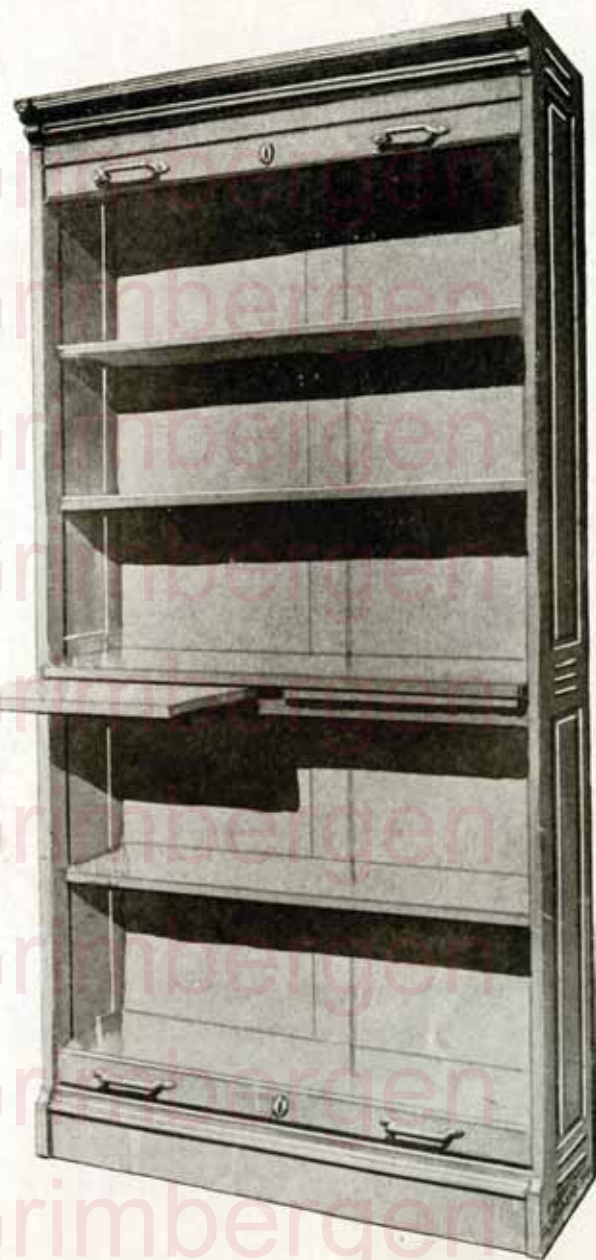
La combinaison intérieure peut être modifiée suivant les besoins de chacun, soit avec tiroirs anglais, soit avec planchettes mobiles pour le classement horizontal des dossiers.

Ces meubles peuvent être fabriqués suivant dimensions spéciales pour se juxtaposer à des modèles existants.

| Numéros | Dimensions | | |
|---------|------------|---------|------------|
| | Hauteur | Largeur | Profondeur |
| 05 | 2 m. 25 | 1 m. 15 | 0 m. 40 |



UN BUREAU MAL ORGANISÉ
EST UNE MACHINE MAL DIRIGÉE.



CARTONNIERS ET MEUBLES A VOILETS

| Numéros | Dimensions | | | Remarques |
|----------|------------|---------|----------|------------------|
| | Hauteur | Largeur | Profond. | |
| 70 C. V. | 1 m. 70 | 0 m. 42 | 0 m. 32 | 8 volets, 1 rang |
| 71 C. V. | 1 m. 70 | 0 m. 65 | 0 m. 32 | 16 " 2 " |
| 72 C. V. | 1 m. 70 | 1 m. 25 | 0 m. 32 | 24 " 3 " |

Dimensions des cases : haut, 0^m.15; larg, 0^m.38; prof, 0^m.25



| Numéros | Dimensions | | | Remarques |
|----------|------------|---------|----------|----------------------|
| | Hauteur | Largeur | Profond. | |
| 74 C. V. | 1 m. 80 | 0 m. 85 | 0 m. 35 | avec rayons |
| 75 C. V. | 1 m. 80 | 0 m. 65 | 0 m. 35 | avec tiroirs anglais |

| Numéros | Dimensions | | | Remarques |
|----------|------------|---------|----------|-----------|
| | Hauteur | Largeur | Profond. | |
| 76 C. V. | 1 m. 15 | 0 m. 95 | 0 m. 45 | 2 rangées |
| 77 C. V. | 1 m. 24 | 1 m. 35 | 0 m. 45 | 3 " |

Dimensions intérieures des tiroirs :

Larg. : 0 m. 375; profond. : 0 m. 30; haut. : 0 m. 08.



CLASSEUR A VOILET

CHÊNE MASSIF

9 tiroirs anglais

| Numéro | Dimensions | | |
|----------|------------|---------|---------|
| | Longueur | Largeur | Hauteur |
| 77 C. V. | 1 m. 15 | 0 m. 50 | 0 m. 45 |



Dimensions intérieures
des tiroirs :

Largeur. . . 0 m. 575

Profondeur 0 m. 50

Hauteur. . . 0 m. 08



FICHIERS --- Chêne massif

| Dénomination | Format | | |
|--------------|----------------|--------|-------------|
| | 7 1/2 × 12 1/2 | 9 × 14 | 12 1/2 × 10 |
| | Numéros | | |
| 1 tiroir | 90 | 91 | 92 |
| 2 " | 93 | 94 | 95 |
| 4 " | 96 | 97 | 98 |
| 6 " | 99 | 100 | 101 |

DEMANDEZ MES FICHES POUR CLASSEMENT VERTICAL

CLASSEURS VERTICAUX

“ Extensibles ”

CHÈNE
MASSIF

- 110 C. V. 3 tiroirs
- 111 C. V. 3 tiroirs et fichier
- 112 C. V. 4 tiroirs
- 113 C. V. 4 tiroirs et fichier



Extensibilité latérale

— Ces meubles constituent une de mes spécialités. Ils sont très pratiques, en ce sens qu'ils permettent d'acheter de nouveaux éléments au fur et à mesure des besoins et de juxtaposer de nouveaux groupes de tiroirs entre les panneaux, qui sont détachables. Une paire de panneaux peut suffire pour un nombre illimité de meubles classeurs, d'où économie d'argent et de place. Les tiroirs sont montés sur mon système breveté leur assurant un fonctionnement parfait, même et SURTOUT LOURDEMENT CHARGÉS. —



DEMANDEZ MES FARDÉS ET MES FICHES

PRIX AVANTAGEUX

CLASSEUR VERTICAL

CHÈNE
MASSIF

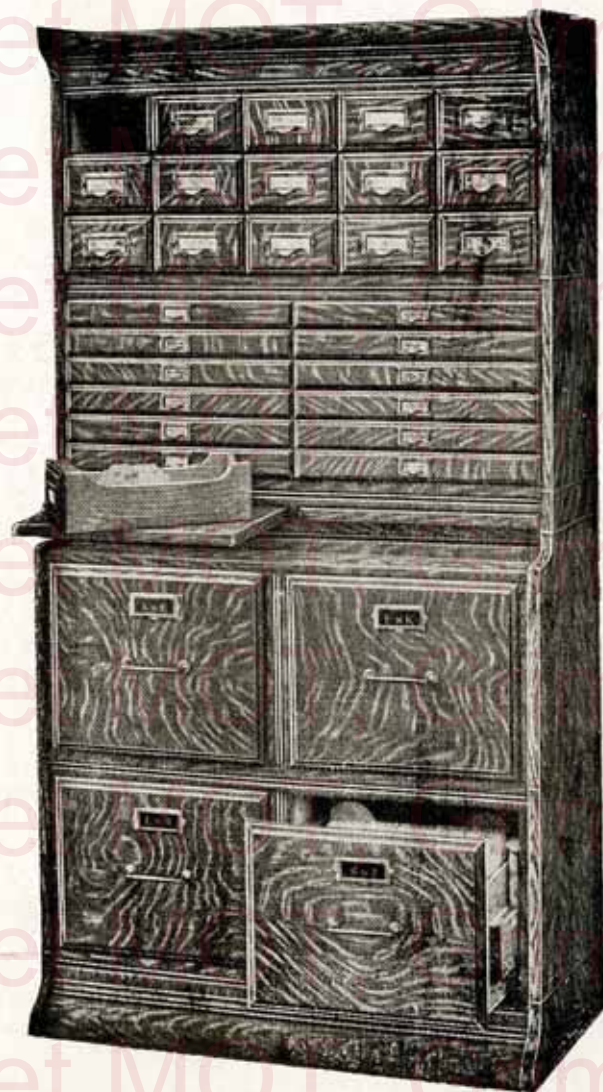
Modèle Sanitaire



No 81 C. V. F.

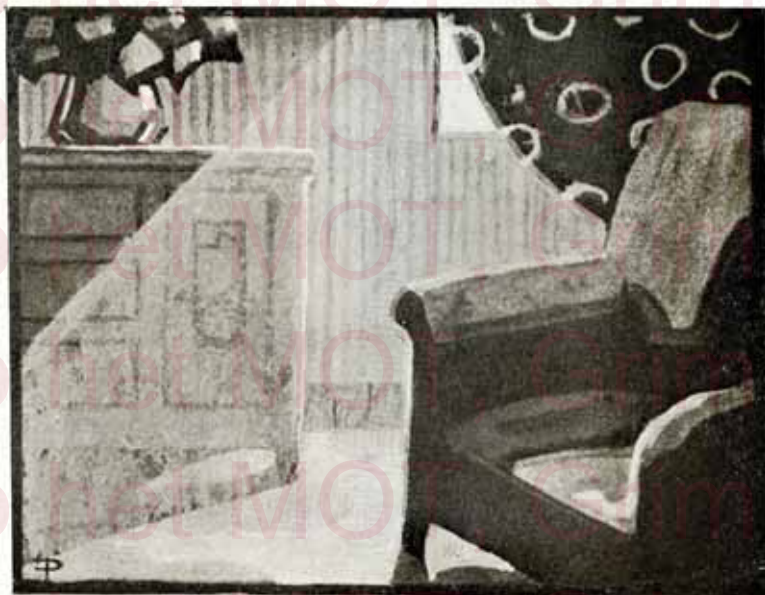
Les tiroirs sont ornés de garnitures en cuivre massif.

MEUBLE
DE CLASSEMENT
COMBINÉ



CETTE photo vous présente un meuble exécuté suivant les données d'un client. Nous nous recommandons pour l'exécution de tous meubles de bureau spéciaux, nos ateliers étant outillés d'une façon spéciale pour ce genre de travaux.

NOUS venons de créer au n° 16, rue des Palais,
un département pour les mobiliers de fumoirs
et les fauteuils clubs. Ces meubles, placés dans une
atmosphère qui leur est propre, vous donneront une
idée de l'Art et du confort de l'Ameublement Moderne.



ENTREPRISES GÉNÉRALES DE DÉCORATION MODERNE ET D'AMEUBLEMENT

Repro het MOT, Grimbergen
Repro het MOT, Grimbergen
Repro het M
Repro het M
Repro het M
Repro het M
Repro het MOT, Grimbergen
Repro het MOT, Grimbergen
Repro het MOT, Grimbergen
Repro het MOT, Grimbergen

Robert ~~recess~~
Megaert
FABRIQUE DE MEUBLES
DE BUREAUX & DE FUMOIRS
FOURNISSEUR DE L'ETAT BELGE
41. Rue des Palais
BRUXELLES (près l'Eglise St-Marcel)
Téléph. A 2542