



WEISE & MONSKI



INGÉNIEURS-CONSTRUCTEURS

15 BOULEVARD DE LA SENNE 15

Bruxelles

Adresse télégr.: Duplex Bruxelles.



Fournisseurs
Pompes à vapeur
distribuant les eaux
l'Exposition de Bruxelles 1897.

Pompes à vapeur murales

à arbre coudé en acier, volant placé en bas et verticalement au mur.

Incomparables par leur solidité, leur durabilité, leur bon rendement et la modicité de leurs prix.

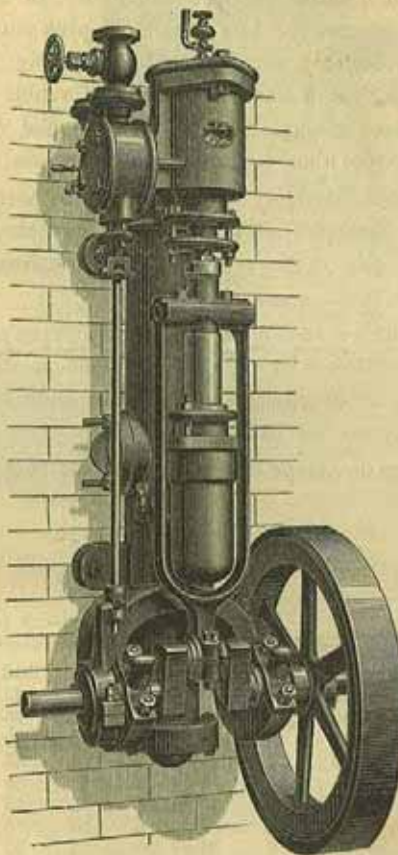
Le dessin ci-contre représente nos pompes à vapeur murales Nos. 61-69, auxquelles grâce à un très grand nombre de reproductions nous avons pu apporter le plus haut degré de perfectionnement.

L'emplacement restreint qu'occupent ces pompes, leur grande simplicité et leur assemblage bien proportionné sont réunis d'une manière fort pratique.

Des milliers de pompes fonctionnant depuis nombre d'années à l'entière satisfaction de nos clients, n'ont jamais exigé ni réparation, ni arrêt.

Le corps de pompe sert à la fois de boîte à soupapes et de récipient d'air. Les dimensions des soupapes en bronze sont largement calculées, ce qui garantit une marche régulière et silencieuse.

Par suite de la construction parti-



culière des tiroirs, la marche des pompes à piston plongeur à simple effet, est aussi très-régulière.

Nos pompes à vapeur murales s'emploient principalement pour l'alimentation des chaudières avec de l'eau chaude ou froide, pompes à incendie et moteurs.

Les petites pompes peuvent être pourvues d'une manivelle, afin de les faire fonctionner à la main p. ex. pour le remplissage de chaudières; depuis quelques temps nous les construisons aussi pour les faire marcher à la courroie.

Pour pomper des eaux goudroneuses et ammoniacales, les soupapes de la pompe sont faites en fonte.

Toutes les grandeurs sont en magasin ou en fabrication.

Dimensions et Prix.

A simple effet et à piston plongeur.

A double effet et à piston à plateaux.

No. des pompes	61	62	63	65	66a	68	64	66	67	69
Diam. du cylindre à vapeur	80	90	115	135	185	190	115	135	150	180
id id à eau	30	50	60	80	90	130	60	75	90	120
Course du piston	65	80	100	130	150	220	100	130	180	200
Débit en litres par minute	10	20	40	60	85	200	65	120	150	275
Diam. du tuyau d'aspiration	25	35	45	60	60	100	45	55	65	100
id id de refoulement	25	35	45	50	50	80	45	55	65	80
id id d'admission de la vapeur	15	15	16	16	16	35	16	16	20	35
id id d'échappement	20	20	20	20	20	45	20	20	30	45
Poids approximatif des pompes complètes	100	150	240	370	400	950	260	380	550	975
Prix rendu en gare de Bruxelles	250	300	450	600	725	1075	550	700	925	1200

Sans engagement.

Contrefaçon interdite!

Ce prix-courant annule tous les précédents.

Nouvelles Pompes à vapeur murales

à arbre coudé en acier, volant placé en bas et parallèlement au mur.

Le désir de créer un type de pompe pouvant s'adapter le plus facilement à toutes les situations locales, nous a engagé à construire des pompes à vapeur murales à volant placé en bas et parallèlement au mur, dont ci-contre les gravures.

Ces pompes à vapeur très-solides et résistantes se font ou à soupapes placées à l'intérieur du corps de pompe (voir fig. 1), ou à boîtes à soupapes extérieures et démontables (voir fig. 2).

Pour l'alimentation de chaudières, le remplissage de réservoirs ou d'autres services semblables, la disposition à soupapes intérieures (fig. 1) s'emploie le plus souvent, tandis que celle à boîtes à soupapes extérieures (fig. 2) convient mieux, si l'on tient à une visite facile et rapide des soupapes, dépendant généralement de l'état spécial des liquides à pomper ou de n'importe quelle autre raison.

Aussi cette dernière disposition (fig. 2) permet l'emploi de clapets sphériques et la rend ainsi capable de pomper des liquides épais et visqueux, comme le goudron, la trempe de bière, etc. etc.

Les deux constructions, dont les soupapes ainsi que les tiroirs des cylindres à vapeur sont rapidement accessibles s'appliquent avantageusement dans les endroits restreints, comme p. ex. sur les bateaux à vapeur.

Le corps de pompe est creux et sert de récipient d'air.

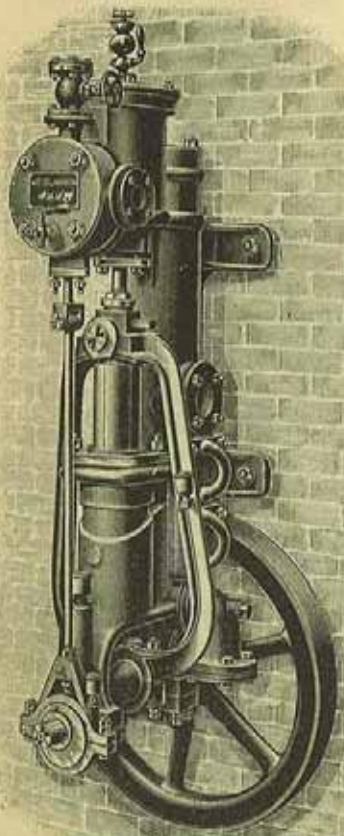


Fig. 1.

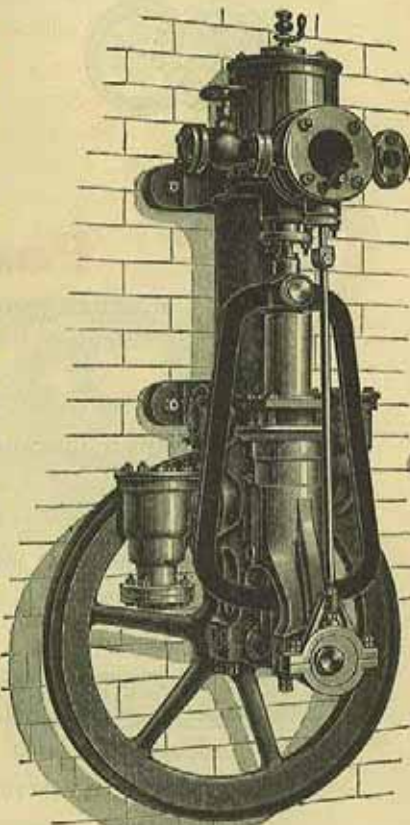


Fig. 2.

Pompes à soupapes placées à l'intérieur du corps. Fig. 1. A double effet et à piston à plateaux.

No des pompes	361	362	363	364	365	366	367	368	369	364a	366a	367a	369a
Diam. du cylindre à vapeur	65	85	100	115	135	135	170	190	190	115	135	170	180
id id à eau	30	45	55	65	80	90	110	130	130	60	75	110	130
Course du piston	65	80	100	100	150	150	180	180	220	100	150	180	220
Débit en litres par minute	10	20	35	45	70	85	130	170	200	65	130	250	380
Diam. du tuyau d'aspiration	25	32	45	45	65	65	75	100	100	50	60	75	80
id id de refoulement	20	32	35	45	65	65	80	80	80	50	60	75	80
id id d'admission de la vapeur	13	13	16	16	20	20	30	32	32	16	20	30	32
id id d'échappement	16	16	20	20	25	25	35	45	45	20	25	35	45
Poids approx. des pompes complètes	100	130	275	300	450	500	600	750	1000	310	500	700	900
Prix rendu en gare de Bruxelles	Frs. 275	350	425	475	675	700	825	950	1075	600	750	1125	1325

Pompes à boîtes à soupapes extérieures et démontables. Fig. 2.

(Ne se fait qu'à simple effet et à piston plongeur.)

No des Pompes	161	162	163	164	165	166	167	168	169
Diam. du cylindre à vapeur	65	85	100	115	135	135	170	170	190
id id à eau	30	45	55	65	80	90	110	130	130
Course du piston	65	80	100	100	150	150	180	180	220
Débit en litres par minute	10	20	35	45	70	85	130	170	200
Diam. du tuyau d'aspiration	25	32	45	45	65	65	75	100	100
id id de refoulement	20	32	35	45	65	65	80	80	80
id id d'admission de la vapeur	13	13	16	16	20	20	30	32	32
id id d'échappement	16	16	20	20	25	25	35	45	45
Poids approx. des pompes complètes	100	130	290	300	450	500	600	800	1000
Prix rendu en gare de Bruxelles	Francs 275	350	450	500	700	750	875	1000	1150

WEISE & MONSKI à BRUXELLES.

Pompes à vapeur verticales à volant et à pistons plongeurs, Systèmes jumeau et Compound.

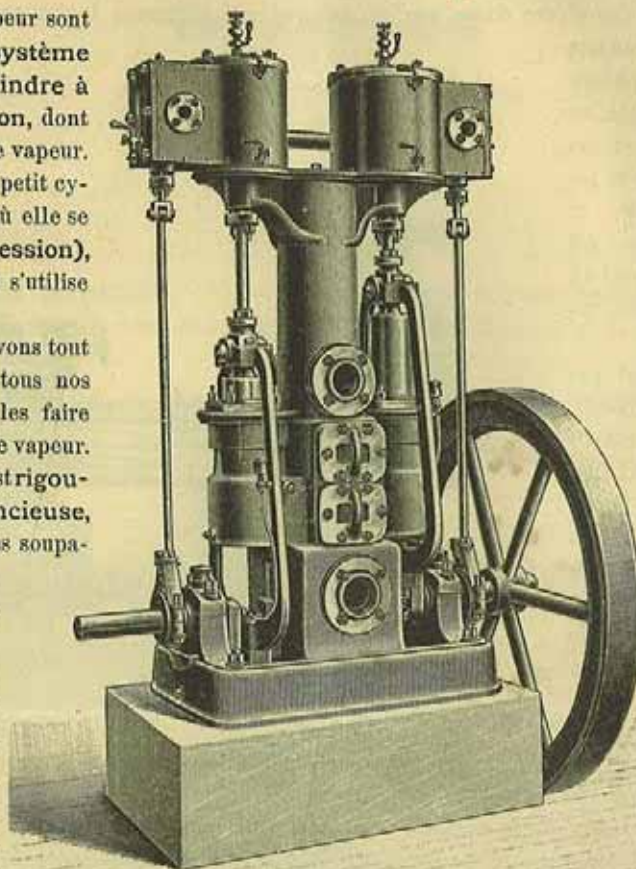
Ces excellentes pompes à vapeur sont exécutées également d'après le système Compound, munies d'un cylindre à haute et d'un à basse pression, dont résulte une économie notable de vapeur. La vapeur fraîche entre dans le petit cylindre (à haute pression), d'où elle se dirige dans le grand (à basse pression), dans lequel elle se dilate et s'utilise complètement.

Dernièrement encore nous avons tout en perfectionnant, transformé tous nos modèles de ces pompes pour les faire résister à des hautes pressions de vapeur.

La marche de ces pompes est rigoureusement régulière et silencieuse, toutes les parties, notamment les soupapes et pistons plongeurs sont rapidement et facilement accessibles.

Le bâti de la pompe est creux et sert de récipient d'air, les arbres coulés et les traverses sont largement dimensionnés et contribuent beaucoup à augmenter l'aspect robuste de ces pompes vraiment solides.

Ces pompes s'emploient avantageusement pour l'alimentation de chaudières, le remplissage de réservoirs ou d'autres services semblables, pour le cas d'incendies etc. On peut les utiliser également comme machines à vapeur pour des travaux secondaires, vu que les cylindres à vapeur y sont bien proportionnés.



Spécialité depuis nombre d'années.

Le plus grand rendement.

Marche régulière et très-silencieuse.

Accès facile aux soupapes.

Bâti de la pompe sert de récipient d'air.

Ces pompes se prêtent avantageusement à :

l'épuisement des mines pour les plus grandes hauteurs de refoulement, l'alimentation de chaudières

jusqu'à 12 atm. de pression de vapeur de plus comme : pompes à écumes, moteurs et pompes à incendies.

Sur demande nous fournissons ces pompes avec réglage automatique des soupapes d'aspiration et avec condenseurs occasionnant une légère augmentation de prix.

Toutes les grandeurs sont en magasin ou en construction.

Dimensions et Prix des Pompes jumelles.

No des Pompes	20a	20b	21	21a	22	22a	23	24	25	25b	25a	25c	25d
Diam. des cylindres à vapeur . . . mm	100	115	125	135	140	160	180	200	220	240	280	350	350
id id pistons plongeurs . . . "	70	80	90	100	110	130	145	160	180	200	230	260	290
Course id id . . . "	100	120	160	160	200	200	250	250	250	310	310	350	350
Débit maxim. en litres par minute	75	100	150	200	300	400	500	600	750	950	1200	1600	2000
Diam. du tuyau d'aspiration . . . mm	50	60	70	80	100	100	125	125	150	175	200	225	225
id id de refoulement . . . "	40	50	55	60	80	90	100	100	125	125	150	175	200
id id d'admission de la vap. . . "	25	30	30	35	45	45	45	50	55	55	65	65	65
id id d'échappement id . . . "	30	35	45	45	50	50	50	65	70	75	90	100	100
Poids approx. des pompes complètes kilos	340	700	1050	1300	1500	1800	2200	2600	3200	4500	5500	6500	7000
Prix rendu en gare de Bruxelles Frs.	750	1000	1225	1425	1750	1975	2350	2600	3275	4050	4900	6475	6900

Dimensions et Prix des Pompes-Compound.

No des Pompes	20a	20b	21	21a	22	22a	23	24	25	25b	25a	25c	25d
Diam. du cylindre à haute pression . mm	100	115	125	135	140	160	180	200	220	240	280	350	350
id id id à basse pression . . . "	150	170	180	200	220	240	275	300	325	375	420	500	500
id des pistons plongeurs . . . "	70	80	90	100	110	130	145	160	180	200	230	260	290
Course id pistons . . . "	100	120	160	160	200	200	250	250	250	310	310	350	350
Débit maxim. en litres par minute	75	100	150	200	300	400	500	600	750	950	1200	1600	2000
Diam. du tuyau d'aspiration . . . mm	50	60	70	80	100	100	125	125	150	175	200	225	225
id id de refoulement . . . "	40	50	55	60	80	90	100	100	125	150	150	175	200
id id d'admission de la vap. . . "	20	20	22	25	30	30	30	35	35	40	55	65	65
id id d'échappement id . . . "	25	30	35	35	40	40	45	50	50	65	80	100	100
Poids approx. des pompes complètes kilos	340	700	1050	1300	1500	1800	2200	2600	3200	4500	5500	7000	7000
Prix rendu en gare de Bruxell. Frs.	850	1050	1275	1475	1825	2025	2450	2725	3525	4425	5275	7000	7400

Sans engagement.

Contrefaçon interdite!

Pompes à vapeur horizontales à volants et à double effet.

Nos pompes à vapeur horizontales à double effet d'après le type ci-contre se distinguent par leur construction solide, leur grand rendement et leur emplacement restreint. — Les bielles sont ajustées directement sur les arbres coudés au lieu d'être fixées aux volants, ce qui augmente la bonne marche de la pompe.

Toutes les parties sont solidement construites, les tiges des pistons sont en acier fondu, les bielles en fer forgé ou en acier coulé et les arbres coudés en acier. — Tous les paliers sont largement calculés et garnis de coussinets en bronze, les soupapes s'exécutent entièrement en bronze, ou bien sont garnies de caoutchouc ou de cuir.

Comme les bielles ne sont pas ajustées directement aux volants, nous pouvons fournir les pompes sans volants à des prix réduits. A ce sujet nous attirons spécialement l'attention de MM les intéressés à l'étranger qui, en faisant construire les volants chez eux, évitent les frais de transport et de douane de ces pièces.

Nos constructions admettent une fondation suffisamment large et stable, ce qui représente un avantage sérieux sur les pompes, où les bielles sont ajustées sur les côtés extérieurs des volants.

Nos pompes à vapeur horizontales à double effet se recommandent autant pour l'alimentation de chaudières, que pour de plus grands débits et de grandes hauteurs de refoulement, pour les établissements de distribution d'eau de villes et de chemins de fer, hauts-fourneaux, mines, raffineries de sucre, brasseries, distilleries, papeteries etc. etc.

Suivant le liquide nous faisons ces pompes également à piston plongeur au lieu d'un piston à plateaux, ou à manchettes en cuir. Si le liquide à pomper est épais nous fournissons le piston plongeur à boîtes à bourrages extérieures et à boîtes à soupapes extérieures; de cette manière nous sommes arrivés à construire la pompe la mieux conditionnée pour les goudrons, mélasse et n'importe quel autre liquide visqueux.

Devjs de ces pompes sur demande.

Dimensions et Prix.

No des pompes	89	89a	90	90a	91	91a	92	92a	92b	93	94	94b	94a	95	95a	96	96a	96b
Diam. du cylindre à vapeur . . . mm	135	135	150	150	180	180	180	200	200	200	220	220	220	265	265	265	300	300
id id piston	75	90	90	110	110	120	130	130	150	130	150	150	180	180	200	220	220	250
Course du piston	150	150	180	180	200	200	200	220	220	260	260	300	300	350	350	350	400	400
Débit maxim. en litres par minute	100	130	150	200	250	300	350	350	400	375	450	500	600	700	800	900	1000	1350
Diam. du tuyau d'aspiration . . . mm	60	60	70	80	80	90	100	100	125	125	125	150	150	150	175	175	175	200
id id de refoulement	50	50	60	70	70	80	90	90	100	100	100	125	125	125	150	150	150	175
id id d'admiss. de la vap.	25	25	25	25	32	32	35	40	40	45	45	45	45	50	50	50	55	60
id id d'échapp. id.	32	32	32	32	40	40	45	50	50	55	55	55	55	65	65	65	70	75
Poids aproxim. des pompes compl. ko.	550	600	750	800	950	1000	1050	1300	1400	1800	1900	2200	2300	2800	2900	3000	3800	4200
Prix rendu en gare de Brux. frs.	800	875	950	1000	1150	1250	1350	1500	1625	1900	2050	2325	2450	2750	3000	3275	3975	4375

Sans engagement.

Contrefaction interdite!

Vu le nombre immense de nos modèles nous sommes en mesure de fournir des plus grandes pompes répondant aux conditions de marche précisées par MM les clients.

Nous ne manquons pas de rappeler votre attention sur nos

Pompes à vapeur „Duplex“

et vous prions de nous en demander le catalogue.