

MEDAILLE
EXPOSITION D'ANVERS

WEISE & MONSKI

DVB 1413

Ingénieurs Constructeurs

15 boulevard de la Senne. **zelles** 15 boulevard de la Senne.



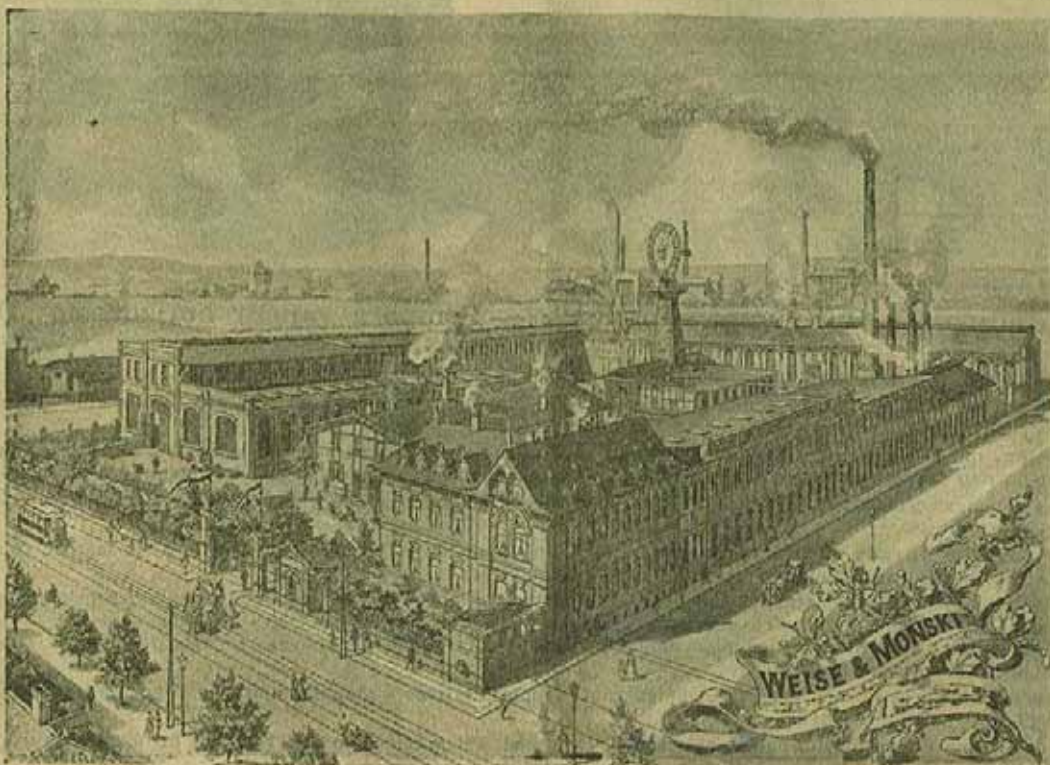
Construction la plus simple.



Sûreté absolue.



La moins coûteuse.



Marche sans chocs.



Mise en marche à n'importe quelle position des pistons.



Emplacement le plus restreint.



Pompes à vapeur „Duplex“.

Les meilleures et les plus appréciées de toutes les pompes à vapeur, sont fournies horizontalement ou verticalement dans toutes les grandeurs et pour tous les usages.

Des milliers de ces pompes à vapeur „Duplex“ sont en fonctionnement comme:

Pompes alimentaires de générateurs,

Pompes à hautes pressions, Pompes à jus,

Pompes pour mines,

Pompes d'épuisement,

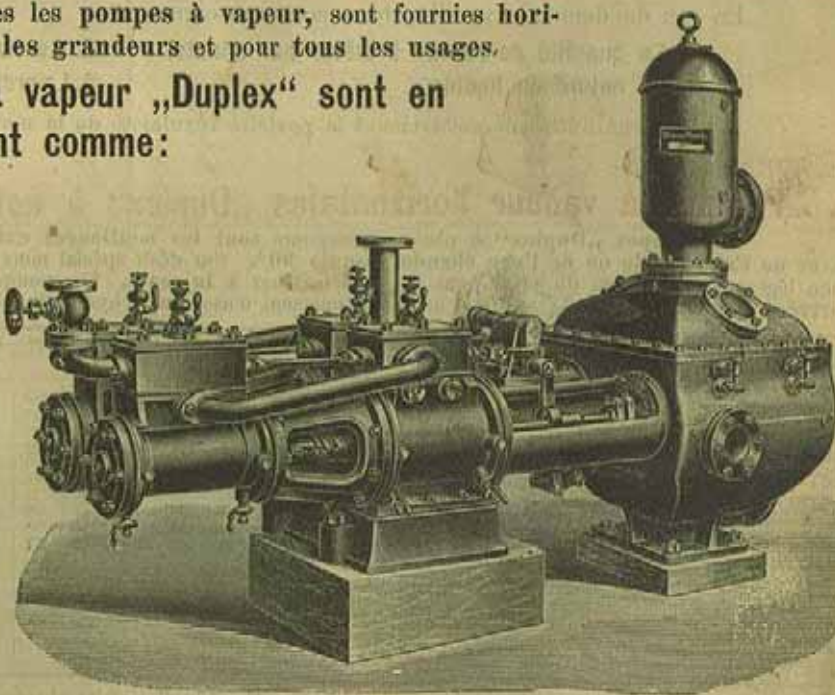
Pompes pour la distribution d'eau de villes et communes,

Pompes pour puits forés et puits maçonnés de grandes profondeurs,

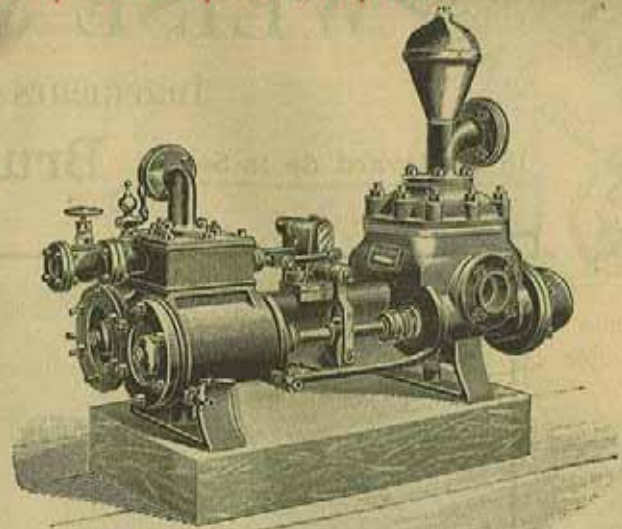
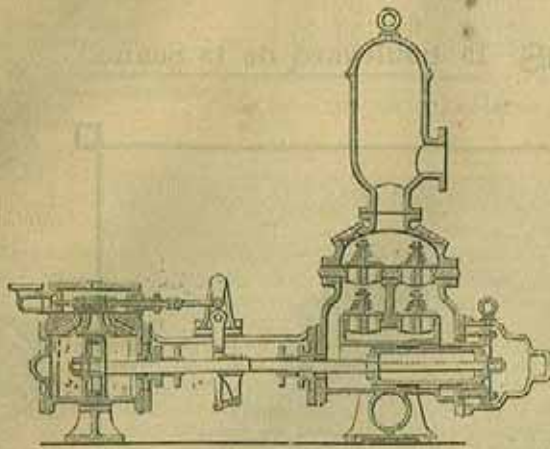
Pompes à incendie etc.

Environ toujours 500 de ces pompes en magasin. Expédition immédiate.

Sans aucun engagement. Description générale des pompes à vapeur „Duplex“ à la page suivante. Contrefaçon interdite.



Description générale de nos pompes à vapeur „Duplex“.



Section longitudinale d'une pompe „Duplex“. Pompe à vapeur horizontale „Duplex“.

Le dessin ci-dessus montre la section longitudinale du modèle normal de nos pompes à vapeur „Duplex“.

Les tiroirs à vapeur sont de simples tiroirs en coquille, qui sont alternativement commandés à mouvement forcé et silencieux par la tige du piston du cylindre voisin.

L'interruption, qui a lieu chaque fois qu'un des deux pistons à vapeur est au bout de sa course, est très-avantageuse au jeu des soupapes, qui entretemps se ferment doucement et sans chocs. Ce fonctionnement comporte une très-grande vitesse des pistons.

Nos pompes „Duplex“ n'ont aucun point mort, ce qui permet la mise en marche à chaque moment et à n'importe quelle position des pistons, même à la moindre vitesse.

Les chocs dans les tuyaux et les coups de bélier sont pour ainsi dire supprimés, car par la marche continue d'un des deux pistons à vapeur et à eau, l'eau dans la conduite reste toujours en mouvement.

Vis-à-vis d'autres pompes de construction analogue, nos pompes „Duplex“ se distinguent particulièrement par leur travail exact et précis; les surfaces dans les charnières sont très-larges et les boîtes à bourrages, surtout celles des plongeurs ont de longs fourreaux en bronze. Les boîtes à bourrages intérieures des plongeurs se rendent facilement étanches. Le raccord pour la conduite d'aspiration et les diamètres des soupapes sont largement calculés.

Par toutes ces préférences de nos pompes „Duplex“ nous sommes arrivés à garantir, outre un fonctionnement doux et silencieux, une grande solidité et une marche assurée.

La partie [de] la tige du piston qui entre dans le cylindre à eau, est garnie d'un fourreau en bronze, ce qui évite à celle-ci de se manger par l'eau.

Comme le montre la section ci-dessus illustrée, nos pompes „Duplex“ ont des soupapes très-perfectionnées qui sont rapidement accessibles et qui peuvent aussi facilement se changer, parce qu'après avoir démonté le couvercle et le plateau avec les soupapes de refoulement, les soupapes d'aspiration sont libres.

Pour échanger nos soupapes perfectionnées, on dévisse la boulon servant en même temps de guide du clapet, et le siège de la soupape joue immédiatement, ce qui fait qu'on n'a plus qu'à le retirer.

Le montage des soupapes se fait en sens inverse, en serrant la vis du boulon moyennant une clef elle se cale dans son siège.

Comme on voit déjà par ces dessins, nos pompes „Duplex“ ont avant toutes les autres pompes semblables, le grand avantage d'être d'une construction forte et solide, sans beaucoup de parties mouvantes, ce qui ne les expose ni à des ruptures ni à des embarras.

En cas de demande veuillez bien nous renseigner sur:

1. La quantité de liquide à élever par minute.
2. La nature du liquide.
3. La hauteur d'aspiration et de refoulement.
4. La pression de vapeur à l'introduction dans les cylindres à vapeur.

Nous garantissons entièrement la parfaite régularité de la marche et un bon achèvement de nos pompes.

Pompes à vapeur horizontales „Duplex“ à action directe et à quadruple effet.

Nos pompes „Duplex“ à pistons plongeurs sont les meilleures existant pour l'alimentation automatique de générateurs avec de l'eau froide ou de l'eau chaude jusqu'à 90°. Sur désir spécial nous munissons les petites pompes „Duplex“ d'un levier (contre une légère augmentation du prix) pour les faire marcher à la main. Ces pompes se prêtent très-bien à la distribution d'eau de maisons privées et d'établissements publics, au fonctionnement d'ascenseurs hydrauliques, ainsi qu'à l'extinction d'incendies.

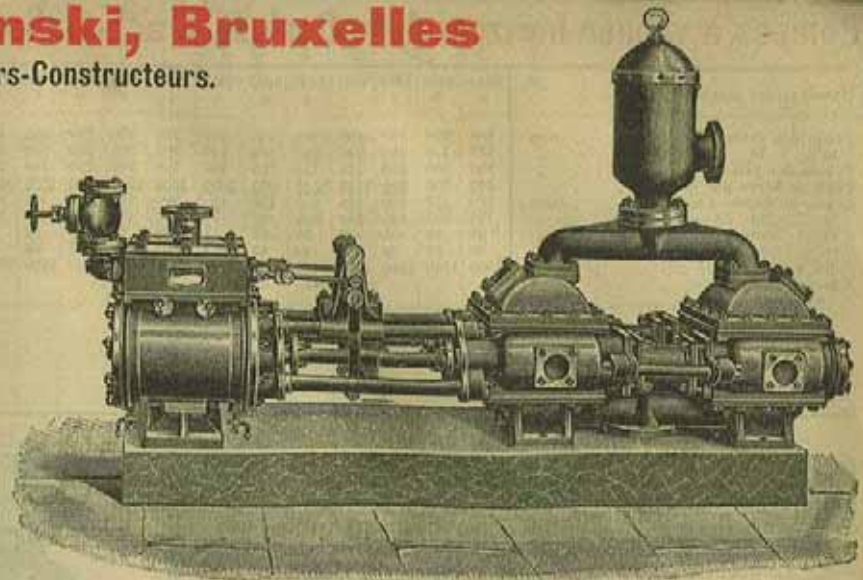
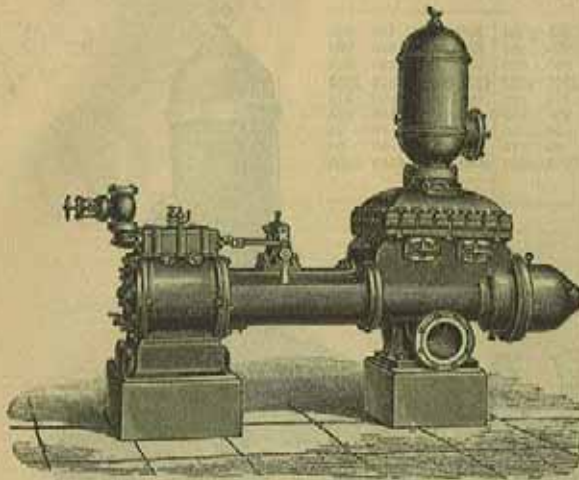
Numéros des pompes	500*	501 a	503	508	509	510	513	514	521	522	522 a	523	524	525	527 a b	529	529 f	529 f g	529 g	529 i	529 d	550	550 a
Diam. des cylindres à vapeur	50	70	80	100	100	100	120	120	135	150	150	150	160	160	180	180	220	220	265	265	300	300	350
id id à eau	26	40	50	60	70	80	60	70	80	80	80	100	110	120	100	120	90	130	110	130	100	130	80
Course des pistons	50	70	80	100	100	100	120	120	150	150	150	160	160	160	150	150	150	150	150	150	250	250	260
Débit en litres par minute	15	50	75	100	100	100	120	120	180	210	260	300	350	350	240	350	410	400	300	400	300	500	500
Diam. du tuyau d'aspiration	20	33	40	65	65	65	65	65	70	75	90	90	100	100	100	100	90	100	100	100	125	125	80
id id de refoulement	16	20	23	50	50	50	50	50	60	65	65	65	70	70	70	70	70	80	80	80	80	100	65
id id d'admission de la vap.	10	13	13	20	20	20	20	20	25	25	25	25	25	25	25	25	40	40	45	45	30	30	35
id id d'échappement id	13	16	16	25	25	25	25	25	30	30	30	30	30	30	35	35	50	50	55	55	40	40	40
Poids approximatif	40	70	95	160	165	170	180	185	395	450	475	500	575	600	600	650	780	1000	1300	1540	1400	1580	1400
Prix	350	360	375	500	525	550	600	625	700	775	800	850	900	950	1025	1075	1150	1350	1350	1400	1475	1550	1500

* La pompe No. 500 n'est faite absolument qu'en métal.

En commandant une pompe et en demandant les prix nous vous prions d'indiquer ou son nom ou le numéro complet.

Weise & Monski, Bruxelles

Ingénieurs-Constructeurs.



Pompe à vapeur horizontale „Duplex“ à action directe et à quadruple effet.

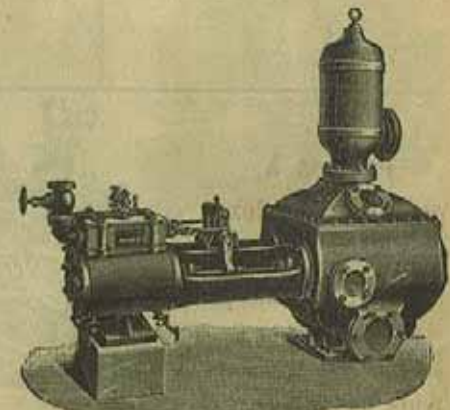
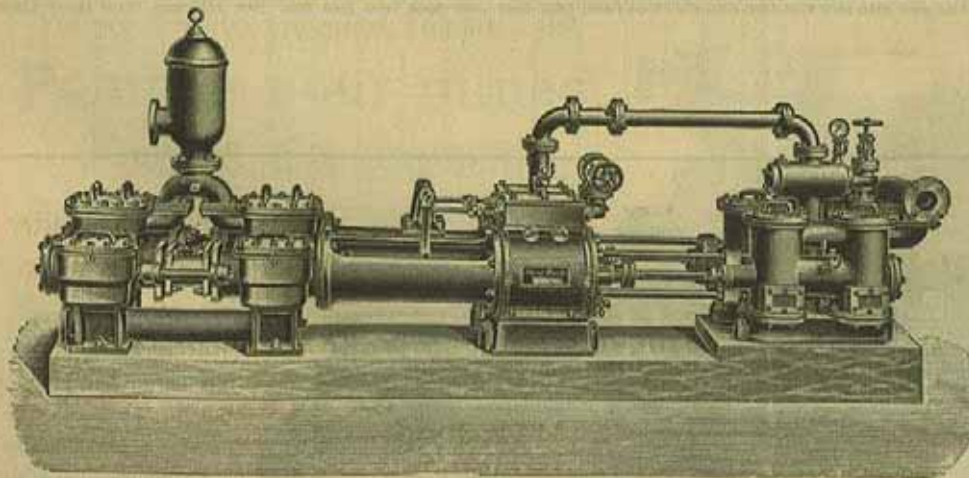
Type à doubles pistons plongeurs intérieurs.

Type à boîtes à bourrages extérieurs des plongeurs.

Ces pompes se prêtent aux différents services: les numéros inférieurs et moyens surtout, à l'alimentation automatique de générateurs, au fonctionnement d'ascenseurs hydrauliques, au remplissage de réservoirs, à l'extinction d'incendies etc., les numéros supérieurs à la distribution d'eau de villes et communes, aux travaux de mines etc. etc.

Numéros des pompes	531	532	541	542	543	545	551	552	553	554	556	558	558	558	558	558	564	565	566	568	569	570	571	572
Diam. des cylindres à vapeur . . . mm	180	180	220	220	220	220	265	265	265	265	300	300	350	350	420	450	500	500	500	500	550	550	550	550
id. id. à eau	110	130	110	130	150	150	100	110	130	150	180	190	250	250	300	300	110	130	180	200	160	180	200	220
Course des pistons	250	250	250	250	250	250	250	250	250	250	250	250	250	250	250	250	330	330	330	330	330	330	330	330
Débit en litres par minute	375	500	375	500	750	1000	900	375	500	750	1000	1000	2500	2500	3500	2500	3500	450	600	1500	2000	1000	1500	2000
Diam. du tuyau d'aspiration . . . mm	100	125	100	125	150	175	100	125	150	175	175	175	275	275	300	300	100	100	125	175	200	175	200	200
id. id. de refoulement	80	100	80	100	125	150	80	100	125	150	150	200	200	200	250	250	80	80	100	150	150	175	175	200
id. id. d'admission de la vap. . .	35	35	40	40	40	40	50	50	50	50	60	60	65	65	70	70	60	60	60	60	65	65	65	65
id. id. d'échappement id.	45	45	50	50	50	50	60	60	60	60	70	70	75	75	80	80	70	70	70	70	75	75	75	75
Poids approximatif kilos	1560	1685	1750	1800	1850	2200	1700	1795	1820	1900	2400	2500	3200	3295	3600	3500	4350	2000	2200	2750	3000	2750	3000	3200
Prix sur demande																								

Numéros des pompes	573	573	573	575	575	575	575	575	576	576	576	576	576	580	580	580	580	580	588	588	587	594	596	599
Diam. des cylindres à vapeur . . . mm	375	375	375	375	375	420	420	420	520	520	575	575	575	350	420	420	420	420	500	500	580	600	700	900
id. id. à eau	160	200	220	200	220	180	180	200	180	200	180	200	260	270	180	200	220	240	220	240	250	150	220	250
Course des pistons	330	330	330	450	450	450	450	450	450	450	450	450	450	600	600	600	600	600	600	600	600	600	600	600
Débit en litres par minute	1000	2000	2250	2000	2250	1000	1000	2000	1500	2000	1500	2000	3250	3500	1500	2000	2250	2500	2250	2500	3000	800	2000	3000
Diam. du tuyau d'aspiration . . . mm	175	200	250	200	250	175	175	200	175	200	200	275	275	300	275	300	225	250	250	250	300	150	250	350
id. id. de refoulement	150	150	200	150	200	150	150	150	150	150	150	150	225	225	150	175	200	200	200	200	200	125	200	300
id. id. d'admission de la vap. . .	70	70	70	70	70	80	80	80	100	100	100	100	100	90	90	90	90	90	100	100	100	100	125	150
id. id. d'échappement id.	80	80	80	80	80	90	90	90	125	125	125	125	125	90	100	100	100	100	125	125	125	125	150	200
Poids approximatif kilos	3700	4400	4900	5000	5300	6200	6500	6750	10000	10500	10500	11000	13000	8000	10000	10200	10500	10800	10750	11000	11700	11000	12500	22250
Prix sur demande																								



Pompe à vapeur horizontale „Duplex“ à action directe et à quadruple effet.

Type à boîtes à bourrages extérieurs des plongeurs et à condenseur à air comprimé. Type à doubles pistons plongeurs intérieurs.

Pompes à vapeur horizontales „Duplex“ à action directe et à quadruple effet pour des hauteurs moins élevées.

Numéros des pompes	2040	2040	2040	2041	2041	2053	2053	2053	2054	2054	2054	2060	2074	2078	2080	2080	2091
	a	b	c	a	a	b	c	a	d	f	a	a	a	a	a	a	a
Diam. des cylindres à vapeur	160	160	160	180	200	180	180	220	220	265	180	265	300	300	350	450	300
id id à eau	150	170	190	200	220	100	180	300	200	250	250	300	320	320	320	320	290
Cours des pistons	150	150	150	150	150	250	250	250	250	250	250	350	330	330	330	330	600
Débit en litres par minute	600	700	800	1100	1500	850	1000	1500	1500	2500	3000	3000	4000	4500	4500	5500	3500
Diam. du tuyau d'aspiration	150	180	180	175	200	175	175	200	200	275	275	275	275	300	300	300	275
id id de refoulement	125	125	125	150	175	150	150	175	175	200	200	200	200	250	250	250	225
id id d'admission de la vap.	25	25	25	25	20	35	35	35	40	40	50	35	50	50	50	65	70
id id d'échappement id	30	30	30	35	40	45	45	45	50	50	60	45	60	70	70	75	80
Poids approximatif	1000	1100	1250	1450	1650	1900	2000	2300	2350	2900	3200	3500	3800	4200	4300	6000	4500
Prix sur demande																	

Ces pompes „Duplex“ se recommandent spécialement pour le service dans les brasseries, distilleries, charbonnages, raffineries de pétrole, châteaux d'eau des chemins de fer, filatures, tisseranderie, papeteries, enfin partout où l'élévation d'eau ne dépasse pas 40 à 50 mètres. Elles remplacent avantageusement les pulsomètres et pompes centrifuges.

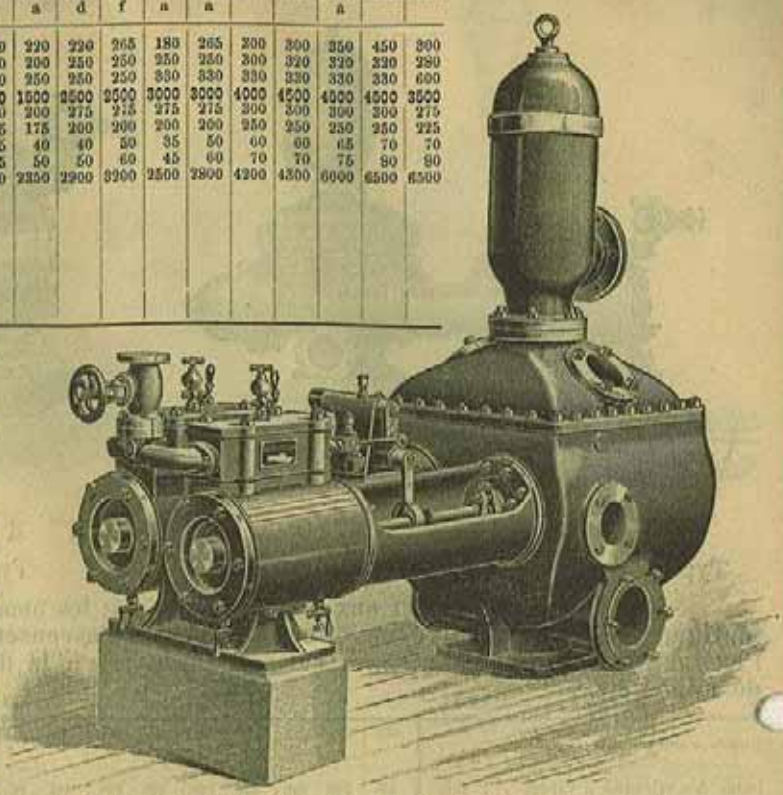
Le diamètre des pistons à eau est approximativement le même que celui des pistons à vapeur, ce qui rend impossible d'alimenter avec ces pompes les générateurs dans lesquels elles prennent leur vapeur. Les pistons à eau sont des plongeurs à boîtes à bourrages intérieurs, qui assurent une étanchéité facile et rapide.

La partie des tiges du piston, qui entre dans les cylindres à eau est revêtue d'un fourreau en bronze (sans augmentation du prix) pour la mettre à l'abri de la rouille.

Sans désir nous livrons les tiges des pistons et les plongeurs entièrement en bronze, ce qui oblige une augmentation du prix.

Les débits indiqués sont basés sur une vitesse normale qui peut être considérablement accélérée quelquefois pour arriver à un débit plus grand.

De ces pompes nous avons toujours un grand nombre en magasin ou en construction, pour pouvoir répondre immédiatement aux demandes les plus pressantes. Ce type sert particulièrement à pomper de grandes quantités d'eau à des hauteurs moins élevées.

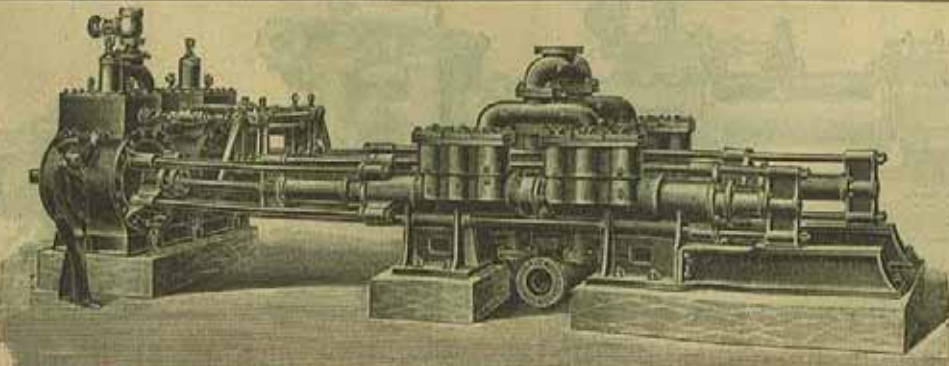


Pompes à vapeur horizontales „Duplex“ à action directe et à quadruple effet pour de très-grandes hauteurs.

Numéros des pompes	526	526	526	526	533	534	536	536	549	550	550	550	550	550	551	554	555	556	556	556	556	562	563	568		
	b	d	e	a	a	a	b	b	b	a	a	b	c	c	c	c	d	a	b	d	e	e	g	g	h	
Diam. des cylindres à vapeur	180	180	180	180	220	220	220	220	265	265	265	265	265	265	265	300	300	300	300	300	300	265	265	300	300	
id id à eau	19	18	25	80	18	25	30	55	65	18	25	30	40	50	55	65	80	25	30	40	55	65	80	65	80	
Cours des pistons	250	250	250	250	250	250	250	250	250	350	350	350	350	350	350	350	350	350	350	350	350	350	350	350	350	
Débit en litres par minute	4	10	20	30	10	30	30	100	150	10	30	30	50	80	100	150	200	30	50	100	150	200	175	250	175	
Diam. du tuyau d'aspiration	20	20	30	40	30	30	40	70	70	20	30	40	50	60	70	80	90	40	50	70	70	90	70	100	70	
id id de refoulement	10	15	20	25	15	20	25	50	50	15	20	25	30	40	50	50	50	20	25	30	50	50	50	70	50	
id id d'admission de la vap.	35	35	35	35	40	40	40	40	50	50	50	50	50	50	60	60	60	60	60	60	60	60	60	60	60	
id id d'échappement id	45	45	45	45	50	50	50	50	50	60	60	60	60	60	70	70	70	70	70	70	70	70	70	70	70	
Poids approximatif	720	900	1050	1075	1000	1150	1175	1300	1400	1100	1225	1250	1300	1350	1500	1675	1900	1325	1350	1400	1600	1775	2400	2400	2900	
Prix sur demande																										

Numéros des pompes	563	564	566	566	567	567	567	567	567	567	569	570	570	574	574	577	577	577	577	578	578	578	578	594	595	599	
	b	c	b	c	a	b	d	e	f	h	l	g	d	f	c	b	c	d	e	a	b	c	d	e	e	e	
Diam. des cylindres à vapeur	300	350	350	350	350	420	420	420	420	420	420	520	600	600	420	420	520	520	520	600	600	600	600	600	700	900	
id id à eau	90	25	65	70	80	50	65	70	90	100	120	130	130	160	120	130	130	150	160	120	130	150	160	150	220	250	
Cours des pistons	330	330	330	330	330	330	330	330	330	330	330	330	330	330	450	450	450	450	450	450	450	450	450	600	600	600	
Débit en litres par minute	250	30	175	200	250	100	175	200	250	375	600	600	600	1000	525	600	625	600	650	1000	525	600	650	800	1250	2000	
Diam. du tuyau d'aspiration	100	30	70	80	100	70	80	100	100	150	150	150	175	125	100	125	150	175	175	125	150	175	175	175	250	350	
id id de refoulement	70	20	50	60	70	50	60	70	80	100	100	100	125	100	100	100	100	100	125	100	100	100	125	125	200	200	
id id d'admission de la vap.	60	65	65	65	65	70	70	70	70	70	70	100	100	100	80	80	100	100	100	100	100	100	100	100	125	150	
id id d'échappement id	70	75	75	75	75	80	80	80	80	80	90	125	125	125	90	90	125	125	125	125	125	125	125	125	150	200	
Poids approximatif	3250	9750	3200	3300	3750	4000	4250	4500	4750	5250	6000	6500	8500	10000	5800	6000	6000	6500	7000	7500	6500	7000	7750	9000	12500	22850	
Prix sur demande																											

Pompes à pression „Duplex“
pour des pressions jusqu' à 1000 atmosph.
recommandable au service des accumulateurs hydrauliques et presses hydrauliques.



Pompes élévatoires et souterraines „Duplex“
qui demandent pour l'emplacement une petite chambre, peu de fondation et qui sont fournies pour n'importe quel débit et hauteur d'élévation.

Pompe élévatoire et souterraine „Duplex“.