

WEISE & MONSKI ^{DB 1419}

Ingénieurs - Constructeurs

15 boulevard de la Senne. **Bruxelles** 15 boulevard de la Senne.



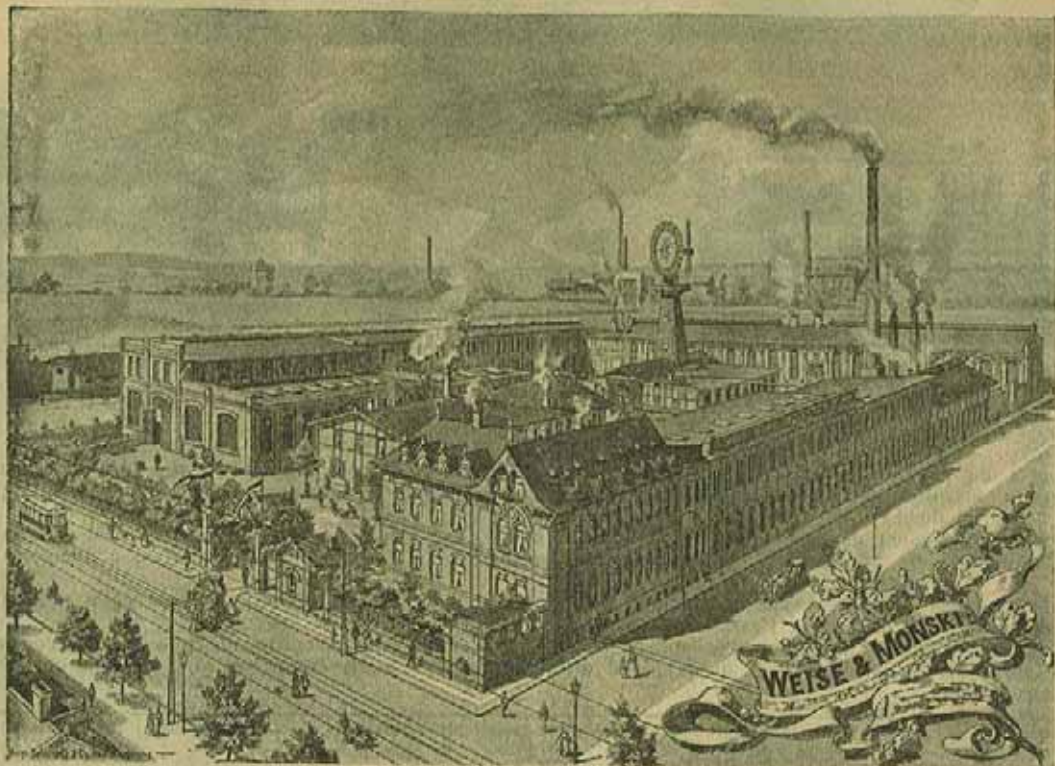
Construction la plus simple.



Sûreté absolue.



La moins coûteuse.



Marche sans chocs.



Mise en marche à n'importe quelle position des pistons.



Emplacement le plus restreint.



Pompes à vapeur „Duplex“.

Les meilleures et les plus appréciées de toutes les pompes à vapeur, sont fournies horizontalement ou verticalement dans toutes les grandeurs et pour tous les usages.

Des milliers de ces pompes à vapeur „Duplex“ sont en fonctionnement comme:

Pompes auxiliaires de générateurs,

Pompes à hautes pressions, Pompes à jus,

Pompes pour mines,

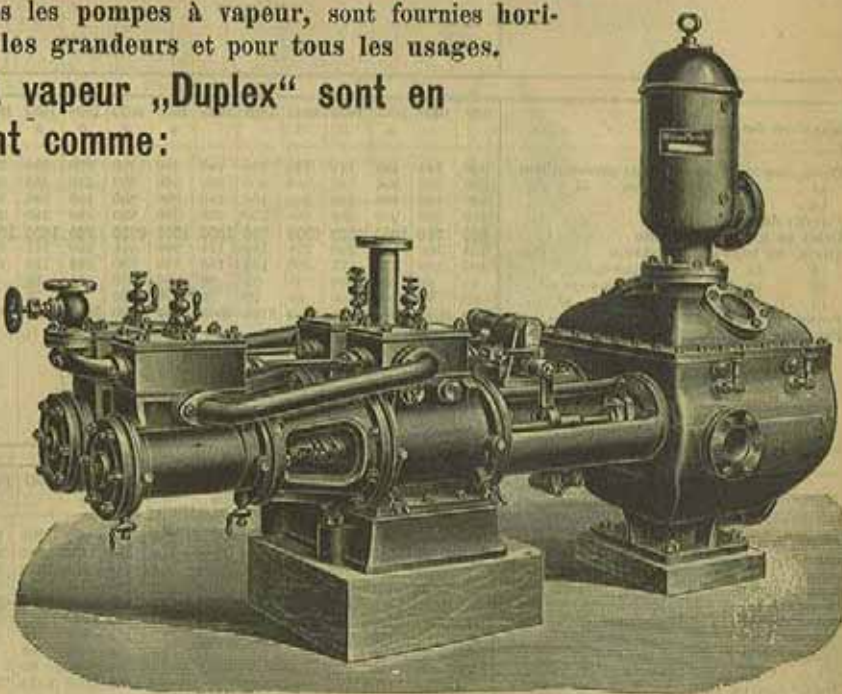
Pompes d'épuisement,

Pompes pour la distribution d'eau de villes et communes,

Pompes pour puits forés et puits maçonnés de grandes profondeurs,

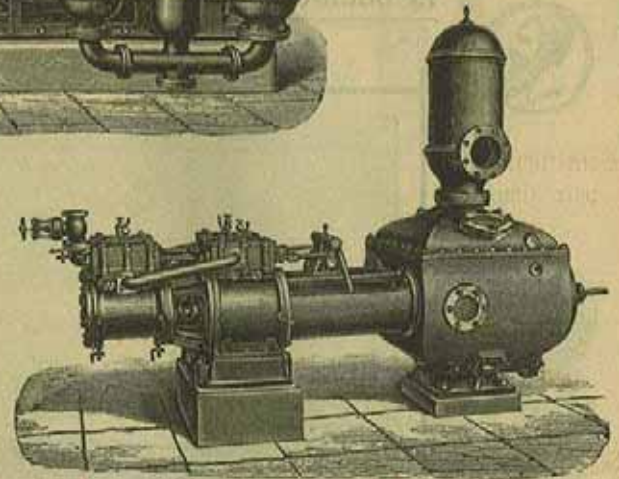
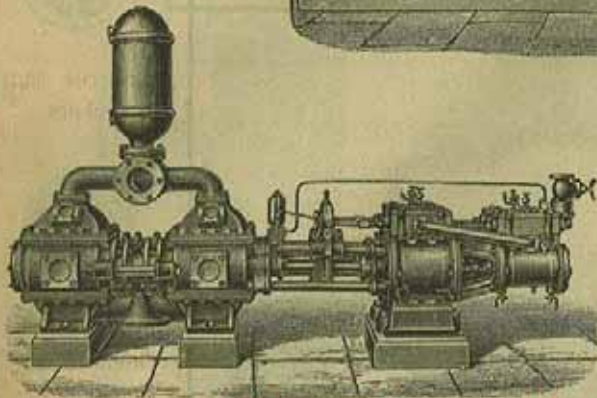
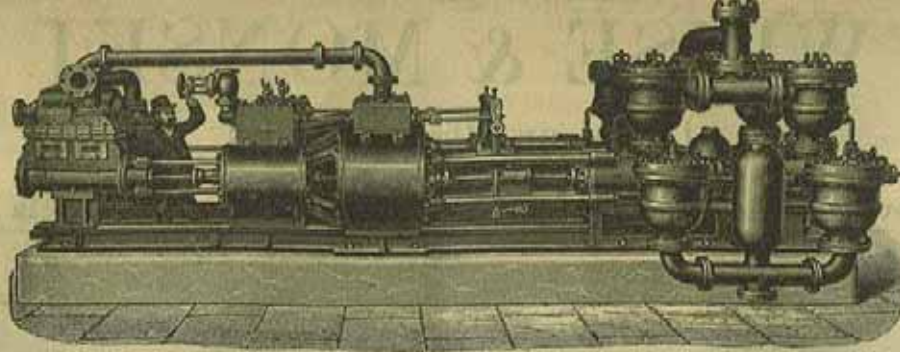
Pompes à incendie etc.

Environ toujours 500 de ces pompes en magasin. Expédition immédiate.



Description générale des pompes à vapeur „Duplex“ se trouve dans notre prix-courant No. 294 sans aucun engagement. que veuillez demander.

Contrefaçon interdite.



Pompes à vapeur horizontales „Duplex“ type Compound

à action directe et à quadruple effet.

Si l'on tient à une pompe consommant respectivement peu de vapeur et de charbon, il n'y a rien de plus recommandable que notre pompe „Duplex“ type Compound, dont l'économie est de 25 à 30% de charbon, en admettant que la pression de vapeur sur le piston ne soit pas inférieure à 3 atm. et demi.

Ces pompes se distinguent par une construction forte et solide, leur emplacement est très-restreint et elles servent préférentiellement à l'alimentation d'une série de générateurs, à l'épuisement souterrain, à l'extinction d'incendies, à n'importe quel usage dans les brasseries etc. etc.

En outre les pompes „Duplex“ type Compound sont garnies d'une nouvelle boîte à bourrage perfectionnée, ce qui lui évite de se serrer de biais et de dégoutter l'eau.

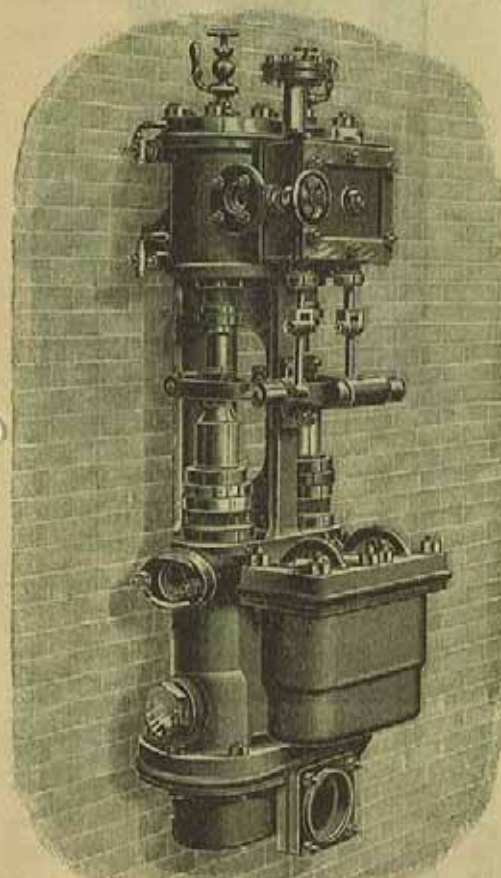
Pour consommer entièrement la vapeur d'échappement dans les mines et en tirer encore une plus grande économie de charbon, nous accouplons derrière les cylindres à vapeur sur désir spécial d'un condenseur à air comprimé, qui diminue en même temps autant que possible la chaleur dans le puits.

Numéros des pompes	1030	1032	1034	1034	1034	1036	1037	1038	1038	1045	1046	1053	1054	1054	1065	1066	1067	1068	1068	1073	
	a	a	o	f	h	f	g	a	e	b	e	a	a	c	c	c	o	f	c	c	
Diam. des cylindres à haute pression mm	140	140	200	200	200	220	250	250	250	280	280	300	300	300	220	280	280	330	330	410	
id id à basse id	250	250	300	300	300	350	375	375	375	400	400	450	450	450	350	420	420	500	500	650	
id id à eau	12	18	25	30	40	40	30	40	50	50	65	50	65	80	50	60	80	80	80	120	
Course des pistons	250	250	250	250	250	250	250	250	250	250	250	250	250	250	330	330	330	330	330	450	
Débit en litres par minute	4	10	20	30	50	50	30	50	80	60	100	80	150	200	100	150	250	250	150	500	
Diam. du tuyau d'aspiration mm	90	90	30	40	50	50	40	50	60	60	70	60	70	100	70	70	100	100	70	150	
id id de refoulement	10	15	20	25	30	30	25	30	40	40	50	40	50	60	50	50	70	70	50	80	
id id d'admission de la vapeur	40	40	50	50	50	55	60	60	60	60	65	70	70	70	55	60	60	70	80	80	
id id d'échappement id	60	60	70	70	70	75	80	80	80	80	80	90	90	90	70	80	80	100	100	125	
Poids approximatif kilos	1250	1450	1800	1850	1950	2200	2300	2450	2550	2850	3100	2900	3200	3550	2850	3200	3600	4500	7500	11100	
Prix sur demande																					

Numéros des pompes	1031	1032	1033	1033	1033	1034	1035	1035	1035	1036	1037	1037	1037	1040	1042	1043	1040	1048	1049	1051	1055	1057	1058	1060	1067	
	a	b	d	d	d	a	a	a	a	c	a	b	d	a	a	b	a	a	a	a	a	a	a	a	a	a
Diam. des cylindres à haute pression mm	140	140	140	140	140	200	200	200	200	220	220	220	220	250	250	250	280	280	280	280	300	300	300	300	300	
id id à basse id	250	250	250	250	250	300	300	300	300	350	350	350	350	375	375	375	400	400	400	400	450	450	450	450	450	
id id à eau	130	150	180	200	250	150	180	200	250	150	180	200	250	150	180	200	250	150	180	200	250	180	190	200	250	
Course des pistons	250	250	250	250	250	250	250	250	250	250	250	250	250	250	250	250	250	250	250	250	250	250	250	250	330	
Débit en litres par minute	550	750	1000	1000	2500	750	1000	1000	1000	1500	1500	1500	1500	2500	2500	2500	2500	2500	2500	2500	2500	2500	2500	2500	2500	
Diam. du tuyau d'aspiration mm	125	150	175	200	275	150	175	200	275	150	175	200	275	150	175	200	275	150	175	200	275	150	175	200	275	
id id de refoulement	100	125	150	175	200	125	150	175	200	125	150	175	200	125	150	175	200	125	150	175	200	125	150	175	200	
id id d'admission de la vapeur	40	40	40	40	40	50	50	50	50	50	55	55	55	55	60	60	60	65	65	65	65	70	70	70	70	
id id d'échappement id	60	60	60	60	60	70	70	70	70	70	75	75	75	75	80	80	80	80	80	80	80	80	80	80	80	
Poids approximatif kilos	2400	2500	3000	3700	3900	3100	3600	3800	4000	3200	3700	3900	4200	3400	3900	4500	3700	4000	4200	4750	3000	4200	4500	5000	5750	
Prix sur demande																										

Numéros des pompes	1062	1063	1063	1063	1064	1064	1065	1065	1066	1066	1067	1067	1067	1067	1068	1068	1068	1069	1069	1069	1070	1071	1071	1071	1071	1072
	c	b	d	d	b	a	b	b	a	a	b	c	a	a	b	b	c	a	b	c	d	a	b	c	c	a
Diam. des cylindres à haute pression mm	160	160	160	160	220	220	220	220	250	250	280	280	280	330	330	330	365	365	365	365	350	350	350	350	375	
id id à basse id	290	290	290	290	350	350	350	350	420	420	420	420	420	500	500	500	400	400	400	400	450	450	450	450	575	
id id à eau	350	300	310	370	200	250	300	320	180	200	250	300	320	180	200	250	350	350	350	350	380	160	180	200	220	
Course des pistons	330	330	350	390	390	390	390	390	390	390	390	390	390	390	390	390	390	390	390	390	390	390	390	390	450	
Débit en litres par minute	3000	4000	4250	4900	2000	3000	4000	4800	1500	2000	3000	3500	4000	1500	1800	2000	3000	3000	3000	4000	6000	7000	1000	1500	2000	
Diam. du tuyau d'aspiration mm	275	300	300	300	300	375	300	300	175	200	250	300	300	175	200	250	300	300	300	300	350	175	175	200	250	
id id de refoulement	300	300	290	260	150	200	250	250	150	150	200	250	250	150	150	200	225	250	250	250	350	195	150	150	200	
id id d'admission de la vapeur	50	50	50	50	55	55	55	55	60	60	60	60	60	60	60	70	70	70	70	70	70	80	80	80	80	
id id d'échappement id	70	70	70	70	70	70	70	70	80	80	80	80	80	80	80	90	90	90	90	90	90	100	100	100	100	
Poids approximatif kilos	6250	6750	7000	7250	6000	6500	7000	7400	6000	6920	6750	7500	8500	6250	6500	7000	7500	8500	10000	10900	11800	12250	10000	14000	20000	
Prix sur demande																										

Numéros des pompes	1072		1073		1074		1075		1076		1077		1078		1079		1080		1085		1097		1099	
	b	c	e	f	g	a	b	c	d	a	b	c	a	b	c	a	c	a	a	1085	1097	a	a	
Diam. des cylind. à haute pression mm	375	410	410	410	410	410	410	425	425	425	425	500	500	500	340	375	375	450	485	600	600	650	725	
id id à basse id	575	650	650	650	650	650	650	650	650	650	650	750	750	750	350	350	350	425	450	600	600	650	725	
id id à eau	425	120	130	150	160	180	200	220	250	300	350	425	450	450	250	220	300	430	380	270	235	220	250	
Course des pistons	450	450	450	450	450	450	450	450	450	450	450	450	450	450	400	400	400	400	400	400	400	400	400	
Débit en litres par minute	7500	600	620	800	1000	1500	2000	2200	3000	4000	5000	7000	8000	10000	3000	3200	4000	10000	3200	3000	3500	3500	3500	
Diam. du tuyau d'aspiration mm	425	150	150	150	175	175	200	250	275	350	400	425	450	425	275	250	350	450	275	275	250	250	275	
id id de refoulement	350	80	100	125	150	150	150	200	225	275	300	350	275	300	350	225	200	275	400	225	225	200	225	
id id d'admission de la vap.	80	80	80	90	90	90	90	90	90	90	90	100	100	100	70	90	90	100	100	100	125	125	150	
id id d'échappement id	100	125	125	125	125	125	125	125	125	125	125	125	125	125	90	125	125	150	150	175	175	175	200	
Poids approximatif kilos	30000	11100	11400	11850	12250	13000	14000	15000	16500	18500	22000	30000	30000	35000	37500	20000	20000	27500	40000	30000	35000	36000	39000	
Prix sur demande																								



Pompes à vapeur murales „Duplex“ à pistons plongeurs différentiels.

Nos pompes à vapeur murales „Duplex“ à pistons plongeurs différentiels, dont les détails ci-après, ressemblent en général au dessin annexé et sont les meilleures pompes existant pour l'alimentation automatique de générateurs avec de l'eau froide ou de l'eau chaude jusqu'à 90°. Elles se prêtent aussi bien à la distribution d'eau des maisons privées et établissements publics qu'à l'extinction d'incendies et à n'importe quel service, où la pression de l'eau ne dépasse pas 12 atmosphères. Souvent on ne dispose pas de la place pour une pompe horizontale et dans ce cas on ne peut faire mieux qu'en achetant une pompe verticale murale.

En aspirant le piston de chaque côté n'est qu'à simple effet, tandis qu'en refoulant il est à double effet. De cette manière ces pompes ne sont pas seulement à quadruple effet, comme toutes nos pompes à vapeur „Duplex“, mais cette disposition verticale ne demande que la moitié de soupapes vis-à-vis d'autres pompes à double ou à quadruple effet.

Sur désir nous faisons les plongeurs et leurs tiges en métal contre une légère augmentation de prix.

Les soupapes facilement accessibles sont en bronze, mais suivant la nature du liquide à pomper on les fait également en fonte ou en caoutchouc.

Nous avons toujours un grand nombre de ces pompes en magasin, pour pouvoir expédier immédiatement s'il faut.

Numéros des pompes	960	961	962	963	964	965	966	967	968	968	970	971	972	973	974	975
Diam. des cylindres à vapeur . . . mm	70	80	100	100	120	135	135	135	135	150	150	160	160	160	180	180
id id à eau	40	50	60	70	70	80	90	90	90	100	110	110	120	120	130	130
Course des pistons	70	80	100	100	100	120	120	120	120	150	150	150	150	150	150	150
Débit en litres par minute	50	75	100	120	140	160	180	180	210	220	300	300	350	350	400	400
Diam. du tuyau d'aspiration . . . mm	50	60	75	90	90	100	100	125	100	125	125	125	125	125	150	150
id id de refoulement	20	25	35	40	40	50	50	60	65	65	70	70	70	70	70	70
id id d'admission de la vap.	12	13	16	16	20	20	20	20	20	25	25	25	25	25	25	25
id id d'échappement id	16	16	20	20	25	25	30	30	30	30	30	30	30	30	35	35
Poids approximatif kilos	190	180	250	300	350	400	450	500	600	650	700	775	850	925	1000	1100
Prix sur demande																

Pompes à vapeur „Duplex“ à écumes.

Nos pompes à vapeur automatiques „Duplex“ à écumes selon le dessin à droite servent de préférence à l'alimentation des filtres-presses dans les fabriques de sucre.

Leur avantage principal vis-à-vis d'autres constructions est qu'elles se mettent sûrement en marche à n'importe quelle position des pistons.

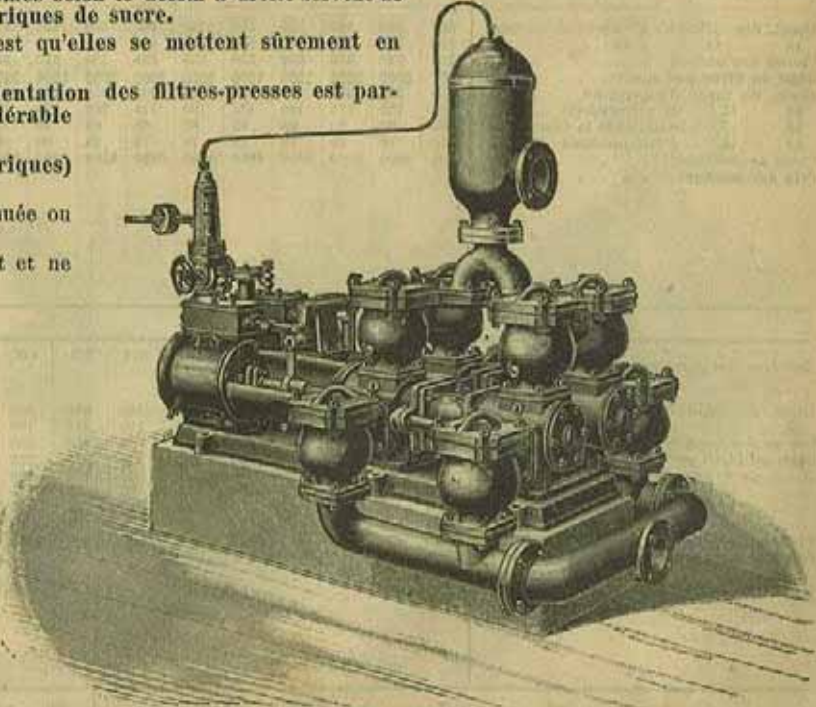
Par la disposition ingénieuse de la distribution, l'alimentation des filtres-presses est parfaitement régulière, dont résulte une économie considérable de toiles.

Comme le montre le dessin, les soupapes (clapets sphériques) sont facilement et rapidement accessibles.

La vitesse de la pompe peut selon le besoin être diminuée ou augmentée.

L'emplacement de ces pompes est excessivement restreint et ne nécessite que peu de fondation.

Numéros des pompes	670	672	674	676	678	680
Betteraves employées par jour kilos	150000	200000	300000	400000	500000	750000
Diam. des cylindres à vapeur mm	180	220	245	300	325	350
id id pistons plongeurs	110	125	180	175	200	225
Course des pistons	250	250	250	250	320	320
Débit en litres par minute	165	225	325	400	675	900
Nombre de tours par minute	24	28	28	25	23	24
Diam. du tuyau d'aspiration mm	90	100	125	150	175	200
id id de refoulement	80	90	100	125	150	150
id id d'admission de la vap.	35	40	50	60	60	65
id id d'échappement id	45	50	60	70	70	75
Poids approximatif kilos	2000	2500	3000	3500	4000	4500
Prix de la pompe sur demande						
Prix du régulateur automat. sur demande						



Pompes

à vapeur verticales „Duplex“

à pistons plongeurs munis extérieurement de boîtes à bourrages perfectionnées et à chassis de suspension pour l'épuisement de puits et mines.

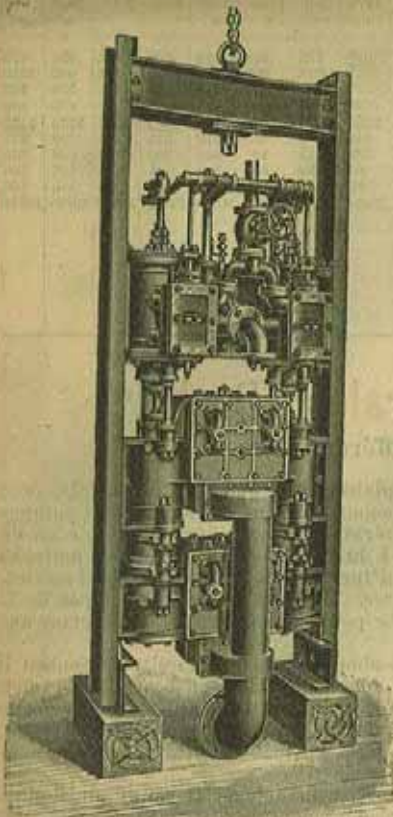
La construction est, à poids normal, très durable et solide. Le chassis de suspension est boulonné de fer en forme de U et sert en même temps de guide lors de la descente de la pompe. Nous faisons le chassis également à poulies différentielles, comme le montre le dessin à droite. Les pistons plongeurs sont extérieurement munis de nos boîtes à bourrages perfectionnées, ce qui rend impossible de les serrer en biais et de faire dégoutter l'eau.

Les soupapes sont facilement accessibles et se laissent rapidement ôter et remplacer, par suite de leur construction extrêmement pratique et perfectionnée.

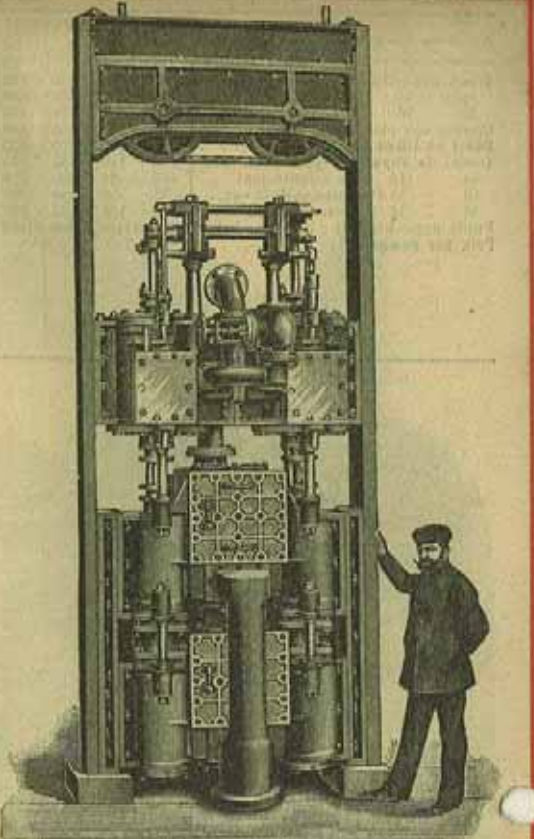
Comme nos pompes suspendues „Duplex“ pour Sondages pendent rigoureusement verticales et n'occupent en proportion de leur débit que très-peu de place vis-à-vis d'autres constructions analogues, nous prétendons à bon droit que nos pompes suspendues „Duplex“ sont les meilleures existant pour l'usage susdit.

Nos pompes suspendues „Duplex“ peuvent aussi bien marcher à la vapeur qu'à l'air comprimé ; pour ce dernier cas il est nécessaire que l'air comprimé, avant de s'en servir soit chauffé pour ne pas faire gêler la pompe.

Les soupapes sont faites selon la hauteur de refoulement entièrement en métal ou garnies de cuir ou de caoutchouc.



Pompe suspendue „Duplex“ à simple chassis.



Pompe suspendue „Duplex“ à chassis et poulies différentielles.

Numéros des pompes	831	832	834	835	835	835	837	838	841	841	842	844	845	847	849	849	851	854	855	855	856	856
		a		a	c	d		a	a	b					a	a	a		a	b	c	
Diam. des cylindres à vapeur . . . mm	180	180	220	220	265	265	180	180	220	220	265	265	300	300	300	300	350	350	350	350	300	300
id id à eau	100	100	100	100	100	100	110	130	130	150	130	150	130	150	180	180	150	180	200	220	150	160
Course des pistons	150	150	150	150	150	150	250	250	250	250	250	250	250	250	250	250	250	250	250	250	250	250
Débit en litres par minute	250	400	250	400	600	600	375	600	600	750	600	750	600	750	1000	1500	750	1000	1500	2000	800	1000
Diam. du tuyau d'aspiration . . . mm	100	125	100	125	125	150	100	125	125	150	125	150	125	150	175	200	150	175	200	225	150	175
id id de refoulement	75	90	75	90	90	100	75	90	90	100	90	100	90	100	125	150	100	125	150	175	100	125
id id d'admission de la vapeur . .	25	25	40	40	45	45	25	35	40	40	50	50	60	60	60	65	65	65	65	65	60	60
id id d'échappement id	35	35	50	50	55	55	45	45	50	50	60	60	70	70	70	75	75	75	75	75	70	70
Poids approximatif kilos	1500	1600	1900	2000	2150	2250	2250	2500	2500	2750	3250	3500	3500	3750	4250	4500	4000	4500	4750	5000	4900	4400
Prix sur demande																						

Numéros des pompes	856	857	859	859	858	858	858	859	860	861	861	861	861	862	863	864	865	866	867	867	868
	d	a	b	a	b	c	d	e	f	a	b	c	d	e	a	a	a	a	a	b	c
Diam. des cylindres à vapeur . . . mm	300	300	300	350	350	350	350	350	400	400	400	400	400	420	420	420	450	450	450	520	520
id id à eau	180	200	220	180	180	200	220	250	160	180	200	220	250	220	230	250	220	230	250	230	230
Course des pistons	330	330	330	330	330	330	330	330	330	330	330	330	330	450	450	450	450	450	450	450	450
Débit en litres par minute	1800	2000	2250	1000	1500	2000	2250	3000	1000	1400	2000	2250	2500	2250	2500	3000	2250	2500	3000	2250	2500
Diam. du tuyau d'aspiration . . . mm	175	200	225	175	175	200	225	250	175	175	200	225	225	250	225	250	200	225	250	225	250
id id de refoulement	125	150	175	125	125	150	175	200	100	125	150	175	175	200	175	200	150	175	200	200	175
id id d'admission de la vapeur . .	60	60	60	65	65	65	65	65	70	70	70	70	70	80	80	80	80	80	80	80	80
id id d'échappement id	70	70	70	75	75	75	75	75	80	80	80	80	80	80	80	80	80	80	80	80	80
Poids approximatif kilos	4600	4800	5000	4600	4800	5000	5250	5750	8000	6200	6500	6750	7000	7500	9000	8500	10000	9750	10000	10500	10000
Prix sur demande																					

Numéros des pompes	869	870	870	872	871	873	874	875	876	877	878	879	880	881	882	883	888	890	891	895	897
		a	a									a	a	a	a	a					
Diam. des cylindres à vapeur . . . mm	550	220	265	220	220	265	265	265	300	300	300	350	350	350	350	350	400	400	420	450	520
id id à eau	250	90	100	100	90	90	100	110	100	110	120	100	110	120	130	130	130	150	160	180	200
Course des pistons	450	150	150	250	250	250	250	250	250	250	250	250	250	280	330	330	330	330	330	450	450
Débit en litres par minute	3000	900	250	300	850	250	300	375	500	375	450	300	375	450	600	900	600	600	1000	1500	2000
Diam. du tuyau d'aspiration . . . mm	250	90	100	100	90	90	100	100	100	100	120	100	120	125	150	150	130	130	150	175	200
id id de refoulement	200	70	75	75	70	70	75	75	75	75	90	75	90	75	90	100	100	100	125	125	150
id id d'admission de la vapeur . .	100	40	45	40	40	50	50	50	60	60	60	65	65	65	65	65	65	65	70	80	90
id id d'échappement id	125	50	55	50	50	60	60	60	70	70	70	75	75	75	75	75	80	80	90	100	100
Poids approximatif kilos	11000	1650	1850	2150	2000	2300	2400	2600	2750	2900	3100	3350	3600	3750	5000	5500	5600	6000	6250	6500	8500
Prix sur demande																					