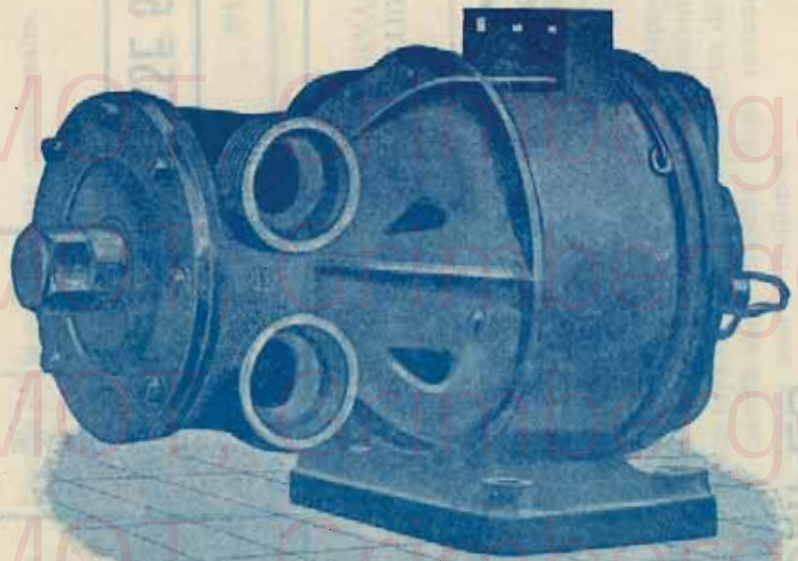


bvB 2011

POULIES POMPES

donnant l'Eau
automatiquement



Distribution dans les Habitations sans Réservoir

Transvasements et Soutirages

Arrosage direct des Jardins

PRIX-COURANT

sujet à variation

ROMAIN BOIN & C^{ie}

55, Boulevard du Jardin Botanique

TÉLÉPHONE : BRUX. 5607

BRUXELLES

SERVICE DES POULIES-POMPES

Nomenclature et Prix des Poulies-Pompes, modèle 1917 B, disponibles en nos ateliers

Fonctionnant sur courant alternatif triphasé 110/125 et 190/220 volts 50 périodes

PL. 108

Numéros de Références	Types	Débit en litres à l'heure	Élévation manométrique en mètres	Puissance du moteur en H. P.	Consommation horaire en Hecto-watts	Prix du Groupe		Bobinages spéciaux	Emballage		OBSERVATIONS
						110 à 125 volts	190 à 220 volts		Prix	Poids brut	
PL. 87	C. 73	1000	15	1/6	1,65	Fr. 897,—		Fr. 966,—	Fr. 12,—	Kg. 22	HAUSSE 50 o/o
88	C. 74	1000	20	1/4	2,45	952,—		1030,—	12,—	28	
89	D. 74	2000	10	1/4	2,45	1007,—		1085,—	12,—	29	
81 ¹	D. 76 ¹	1500	30	1/2	4,72	1139,—		1233,—	17,—	42	
81 ²	D. 76 ²	2500	20	1/2	4,72	1139,—		1233,—	17,—	42	
82	E. 76	4500	10	1/2	4,72	1209,—		1303,—	17,—	43	
83 ¹	D. 77 ¹	1500	40	3/4	7,—	1194,—		1295,—	22,—	49	
83 ²	D. 77 ²	2500	30	3/4	7,—	1194,—		1295,—	22,—	49	
84	E. 77	4000	20	3/4	7,—	1256,—		1358,—	22,—	50	
106 ¹	D. 78 ¹	1000	50	1	9,—	1428,—		1537,—	20,—	54	
106 ²	D. 78 ²	2000	40	1	9,—	1428,—		1537,—	20,—	55	
107	E. 78	4000	30	1	9,—	1490,—		1599,—	20,—	55	

Fonctionnant sur courant continu 110 et 220 volts

PL. 109

Numéros de Références	Types	Débit en litres à l'heure	Élévation manométrique en mètres	Puissance du moteur en H. P.	Consommation horaire en Hecto-watts	Prix du Groupe		Emballage		OBSERVATIONS	
						110 à 130 volts	210 à 230 volts	Prix	Poids brut		
PL. 105	B. 34	1000	20	1/4	2,75	Fr. 1085,—		Fr. 1124,—	Fr. 16,—	Kg. 29	HAUSSE 50 o/o
66	C. 34	2000	10	1/4	2,75	1147,—		1170,—	16,—	30	
72	C. 36	1000	30	1/2	5,—	1315,—		1365,—	16,—	36	
73	D. 36 ¹	2500	20	1/2	5,—	1373,—		1420,—	16,—	38	
76	D. 36 ²	4000	10	1/2	5,—	1373,—		1420,—	16,—	38	
78 ¹	D. 38 ¹	2000	40	1	9,35	1615,—		1662,—	20,—	57	
78 ²	D. 38 ²	3000	30	1	9,35	1615,—		1662,—	20,—	57	
79	E. 38	5000	20	1	9,35	1677,—		1724,—	20,—	58	
17											

Rhéostat de démarrage à minima pour puissance de 1 HP. : Fr. 195,—
 » » » simple » » » 1/2 HP. : » 172,—

Numéros de Références	Voltage	Types	Débit en litres à l'heure	Elévation manométrique en mètres	Puissance du moteur en H. P.	Consommation horaire en Hecto-watts	Prix du Groupe	OBSERVATIONS	
								Poids	
PL. 74	25	B. 14	800	20	1/4	2,75	Fr. 1275,—	Kg. 23	<i>Haussé 50%</i>
76		D. 24	1000	20	1/4	2,75			
126	55	E. 24	2000	10	1/4	2,75	1485,—	24	
78		D. 26	1500	30	1/2	5,—	1665,—	47	
79		E. 26	2000	20	1/2	5,—	1725,—	48	

Les puissances d'élévation indiquées sont manométriques, c'est à dire qu'elles comprennent non seulement la hauteur verticale d'aspiration et de refoulement, mais aussi les pertes de charge par FROTTEMENT dans la canalisation. Il y a toujours avantage à augmenter le diamètre des tuyaux pour réduire les pertes de charge.

Le débit doit être plutôt fonction de l'écoulement maximum instantané à assurer que de la consommation journalière. Malgré les performances que nous obtenons à notre banc d'essai et celles signalées par de nombreux clients, nous ne recommandons pas ce modèle pour un usage industriel à marche continue, pas plus que pour les liquides chargés de corps solides.

Par suite de l'instabilité des fabrications actuelles, il est recommandable de nous consulter suivant les besoins par la voie de notre questionnaire.

Les SCHEMAS de montage sont envoyés après commande en conformité avec le matériel adopté.

Nomenclature et Prix des Poulies-Pompes, modèle A 1917, disponibles en nos ateliers

Fonctionnant sur CIRCUIT D'ÉCLAIRAGE courant continu ou alternatif

PL. 110

Numéros de Références	Types	Nature du courant	Débit en litres à l'heure	Elévation manométrique en mètres	Puissance du moteur en H. P.	Consommation horaire en Hecto-watts	Prix du Groupe	Emballage		OBSERVATIONS
								Prix	Poids brut	
Pl. 85 ^a	B. 33	Courant continu	110 v.	1000	1/6	2	Fr. 765,—	Fr. 12,—	Kg. 20	HAUSSE 50 %
85 ^b	B. 33		220 v.	1000	15	1/6				
80 ^a	B. 53	» alternatif	110 v.	1000	1/6	2,3	805,—	12,—	24	
80 ^b	B. 53		220 v.	1000	15	1/6				
		Monophasé 50 périodes	220 v.	1000	1/6	2,3	850,—	12,—	24	

Les poulies-pompes modèle 1917 A sont des appareils essentiellement " domestiques " établis pour une consommation journalière ne dépassant pas 1000 à 1500 litres par intermittence et une hauteur d'élévation de 15 mètres comprenant non seulement la hauteur verticale d'aspiration et de refoulement mais aussi les pertes de charge par frottement dans la canalisation. Il y a toujours avantage à augmenter le diamètre des tuyaux pour réduire les pertes de charge.

Les poulies-pompes modèle 1917 A se branchent comme une lampe électrique et se mettent en marche sans rhéostat. Nous recommandons vivement de leur adjoindre notre système de commande automatique, lequel assure une marche intermittente sans surveillance.

Les SCHEMAS de montage sont envoyés après commande en conformité avec le matériel adopté.

621.66

SERVICE DES POULIES-POMPES

Nomenclature et Prix de nos différents modèles de " Commandes Automatiques " pour " Poulies-Pompes " disponibles en nos ateliers

PL. 111

Numéros de Références	TYPES	PRIX	Emballage		OBSERVATIONS
			Prix	Poids brut	
Pl. 6	Régulateur de débit remplaçant le réservoir en élévation	Fr. 468,—	Fr. 10,—	Kg. 27	<div style="border: 2px solid black; padding: 5px; display: inline-block;">HAUSSE 30 o/o</div>
7	» à clapet pour surélévation d'eau de ville	546,—	10,—	30	
8	» à minima pour vidange	585,—	10,—	30	
10	Récipient d'air du régulateur	585,—	5,—	10	
9	Régulateur à maxima pour remplissage	585,—	10,—	30	
10	Récipient d'air du régulateur	234,—	5,—	10	
11	Mécanisme interrupteur à flotteur à course réglable	234,—	5,—	10	
18	Relai de démarrage applicable à tous les régulateurs sur courant continu 1 H. P.	234,—	5,—	10	

Les SCHEMAS de montage sont envoyés après commande en conformité avec le matériel adopté.

ROMAIN BOIN & C^{ie}

55, Boulevard du Jardin Botanique, 55

BRUXELLES

Téléphone : Brux. 5607