

W/3  
Soc. AN. MOTEURS " CROSSLEY "

TÉLÉPHONE No 6830

TÉLÉGRAMMES : " CROSSLEY "

24, RUE ANTOINE D'ANSAERT

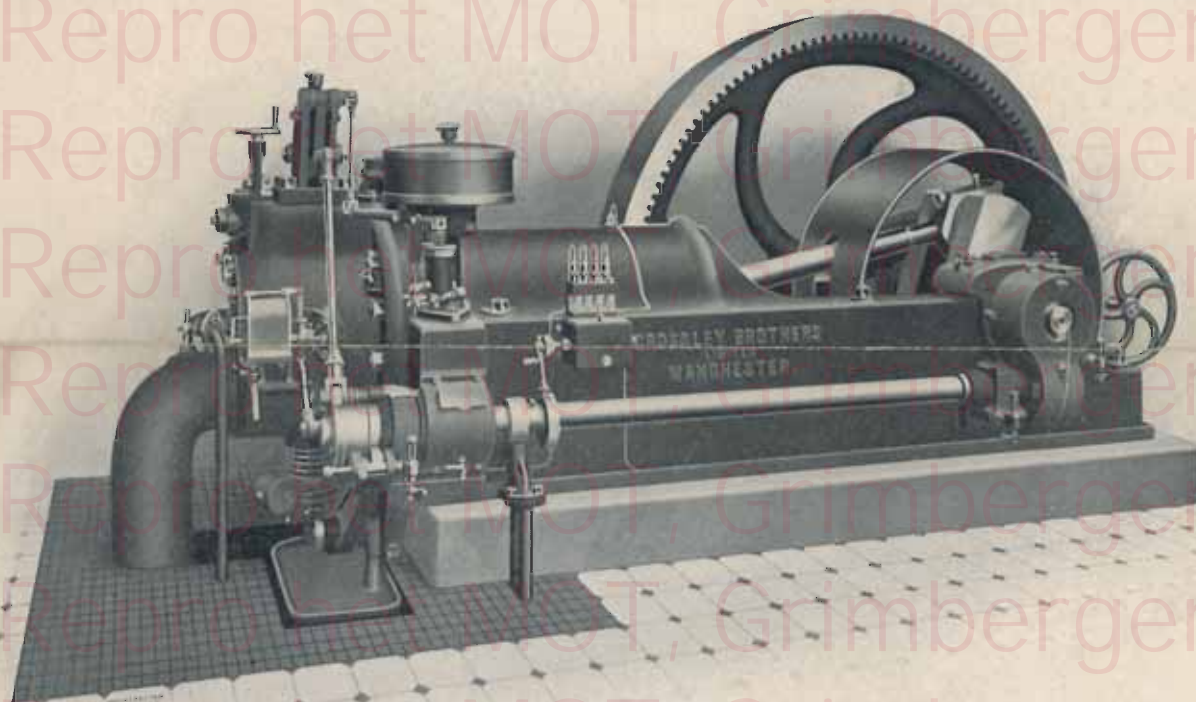
BRUXELLES

# MOTEURS & GAZOGÈNES " CROSSLEY "

POUR TOUS COMBUSTIBLES

FORCE MOTRICE

CHAUFFAGE



Type d'un Moteur " CROSSLEY ", de 30 à 65 chev. Eff.

## AVANTAGES

1. Admission variable.
2. Le cylindre fait corps avec le bâti.
3. Culasse absolument indépendante pouvant être démontée sans toucher à l'arbre latéral.
4. Le volant et la poulie de commande sont portés entre le palier du bâti et le palier extérieur évitant tout porte à faux.
5. Toutes les soupapes sont verticales.
6. Graissage à bague pour l'arbre coudé et pour l'arbre latéral.
7. Le cylindre, le piston, le pivot du piston, la tête de bielle et la soupape de décharge sont graissés sous pression d'un réservoir central. Chaque graissage est à débit visible.
8. Allumage par magnéto variable pendant la marche.
9. Mise en marche par air comprimé avec soupape d'admission commandée par l'arbre latéral.

# GAZOGÈNE "CROSSLEY,,

POUR

CHARBONS MAIGRES BELGES

POUR FORCE MOTRICE

POUR CHAUFFAGE



Type d'un Gazogène de 45 chev.

## AVANTAGES

1. Robinet de charge ajustable pendant la marche, assurant une fermeture hermétique et supprimant tout danger d'explosion pendant le chargement.
2. Vaporisateur formé d'anneaux avec petite provision d'eau, favorisant la production rapide de vapeur.
3. Réglage automatique de la quantité d'eau proportionnellement à la charge du moteur.
4. Grandes portes facilitant la visite du vaporisateur et de l'intérieur du générateur.
5. Nettoyage du feu pendant la marche, profitant ainsi des avantages du foyer ouvert, sans en avoir les inconvénients (fumée, odeur, échappement de gaz délétères).
6. Portes diamétralement opposées, permettant de nettoyer le feu et d'enlever les cendres facilement.
7. Scrubber à coke et à copeaux de bois de grande capacité.



# GAZOGÈNE "CROSSLEY,,

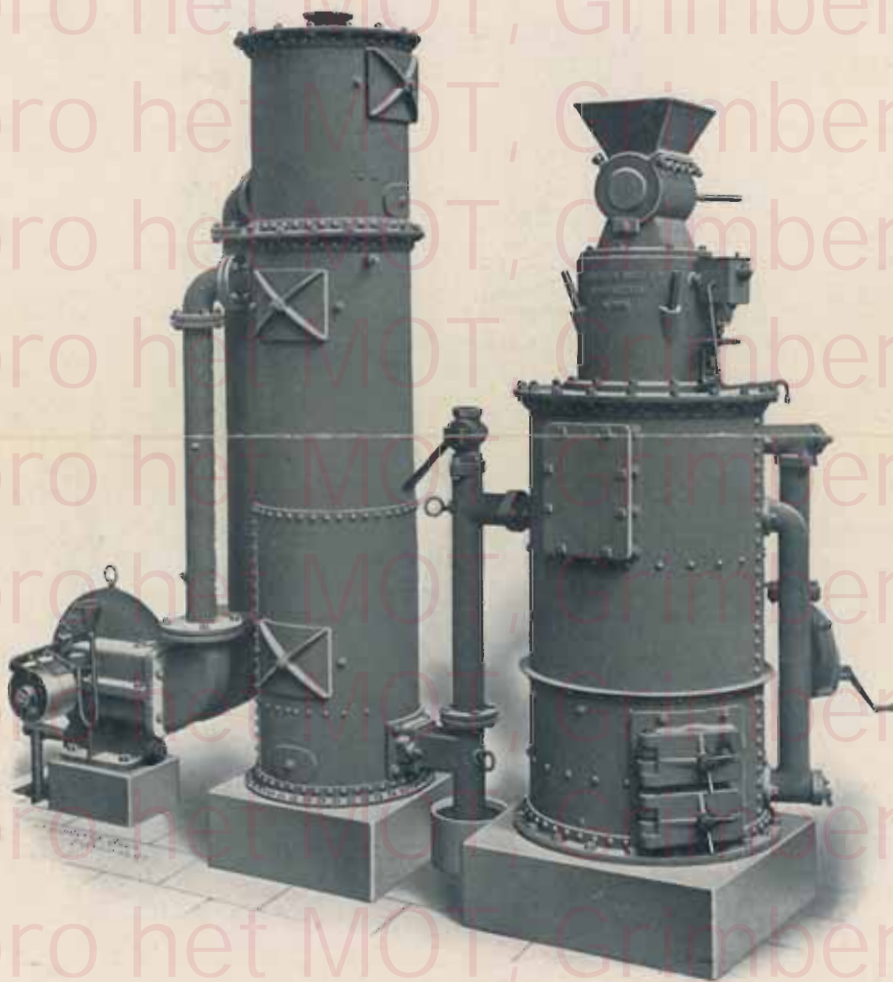
POUR CHARBONS GRAS ET DEMI-GRAS  
AVEC SÉPARATEUR DE GOUDRON (BREVETÉ)

Nous garantissons que **95 p. c. du goudron** contenu dans le gaz sont enlevés à l'état liquide. ===

Une usine à gaz moderne n'enlève pas plus de 96 p. c. de goudron. ===

Il n'est plus nécessaire de nettoyer les soupapes du moteur ou les conduites de gaz. ===

Un gazogène de ce type alimentait, à l'Exposition de Bruxelles, tous nos moteurs en marche. Pendant toute la durée de l'Exposition AUCUNE soupape n'a été démontée. ===



Type d'un Gazogène de 65 chev.

Outre les avantages énumérés à la page ci-contre, ce gazogène se recommande spécialement :

1. Pour brûler tous les charbons gras et demi-gras, contenant n'importe quelle quantité de matières volatiles.
2. Lorsqu'on doit travailler jour et nuit de façon continue et avec grande sécurité. (Centrales électriques, moulins à farines, tailleries de diamants).

A Rotterdam, nous avons construit une installation de 100 chevaux, qui travaille du lundi matin jusqu'au samedi soir sans arrêts, soit 135 heures par semaine. Le feu est nettoyé pendant que le moteur est en pleine charge.

SOCIÉTÉ ANONYME MOTEURS "CROSSLEY," \* BRUXELLES

# GAZOGÈNE "CROSSLEY,"

SPÉCIAL POUR L'UTILISATION  
DES DÉCHETS DE BOIS ET DE TANNERIES,  
DE LA TOURBE, ETC.  
POUR

FORCE MOTRICE

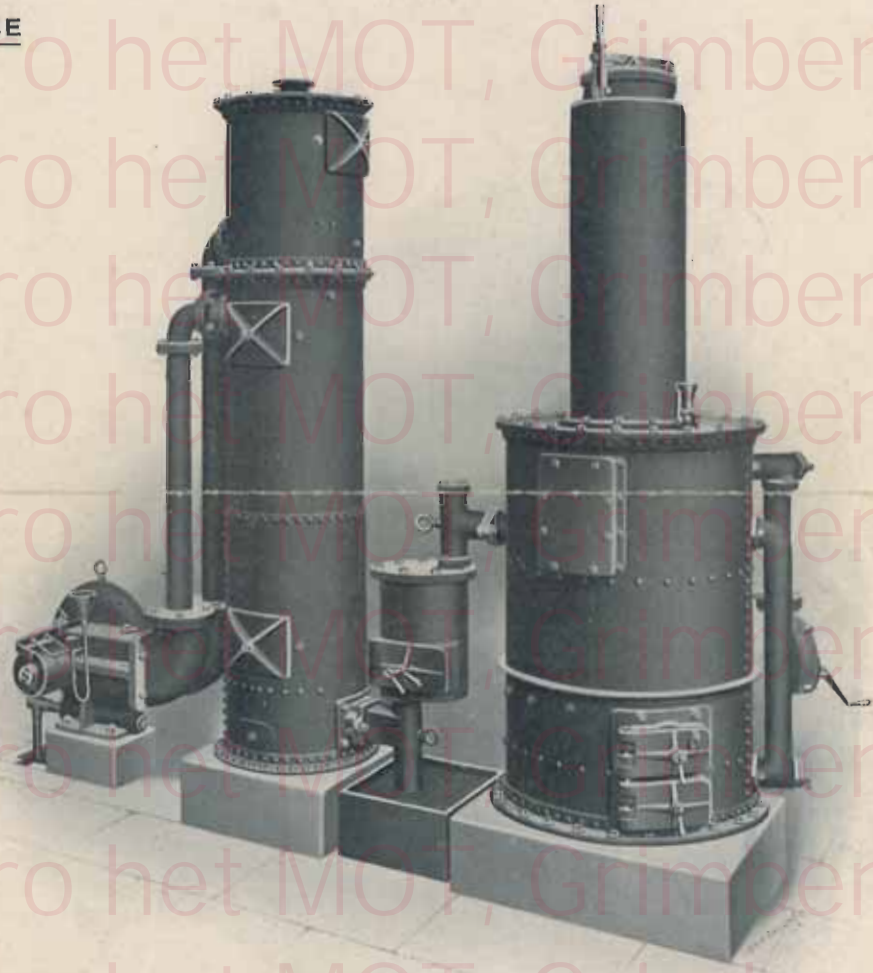
CHAUFFAGE

Nous garantissons une consommation de 1.2 à 1.5 kgr. de déchets de bois (sciures, copeaux, etc.) par cheval-heure. =====

Une machine à vapeur consomme au moins 2 1/2 à 3 fois plus. =====

A défaut d'une quantité suffisante de déchets de bois, le gazogène peut aussi brûler du charbon. =====

Des tanneries anglaises gazéifient leurs déchets et emploient ce gaz pour chauffer la chaudière, évitant ainsi l'influence nuisible des acides en brûlant directement les déchets. =====



Type d'un Gazogène pour déchets de bois de 60 chev.

Tous les gazogènes construits jusqu'à maintenant pour l'utilisation de combustibles goudronneux n'ont pas donné de résultats satisfaisants.

La Firme CROSSLEY, seule, est parvenue, grâce à son séparateur de goudron breveté, à d'excellents résultats en enlevant mécaniquement le goudron qui sinon encrasse les conduites de gaz et les soupapes.

Avec cet appareil le goudron est séparé à l'état liquide et la quantité obtenue est d'environ 1 litre par cheval et par semaine. Ce goudron, qui est de qualité supérieure, peut être vendu à un très bon prix.

SOCIÉTÉ ANONYME MOTEURS "CROSSLEY,"  
24, RUE ANTOINE DANSAERT, BRUXELLES