



INSTALLATIONS GÉNÉRALES



D'ÉCURIES

nr B 988

SELLERIES • REMISES



USINE A. DEKEYSER

FOURNISSEUR DE LA COUR DE BELGIQUE

22-24, RUE LOCQUENGHEN, BRUXELLES

CATALOGUE A

1908

Articles, Matériels, Accessoires

POUR

ÉCURIES • SELLERIES

REMISES



USINE A. DEKEYSER

22-24, RUE LOCQUENGHEN

BRUXELLES (BELGIQUE)

CATALOGUE B
— 1908 —

⇒ **USINE A. DEKEYSER** ⇐

22-24, RUE LOCQUENHIEN

ADRESSE TÉLÉGRAPHIQUE :
DEKEYSER-ÉCURIES-BRUXELLES

BRUXELLES

TÉLÉPHONE 4520

CODE TÉLÉGRAPHIQUE : 5th EDITION A. B. C.

CATALOGUE A

1908



Dessins et clichés déposés

Prix sans engagement

CONDITIONS GÉNÉRALES

Marchandises remises à domicile ou franco gares Bruxelles.

Expéditions aux risques et périls du destinataire.

Emballages aux frais des destinataires et sur demande seulement.

Déduction des frais d'emballages moyennant retour franco.

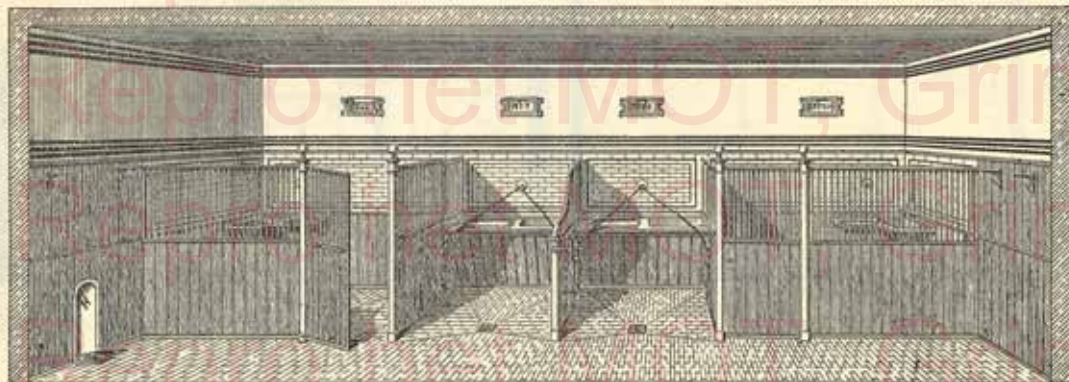
Paiements comptant sans escompte.

Ferronneries de boxes, stalles, mangeoires, rateliers
peints à une couche de couleur.

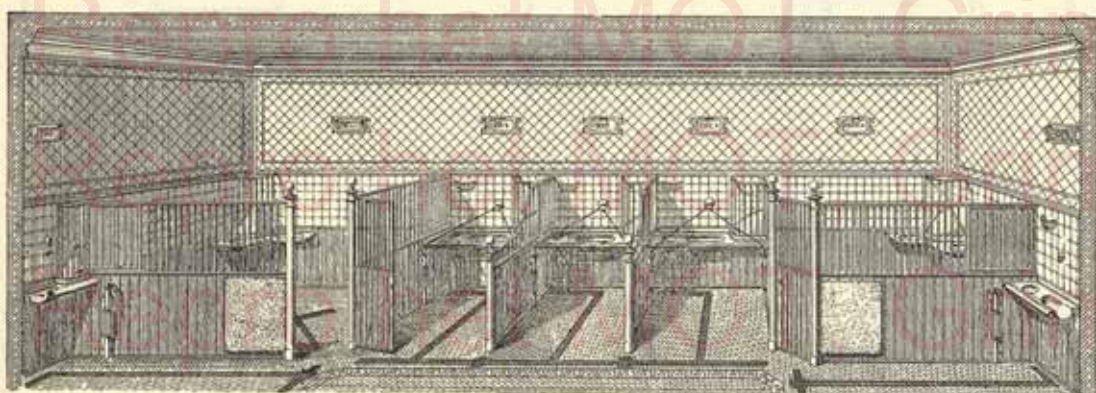
Boiseries sans vernis ni peinture.

Frais de placement en supplément.

TYPES D'INSTALLATIONS D'ÉCURIES



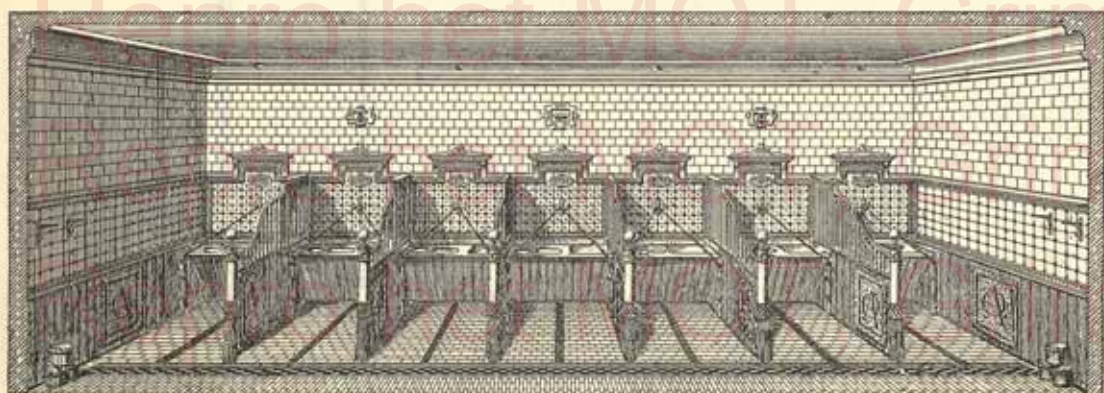
N° 1



N° 2

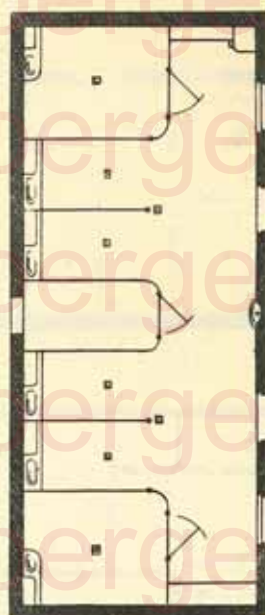


N° 3

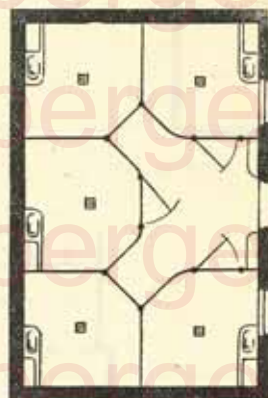


N° 4

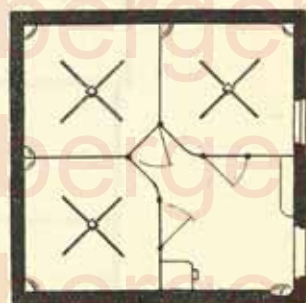
DISPOSITIONS D'ÉCURIES



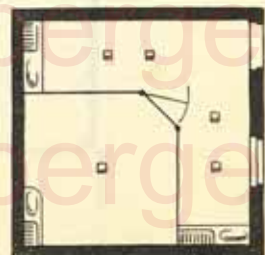
N° 4



N° 5

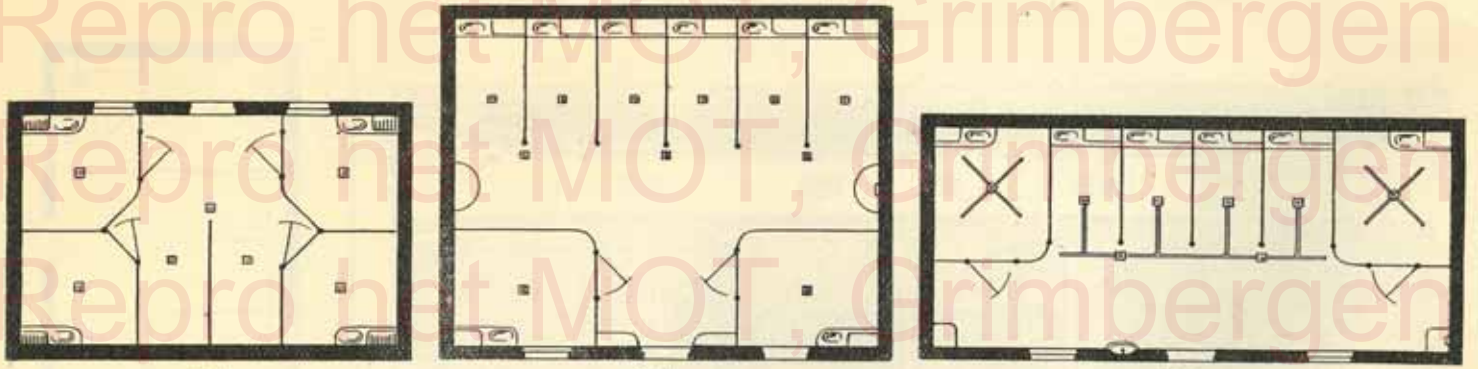


N° 2



N° 1

DISPOSITIONS D'ÉCURIES (SUITE)



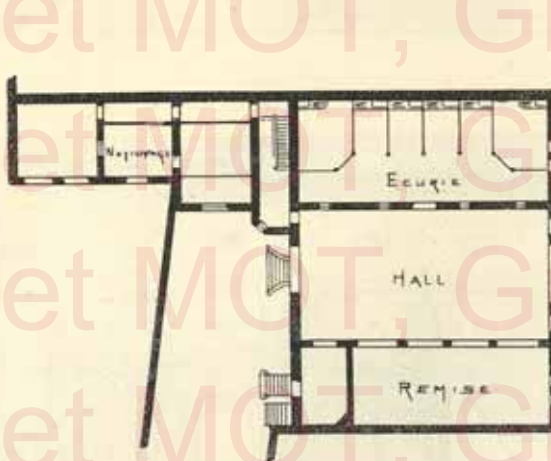
No 5

No 6

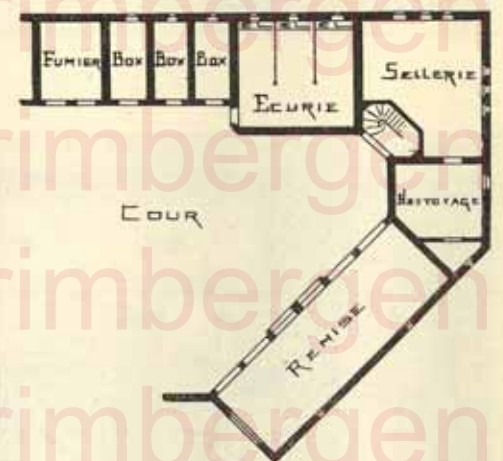
No 7



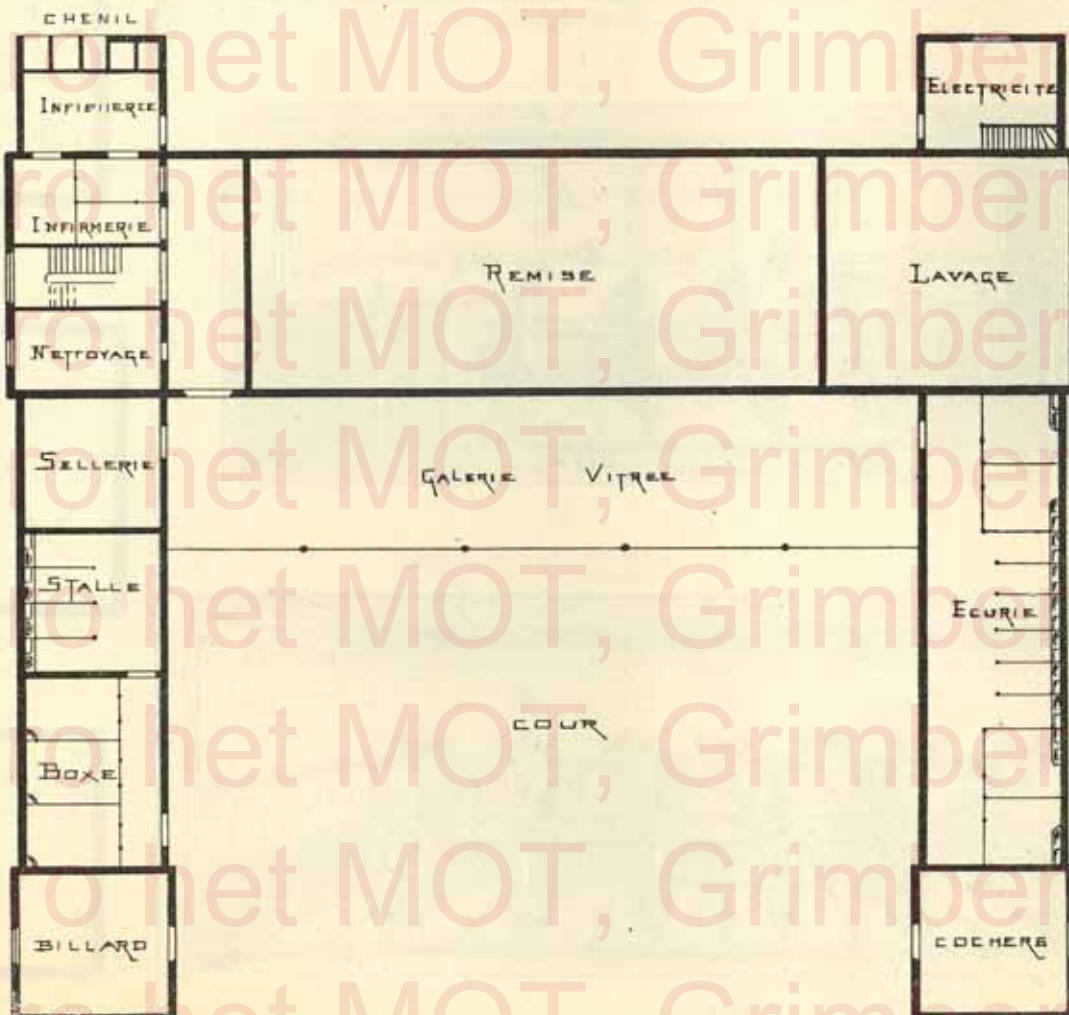
No 8 (exécutées)



No 9 (exécutées)

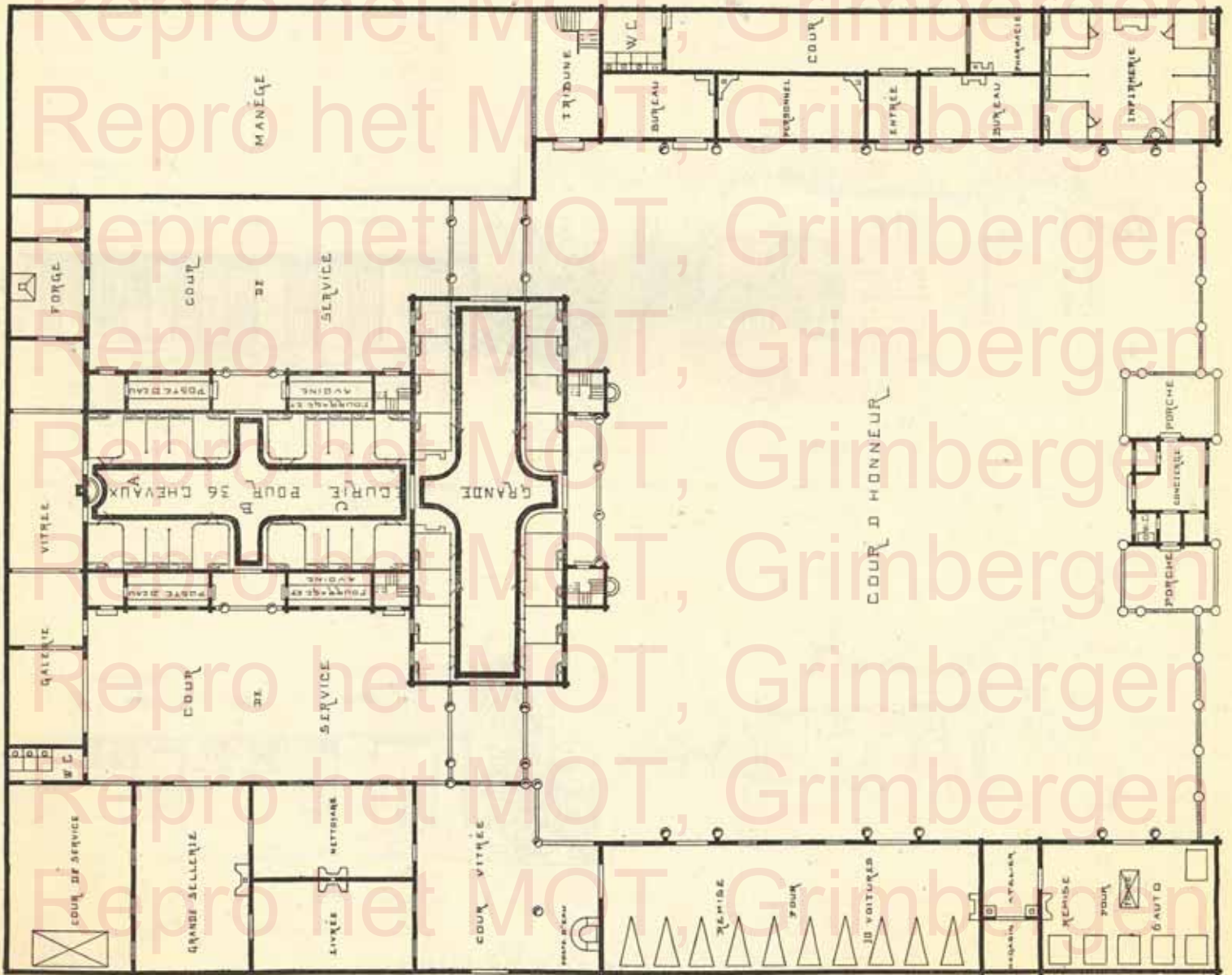
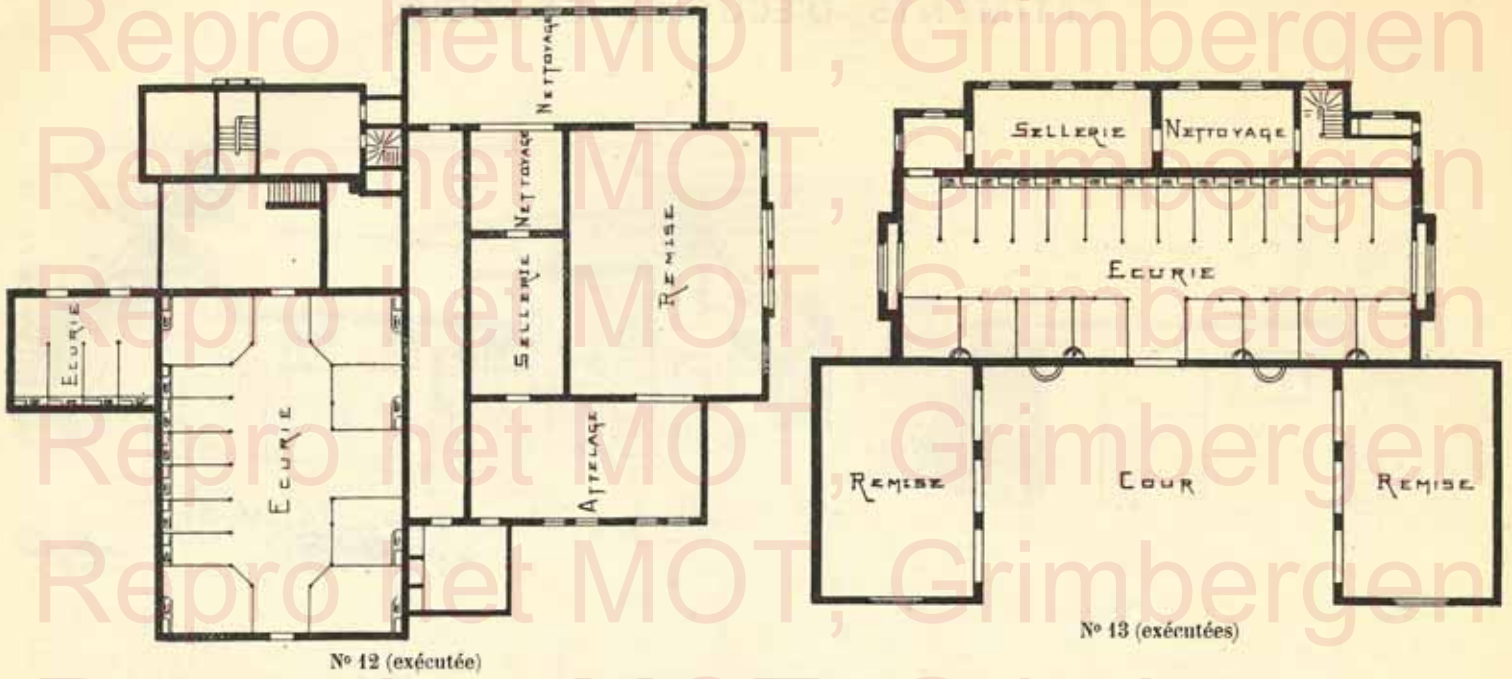


No 10 (exécutées)



No 11 (exécutées)

DISPOSITIONS D'ÉCURIES



Egalement Ecuries Royales à Anvers et Ciergnon et de S. A. R. la Princesse Clémentine à Laeken.

BATIMENTS D'ÉCURIES EN BOIS



N° 1



N° 2



N° 3



N° 4



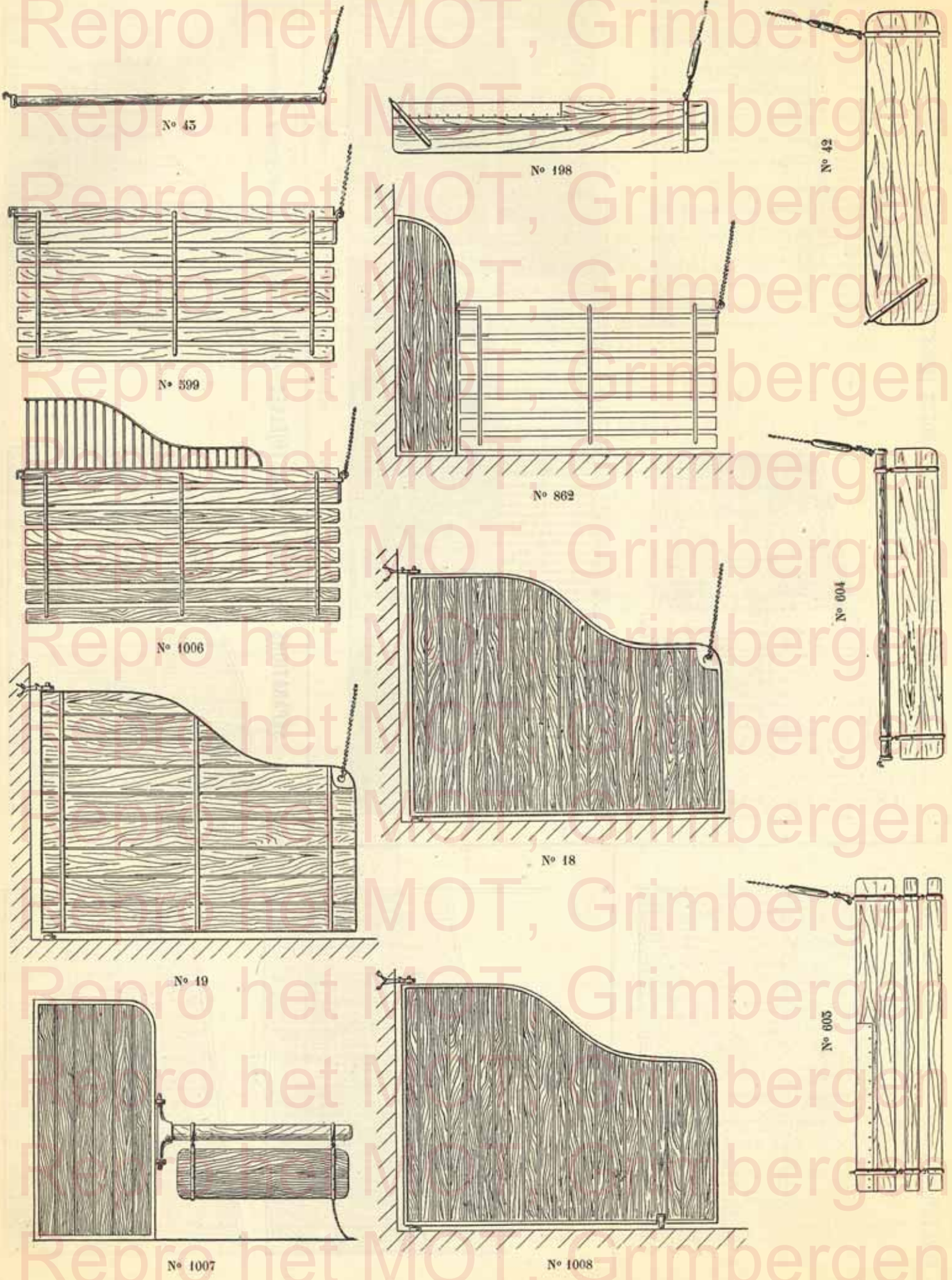
N° 5



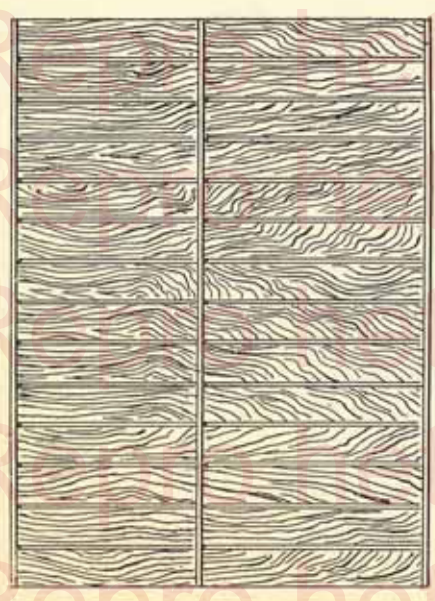
N° 6

ET TOUS AUTRES SUR DEMANDE

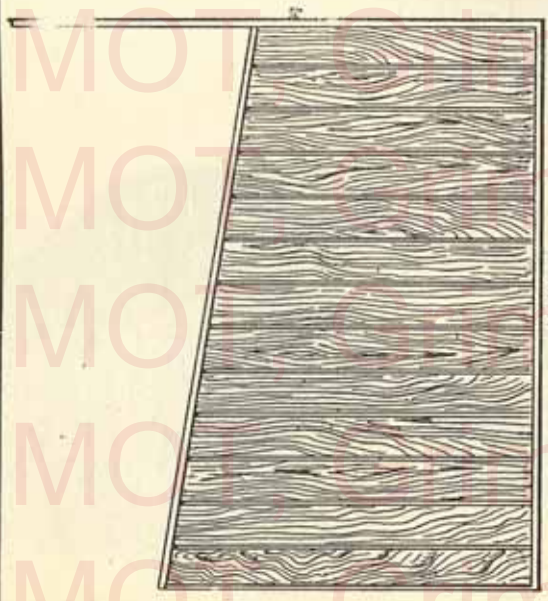
BAS-FLANCS ET STALLES VOLANTES



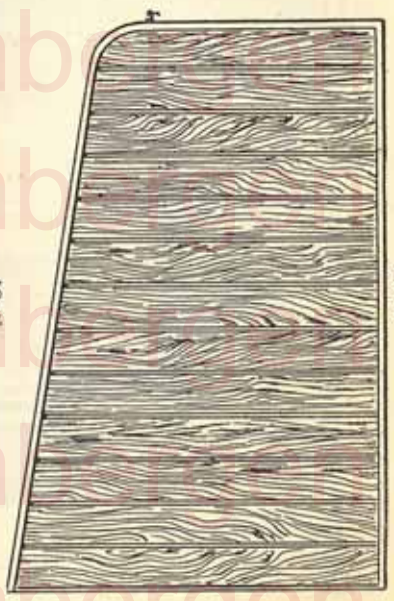
REVÊTEMENTS CONTRE MURS - FERS SIMPLES - BOIS 2" CHOIX 2 1/2 CENT. ÉPAIS.



N° 4



N° 57

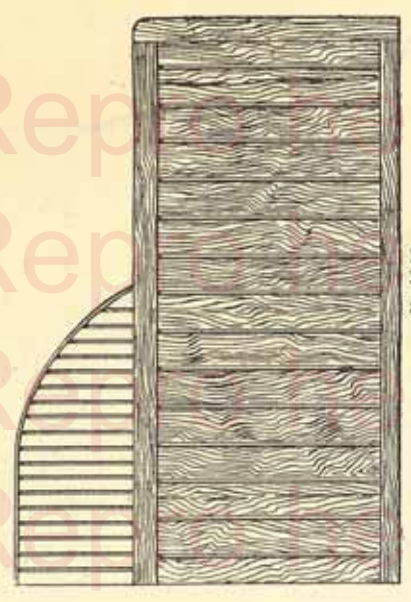


N° 571

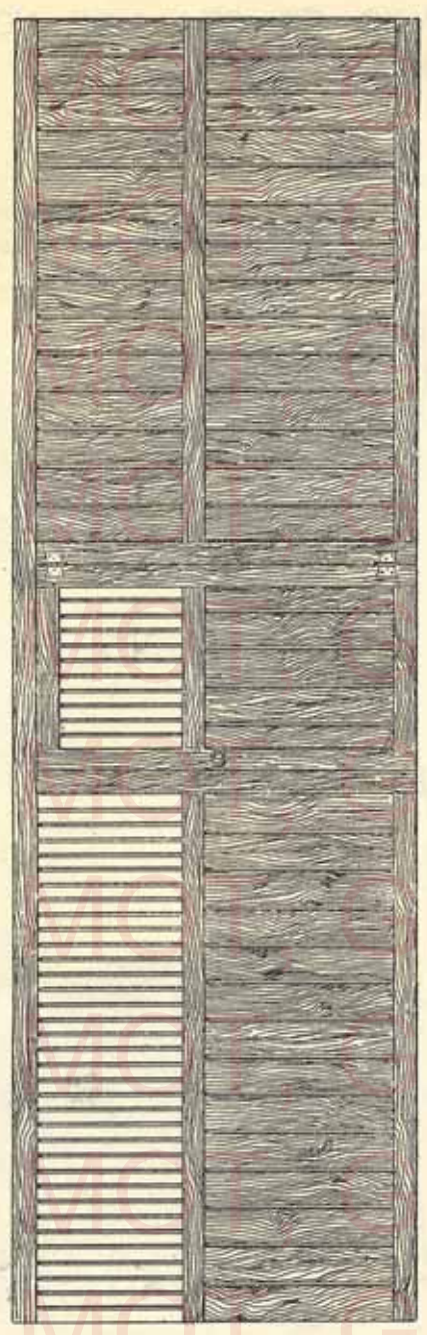
SÉPARATIONS DE STALLS ET BOXES INDUSTRIELS - BOIS 2" CHOIX 4 1/2 CENT. ÉPAISSEUR



N° 1009



N° 1010

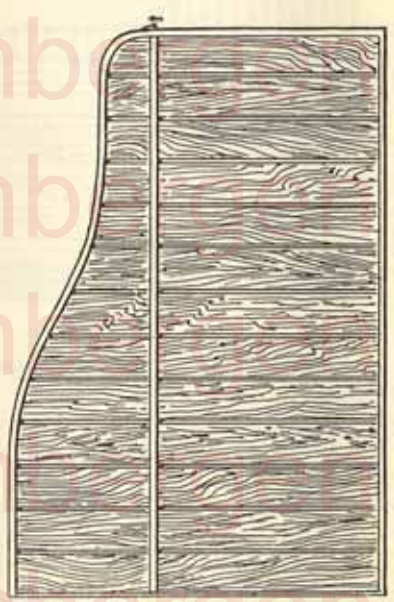


N° 1011

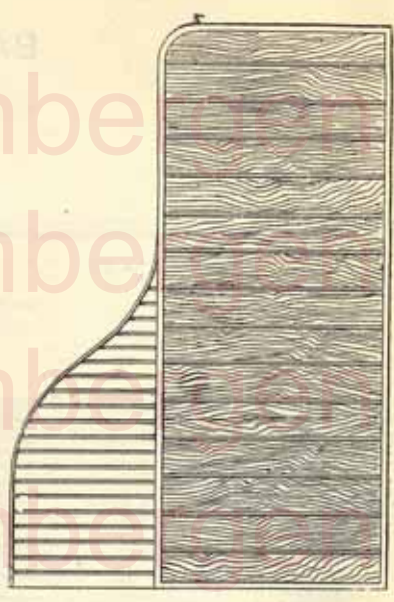
N° 1012

N° 1013

SÉPARATIONS DE STALLS INDUSTRIELLES - FERS SIMPLES - BOIS 2" CHOIX 4 1/2 CENT. ÉPAISSEUR - DÉMONTABLES

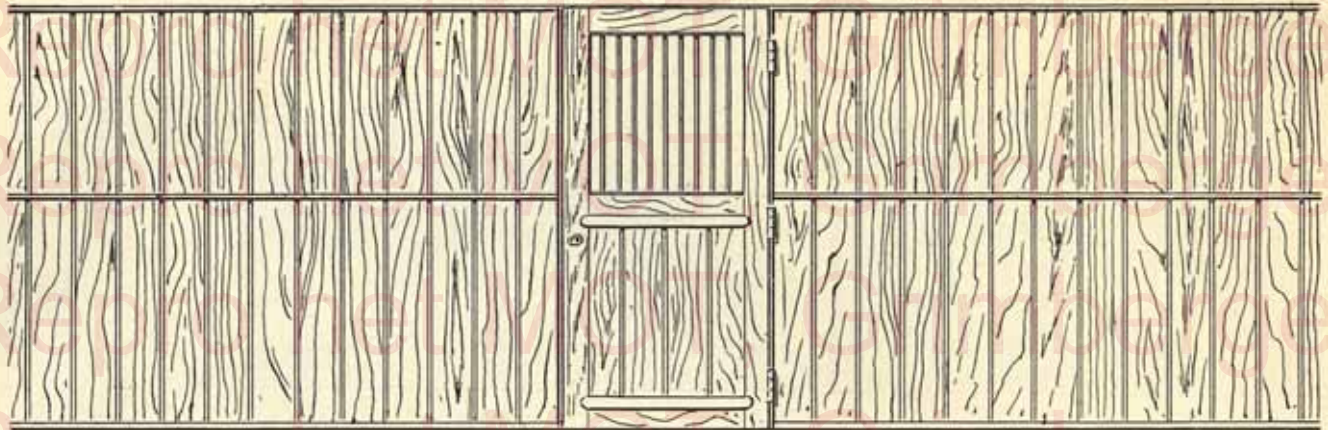


N° 560



N° 1014

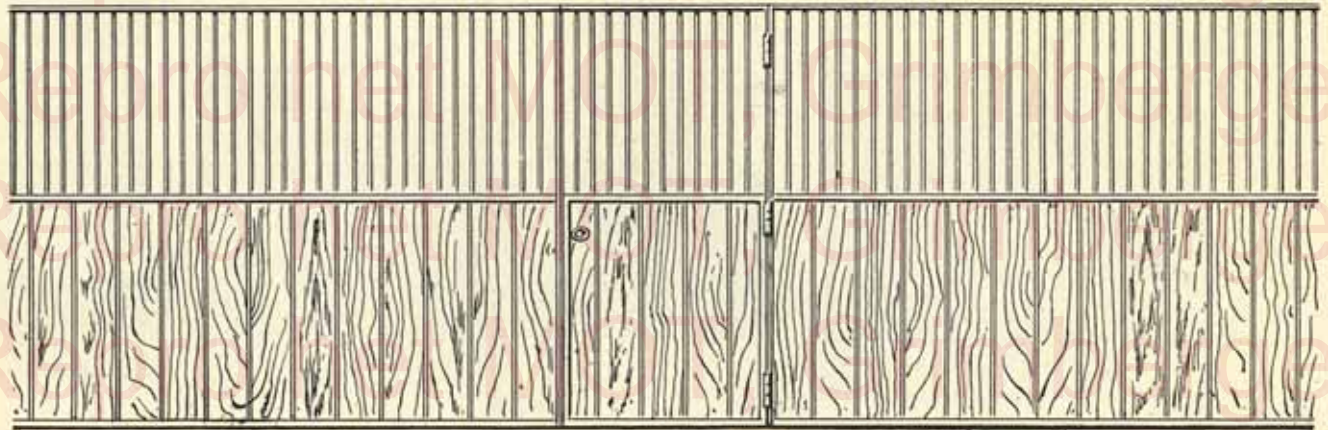
SÉPARATIONS DE BOXES INDUSTRIELLES - FERS SIMPLES - BOIS 2^e CHOIX 4 1/2 CENT. ÉPAISSEUR - DÉMONTABLES



N° 535

N° 568

N° 535

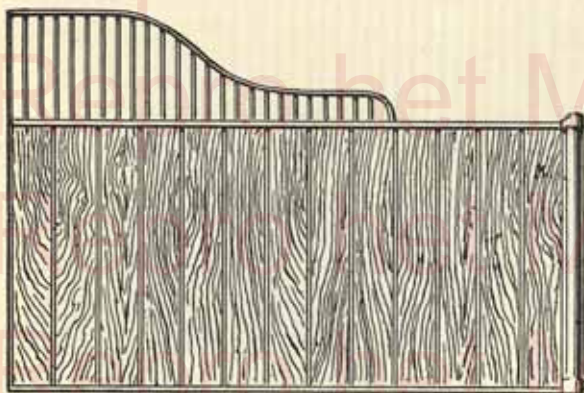


N° 536

N° 567

N° 568

N° 566



N° 573

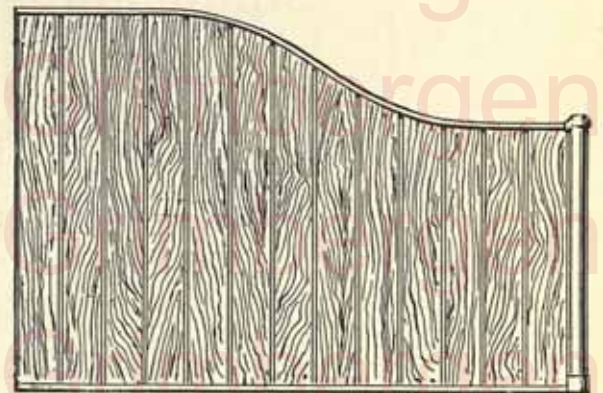
SÉPARATIONS
DE
STALLES & BOXES
INDUSTRIELS

POTEAUX FONTE 0.10 DIAMÈTRE

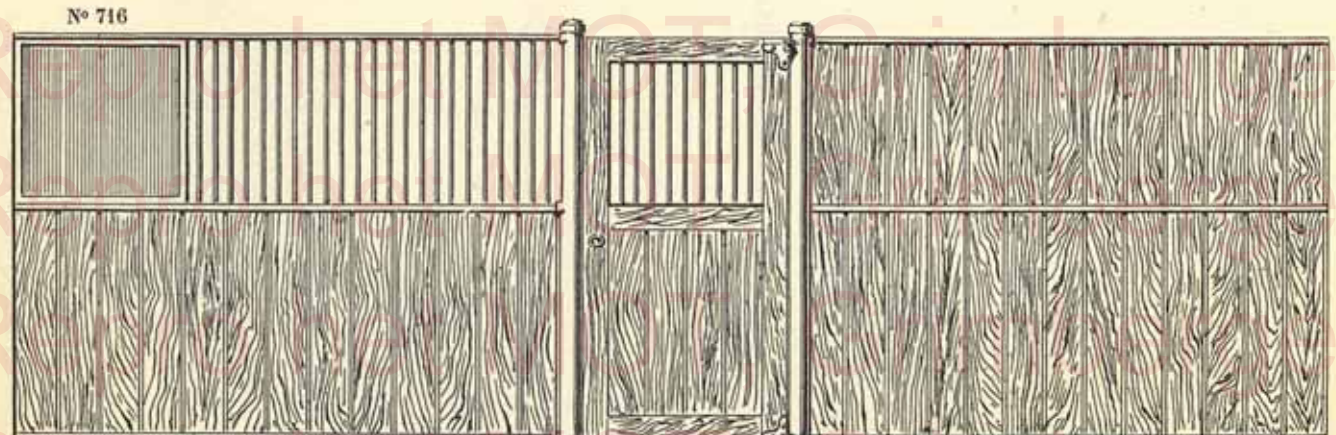
FERS SIMPLES

BOIS 2^e CHOIX 4 1/2 CENT. ÉPAIS.

DÉMONTABLES



N° 574



N° 716

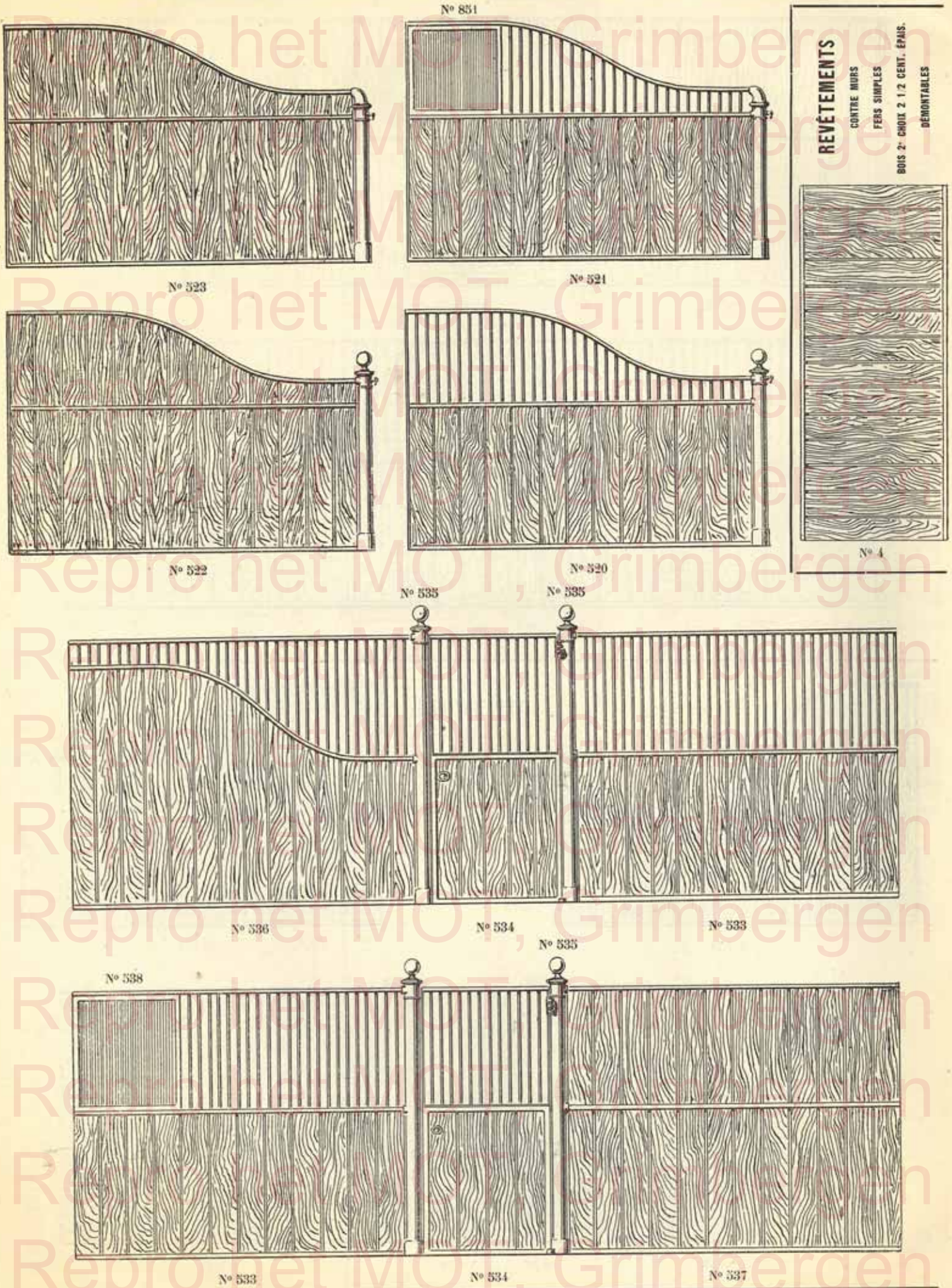
N° 576

N° 577

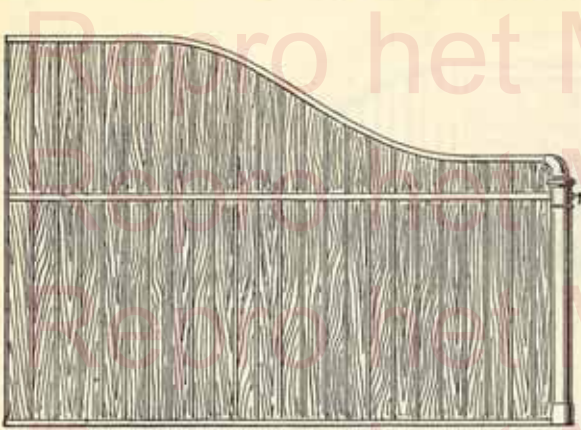
N° 578

N° 537

SÉPARATION DE STALLES ET DE BOXES - 1/2 LUXE - POTEAUX FONTE 0.12 DIAM. - FERS SIMPLES - BOIS 2" CHOIX 4 1/2 CENT. ÉPAIS. - DÉMONTABLES



SÉPARATIONS DE STALLES ET DE BOXES - LUXE - POTEAUX FONTE 0.10 DIAMÈTRE - BOIS 1" CHOIX 4 1/2 CENT. ÉPAIS. - DÉMONTABLES

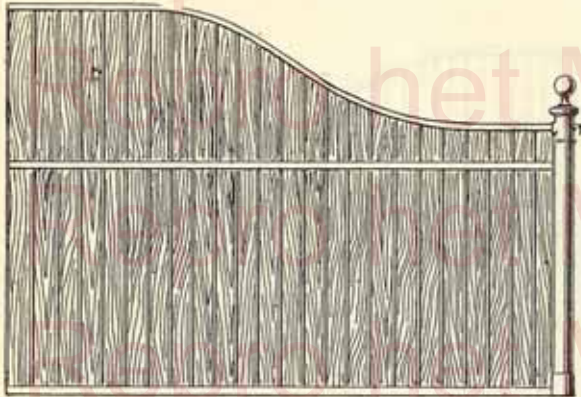


N° 931



N° 831

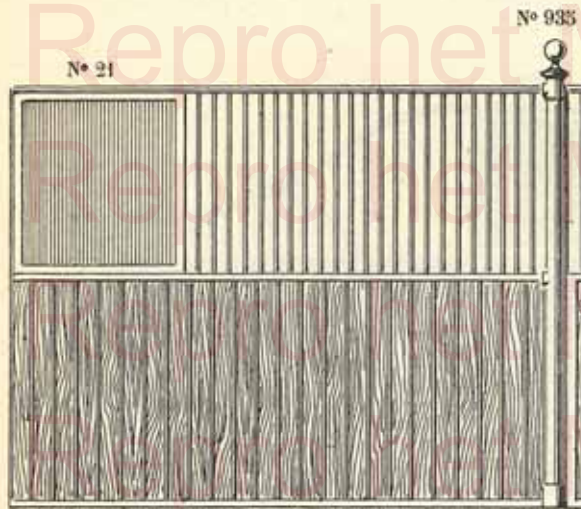
N° 929



N° 932



N° 930



N° 21

N° 933



N° 934



N° 935

N° 936

COUVRE-JOINTS

SUR
MANGEOIRS PIERRE

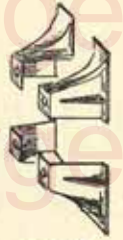


N° 202

SOUBASSEMENTS

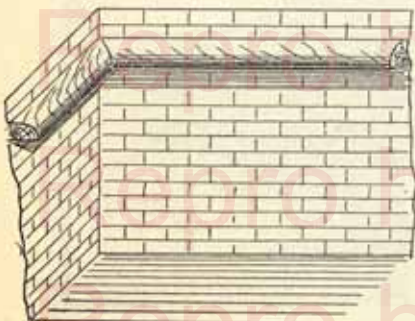
FONTE

POUR COLONNES ET STALLES

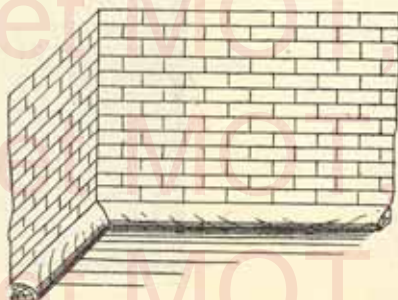


N° 222

BOURRELETS BOIS CONTRE MURS DE BOXES



N° 820



N° 840

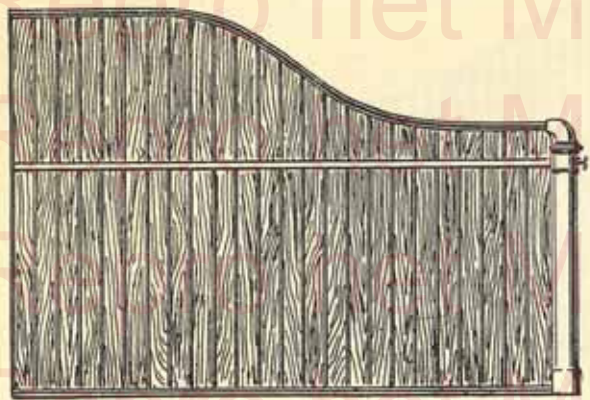
REVÊTEMENTS CONTRE MURS

FERS SIMPLES - BOIS 1" CHOIX 2 1/2 CENT. ÉPAISSEUR - DÉMONTABLES



N° 1015

SÉPARATIONS DE STALLES - LUXE - POTEAUX FONTE 0.12 DIAM. - FERS MOULURÉS - BOIS 1^{er} CHOIX 4 1/2 CENT. ÉPAIS. - DÉMONTABLES

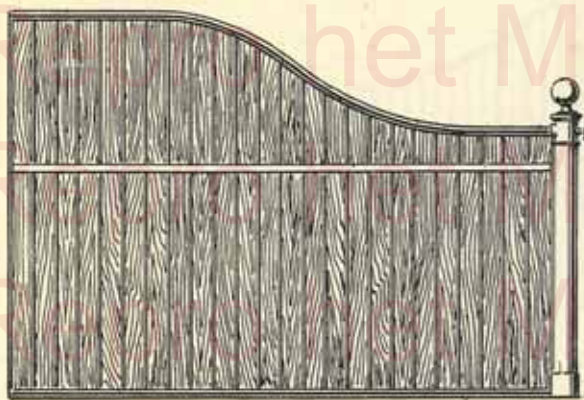


N° 513



N° 851

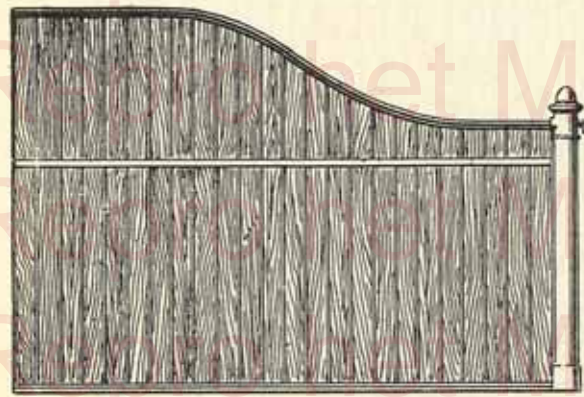
N° 512



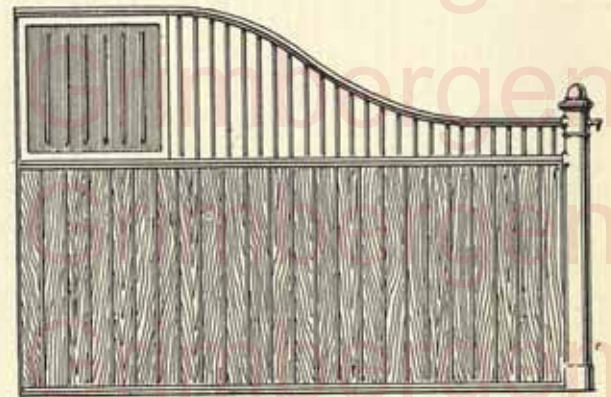
N° 517



N° 511



N° 514

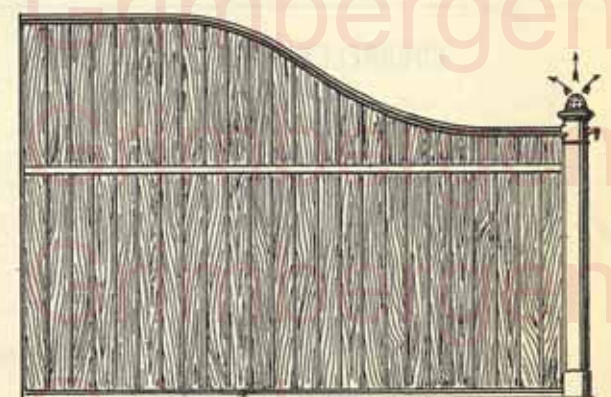


N° 853

N° 58



N° 516



N° 684

SÉPARATIONS DE STALLES - LUXE - POTEAUX FONTE 0.12 DIAM. - FERS MOULÉS - BOIS 1^{er} CHOIX 4 1/2 CENT. ÉPAISSEUR - DÉMONTABLES



N° 514



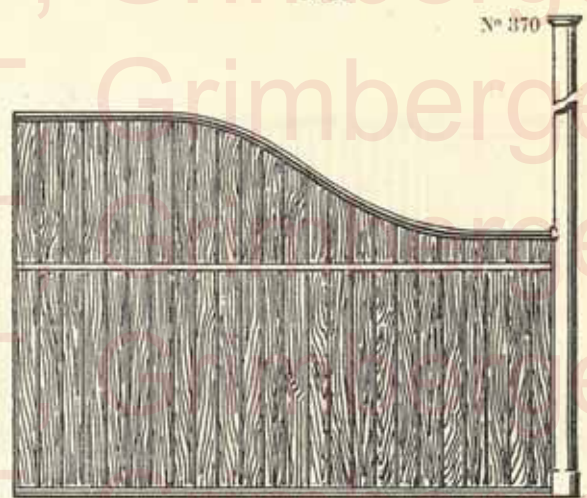
N° 513

N° 519



N° 515

N° 515



N° 370

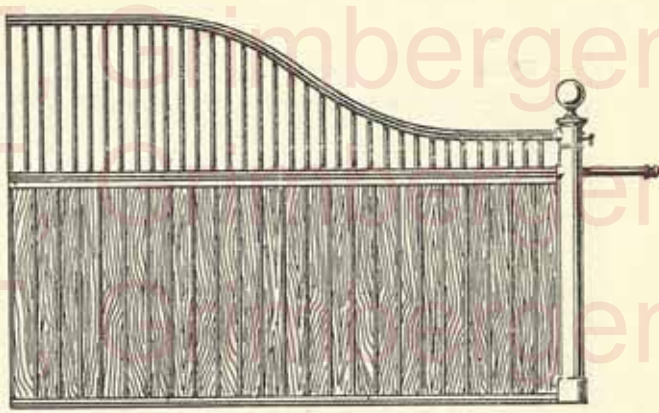
N° 518

Les mêmes avec barres de nuit

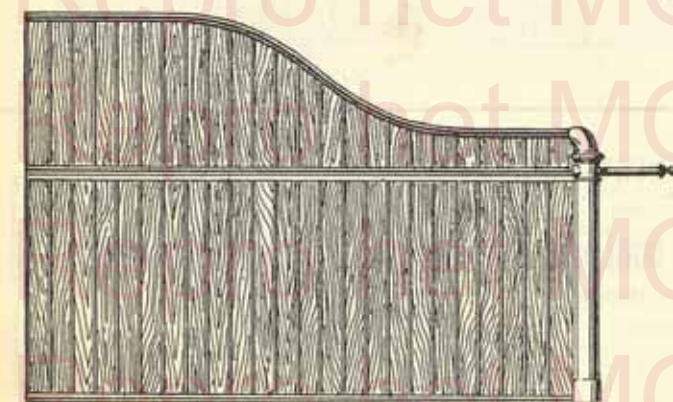


N° 540

N° 540



N° 539



N° 541



N° 542

N° 542

SÉPARATIONS DE STALLES ET DE BOXES - LUXE - POTEAUX FONTE 0.12 DIAM. - FERS MOULURÉS - BOIS 1^{er} CHOIX 4 1/2 CENT. ÉPAIS. - DÉMONTABLES

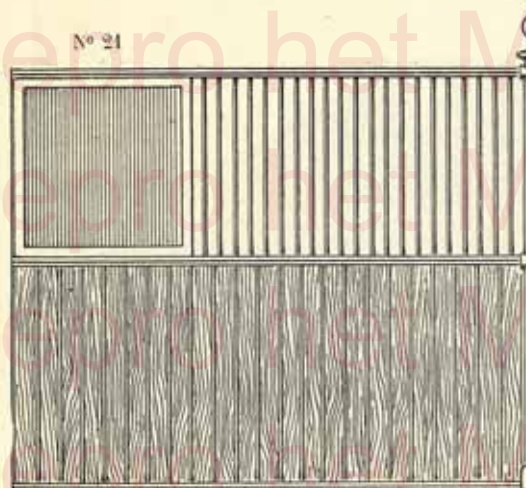


N° 678



N° 686

N° 526



N° 524

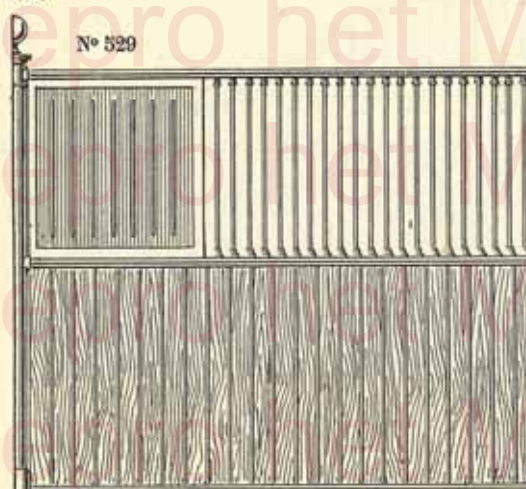


N° 525



N° 527

N° 528



N° 529

N° 526



N° 570



N° 531

N° 530



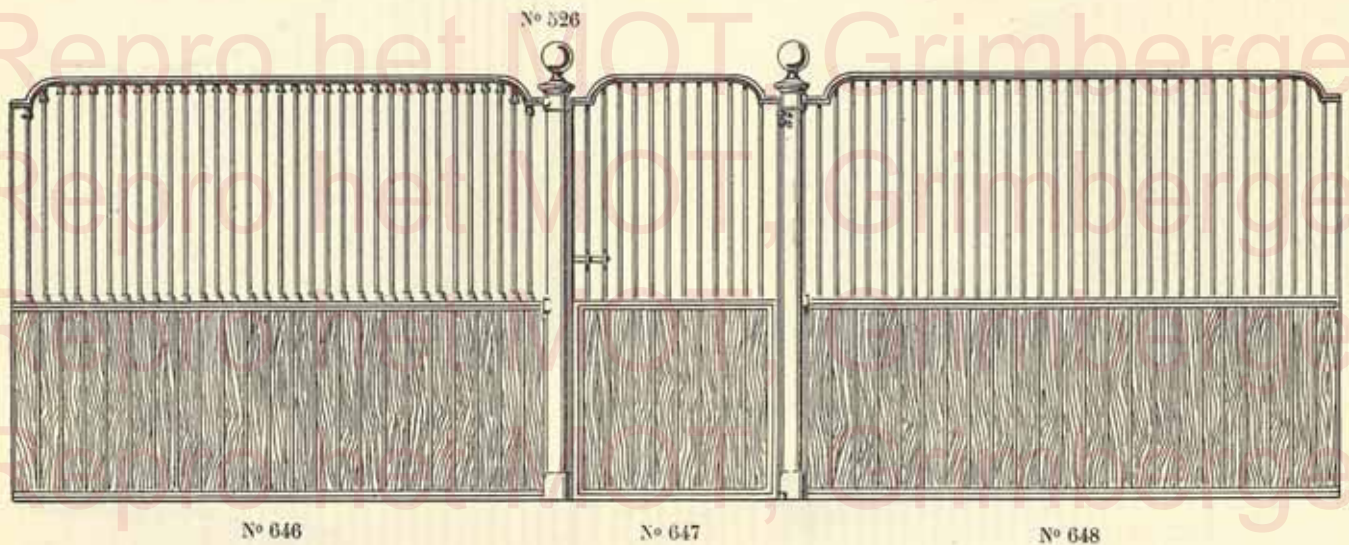
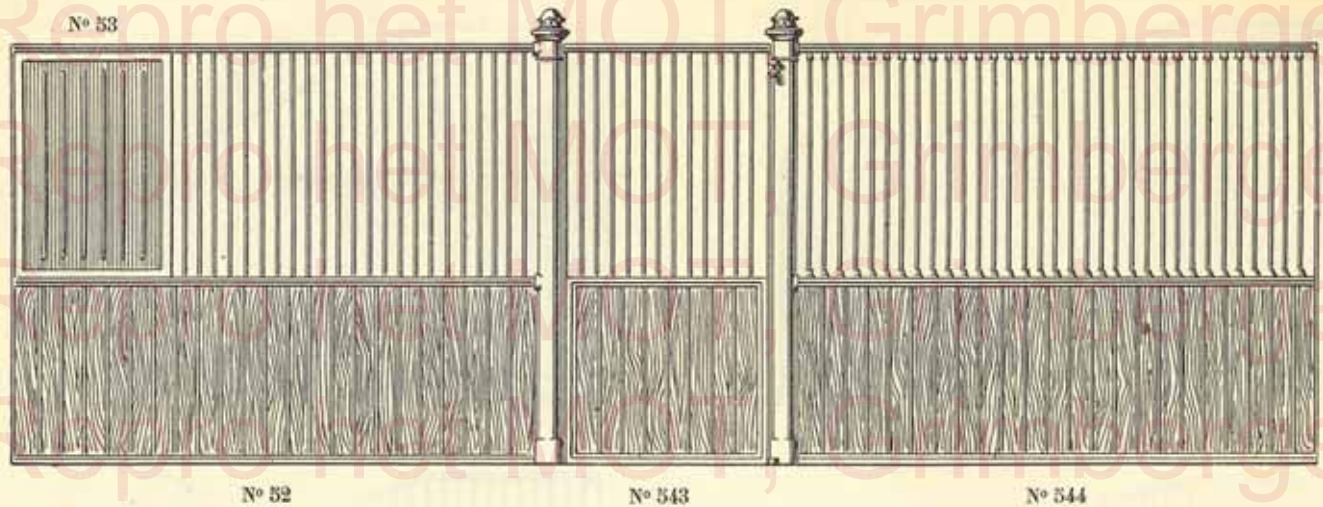
N° 332

REVÊTEMENTS
 SEMBLABLES POUR
BOXES OU COULOIRS
 BOIS 2 1/2 CENT. ÉPAISSEUR
 DÉMONTABLES



N° 806

SÉPARATIONS DE BOXES - LUXE - POTEAUX FONTE 0.12 DIAMÈTRE - FERS MOULURÉS - BOIS 1^{er} CHOIX 4 1/2 CENT. ÉPAISSEUR - DÉMONTABLES



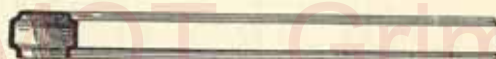
Les mêmes à portes roulantes
No 810



RAMPES CUIVRE POUR SÉPARATIONS



No 131



No 711



No 712



No 710

COULISSEAUX POUR SÉPARATIONS

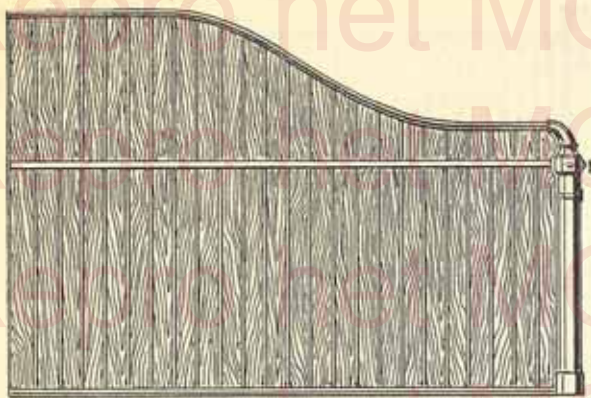


No 440



No 575

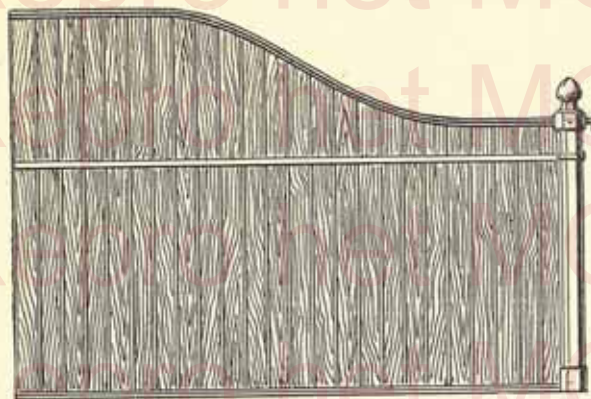
SÉPARATIONS DE STALLES ET DE BOXES - LUXE - POTEAUX OCTOGONES 0.12 DIAM. - FERS MOULURÉS - BOIS 1" CHOIX 4 1/2 CENT. ÉPAIS. - DÉMONTABLES



N° 617



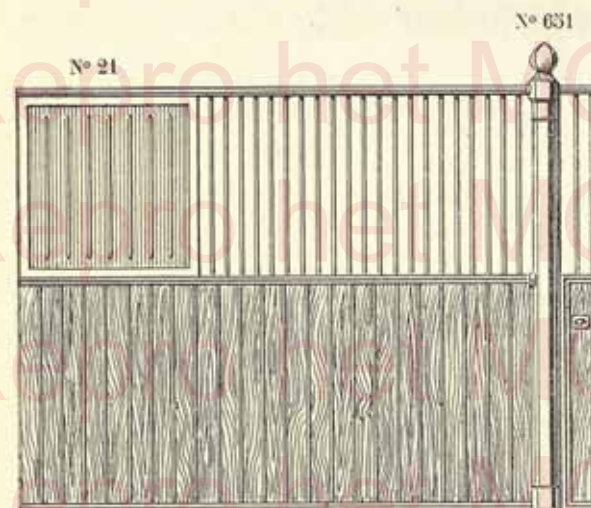
N° 616



N° 621



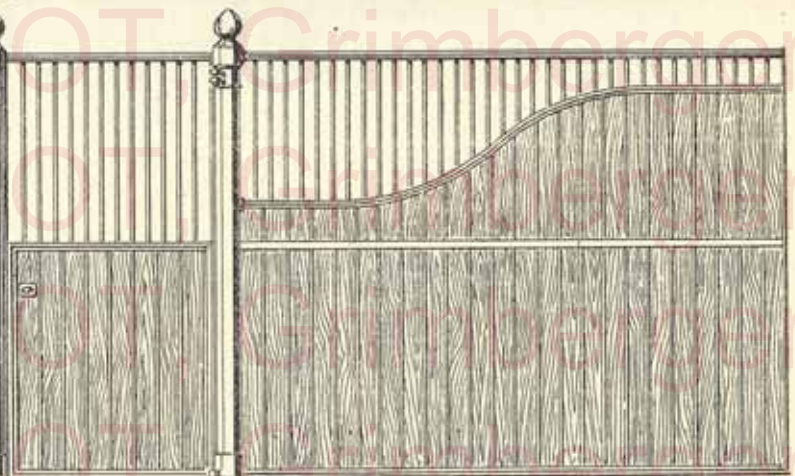
N° 615



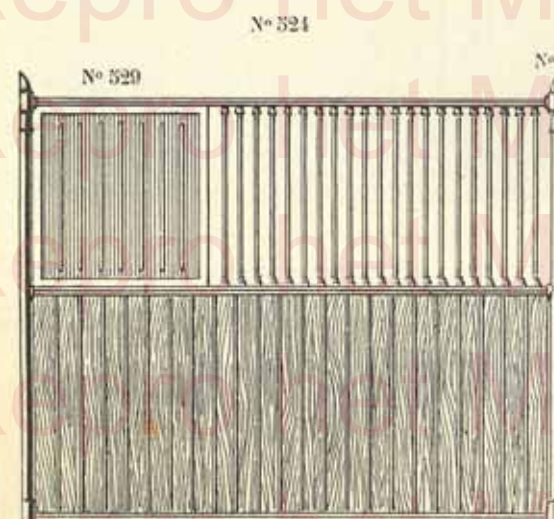
N° 631



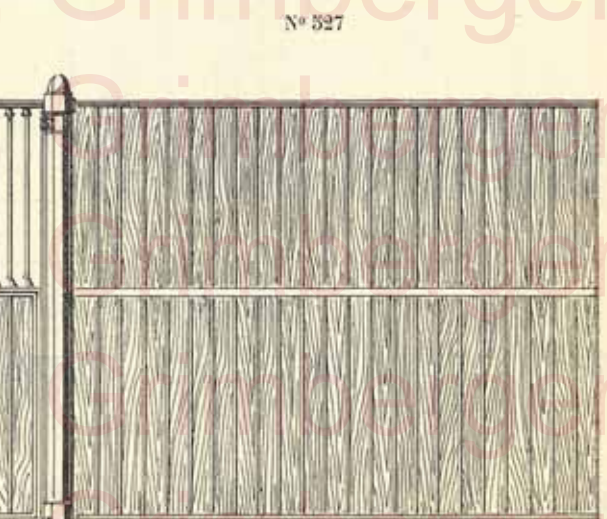
N° 21



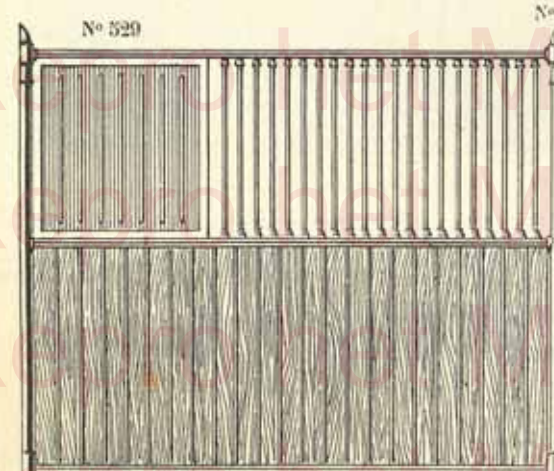
N° 525



N° 524



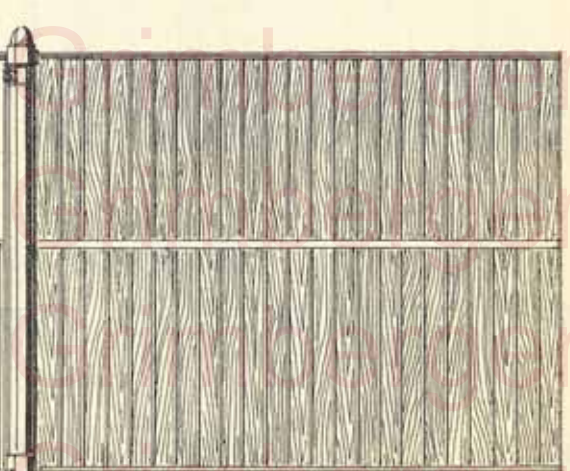
N° 527



N° 529



N° 530

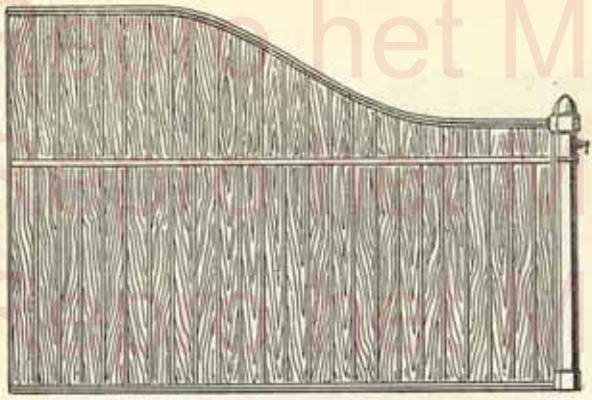


N° 531



N° 537

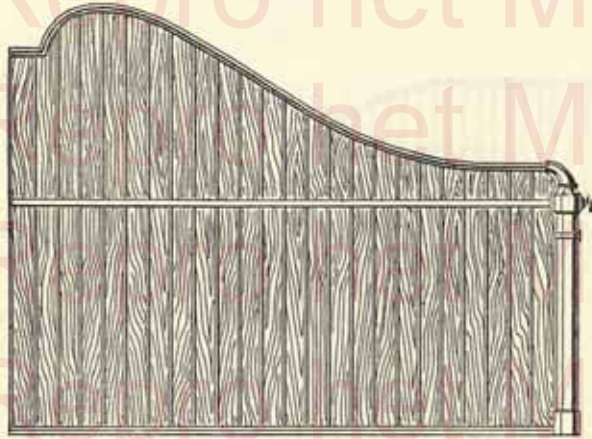
SÉPARATIONS DE STALLES ET DE BOXES - LUXE - POTEAUX OCTOGONES 0.12 - FERS MOULURÉS - BOIS 1^{er} CHOIX 4 1/2 CENT. ÉPAISSEUR - DÉMONTABLES



N° 624



N° 625



N° 680



N° 626



N° 619

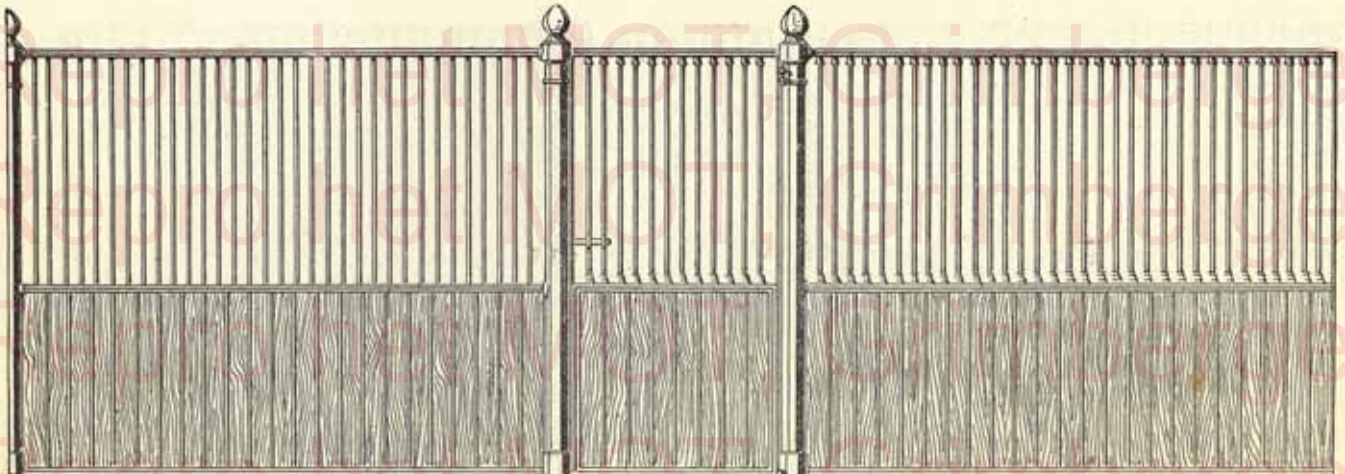


N° 852

N° 652

N° 651

N° 626



N° 532

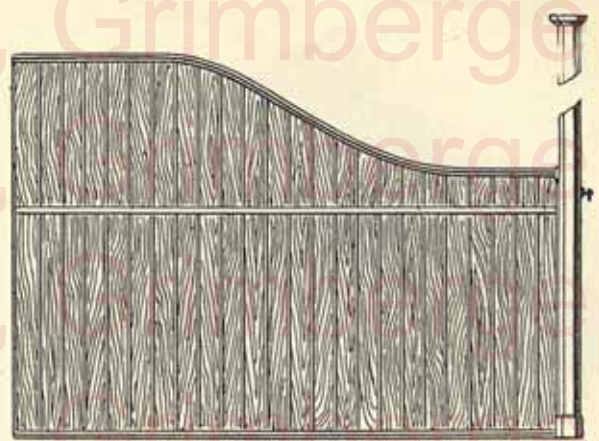
N° 543

N° 544

SÉPARATIONS DE STALLES ET DE BOXES - LUXE - POTEAUX OCTOGONES Ø.12 - FERS MOULURÉS - BOIS 1^{er} CHOIX 4 1/2 CENT. ÉPAISSEUR - DÉMONTABLES



N° 618



N° 623

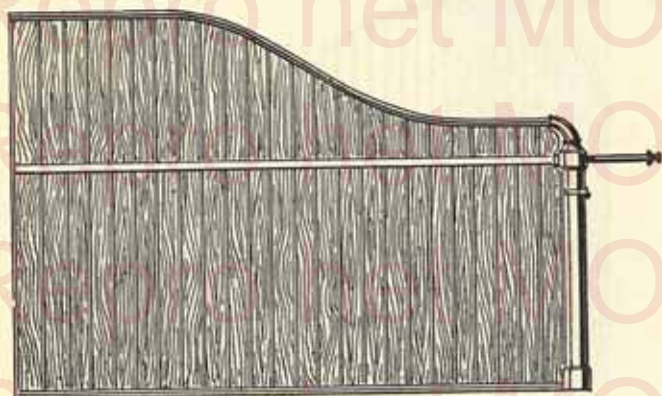


N° 833

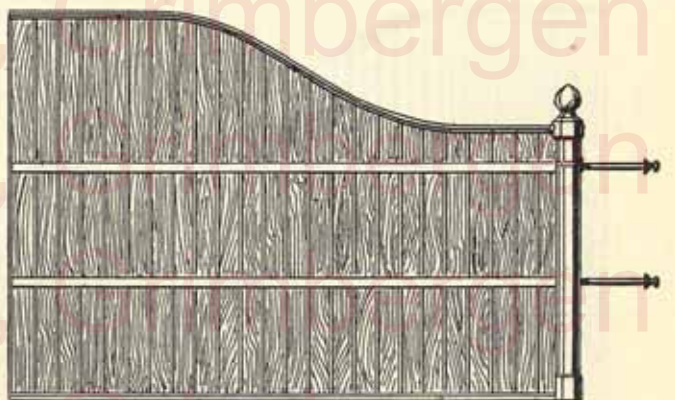
N° 627



N° 620



N° 628



N° 1016

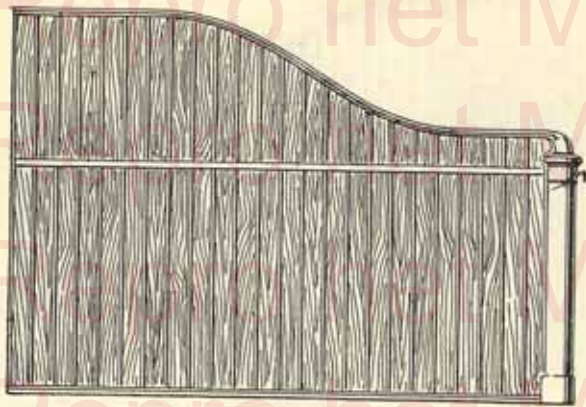


N° 648

N° 647

N° 646

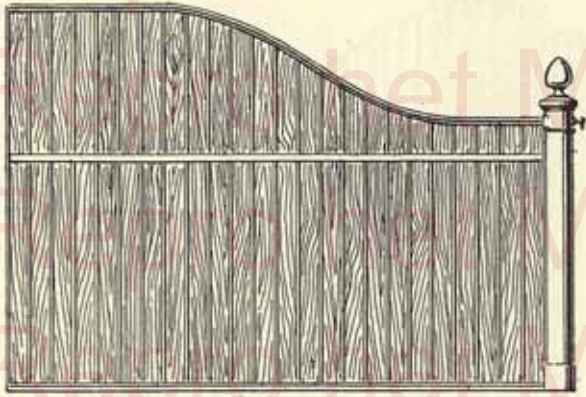
SÉPARATIONS DE STALLES ET DE BOXES - GRAND LUXE - POTEAUX FONTE 0.15 DIAM. - FERS MOULURÉS - RAMPES FORTES - BOIS 1^{er} CHOIX 4 1/2 CENT. ÉPAIS. - DÉMONTABLES



N° 633



N° 632



N° 637



N° 631



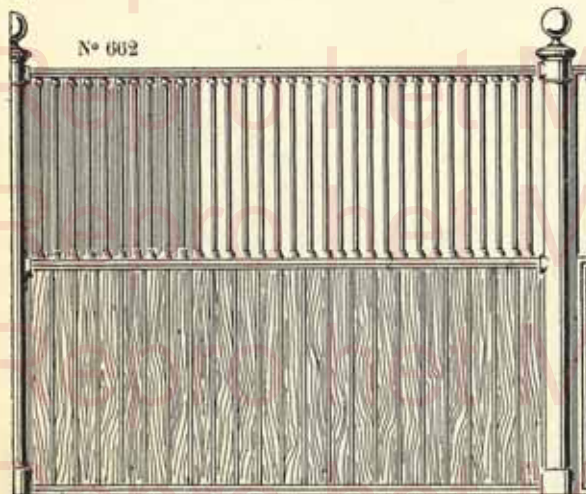
N° 683

N° 666



N° 641

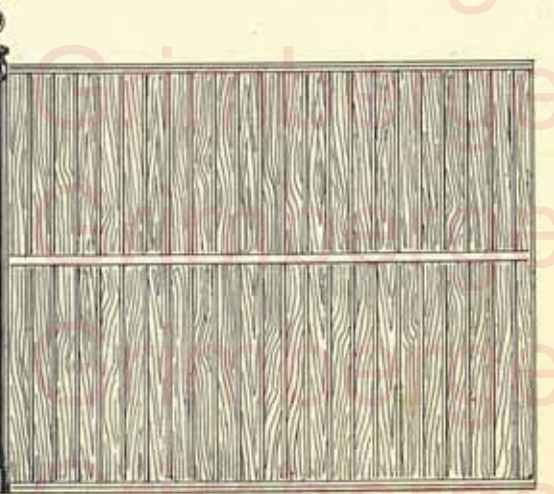
N° 663



N° 661



N° 663



N° 664

SÉPARATIONS DE STALLES ET DE BOXES - GRAND LUXE - POTEAUX FONTE 0.15 DIAM. - FERS MOULURÉS - RAMPES FORTES - BOIS 1" CHOIX 4 1/2 CENT. - DÉMONTABLES

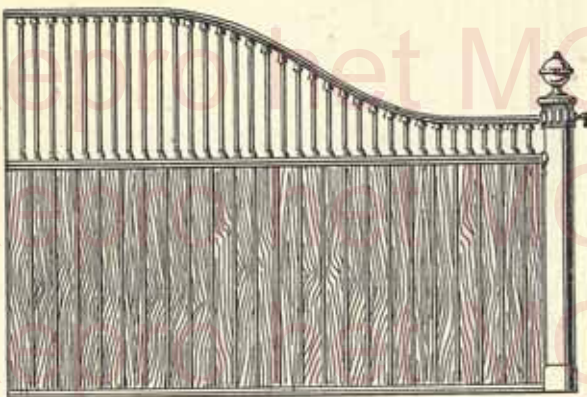
N° 853



N° 852



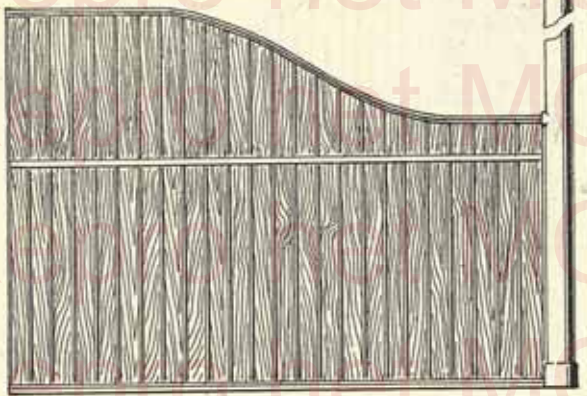
N° 635



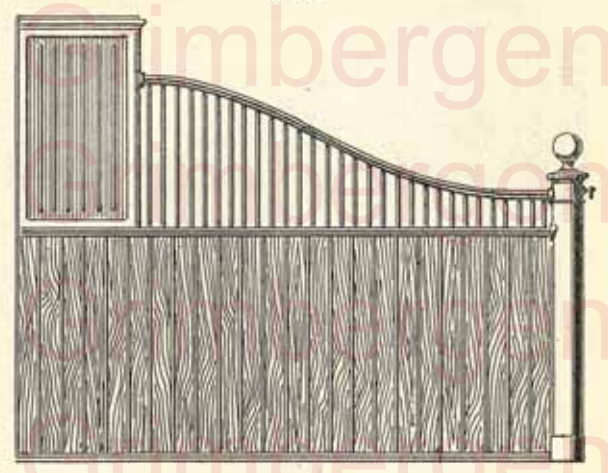
N° 636



N° 640

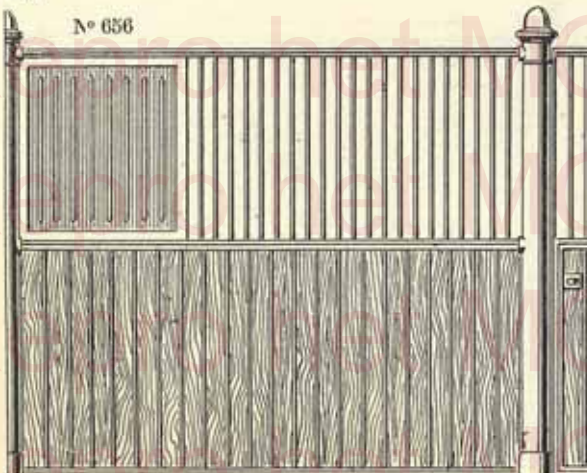


N° 639



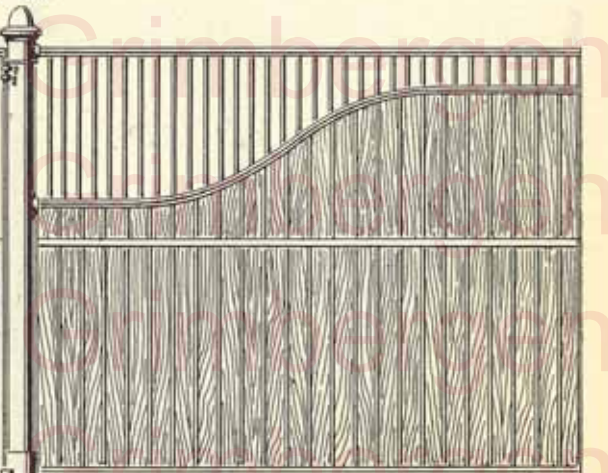
N° 681

N° 600



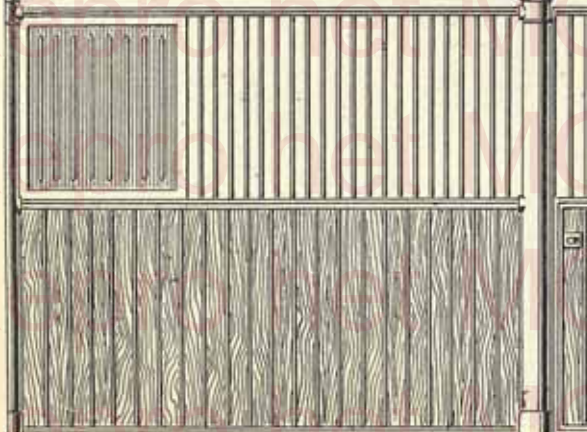
N° 638

N° 659



N° 634

N° 656



N° 655

N° 657

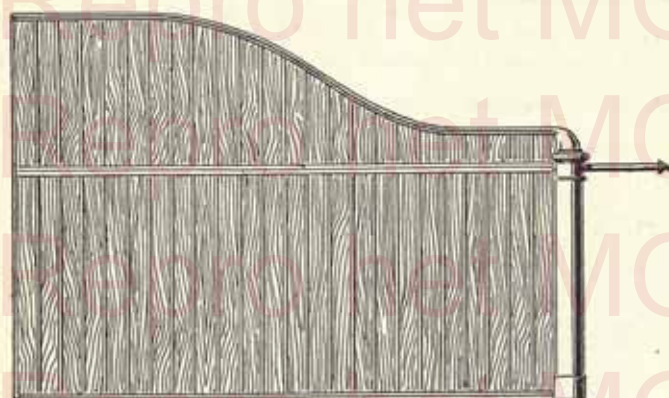
N° 658

SÉPARATIONS DE STALLES ET DE BOXES. - GRAND LUXE - POTEAUX FONTE 0.15 DIAM. - FERS MOULURÉS. - RAMPES FORTES - BOIS 1" CHOIX 4 1/2 ÉPAISSEUR - DÉMONTABLES

N° 866



N° 644



N° 867



N° 642

Avec barres de nuit

N° 643

N° 643

N° 672

N° 671



N° 668

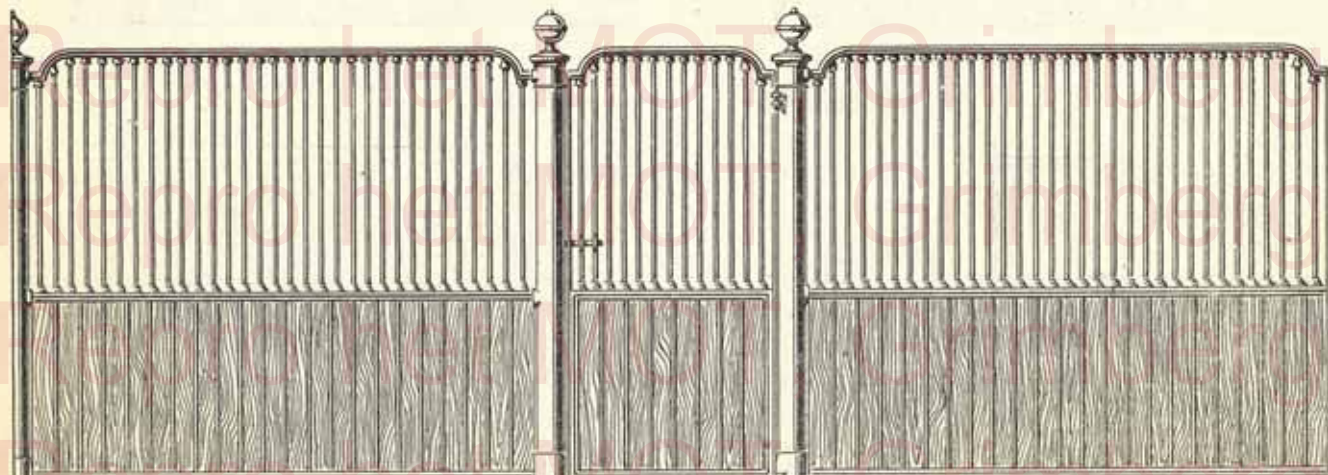
N° 667. Sans ornements aux barreaux

N° 669

N° 670. Avec ornements aux barreaux

N° 677

N° 676



N° 673. Sans ornements aux barreaux

N° 674

N° 675. Avec ornements aux barreaux

GRILLAGES POUR SÉPARATIONS STALLES



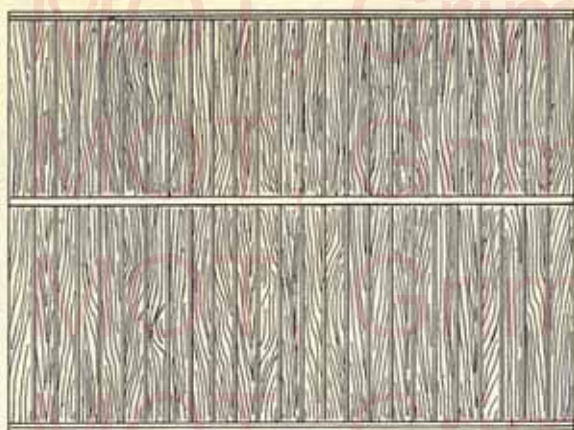
N° 213. Fonte



N° 216. Fer

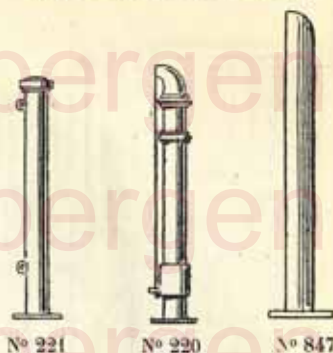
REVÊTEMENTS CONTRE MURS

FERS MOULURÉS - BOIS 1^{er} CHOIX - 2 1/2 CENT. - DÉMONTABLE



N° 532

POTEAUX DE STALLES



N° 921

N° 920

N° 847



BOITE FONTE

POUR

POTEAUX BOIS

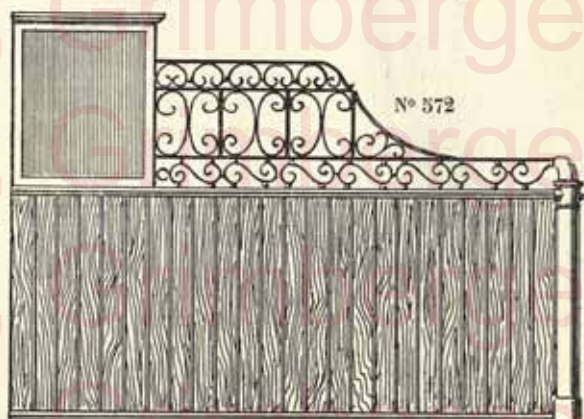
N° 223

SÉPARATIONS DE STALLES A GRILLAGES ORNÉS - POTEAUX FONTE 0.12 DIAM. - BOIS 1^{er} CHOIX 4 1/2 CENT. - DÉMONTABLE



N° 449

Avec grillage fonte

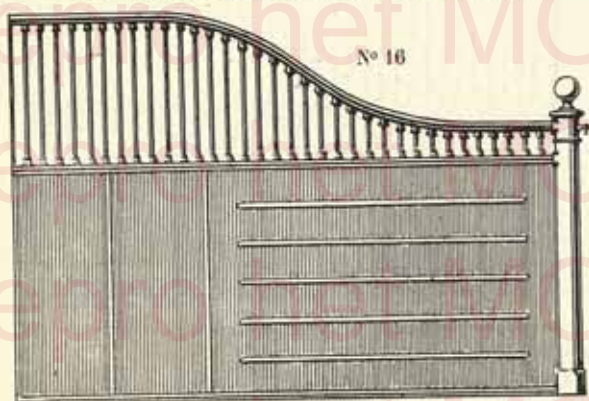


N° 572

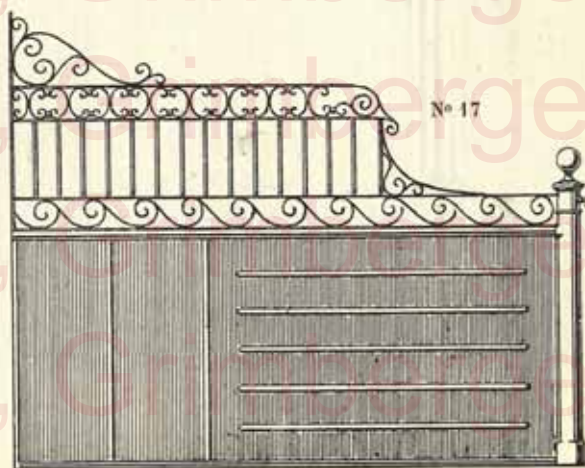
Avec grillage forgé

SÉPARATIONS DE STALLES

ENTIÈREMENT MÉTALLIQUES - POTEAUX FONTE DE 0.12 DIAMÈTRE



N° 16

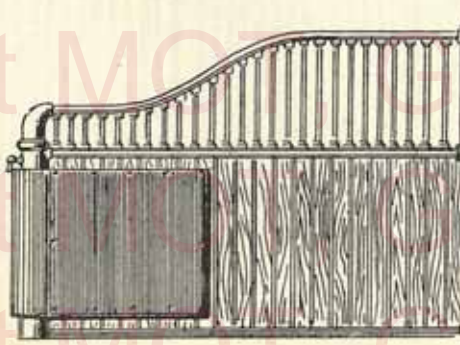


N° 17

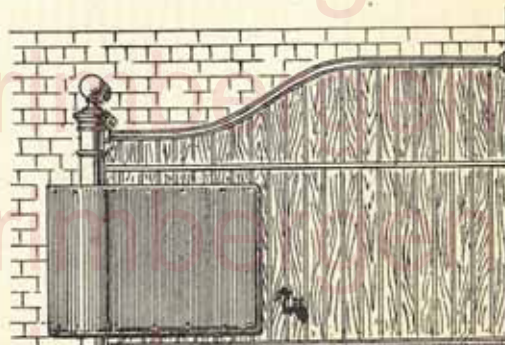
PROTECTEURS-NATTES POUR STALLES ET DEMI-STALLES



N° 1017



N° 1018



N° 1019

CALOTTES, BOULES ET BASES CUIVRE POUR POTEAUX



N° 149



N° 150



N° 1021



N° 1022



N° 1023



N° 754



N° 780



N° 60



N° 61



N° 738



N° 739



N° 746



N° 745



N° 743



N° 443



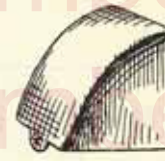
N° 744



N° 846



N° 147



N° 148



N° 1024



N° 144



N° 140



N° 142



N° 747



N° 778



N° 740



N° 143



N° 145



N° 498



N° 144



N° 139



N° 751



N° 752



N° 748



N° 749



N° 741



N° 1020



N° 779



N° 146



N° 372



N° 753

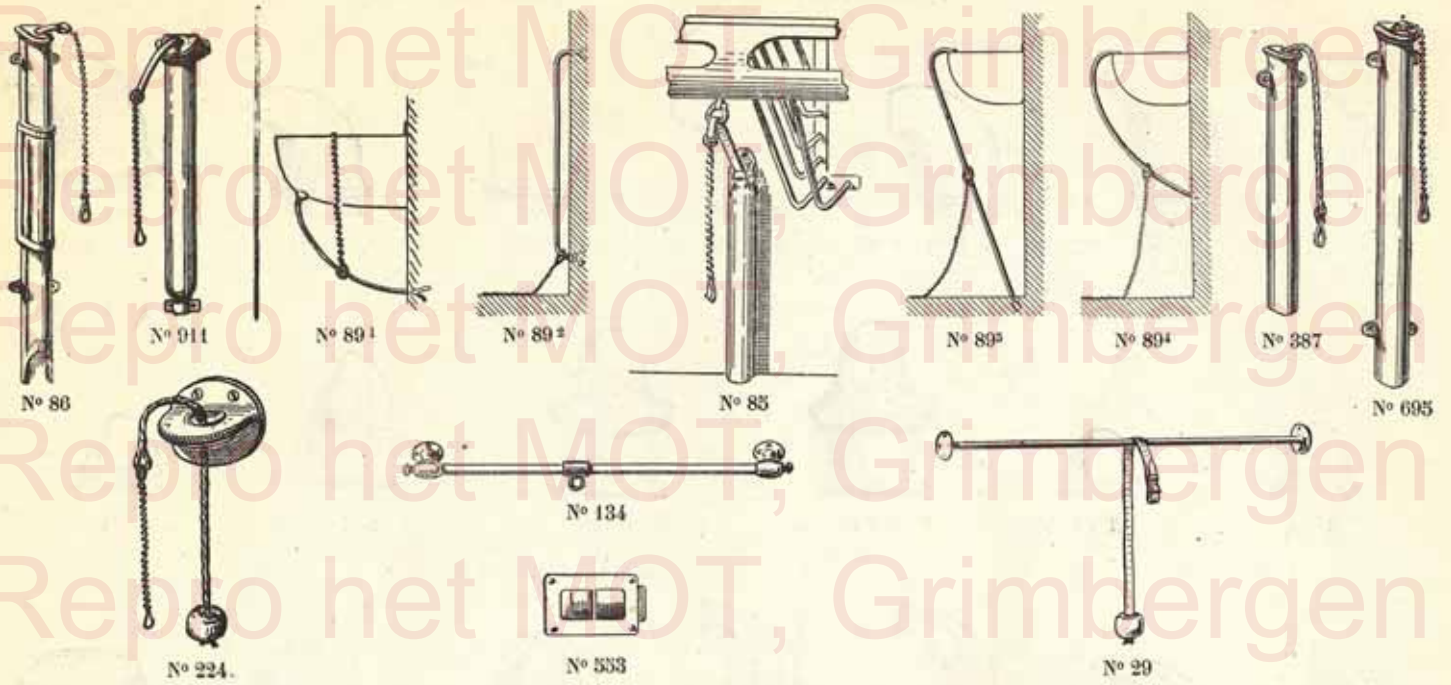


N° 730

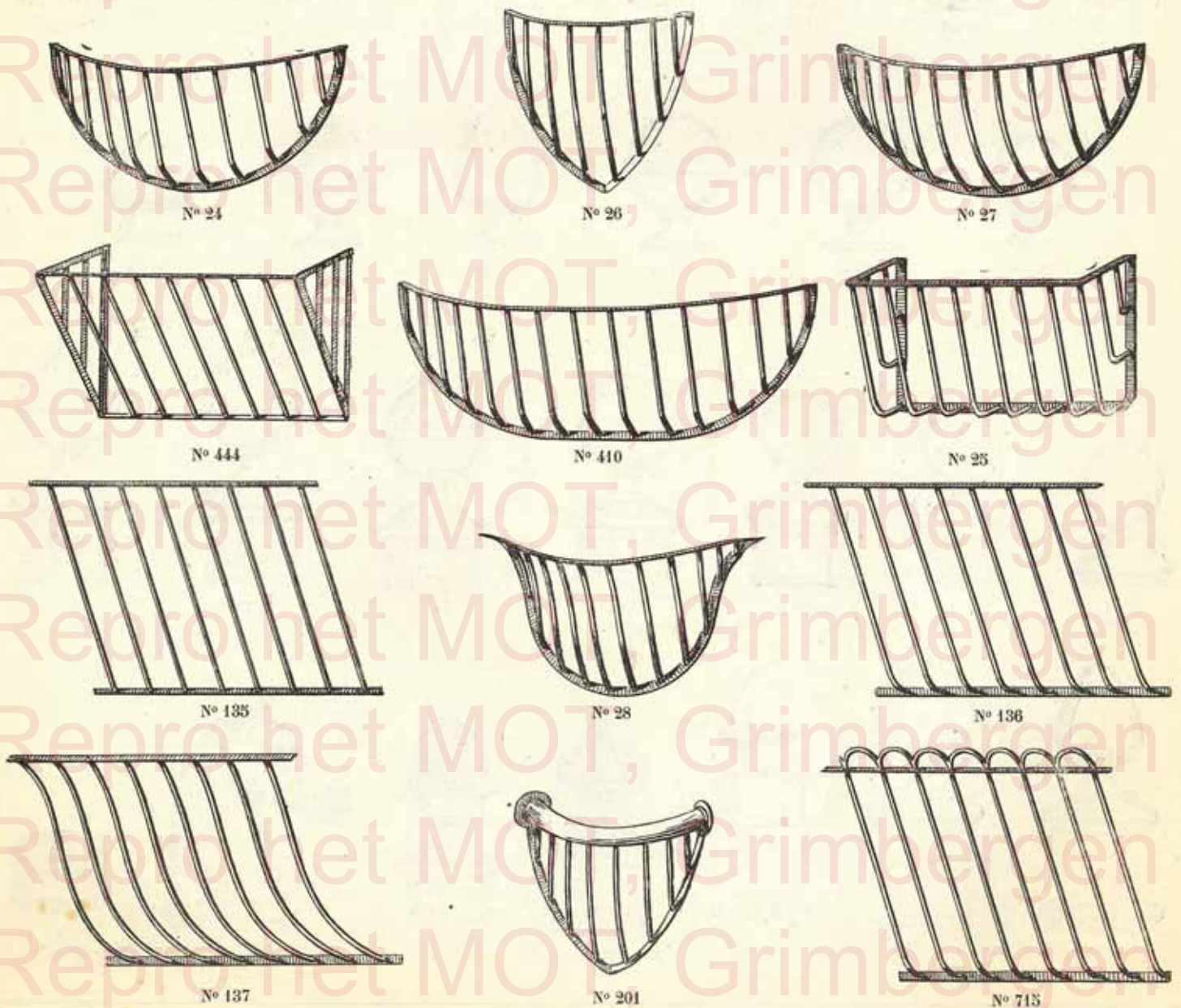


N° 742

ATTACHES DE STALLES ET DE BOXES



RATELIERS CORBEILLES DE FACE ET D'ANGLE - RATELIERS COURANTS



MANGEOIRES & ABREUVOIRS AVEC OU SANS REBORD INTÉRIEUR, BRUTES OU ÉMAILLÉES



N° 436



N° 437



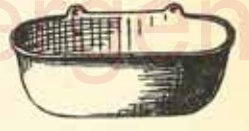
N° 435



N° 199



N° 200



N° 451



N° 438



N° 812



N° 875



N° 22



N° 10



N° 20



N° 11



N° 439



N° 9



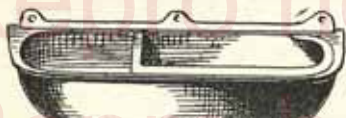
N° 439¹



N° 1025 D



N° 1025 G



N° 439²



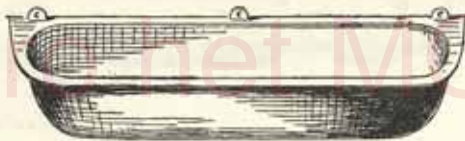
N° 849 D



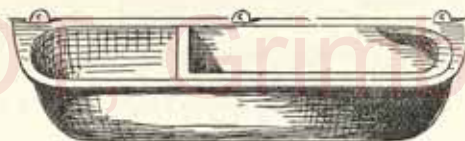
N° 849 G



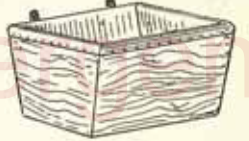
N° 960



N° 946



N° 946²



N° 560

A LARGES BOURRELETS ET REBORD INTÉRIEUR, AUGES BRUTES OU ÉMAILLÉES



N° 12 D



N° 15



N° 12 G



N° 466



N° 580



N° 13



N° 14 G



N° 1026

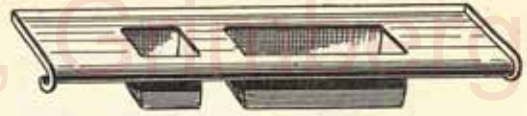


N° 14 D

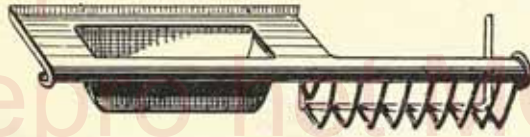
MANGEOIRES INDUSTRIELLES DE STALLES ET DE BOXES A PETIT BOURRELET ET REBORD INTERIEUR, AUGES BRUTES OU EMAILLEES



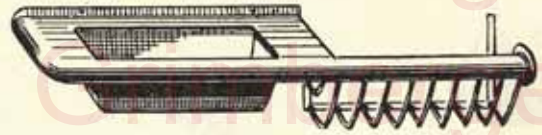
N° 735



N° 736



N° 547



N° 548

MANGEOIRES DE STALLES A LARGE BOURRELET ET REBORD INTERIEUR, AUGES BRUTES OU EMAILLEES



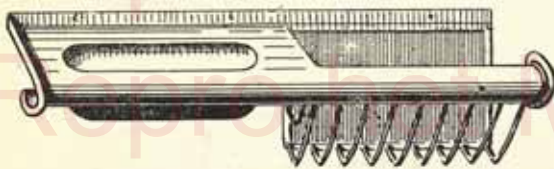
N° 62



N° 586. Soupape



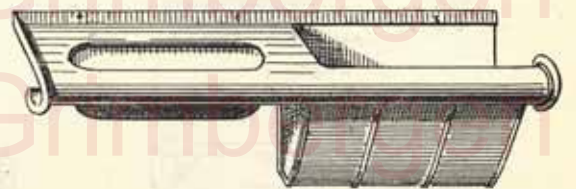
N° 63



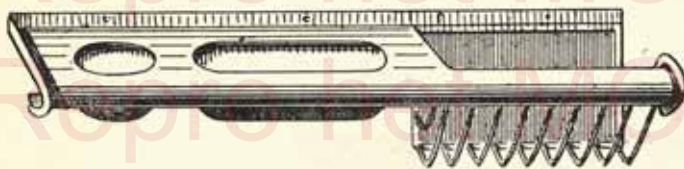
N° 65



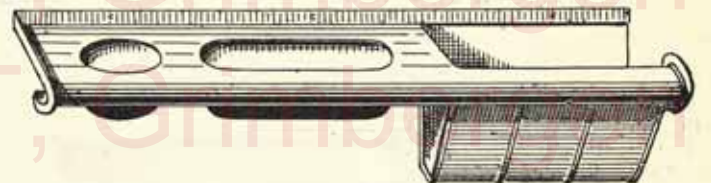
N° 206. Robinet triple effet



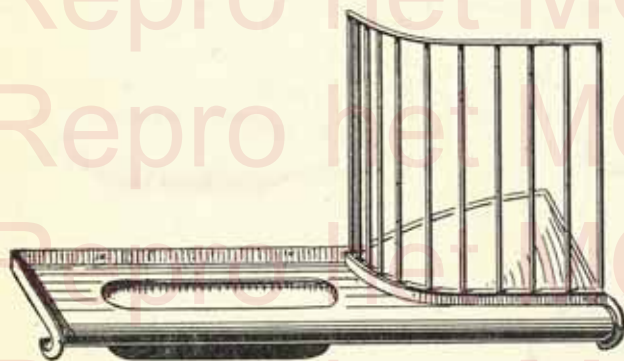
N° 65 B



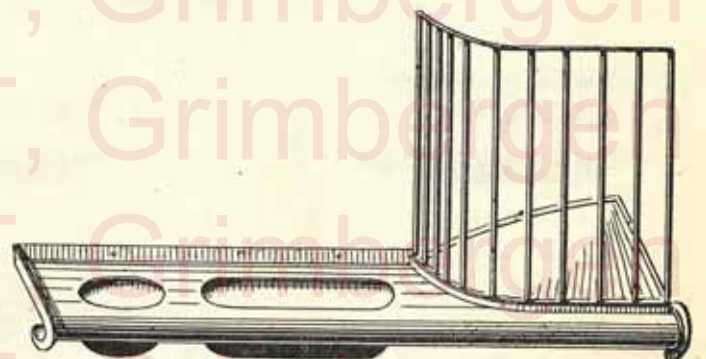
N° 64



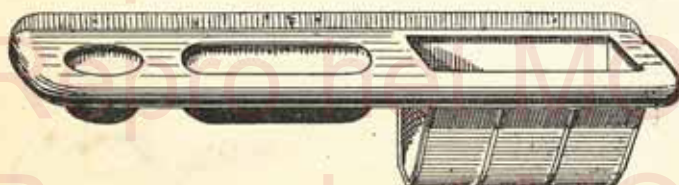
N° 64 B



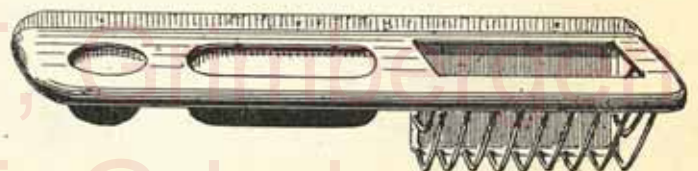
N° 67



N° 66

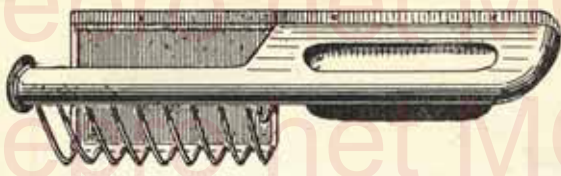


N° 437 B

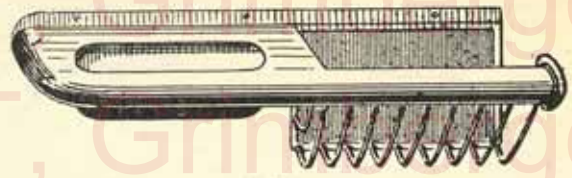


N° 407

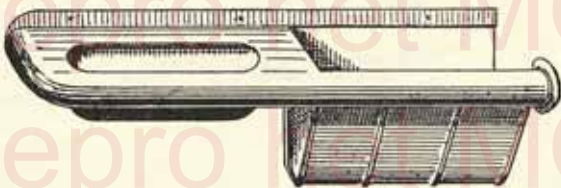
MANGEOIRES DE BOXES A LARGES BOURRELETS ET REBORD INTERIEUR, AUGES BRUTES OU ÉMAILLÉES



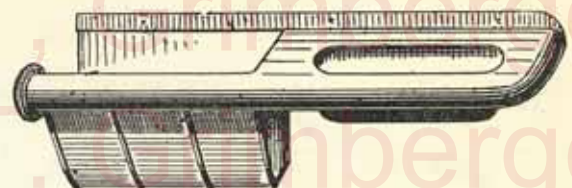
N° 581 G



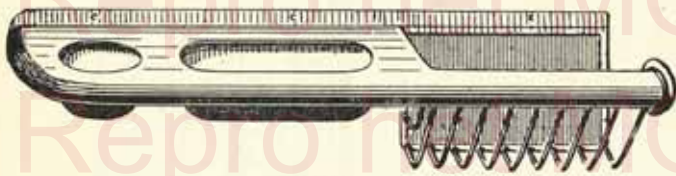
N° 581 D



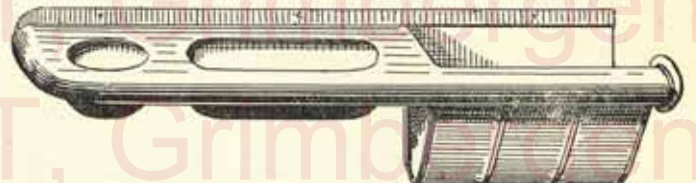
N° 581 D B



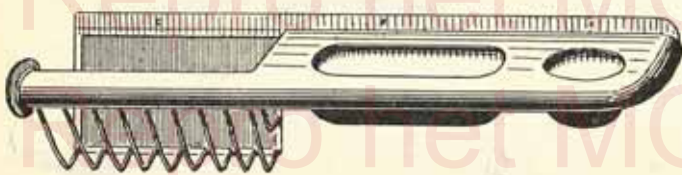
N° 581 G B



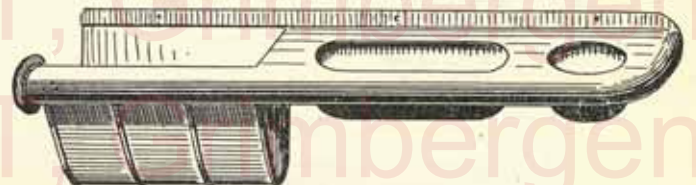
N° 579 D



N° 579 D B



N° 579 G



N° 579 G B



N° 584 G



N° 584 D



N° 582 G



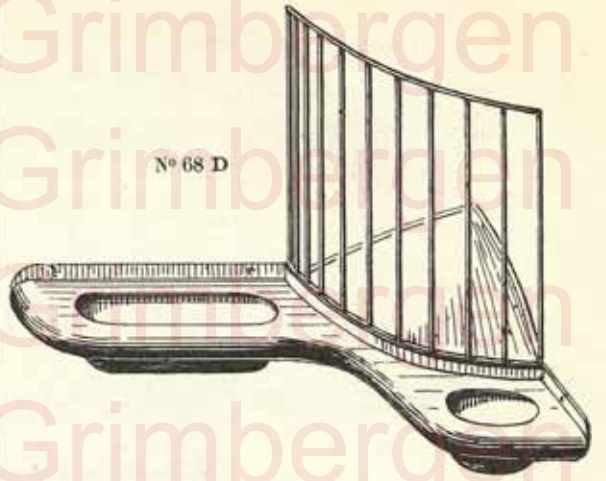
N° 582 D

MANGEOIRES DE BOXES A LARGES BOURRELETS ET REBORD INTERIEUR · AUGES BRUTES OU ÉMAILLÉES



N° 71 G

N° 71 D

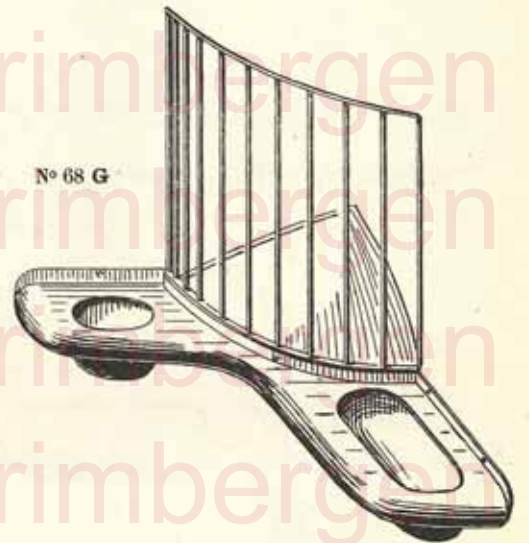


N° 68 D

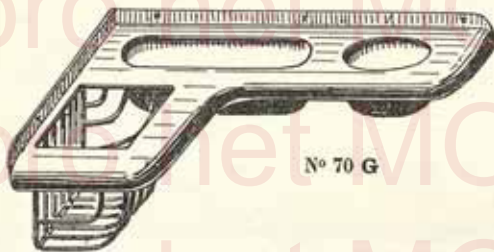


N° 71 GB

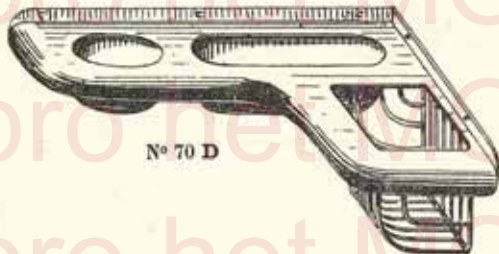
N° 71 DB



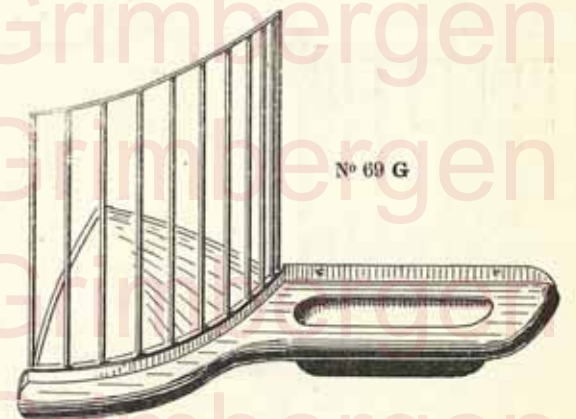
N° 68 G



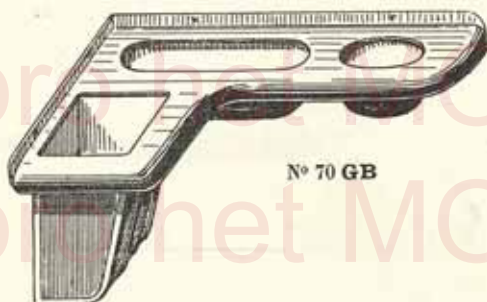
N° 70 G



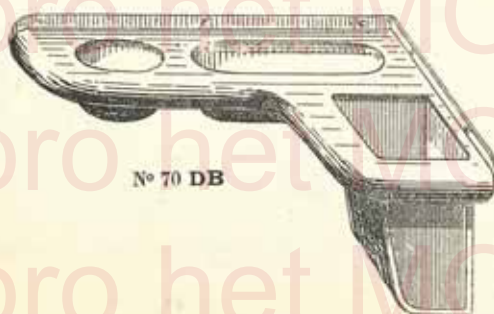
N° 70 D



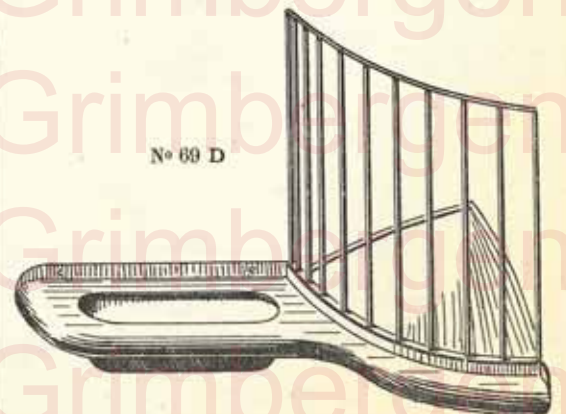
N° 69 G



N° 70 GB

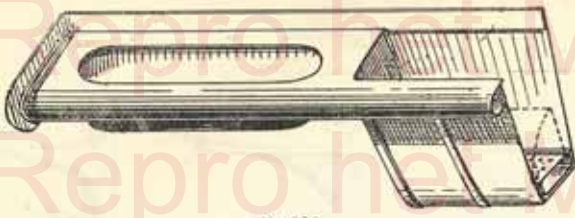


N° 70 DB



N° 69 D

MANGEOIRES AVEC RATELIERS A BACS FERMÉS AVEC BAC POUSSIÈRES (BREVETÉS)



N° 690

MANGEOIRES AVEC AUGES ENLEVABLES



N° 1027

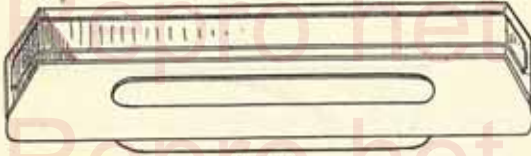


MANGEOIRES AVEC ROULEAUX ANTI-TIQUEURS



N° 203

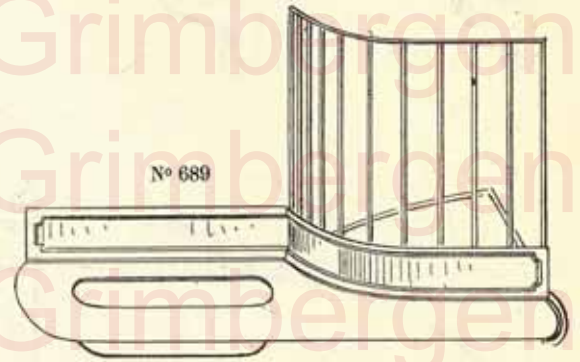
BAVETTES SUR MANGEOIRES



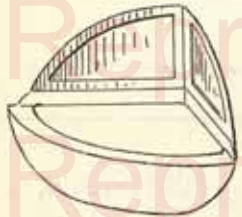
N° 680



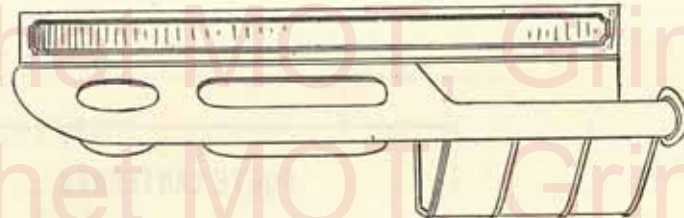
N° 687



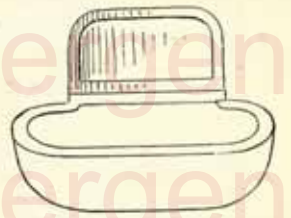
N° 689



N° 688



N° 689



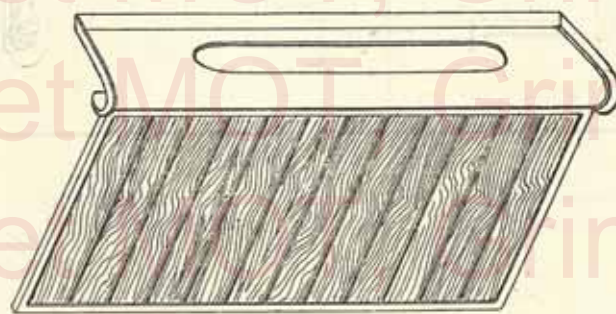
N° 694

PORTE-SEAUX
POUR BOXES



N° 971

REVÊTEMENT SOUS MANGEOIRES



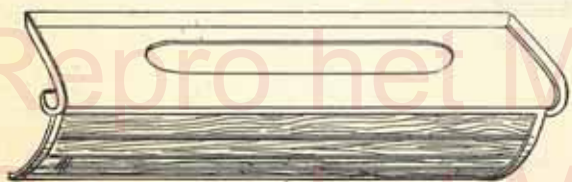
N° 588. En bois

PORTE-SEAUX
POUR BOXES



N° 971

DEMI-REVÊTEMENT SOUS MANGEOIRES



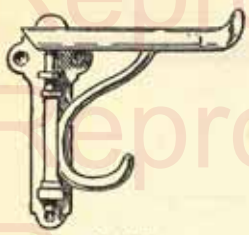
N° 495. En bois

DEMI-REVÊTEMENT SOUS MANGEOIRES

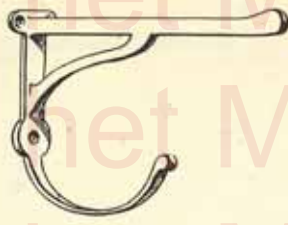


N° 414. En tôle

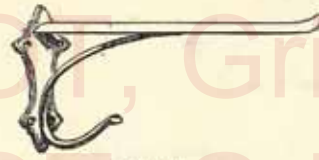
SUPPORTS A DÉTELER



N° 116



N° 112



N° 114



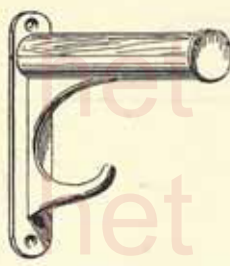
N° 114 bis



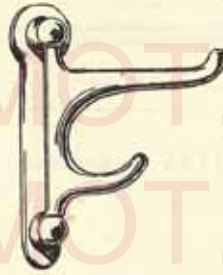
N° 113



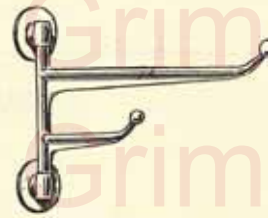
N° 115



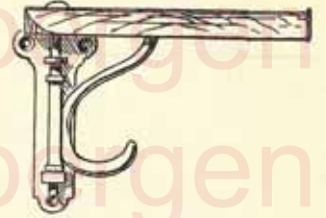
N° 725



N° 432



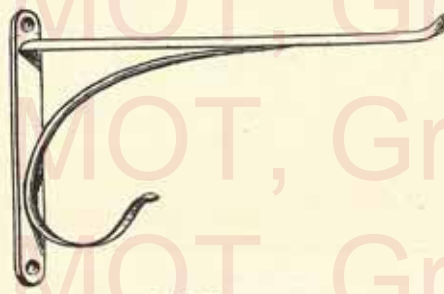
N° 117



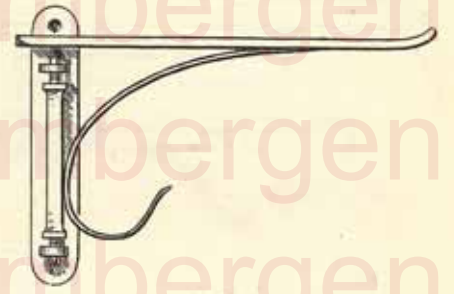
N° 116'



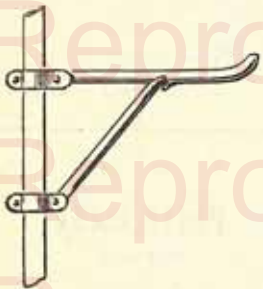
N° 930



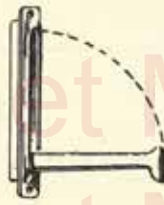
N° 969



N° 970



N° 771

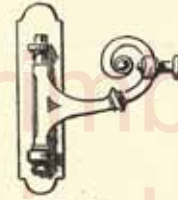


N° 941

PORTE-LANTERNES



N° 254



N° 607

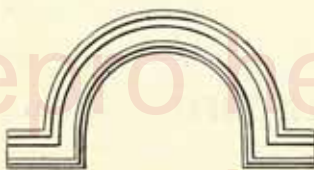
PORTE-SEAUX



N° 940



N° 453

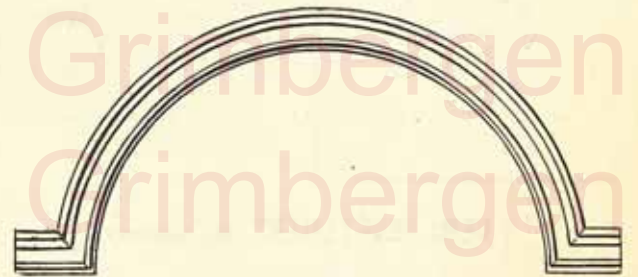


N° 4029

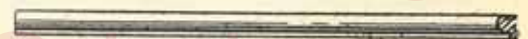


N° 452

MOULURES
ET
CINTRES
MÉTALLIQUES POUR MURS

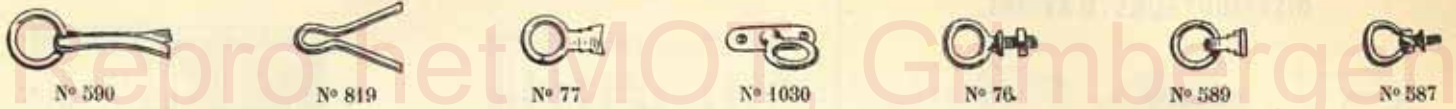


N° 5



N° 732

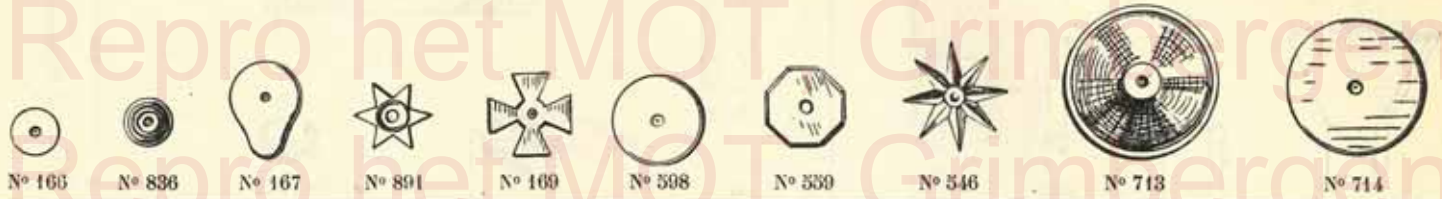
ANNEAUX EN FER



ANNEAUX EN CUIVRE POLI



ROSACES EN FONTE OU EN CUIVRE POLI



ANNEAUX CUIVRE AVEC ROSACES FONTE OU CUIVRE POLI



SYPHONS ET CANIVEAUX



NICHE POUR EAU



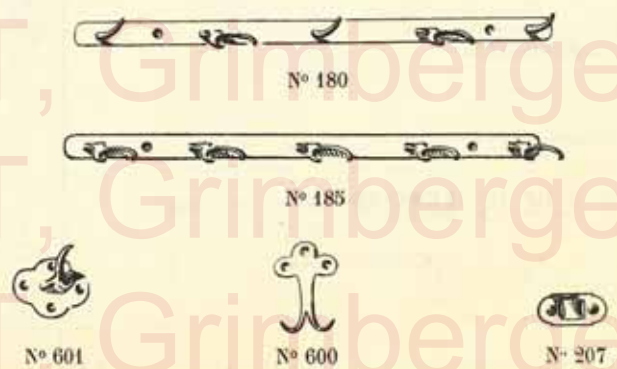
ROULEAU DE PORTE



CHASSIS POUR LUMIERE



RATELIERS ET CROCHETS POUR FOURCHES ET BROSSES



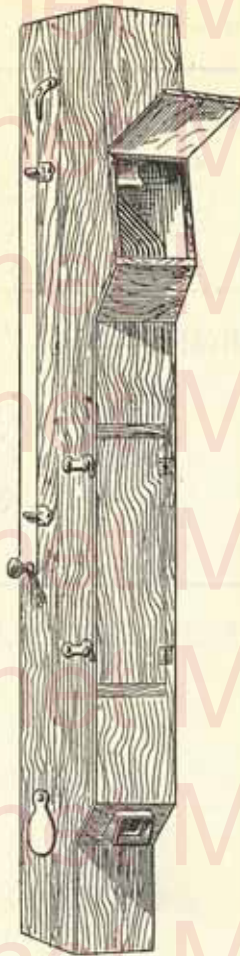
DISTRIBUTEURS D'AVOINE



N° 359



N° 502



N° 1033



N° 178



N° 219

BOUCHES, CHEMINÉES ET FENÊTRES POUR VENTILATION



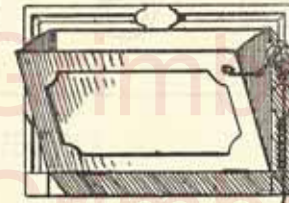
N° 213. Bouche



N° 213. Grille



N° 827



N° 214



N° 288



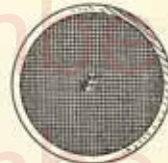
N° 605



N° 1034



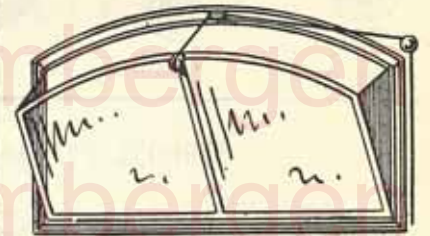
N° 211



N° 832



N° 464



N° 212

CORBEILLES ET ROULEAUX A SEL



N° 503



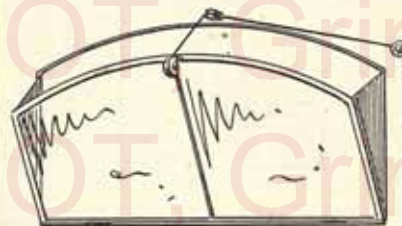
N° 504



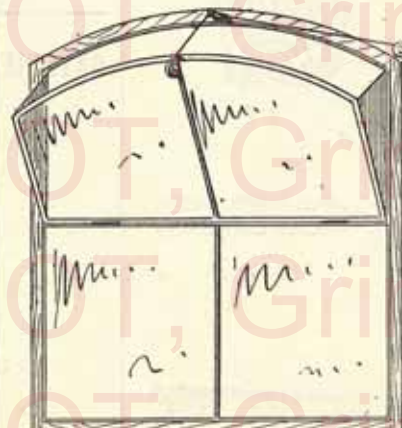
N° 833



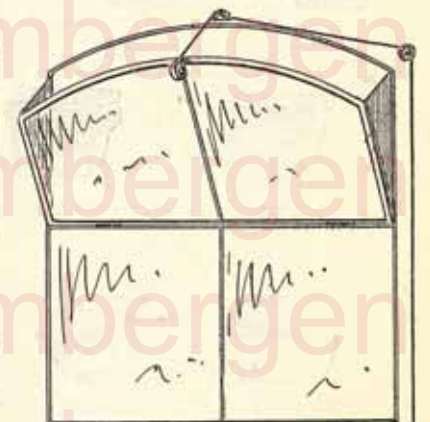
N° 223



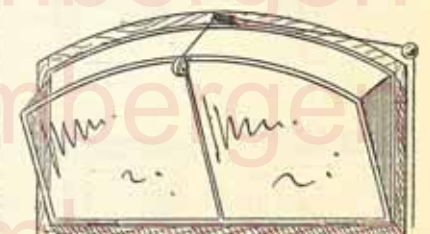
N° 478



N° 804



N° 477



N° 1035

BLOC DE TENSION POUR TRESSÉS DE PAILLE



N° 537

PLAQUES DE NOMS



N° 160



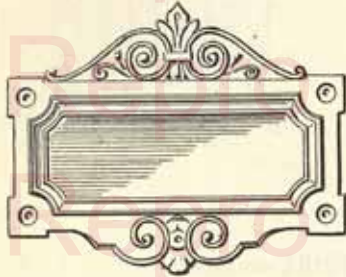
N° 158



N° 159



N° 709



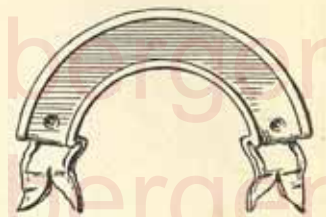
N° 381



N° 461



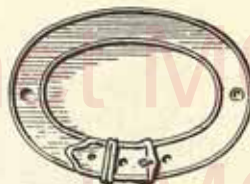
N° 720



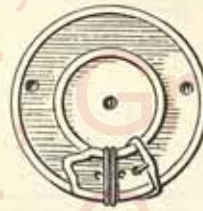
N° 930



N° 911



N° 503



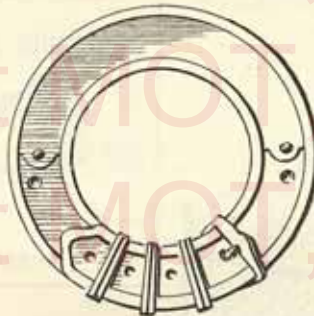
N° 596



N° 905



N° 774



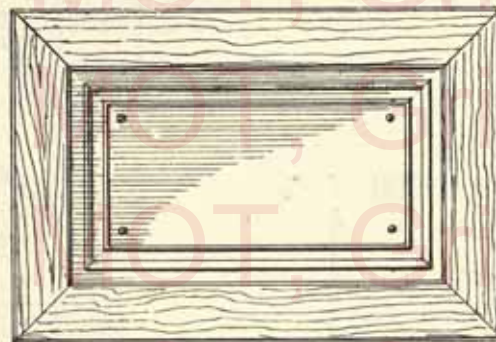
N° 545



N° 434



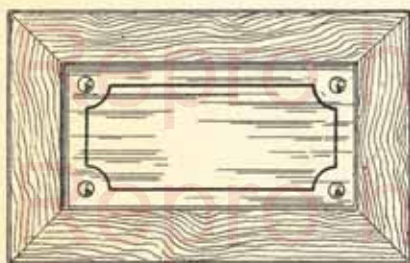
N° 1036



N° 863



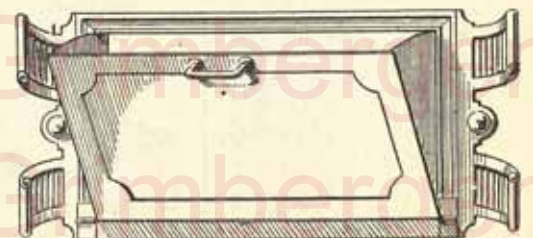
N° 1038



N° 904



N° 397



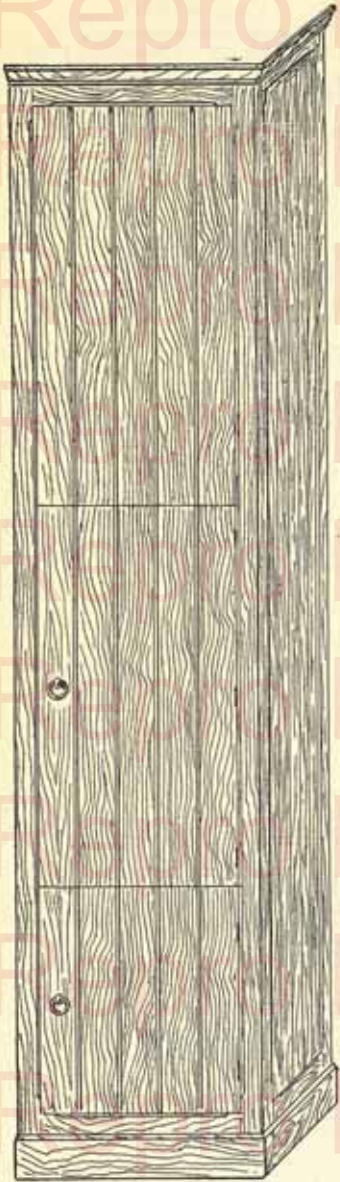
N° 1037



N° 137

INSCRIPTIONS DES NOMS SUR DEMANDE.

DESCENTES FOURRAGES

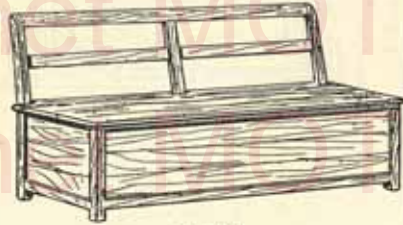


N° 348

BANCS D'ÉCURIES



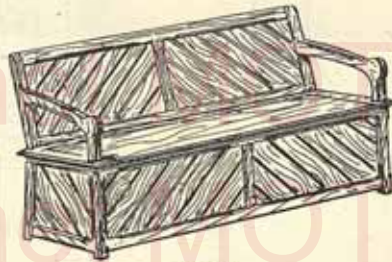
N° 186



N° 722

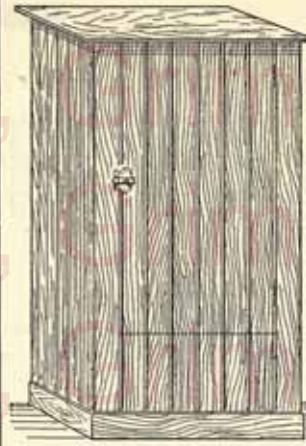


N° 344

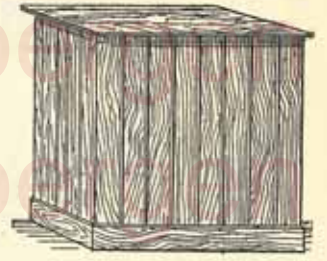


N° 179

INTRODUCTEURS
FOURRAGES
POUR GRENIERS



N° 443



N° 769

BACS A AVOINE POUR GRENIERS



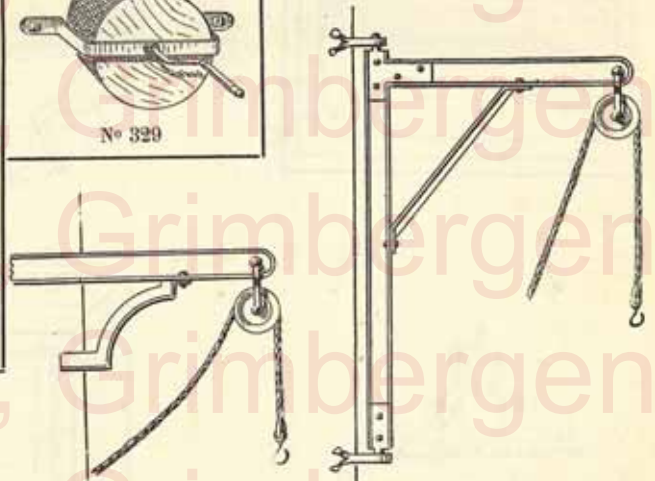
N° 446

TANUSEUR AVOINE



N° 329

MONTE-FOURRAGES



N° 829

N° 830

ARMOIRES D'ÉCURIES



N° 343

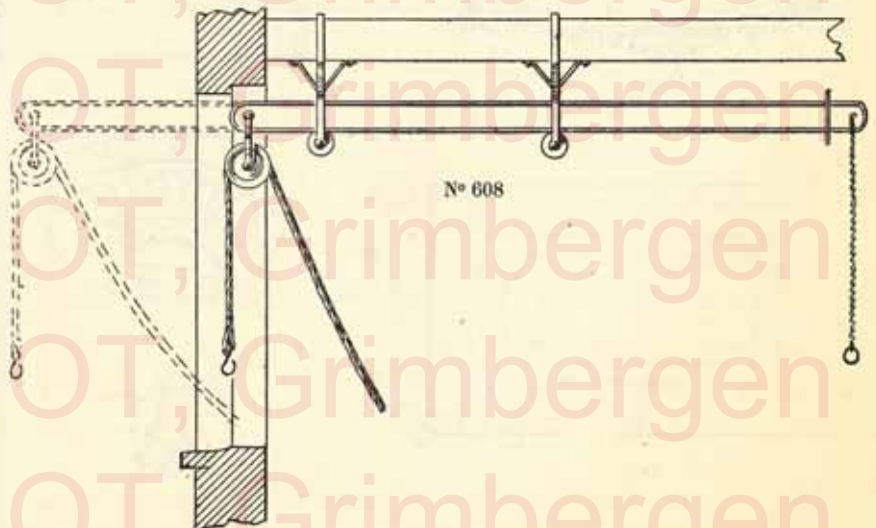
BACS A AVOINE
D'ÉCURIES



N° 174. Bois



N° 717. Tôle



N° 608

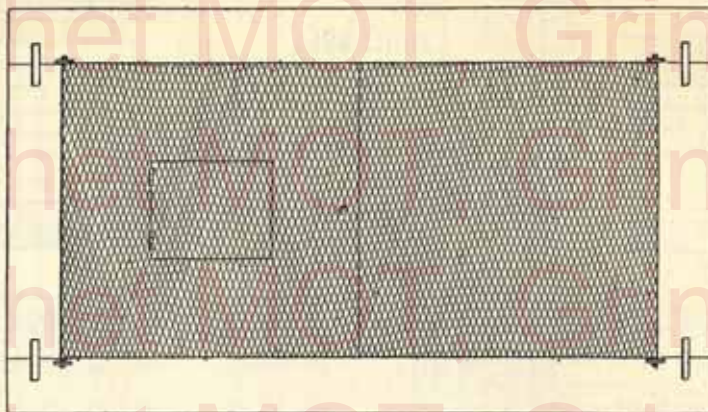
TÊTES DE CHEVAUX

POUR PORTES ÉCURIES



N° 362

COUVERTURES FER POUR FOSSES A FUMIER



N° 290

PORTES FER

POUR BOXES EN MAÇONNERIE



N° 481

TRAVAUX DE MENUISERIE POUR ÉCURIES TELS QUE :



N° 1039. Garnitures en bois de poutrelles de plafond



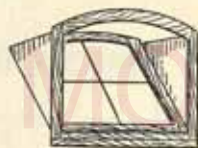
N° 801
Portes d'Écuries



N° 800. Portes pour
boxes en maçonnerie



N° 805



N° 1040. Châssis

TRAVAUX DIVERS TELS QUE :



N° 796. Fondations poteaux

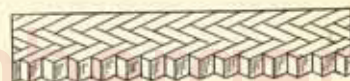


N° 721

Pavements spéciaux sous chevaux



N° 797. Egoûts



N° 721 bis. Pavements couloirs



N° 229. Revêtements en marbre



N° 772

Asphaltage de murs



N° 1042. Cimentages simples ou polis Plafonnages simples ou rustiques



N° 807



N° 809. Blanchissage des murs



N° 1041. Peintures de mobiliers d'écuries avec ou sans rechampis

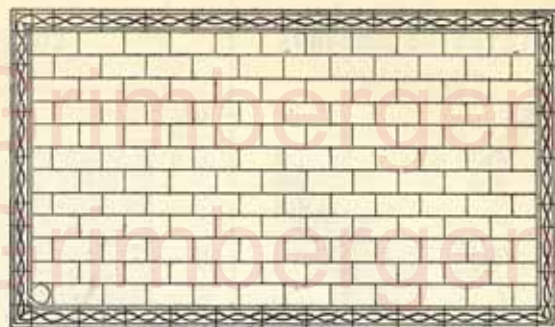
REVÊTEMENTS

EN
CARRELAGES

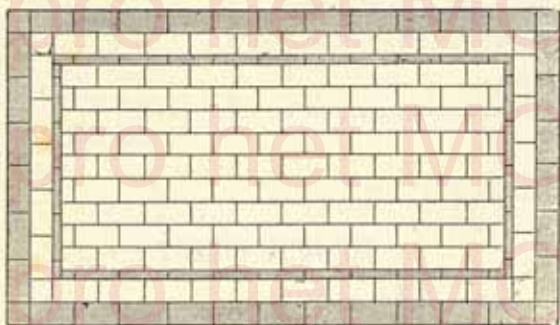
MATS OU VERNISSÉS
POUR
MIROIRS DE BOXES OU DE STALLES
ET
MURS EN GÉNÉRAL



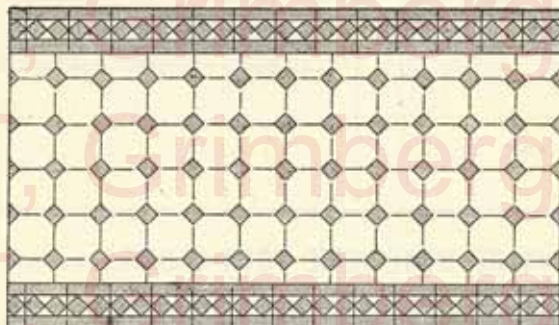
N° 1



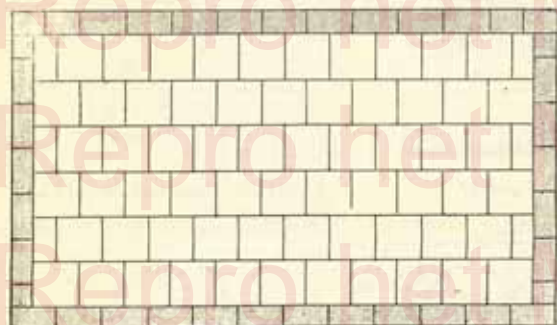
N° 2



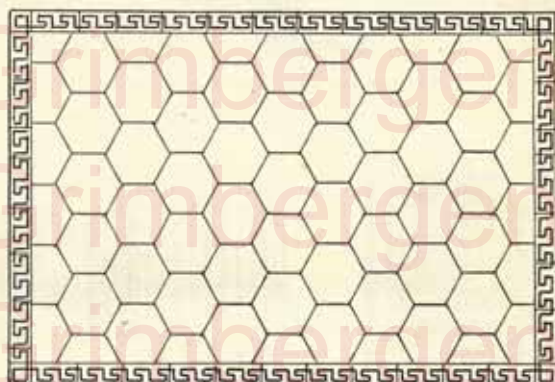
N° 3



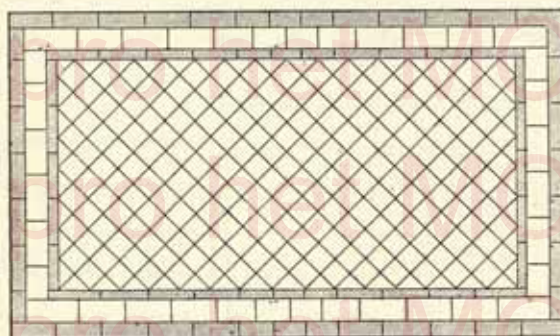
N° 4



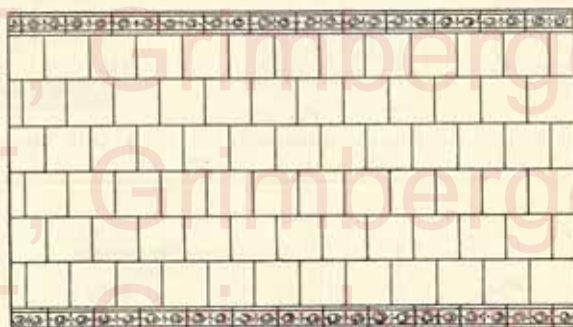
N° 5



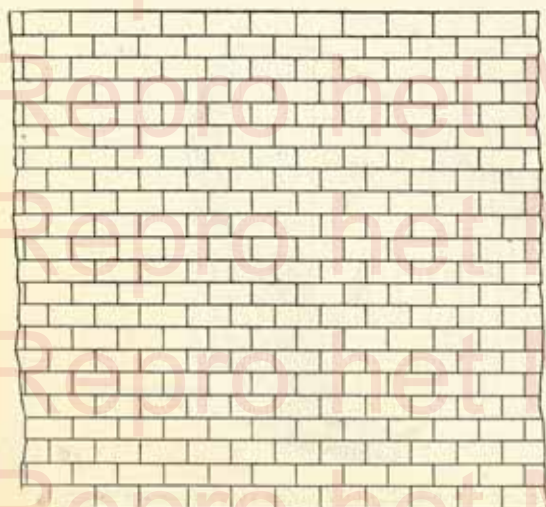
N° 6



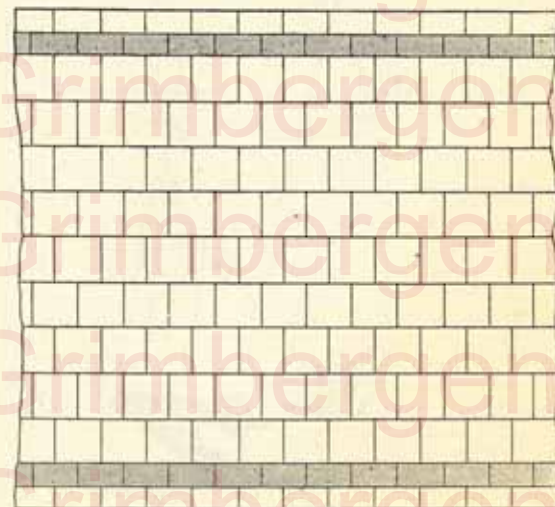
N° 7



N° 8



N° 9



N° 10

REVÊTEMENTS DE SELLERIES



N° 226
Moulure bois



N° 448



N° 194



N° 447



N° 35
Cordon bois

TABLEAUX

POUR ACIERS



N° 153



N° 838



N° 208

APPLIQUES BOIS AVEC PORTE-HARNAIS



N° 331
Avec porte-harnais fonte



N° 827



N° 442



N° 441

TABLEAUX

POUR ORDRES



N° 152



N° 708

PORTE-FOUETS



N° 402. Appliques bois sur diverses dimensions

PORTE-FOUETS



N° 177



N° 848 de 0.16



N° 848 de 0.20



N° 209

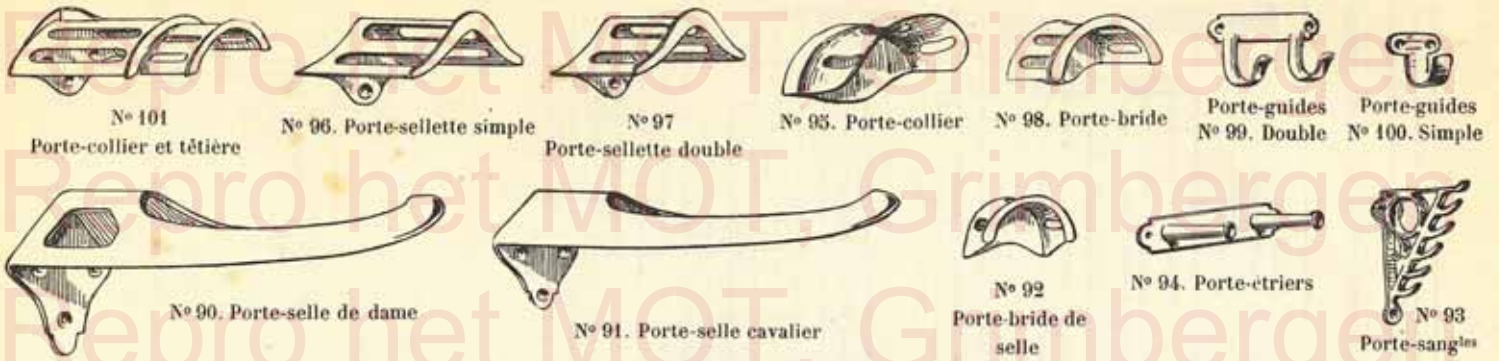


N° 261

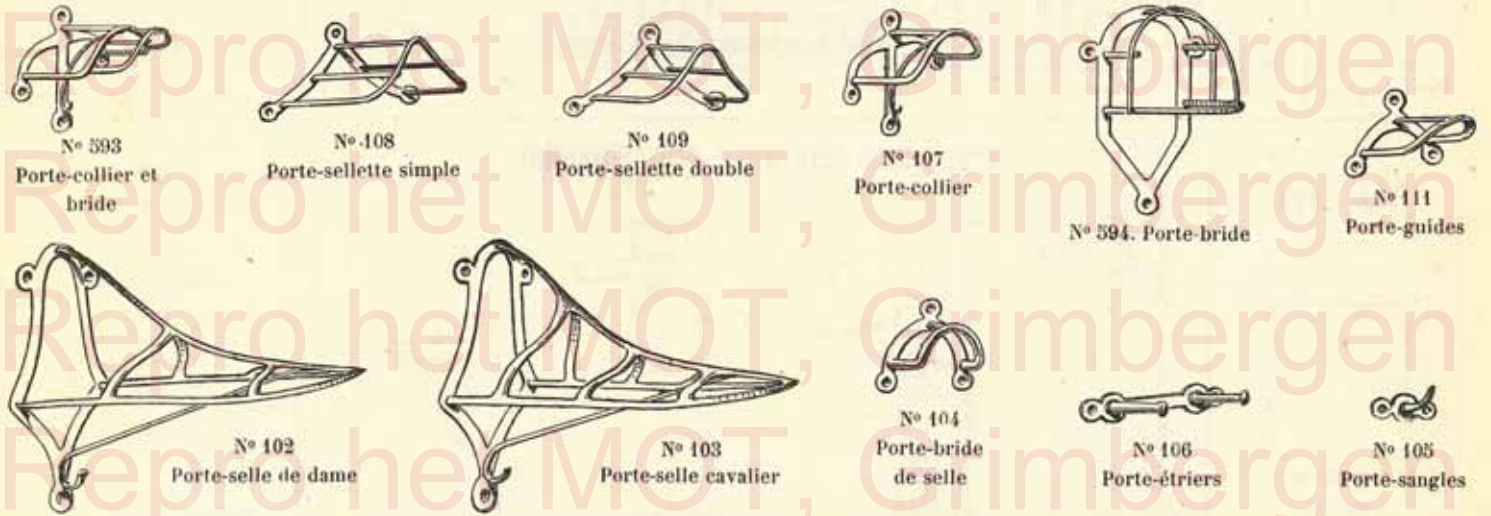


N° 261

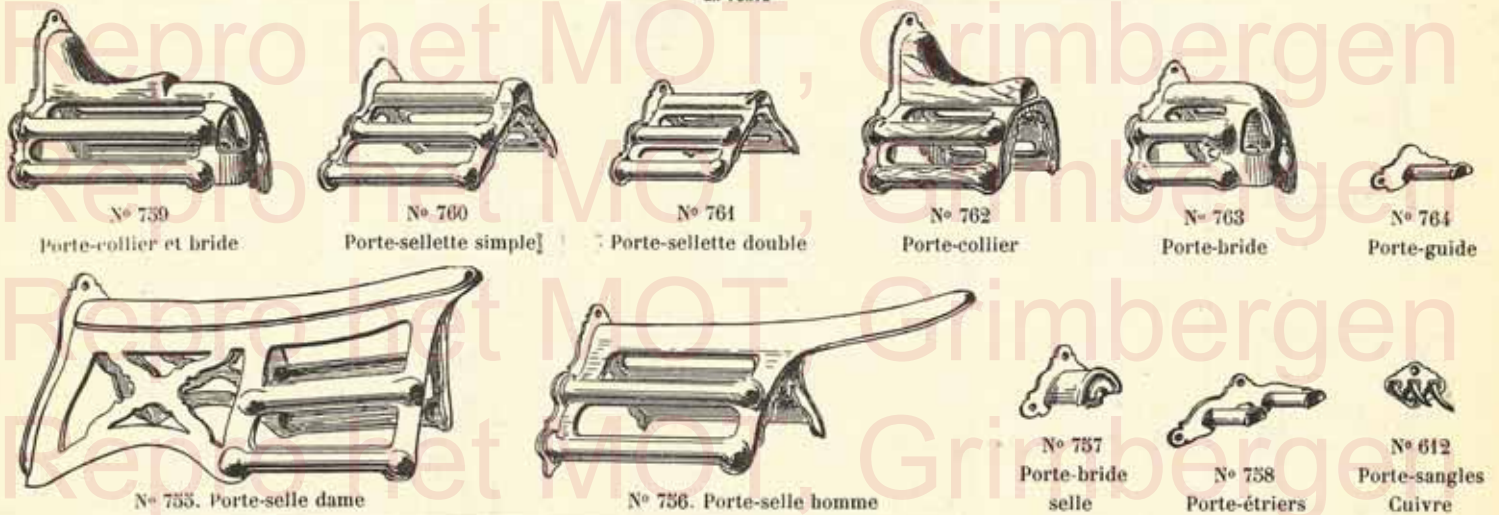
PORTE-HARNAIS ET SELLES EN FONTE



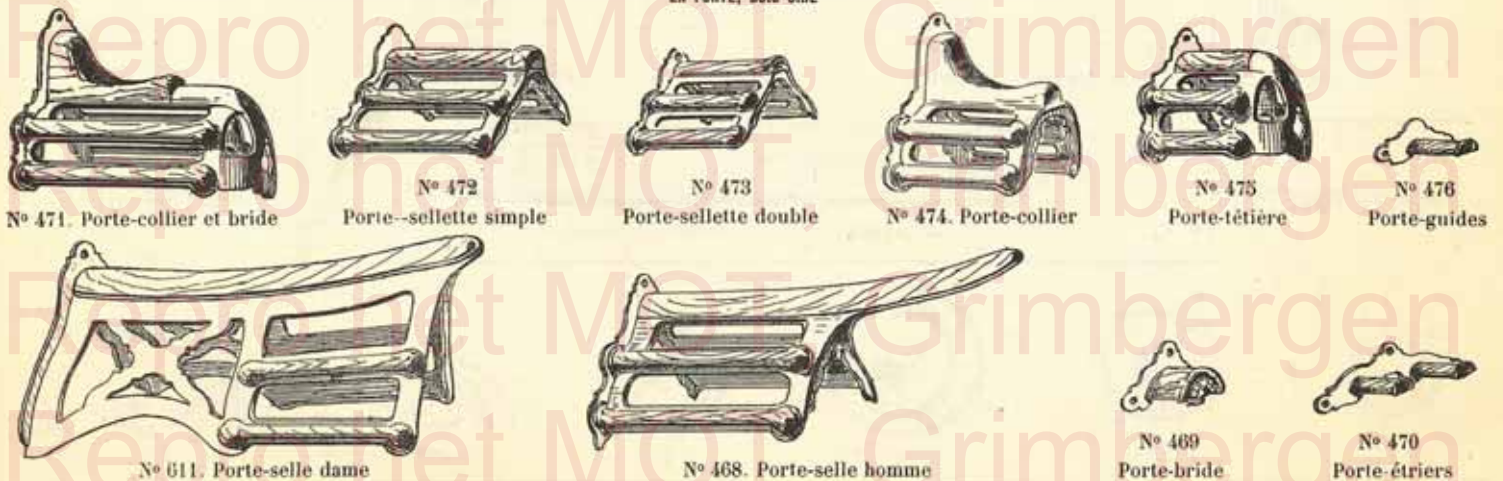
EN FER



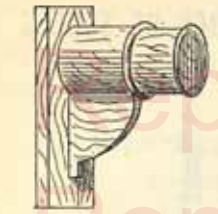
EN FONTE



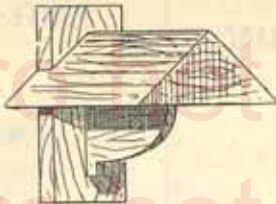
EN FONTE, BOIS CÉRÉ



PORTE-HARNAIS EN BOIS



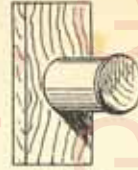
N° 789
Porte-collier et têteière



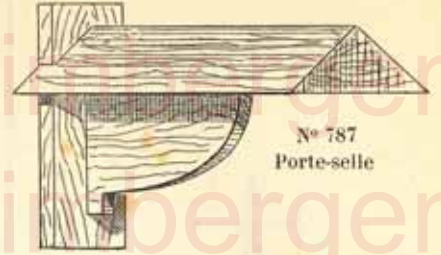
N° 790
Porte-selle



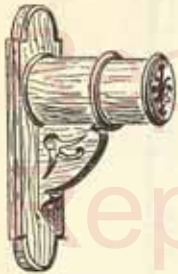
N° 791
Porte-guides



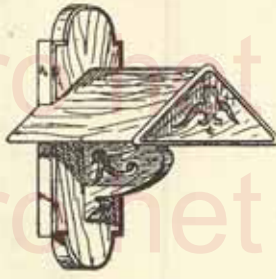
N° 788
Porte-bridre



N° 787
Porte-selle



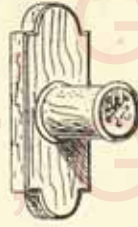
N° 783
Porte-collier et têteière



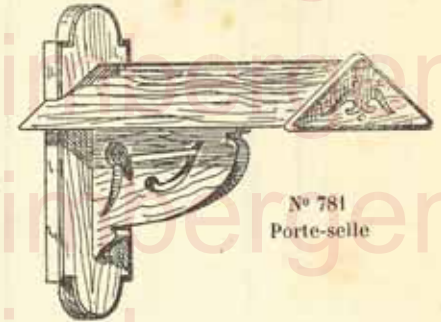
N° 784
Porte-selle



N° 785
Porte-guides



N° 782
Porte-bridre



N° 781
Porte-selle

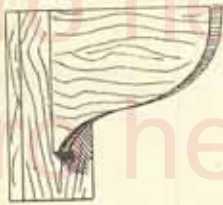
PORTE-LANTERNE

VOITURE



N° 253

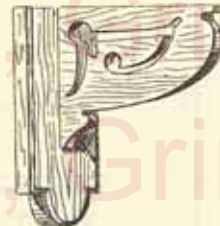
CONSOLES DE PLANCHES A COUVERTURES



N° 792. En bois



N° 606. En fonte



N° 786. En bois

COURONNES & CHIFFRES



N° 597



N° 237



N° 237



N° 237

DIVERSES PIÈCES DE SELLERIES



N° 418



N° 119



N° 696



N° 592



N° 981



N° 835



N° 907



N° 236



N° 250



N° 121



N° 121 A



N° 182



N° 151



N° 152



N° 120

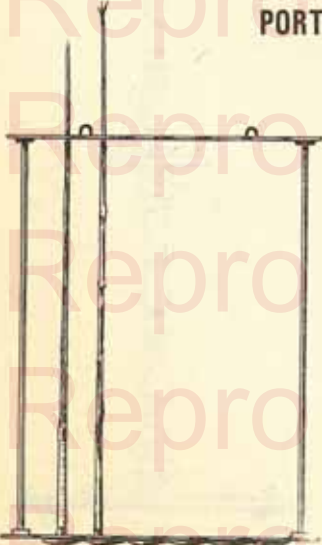


N° 250

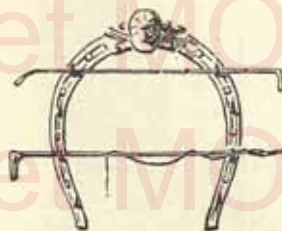


N° 249

PORTE-CRAVACHES



N° 132



N° 980

TÊTES DE CHEVAUX



N° 264. Fonte



N° 263. Cuivre

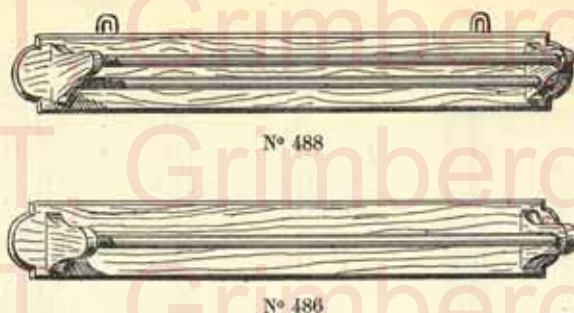


N° 265. Cuivre

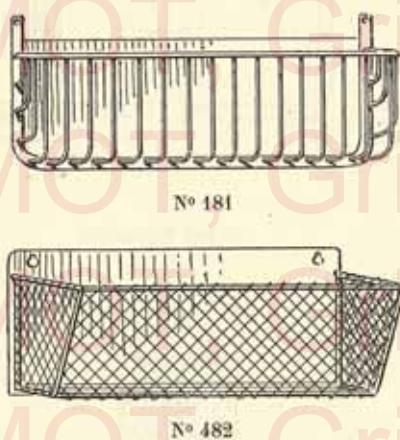
POUR SELLERIES DE NETTOYAGE



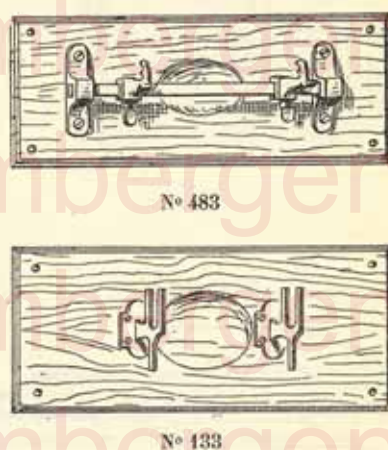
SÉCHOIRS POUR PEaux DE CHAMOIS



CORBILLES A ÉPONGES



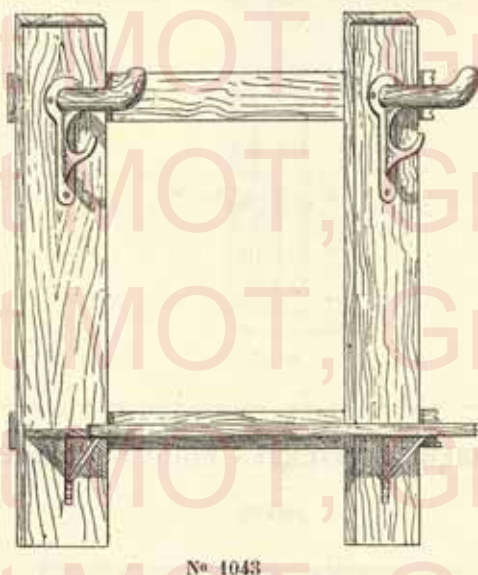
APPAREILS POUR NETTOYER ACIERS



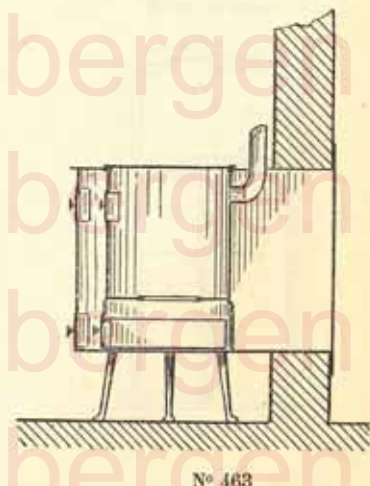
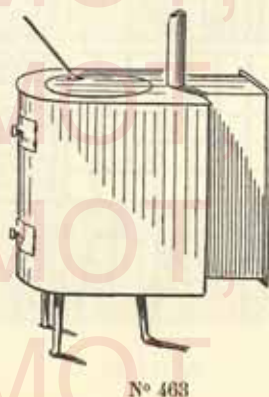
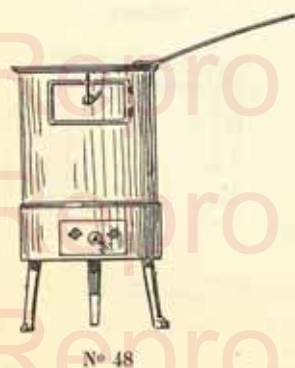
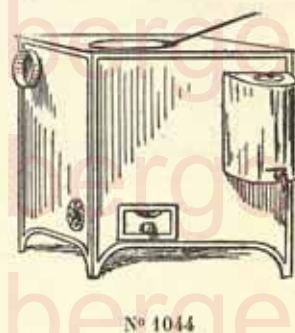
APPAREILS
A CUIRE LES ALIMENTS



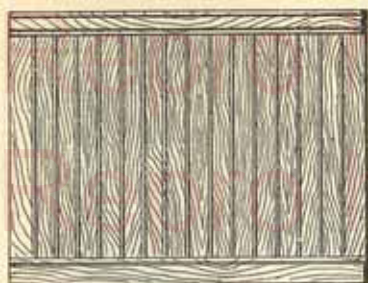
APPLIQUES AVEC PORTE-HARNAIS POUR NETTOYAGE



POÊLES
AVEC RÉSERVOIR EAU



REVÊTEMENTS CONTRE MURS



N° 821



N° 277

APPLIQUES BATTEMENTS PORTE-TIMONS



N° 375

PORTE-TIMONS



N° 374. En fer



N° 258. En fonte



N° 259. En fonte



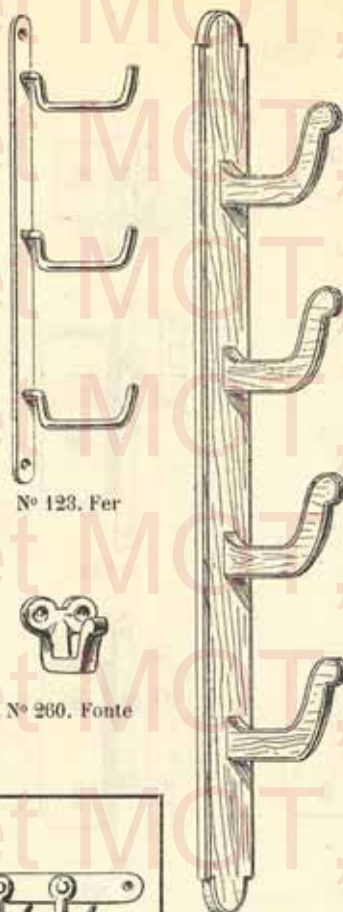
N° 986. En fer



N° 8

POUR REMISES

PORTE-BRANCARDS



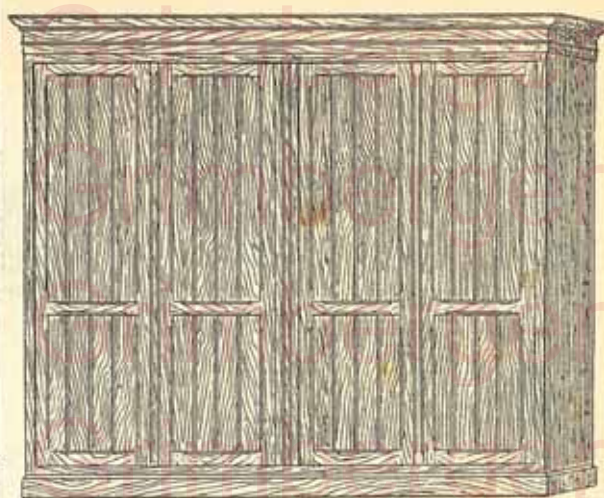
N° 360. Bois



N° 260. Fonte

N° 123. Fer

ARMOIRES A HABITS



N° 793

ARMOIRES A EponGES ET PEaux



N° 6

ARMOIRES A PHARMACIES



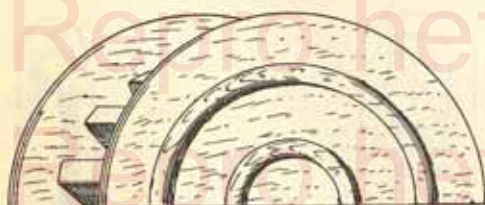
N° 373

SÉCHOIRS POUR COUVERTURES



N° 942

PORTE-TUYAUX CAOUTCHOUC



N° 562



N° 920

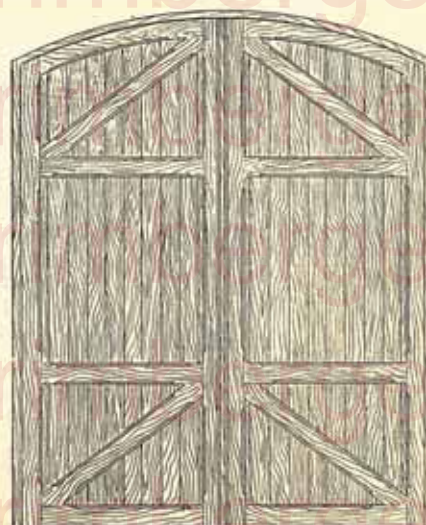
PLAQUES INDICATRICES TIMONS



N° 433

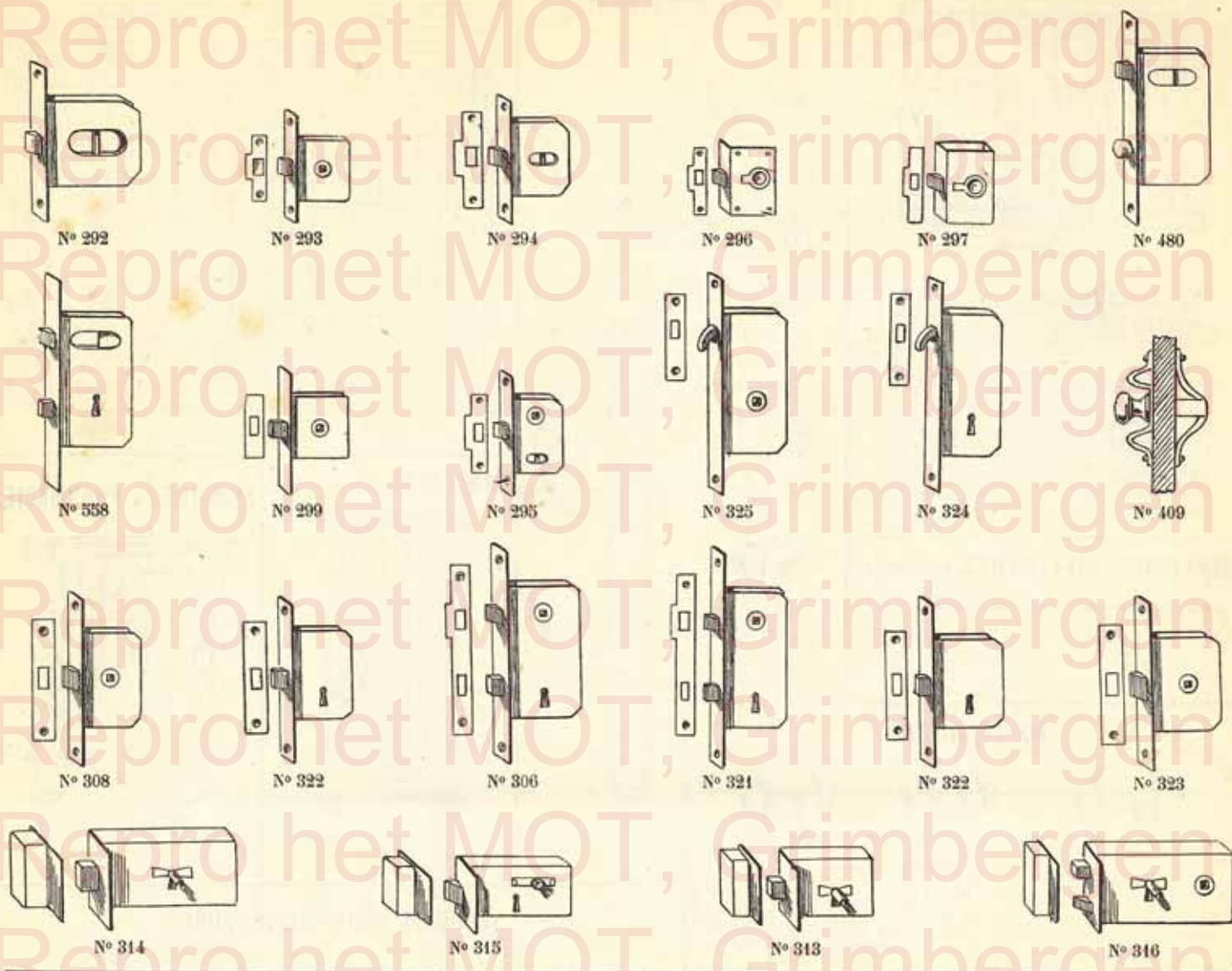
MENUISERIES DIVERSES

POUR REMISES :

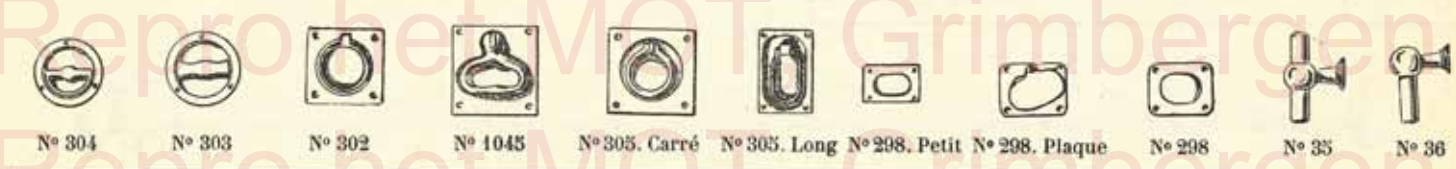


N° 802

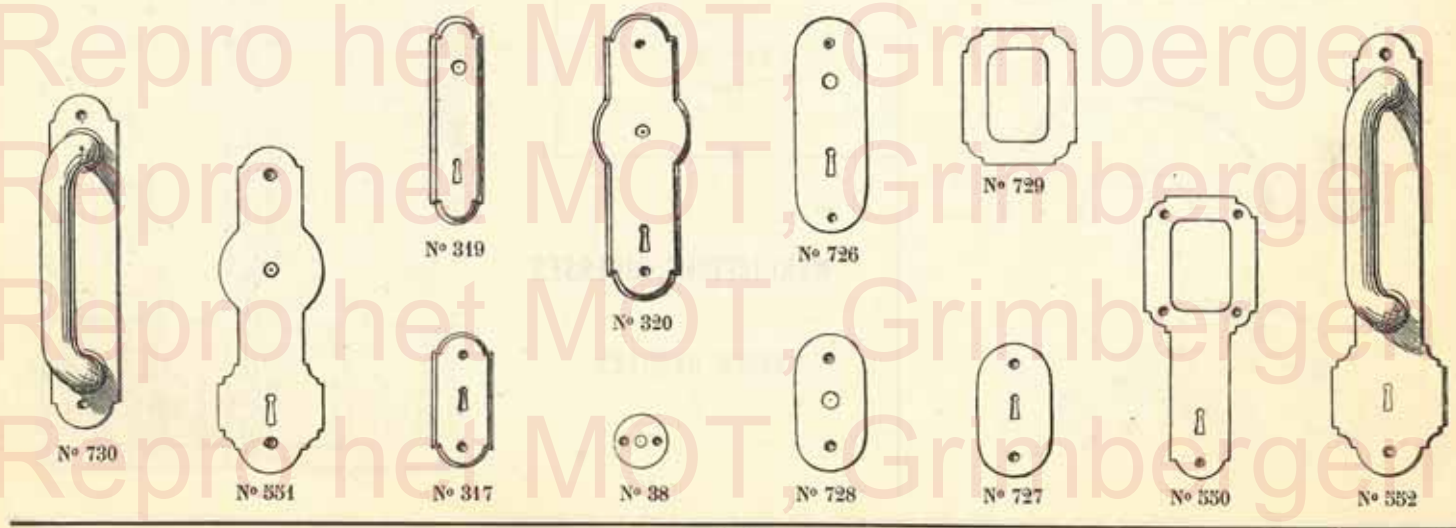
SERRURES DIVERSES



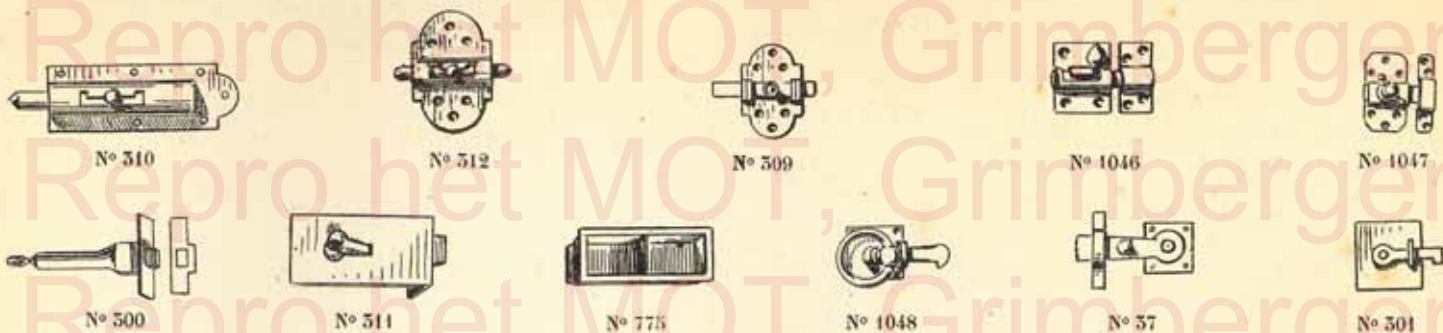
MENOTTES DIVERSES ET CROSSES DE PORTES



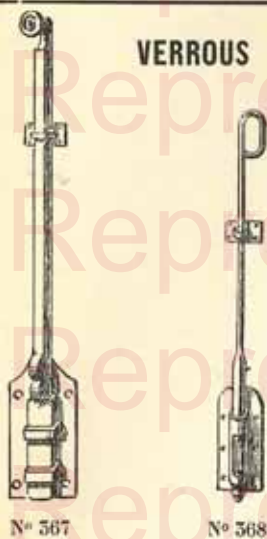
PLAQUES DE PORTES



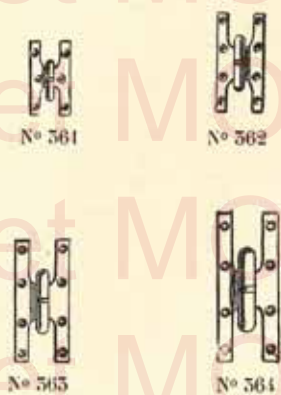
VERROUS DIVERS



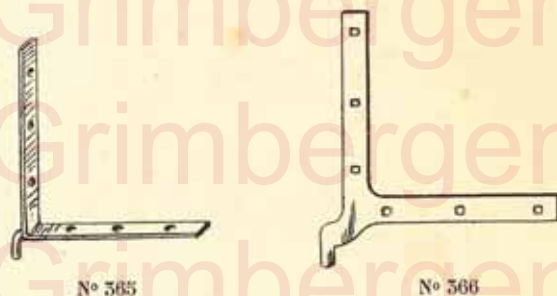
VERROUS



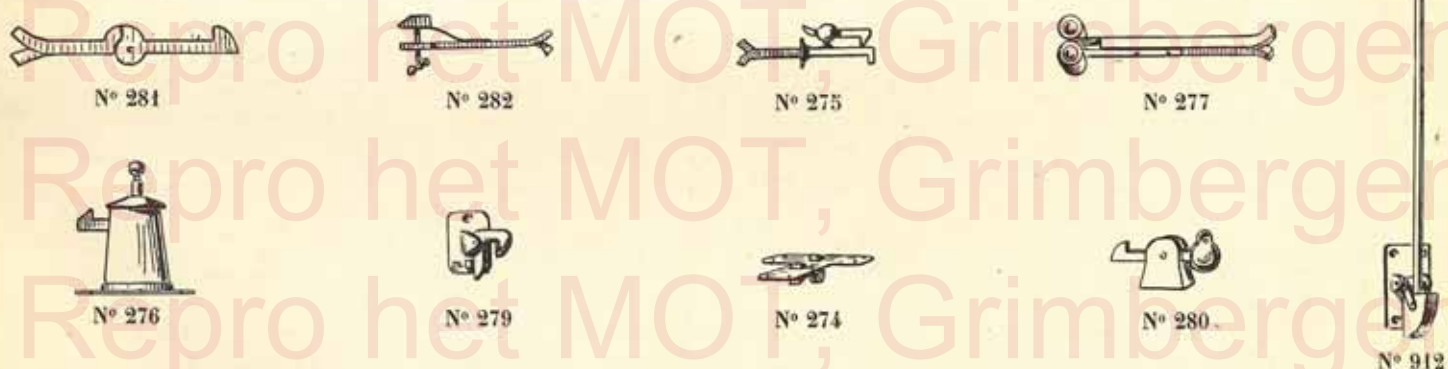
PAUMELLES



ÉQUERRES DE PORTES



ARRÊTS DE PORTES



CHASSE-ROUES FONTE



Repro het MOT, Grimbergen

Repro het MOT, Grimbergen

Repro het MOT, Grimbergen

Repro het MOT, Grimbergen

Repro het MOT, Grimbergen

Repro het MOT, Grimbergen

IMPRIMERIE - TYPO - LITHOGRAPHIE

— EDGARD VERHOOST —

8, RUE LOCQUENGHEN, BRUXELLES

Repro het MOT, Grimbergen

Repro het MOT, Grimbergen

Repro het MOT, Grimbergen

Repro het MOT, Grimbergen

Repro het MOT, Grimbergen

Repro het MOT, Grimbergen

Repro het MOT, Grimbergen

Repro het MOT, Grimbergen

Repro het MOT, Grimbergen

Repro het MOT, Grimbergen