

## A LA GRANDE FABRIQUE

26 RUE DE LA VIERGE NOIRE. BRUXELLES.

E. ESDERS



RENSEIGNEMENTS

Repro het MOT, Grimbergen

1. Les vêtements qui arrivent par la poste sont livrés en état de port. Aucune responsabilité n'est acceptée.

2. Les commandes à domicile des vêtements doivent être faites dans le courant de l'après-midi et ceux de l'après-midi, le lendemain dans la matinée. Les vêtements pour deuil sont portés immédiatement à domicile.

3. Tous les vêtements qui n'ont pas été portés doivent être échangés en deux ou trois jours qui suivent l'achat. Les vêtements incomplets ne sont ni repris ni échangés.

4. A tout retour doit être joint la facture ou le bulletin de paiement délivré par la caisse.

5. Les vêtements faits sur mesure ne sont repris que s'ils n'ont pas été portés.

6. Les prix pour les vêtements d'hommes sont fixés pour la taille régulière de 88 à 104 de tour de poitrine. La grande taille va de 106 à 130 et la ceinture de 102 à 120.

Les vêtements en regard desquels il n'est pas marqué de prix de grande taille n'existent que dans la taille régulière de 88 à 104.

7. Il n'est délivré d'échantillons que pour les vêtements à faire sur mesure. Le renouvellement des vêtements confectionnés étant trop fréquent, il n'en est pas délivré d'échantillons.

DEMANDE D'ÉCHANTILLONS

Il est essentiel d'indiquer le genre de vêtement qu'on désire et le prix approximatif du vêtement à faire sur mesure. Un coupon de demande sera joint à la facture de la commande.

VÊTEMENTS À VUE

10. Les vêtements à voir sont livrés en état de port et sont envoyés en gare des trains.

11. Les vêtements à voir doivent être mis en état de port et les clients sont priés de ne pas les porter en costumes.

12. L'expédition des vêtements à voir par la poste à son domicile est admissible par BUREAU DE POSTE OU MANDAT, EN MÊME TEMPS QUE LE RETOUR DES VÊTEMENTS À VUE. Toute responsabilité n'est acceptée que si la facture postale sera majorée des frais de recouvrement.

13. Le port des vêtements à voir n'est pas facturé si la commande ne dépasse pas 20 francs.

Les articles à vue sont envoyés par la poste par 11.

LES ARTICLES BLANCS NE SONT PAS ENVOYÉS À VUE

13. Les expéditions pour l'étranger se font par colis postal.

14. Les vêtements à voir ne sont pas livrés si les marchandises sont livrées sans expédition. Les frais de douane vont à charge des clients.

COUPEURS DES VÊTEMENTS POUR DAMES

15. Les coupeurs des vêtements pour dames ne font pas la province. Les dames s'adressent à leur coupeur de leur ville ou pièce. Toute responsabilité n'est acceptée que si les coupeurs n'allant pas à domicile.

RETOUR

Les retours doivent être faits FRANCO et il est essentiel d'indiquer le genre de vêtement et le prix approximatif.

La maison ne prend pas à sa charge les ports des commandes en fait de vêtements, sauf pour les vêtements portés de Bruxelles.

Les vêtements ne sont confectionnés que d'après les mesures et les genres renseignés dans le Catalogue.



## Costumes pour Hommes



Fig. 1. En fantaisie, cheviotte noire et bleue, peigné noir et diagonale noire et bleue, 88/104. fr. 25.— 38.— 55.— 75.—

Fig. 1. En cheviotte noire et bleue et en fantaisie, 88/104. fr. 13.50

Fig. 2. En fantaisie, cheviotte, diagonale noire et bleue et peigné noir, 88/104. fr. 32.— 45.— 65.—

Le même, bordé, en cheviotte, diagonale noire et bleue. fr. 45.—

En diagonale noire, doublé soie. fr. 87.—

Fig. 3. En fantaisie, cheviotte, diagonale noire et bleue et en peigné noir, 88/104. fr. 19.— 32.— 45.— 65.—

Fig. 3. En diagonale noire, doublé soie. fr. 87.—

Fig. 4. En fantaisie, cheviotte, diagonale noire et bleue, 88/104. fr. 25.— 38.— 55.— 75.—

Le même, bordé, en cheviotte, diagonale noire et bleue, 88/104. fr. 38.— 55.—

En fantaisie, cheviotte noire et diagonale bleue, doublé soie, 88/104. fr. 87.—

Fig. 5. En fantaisie, diagonale noire et bleue, 88/104. fr. 55.— 75.—

Fig. 6. En fantaisie, cheviotte et diagonale noire et bleue. fr. 32.— 45.— 65.—

Fig. 7. En fantaisie, diagonale noire et bleue, 88/104. fr. 38.— 55.— 75.—

En fantaisie, cheviotte et diagonale noire et bleue, 88/104. fr. 55.— 75.—

**Pour grande taille :**

En fantaisie, cheviotte noire et bleue, 106/120. fr. 22.50

En fantaisie, cheviotte, diagonale noire et bleue et peigné noir, 106/120. fr. 37.— 52.50 75.—

En fantaisie, 106/120. fr. 37.— 52.50

Les vêtements envoyés à vue ne peuvent être dépareillés.

GRAND ASSORTIMENT DE CHAPEAUX, BÉRETS, CASQUETTES  
ET CHAUSSURES POUR HOMMES,  
DAMES, CADETS ET ENFANTS

TOUS LES VÊTEMENTS VENDUS  
SONT CONFECTIONNÉS PAR DES  
OUVRIERS SPÉCIAUX ATTACHÉS  
A LA MAISON

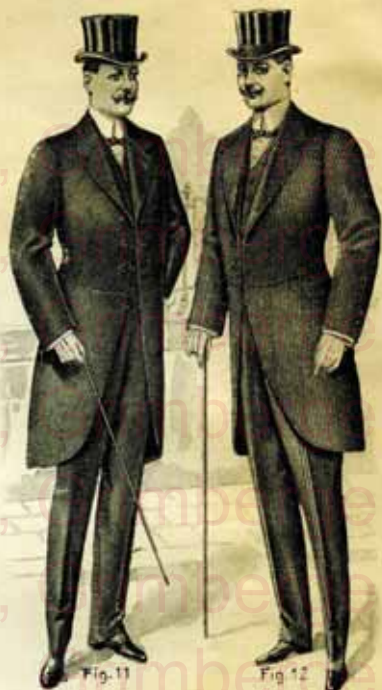


Fig. 11 et 12. Costume jaquette en fantaisie, peigné, diagonale et cheviotte noire. 88/104

fr. 35.— 55.— 75.—



Fig. 17. Costume smoking en peigné noir, col étoffe, à revers, 88/104. fr. 45.—

Fig. 18. Costume smoking en peigné noir, revers soie, 88/104. fr. 65.—

Le même, avec revers soie et doublé soie, fr. 87.—

Pour les vêtements envoyés  
A VUE en province, on est prié  
de renvoyer les colis aussitôt le  
choix fait, d'y joindre la FAC-  
TURE et d'adresser, par  
**MANDAT** ou **BON POSTAL**,  
l'import des vêtements gardés.

Il est essentiel de ne pas dépa-  
reiller les costumes envoyés à vue.

Pour les mesures à donner,  
bien observer les indications de  
la dernière page du Catalogue.

GRAND CHOIX  
DE COSTUMES

BAIN DE MER



## Costumes Redingote Jaquette et Cérémonie



Fig. 16

Fig. 16. Costume redingote en cheviotte et diagonale noire, qualité extra; revers soie. 88/104. fr. 78.—  
Le même, doublé soie, en cheviotte et diagonale noire. fr. 90.—



Fig. 14

Fig. 15

Fig. 14 et 15. Costumes redingote en peigné cheviotte et diagonale noire  
88/104 106/120  
fr. 38.— 54.— 78.— fr. 61.50 89.—



Fig. 19

Fig. 20

Fig. 19. Habit et gilet, en drap noir, 88/104. fr. 29 50  
Pantalon satin laine fort. fr. 9.90 12.50 15.—  
Fig. 20. Costume habit en beau peigné

noir. 88/104. fr. 44 50  
Le même, avec revers soie. fr. 65.—  
Le même, avec revers soie et doublé soie, fr. 90.—  
Pantalon en peigné. fr. 6.50 9.90 15.—

Les costumes envoyés à  
vue ne peuvent être désas-  
sortis, ni dépareillés

*Un coupeur expérimenté se  
rend à domicile pour pren-  
dre mesure*

## Costumes de Sport, de Chasse et Cyclistes



Fig 24

Fig 25

Fig 26

Fig. 24. Costume en tissu fantaisie, sans gilet 88/104.  
fr. 21.—

Fig. 24. Costume en tissu fort, sans gilet.

88/104	106/120
fr. 27.50	31.50

Le même en coutil, veston à revers. fr. 12.75

Fig. 25. Costume en beau tissu fantaisie, sans gilet, 88/104. fr. 21.—

Le même en coutil, col chevalière. fr. 23.—

Fig. 26. Costume en beau tissu fantaisie

88/104	106/108
fr. 27.50	31.50

### Veste seule en toile de chasse

Fig. 24. Avec revers. fr. 7.50

Fig. 25. Haut fermée, avec col chevalière. fr. 14.50

Fig. 27. Haut fermée, avec col chevalière. fr. 10.50

Fig. 28. Avec revers. fr. 19.—



Fig 22



Fig 27



Fig 28

LES VÊTEMENTS ENVOYÉS A VUE  
DOIVENT ÊTRE RENVOYÉS AUSSI-  
TOT LE CHOIX FAIT

Tous les vêtements vendus  
sont confectionnés par des ou-  
vriers spéciaux attachés à la  
Maison



Fig 27

Fig 28

Fig. 27. Costume de sport, en beau tissu fantaisie, culotte bouffante à jarrettière, sans gilet. fr. 27.50

Le même, en toile de chasse, 88/104. fr. 17.—

Fig. 28. Costume de sport, en belle fantaisie, culotte bouffante, sans gilet, 88/104. fr. 32.50

Le même, en coutil. fr. 28.90

Le même, avec col chevalière. fr. 28.90



## Costumes pour Cadets

GRAND ASSORTIMENT  
DE CHAPEAUX, BÉRETS,  
CASQUETTES et CHAUS-  
SURES pour HOMMES,  
DAMES, CADETS et EN-  
FANTS :- :- :- :-

Les vêtements en-  
voyés A VUE doivent  
être renvoyés aussitôt  
le choix fait :- :- :-



Fig. 42

Fig. 43

Fig. 44

Fig. 41. Costume en fan-  
tasia, cheviotte noire et  
bleue, pantalon long.

32-35 36-39 40-43

fr. 9.75 11.— 12.25

En fantasia, cheviotte et  
diagonale noire et bleue.

fr. 18.— 20.— 22.—

27.— 30.— 33.—

Fig. 42. En fantasia, che-  
viotte et diagonale noire  
et bleue.

fr. 23.— 25 50 28.—

32.— 35.— 38.—



Fig. 46

Fig. 45

Fig. 47

Fig. 43. Costume en fantasia, cheviotte noire et bleue.

32-35 36-39 40-43

fr. 14.— 15.50 17.—

En fantasia, cheviotte et diagonale noire et bleue.

fr. 23.— 25 50 28.—

32.— 35.— 38.—

Fig. 44. En fantasia, cheviotte et diagonale noire et bleue

fr. 18.— 20.— 22.—

27.— 30.— 33.—

40.— 45.— 50.—

Fig. 45. En très belle fantasia, col chevalier.

fr. 27.— 30.—

Fig. 46. Fant., cheve noire et bleue.

32-35 36-39 40-43

fr. 23.— 25 50 28.—

32.— 35.— 38.—

Fig. 47. Fantasia, cheviotte, diagonale noire et bleue.

fr. 27.— 30.— 33.—

40.— 45.— 50.—



Fig. 41

## Costumes de Sport pour Cadets



Fig. 48. Costume sport en belle fantaisie, sans gilet.

Fig. 49. En belle fantaisie.

Fig. 50. Costume en étoffe fantaisie revers, sans gilet.

	32-35	36-39	40-43
fr.	19.-	21.50	24.-
	31.-	33.-	35.-
fr.	27.-	30.-	33.-
		38.-	42.-
		36-39	40-43
fr.		33.-	35.-

GRAND ASSORTIMENT  
DE CHAPEAUX, BÉ-  
RETS, CASQUETTES  
ET CHAUSSURES --  
POUR HOMMES, DA-  
MES, CADETS ET EN-  
FANTS -- :: :: ::

--: Tous les vêtements  
vendus sont confec-  
tionnés par des ou-  
vriers spéciaux atta-  
chés à la Maison --:



## Costumes pour Enfants



Fig. 50. En cheviotte bleue.  
Ages: 3 à 5 6 à 8 9 à 12  
Fr. 5.50 6.25 7.-

Fig. 51. Co-tume en cheviotte  
bleue col chevalière.  
Ages: 3 à 5 6 à 8 9 à 12  
Fr. 3.50 4.25 5.-

Le même, en velours à côtes.  
Fr. 9.50 11.25 13.-

Fig. 52. En fantaisie et che-  
viotte bleue.

Ages:	6 à 8	9 à 12
Fr.	8.50	9.50

Fig. 53 et 54. Costumes en  
cheviotte, petit col.

Ages:	3 à 5	6 à 8	9 à 12
Fr.	7.50	8.50	9.50

Fig. 55. En fantaisie.

Ages:	3 à 5	6 à 8	9 à 12
Fr.	7.50	8.50	9.50





## Costumes pour Enfants



Fig. 56, 57, 58 et 59. Costumes en cheviotte et serge bleue.

Ages :	3 à 5	6 à 8	9 à 12
Fr.	9.50	11.25	13.—

Fig. 52. En fantaisie, cheviotte bleue ou noire.

Fig. 60. Costume Norfolk, fantaisie et bleu.

Ages :	3 à 5	6 à 8	9 à 11
Fr.	9.50	11.25	13.—
Ages :	3 à 5	6 à 8	9 à 12
Fr.	12.75	15.25	17.75

Les plus grands soins sont apportés à la confection des vêtements.

Les Articles de moins de fr. 3.50 ne sont pas envoyés A VUE.

Prière de joindre le Mandat des Articles gardés.



Fig. 61, 62, 63. Costumes en belle serge ou en cheviotte bleue.

Ages : 3 à 5 fr. 12.75

Fig. 64. En serge et cheviotte bleue, et en cheviotte noire.

6 à 8 fr. 15.25

Fig. 65. En fantaisie, cheviotte bleue et v... lours à côtes.

9 à 12 fr. 17.75

## Costumes pour Enfants



Fig. 71. Costume marin bleu, grand col, belle serge bleue.

Fig. 75. Costume Norfolk, fantaisie, serge bleue et cheviotte noire.

Ages :	3 à 5	6 à 8	9 à 12
Fr.	17.50	19.75	22.25

Fig. 72. Costume marin, en très belle serge, petit col.

Fig. 73. Costume veste simple, bleu ou noir, petit col.

Fig. 74. Costume veste longue, grand col, en très belle serge.

Ages :	3 à 5	6 à 8	9 à 12
Fr.	17.50	19.75	22.25



Catalogue gratuit

- sur demande -

ENVOI EN PROVINCE

Le meilleur marché de

toute la Belgique



## Costumes coutil pour Enfants



Fig. 309 et 310 En beau coutil bleu et blanc rayé.

Ages :	3 à 5	6 à 8	9 à 12
Fr.	6.—	6.75	7.50

Fig. 311 et 314. En beau coutil blanc, garnitures bleues.

Ages :	3 à 5	6 à 8	9 à 12
Fr.	7.—	8.—	9.—

Fig. 311, 312, 313 et 314. Costumes en beau coutil rayé bleu et blanc.

Ages :	3 à 5	6 à 8	9 à 12
Fr.	7.—	8.—	9.—

Fig. 313. En beau piqué blanc, garnitures blanches.

Ages :	3 à 5	6 à 8	9 à 12
Fr.	7.—	8.—	9.—



Imperméables caoutchoutés et imperméabilisés



Fig. 171. Imperméable caoutchouté avec col velours.

	88/104
fr.	35.— 47.—

	106/120
fr.	39.— 55.—



Fig. 175. Imperméable tissu caoutchoué.

	88/104
fr.	42.— 47.—

	106/120
fr.	47.— 55.—

Fig. 176. Imperméable tissu caoutchoué.

	88/104
fr.	42.— 60.—

	106/120
fr.	47.— 68.—



Fig. 173. Imperméable caoutchouté, noir.

	88/104		106/120
fr.	30.— 42.— 60.—	fr.	34.— 47.— 68.—

Fig. 174. Imperméable caoutchouté, col velours à bord.

	88/104		106/120
fr.	35.— 47.—	fr.	39.— 55.—



Fig. 177. Imperméable tissu caoutchoué, uni et fantaisie, col aiglon, poches régulières, pattes aux manches.

	88/104
fr.	35.— 47.—

	106/120
fr.	39.— 55.—

Pardessus demi-saison



Fig. 153



Fig. 154



Fig. 160



Fig. 153

Fig. 154



Fig. 155

Fig. 156

Fig. 153. Demi-saison en fant. 88/104 fr. 30. 42  
 Fig. 154. Demi-saison en fantaisie. 88/104 fr. 42. —  
 Fig. 155. En fantaisie. fr. 60. —  
 Fig. 156. En fantaisie ou cheviotte noire, double  
 sole. 88/104 fr. 70. — 106/120 fr. 50. —



Fig. 159. Raglan  
 son patte, étoffe  
 fan isle.  
 88/104  
 fr. : 2. — 60. —  
 ser. me, boutons  
 per s, étoffe fan-  
 tai 88/104  
 fr. : 2. — 60. —



Fig. 151

Fig. 152

Fig. 151. Demi-saison en fantaisie ou cheviotte  
 noire. 88/104 fr. 30. — 30. — 42. — 60. —  
 108/120 fr. 24. — 34. — 47. — 68. —  
 Fig. 152. Demi-saison en fantaisie, non double.  
 88/104 fr. 30. — 42. — 60. —



Pardessus demi-saison

Vareuses

pour Cadets



Fig. 157

Fig. 158

Fig. 157. Pardessus en fantaisie. 88/104  
fr. 35.— 47.—

Fig. 158. Pardessus en fantaisie. 88/104.

fr. 35.— 47.—

Fig. 159. Raglan sous-patte, étoffe fantaisie. 88/104

fr. 35.— 47.—

Le même, boutons percés, étoffe fantaisie. 88/104

fr. 35.— 47.—



161

163

165

166

Fig. 161. Vareuse en cheviotte bleue.

Ages 3 à 5	6 à 8	9 à 12 ans
fr. 8 50	9.50	10.50

Fig. 163. Vareuse en belle cheviotte bleue.

fr. 11.—	12.50	14.50
17.—	19.—	21.—

Fig. 165. Vareuse en belle cheviotte, doublée satin. fr. 14.— 16.— 18.—  
20.— 22 50 25.—

F. 166. Vareuse en cheviotte bleue bordée.

Ages 3 à 5	6 à 8	9 à 12 ans
fr. 14.—	16.—	18.—
20.—	22 50	25 —

Fig. 167. Vareuse en très belle cheviotte doublure extra. fr. 17.— 19.— 21.—

Fig. 169. Vareuse en belle fantaisie anglaise. fr. 14 — 16.— 18.—  
17.— 19.— 21.—

## Pardessus demi-saison pour Cadets



Fig 161

Fig. 161. Pardessus demi-saison en belle fantaisie, chevrotte noire et diagonale noire.

Âges : 6 à 8 9 à 12 13 à 14 15 à 16			
fr. 12.50	14.50	15.50	17.—
19.—	21.—	24.—	27.—
	28.—	31.—	34.—



Fig 162

Fig. 162. Pardessus demi-saison en belle fantaisie, à boutons percés,

Âges : 9 à 12 13 à 14 15 à 16		
fr. 14.50	15.50	17.—
21.—	24.—	27.—
28.—	31.—	34.—



Fig 163

Fig. 163. Pardessus demi-saison en belle fantaisie, chevrotte noire diagonale noire.

Âges : 6 à 8 9 à 12 13 à 14 15 à 16			
fr. 12.50	14.50	15.50	17.—
19.—	21.—	24.—	27.—
	28.—	31.—	34.—

## Tarifs des Pèlerines d'Écoliers

Long. en cent.	I. Molléton bleu solide	II. Molléton bleu bonne qualité	Long. en cent.	III. Molléton bleu fort	IV. Molléton bleu qual. supere.
50 f.	2.90	4.25	50 fr.	6.—	
60	3.75	5.50	60	7.50	9.50
70	4.50	6.75	70	9.—	11.50
80	5.25	8.—	80	10.50	13.50
90	6.—	9.50	90	12.50	16.—
100	6.75	11.—	100	14.50	18.50
110	7.50	12.50	110	16.50	21.—
120	8.25	14.50	120	18.50	28.—



Fig. 178. Pèlerine caoutchouté, longueur 1 mètre.

Sans capuchon. fr. 19.—  
Avec capuchon. 26.—





Fig. 251. En fantaisie à fr. 1.95 et 4.75 | Fig. 254. En fantaisie à fr. 5.90, 9.—, 12.— | Fig. 255. En fantaisie à fr. 8.— et 10.— | Fig. 257. En fantaisie à fr. 8.— et 10.—



Fig. 263. Gilet habit, en piqué blanc, à fr. 5.90 | Fig. 264. Gilet clergymen en peigné à fr. 6.50 | Fig. 265. Gilet en poil de chèvre à fr. 11.50 | Fig. 259. En fantaisie 2 rangs, à fr. 5.90, 9.—, 12.—

### Culottes d'Enfants

Culottes enfants, en cheviotte et serge bleue, droites ou bouffantes. Les droites se font pour 3 à 12 ans seulement.

Culottes droites en toile bleue

Série	6 à 8	9 à 12	13 à 14	15 à 16
1	fr. 2.25	2.75	3.—	3.25
3	» 4.—	4.75	6.—	6.25
5	» 6.—	7.—	8.75	9.50

Série	3 à 5	6 à 8	9 à 12	13 à 14	15 à 16
0	fr. 1.40	1.65	1.90	2.15	2.30
1	» 1.75	2.25	2.75	3.—	3.25
2	» 2.50	3.—	3.50	4.75	5.—
3	» 3.25	4.—	4.75	6.—	6.25
4	» 4.25	5.25	6.25	7.50	8.—
5	» 5.—	6.—	7.—	8.75	9.50
	» 1.75	2.—	2.25		

Série	6 à 8	9 à 12	13 à 14	15 à 16
1	fr. 3.—	3.50	4.75	6.—
3	» 4.—	4.75	6.—	6.25
5	» 5.25	6.25	7.50	8.—



Culotte équitation, fr. 15.—, 18.—, 22.— et 25.— | Pantalons en fantaisies anglaises et autres, fr. 5.25, 6.50, 8.50, 9.90, 12.50, 15.—, 18 et 22. | Cuir, pantalon long, fr. 32.— | Culotte cuir, » 32.—

Pantalons en cheviotte noire, peigné et diagonale noire. fr. 6.50, 9.50 et 15.—

## Vêtements spéciaux pour Automobilistes



102

Fig. 102. Veston cuir,  
2 rangs de boutons.

88 à 104 106 à 120

fr. 38.— 45.—

Le même, à 1 rang de bout.

fr. 32.— 37.—



101

Fig. 101. Costume 1 rang,  
col militaire, pantalon  
long.

fr. 38.50 47.—

Fig. 105. Parapluie chauffeur  
en gutta perca.

fr. 47.—

## Paletots pour Automobilistes



116

Fig. 116. Paletot en tissu  
special, doublé flanelle,  
pour automobiliste.

fr. 45.— 60.—



117

Fig. 117. Paletot non dou-  
blé pour automobiliste.

fr. 30.—

En belle qualité et doublé,  
fr. 60.—

120

Fig. 120. Paletot en belle  
qualité, doublé extra,  
pour automobiliste.

fr. 60.—



## Vêtements ecclésiastiques



Houppelande en peigné noir.  
fr. 26.— 32.— 40.—



Habit pour suisse, en drap extra, boutons dorés. fr. 40.— 60.—

Pantalon avec bande drap rouge. fr. 19.—

Pantalon avec bande en or. fr. 35.—

Ceinture en drap rouge, franges en or. fr. 25.—

Soutanelle pour enfant de chœur, en drap noir et rouge. fr. 22.— 35.—

Chapeau claque. fr. 29.— 32.— 37.—

\*\*\*\*\*

Chapeau en soie de Lyon. fr. 10.50 14.50

Barrette. fr. 1.90 2.90

Col pure toile. fr. 0.75

Culotte pour prêtre, cheviotte noire, pure laine. fr. 5.25 6.50

Culotte en coutil noir et blanc ou uni. fr. 3.25

Bas, laine noire. fr. 3.50

Souliers. fr. 5.90 7.90 11.50 14.50



Soutane avec ou sans pontificale en peigné noir. fr. 36.— 42.—

En drap extra. fr. 42.— 48.—

Ceinture en laine noire. fr. 5.50 7.50

En belle soie. fr. 12.50 16.—



Houppelande en moskova noir, col veleurs. fr. 32.— 40.— 8.—



Mantelet en serge noire. fr. 14.50 19.—



Equipements complets  
pour gardes :

1 <sup>re</sup> qualité . . .	fr. 91.90
2 <sup>e</sup> » . . .	» 79.95
3 <sup>e</sup> » . . .	» 66.95
4 <sup>e</sup> » . . .	» 62.95

### INFANTERIE

Tunlike . . .	fr. 20.—	26.—	29.—
Pantalon . . .		fr. 9.00	12.50
Capote . . .	fr. 15.—	19.—	25.—
Chapeau avec plume . . .			fr. 4.90
Plumet . . .			» 1.75
Képi . . .		2.90	» 1.90
Col . . .		0.55	» 1.75
Gants . . .		0.75	» 1.90
Gaêtres . . .			» 2.10
Marmite . . .			» 3.50
Cuiller . . .			» 0.45
Gourde . . .			» 3.50
Besace . . .			» 3.75

### Officier (sur mesure)

Tunlike :		fr. 52.—
Sous-lieutenant . . .		» 53.—
Lieutenant . . .		» 54.—
Capitaine . . .		» 62.—
Major . . .		» 63.—
Lieutenant-Colonel . . .		» 65.—
Colonel . . .		» 69.—

Manteau :		fr. 62.—
Sous-lieutenant . . .		» 63.—
Lieutenant . . .		» 64.—
Capitaine . . .		» 67.—
Major . . .		» 68.—
Lieutenant-colonel . . .		» 69.—
Colonel . . .		» 71.—
Eabre argenté . . .		» 27.—
Pantalon à bandes . . .		» 21.—
Pantalon de toile . . .		» 5.50
Culotte de cheval . . .		» 35.—
Chapeau argent métallique . . .		» 22.—
» » fin . . .		» 18.—
» » demi-fin . . .		» 13.—
Plumet coq . . .		» 1.75
» » vantour . . .		» 14.—
Képi argent métallique . . .		» 27.—
» » fin . . .		» 17.—
» » demi-fin . . .		» 11.—
Trèfles argent métallique . . .		» 26.—
Ceint <sup>re</sup> g <sup>énéral</sup> tenue avec plaque . . .		» 20.—
» » p <sup>etite</sup> tenue . . .		» 8.50
Dragonne grande tenue . . .		» 8.50
» » petite . . .		» 3.—



Vêtements sur mesure  
en tissus spéciaux  
pour gardes :

Tunlike . . .	fr. 38.—
Capote . . .	» 35.—
Pantalon . . .	» 14.—
» » » . . .	» 16.—



### ARTILLERIE

Habit . . .	fr. 65.—
Pantalon . . .	» 21.—
Capote . . .	» 35.—
Shako, grande tenue . . .	» 12.—
» petite . . .	» 6.50
Képi . . .	» 4.50
Giberne . . .	» 18.—
Epaulettes, poil de chèvre . . .	» 8.—
Col . . .	0.55 fr. 1.75
Veste . . .	» 21.—
Pantalon toile bleue . . .	» 3.75

Gants . . .	0.75	fr. 1.90
Gaêtres . . .		» 2.50
Marmite . . .		» 3.50
Cuiller . . .		» 0.45
Gourde . . .		» 3.50
Besace . . .		» 3.75

### Officier (sur mesure)

Habit . . .	fr. 100.—
Tunlike . . .	» 60.—
Manteau ronde . . .	» 120.—

### Gaçons

Sergent-major, argent fin . . .	fr. 12.—
» arg. demi-fin . . .	» 7.50
Sergent-fourr., arg. fin . . .	» 10.—
1 <sup>er</sup> sergent, arg. demi-fin . . .	» 5.—
Sergent, argent fin . . .	» 6.—
» » demi-fin . . .	» 3.75
Caporal . . .	» 3.50
Col brodé en argent fin pour médecin . . .	» 50.—



## Vêtements de travail



Fig. 1



Fig. 7



Fig. 4



Fig. 3

Fig. 1. Veston en croisé blanc, pour cuisinier ou pâtissier. fr. 5.50

Pantalon blanc, très solide. » 3.25

Toque pour cuisinier. » 0.75

Fig. 7. Veste limonadier. fr. 7.90 9.90 12.—

Pantalon peigné noir. 6.50 9.90 12.50

Tablier toile blanche fr. 1.25

Souliers spéciaux très solides. » 5.90

Fig. 3. Veste pour boucher, tissu spécial. fr. 5.50

Veste qualité extra. » 6.50

Tablier double, toile blanche. » 2.50

Fig. 4. Veste pour charcutier, coutil cuir imprimé. » 5.50

Pantalon coutil noir et blanc. fr. 2.50 3.25



Fig. 5



Fig. 8



Fig. 2



Fig. 6

Fig. 5. Gilet à manches, tissu à rayures, toutes nuances. fr. 11.50

Tablier en toile bleue ou écrue. » 1.90

Tablier avec poche. » 2.25

Fig. 8. Veste domestique, en coutil rayé, 2 rangs. col droit. » 5.50

Pantalon. » 3.25

Fig. 2. Costume de velours à côtes, toutes teintes. fr. 19.— 25.— 32.—

Gilet de velours à manches. fr. 4.— 4.75 5.— 6.—

Pantalon, façon soignée 4.90 6.50 8.— 9.50

Fig. 6. Veston pr mécanicien. 1.95 2.90 3.90

Pantalon pour mécanicien. 2.50 3.25

## Vêtements de travail



183

Fig. 183. Cache-poussière en coutil crème, pour automobilistes.  
fr. 10.50



181

182



184

Fig. 184. Cache-poussière en coutil crème, pour automobilistes.  
fr. 14.50



192

Fig. 192. Blouse pour médecin, coutil crème.  
fr. 7.50



181

Fig. 181. Cache-poussière en coutil crème.  
fr. 5.50



182

Fig. 182. Cache-poussière en coutil crème.  
fr. 7.50



186

Fig. 186. Blouse pour peintre, toile crémée.  
fr. 3.90

Fig. 188. Blouse pour marchand de bestiaux, toile bleue.  
fr. 7.50

Fig. 189. Blouse pour typographe, toile bleue rayée.  
fr. 4.90

Les articles de moins de fr. 3.50 ne sont pas envoyés A VUE

CATALOGUE gratuit sur demande

ENVOI A VUE

EN PROVINCE

Prière de joindre le mandat des articles gardés — — —





31  
Fig. 31. Capote de cocher, toutes teintes, boutons  
métal uni.  
fr. 62. — 68. — 72. — 80. — 90. —  
32  
Fig. 32. Redingote, taille doublée croisée solide, jupe  
doublée satin français.  
fr. 40. — 45. — 52. — 65. — 75. —

33  
Fig. 33. Habit de maître d'hôtel, avec transp. et  
faux gilet, doublé bon satin français.  
fr. 43. — 47. — 53. — 60. — 73. —  
Pantalon en bon satin laine avec passepoil.  
fr. 10. — 18. — 21. — 24. —  
34  
Fig. 34. Costume redingote en drap, pour domes-  
tique.  
fr. 58. — 65. — 74. —



37  
Fig. 37. Costume garde  
Chasse, drap loden.  
fr. 45. — 53. —  
En étoffe imperméable, le  
costume.  
fr. 59. — 68. —

35  
Fig. 35. Groom anglais, pantalon ou cu-  
lotte bouffante, passepoil.  
fr. 35. — 39. — 45. — 51. —  
36  
Fig. 36. Costume garçon livreur, col,  
parements et pantalon passepoil.  
fr. 42. — 52. — 60. —  
Casquette de groom. fr. 3 50  
de garçon livreur. fr. 5 50 5 50  
Lettre brodée en or fin. 0 50  
Lettre brodée en laine ou soie. 0 40

38  
Fig. 38. Gilet d'écurie tissu spé-  
cial, à carreaux, manches sa-  
tin, entièrement doublé de bale  
blanche. fr. 28. —  
Le même, man. m' me tissu. 35. —  
Culotte de siège, drap cuir, 40 50  
Gilet rays, das et m. croisé 10 50  
Le même article sup. das et  
manches, satin franç. 13 50

## Vêtements sur mesure



Fig. 6. Costume veston à 1 bouton, en belle fantaisie, cheviotte noire ou bleue, ou en diagonale. fr. 40, 50, 59, 66, 77



Fig. 9. Costume smoking, avec revers soie, très élégant.

fr. 50, 60, 69, 76 et 87  
Fig. 10. Costume habit, avec revers soie, coupe très soignée. fr. 68, 75, 84 et 96



Fig. 2. Costume jaquette, haute nouveauté, en fantaisie, diagonale et cheviotte noire. fr. 50, 59, 66, 77



Fig. 11. Pardessus demaison, soigné, en noir ou fantaisie. fr. 36, 42, 50 et 55  
Le même, doublé soie. fr. 58, 63 et 68



Fig. 7. Redingote et gilet, en beau peigné noir, peigné épinglé et fantaisie. fr. 46, 51, 58 et 67  
Idem avec revers soie. fr. 51, 56, 63 et 72



Pardessus de voyage, très ample se fait sans et avec doublure, coupe très soignée. fr. 38, 46, 55 et 65



## COSTUMES POUR DAMES

LES MODÈLES EXPOSÉS  
EXISTENT EN MAGASIN

TISSUS SPÉCIAUX POUR LA  
CONFECTION DES VÊTE-  
MENTS SUR MESURE



Fig. 202. Costume en cheviotte bleue ou noire. fr. 25.—

Fig. 206. Costume en jolie fantaisie, paletot doublé. 32.—

Fig. 217. Costume en serge bleue ou noire. 38.

Les plus grands soins sont appor-  
tés à la confection des vêtements  
sur mesure.

LE MEILLEUR MARCHÉ DE TOUTE LA BELGIQUE

Il n'est pas envoyé d'échantillons  
des tissus pour Dames.

Le port des envois à vue est à  
charge des clients.



## COSTUMES POUR DAMES

LES VÊTEMENTS ENVOYÉS A  
VUE DOIVENT ÊTRE RENVoyÉS  
AUSSITOT LE CHOIX FAIT :-



Pour la confection des  
vêtements sur mesure, les  
Dames sont priées de choi-  
sir les tissus à la pièce



Fig. 213 et 214. Costumes en jolie serge bleue  
ou noire.

fr. 38.—

Fig. 230. Costume en belle fantaisie anglaise.

fr. 45.—



### CATALOGUE GRATIS SUR DEMANDE

-- DES ARTICLES CONFECTIONNÉS  
IL N'EXISTE PAS D'ÉCHANTILLONS  
EXPÉDITION RAPIDE EN PROVINCE

Les Articles blancs ne sont pas envoyés A VUE

La plus importante Maison de Belgique



## COSTUMES POUR DAMES



La Maison reproduit sur mesure, n'importe quel modèle, à des prix défiant toute concurrence.



Fig. 223 et 224. Costumes en belle fantaisie, paletots doublés. fr. 45.—

Fig. 236. Costume en très belle cheviotte noire ou bleue, col et revers ou col châle. fr. 55.—



LE PAIEMENT DES VÊTEMENTS GARDÉS  
DES ENVOIS A VUE DOIT ÊTRE SOLDÉ  
PAR MANDAT

LE MEILLEUR MARCHÉ  
DE TOUTE LA BELGIQUE

Tous les Vêtements vendus sont confec-  
tionnés par des Ouvriers spéciaux  
attachés à la Maison

## COSTUMES POUR DAMES

Pour la commande de Vêtements Fillettes, il suffit d'indiquer exactement l'âge.

LES VÊTEMENTS PEUVENT ÊTRE ENVOYÉS A VUE EN PROVINCE. (Voir couverture)

Tous les Vêtements vendus sont confectionnés par des ouvriers spéciaux attachés à la Maison.



Fig. 233. Costume en belle serge ou drap bleu et noir, jaquette doublée polonaise.

fr. 55.—

Fig. 234. En jolie cheviotte bleue ou noire.

55.—

Fig. 1241. Costume en belle fantaisie anglaise, jaquette doublée polonaise.

65.—



Les PLUS GRANDS SOINS sont apportés à la confection des vêtements sur mesure.

LE MEILLEUR MARCHÉ DE TOUTE LA BELGIQUE



## COSTUMES POUR DAMES

Des lissus pour Vêtements de Dames il n'est pas détaillé d'échantillons et des vêtements confectionnés il n'en est pas envoyé.



Fig. 247. Costume en fin tissu fantaisie, paletot doublé polonoise.

fr. 65.—

Fig. 259. Costume en jolie serge bleue ou noire, paletot doublé demi-soie.

fr. 75.—

Fig. 1255. Costume en belle fantaisie, teintes unies, ou en serge bleue ou noire, jaquette doublée demi-soie.

fr. 75.—

## COSTUMES POUR DAMES

*Les expéditions  
en Province se font  
**CONTRE REMBOURSE-  
MENT** et FRANCO  
si la commande est  
supérieure à 20 fr.*

*Les plus grands  
soins sont appor-  
tés à la confec-  
tion  
des vêtements sur  
mesure.*

Fig. 266. Costume en belle serge noire ou  
bleue, soutaché, jaquette doublée soie.

fr. 90.—

Fig. 273. Costume en cheviotte bleue ou noire,  
qualité extra. Jaquette doublée soie, pre-  
mière qualité.

fr. 125.—

Fig. 275. Costume en très fine serge bleue ou  
noire. Jaquette doublée soie extra.

fr. 125.—



Grand assortiment de BOAS et COLLIERS en plumes d'autruche



## ROBES POUR DAMES



- Fig. 946. En serge noire ou bleue, soutachée. fr. 19.—  
 La même, avec manches en fine serge bleue ou  
 noire. fr. 25.—  
 Fig. 956. Robe en belle serge noire ou bleue. fr. 32.—  
 Fig. 961. Robe en fine serge noire ou bleue. fr. 38.—  
 Fig. 976. Robe en serge de première qualité. fr. 65.—

## ENVOI A VUE EN PROVINCE

Grand assortiment de Boas et Colliers en plumes d'autruche

14.50 19.— 26.— 32.—

GARNITURES EN MARABOUT

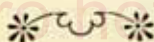
COLLETS EN PLUMES DE COQ, toutes teintes. fr. 5 50 7.50

## Vêtements pour Deuil



Fig. 801. Costume en belle cheviotte, garni crêpe, doublé polonaise. fr. 55.—

Fig. 1961. Robe en belle cheviotte garnie de crêpe. fr. 38.—



703



706



711



724

Fig. 703. Blouse en cheviotte garnie de crêpe. fr. 10.50

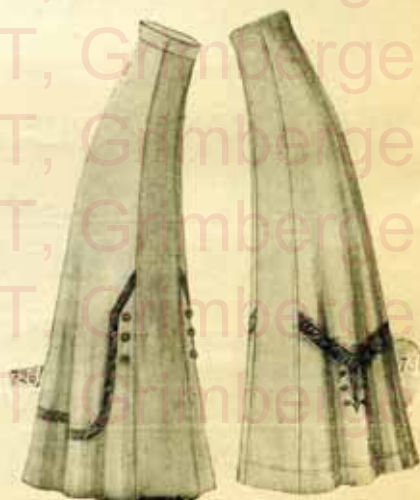
Fig. 706. Blouse en cheviotte garnie de crêpe. fr. 14.50

Fig. 711. Blouse en fine cheviotte, garnie de crêpe. fr. 19.—

Fig. 724. Blouse entièrement en crêpe, façon élégante fr. 37.—

Fig. 726. Jupe en cheviotte, biais de crêpe. fr. 14.50

Fig. 731. Jupe en belle cheviotte, garnie de crêpe. fr. 19.—



**DEUIL SUR MESURE  
EN 24 HEURES**



## PALETOTS POUR DAMES

## EXPÉDITION RAPIDE EN PROVINCE

Les articles blancs ne sont pas envoyés A VUE.



Les PLUS GRANDS SOINS sont apportés à la confection des VÊTEMENTS SUR MESURE.



Le MEILLEUR MARCHÉ de toute la Belgique.



Fig. 77. En drap noir ou satiné.  
fr. 26 —

Fig. 86. En beau drap noir.  
fr. 32.—



Fig. 96. Paletot en beau drap noir fr. 37.—

Fig. 108. Paletot en joli drap mi-double polonaise fr. 50.—

## La Grande Fabrique

est la plus importante Maison de la Belgique pour tout ce qui concerne l'habillement pour Hommes, Dames, Jeunes Gens et Enfants.

## PALETOTS POUR DAMES

Les PLUS GRANDS SOINS  
sont apportés à la confec-  
tion des Vêtements sur  
mesure



Il n'est pas envoyé  
d'échantillons des tis-  
sus pour Dames.

Le port des envois  
A VUE est à charge  
des clients.



Fig. 118. Paletot en très beau drap noir,  
doublure soie.

fr. 65.—

Fig. 126. Paletot en drap noir, belle  
qualité, doublure soie.

fr. 75.—

Fig. 136. Joli paletot en très fin drap,  
garni boutache, doublé soie.

fr. 90.—

Fig. 139. Magnifique paletot en drap  
de première qualité, doublé soie, extra.

fr. 125.—



## MANTEAUX POUR DAMES



Fig. 151. En étoffe fantaisie, non doublée  
fr. 19.—



Fig. 163. En belle étoffe fantaisie, sans doublure  
fr. 26.—

Fig. 171. En fantaisie anglaise.  
fr. 32.—



Fig. 184. En très belle étoffe fantaisie, mi-doublé polonaise. fr. 37.—

*Pour les envois à vue annoter soigneusement les feuilles mesures, et surtout bien indiquer le genre de vêtements que l'on désire.*

LES PORTS SONT A CHARGE  
DES CLIENTS



Fig. 761. Manteau en drap noir, beige.

fr. 37.—

Le même genre, en drap noir et couleur, garni soie, doublé polonaise.

fr. 50.— et 65.—



Les envois en province se font contre remboursement  
et franco à partir de 20 francs

Fig. 193. Manteau en belle fantaisie, nouveauté, doublé jusqu'à la taille.

fr. 50.—

Fig. 286 et 287. Imperméables en étoffe ou caoutchouc.

Rayon spécial

fr. 19.— 26.— 32.— 37.— 50.—

Pare-poussière en toile.

fr. 10.50 et 14.50





# Jupes

~~~~~ En rayon à partir de fr. 5.50 et 7.50 ~~~~~



Fig. 316. En cheviotte bleue ou noire. fr. 10.50

Fig. 317. En cheviotte bleue ou noire et en fantaisie. fr. 10.50

Fig. 321. Jupe en joli satiné noir et en cheviotte bleue ou noire. fr. 14.50

Fig. 322. Jupe en serge bleue ou noire. fr. 14.50

Fig. 328. Jupe en serge bleue ou noire. fr. 19.—

Fig. 329. Jupe en serge noire ou bleue. fr. 19.—

# Jupes

En rayon. Grand choix de Jupes en cheviotte blanche  
et toile grise et blanche

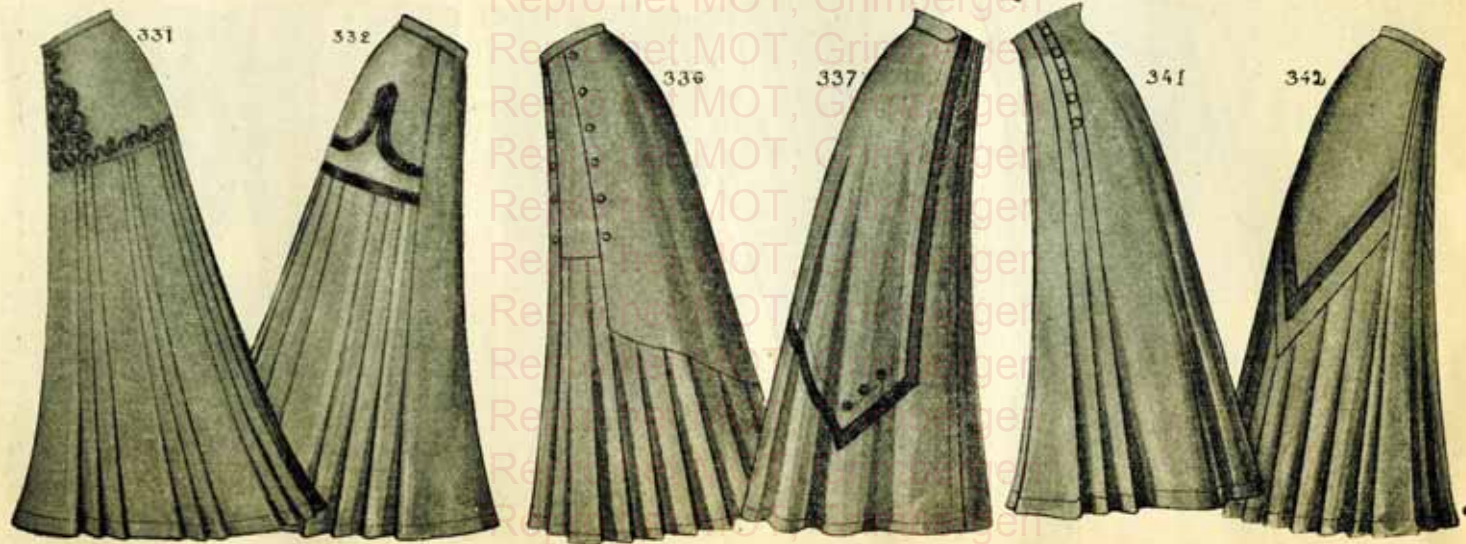


Fig. 331. En serge bleue ou noire. fr. 26 —

Fig. 332. En serge bleue, noire ou fantaisie. fr. 26.—

Fig. 336. En fine serge bleue ou noire. fr. 32.—

Fig. 337. En fin drap noir ou bleu. fr. 32.—

Fig. 341. En beau drap noir. fr. 37.—

Fig. 342. En très fine serge bleue ou noire. fr. 37.—



## Costumes Marins



361

362

No 353. Grand col, en cheviotte bleue.

|                   |       |       |                |
|-------------------|-------|-------|----------------|
| » 354. Petit col, | »     | »     | »              |
| Ages :            | 2 à 3 | 4 à 7 | 8 à 11 12 à 15 |
| fr.               | 7.50  | 8.50  | 9.50 10.50     |

No 356. Grand col, en cheviotte bleue.

|                   |       |       |                |
|-------------------|-------|-------|----------------|
| » 357. Petit col, | »     | »     | »              |
| Ages :            | 2 à 3 | 4 à 7 | 8 à 11 12 à 15 |
| fr.               | 9.50  | 11.25 | 13.— 14.75     |

Fig 361. Grand col, en fine cheviotte bleue.

|                   |       |       |                |
|-------------------|-------|-------|----------------|
| » 362. Petit col, | »     | »     | »              |
| Ages :            | 2 à 3 | 4 à 7 | 8 à 11 12 à 15 |
| fr.               | 12.75 | 15.25 | 17.75 19.25    |

No 366. Grand col en serge bleue, noire ou blanc he.

|                  |       |       |                |
|------------------|-------|-------|----------------|
| » 367. Petit col | »     | »     | »              |
| Ages :           | 2 à 3 | 4 à 7 | 8 à 11 12 à 15 |
| fr               | 15.—  | 17.50 | 20.— 22.50     |

No 371. Grand col, en très belle serge bleue.

|                   |       |       |                |
|-------------------|-------|-------|----------------|
| » 372. Petit col, | »     | »     | »              |
| Ages :            | 2 à 3 | 4 à 7 | 8 à 11 12 à 15 |
| fr.               | 20.—  | 23.—  | 26.— 29.—      |

## Costumes coutils

No 931. Grand col en coutil rayé.

|                  |       |       |                |
|------------------|-------|-------|----------------|
| » 932. Petit col | »     | »     | »              |
| Ages :           | 2 à 3 | 4 à 7 | 8 à 11 11 à 15 |
| fr.              | 6.—   | 6.75  | 7.50 8.25      |

Fig. 936. Grand col en coutil ligné.

|                  |       |       |                |
|------------------|-------|-------|----------------|
| » 937. Petit col | »     | »     | »              |
| Ages :           | 2 à 3 | 4 à 7 | 8 à 11 11 à 15 |
| fr.              | 7.50  | 8.50  | 9.50 10.50     |

No 943. Grand col en coutil ligné.

|                  |       |       |                |
|------------------|-------|-------|----------------|
| » 942. Petit col | »     | »     | »              |
| Ages :           | 2 à 3 | 4 à 7 | 8 à 11 11 à 15 |
| fr.              | 9.—   | 10.50 | 12.— 13.50     |



936

937

## Vareuses pour Fillettes

Fig. 501. Vareuse en cheviotte bleue.

|        |       |       |        |         |       |
|--------|-------|-------|--------|---------|-------|
| Ages : | 2 à 3 | 4 à 7 | 8 à 11 | 12 à 15 | 16    |
| fr.    | 8.50  | 9.50  | 10.50  | 11.50   | 12.50 |

Fig. 507. Vareuse en cheviotte bleue ou blanche.

|        |       |       |        |         |      |
|--------|-------|-------|--------|---------|------|
| Ages : | 2 à 3 | 4 à 7 | 8 à 11 | 12 à 15 | 16   |
| fr.    | 12.—  | 13.—  | 14.—   | 15.—    | 16.— |

Fig. 511. Vareuse en belle cheviotte bleue ou noire.

|        |       |       |        |         |       |
|--------|-------|-------|--------|---------|-------|
| Ages : | 2 à 3 | 4 à 7 | 8 à 11 | 12 à 15 | 16    |
| fr.    | 14.50 | 16.—  | 17.50  | 19.—    | 20.50 |

Fig. 516. Vareuse en très fine cheviotte bleue.

|        |       |       |        |         |      |
|--------|-------|-------|--------|---------|------|
| Ages : | 2 à 3 | 4 à 7 | 8 à 11 | 12 à 15 | 16   |
| fr.    | 17.—  | 19.—  | 21.—   | 23.—    | 25.— |

Fig. 521. Vareuse en cheviotte, qualité extra.

|        |       |       |        |         |      |
|--------|-------|-------|--------|---------|------|
| Ages : | 2 à 3 | 4 à 7 | 8 à 11 | 12 à 15 | 16   |
| fr.    | 20.—  | 22.—  | 24.—   | 27.—    | 30.— |



501

516

## Peignoirs

Fig. 861. En belle fantaisie, teintes variées. fr. 10.50

Fig. 872. En mousseline, belle qualité, en cheviotte bleue ou noire. fr. 14.50



## Jupons



Fig. 882. En mousseline. fr. 19. —

Fig. 387. En moire noire et couleur. fr. 7.50

Fig. 388. En satin ou moire noire, garni velours. fr. 7.50

Fig. 392. En moire fantaisie. fr. 14.50

Fig. 393. En moire unie et en satinella. fr. 14.50



Jupons en fin taffetas noir, garnis velours, à 26 et 32 francs



# BLOUSES POUR DAMES



Fig. 406. En coton imprimé. fr. 1.25 et 1.90  
 Fig. 411. En coton imprimé. fr. 2.50  
 Fig. 422. En lainage fantaisie et en cheviotte noire. fr. 3.50

Fig. 423. En cheviotte noire et en satin. fr. 3.50  
 Fig. 424. En nanzouk blanc et couleur. fr. 3.50



Fig. 434. En lainage fantaisie, en cheviotte bleue ou noire. fr. 5.50  
 Fig. 436. En nanzouk blanc et couleur. fr. 5.50  
 Fig. 437. En nanzouk noir. fr. 5.50



Fig. 444. En serge noire ou bleue empiècement brodé. fr. 7.50  
 Fig. 446. En serge blanche ou noire et en satin français noir. fr. 7.50

Fig. 447. En belle fantaisie ou en serge noire. fr. 7.50  
 Fig. 448. En nanzouk blanc rayé couleur, haute fantaisie. fr. 7.50  
 Fig. 449. En nanzouk blanc. fr. 7.50

## BLOUSES POUR DAMES



Fig. 453. En satinelle ou en serge noire. fr. 10.50

Fig. 455. En belle fantaisie. fr. 10.50

Fig. 456. En lingerie, garnie entredeux. fr. 10.50



Fig. 462. En soie fantaisie ou noire. fr. 14.50

Fig. 463. En mousseline fantaisie, empiècement soutaché. fr. 14.50

Fig. 464. En nanzook empiècement tulle. fr. 14.50



Fig. 482. En taffetas noir, empiècement soutaché. fr. 26 —

Fig. 483. En taffetas noir, soutachée. fr. 26 —

Fig. 491. En fin taffetas noir. fr. 32. —

Fig. 492. En crêpe de Chine noir. fr. 32. —

Les Articles blancs et de teinte claire  
NE SONT PAS ENVOYÉS A VUE



## Tabliers pour Dames

515. Coton blanc. fr. 1.90

Cretonne belle qualité, garni broderie. fr. 3.50

531. Cretonne bonne qualité, garni broderie suisse. fr. 3.50



Pour cuisinières, bon coton, petite broderie suisse. fr. 1.90

Cretonne imprimée, dessins et couleurs divers, bien soigné. fr. 1.90

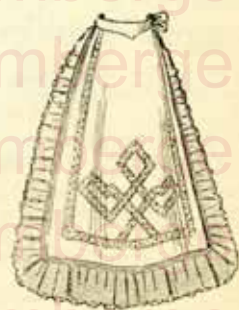


Batiste blanc, garni Valenciennes. fr. 2.25

Satin coton noir. fr. 3.50

Satin coton noir, garni dentelles et galon soie. fr. 5.50

Batiste blanc, belles dentelles Valenciennes. fr. 3.90



## Tabliers pour enfants

Forte batiste pour fillettes, belle garniture.

| Âges: | 2-3   | 4-5   | 7     | 9     | 10    |
|-------|-------|-------|-------|-------|-------|
|       | 22x24 | 26x28 | 30x32 | 34x36 | 38x40 |
| fr.   | 2.25  | 2.60  | 2.95  | 3.65  | 3.80  |
|       | 3.50  | 4.25  | 5.—   | 5.75  | 6.50  |

## Matinées pour Dames

- Coton blanc col rabat  
tu, devant à plis. fr. 1.90 3.50
- Belle qualité. fr. 5.50
- Beau coton blanc, bro-  
derie suisse. fr. 5.50
- Qualité extra, garnie  
très jolie broderie. fr. 7.50



## Chemises de nuit pour Dames

- Coton garni, col rabattu, de-  
vant à plis. fr. 3.50, 5.50
- Cretonne garnie broderie,  
broderie aux poignets,  
belle qualité. fr. 5.50, extra fr. 7.50



## Jupons pour Dames

- Coton blanc, avec volant  
fr. 1.90
- Volant et broderie suisse.  
fr. 3.50, extra 5.50
- Batiste, garnie broderie  
de Mulhouse, belle qua-  
lité. fr. 7.50



## Cache-corset pour Dames

- Coton garni dentelles. fr. 1.00
- Coton garni de den-  
telle suisse. fr. 1.90
- Batiste garnie dentel-  
les et broderie. fr. 3.50





## Lingerie pour Dames



Chemise pour Dames coton fort, belle garniture. fr. 1.90

Coton avec broderie suisse fr. 3.50

Qualité extra. fr. 5.50

Coton garnie festons avec patte. fr. 1.90

Belle qualité coton fort. fr. 3.50

Chemise pour Dames, batiste, garnie jolies dentelles. fr. 5.50

Cretonne forte, garnie broderie suisse, belle qualité. fr. 7.50

Cretonne forte, garnie dentelles fines. fr. 7.50

Batiste, garnie dentelles Smyrne et applique. fr. 10.50



Pantalon pour Dames, coton blanc, garni broderie. fr. 1.90

Coton blanc, garni belle broderie. fr. 3.50

Cretonne forte, garni broderie suisse. fr. 5.50

Batiste fine, garni dentelles fines. fr. 7.50

## Cols pour Dames



Mod. 211. Encolure 32 à 40 c/m. fr. 0.35

» 206. » 32 à 38 » » 0.35

Mod. 203. Encolure 32 à 40 c/m. fr. 0.35

» 224. » 32 à 42 » » 0.75

## Manchettes pour Dames



Modèle 212. fr. 0.50

Modèle 202. fr. 0.75

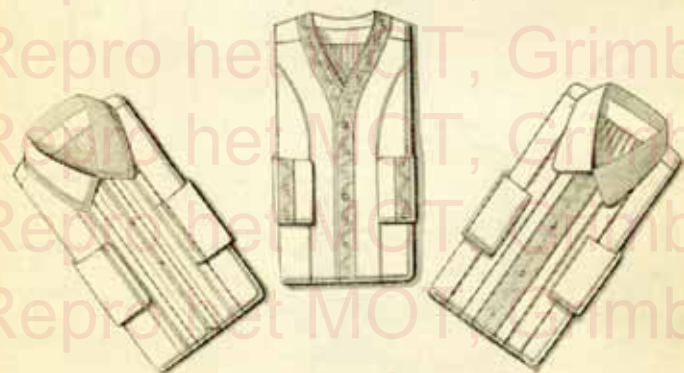


## Chemises pour Hommes



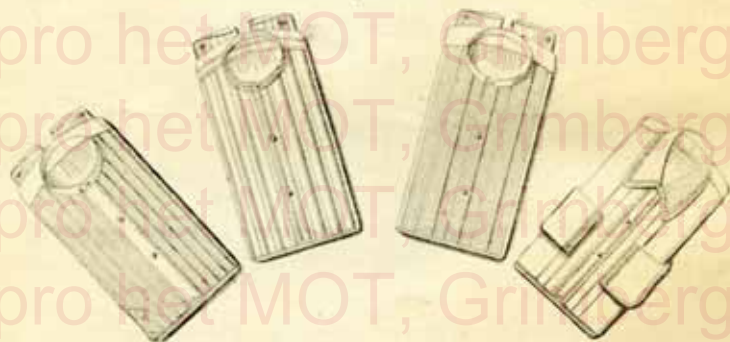
- Coton blanc, devant empesé. fr. 2.25  
 Coton blanc, devant empesé se bouton-  
 nant par devant ou par der-  
 rière. fr. 3.50  
 Belle qualité, idem. fr. 5.50  
 Coton blanc, devant piqué souple. fr. 5.50  
 Belle qualité, " " fr. 7.50

- Chemise coton blanc, devant à plis,  
 empesé, encolure 36 à 46. fr. 3.50  
 Belle qualité. fr. 5.50  
 Coton blanc, devant souple à plis fr. 5.50  
 En piqué reps. fr. 5.50  
 En piqué empesé. fr. 5.50  
 Zéphir fantaisie avec manchettes  
 adhérentes, encolure 36 à 46. fr. 3.50  
 Zéphir fantaisie avec manchettes  
 détachées, encolure 36 à 46. fr. 5.50



- Chemise de nuit  
 en coton blanc,  
 garniture fan-  
 taisie col rabat-  
 tu. fr. 3.50  
 Chemise de nuit  
 en coton extra  
 fort, col rabat-  
 tu, garniture  
 fantaisie. 5.50  
 Chemise de nuit  
 forme russe,  
 belle garniture  
 fantaisie. 5.50  
 Encolure 36-38-  
 40-42-44-46-48-50

## Chemises pour Cadets



- Coton blanc, devant uni empesé, enco-  
 lure de 30 à 35. fr. 1.90 2.90 4.50  
 Coton blanc, devant à plis, empesé, enco-  
 lure 30 à 35. fr. 1.90 2.90 4.50  
 Chemise de nuit coton blanc, garniture fantaisie, encolure 32-34-36. fr. 2.90  
 Coton blanc, devant reps souple, encolure  
 30 à 35. fr. 4.50  
 Coton blanc, devant uni souple, se bouton-  
 nant par devant, encolure 30 à 35. f. 1.90

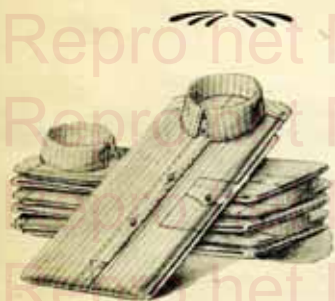


## Chemises Sport pour Hommes

Flanelle de coton sans col, encolure  
36 à 48, avec col rabattu adhérent,  
encolure 36-38-40-42-44-46-48.

fr. 1.90

Ces chemises sont sans poche.



Imitation bour de soie fantaisie, avec  
col détachable sans poches.

Imitation bour de soie blanc, écri,  
avec col détachable, encolure 36-48,  
sans poche.

fr. 3.50

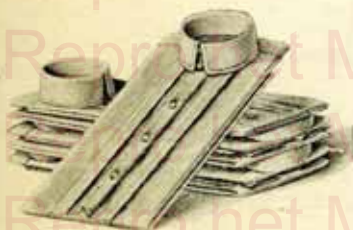
Imitation bour de soie fantaisie, avec  
col détachable, encolure 36-46.

fr. 5.50

Imitation bour de soie, blanc avec  
col détachable, encolure 36 à 46.

fr. 5.50

Ces chemises sont sans poche.



Bour de soie fantaisie blanc.

fr. 7.50

Zéphir de soie avec col détachable,  
encolure 36 à 46.

fr. 10.50

## Chemises Sport pour Cadets



Flanelle de coton, encolure 30 à 35. fr. 1.90

Avec col rabattu adhérent, encolure 30-32-  
34, sans poche poitrine. fr. 1.90

Zéphir coton, encol. 30 35, sans poche. 1.90

Avec col rabattu adhérent, encol. 30-32-34,  
sans poche. fr. 1.90

Flanelle encolure 30-35, avec col détacha-  
ble, sans poche fr. 2.90

Zéphir avec col rabattu adhérent, encol-  
lure 30-32-34, sans poche. fr. 2.90

Imitation bour de soie, encolure 30-35,  
avec col détachable. fr. 2.90

(Ces chemises sont sans poche)

## Caleçons toile pour Hommes



Fig. 1111  
Croisé blanc court.  
fr. 1.90



Fig. 1112  
Croisé blanc.  
fr. 1.90



Fig. 1115  
Croisé blanc, ceinture couleur ou piqué.  
fr. 3.50



Fig. 1127  
Croisé blanc, ceinture couleur ou piqué.  
fr. 3.50.



Fig. 1132  
Croisé extra, belle ceinture.  
fr. 5.50



Fig. 1136  
Croisé extra, ceinture, première qualité.  
fr. 7.50



Fig. 3

## Vêtements pour Cuisiniers

Fig. 1. Veston en croisé blanc.  
fr. 5.50

Fig. 2. Toque.  
fr. 0.75

Fig. 3. Tablier.  
fr. 1.25



Fig. 2



Fig. 1

## Caleçons toile pour Jeunes gens



Fig. 1130  
Croisé blanc.  
Larg. 60 m/m 70 m/m  
1.30 1.60



Fig. 1141  
Caleçon court, croisé blanc.  
Lr 50 m/m 60-70 m/m  
1.30 1.60



Fig. 1146  
Caleçon court, croisé blanc, belle qualité.  
Lr 50 m/m 60-70 m/m  
2.30 2.80



Fig. 1151  
Croisé blanc, belle qualité.  
Larg. 60 m/m 70 m/m  
2.30 2.80



## Col et Manchettes pour Hommes



Mod. 8. Hr 4-5-6 7-8  
fr. 0.35 0.45  
En toile 0.45 0.55

Mod. 60. Hr 4-5-6 7-8  
fr. 0.35 0.45

Mod. 85. Hr 3-4-5-6 7  
fr. 0.35 0.45

Mod. 18. Haut. 5  
fr. 0.35



Mod. 46. Hr 4-5-6 7-8  
fr. 0.35 0.45  
En toile 0.45 0.55

M. 165. Hr 3-4-5-6 7-8  
fr. 0.35 0.45

M. 158. Hr 3-4-5-6 7-8  
fr. 0.35 0.45  
En toile 0.45 0.55

Mod. 36. Hr 5-6 7-8  
fr. 0.35 0.45



Mod. 216. Hr 4-5-6 7-8  
fr. 0.45 0.55

Mod. 211. Haut. 3-4-5  
fr. 0.35  
En toile 0.45

Mod. 291. Haut. 3-4-5  
fr. 0.45

Mod. 226. Hr 4-5-6 7-8  
fr. 0.45 0.55  
En toile 0.55 0.65



Mod. 204. Haut. 4  
fr. 0.35

Mod. 321. Hr 24-26-28  
fr. 0.60  
En toile fr. 0.75

Mod. 311. Hr 24-26-28  
fr. 0.60  
En toile fr. 0.75

Mod. 201. fr. 0.35

Les cols de 3-4 c/m sont faits dans les encolures de 36 à 50, de 5 c/m de 36 à 46, de 6 c/m de 36 à 44, de 7 et 8 c/m de 36 à 42.

## Col pour Enfants et Serviteurs



Mod. 80. Encolure. 30-32-34  
fr. 0.75  
En toile 0.95  
En couleurs 0.75



Mod. 70. Encolure. 30-32-34  
fr. 0.50  
En toile 0.75



Long. 25-30 35  
Serviteurs, à plis fr. 0.75 1.25  
Long. 25 30 35  
Uni. fr. 0.50 0.60 0.75

## Cravates



C 103



C 3



C 1



C 23



C 26



C 43

Mod. 1. Batiste blanche avec tour de cou ou plaque. fr. 0.15 0.35

Mod. 3-23-43-103. Fant., couleurs diverses. fr. 0.35

Mod. 26. Demi-soie, noir et couleurs. fr. 0.60



C 86



C 6



C 27

Mod. 6-27-46-86. Demi-soie, noir et coul. fr. 0.60



C 46



C 106



C 146



C 153



C 151



C 111

Mod. 106-146. Demi-soie, couleurs diverses. fr. 0.60

Mod. 111-151-153. Soie noire et coul. diverses fr. 1.00



C 51



C 11



C 31

Mod. 11-31-51-91. Soie noire et coul. diverses. fr. 1.00



C 91



C 157



C 56



C 36



C 96



C 156

Modèle 16-36-56-96-156-157. Soie belle qualité, noir et couleurs diverses. fr. 1.60



C 116



C 59



C 159



C 99



C 120

Modèle 116. Soie belle qualité, noir et couleurs diverses. fr. 1.60

Mod. 59-99-159. Noir et couleurs diverses. fr. 2.50 Mod. 120. Couleurs diverses. fr. 2.90



## CASQUETTES POUR HOMMES



Fig. 761  
Fantaisie, beau tissu. 1.—



Fig. 762  
Fantaisie, nouveauté. 1.—



Fig. 769  
Fantaisie. fr. 1.—



Fig. 767  
Coutil uni à rabat. fr. 1.90



Fig. 768  
Fant., laine anglaise. 1.90



Fig. 766  
Fantaisie. fr. 1.90



Fig. 772  
Fant., tissu anglais. 1.90



Fig. 770  
Fant., nouveauté. fr. 1.90



Fig. 771  
Fant., beau tissu. fr. 1.90



Fig. 778  
Fant., nouveauté. fr. 3.50



Fig. 779  
Belle nouv. angl. fr. 3.50



Fig. 777  
Fantaisie à rabat fr. 3.50



Fig. 780  
Drap bleu anglais. fr. 5.50



Fig. 788  
Fant., angl. extra. fr. 5.50



Fig. 789  
Beau tissu angl., belle q. 5.50

## CEINTURES POUR HOMMES



Fig. 860  
Fantaisie. fr. 1.25



Fig. 868  
Fantaisie ou noir.  
fr. 1.90



Fig. 869  
Soie noire. fr. 3.50



Fig. 370  
Soie ottom. fr. 3.50  
Soie noire ou fint.,  
belle qual. fr. 3.90

## Casquettes et Bérêts pour Enfants et Cadets



Fig. 810  
Fantaisie nouveauté. 1.—



Fig. 811  
Fantaisie. fr. 1.—



Fig. 817  
Fant. tr. beau tissu. 1.90



Fig. 819  
Drap bleu, bonne qualité.  
fr. 1.— et 1.90

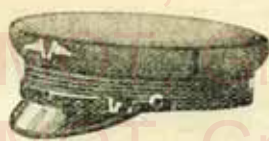


Fig. 827  
Drap bleu, extra fr. 3.50



Fig. 826  
Fantaisie, bonne qualité.  
fr. 3.50



Fig. 813  
Cheviotte bleue, ru-  
ban inscription.  
fr. 1.—



Fig. 814  
Cheviotte bleue, ru-  
ban inscription.  
fr. 1.—



Fig. 815  
Cheviotte bleue, ru-  
ban inscription.  
fr. 1.90



Fig. 821  
Cheviotte bleue ou  
noire, ruban ins-  
cription. fr. 1.90



Fig. 828  
Drap bleu, brode-  
rie. fr. 3.50



Fig. 829  
Cheviotte bleue ou  
noire. fr. 3.50

## CASQUETTES POUR DAMES



Fig. 808  
Fantaisie. fr. 1.90



Fig. 830  
Belles fantaisies. fr. 3.50



Fig. 831  
Cheviotte bleue. fr. 3.50



Fig. 841  
Belles fantaisies. fr. 5.50



Fig. 840  
Belles fantaisies. fr. 7.50



Fig. 847  
Belles fantaisies. fr. 7.50





LES MAISONS  
DE  
E. ESDERS



VIIENNE  
BRUXELLES  
BERLIN



ST-PETERSBOURG  
ROTTERDAM  
BRESLAU

Imp. A. BREUER, 17, rue de la Harpe