

FABRIQUE BELGE D'ACIERS POUR PARAPLUIES

VLAMINX & BLONDIEAU

Rue de la Woluwe

VILVORDE (Belgique)

FOURNISSEURS DE L'ÉTAT INDÉPENDANT DU CONGO

SPÉCIALITÉS

DE

Grands Parasols de Jardin, de Marché,
pour Bains de mer,
Tentes de campement, d'explorateurs, etc.

Parasols de traite,

Moustiquaires pour les pays chauds.

Laboratoires ou Chambres noires portatives pour Photographes.

1901

6855

annule le précédent.

AA. — Parasols d'Artistes, Pêcheurs, etc., inclinables en tous sens.



	A 8 branches			A 10 branches	
Longueur des branches.	65 c/m	70 c/m	75 c/m	80 c/m	85 c/m
Diamètre du Parasol .	1 ^m 15	1 ^m 25	1 ^m 35	1 ^m 45	1 ^m 55

Parasol inclinable. Branches acier rond, couverture en coton écreu, mât frêne avec brisure charnière. Pique n° 1

Parasol inclinable. Branches acier creux, couverture en coutil rayé ou en forte toile spéciale, mât frêne avec brisure charnière. Pique n° 2

Parasol inclinable. Branches acier creux, couverture en coutil rayé ou en toile forte spéciale, mât frêne sans brisure. Pique n° 4

Pour les Piques voir ci-bas :



Pique n° 1. En frêne, raccord en cuivre poli à vis de pression, maintenant le Parasol à hauteur fixe.

Pique n° 2. En frêne, raccord en cuivre nikelé à vis de pression, permettant au Parasol de coulisser dans le raccord pour le faire monter ou descendre à volonté.

Pique n° 3. En tube de cuivre nikelé ou en frêne. Le Parasol coulisser dans le tube et y est maintenu par une vis de pression.

Pique n° 4. En frêne, système à disques pivotants, permettant d'incliner le Parasol en tous sens et coulisser sur la pique pour maintenir le Parasol à toute hauteur par une vis de pression.

Toutes ces piques peuvent être fournies en deux pièces se raccordant par un système baïonnette en cuivre nikelé. Dans ce cas les prix sont augmentés de fr. 3.50.

A. — Grands Parasols de Jardin, Bains de Mer, Marchés, etc.
à mât central en deux pièces. Avec ou sans table.



Pour le prix des TABLES voir à la fin du Catalogue.

Tailles	1/4	1/2	1	2	3	4	5	6	7	8	9	10
Longueur des branches	0m80	0m85	0m90	1m00	1m10	1m20	1m30	1m40	1m50	1m65	1m75	
Diamètre du Parasol.	1m45	1m55	1m65	1m85	2m05	2m25	2m45	2m65	2m85	3m00	3m30	
Parasol à 10 branches en acier creux, couverture en coutil rayé. Pique n° 1. (Voir 1^{re} page).												
Parasol à 10 branches en acier creux, Lock-rib extra, couverture en fort coutil rayé. Pique n° 3. (Voir 1^{re} page).												
Parasol à 10 branches en tubes acier rapproché extra solides ou en rotin au gré de l'acheteur. Pique n° 3. (Voir 1^{re} page).												
Demi-Rideau fermant la moitié du Parasol.												
Rideaux tout autour avec embrasses aux portières.												

N. B. — Les Tailles 1/4, 1/2, 1 et 2 se font aussi avec piques n° 4. Ces Parasols coutent fr. en plus.

B. — Grands Parasols Hexagones, genre Kiosque, pour Jardins et Bains de Mer à Mât central en deux pièces, avec ou sans table. Système breveté à fourchettes rentrantes

Pour le prix des Tables voir à la fin du Catalogue.



Tailles	1	2	3	4	5	6	7	8
Diamètre du Parasol à hauteur des rideaux	1 ^m 65	1 ^m 80	2 ^m 00	2 ^m 25	2 ^m 50	2 ^m 75	3 ^m 00	
Parasol genre Kiosque sans rideaux								
Parasol genre Kiosque avec rideaux fermant la moitié du Parasol								
Parasol genre Kiosque avec rideaux tout autour et muni de 2 portières								
Parasol genre Kiosque avec rideaux tout autour et muni de 6 portières								
Avec tapis de terre supplément de								
Pour chaque fenêtre avec son auvent 3 francs en plus.								

N. B. — Les Tapis de terre sont recommandables pour les tentes Kiosques à rideaux. Ces Tapis donnent une grande facilité au placement du Parasol et lui donnent une plus grande stabilité.

C. — Tente carrée à Mât central en deux pièces, avec ou sans table. Pour Jardins, Bains de Mer et Explorateurs.
Systeme breveté à fourchettes rentrantes. Montage et démontage extrêmement facile.

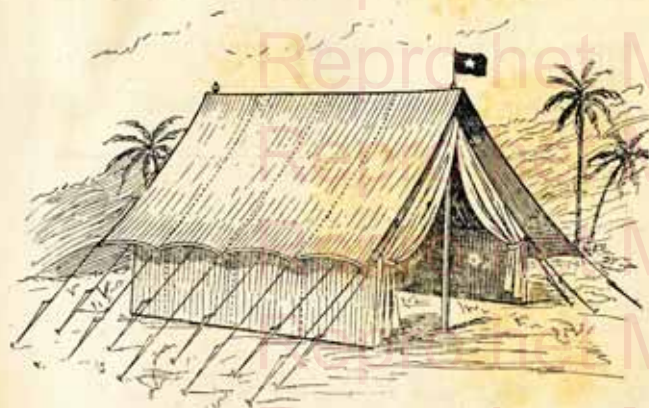
Pour le prix des Tables voir à la fin du Catalogue.



Tailles	0	1	2	3	4	5	6	7
Dimensions des côtés rez-de-terre	Enfants	1 ^m 50	1 ^m 80	2 ^m 00	2 ^m 20	2 ^m 40	2 ^m 60	
Dimensions des côtés à hauteur des rideaux		1 ^m 00	1 ^m 20	1 ^m 40	1 ^m 60	1 ^m 80	2 ^m 00	
Tente carrée en fort coutil rayé à simple toiture.								
Tente carrée en fort coutil rayé à double toiture.								
Tente carrée en « Rotproof » canevas vert imperméable à double toiture								
Avec Tapis de terre, supplément de								
Pour chaque fenêtre avec son auvent 3 francs en plus.								
Avec Porte-Auvent 10 francs en plus.								

N. B. — Les Tapis de terre sont recommandables pour les tentes carrées.
 Ces Tapis donnent une grande facilité de placement et une grande stabilité aux Tentes.

L'AFRICAINNE. Tente rectangulaire à double toiture, pour Campements et Explorateurs.



Notre tente « **L'AFRICAINNE** » est construite sur le modèle de la tente « **Edgington**. » La toiture extérieure étant suspendue à une certaine distance de la toiture intérieure, la chaleur directe et le rayonnement du soleil sont empêchés d'agir avec intensité dans l'intérieur de la tente. Elle se recommande aux Explorateurs dans les pays chauds.

Tailles	0	1	2	3	4	5
Dimension à rez-de-terre	1 ^m 28 × 2 ^m 30	1 ^m 40 × 2 ^m 30	2 ^m 30 × 2 ^m 75	2 ^m 40 × 3 ^m 00		
Hauteur des murailles	0 ^m 90	0 ^m 90	0 ^m 92	0 ^m 92		
Hauteur au centre de la toiture extérieure	2 ^m 16	2 ^m 16	2 ^m 50	2 ^m 50		
La tente complète en fort canevas écru						
La tente complète en canevas vert imperméable (green Rotproof).						
Tapis de terre en toile à voile imperméable						

Les prix comprennent tous les accessoires tels que piquets, maillets, etc., de même que l'emballage en sacs à œillets, de forte toile imperméable; si un emballage supplémentaire est nécessaire, il se paie en sus.

N. B. — Outre les modèles mentionnés dans notre Catalogue, nous construisons tout autre modèle et grandeur sur commande.

LA CONGO - BELGE. Tente de Campement et d'Explorateur.

(NOUVEAU SYSTÈME BREVETÉ)



Cette Tente se recommande particulièrement par sa simplicité, sa solidité et surtout par la grande facilité de son placement. En effet une seule personne suffit au besoin pour faire en peu de temps le montage aussi bien que le démontage.

La charpente se compose d'un mât central, supportant les deux toitures. Sur ce mât coulisse un fort coulant en cuivre auquel sont attachés douze rayons en bambou qui s'écartent ou se rapprochent du mât selon qu'on ouvre ou qu'on ferme la tente. Il est laissé entre les deux toitures un écartement suffisant pour la circulation d'air des quatre cotés.

A la partie supérieure du mât est adapté un chapeau d'aéragé pour l'établissement d'un courant d'air entre les deux toitures et au centre du plafond se trouve ménagée une poche d'aéragé qu'on peut ouvrir ou fermer à volonté.

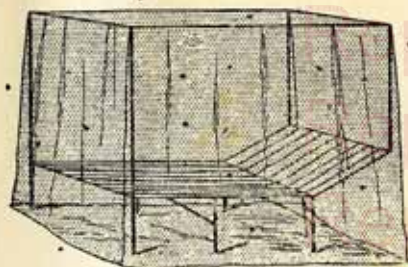
A la partie inférieure du mât on peut adapter une table pliante en forte toile à voile.

Pour le prix de la Table voir à la fin du Catalogue.

101

Tailles	1	2	3
Dimensions approximatives des cotés.	2 ^m 30	2 ^m 50	3 ^m 00
Tente complète en fort canevas vert imperméable (green rotproof) à ailes courtes			
Tente complète en fort canevas vert imperméable (green rotproof) à ailes longues			
Tapis de terre en toile à voile imperméable 10 p. c. en plus			
Les prix comprennent tous les accessoires tels que piquets, maillet, etc., de même que l'emballage en sacs à œillets, de forte toile à voile imperméable; si un emballage supplémentaire est nécessaire, il se paie en sus.			

MOUSTIQUAIRES pour Explorateurs et pays chauds.



MOUSTIQUAIRE ordinaire.

- Moustiquaire en mousseline blanche, ciel en calicot écreu. . . Fr. _____
- Moustiquaire en tulle, ciel en calicot écreu . . . » _____
- Moustiquaire entièrement en tulle. . . » _____
- Supports pour cette Moustiquaire . . . » _____

MOUSTIQUAIRE pliante, portable, brevetée en tous pays.



Cette nouvelle Moustiquaire brevetée, se recommande particulièrement aux Explorateurs se rendant dans les pays chauds. Elle se caractérise par un système tout nouveau tenant à la fois de l'éventail et du parapluie, et formant une monture très légère à laquelle est suspendu le tissu constituant la Moustiquaire proprement dite. — Elle peut se fermer et se développer en éventail avec la plus grande facilité et il suffit de passer une cordelette derrière le support ou derrière un crampon d'attache, pour qu'elle se maintienne parfaitement ouverte. — Pour replier la Moustiquaire, il suffit de retirer la cordelette et d'enrouler la Moustiquaire sur elle même de façon à constituer pour le transport un colis à la fois léger et de petit volume, susceptible d'être logé dans une malle. — Elle peut être suspendue à un montant ou support approprié, à un crochet fixé au mur, de même qu'à la perche faitière ou à l'un des montants d'une tente d'Explorateur. **Son poids est d'environ 5 kilos 500 grammes.**

- Moustiquaire brevetée en mousseline blanche à ciel en calicot écreu. Fr. _____
- Moustiquaire brevetée en tulle extra solide à ciel en calicot écreu . . . » _____
- Moustiquaire brevetée entièrement en tulle extra solide. . . » _____
- Support pour la Moustiquaire brevetée en une pièce. . . Fr. _____
- Support^{pr} la Moustiquaire brev. en 2 pièces à raccord en cuivre nikelé. » _____

L'IDÉAL. Laboratoire ou Chambre noire transportable, pour Photographes opérant dans les pays chauds. Breveté.



Combien de personnes ne possèdent pas, dans leur maison, assez d'espace pour permettre d'affecter une place spéciale à un laboratoire de photographie? Chez les uns cette place se trouve reléguée à la cave, chez d'autres au grenier. Par suite on est obligé de travailler seul et de respirer un air humide ou trop chaud. Le plus souvent on opère dans un air vicié par la lanterne et l'on voit à peine ce que l'on fait. — Avec l'**Idéal** rien de semblable n'est à redouter, il peut se placer partout; étant composé d'un bâti en tubes de fer très légers, il peut même être placé dans le salon ou dans la salle à manger; ses parois étant en étoffe, on peut opérer tout en conversant et en restant en famille. — L'**Idéal** étant muni d'un tapis de terre imperméable, attaché aux parois de la chambre, on ne doit pas craindre de faire des taches sur le plancher, ni sur le tapis.

Par la disposition d'un rideau supplémentaire on peut entrer et sortir du laboratoire au milieu d'une opération sans interrompre l'obscurité. — Lorsqu'il s'agit d'impressionner: par exemple, un positif sur verre ou un papier au bromure, le châssis contenant le verre rouge peut être levé et descendu immédiatement après l'opération pour se retrouver dans l'obscurité, et ceci avec la plus grande rapidité. — L'**Idéal** est muni de poches d'aéragé combinées de façon à permettre l'entrée de l'air frais par le bas et la sortie de l'air chaud par le haut sans laisser passer la lumière. Il est assez spacieux pour contenir table, chaise, un ou deux seaux et tout ce qui est nécessaire au développement des photographies; on peut même y opérer à deux. — L'**Idéal** se monte et se démonte en moins de 5 minutes. Etant d'un petit volume et d'un poids très léger, il se transporte à la main d'une place à une autre avec la plus grande facilité.

Emballé dans un sac approprié, on peut aisément le prendre avec soi en voyage et le porter en bandoulière. C'est donc la Chambre noire indispensable aux pays chauds. On peut opérer au jour ou le soir à la lumière. Toutefois les Photo-

graphes expérimentés savent qu'il est préférable, quelle que soit l'excellence des laboratoires, que l'opération se fasse le soir dans une chambre noire éclairée par le verre rouge devant lequel se trouve une lampe de fort éclairage.

Prix du Laboratoire Idéal emballé dans son tapis de terre	Fr.
Prix du sac pour le porter en bandoulière	"
Prix d'un rideau supplémentaire permettant d'entrer et de sortir pendant les opérations	"

LE PETIT IDÉAL.

Laboratoire ou Chambre noire portative de voyage. Breveté



Ce petit Laboratoire est composé de châssis démontables en acier plat trempé, assemblés d'une façon particulière et placés dans un sac en étoffe noire, approprié à l'usage. — Pour s'en servir il suffit de placer l'appareil sur une table quelconque, d'y déposer tout ce qui est nécessaire aux opérations; de passer l'étoffe par dessus la tête et de se la nouer autour de la ceinture. Il possède les mêmes avantages que l'**Idéal** sauf qu'il est plus petit. Néanmoins on y opère avec la même facilité et il a le grand avantage de ne former, tout emballé, qu'un paquet de petit volume et si léger qu'on peut aisément le porter sous les bras. Le photographe se trouvera à l'aise, libre de ses mouvements dans le **Petit Idéal** et ne risquera jamais de voiler ses plaques. Le portant en bandoulière, il pourra aussi en plein soleil, s'en servir pour changer les plaques de son appareil, sans risquer de les voiler et avec un peu d'habitude (acquise au bout de 2 ou 3 démontages) installer le **Petit Idéal** prêt à être utile, sur une table d'estaminet, par exemple, ou même sur le gazon en deux ou trois minutes. C'est le dernier mot du progrès.

Prix du Petit Idéal , sac à bandoulière compris	Fr.
Avec disposition du sac permettant d'entrer et sortir pendant les opérations	"

PRIX DES TABLES

Table trouée en fer à quatre pieds, diamètre 0^m80 fr. _____

Id. id. id. id. 0^m90 » _____

Id. id. id. id. 1^m00 » _____

Table brevetée en forte toile à voile, armature
en fer s'ouvrant et se fermant comme un
parapluie. diamètre 0^m80 » _____

Imp. J. Goffin fils, avenue Fonsny, 119, Bruxelles-Midi