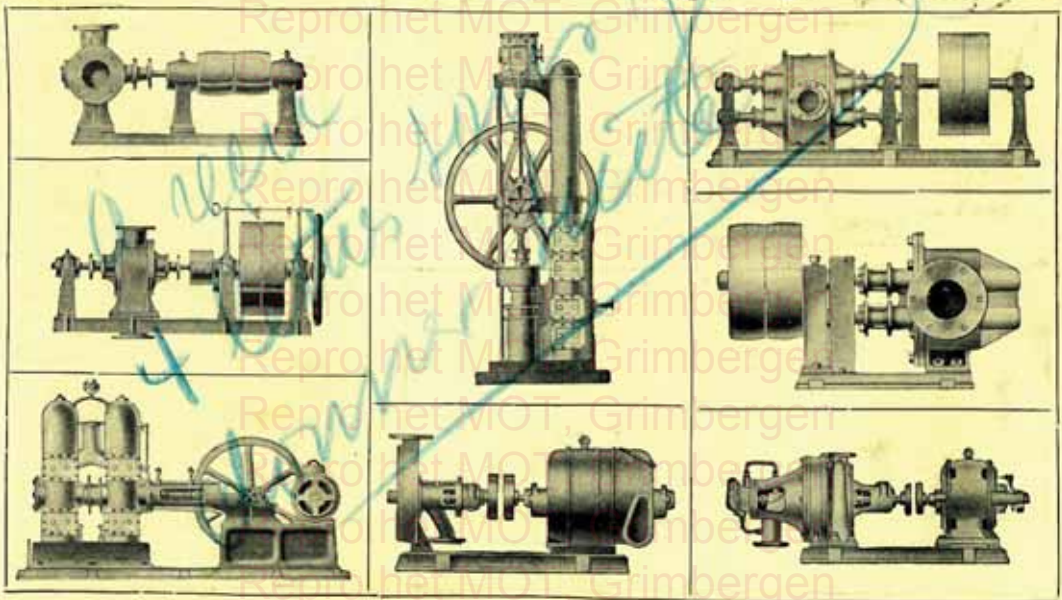


DU 19 1830.

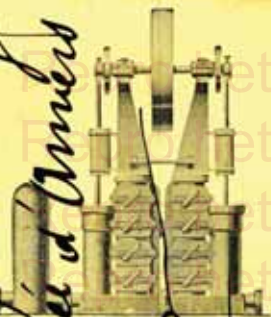


ATELIERS DE CONSTRUCTION  
**LEMBRÉE & BERTRAND**  
ENSIVAL (BELGIQUE)

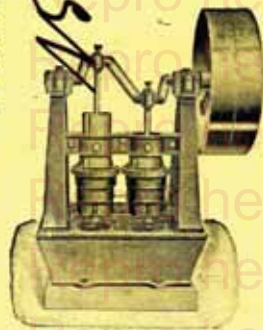
M. Marchal  
31, Hameau du Nieuw Molen  
BRUXELLES



*Manufacture Manufacturing Co*  
*AS S, Charbonnières d'Anvers*

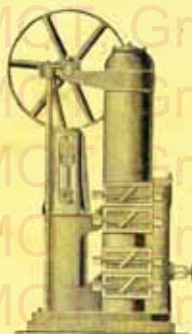


pour eaux blanches  
mâtes à papier  
pour eaux chaudes  
et froides  
huiles, cellulose



Pompes Rotatives  
Pompes Centrifuges  
Pompes à piston

les mieux construites  
et les moins chères



Pompes à Vapeur  
Pompes

pour haute pression  
et grands débits

sont fournies par les  
ATELIERS DE CONSTRUCTION

**Lembrée & Bertrand**

à ENSIVAL (Belgique)  
Fournisseurs de l'Etat Belge  
et de diverses  
Administrations communales

