

DVA 1947

Le Confort et l'Hygiène chez soi

Adresse télégraphique :
FLETCHER, BRUXELLES
Téléphone 8241

Chauffe-Bains rapides

Fletcher, Russell & Co L^{td}

INGÉNIEURS-GAZIERS

APPAREILS de CHAUFFAGE et de CUISINE au GAZ
Appareils techniques pour Laboratoires, Industries et Ateliers

Bureau et Représentation pour le Continent :

BRUXELLES (Belgique)

Fletcher, Russell & Co L^{td}

TE

12, Rue Philippe de Champagne

BRUXELLES

LE LUXE DU GEYSER

« Béni soit l'homme qui inventa le premier Geysier! »,
se serait écrié le poète, s'il avait vécu en ce siècle de
luxe et de confort

Il est à peine besoin de vanter les délices du « tub » quotidien, fortifiant le matin et si reposant le soir; mais plus d'un désappointement est arrivé du fait d'un soudain obstacle à la conduite d'eau chaude et des malices de certain mauvais esprit dont semble possédé le foyer à charbon.

L'Inventeur du Geysier a changé tout cela, et l'on peut maintenant obtenir une ou plusieurs baignoires d'eau chaude un quart d'heure après avoir allumé sous le Geysier. L'installation du Geysier est peu coûteuse, ne nécessitant qu'une minime longueur de tuyauterie; d'un autre côté, l'économie qu'elle fait réaliser sur le service est évidente.

Le Geysier comprend un tuyau d'amenée de l'eau chaude dans la baignoire; et, que l'on veuille obtenir une simple tasse ou une baignoire d'eau chaude, le Geysier vous les procurera dans le moins de temps et le plus économiquement possible.

Bureau et Représentation pour le Continent de
Fletcher, Russell & C^o, Ltd.

7, Rue du Lombard, 7, BRUXELLES

Chauffe-Eau Rapides

POUR BAINS, ETC.

Ces chauffe-eau ne sont pas présentés au public comme chaudières-bouilleurs. Ils sont de fabrication très solide en cuivre, étamés à l'intérieur en étain pur.

Le type n^o 1 débite par minute 4 lit. 1/2 d'eau chaude à une température de 15 à 43°.

Dimensions : 64 cm. haut. × 25 cm. diam. Ce type demande une conduite de gaz de 1/2 pouce.

PRIX : Fr. 88.20 ; Avec robinets de sûreté Fr. 12.60 extra.

Le N^o IL est semblable au n^o 1, mais il est chauffé par des brûleurs ordinaires.

PRIX : Fr. 94.50 ; Avec robinets de sûreté Fr. 12.60 extra.

Le N^o 2 débite 9 litres par minute.

Dimensions : 66 haut. × 35 diam. Conduite de gaz : 3/4 pouce.

PRIX : Fr. 138.60 ; avec robinets de sûreté Fr. 40.30 extra.

Le N^o 2L est semblable au n^o 2, mais avec des brûleurs ordinaires.

PRIX : Fr. 144.90 ; avec robinets de sûreté Fr. 34.70 extra.

On ne peut employer aucun chauffe-eau rapide dans une salle de petites dimensions, sans disposer d'une bonne cheminée.

Ne placer aucun robinet ou autre obstruction sur le tuyau d'échappement.



Chauffe-Eau Instantanés "CASTALIA",



Modèle A

Munis de ROBINETS DE SURETÉ
à enclenchement,

Perfectionnés et brevetés

(Modèle A)

ou du DISPOSITIF DE SURETÉ

Perfectionné à Veilleuse seulement

(Modèle B)

—
CONSTITUE UN GEYSER
BON MARCHÉ

Pour Bains Chauds Rapides, ou simplement
pour faire Bouillir l'Eau Pure



Modèle B

TOUJOURS PRÊT !

PAS D'ATTENTE !

INAPPRECIABLE EN CAS DE MALADIE ET EN TOUT TEMPS

Pour description et prix, voir page suivante

Bureau et Représentation pour le Continent de
Fletcher, Russell & Co, Ltd.

7, Rue du Lombard, 7, BRUXELLES

Chauffe-Eau Instantanés

“ **CASTALIA** ”, (SUITE)

Ces Chauffe-Eau sont spécialement construits pour l'emploi où un contrôle automatique n'est pas nécessaire.

Le **Modèle A** est muni de nos **robinets de sûreté à enclenchement brevetés**, empêchant les brûleurs de s'allumer avant l'ouverture préalable du robinet à l'eau; et comme cette dernière opération ne peut se faire qu'après avoir allumé la veilleuse, les risques d'accidents sont réduits à l'impossibilité.

Le **Modèle B** est pourvu de notre **dispositif de sûreté breveté à veilleuse seulement**, et le remplissage se fait par un robinet indépendant.

Aucun robinet ni autre obstruction ne doivent être placés sur le tuyau d'échappement, car ces chauffe-eau ne sont pas construits spécialement pour supporter une pression.

Il est nécessaire d'indiquer dans la commande si l'on désire les robinets à la droite du chauffe-eau comme sur la gravure, ou bien à gauche. Si aucune mention n'est faite à ce sujet dans la commande, les robinets seront disposés comme sur la gravure.

Ces chauffe-eau sont entièrement construits en Cuivre, fortement étamé à l'intérieur, et sont fournis en deux modèles, comme ci-dessous :

	Dimensions totales du corps, non compris les garnitures et la cheminée		Débit par minute à la température de 15-38°	PRIX	
	Hauteur	Diamètre		Litres	Modèle A
CASTALIA 25	74	30	11	fr. 91.40	fr. 79.40
„ 35	87	33	15	132.30	119.70

Ces chauffe-eau peuvent débiter l'eau à une température de 5° au-dessus de celle de l'eau froide, et porter l'eau à l'ébullition à raison de 2 et 4 litres par minute, respectivement.

UNE BONNE CHEMINÉE pour l'évacuation des fumées est ABSOLUMENT NÉCESSAIRE

Bureau et Représentation pour le Continent de
Fletcher, Russell & Co, Ltd.
 7, Rue du Lombard, 7, BRUXELLES

Chauffe-Eau Rapide "AJAX",

Avec Soupapes Automatiques brevetées, pour le gaz et l'eau
LE GEYSER LE PLUS MODERNE

Pas de joints en cuir ou en caoutchouc sujets
 à détériorations ou non-fonctionnement.



Ce chauffe-eau excelle par la rapidité et l'économie de gaz. Il est pourvu de notre **soupape automatique brevetée pour le gaz et l'eau**, laquelle, dès que l'eau arrive dans le chauffe-eau, fonctionne automatiquement et ouvre la conduite de gaz. Lorsque la conduite d'eau est fermée, la soupape réduit immédiatement la consommation du gaz, laissant seulement une petite veilleuse à chaque jet. Le robinet à l'eau doit être placé sur la conduite d'amenée, immédiatement avant l'entrée de celle-ci dans le chauffe-eau, et aucun robinet ou autre obstruction ne doivent être placés sur le tuyau d'échappement, car le chauffe-eau n'est pas destiné à supporter la pression. Une conduite latérale peut être embranchée sur ce chauffe-eau (excepté sur le modèle 1) pour alimenter un bassin de lavatory, le raccordement se faisant en A.

La soupape automatique brevetée rend la manipulation de l'appareil très facile et parfaitement sûre.

Indiquer dans la commande si l'on désire les robinets sur le côté droit du chauffe-eau, comme sur la gravure, ou bien à gauche.

Ces chauffe-eau peuvent porter l'eau à l'ébullition, si on le désire.

Ils sont fabriqués entièrement en cuivre fortement étamé à l'intérieur et ils sont fournis en trois dimensions, comme ci-dessous :

	Dimensions totales, non compris les garnitures et la cheminée		Débit par minute	
	Hauteur	Diamètre	Litres	PRIX
AJAX N° 1	74 cm.	25 cm.	4.50	fr. 132.30
2	80	29	9. —	176.40
3	90	32	13.50	220.50
4	104	34	18. —	264.60

Une bonne cheminée pour l'évacuation des fumées est absolument nécessaire,

Le modèle n° 1 ne permet pas l'embranchement d'une conduite latérale.

Bureau et Représentation pour le Continent de
Fletcher, Russell & Co, Ltd.

7, Rue du Lombard, 7, BRUXELLES

“ The HOTSPRING ” Chauffe-Eau Instantané Automatique Breveté

Pour Baignoires, Lavatoires et l'usage domestique
en général



Le seul chauffe-eau pourvu d'un dispositif automatique absolument sûr pour contrôler le gaz, dispositif fonctionnant dès la prise de toute quantité d'eau chaude de l'appareil, sans considération pour la distance à laquelle l'eau est fournie, ou pour le nombre de robinets en usage.

**Pas de joints en cuir ou en caoutchouc
sujets à détériorations ou à non-fonctionnement.**

Ce chauffe-eau donne le rendement maximum pour la consommation de gaz employée, et il est tellement solide qu'il résistera facilement à une pression de 10 kilog. par cm², ce qui en permet le raccordement direct à la conduite d'eau principale, sans devoir recourir à une citerne.

Ce chauffe-eau pourra servir de chaudière le cas échéant.

Il est construit en trois dimensions, comme ci-dessous :

Dimensions totales, non compris le débit par minute les garnitures et la cheminée, à la temp[°] de 15-40°

	Hauteur	Diamètre	Litres	PRIX
“ Hotspring ”, N° 2	76 cm.	29 cm.	9	fr. 252.00
	3 85	34	13.5	302.40
	4 94	38	18	352.80

Une bonne cheminée pour l'évacuation des fumées est absolument nécessaire.

Chaque appareil est éprouvé à l'usine à un rendement de 10 p. c. supérieur à celui annoncé.

Bureau et Représentation pour le Continent de
Fletcher, Russell & C^o, Ltd.

7, Rue du Lombard, 7, BRUXELLES

Baignoires (forme en pointe)



MODÈLE DÉPOSÉ

Peut être fourni en fonte fine, laqué ou émail métallique.

	DIMENSIONS INTÉRIEURES				DIMENSIONS EXTÉRIEURES				PRIX				
	Long.	Larg. épaules	Larg. pieds	Prof.	Long.	Larg. épaules	Larg. pieds	Prof.	En fonte fine sans access.	Verni terre de sienne intérieur. Ext. et bord. peint gris sans access.	Fini émaillé Terre de sienne, marbre rouge royal ou autres marbres intérieur, ou autres couleurs à volonté. Peint gris ext. et bord. imit. Bois sans accessoires.		
	cm.	cm.	cm.	cm.	cm.	cm.	cm.	cm.			2 ^e qual.	1 ^{re} qual.	qual. sup.
Baignoire n° 1	152	58	40	45	162	68	50	58	40.00	45.35	58.60	66.25	77.80
	167	60	45	48	178	73	58	60	48.10	51.10	65.25	74.65	86.10
	167	60	45	48	200	76	61	60	49.80	54.25	69.30	78.75	89.40
Baignoire n° 3	147	54	39	39	156	63	48	49	34.70	39.75	51.00	57.65	69.30
	160	56	43	42	168	66	52	50	38.10	43.25	56.10	63.00	74.35

Trous des robinets, 1 1/4".

Trop-plein, 1 3/4".

Décharge, 2 1/2".

Fourni, avec accessoires en bronze à canon, c'est-à-dire robinets de 3/4", chaud et froid avec bouchon de décharge, chaîne et trop-plein, en plus fr. 23.30 par garniture.

Fourni avec accessoires nickelés fr. 30.50

Les baignoires sont emballées par deux, entre deux planchers vissés ensemble au moyen de grands boulons et écrous en lattes latérales pour empêcher la casse.

Les emballages seront facturés fr. 15.75 par garniture. Une ristourne de fr. 12.60 sera faite pour tout emballage par garniture retourné franco.

Bureau et Représentation pour le Continent de
Fletcher, Russell & C^o, Ltd.

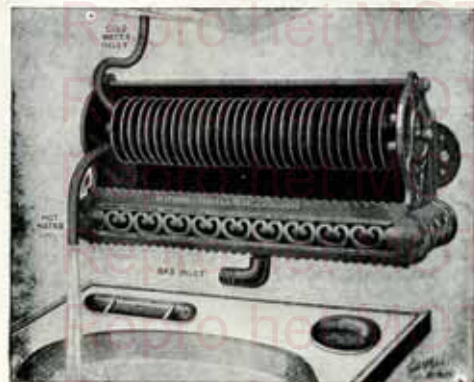
7, Rue du Lombard, 7, BRUXELLES

CHAUFFE-EAU INSTANTANÉ

BREVETÉ

POUR LAVATORIES, ETC.

MODÈLE HORIZONTAL



Ce modèle n'a que 35 cm. de longueur sur 15 de hauteur totale. Ces dimensions restreintes permettent de le placer facilement derrière tout lavabo. Son débit est de 1 litre par minute, l'eau étant chauffée à 15-50°. Il ne goutte pas, fonctionne parfaitement et est inodore à moins qu'il soit soumis à une pression de gaz plus forte que celle pour laquelle il est destiné; dans ce cas on devra tourner un peu le robinet jusqu'à ce que l'odeur ait disparu.

PRIX : Fr. 37.80; Nickelé : Fr. 47.25.

Nous fabriquons des modèles spéciaux pour l'eau dure. Ce modèle a les tuyaux d'eau munis de bouchons à chaque extrémité afin de pouvoir enlever du serpentin tout dépôt calcaire qui aurait pu s'y former. Prix : 6.30 extra.

Modèle double en noir 75.60

Bureau et Représentation pour le Continent de
Fletcher, Russell & Co, Ltd.

7, Rue du Lombard, 7, BRUXELLES

Lavabo Sanitaire N° 134

PRIX, en fonte fine
une couche peinture, carreaux
céramiques, bassin faïence et
garnitures en bronze à canon.

DIMENSIONS

63 × 43

Fr. 64.90

68 × 48

75.30

68 × 53

81.60



MODÈLE DÉPOSÉ

Ce lavabo peut également être fourni émaillé toutes couleurs, ainsi qu'en imitation de bois ou marbres, et en émail vitreux.

Les montants peuvent être fournis nickelés.

Le modèle 63 × 33 prend des carreaux céramiques 15 × 15.

Plusieurs autres modèles en magasin. Description et détails sur demande.

Bureau et Représentation pour le Continent de
Fletcher, Russell & C^o, Ltd.

7, Rue du Lombard, 7, BRUXELLES

Lessiveuses "Tweed"

Ces lessiveuses sont construites en cuivre fort, étamé à l'intérieur, montées sur pied en fonte, avec enveloppe extérieure galvanisée, couvercle à charnière et tuyau de cheminée galvanisé.



	Dimensions totales		Dimens. intérieures	
	hauteur	diam.	profond.	diam.
36 litres	82 cm.	× 62 cm.	37 cm.	× 45 cm.
45 »	92 »	× 63 »	35 »	× 45 »
54 »	92 »	× 63 »	40 »	× 46 »

PRIX :

	Avec couvercle fonte	Avec couvercle tôle galvanisée
36 litres	Fr. 64.25	Fr. 60.50
45 »	» 66.80	» 63.65
54 »	» 69.30	! » 66.15

Avec grand robinet : Fr. 8.15 en plus.

Nous fabriquons également, sur commande, les dimensions pour 68, 90, 112, 136 et 180 litres.

PRIX ET CONDITIONS SUR DEMANDE

Bureau et Représentation pour le Continent de
Fletcher, Russell & Co, Ltd.
 7, Rue du Lombard, 7, BRUXELLES

Chaudières Multitubulaires

pour chauffer rapidement de grandes quantités d'eau

Modèle "A.. pour usage occasionnel, tea parties, etc. On obtiendra avec ces chaudières de l'eau bouillante à raison de 1 litre par minute; elles nécessitent une conduite de gaz et un robinet de 3/4".



Toutes ces Chaudières sont en cuivre
 fortement étamées à l'intérieur.
 Fini brillant ou émail, sur demande.

	Dimensions de la Chaudière		Capacité	Hauteur	PRIX
	Hauteur	Diamètre	en litres	totale	
A 6	35	35	27	53	132.30
A 10	50	35	45	68	157.50
A 15	50	45	68	73	170.10
A 20	63	45	90	86	189.00
A 30	91	45	136	114	264.60

Il n'est pas fourni de couvercle avec ce modèle A.

Modèle "B.. extra fort, pour hôtels, hôpitaux, etc., avec fond en cuivre fondu et ailettes brevetées. On obtiendra l'eau en ébullition à raison de 3 litres par minute. Conduite de gaz nécessaire : 1 pouce.

	Dimensions de la Chaudière		Capacité	Hauteur	PRIX
	Hauteur	Diamètre	en litres	totale	
B 6	35	35	27	63	239.40
B 10	50	35	45	86	283.50
B 15	50	45	68	86	352.80
B 20	63	45	60	99	390.60
B 30	91	45	149	124	529.20
B 45	81	60	204	126	730.80
B 60	109	60	273	147	907.20

Bureau et Représentation pour le Continent de
Fletcher, Russell & C^o, Ltd.
 7, Rue du Lombard, 7, BRUXELLES

Chaudières à Ailettes

Chauffées au Gaz

POUR SERRES



N ^o	Chauffant des tuyaux de pieds, pouces	Haut. cm.	Diam. total cm.	Rac- cords pouces	PRIX complet fr.	PRIX chaudière et brûleur seulement fr.	
40	40	2	41	30	1	37.80	31.50
65	65	2	41	35	1	43.10	34.70
90	90	2	53	53	1	54.80	43.10
150	150	2	53	53	1 ½	88.20	69.30
400	400	2	58	67	1 ½	151.20	126.00

La position de la porte et de la cheminée doit être indiquée

A moins d'être certain que la cheminée à laquelle doit être raccordée cette chaudière, a un tirage fort et constant, la chaudière devra être installée à l'extérieur, dans une annexe ou hangar séparés.

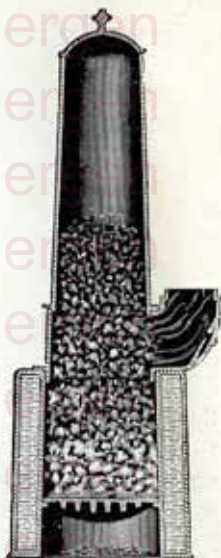
Chaudières à Circulation d'Eau Chaude

de construction simple, propre et peu coûteuse,
chauffées au coke, charbon, etc.

Peut être chargée pour brûler de 12 à
24 heures.

Ce type de chaudière n'en permet pas la
construction dans le mur, elle doit être érigée
dans une annexe, ou bien, s'il est fixe à
l'intérieur, l'appareil sera protégé en tous cas
contre la pluie ou la neige.

Convient surtout pour salles de machines,
garages, petits appartements, etc.



DIMENSIONS DES CHAUDIÈRES

Numéros	Dimensions extérieures		Diamètre	Capacité de chauffage	Prix	Prix
	haut.	diam.	de la grille	tuyau de 4 pouces		des Radiateurs
1	0.356	0.331	0.203	12 m ²	70.75	Par tube
2	0.458	0.407	0.255	24 m ²	98.75	6.90

Chaudière à Circulation (n° 210) brevetée

(BREVET n° 6548)

CHAUFFÉE AU COKE, CHARBON, ETC.

pour petits Appartements, Magasins, Serres, Salles de Machines, Garages, etc.

Cette chaudière est une extension du principe de nos chaudières chauffées au gaz, dont la puissance et la sûreté sont connues depuis de nombreuses années et qui sont de véritables chaudières multitubulaires, dont l'obstruction des tubes est impossible.

La perte énorme de combustible dans la plupart, sinon dans toutes les formes de chaudières à circulation, n'est pas connue comme elle devrait l'être; les constructeurs en général évitent de donner des indications déterminées, et l'on sait parfaitement que des chaudières, dont le rendement « EFFECTIF » est indiqué dans les catalogues des constructeurs, ne sera pas la moitié de ce qu'il est indiqué, si la chaudière est rechargée à 8 heures d'intervalles.

Nous donnons le rendement « RÉEL » (de telle sorte qu'il ne peut y avoir aucun malentendu) en indiquant la consommation de coke et le rendement exact obtenu, et nous sommes en mesure de prouver en pratique les chiffres que nous donnons ici.

Le foyer occupe la position la plus parfaite, la combustion étant portée à son maximum. Les températures sont constantes pendant de longues durées, chaque chaudière peut fonctionner dix heures ou plus sans qu'on y fasse attention, sans qu'on puisse relever dans la salle une différence de température de plus de 1/2°. La température se trouve sous le contrôle le plus absolu et peu être réglée avec certitude.

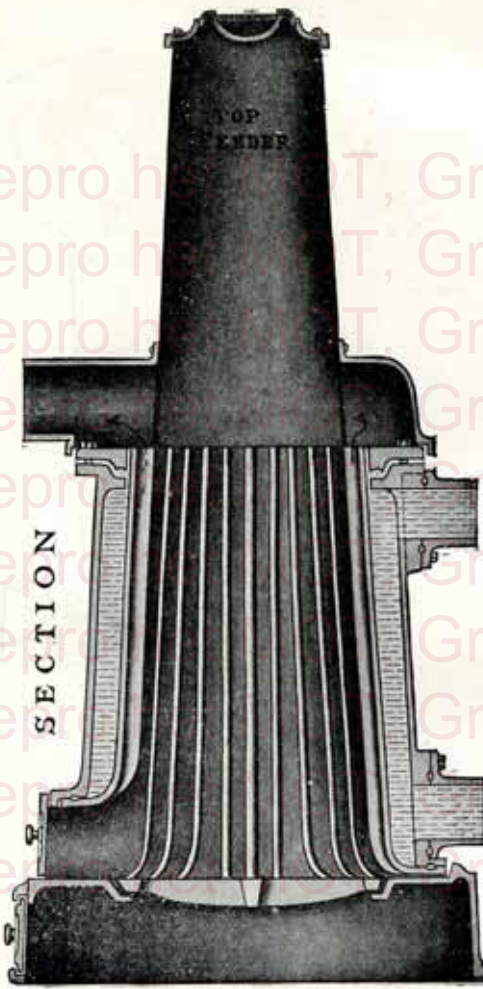
Prix du Combustible :

Avec 35 kg. de coke, on pourra chauffer 30 mètres de tuyauterie de 4 pouces à une température moyenne de 40° au dessus de celle de la salle, pendant 24 heures. C'est la température la plus élevée qui puisse être atteinte avec le système à circulation ordinaire sans atteindre la température d'eau bouillante dans le tuyau de départ.

Aucune maçonnerie ni montage nécessaires. L'appareil entier est complet et compact. Chacun sait que les chaudières à circulation en fonte durent toujours; les chaudières en fer forgé, qui coûtent cher, doivent au contraire être remplacées au bout de quelques années. Il y a très peu de **perte de chaleur**, la température de la cheminée étant légè-



(Modèle en magasin comme la gravure.)



remont au-dessus de celle de la tuyauterie à eau chaude.

Rendement de la Chaudière 210 :

Chauffe 65 mètres de tuyaux de 4 pouces à une température moyenne de 40° au-dessus de celle de la salle, avec un rechargement toutes les 4 h., c'est-à-dire le maximum possible par le plus grand froid.

Dans les conditions normales d'hiver ordinaire, il suffit de recharger le foyer toutes les 8 heures.

Dimensions hors-œuvre :

Diam. Haut,
0.58 × 1.05

PRIX :
189 francs.

Toutes les parties sont interchangeable.

CERTIFICAT D'ÉPREUVE DE LA CHAUDIÈRE 210

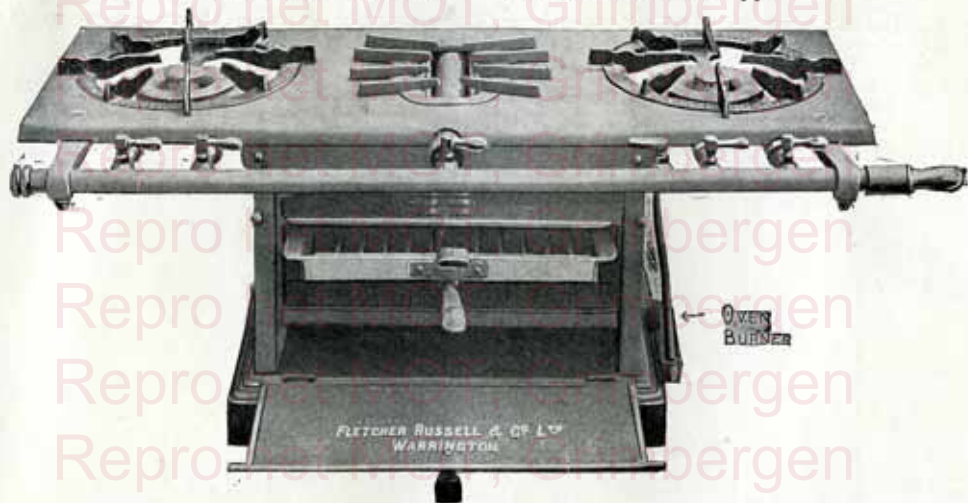
sur 32 mètres de tuyauterie de 4 3/8 pouces extérieur. L'eau était chaude lorsque l'épreuve a commencé et le foyer était chargé de 15 kg. de coke cassé en « têtes de moineau ».

Il n'a pas été touché au feu pendant la durée de l'épreuve.

HEURES	TEMPÉRATURES		
	DÉPART	RETOUR	MOYENNE
	Degrés	Degrés	Degrés
10.20	75	65.5	70
11.20	77.7	66.6	72.2
12.20	78	68.8	73.3
1.20	77.7	68.8	73.3
2.20	77.2	67.7	72.7
3.20	76.1	66.6	71.6
4.20	74.4	66.6	70.5
5.20	73.8	66.1	70
6.20	71.1	64.4	67.7
7.20	65	60.5	62.7
8.20	60	52.2	56.1

Total : 10 heures, sans aucune attention. — Température : 16°. — En rechargeant le foyer toutes les 4 1/2 à 5 heures, le rendement serait double. La différence de température des tuyaux en 8 heures est de 5°; dans des circonstances normales, la variation de température de la salle est de 1/5 de celle des tuyaux, soit 1°.

Réchaud à Gaz "CORONA G,"



Grilloir avec 2 doubles brûleurs concentriques et 1 réversible. Le four est agencé avec une rampe à pâtisserie indépendante des brûleurs du dessus. Tous les brûleurs sont mobiles.

Dimensions totales : 0.86 larg., 0.39 haut., 0.37 profond.
 du four : 0.31 " 0.25 " 0.28 "

PRIX :	en fonte fine avec barre en fer	fr.	41.65
PRIX :	" " " en cuivre		45.40

Cuisinière à Gaz " LA IMPERIAL ,,



Très solidement construite en fonte. La plaque de réchaud comporte : 2 brûleurs grilloirs réversibles et 2 brûleurs doubles concentriques. Brûleurs double concentrique pour pâtisserie dans le four.

Dimensions totales : 0.81 larg., 0.60 haut., 0.46 profond.

du four : 0.38 " 0.32 " 0.32

Prix : en fonte noire fr. 88.25

Prix : émaillée 132.50

— 20 —

LA IMPÉRIAL M. V.

Nouveau Modèle



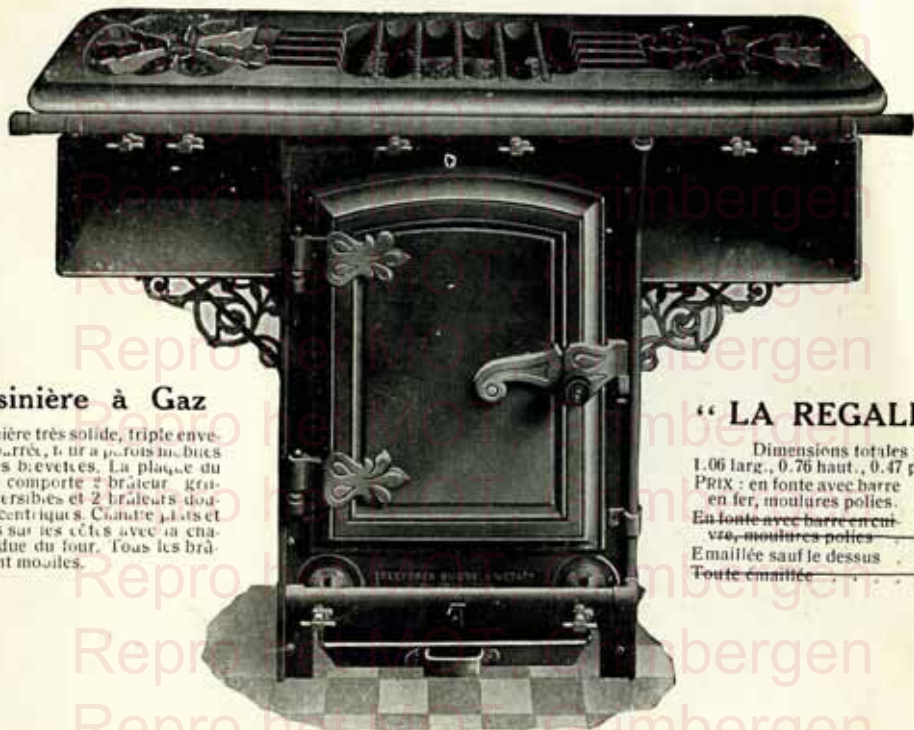
Cuisinière très solide en fonte fine. Le dessus est fourni avec deux brûleurs ronds double concentriques et deux brûleurs réversibles pour griller. Le four est agencé avec 1 brûleur dessus pour rôtir et 1 brûleur dessous pour pâtisserie.

Dimensions totales : larg. 0^m80, haut. 0^m92, prof. 0^m45
 » du four : » 0^m38, » 0^m32, » 0^m32

PRIX } en fonte noire. . fr. ~~132.50~~ 110.00 113.40
 } émaillée 132.50 119.00

Cuisinière à Gaz

Cuisinière très solide, triple enveloppe no. arrêt, 10 tir a parois isolées émaillées brevetées. La plaque du rechaud comporte 2 brûleurs grillons réversibles et 2 brûleurs double concentriques. Caudre plats et assiettes sur les côtés avec la chaleur perdue du four. Tous les brûleurs sont mobiles.



„ LA REGALIA „

Dimensions totales :

1.06 larg., 0.76 haut., 0.47 profond.

PRIX : en fonte avec barre
en fer, moulures polies. 119.70

En fonte avec barre en cui-
vre, moulures polies 133.85

Emaillée sauf le dessus 145.-

Toute émaillée 170.-

191.00

MANUFACTURE DE

Appareils de chauffage et de Cuisine au Gaz pour l'économie domestique.

Fourneaux de Cuisine au Gaz.

Réchauds avec four pour bouillir et griller.

Grands Fours.

Fours pour Restaurants, Hôtels et Confiseurs.

Tables à découper.

Tables-Réchauds.

Grilloirs rapides.

Grilloirs et rôtissoires spéciaux

Bruloirs à Café.

Cheminées et poèles à Gaz (nombreux modèles).

Fourneaux à paiement préalable.

Fers à repasser.

Chauffe-fers pour Tailleurs.

Réchauds Standard.

Installations de Cuisine dans les Wagons-Restaurants.

Lessiveuses ou Douches au Gaz.

Appareils à frire le poisson et les pommes de terre.

Foyers à Gaz (nombreux modèles).

Chaudières à circulation d'eau chaude pour Magasins, Serres, Garages, etc.

Régulateurs de pression pour le Gaz.

Etc., etc.

Devis et Renseignements pour l'installation de Cuisines complètes dans les Hôtels, Instituts, Hôpitaux, etc., etc.

Sur demande.

Appareils pour Laboratoires et Ateliers consistant en :

Fourneaux à moufle et à creusets au Gaz ou au Pétrole.

Fourneaux pour recuire.

» » émailler.

» » essais.

» » prospections.

etc., etc.

Chalumeaux de toutes grandeurs et pour tous usages.

Bunsens.

Soufflets au pied.

» à moteur.

Fers à souder.

Forges pour braser.

Fours pour vernisseurs.

Etc., etc.

Cheminées et dessus de cheminées en fonte émaillée, artistiquement exécutées, imitant les bois et marbres à la perfection.

Fourneaux de Cuisine au charbon.

Sièges de Jardins.

Chaises de Théâtre.

Tables pour Cafés et Restaurants.

Lavabos, Appareils sanitaires, Baignoires en fonte émaillée.

Etc., etc.