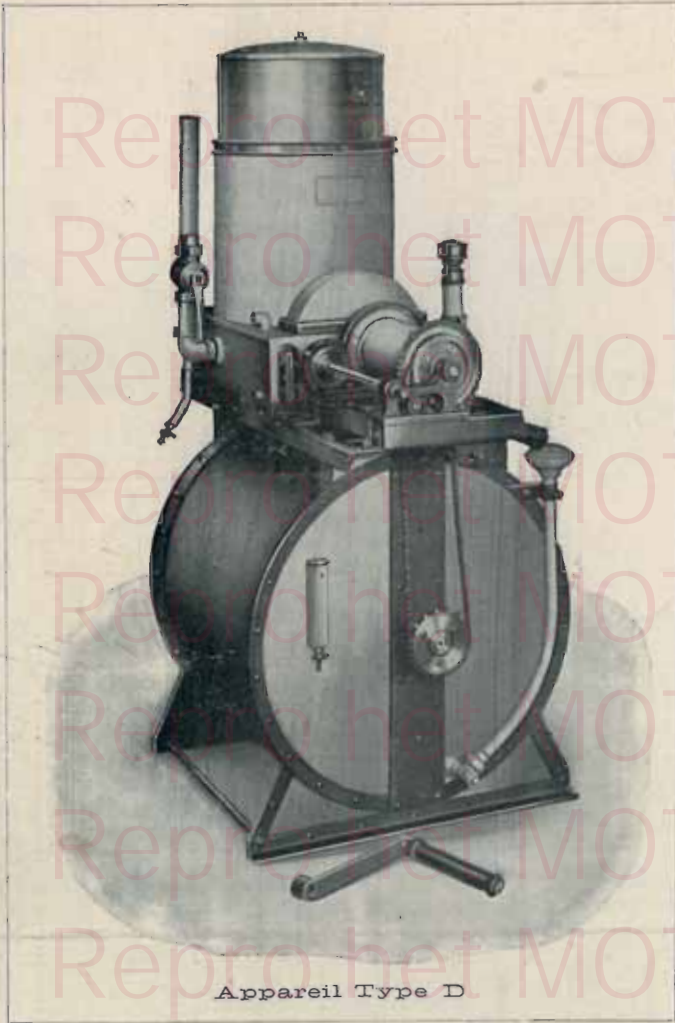


DU B 1451



Appareil Type D

Appareil à Gaz AUTOGÈNE

TYPE D

Spécial pour grandes installations

Complètement démontable

□ □ □

M. PHILIPPET

Rue du Pot d'Or, 45

Téléphone 3237

LIÈGE



PENSIONNAT DES DAMES URSULINES, A FOURON-LE-COMTE (BELGIQUE)
Installation de 150 becs - Appareil type D de 80 becs



Appareil type C

Pour installation de 15 à 65 becs — Voir Prospectus spécial



ÉGLISE DE HEYNDONCK (lez-Willebroeck)
Appareil de 20 becs — Type C

TABLEAU DES PRIX DES APPAREILS à Gaz Autogène

TYPE D

Capables d'alimenter 40 à 400 becs de 60 bougies

Numéro des appareils :	1	2	3	4	5	6	7	8
Rendement en becs de 60 bougies	40	60	80	120	160	225	300	400
PRIX en francs	900	1035	1165	1310	1530	1750	2400	3200
Prix de l'emballage	24	33	39	51	63	78	96	114
Contrepoids nécessaires pour palans à 4 poulies environ k ^{os}	350	400	500	600	750	1000	1200	1500
Raccordement en pouces	1 1/4	1 1/4	1 1/2	1 1/2	2	2	2 1/2	2 1/2
Dimensions des appareils en centimètres :								
Hauteur	155	165	175	190	210	225	250	280
Largeur	68	74	78	86	95	105	112	125
Profondeur	80	85	90	100	110	118	125	145
Poids net de l'appareil	170	200	245	290	345	410	500	580
Poids de l'appareil avec emballage en k ^{os}	245	280	335	400	480	570	670	900

Dans les prix des appareils, sont compris : le câble, 2 palans, 1 boîte contenant de la graisse consistante, 1 manivelle, 1 petit bidon d'huile, 1 burette, 1 flacon de glycérine et le mode d'emploi.

Demandez Catalogue spécial pour Appareil modèle E gazéifiant l'essence minérale, densité 720, ainsi que le Catalogue des Appareils D et E actionnés par moteur électrique, à eau, à air chaud ou par transmission.