

04 A 2107

GRAISSAGE MODERNE

DES

Installations Industrielles



ATELIERS

J. E. LERAT

RUE DU LION, 35

BRUXELLES



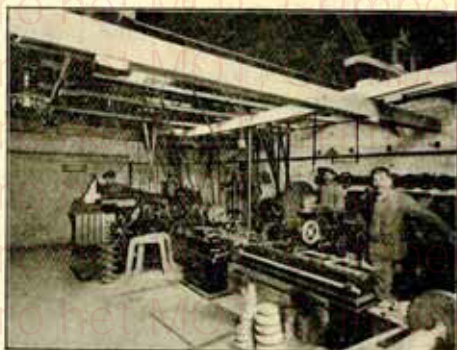
SUCCURSALE SUISSE :
PARCS, 31, NEUCHÂTEL

ATELIERS J. E. LERAT

35, RUE DU LION, 35
BRUXELLES

TÉLÉP. B 3873

TÉLÉGR. CALYPSOL



**ORGANES DE TRANSMISSION
LUBRIFIANTS SPÉCIAUX**



EXPOSITION DE CHARLEROI 1911
MÉDAILLE D'OR

GRAISSAGE RATIONNEL A FORFAIT
DE TOUTE EXPLOITATION INDUSTRIELLE

LE CALYPSOL

Les produits lubrifiants universellement connus et réputés sous cette marque sont fabriqués exclusivement par une puissante compagnie américaine

The Cataract Refining Co Ltd.

Seul concessionnaire de ces produits pour la Belgique, la Hollande et la Suisse je compte parmi ma clientèle environ 65,000 paliers utilisant ce système, certaines installations datant de plus de dix ans.

Les avantages de ce système de graissage reposent entièrement sur les qualités exceptionnelles que possèdent ces lubrifiants.

Les paliers comportent toujours, venue de fonte, une sorte de boîte sur le dessus du chapeau et cette boîte, de forme et de dimensions appropriées, sert en quelque sorte de réservoir à la masse lubrifiante qui travaille donc constamment en charge sur l'arbre à lubrifier.

De par lui-même ce dispositif est de beaucoup préférable à ceux qui utilisent un moyen mécanique quelconque pour amener soit l'huile, soit la graisse, à son point d'utilisation.

THE CATARACT REFINING Co Ltd fabrique ses graisses fibreuses **Calypsol** en diverses consistances dont les plus employées sont

CALYPSOL-EXTRAIT et **CALYPSOL B.**

Le **Calypsol-Extrait** a un point de fusion normal de 105° C. et un point d'inflammabilité vers 216° C.

Le **Calypsol B** a son point de fusion à 195° C. et celui d'inflammabilité dépasse 300° C.

Le point de congélation est très bas, de sorte qu'à 20° au-dessous de zéro le graissage est encore parfait.

La résistance à l'écrasement est de 140 kgr. par c/m carré, alors qu'elle n'est que de 50 à 60 kgr. pour les meilleures huiles et graisses.

Le coefficient de frottement, à la température ambiante de 18°, pour deux métaux en pression, tombe de 100 à 55 selon que le lubrifiant employé est de l'huile minérale russe de première qualité ou du **Calypsol**.

Par suite de sa composition d'extraits végétaux et animaux le **Calypsol** ne présente aucun des inconvénients des huiles minérales ou même animales et, contrairement à tout

autre lubrifiant, *il ne contient pratiquement aucune matière inerte.*

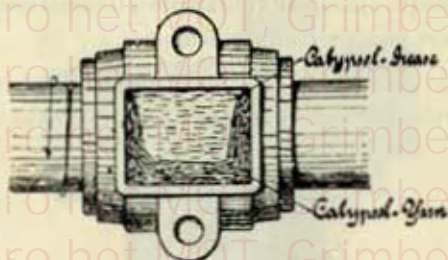
Les quelques renseignements techniques donnés d'autre part démontrent déjà les qualités de ce genre de lubrifiant et le système absolument spécial de remplissage des paliers assure, d'autre part, une durée extrêmement longue de chaque charge de **Calypsol**.

En effet, en dehors du lubrifiant proprement dit, le remplissage comporte une garniture spéciale, dénommée **Calypsol-Yarn** et qui est formée d'une laine spéciale fortement imprégnée de **Calypsol-Extrait**.

La disposition et la combinaison du lubrifiant et du bourrage dans le chapeau du palier permet de varier pour ainsi dire à l'infini la consommation du lubrifiant selon les besoins de chaque cas particulier, car cette consommation sera d'autant plus réduite que la proportion de bourrage sera plus grande et inversement elle sera d'autant plus grande que la quantité de bourrage sera faible au bénéfice de la proportion de lubrifiant.

Ce système est d'ailleurs adopté par de nombreux et importants constructeurs dont les machines sont souvent construites spécialement pour ce graissage rationnel et nombre d'installations de machines de Cimenteries,

Fabriques de Papiers, Usines Métallurgiques, Charbonnages, Industries Textiles, Fabriques de Sucres etc., fonctionnent avec ce graissage qui procure une économie très sensible des frais généraux, tant en lubrifiant qu'en



dépense de force motrice et en entretien de l'installation.

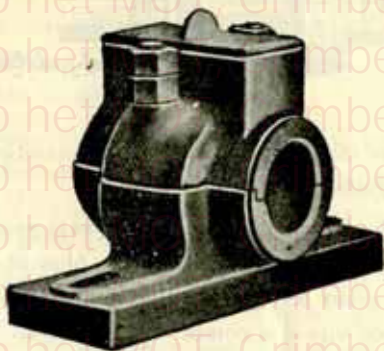
La sécurité de fonctionnement et la propreté sont assurées de la façon la plus absolue même pour les cas les plus défavorables au point de vue des conditions du travail inhérentes à chaque industrie.

Spécialisé dans le graissage moderne et rationnel et ayant pour cette partie une grande pratique, je me charge de solutionner tout problème de graissage réalisable par l'emploi judicieux des lubrifiants appropriés à chaque cas.

Pour toutes **Installations Industrielles** le graissage au **Calypsol** présente de très grands avantages.

Ce graissage peut être utilisé depuis les plus forts paliers des machines et des transmissions d'attaques jusqu'aux plus petites transmissions et aux plus petits intermédiaires.

Le remplissage de lubrifiant suffisant en marche normale pour une durée moyenne de

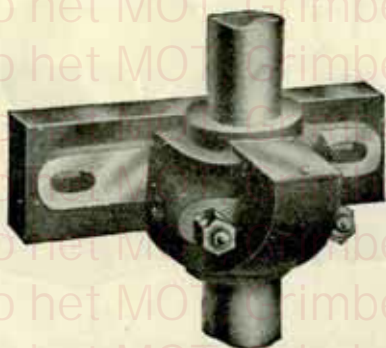


2 à 5 ans, il s'en suit une très grande propreté, une très grande économie et aussi une importante simplification de l'entretien, celui-ci devenant, pour ainsi dire, nul.

De plus la force absorbée à vide par une transmission au **Calypsol** est réduite à son strict minimum, ce qui a un très grand avantage, surtout lorsqu'il s'agit d'installa-

tions importantes ou de longues lignes de transmissions.

Ces diverses économies couvrent toujours à très bref délai les frais nécessaires à la



transformation des anciens paliers et ceci est si vrai que lorsqu'un contrat spécial m'est passé pour le graissage j'assume à mes frais la dépense de transformation à l'aide des chapeaux que je livre alors gratuitement.

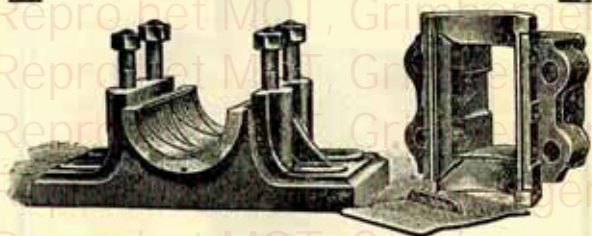


Etude sur place sans aucun engagement.

Application du graissage

« CALYPSOL »

aux anciens paliers de tous systèmes



En remplaçant simplement les chapeaux des anciens paliers par des chapeaux spéciaux, on peut, sans grands frais, appliquer à tous paliers le graissage au **Calypsol**.

Spécialement outillé pour ce travail, je puis l'exécuter à des conditions si avantageuses que les frais de cette transformation sont amortis à très bref délai par l'économie réalisée.

Environ 18,000 paliers ont été ainsi transformés en Belgique, Hollande et Suisse.